

Helsingin kaupungin kiinteistölautakunta
PL 2214
00099 Helsingin kaupunki

TARJOUS

Tarjoudumme myymään oheisen liitekartan mukaisen, noin 6,26 ha:n kokoisen määräalan omistamastamme kiinteistöstä Susimetsä 91-438-1-52 seuraavin ehdoin:

- Kauppahinta on 1.170.000 (yksimiljoonasataseitsemänkymmentätuhatta) euroa, joka maksetaan kaupantekotilaisuudessa
- Kauppa on solmittava siten, että kauppahinta on meille verovapaa, eli viimeistään 31.3.2009.
- Myytävän määräalan rajoina ovat etelärajaa lukuun ottamatta kiinteistön rajat. Määräalan eteläraja ilmenee liitekartasta.
- Helsingin kaupunki vastaa vuoden 2009 kiinteistöverosta
- Helsingin kaupunki hakee määräalan lohkomista ja vastaa lohkomistoimituksen kustannuksista.
- Tiedossamme ei ole, että myytävällä määräalalla olisi harjoitettu sellaista toimintaa, joka olisi aiheuttanut tai saattaisi aiheuttaa maaperän pilaantumista.

Helsingissä 7.1.2008

XXXXXXXXXXXXXXXXXXXXX
XXXXXXXXXXXXXXXXXXXXX
XXXXXXXXXXXXXXXXXXXXX

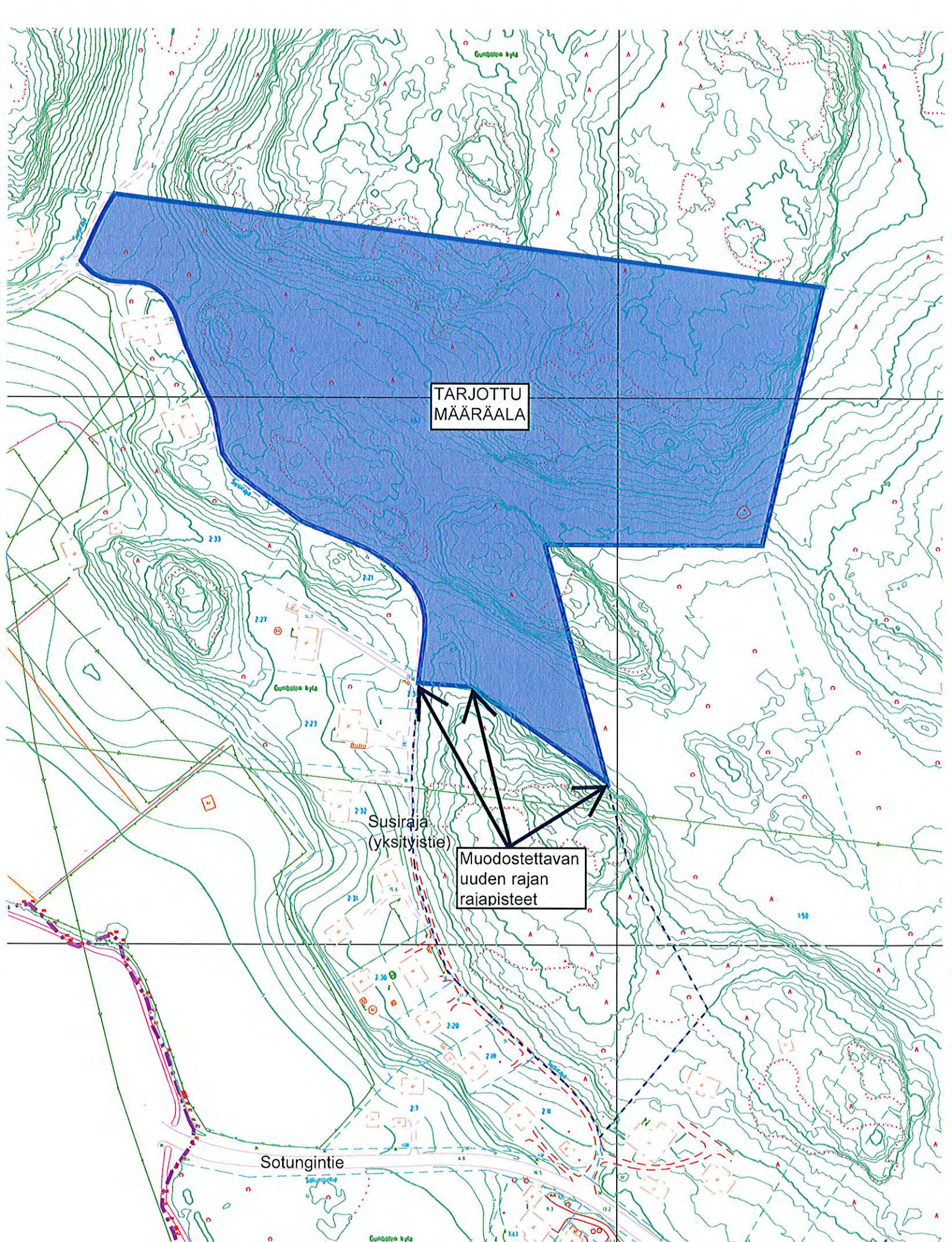
XXXXXXXXXXXXXXXXXXXXX
XXXXXXXXXXXXXXXXXXXXX
XXXXXXXXXXXXXXXXXXXXX

Olen vastaanottanut tarjouksen ja sitoudun viemään sen viipymättä luottamusmieskäsittelyyn

Helsingissä 7.1.2008

XXXXXXXXXXXXXXXXXXXXX
XXXXXXXXXXXXXXXXXXXXX

Peter Haaparinne
Projektipäällikkö
Helsingin kaupunki/Kiinteistövirasto



TARJOTTU
MÄÄRÄALA

Susiraja
(yksityistie)

Muodostettavan
uuden rajan
raipisteet

Sotungintie

XXXXXXXXXXXXXXXXXXXXXXXXXXXX

XXXXXXXXXXXXXXXXXXXXXXXXXXXX

Handwritten signatures and marks in blue ink.