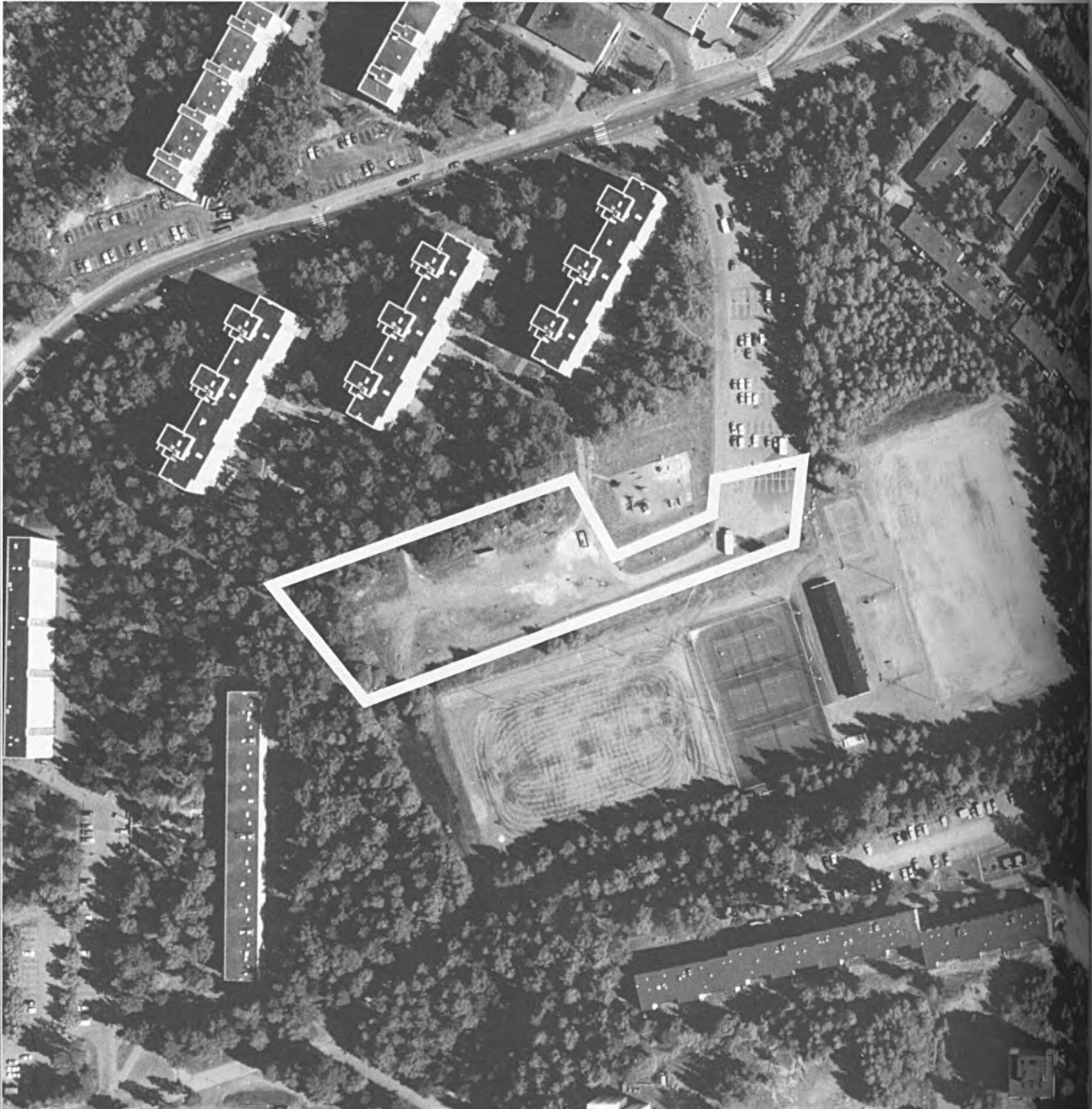


# POHJOIS-KONTULAN

kaupunginosapuiston ja sen ympäristön yleissuunnitelma

sekä viitesuunnitelmat Kontulankaari 11:n täydennysrakentamisesta





# 4 KONTULANKAARI 11:n TÄYDENNYSRAKENTAMINEN

Kontulankaari 11:n tontille on laadittu viitesuunnitelmat kahdesta erilaisesta täydennysrakentamisvaihtoehdosta.

Rakentamispaikka sijaitsee etelärinteessä, Vesalan kentän pohjoisreunassa. Nykyään paikalla on käyttämätön paikoitusalue. 1960-luvun normin mukaan autopaikkoja rakennettiin 1/asunto. Paikkojen tarve ei kuitenkaan ole näin suuri ja normia on muutettu. Olemassa olevien rakennusten autopaikat on nyt laskettu nykyisen normin mukaan ja sijoitettu suunnitelmassa kokonaisuudessaan tontin pohjois- ja itäreunojen pysäköintialueille (ks. s. 20 ja 12).

Vaihtoehdossa A tontille on suunniteltu taiteilijoiden ateljeita ja asuntoja. Vaihtoehto B koostuu asunnoista.

Maisemallisesti Kontulankaari 11:n täydennysrakentaminen sijoittuu osaksi laakson ja Vesalan kenttien pohjoisreunan terassoitua maisemaa. Rakentamisalue rajautuu eteläsivultaan maastovalliin, joka erottaa kenttäalueen ja Kontulankaari 11:n tontin toisistaan. Uudisrakennuksiin liittyvät pysäköintipaikat on sijoitettu maastovallia vasten – osittain sen sisään – rakennettavaan autokatokseen.

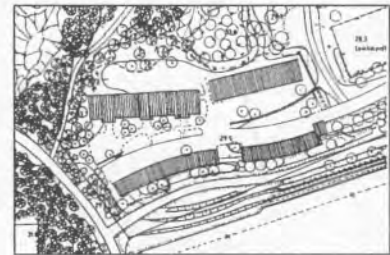
## VAIHTOEHTO A (1730 kem<sup>2</sup>)

*Läntisessä rakennuksessa asuntoja:* 13 asuntoa, asuntojen koot 31–94 m<sup>2</sup>. Asunnot yhteensä 890 m<sup>2</sup>.

*Itäisessä rakennuksessa ateljeita:* Muunneltavaa työtilaa kahdessa kerroksessa yhteensä 510 m<sup>2</sup>, kerroskorkeus 4,5 m.

*Piharakennuksissa saunaosasto, varastotilaa ja autokatokset.*

Vaihtoehto on esitelty tarkemmin sivuilla 36–37



## VAIHTOEHTO B (2080 kem<sup>2</sup>)

*Asuntoja sekä läntisessä että itäisessä rakennuksessa:*

Kaikkiaan 27 asuntoa sekä yhteinen saunaosasto. Asuntojen koot 48–82 m<sup>2</sup>, asunnot yhteensä 1772 m<sup>2</sup>.

*Piharakennuksissa autokatokset ja varastoja.*

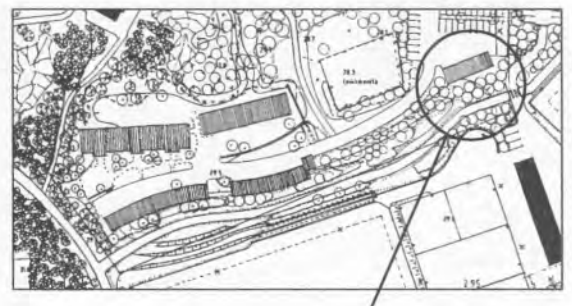
Vaihtoehto on esitelty tarkemmin sivuilla 40–41



## KONTULANKAARI 11:n VERSTASTILA,

liittyy molempiin vaihtoehtoihin (120 kem<sup>2</sup>, ei sisälly edellisiin kerrosalalaskelmiin)

Kiinteistö oy Kontulankaari 11:n pysäköintialueen eteläpuolelle, maastovallin päähän on suunniteltu kiinteistön asukkaiden käyttöön tarkoitettu autonhuolto- ja verstastila.

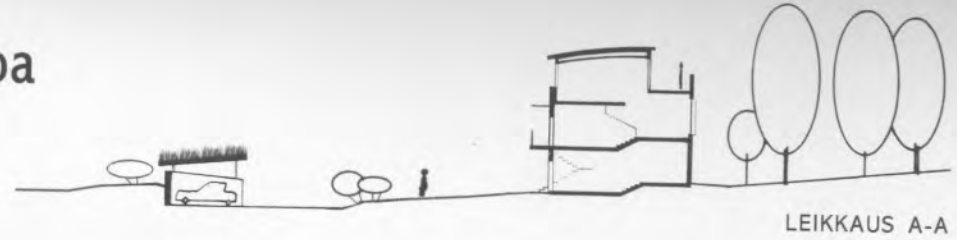


verstasrakennus 1:500



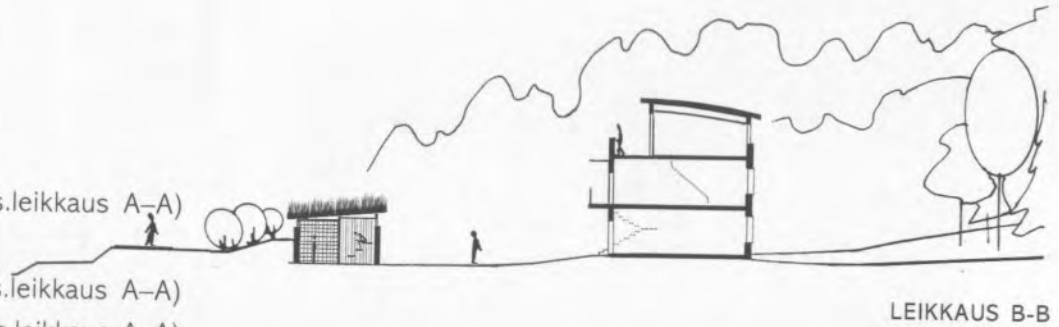
## 4.1 Vaihtoehto A: Ateljeita ja 13 asuntoa

Ateljeet ja asunnot on sijoitettu kahteen erilliseen rakennukseen. Rakennukset sijaitsevat etelään laskevassa rinteessä. Sisäänkäynnit, yhteispiha sekä maantasoasuntojen omat pihat on sijoitettu rakennusten eteläpuolelle. Piha-alue rajautuu etelässä sauna-autotalli-varastorakennuksiin, jotka on sijoitettu osittain maavallin sisään.



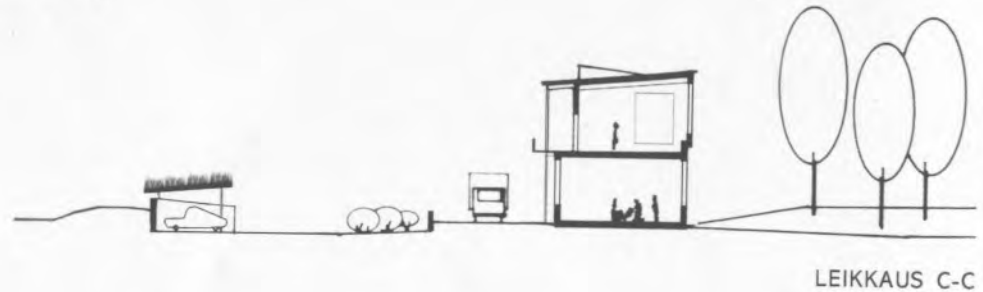
### Asuinrakennus (1060 kem<sup>2</sup>)

1. krs:	2 kpl H+kk+kph	31 m <sup>2</sup>
	2 kpl H+TPK+kph	48 m <sup>2</sup> (1-taso)
	1 kpl H+TPK+kph	48 m <sup>2</sup> (2-tasoratkaisu, ks.leikkaus A-A)
	1 kpl 3H+TPK+kph	64 m <sup>2</sup> (1-taso)
	1 kpl 2H+TPK+kph	64 m <sup>2</sup> (2-tasoratkaisu, ks.leikkaus A-A)
2-3.krs:	2 kpl 4H+K+kph+wc	92 m <sup>2</sup> (3-tasoratkaisu, ks.leikkaus A-A)
	4 kpl 4H+K+kph+wc	93 m <sup>2</sup> (2-taso)



### Ateljeerakennus ( 560 kem<sup>2</sup>):

1. krs kuvanveistoateljeet yht. 274 m<sup>2</sup>  
muunneltavat väliseinät, kiinteät WC:t ja vesipisteet 8 kpl
2. krs maalausateljeet yht. 236 m<sup>2</sup>  
osittain muunneltavat väliseinät, kiinteät WC:t ja vesipisteet 6 kpl



### Piharakennukset (110 kem<sup>2</sup>):

- Sauna, saunatupa, vilvoittelukatos,  
5 autotallin kokoista lämmitettyä vuokrattavaa varastotilaa  
asuntokohtaiset lämmittämättömät varastokopit  
15 autopaiikkaa katoksessa

**ARK-02**  
**VAIHTOEHTO A**  
**LEIKKAUKSET A-A, B-B JA C-C**  
**1:500**