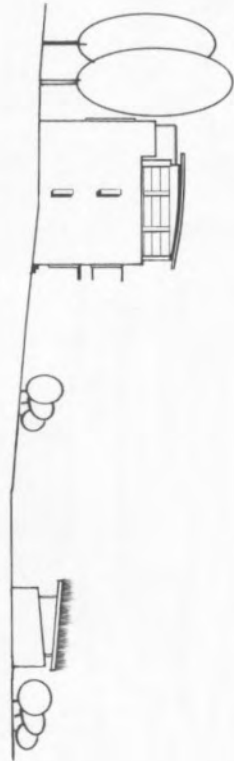


ARK-01
VAIHTOEHTO A
ASEMAPIIRROS
1:500

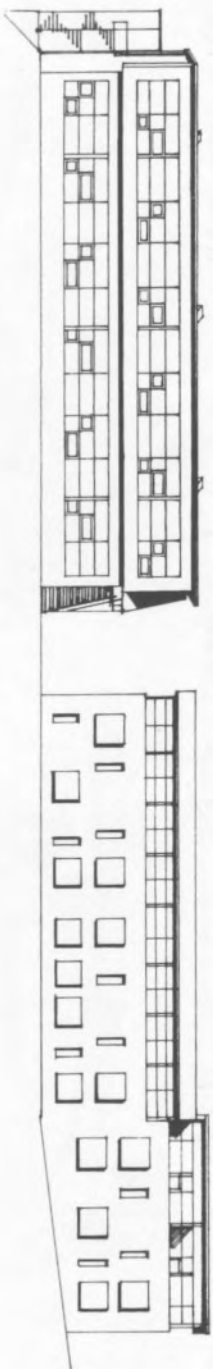
JULKISIVUT ETELÄÄN



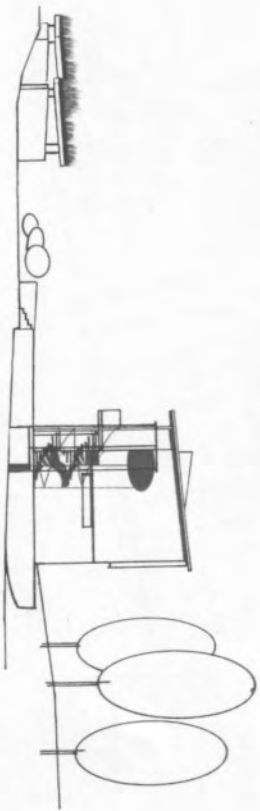
JULKISIVU LÄNTEEN



JULKISIVUT POHJOISEEN



JULKISIVU ITÄÄN



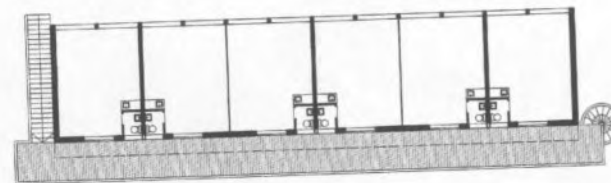
ARK-04
VAIHTOEHTO A
JULKISIVUT
1:500

LÄNTINEN RAKENNUS (ASUINRAKENNUS):

Rakennuksen kaksi alinta kerrosta tehdään kivirakenteisina, julkisivut rapataan. Ylin kerros toteutetaan puurakenteisena, julkisivumateriaaleina puu ja lasi.



3. KRS



2. KRS



2. KRS

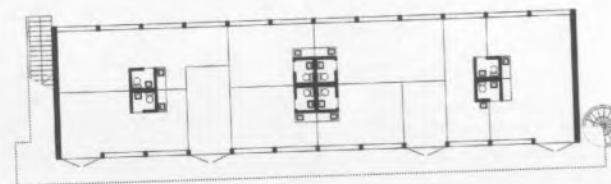
ITÄINEN RAKENNUS (ATELJEERAKENNUS):

Kantavat rakenteet tehdään teräsbetonista. Työtiloja toisistaan erottavat ei-kantavat väliseinät rakennetaan kulloistenkin vuokralaisten toiveiden ja tarpeiden mukaan. Julkisivumateriaalit: slammattu ja maalattu kivirakenne, maalattu teräs, lasi.



ASUINRAKENNUS

1. KRS



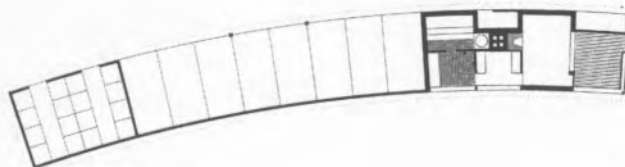
ATELJEERAKENNUS

1. KRS

Rakennus varustetaan koneellisella ilmanvaihdolla. IV-laitteisto sijoitetaan rakennuksen katolle keskelle rakennusta, mahdollisimman kauas sekä asuinrakennuksista että lasten leikkipaikoista.

PIHARAKENNUKSET:

Rakennetaan osittain maavallin sisään. Tukimuurit kivirakenteita, kattoa kannattelevat rakenteet puuta. Turvekatto.



PIHARAKENNUKSET



ARK-03
VAIHTOEHTO A
POHJAPIIRROKSET
1:500