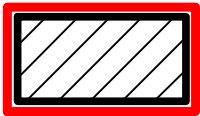
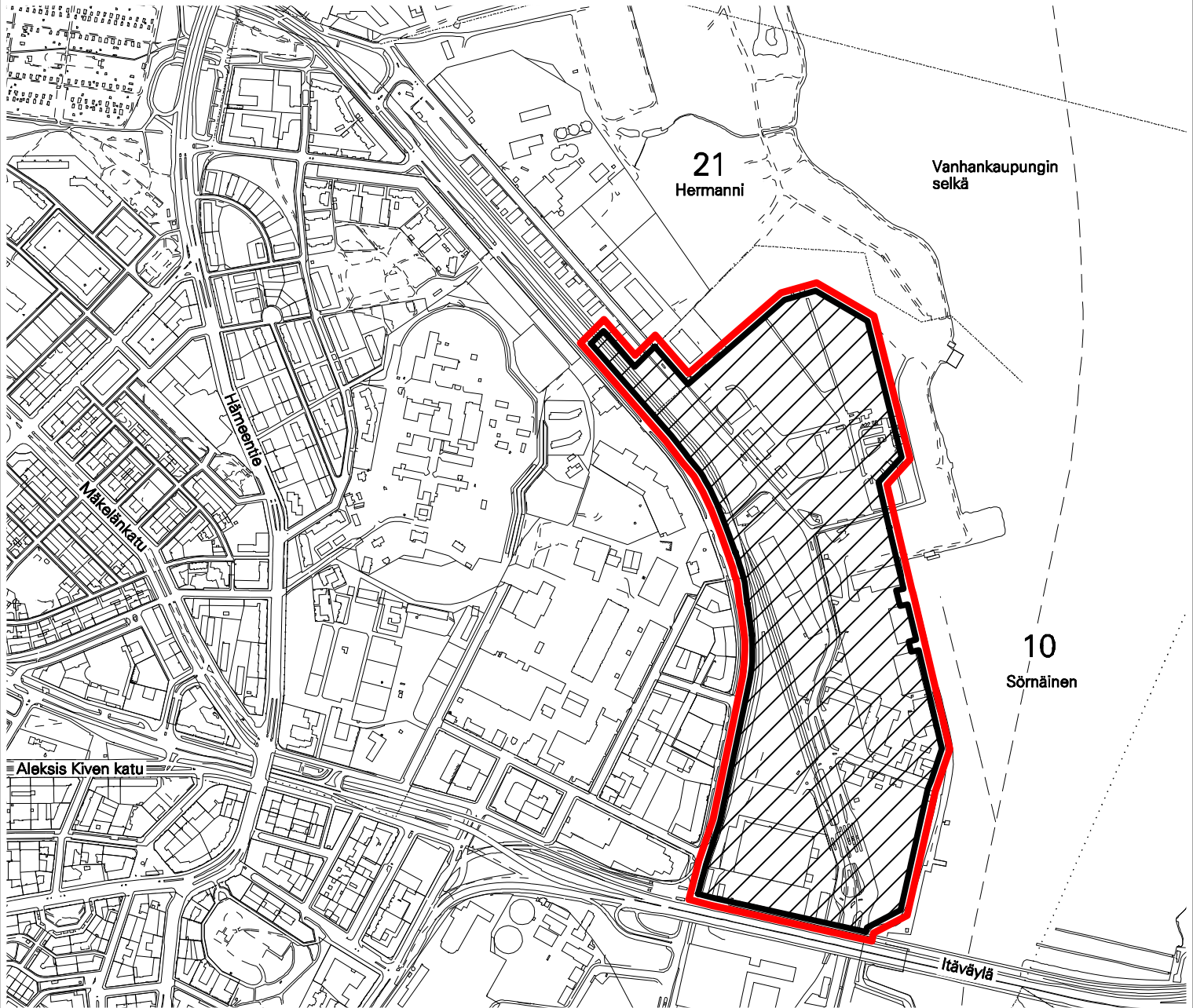




RAKENNUSKIELTOKARTTA

1:10 000

10. KAUPUNGINOSA



Alue, joka on rakennuskiellossa maankäyttö- ja rakennuslain 53 §:n 1 momentin mukaan ja jolle esitetään rakennuskiellon jatkamista 10. 3. 2010 saakka MRL 53 §:n 2 momentin perusteella.

HELSINGIN KAUPUNKISUUNNITTELUVIRASTO ASEMAKAAVAOSASTO

RAKENNUSKIELTO

MAANKÄYTTÖ- JA RAKENNUSLAIN 53 §

PÄIVÄYS

7.2.2008

PIIRUSTUS

11757

KSLK

LAATINUT

TUOMAS HAKALA

KHS

PIIRTÄNYT

RAIJA JUNTUNEN

RAKENNUSKIELTO PÄÄTTY

ASEMAKAAVAPÄÄLLIKÖ

ANNELI LAHTI