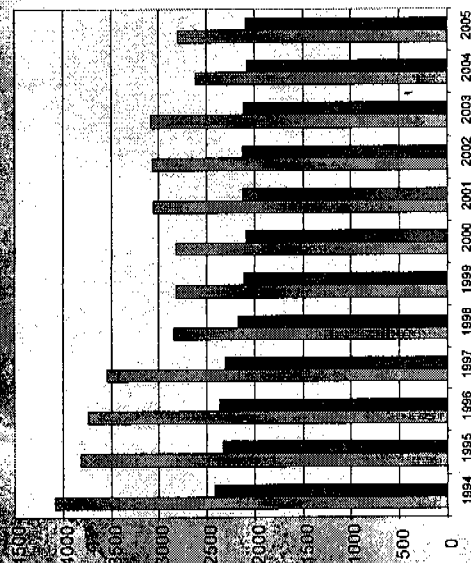
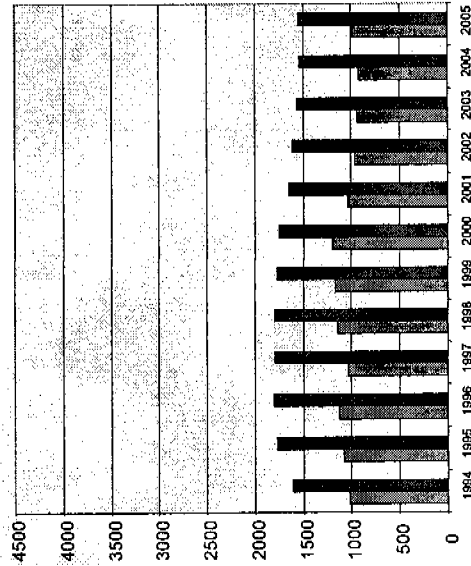


Perusterveydenhuollon avohoidon lääkärikäynnit 1994-2005

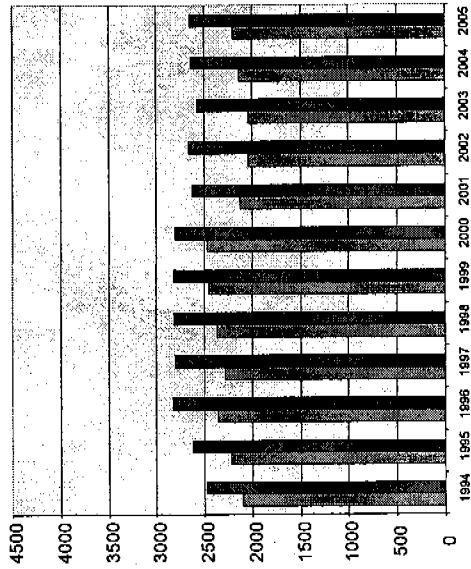
Kouluterveydenhuollon käynnit
1 000 7-18-vuotiaasta kohti



15-64 käynnit 1 000
vastaavaväikeästä kohti



65 vuotta täyttäneiden käynnit
1 000 vastaavaväikeästä kohti



■ Helsinki
■ Koko maa