

29.03.2007

PENKKILUONNOKSIA

peruspenkki

P1



P2



MITAT:

Penkin pituus 1800-2000mm

Istuinkorkeus 480mm

Istuinsyvyys 430-450mm

Käsinojan korkeus 185mm

Selkänöjan korkeus 400mm

Laudat: 75*50mm

29.03.2007

PENKKILUONNOKSIA

peruspenkki

P3



MITAT:

Penkin pituus 1800-2000mm

Istuinkorkeus 480mm

Istuinsyvyys 450mm

Käsinojan korkeus 185mm

Selkänöjan korkeus 460mm

Laudat: 25*50mm

29.03.2007

PENKKILUONNOKSIA

metsäpenkki

M1



MITAT:

Penkin pituus 1800-2000mm

Istuinkorkeus 480mm

Istuinsyvyys 430mm

Käsinojan korkeus 170mm

Selkänojan korkeus 300mm

Laudat: 200*50mm

M2



MITAT:

Penkin pituus 1800-2000mm

Istuinkorkeus 480mm

Istuinsyvyys 430mm

Käsinoja suunnitellaan

Selkänojan korkeus 380mm

Laudat: 200*50mm

29.03.2007

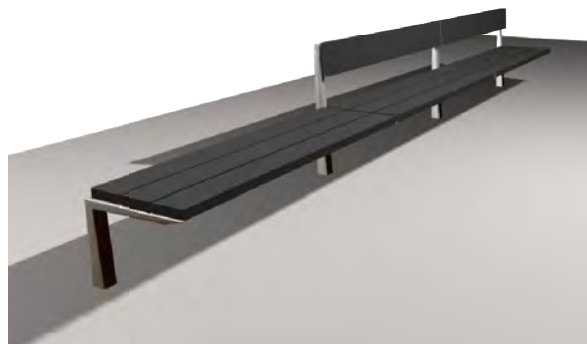
PENKKILUONNOKSIA

metsäpenkki

malli 13

13

13



Metsäisillä alueilla on tarvetta myös pitkälle penkille ja selkänojattomalle penkille.

Myös penkistä M1 tehdään vastaava luonnos.