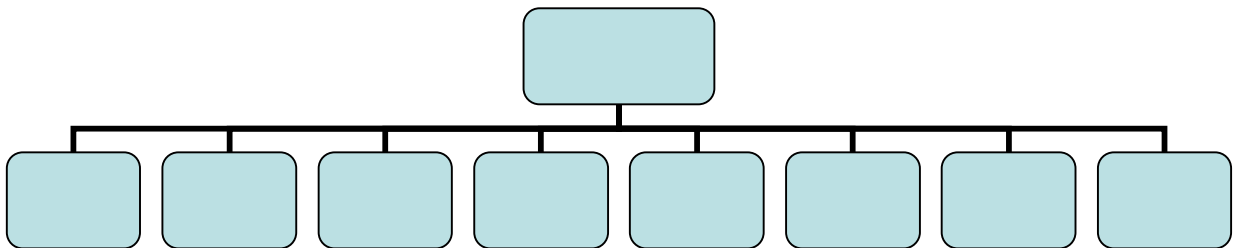




18.9.2006

HELSINGIN KAUPUNKIKONSERNIN OMISTAJAPOLITIikka



HELSINGIN KAUPUNKIKONSERNIN OMISTAJAPOLITIikka

SISÄLLYSLUETTELO

1. Omistajapolitiikan sisältö ja omistajaohjaus
2. Omistuksen tarkoitus
3. Kaikkia yhteisöjä koskevat yleislinjaukset
4. Yhteisökohtaiset peruslinjaukset

1. Omistajapolitiikan sisältö ja omistajaohjaus

Kaupunkikonsernin omistajapolitiikka on kaupungin ja kaupunkikonsernin johtamisen väline. Se luo puitteet konsernijohtamiselle ja omistajaohjaukselle.

Omistajapolitiikan tavoitteet liittyvät kaupungin toiminnan ja palvelujen tuottamiseen, järjestämiseen ja kehittämiseen.

Tässä muistiossa omistajapoliittiset peruslinjaukset on määritelty seuraaville kaupungin omistuksessa oleville yhteisöille:

- nettobudjetoidut yksiköt
- liikelaitokset
- tytäryhtiöt
- osakkuusyhtiöt
- omistusyhteisyhtiöt
- muut yhteisöt
- säätiöt, jotka ovat kaupungin määräysvallassa

2. Kaupungin omistamat konserniyhteisöt jaoteltuna omistuksen tarkoituksen mukaan

Jäljempänä olevassa taulukossa on edellä mainittuja yhteisöjä arvioitu nykyhetkestä lähivuosiin sen mukaan, miten niiden omistus ja toiminta kytkeytyvät välineenä kaupungin palvelutuotantoon ja toimintaan sekä kehittämiseen muutoin.

Valtaosa konserniyhteisöistä toimii yksinomaan kaupungin oman verorahoitteen palvelutuotannon välineenä. Sellaisten yhteisöjen toimintaa ei harjoiteta liiketoimintamuodossa eikä liiketaloudellisista lähtökohdista (jäljempänä ryhmänä *Palvelutuotannon väline, ei-liiketoimintana*).

Osa konserniyhteisöistä tukee sekä suoraan kaupungin palvelutuotantoa että suuntaa palvelujaan liiketoimintalähtöisesti myös ulkopuolisille asiakkaille (jäljempänä ryhmänä *Palvelutuotannon väline, liiketoimintana*).

Joidenkin konserniyhteisöjen toiminta liittyy välittömimmin kaupungin toiminnan kehittämiseen esim. elinkeino – ja asuntopolitiikkaan (jäljempänä ryhmänä *Kehittämisen väline*).

Kaupungilla on myös sijoitusluonteisia omistuksia eräissä konserniyhteisöissä. Nämä liittyvät tai ovat liittyneet joko suoraan kaupungin vastuulla olevaa palvelutuotantoon tai niillä on tai on ollut kaupungin toimintaan liittyvä muu tavoite (jäljempänä ryhmänä *Sijoitustoiminnan väline*).

Omistuksen tarkoitus

Omistus		Palvelu- tuotannon väline (ei- liiketoiminta)	Palvelu- tuotannon väline (liiketoiminta)	Kehittä- misen väline	Sijoitus- toiminnan väline
	%				
Nettobudjetoidut yksiköt					
Talous- ja suunnittelukeskus, Taloushallintopalvelu		X			
Tilakeskus		X	X		
Asuntotuotantotoimisto		X			
Opetusvirasto, Ammatillinen koulutus		X			
Opetusvirasto, Oppisopimuskoulutus		X			
Opetusvirasto, Koulukiinteistöt		X			
Ammattikorkeakoulu		X			
Kaupungin taidemuseo		X			
Kulttuuritoimi, Savoy-yksikkö		X	X		
Orkesteritoiminta, Käyttövarat		X			
Korkeasaaren eläintarha		X			
Liikuntatoimi, Merellinen osasto		X	X		
Henkilöstökeskus, Kehittämispalvelut		X			
Helsingin kaupungin tukkutori			X		
Hankintakeskus		X			
HKR-Ympäristötuotanto		X			
HKR-Tekniikka		X	X		
HKR-Rakennuttaja		X			
Liikelaitokset					
Helsingin Energia		X	X		
Helsingin Vesi		X	X		
Helsingin Satama		X	X		
Liikennelaitos (HKL)		X	X		
Palmia			X		
Helsingin Tekstiilipalvelu			X		
Tytäryhteisöt					
Asuinvuokrataloyhtiöt Koy:t		X			
Uima- ja liikuntahalliyhtiöt					
Helsingin Uusi Jalkapalloareena Oy	80,50	X	X		
Mäkelänrinteen Uintikeskus Oy	66,70	X	X		
Urheiluhallit Oy	51,30	X	X		

Omistus		Palvelu- tuotannon väline (ei- liiketoiminta)	Palvelu- tuotannon väline (liiketoiminta)	Kehittä- misen väline	Sijoitus- toiminnan väline
	%				
Vuosaaren Urheilutalo Oy	52,00	X	X		
Pysäköintiyhtiöt		X			
Asunto Oy:t		X			
Toimitilakiinteistöyhtiöt (kaupungin käytössä)		X			
Toimitilakiinteistöyhtiöt (muut)	%				
Helsingin Tiedepuiston Yrityshautomot Oy	54,30			X	
Kiinteistö Oy Ab Pakkalantie 30	100,00		X		
Kiinteistö Oy Hansasilta	100,00		X		X
Kiinteistö Oy Helsingin Sähkötalo	100,00		X	X	X
Kiinteistö Oy Helsingin Tennispalatsi	100,00	X	X		
Kiinteistö Oy Intiankatu 31	81,50	X			
Kiinteistö Oy Kaapelitalo	100,00	X	X	X	
Kiinteistö Oy Kaisaniemen Metrohalli	58,90	X	X		X
Kiinteistö Oy Puistolan Pankkitalo	58,20	X			
Kiinteistö Oy Viikin viher- ja ympäristötietokeskus	91,30	X	X		
Malmin Liiketalo Oy	64,20	X			
Svenska Handelsläroverket Fastighets Ab	100,00	X			
Muut yhtiöt					
Finlandia-talo Oy	100,00	X	X	X	
Helen Sähköverkko Oy	100,00		X		
Helsingin Matkailu Oy	100,00			X	
Helsinki Region Marketing Oy	54,00			X	
Mitox Oy	100,00		X		X
Oy Mankala Ab	100,00		X		
SEURE Henkilöstöpalvelut Oy	60,00		X	X	X
Lasipalatsin Mediakeskus Oy	100,00			X	
Helsingin Asumisoikeus Oy	100,00	X			
Helsingin Asuntohankinta Oy Ab	100,00	X		X	
Oy Gardenia-Helsinki Ab	90,00	X		X	
Helsingin Bussiliikenne Oy	100,00		X	X	
Pääkaupunkiseudun Kierrätyskeskus Oy	51,30	X		X	
Ruskeasuon Varikkokiinteistö Oy	100,00		X	X	

Omistus		Palvelu- tuotannon väline (ei- liiketoiminta)	Palvelu- tuotannon väline (liiketoiminta)	Kehittä- misen väline	Sijoitus- toiminnan väline
	%				
Työmaahuolto Oy Ab	100,00		X		
Alikonserniyhtiöt					
Helsingin Palveluauto Oy (Helb)	100,00		X	X	
Transmation Helsinki Oy (Helb)	40,00		X	X	
Pasilan Urheiluhalli Oy (UH)	51,30	X	X		
Helsingin Liikuntahallit Oy (Jääkenttäsäätiö)	100,00	X	X		
Säätiöt					
Helsingin kaupungin 450- vuotistaiteilijatalosäätiö		X			
Helsingin seudun kesäyliopiston säätiö		X			
Helsingin teatterisäätiö		X	X		
Helsinki-instituutin säätiö		X			
Helsinki-viikon säätiö		X		X	
Jääkenttäsäätiö		X	X		
Stadion-säätiö		X		X	
Helsingin Seniorisäätiö		X			
Yhteisyhteisöt 50%					
Simonaukion Pysäköinti Oy		X			
Tiedepuiston Asunnot Oy		X			
Suomenlinnan Liikenne Oy		X	X		
Osakkuusyhtiöt 20%-50%					
Asuinvuokrataloyhtiöt		X			
Huoltoyhtiöt			X		
Pysäköintiyhtiöt		X			
Asunto Oy:t		X			
Toimitilakiinteistöyhtiöt (kaupungin käytössä)		X			
Toimitilakiinteistöyhtiöt (muut)			X		

Omistus		Palvelu- tuotannon väline (ei- liiketoiminta)	Palvelu- tuotannon väline (liiketoiminta)	Kehittä- misen väline	Sijoitus- toiminnan väline
	%				
Osakkuusyhtiöt 20%-50% Muut	%				
Art and Design City Helsinki Oy Ab	39,00			X	
Helsinki Business and Science Park Oy Ltd	33,30			X	
Pääkaupunkiseudun Junakalusto Oy	34,00		X	X	
Pääkaupunkiseudun Markkinointi Oy	45,00			X	
Pääkaupunkiseudun Vesi Oy	47,10	X	X	X	
Spinno-Seed Oy	39,40			X	
Suomen Energia-Urakointi Oy	43,00		X		X
Vantaan Energia Oy	40,00		X	X	
Finestlink Oy	40,00		X	X	
Yhteisöt (omistus alle 20%)					
Pysäköintiyhtiöt		X			
Asunto Oy:t (Hitas)		X			
Asunto Oy:t (Muut)		X			
Toimitilakiinteistöyhtiöt (kaupungin käytössä)		X			
Toimitilakiinteistöyhtiöt (muut)		X			
Muut Yhteisöt (omistus alle 20%)	%				
Elisa Corporation	0,81				X
Etelä-Pohjanmaan Voima Oy	7,48		X	X	
Kemijoki Oy	0,94		X	X	
Kuntarahoitus Oyj	11,65			X	X
Pohjolan Voima Oy	0,88		X	X	
Powest Oy	1,49		X	X	
Suomen Hyötytuuli Oy	11,10		X	X	
Suomen Messut Osuuskunta, osuuksia	0,15			X	
Teollisuuden Voima Oy	8,10		X	X	
Tunturituuli Oy	3,50		X	X	
Vuotekno Oy (Vuosaaren Kehitysyhtiö Oy)	15,40			X	

3. *Kaikkia kaupungin tytäryhteisöjä koskevat yleislinjaukset*

Tytäryhteisöt toteuttavat omassa toiminnassaan seuraavia kaupungin omistaja-poliittisia yleislinjauksia:

- toimintaa tehostetaan parantamalla tuottavuutta. Tuottavuutta mitataan ja vertaillaan kansallisesti ja kansainvälisesti.
- kassanhallintaa keskitetään osaksi kaupungin muuta kassanhallintaa siten, että kaupungin tytäryhteisöt liittyvät sovituslaajuudessa kaupungin sisäisen pankin ja konsernitilin käyttäjiksi
- tytäryhteisöjen lainanotossa hyödynnetään kaupungin neuvotteluasemaa rahoitusmarkkinoilla ja rahoitusasiantuntemus
- tehostetaan hankintoja siten, että kaupunki kilpailuttaa tavaroiden ja palveluiden hankintoja koskevia puitesopimuksia tytäryhteisöjen käyttöön
- yhdistetään etenkin saman toimialan tytäryhteisöjä tai niiden toimintoja, mikäli yhdistäminen on toiminnallisesti ja taloudellisesti perusteltua
- lisätään etenkin saman toimialan tytäryhteisöjen toiminnallista ja hallinnollista yhteistyötä yhteistyöhyötyjen saavuttamiseksi
- tehostetaan riskienhallintaa laatimalla yhteisökohtaiset riskienhallinta-suunnitelmat
- tehostetaan yhteisöjen hallintoa vähentämällä erityisesti kehittämisen ja sijoitustoiminnan välineenä toimivien tytäryhtiöiden hallitusten jäsenten lukumäärää ja nimeämällä tällaisten yhtiöiden hallitusten jäseniksi myös ulkopuolisia asiantuntijoita
- tehostetaan tytäryhteisöjen johtamista panostamalla tytäryhteisöjen ylimmän johdon johtamisvalmiuksien kehittämiseen henkilökohtaisin kehittämissuunnitelmin

4. *Yhteisökohtaiset peruslinjaukset*

Seuraavassa on määritelty yhteisö- tai yhteisöryhmäkohtaiset peruslinjaukset:

Omistajapoliittiset linjaukset

<i>Yhteisö</i> <i>omistusosuus %-yhteisöstä</i>	<i>Omistus</i> <i>1=Pidetään nykyisellään</i> <i>2=Omistus pohjaa laajennetaan</i> <i>3=Luovutaan kun perusteltua</i> <i>4=Yhdistäminen</i> <i>5=Jakautuminen</i>	<i>Kehittämisvisio</i>	<i>Toiminnan tavoitteet</i>
Nettobudjetoidut yksiköt			
Talous- ja suunnittelukeskus, Taloushallintopalvelu			
Tilakeskus			
Asuntotuotantotoimisto			
Opetusvirasto, Ammatillinen koulutus			
Opetusvirasto, Oppisopimuskoulutus			
Opetusvirasto, Koulukiinteistöt			
Ammattikorkeakoulu			
Kaupungin taidemuseo			
Kulttuuritoimi, Savoy-yksikkö			
Kaupunginorkesteri, HKO			

<i>Yhteisö</i> <i>omistusosuus %-yhteisöstä</i>	<i>Omistus</i> <i>1=Pidetään nykyisellään</i> <i>2=Omistus pohjaa laajennetaan</i> <i>3=Luovutaan kun perusteltua</i> <i>4=Yhdistäminen</i> <i>5=Jakautuminen</i>	<i>Kehittämisvisio</i>	<i>Toiminnan tavoitteet</i>
Korkeasaaren eläintarha			
Liikuntatoimi, Merellinen osasto			
Henkilöstökeskus, Kehittämispalvelut			
Helsingin kaupungin tukkutori			
Hankintakeskus			
HKR-Ympäristötuotanto			
HKR-Tekniikka			
HKR-Rakennuttaja			
Liikelaitokset			
Helsingin Energia			
Helsingin Vesi			
Helsingin Satama			

Yhteisö omistusosuus %-yhteisöstä	Omistus 1=Pidetään nykyisellään 2=Omistus pohjaa laajennetaan 3=Luovutaan kun perusteltua 4=Yhdistäminen 5=Jakautuminen	Kehittämissivio	Toiminnan tavoitteet
Liikennelaitos (HKL)			
Palmia			
Helsingin Tekstiilipalvelu			
Tytäryhteisöt			
Asuinvuokrataloyhtiöt Koy:t			
Uima- ja liikuntahalliyhtiöt			
Helsingin Uusi Jalkapalloareena Oy	80,50		
Mäkelänrinteen Uintikeskus Oy	66,70		
Urheiluhallit Oy	51,30		
Vuosaaren Urheilutalo Oy	52,00		
Pysäköintiyhtiöt			
Asunto Oy:t			
Auroranlinna			
Korkotukiasunnot			
Toimitilakiinteistöyhtiöt (kaupungin käytössä)			
Toimitilakiinteistöyhtiöt (muut)	%		

<i>Yhteisö</i> <i>omistusosuus %-yhteisöstä</i>	<i>Omistus</i> <i>1=Pidetään nykyisellään</i> <i>2=Omistuspohjaa laajennetaan</i> <i>3=Luovutaan kun perusteltua</i> <i>4=Yhdistäminen</i> <i>5=Jakautuminen</i>	<i>Kehittämisvisio</i>	<i>Toiminnan tavoitteet</i>
Helsingin Tiedepuiston Yrityshautomot Oy			
54,30			
Kiinteistö Oy Ab Pakkalantie 30			
100,00			
Kiinteistö Oy Hansasilta			
100,00			
Kiinteistö Oy Helsingin Sähkötalo			
100,00			
Kiinteistö Oy Helsingin Tennispalatsi			
100,00			
Kiinteistö Oy Intiankatu 31			
81,50			
Kiinteistö Oy Kaapelitalo			
100,00			
Kiinteistö Oy Kaisaniemen Metrohalli			
58,90			
Kiinteistö Oy Puistolan Pankkitalo			
58,20			
Kiinteistö Oy Viikin viher- ja ympäristötietokeskus			
91,30			
Malmin Liiketalo Oy			
64,20			
Svenska Handelsläroverket Fastighets Ab			
100,00			

Yhteisö omistusosuus %-yhteisöstä	Omistus 1=Pidetään nykyisellään 2=Omistus pohjaa laajennetaan 3=Luovutaan kun perusteltua 4=Yhdistäminen 5=Jakautuminen	Kehittämissivio	Toiminnan tavoitteet
Muut yhtiöt			
Finlandia-talo Oy			
100,00 Helen Sähköverkko Oy			
100,00 Helsingin Matkailu Oy			
100,00 Helsinki Region Marketing Oy			
54,00 Mitox Oy			
100,00 Oy Mankala Ab			
100,00 SEURE Henkilöstöpalvelut Oy			
60,00 Lasipalatsin Mediakeskus Oy			
100,00 Helsingin Asumisoikeus Oy			
100,00 Helsingin Asuntohankinta Oy Ab			
100,00 Oy Gardenia-Helsinki Ab			
90,00			

Yhteisö omistusosuus %-yhteisöstä	Omistus 1=Pidetään nykyisellään 2=Omistus pohjaa laajennetaan 3=Luovutaan kun perusteltua 4=Yhdistäminen 5=Jakautuminen	Kehittämisvisio	Toiminnan tavoitteet
Helsingin Bussiliikenne Oy 100,00			
Pääkaupunkiseudun Kierrätyskeskus Oy 51,30			
Ruskeasuon Varikkokiinteistö Oy 100,00			
Työmaahuolto Oy Ab 100,00			
Alikonserniyhtiöt			
Helsingin Palveluauto Oy (Helb) 100,00			
Transmation Helsinki Oy (Helb) 40,00			
Pasilan Urheiluhalli Oy (UH) 51,30			
Helsingin Liikuntahallit Oy (Jääkenttäsäätiö) 100,00			
Säätiöt			
Helsingin kaupungin 450-vuotistaiteilijatalosäätiö			
Helsingin seudun kesäyliopiston säätiö			

Yhteisö omistusosuus %-yhteisöstä	Omistus 1=Pidetään nykyisellään 2=Omistuspohjaa laajennetaan 3=Luovutaan kun perusteltua 4=Yhdistäminen 5=Jakautuminen	Kehittämisvisio	Toiminnan tavoitteet
Helsingin teatterisäätiö			
Helsinki-instituutin säätiö			
Helsinki-viikon säätiö			
Jääkenttäsäätiö			
Stadion-säätiö			
Helsingin Seniorisäätiö			
Yhteisyhteisöt 50%			
Simonaukion Pysäköinti Oy			
Tiedepuiston Asunnot Oy			
Suomenlinnan Liikenne Oy			
Osakkuusyhtiöt 20%-50%	%		
Huoltoyhtiöt			
Pysäköintiyritykset			

Yhteisö omistusosuus %-yhteisöstä	Omistus 1=Pidetään nykyisellään 2=Omistus pohjaa laajennetaan 3=Luovutaan kun perusteltua 4=Yhdistäminen 5=Jakautuminen	Kehittämissivio	Toiminnan tavoitteet
Asunto Oy:t			
Toimitilakiinteistöyhtiöt (kaupungin käytössä)			
Toimitilakiinteistöyhtiöt (muut)			
Osakkuusyhtiöt 20%-50% Muut			
	%		
Art and Design City Helsinki Oy Ab	39,00		
Helsinki Business and Science Park Oy Ltd	33,30		
Pääkaupunkiseudun Junakalusto Oy	34,00		
Pääkaupunkiseudun Markkinointi Oy	45,00		
Pääkaupunkiseudun Vesi Oy	47,10		
Spinno-Seed Oy	39,40		
Suomen Energia-Urakointi Oy	43,00		
Vantaan Energia Oy	40,00		

Yhteisö omistusosuus %-yhteisöstä	Omistus 1=Pidetään nykyisellään 2=Omistus pohjaa laajennetaan 3=Luovutaan kun perusteltua 4=Yhdistäminen 5=Jakautuminen	Kehittämisvisio	Toiminnan tavoitteet
Finestlink Oy 40,00			
Yhteisöt (omistus alle 20%)			
Pysäköintiyritykset			
Asunto Oy:t (Hitas)			
Asunto Oy:t (Muut)			
Toimitilakiinteistöyritykset (kaupungin käytössä)			
Toimitilakiinteistöyritykset (muut)			
Muut Yhteisöt (omistus alle 20%) %			
Elisa Corporation 0,81			
Etelä-Pohjanmaan Voima Oy 7,48			
Kemijoki Oy 0,94			
Kuntarahoitus Oyj 11,65			
Pohjolan Voima Oy 0,88			

<i>Yhteisö</i> <i>omistusosuus %-yhteisöstä</i>	<i>Omistus</i> <i>1=Pidetään nykyisellään</i> <i>2=Omistuspohjaa laajennetaan</i> <i>3=Luovutaan kun perusteltua</i> <i>4=Yhdistäminen</i> <i>5=Jakautuminen</i>	<i>Kehittämisvisio</i>	<i>Toiminnan tavoitteet</i>
Powest Oy			
Suomen Hyötytuuli Oy	1,49		
Suomen Messut Osuuskunta, osuuksia	11,10		
Teollisuuden Voima Oy	0,15		
Tunturituuli Oy	8,10		
Vuotekno Oy	3,50		
	15,40		