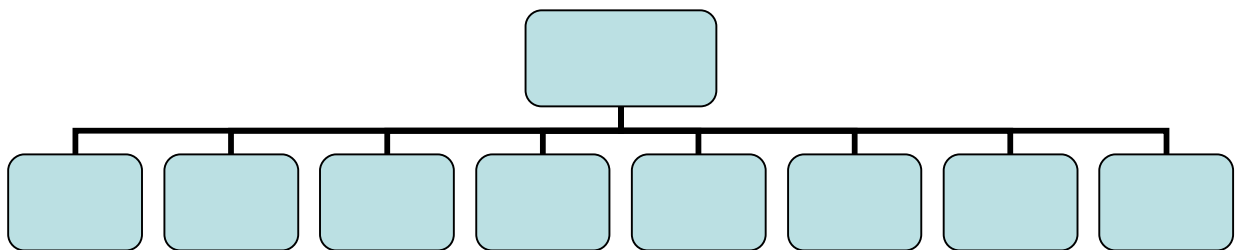




18.9.2006

---

# HELSINGIN KAUPUNKIKONSERNIN OMISTAJAPOLITIikka



## HELSINGIN KAUPUNKIKONSERNIN OMISTAJAPOLITIikka

### SISÄLLYSLUETTELO

1. Omistajapolitiikan sisältö ja omistajaohjaus .....
2. Omistuksen tarkoitus .....
3. Kaikkia yhteisöjä koskevat yleislinjaukset .....
4. Yhteisökohtaiset peruslinjaukset .....

## 1. Omistajapolitiikan sisältö ja omistajaohjaus

Kaupunkikonsernin omistajapolitiikka on kaupungin ja kaupunkikonsernin johtamisen väline. Se luo puitteet konsernijohtamiselle ja omistajaohjaukselle.

Omistajapolitiikan tavoitteet liittyvät kaupungin toiminnan ja palvelujen tuottamiseen, järjestämiseen ja kehittämiseen.

Tässä muistiossa omistajapoliittiset peruslinjaukset on määritelty seuraaville kaupungin omistuksessa oleville yhteisöille:

- nettobudjetoidut yksiköt
- liikelaitokset
- tytäryhtiöt
- osakkuusyhtiöt
- omistusyhteisyhtiöt
- muut yhteisöt
- säätiöt, jotka ovat kaupungin määräysvallassa

## 2. Kaupungin omistamat konserniyhteisöt jaoteltuna omistuksen tarkoituksen mukaan

Jäljempänä olevassa taulukossa on edellä mainittuja yhteisöjä arvioitu nykyhetkestä lähivuosiin sen mukaan, miten niiden omistus ja toiminta kytkeytyvät välineenä kaupungin palvelutuotantoon ja toimintaan sekä kehittämiseen muutoin.

Valtaosa konserniyhteisöistä toimii yksinomaan kaupungin oman verorahoitteen palvelutuotannon välineenä. Sellaisten yhteisöjen toimintaa ei harjoiteta liiketoimintamuodossa eikä liiketaloudellisista lähtökohdista (jäljempänä ryhmänä *Palvelutuotannon väline, ei-liiketoimintana*).

Osa konserniyhteisöistä tukee sekä suoraan kaupungin palvelutuotantoa että suuntaa palvelujaan liiketoimintalähtöisesti myös ulkopuolisille asiakkaille (jäljempänä ryhmänä *Palvelutuotannon väline, liiketoimintana*).

Joidenkin konserniyhteisöjen toiminta liittyy välittömimmin kaupungin toiminnan kehittämiseen esim. elinkeino – ja asuntopolitiikkaan (jäljempänä ryhmänä *Kehittämisen väline*).

Kaupungilla on myös sijoitusluonteisia omistuksia eräissä konserniyhteisöissä. Nämä liittyvät tai ovat liittyneet joko suoraan kaupungin vastuulla olevaa palvelutuotantoon tai niillä on tai on ollut kaupungin toimintaan liittyvä muu tavoite (jäljempänä ryhmänä *Sijoitustoiminnan väline*).

## Omistuksen tarkoitus

Omistus		Palvelu- tuotannon väline (ei- liiketoiminta)	Palvelu- tuotannon väline (liiketoiminta)	Kehittä- misen väline	Sijoitus- toiminnan väline
	%				
<b>Nettobudjetoidut yksiköt</b>					
Talous- ja suunnittelukeskus, Taloushallintopalvelu		X			
Tilakeskus		X	X		
Asuntotuotantotoimisto		X			
Opetusvirasto, Ammatillinen koulutus		X			
Opetusvirasto, Oppisopimuskoulutus		X			
Opetusvirasto, Koulukiinteistöt		X			
Ammattikorkeakoulu		X			
Kaupungin taidemuseo		X			
Kulttuuritoimi, Savoy-yksikkö		X	X		
Orkesteritoiminta, Käyttövarat		X			
Korkeasaaren eläintarha		X			
Liikuntatoimi, Merellinen osasto		X	X		
Henkilöstökeskus, Kehittämispalvelut		X			
Helsingin kaupungin tukkutori			X		
Hankintakeskus		X			
HKR-Ympäristötuotanto		X			
HKR-Tekniikka		X	X		
HKR-Rakennuttaja		X			
<b>Liikelaitokset</b>					
Helsingin Energia		X	X		
Helsingin Vesi		X	X		
Helsingin Satama		X	X		
Liikennelaitos (HKL)		X	X		
Palmia			X		
Helsingin Tekstiilipalvelu			X		
<b>Tytäryhteisöt</b>					
<b>Asuinvuokrataloyhtiöt Koy:t</b>		X			
<b>Uima- ja liikuntahalliyhtiöt</b>					
Helsingin Uusi Jalkapalloareena Oy	80,50	X	X		
Mäkelänrinteen Uintikeskus Oy	66,70	X	X		
Urheiluhallit Oy	51,30	X	X		

<b>Omistus</b>		<b>Palvelu- tuotannon väline (ei- liiketoiminta)</b>	<b>Palvelu- tuotannon väline (liiketoiminta)</b>	<b>Kehittä- misen väline</b>	<b>Sijoitus- toiminnan väline</b>
	<b>%</b>				
Vuosaaren Urheilutalo Oy	52,00	X	X		
<b>Pysäköintiyhtiöt</b>		X			
<b>Asunto Oy:t</b>		X			
<b>Toimitilakiinteistöyhtiöt (kaupungin käytössä)</b>		X			
<b>Toimitilakiinteistöyhtiöt (muut)</b>	<b>%</b>				
Helsingin Tiedepuiston Yrityshautomot Oy	54,30			X	
Kiinteistö Oy Ab Pakkalantie 30	100,00		X		
Kiinteistö Oy Hansasilta	100,00		X		X
Kiinteistö Oy Helsingin Sähkötalo	100,00		X	X	X
Kiinteistö Oy Helsingin Tennispalatsi	100,00	X	X		
Kiinteistö Oy Intiankatu 31	81,50	X			
Kiinteistö Oy Kaapelitalo	100,00	X	X	X	
Kiinteistö Oy Kaisaniemen Metrohalli	58,90	X	X		X
Kiinteistö Oy Puistolan Pankkitalo	58,20	X			
Kiinteistö Oy Viikin viher- ja ympäristötietokeskus	91,30	X	X		
Malmin Liiketalo Oy	64,20	X			
Svenska Handelsläroverket Fastighets Ab	100,00	X			
<b>Muut yhtiöt</b>					
Finlandia-talo Oy	100,00	X	X	X	
Helen Sähköverkko Oy	100,00		X		
Helsingin Matkailu Oy	100,00			X	
Helsinki Region Marketing Oy	54,00			X	
Mitox Oy	100,00		X		X
Oy Mankala Ab	95,80		X		
SEURE Henkilöstöpalvelut Oy	60,00		X	X	X
Lasipalatsin Mediakeskus Oy	100,00			X	
Helsingin Asumisoikeus Oy	100,00	X			
Helsingin Asuntohankinta Oy Ab	100,00	X		X	
Oy Gardenia-Helsinki Ab	90,00	X		X	
Helsingin Bussiliikenne Oy	100,00		X	X	
Pääkaupunkiseudun Kierrätyskeskus Oy	51,30	X		X	
Ruskeasuon Varikkokiinteistö Oy	100,00		X	X	

<b>Omistus</b>		<b>Palvelu- tuotannon väline (ei- liiketoiminta)</b>	<b>Palvelu- tuotannon väline (liiketoiminta)</b>	<b>Kehittä- misen väline</b>	<b>Sijoitus- toiminnan väline</b>
	<b>%</b>				
Työmaahuolto Oy Ab	100,00		<b>X</b>		
<b>Alikonserniyhtiöt</b>					
Helsingin Palveluauto Oy (Helb)	100,00		<b>X</b>	<b>X</b>	
Transmation Helsinki Oy (Helb)	40,00		<b>X</b>	<b>X</b>	
Pasilan Urheiluhalli Oy (UH)	51,30	<b>X</b>	<b>X</b>		
Helsingin Liikuntahallit Oy (Jääkenttäsäätiö)	100,00	<b>X</b>	<b>X</b>		
<b>Säätiöt</b>					
Helsingin kaupungin 450- vuotistaiteilijatalosäätiö		<b>X</b>			
Helsingin seudun kesäyliopiston säätiö		<b>X</b>			
Helsingin teatterisäätiö		<b>X</b>	<b>X</b>		
Helsinki-instituutin säätiö		<b>X</b>			
Helsinki-viikon säätiö		<b>X</b>		<b>X</b>	
Jääkenttäsäätiö		<b>X</b>	<b>X</b>		
Stadion-säätiö		<b>X</b>		<b>X</b>	
Helsingin Seniorisäätiö		<b>X</b>			
<b>Yhteisyhteisöt 50%</b>					
Simonaukion Pysäköinti Oy		<b>X</b>			
Tiedepuiston Asunnot Oy		<b>X</b>			
Suomenlinnan Liikenne Oy		<b>X</b>	<b>X</b>		
<b>Osakkuusyhtiöt 20%-50%</b>					
<b>Asuinvuokrataloyhtiöt</b>		<b>X</b>			
<b>Huoltoyhtiöt</b>			<b>X</b>		
<b>Pysäköintiyhtiöt</b>		<b>X</b>			
<b>Asunto Oy:t</b>		<b>X</b>			
<b>Toimitilakiinteistöyhtiöt (kaupungin käytössä)</b>		<b>X</b>			
<b>Toimitilakiinteistöyhtiöt (muut)</b>			<b>X</b>		

<b>Omistus</b>		<b>Palvelu- tuotannon väline (ei- liiketoiminta)</b>	<b>Palvelu- tuotannon väline (liiketoiminta)</b>	<b>Kehittä- misen väline</b>	<b>Sijoitus- toiminnan väline</b>
	<b>%</b>				
<b>Osakkuusyhtiöt 20%-50% Muut</b>	<b>%</b>				
Art and Design City Helsinki Oy Ab	39,00			X	
Helsinki Business and Science Park Oy Ltd	33,30			X	
Pääkaupunkiseudun Junakalusto Oy	34,00		X	X	
Pääkaupunkiseudun Markkinointi Oy	45,00			X	
Pääkaupunkiseudun Vesi Oy	47,10	X	X	X	
Spinno-Seed Oy	39,40			X	
Suomen Energia-Urakointi Oy	43,00		X		X
Vantaan Energia Oy	40,00		X	X	
Finestlink Oy	40,00		X	X	
<b>Yhteisöt (omistus alle 20%)</b>					
<b>Pysäköintiyhtiöt</b>		X			
<b>Asunto Oy:t (Hitas)</b>		X			
<b>Asunto Oy:t (Muut)</b>		X			
<b>Toimitilakiinteistöyhtiöt (kaupungin käytössä)</b>		X			
<b>Toimitilakiinteistöyhtiöt (muut)</b>		X			
<b>Muut Yhteisöt (omistus alle 20%)</b>	<b>%</b>				
Elisa Corporation	0,81				X
Etelä-Pohjanmaan Voima Oy	7,48		X	X	
Kemijoki Oy	0,94		X	X	
Kuntarahoitus Oyj (Kuntien Asuntoluotto Oy)	11,65			X	X
Pohjolan Voima Oy	0,88		X	X	
Powest Oy	1,49		X	X	
Suomen Hyötytuuli Oy	11,10		X	X	
Suomen Messut Osuuskunta, osuuksia	0,15			X	
Teollisuuden Voima Oy	8,10		X	X	
Tunturituuli Oy	3,50		X	X	
Vuotekno Oy (Vuosaaren Kehitysyhtiö Oy)	15,40			X	

### 3. *Kaikkia kaupungin tytäryhteisöjä koskevat yleislinjaukset*

Tytäryhteisöt toteuttavat omassa toiminnassaan seuraavia kaupungin omistaja-poliittisia yleislinjauksia:

- toimintaa tehostetaan parantamalla tuottavuutta. Tuottavuutta mitataan ja vertaillaan kansallisesti ja kansainvälisesti.
- kassanhallintaa keskitetään osaksi kaupungin muuta kassanhallintaa siten, että kaupungin tytäryhteisöt liittyvät sovituissa laajuudessa kaupungin sisäisen pankin ja konsernitilin käyttäjiksi
- tytäryhteisöjen lainanotossa hyödynnetään kaupungin neuvotteluasemaa rahoitusmarkkinoilla ja rahoitusasiantuntemus
- tehostetaan hankintoja siten, että kaupunki kilpailuttaa tavaroiden ja palveluiden hankintoja koskevia puitesopimuksia tytäryhteisöjen käyttöön
- yhdistetään etenkin saman toimialan tytäryhteisöjä tai niiden toimintoja, mikäli yhdistäminen on toiminnallisesti ja taloudellisesti perusteltua
- lisätään etenkin saman toimialan tytäryhteisöjen toiminnallista ja hallinnollista yhteistyötä yhteistyöhyötyjen saavuttamiseksi
- tehostetaan riskienhallintaa laatimalla yhteisökohtaiset riskienhallinta-suunnitelmat
- tehostetaan yhteisöjen hallintoa vähentämällä erityisesti kehittämisen ja sijoitustoiminnan välineenä toimivien tytäryhtiöiden hallitusten jäsenten lukumäärää ja nimeämällä tällaisten yhtiöiden hallitusten jäseniksi myös ulkopuolisia asiantuntijoita
- tehostetaan tytäryhteisöjen johtamista panostamalla tytäryhteisöjen ylimmän johdon johtamisvalmiuksien kehittämiseen henkilökohtaisin kehittämissuunnitelmin

### 4. *Yhteisökohtaiset peruslinjaukset*

Seuraavassa on määritelty yhteisö- tai yhteisöryhmäkohtaiset peruslinjaukset:



## Omistajapoliittiset linjaukset

<i><b>Yhteisö</b></i> <i><b>omistusosuus %-yhteisöstä</b></i>	<i><b>Omistus</b></i> <i><b>1=Pidetään nykyisellään</b></i> <i><b>2=Omistus pohjaa laajennetaan</b></i> <i><b>3=Luovutaan kun perusteltua</b></i>	<i><b>Kehittämisvisio</b></i>	<i><b>Toiminta</b></i>
<b>Nettobudjetoidut yksiköt</b>			
Talous- ja suunnittelukeskus, Taloushallintopalvelu			
Tilakeskus			
Asuntotuotantotoimisto			
Opetusvirasto, Ammatillinen koulutus			
Opetusvirasto, Oppisopimuskoulutus			
Opetusvirasto, Koulukiinteistöt			
Ammattikorkeakoulu			
Kaupungin taidemuseo			
Kulttuuritoimi, Savoy-yksikkö			
Kaupunginorkesteri, HKO			

<i><b>Yhteisö</b></i> <i><b>omistusosuus %-yhteisöstä</b></i>	<i><b>Omistus</b></i> <i><b>1=Pidetään nykyisellään</b></i> <i><b>2=Omistus pohjaa laajennetaan</b></i> <i><b>3=Luovutaan kun perusteltua</b></i>	<i><b>Kehittämisvisio</b></i>	<i><b>Toiminta</b></i>
Korkeasaaren eläintarha			
Liikuntatoimi, Merellinen osasto			
Henkilöstökeskus, Kehittämispalvelut			
Helsingin kaupungin tukkutori			
Hankintakeskus			
HKR-Ympäristötuotanto			
HKR-Tekniikka			
HKR-Rakennuttaja			
<b>Liikelaitokset</b>			
Helsingin Energia			
Helsingin Vesi			
Helsingin Satama			
Liikennelaitos (HKL)			

<b>Yhteisö</b> <b>omistusosuus %-</b> <b>yhteisöstä</b>	<b>Omistus</b> <b>1=Pidetään nykyisellään</b> <b>2=Omistus pohjaa</b> <b>laajennetaan</b> <b>3=Luovutaan kun perusteltua</b>	<b>Kehittämisvisio</b>	<b>Toiminta</b>
Palmia			
Helsingin Tekstiilipalvelu			
<b>Tytäryhteisöt</b>			
<b>Asuinvuokraloyhtiöt</b> <b>Koy:t</b>			
<b>Uima- ja</b> <b>liikuntahalliyhtiöt</b>			
Helsingin Uusi Jalkapalloareena Oy			
	80,50		
Mäkelänrinteen Uintikeskus Oy			
	66,70		
Urheiluhallit Oy			
	51,30		
Vuosaaren Urheilutalo Oy			
	52,00		
<b>Pysäköintiyritykset</b>			
<b>Asunto Oy:t</b>			
Auroranlinna			
Korkotukiasunnot			
<b>Toimitilakiinteistöyritykset</b> <b>(kaupungin käytössä)</b>			
<b>Toimitilakiinteistöyritykset</b> <b>(muut)</b>	%		
Helsingin Tiedepuiston Yrityshautomot Oy			
	54,30		

<b>Yhteisö</b> <b>omistusosuus %-</b> <b>yhteisöstä</b>	<b>Omistus</b> <b>1=Pidetään nykyisellään</b> <b>2=Omistus pohjaa</b> <b>laajennetaan</b> <b>3=Luovutaan kun perusteltua</b>	<b>Kehittämissisio</b>	<b>Toiminta</b>
Kiinteistö Oy Ab Pakkalantie 30 100,00			
Kiinteistö Oy Hansasilta 100,00			
Kiinteistö Oy Helsingin Sähkötalo 100,00			
Kiinteistö Oy Helsingin Tennispalatsi 100,00			
Kiinteistö Oy Intiankatu 31 81,50			
Kiinteistö Oy Kaapelitalo 100,00			
Kiinteistö Oy Kaisaniemen Metrohalli 58,90			
Kiinteistö Oy Puistolan Pankkitalo 58,20			
Kiinteistö Oy Viikin viher- ja ympäristötietokeskus 91,30			
Malmin Liiketalo Oy 64,20			
Svenska Handelsläroverket Fastighets Ab 100,00			

<b>Yhteisö</b> <b>omistusosuus %-</b> <b>yhteisöstä</b>	<b>Omistus</b> <b>1=Pidetään nykyisellään</b> <b>2=Omistus pohjaa</b> <b>laajennetaan</b> <b>3=Luovutaan kun perusteltua</b>	<b>Kehittämisvisio</b>	<b>Toiminta</b>
<b>Muut yhtiöt</b>			
Finlandia-talo Oy			
100,00 Helen Sähköverkko Oy			
100,00 Helsingin Matkailu Oy			
100,00 Helsinki Region Marketing Oy			
54,00 Mitox Oy			
100,00 Oy Mankala Ab			
95,80 SEURE Henkilöstöpalvelut Oy			
60,00 Lasipalatsin Mediakeskus Oy			
100,00 Helsingin Asumisoikeus Oy			
100,00 Helsingin Asuntohankinta Oy Ab			
100,00 Oy Gardenia-Helsinki Ab			
90,00 Helsingin Bussiliikenne Oy			
100,00			

<b>Yhteisö</b>  <b>omistusosuus %-yhteisöstä</b>	<b>Omistus</b> <b>1=Pidetään nykyisellään</b> <b>2=Omistus pohjaa laajennetaan</b> <b>3=Luovutaan kun perusteltua</b>	<b>Kehittämisvisio</b>	<b>Toiminta</b>
Pääkaupunkiseudun Kierrätyskeskus Oy  51,30			
Ruskeasuon Varikkokiinteistö Oy  100,00			
Työmaahuolto Oy Ab  100,00			
<b>Alikonserniyhtiöt</b>			
Helsingin Palveluauto Oy (Helb)  100,00			
Transmation Helsinki Oy (Helb)  40,00			
Pasilan Urheiluhalli Oy (UH)  51,30			
Helsingin Liikuntahallit Oy (Jääkenttäseätiö)  100,00			
<b>Säätiöt</b>			
Helsingin kaupungin 450- vuotistaiteilijatalosäätiö			
Helsingin seudun kesäyliopiston säätiö			
Helsingin teatterisäätiö			

<b>Yhteisö</b>  <b>omistusosuus %-yhteisöstä</b>	<b>Omistus</b> <b>1=Pidetään nykyisellään</b> <b>2=Omistus pohjaa laajennetaan</b> <b>3=Luovutaan kun perusteltua</b>	<b>Kehittämisvisio</b>	<b>Toiminta</b>
Helsinki-instituutin säätiö			
Helsinki-viikon säätiö			
Jääkenttäsäätiö			
Stadion-säätiö			
Helsingin Seniorisäätiö			
<b>Yhteisyhteisöt 50%</b>			
Simonaukion Pysäköinti Oy			
Tiedepuiston Asunnot Oy			
Suomenlinnan Liikenne Oy			
<b>Osakkuusyhtiöt 20%-50%</b>			
<b>Huoltoyhtiöt</b>			
<b>Pysäköintiyritykset</b>			
<b>Asunto Oy:t</b>			
<b>Toimitilakiinteistöyhtiöt (kaupungin käytössä)</b>			

<b>Yhteisö</b> <b>omistusosuus %-</b> <b>yhteisöstä</b>	<b>Omistus</b> <b>1=Pidetään nykyisellään</b> <b>2=Omistus pohjaa</b> <b>laajennetaan</b> <b>3=Luovutaan kun perusteltua</b>	<b>Kehittämisvisio</b>	<b>Toiminta</b>
<b>Toimitilakiinteistöyhtiöt</b> <b>(muut)</b>			
<b>Osakkuusyhtiöt 20%-</b> <b>50% Muut</b>			
Art and Design City Helsinki Oy Ab	39,00		
Helsinki Business and Science Park Oy Ltd	33,30		
Pääkaupunkiseudun Junakalusto Oy	34,00		
Pääkaupunkiseudun Markkinointi Oy	45,00		
Pääkaupunkiseudun Vesi Oy	47,10		
Spinno-Seed Oy	39,40		
Suomen Energia-Urakointi Oy	43,00		
Vantaan Energia Oy	40,00		
Finestlink Oy	40,00		
<b>Yhteisöt (omistus alle</b> <b>20%)</b>			
<b>Pysäköintiyhtiöt</b>			



<b>Yhteisö</b> <b>omistusosuus %-</b> <b>yhteisöstä</b>	<b>Omistus</b> <b>1=Pidetään nykyisellään</b> <b>2=Omistus pohjaa</b> <b>laajennetaan</b> <b>3=Luovutaan kun perusteltua</b>	<b>Kehittämisvisio</b>	<b>Toiminta</b>
<b>Asunto Oy:t (Hitas)</b>			
<b>Asunto Oy:t (Muut)</b>			
<b>Toimitilakiinteistöyhtiöt</b> <b>(kaupungin käytössä)</b>			
<b>Toimitilakiinteistöyhtiöt</b> <b>(muut)</b>			
<b>Muut Yhteisöt</b> <b>(omistus alle 20%)</b>			
	<b>%</b>		
Elisa Corporation	0,81		
Etelä-Pohjanmaan Voima Oy	7,48		
Kemijoki Oy	0,94		
Kuntarahoitus Oyj (Kuntien Asuntoluotto Oy)	11,65		
Pohjolan Voima Oy	0,88		
Powest Oy	1,49		
Suomen Hyötytuuli Oy	11,10		
Suomen Messut Osuuskunta, osuuksia	0,15		

<b><i>Yhteisö</i></b> <b><i>omistusosuus %-yhteisöstä</i></b>	<b><i>Omistus</i></b> <b><i>1=Pidetään nykyisellään</i></b> <b><i>2=Omistuspohjaa laajennetaan</i></b> <b><i>3=Luovutaan kun perusteltua</i></b>	<b><i>Kehittämisvisio</i></b>	<b><i>Toiminta</i></b>
Teollisuuden Voima Oy  8,10			
Tunturituuli Oy  3,50			
Vuotekno Oy  15,40			