



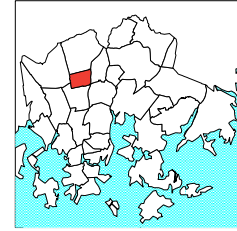
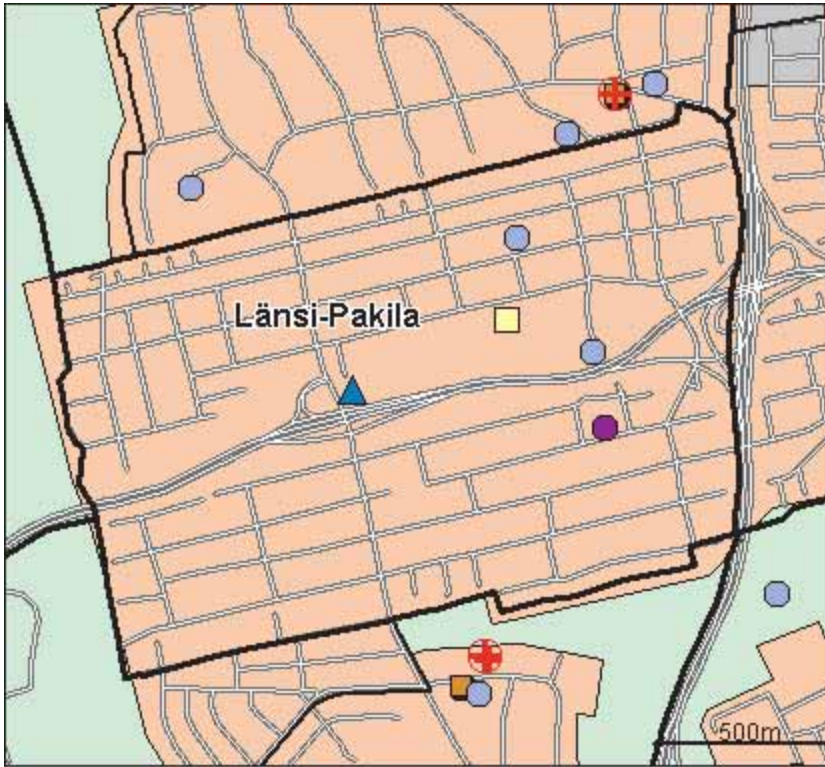
Pakilan itäosa ja Tuomarinkartano muodostavat asukasluvultaan Helsingin pienimmän peruspiirin, vajaat 3 500 asukasta. Suurin osa heistä asuu Itä-Pakilan osa-alueella, joka kuuluu samaan aikaan rakennettuun pientalovyöhykkeeseen kuin Länsi-Pakila ja Paloheinän eteläosa. Helsinkiin liittämisen jälkeen vuonna 1946 Pakila osoitettiin omakotialueeksi, jossa rakentamisen tuli tapahtua kaupungin hyväksymien tyyppiirustusten mukaan, ja sen vuoksi alueella on edelleen yhtenäinen leima. Itä-Pakila rajautuu Vantaanjokeen, jonka rannalla on siirtolapuutarha.

Itä-Pakilassa asuu muiden Pohjois-Helsingin pientaloalueiden tapaan paljon lapsiperheitä ja asukkaat ovat keskimääräistä parempituloisia.

Tuomarinkartanon osa-alueella on Tuomarinkylän kartano, joka kuuluu nykyisin Helsingin kaupunginmuseoon, ja kaupunki viljelee sen maita. Kartanon poikkeuksellisen komeaa kustavilaiselle ajalle tyypillistä rakennusryhmää ympäröi 1800-luvun alussa suunniteltu puisto. Kartanon toimii nykyisin paitsi museona myös helsinkiläisten ratsastusharrastuksen keskuksena.

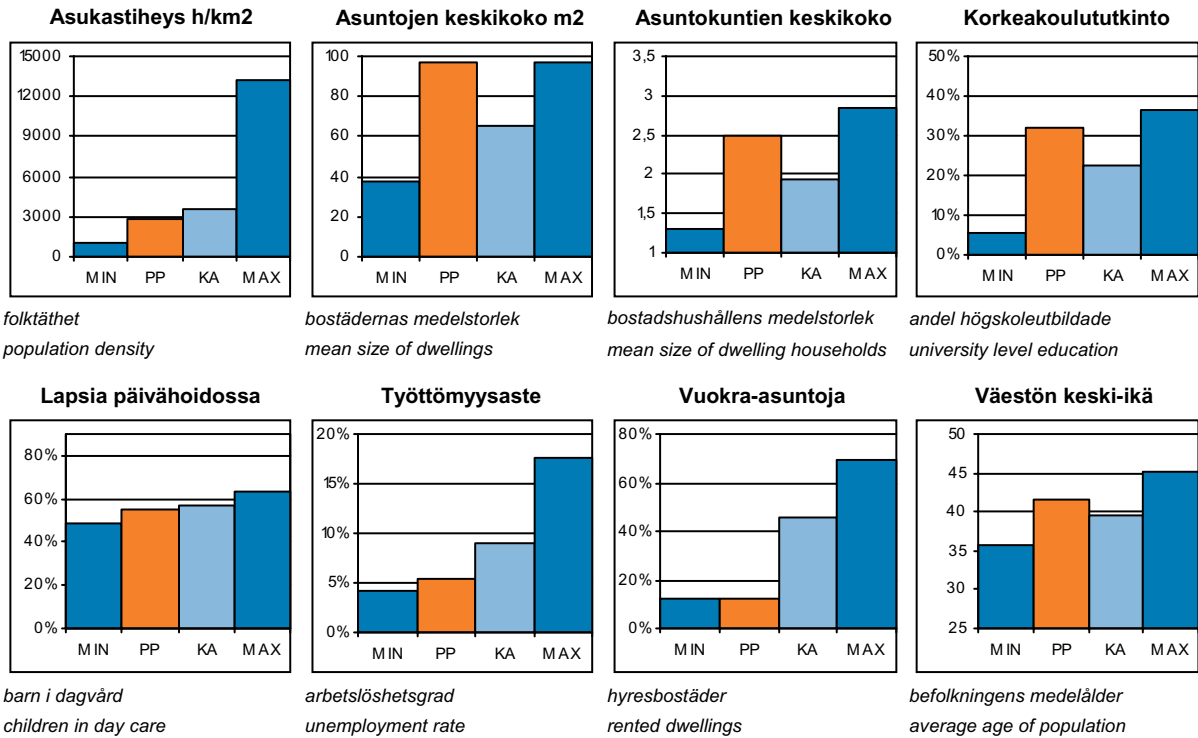
ÖSTRA BAGGBÖLE distrikt. Baggböles östra del och Domargård bildar Helsingfors till invånarantalet minsta distrikt, med bara 3 500 invånare. Största delen av dem bor i Östra Baggböle, som byggdes ut enhetlig på 1940–50-talet. Östra Baggböle avgränsas av Vanda å, och på stranden ligger en koloniträdgård. I delområdet Domargård ligger Domarby Gård, som nuförtiden tillhör Helsingfors stadsmuseum, och vars mark staden odlar. Herrgårdens ståtliga gustavianska byggnader omges av en park som anlagts i början av 1800-talet. Gården är förutom museum också ett centrum för ridsporten i Helsingfors.

ITÄ-PAKILA. In terms of population, Eastern Pakila and Tuomarinkartano form the smallest district, with only 3 500 inhabitants. Most live in Itä-Pakila (eastern Pakila) which was built in the 1940-50s. Itä-Pakila borders on Vantaanjoki river, with an allotment garden on the banks. Tuomarinkylän Kartano manor (orig. Domarby Gård) is situated in the sub-area of Tuomarinkartano. The manor now belongs to Helsinki City Museum, and the city cultivates its fields. The stately buildings in late 18th century Gustavian neo-classical style are surrounded by a park designed in the early 19th century. Today the manor serves not only as a museum but as a centre for horse riding in Helsinki as well.



- Kirjas to
- Koulu, ala-aste
- Erkois- ja yksityiskoulu
- Koulu, lukio
- Koulu, yläaste
- Kulttuurikeskus
- Leikki puisto
- Nuorisotila
- Päiväkoti
- Terveys asema
- Terveyskeskuss airaala
- Yhteinen väestösuoja
- Yleinen väestösuoja

© Copyright Helsingin kaupunki, Kaupunkimittausosasto 041§/2003  
 © Genimap Oy, Lupa L6285/05



PP = Peruspiirin arvo  
 KA = Kaupungin peruspiirien keskiarvo

MIN = Peruspiirien pienin arvo  
 MAX = Peruspiirien suurin arvo

## ALUEET Väestö 1.1.2005 Työpaikat 31.12.2003

Områden District

Alue:	Maapinta-ala km2:	Asukkaat:	Työpaikat:
342 Itä-Pakila	1,79	3365	1163
353 Tuomarinkartano	1,61	202	186
<b>Yhteensä:</b>	<b>3,4</b>	<b>3567</b>	<b>1349</b>

## ÄIDINKIELI JA KANSALAISSUUS

1.1.2005

Modersmål och nationalitet Mother tongue and nationality

Suomenkieliset:	3 353	94,0 %
Ruotsinkieliset:	144	4,0
Muun kieliset:	70	2,0
Ulkomaalaiset:	3 567	1,2
Ulkomaalaistaustaiset:	99	2,8
H:gissä syntyneitä:	1 886	52,9

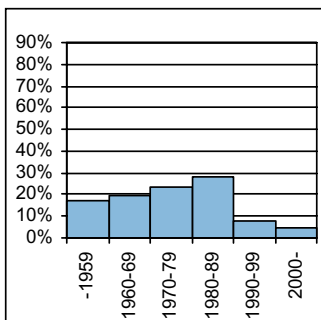
## VÄESTÖNMUUTOKSET

2004

Befolkningsförändringar Vital statistics

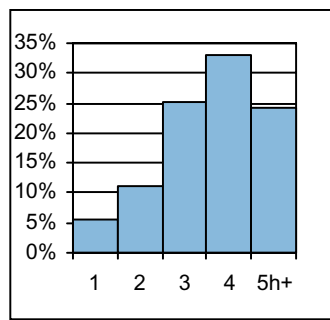
Syntyneet lkm:	31	8,7 / 1000 as.
Kuolleet lkm:	26	7,3
Muutto alueelle lkm:	478	134,5
Muutto alueelta lkm:	434	122,1

### Asuntokannan ikä



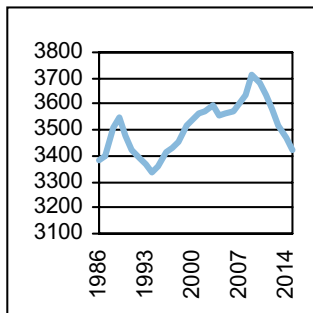
bostadsbeståndets ålder  
age of dwelling stock

### Huoneistotyytit



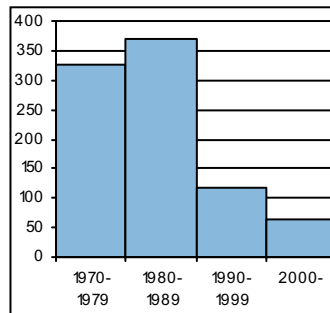
lägenhetstyper  
types of dwellings

### Väestö



befolkning  
population

### Asuntotuotanto



bostadsproduktion  
housing production

## ALUESUHDELUKUJA

1.1.2005

Lokala tätheter Area ratios

Asukkaita/km2:	1 049
Työpaikkoja/km2:	397
Kerrosala/ha:	675

## IKÄRAKENNE

1.1.2005

Ålderstrukturen Age structure

Ikäryhmä	Lukumäärä	Prosentti
0-6v:	287	8,1
7-15v:	487	13,7
16-18v:	153	4,3
19-24v:	178	5
25-39v:	570	16
40-64v:	1 399	39,2
65+ v:	493	13,8

## PERHEET JA ASUNTOKUNNAT

1.1.2005

Familjer och bostadshushåll

Families and households

Asuntokuntien lkm:	1 331
Asuntokuntien keskipakko:	2,59
1-hengen asuntokuntia:	281
Perheiden lkm:	1 044
Lapsiperheiden lkm:	582
Perheiden keskipakko:	2,92

## KOULUTUSASTE

31.12.2003

Utbildningsgrad Level of education

15v täytt lkm:	2 859	%
Enint perusaste:	884	30,9
Keskiaaste:	732	25,6
Alin korkea-aste:	471	16,5
Korkeakoulututkinto:	772	27
Lukiota käyvät ja osuus 16-18v:	111	73,5

## TULOTASO

2003

Inkomster Income

Tulot/asukas €	25 860
Tulot/työvoima €	39 059
Tulot/asuntokunta €	67 028

## ASUMISOLOT

31.12.2003

Boende Housing

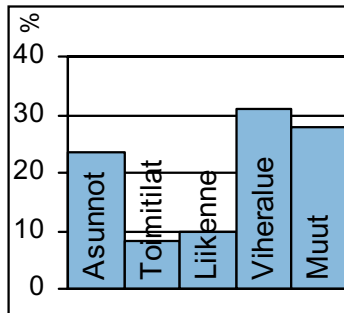
Asuntojen keskipakko m2:	96,9
Asumisväljyys m2/asukas:	37,7
Asumistiheys huonetta/hen	1,44

## ASUNNOT

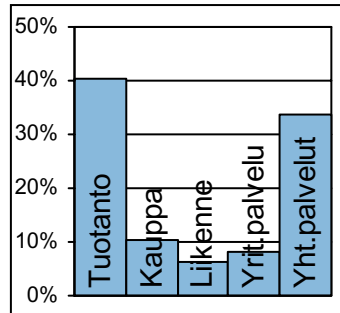
31.12.2003

Bostäder Dwellings

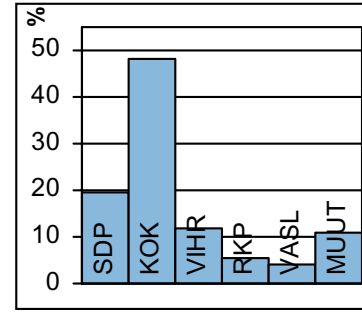
Asuntojen tyyppi	Lukumäärä	Prosentti
Asuntoja yhteensä:	1 373	%
Pientaloasuntoja:	1 203	87,6
Vuokra-asuntoja:	244	17,8
Aravvuokra-asuntoja:	49	3,6

**Maankäyttö**

markanvändning  
land use

**Työpaikat**

jobb  
jobs

**Kunnallisvaalit**

kommunalval  
municipal elections

**TOIMITILARAKENNUKSET 1.1.2005**

Verksamhetslokaler Business premises	kerrosala 1000 m <sup>2</sup>	%
Toimitilarakennukset yhteensä:	68	
Liikerakennukset:	6	8,4
Julkiset rakennukset:	22	32,4
Teollisuus- ja varastorakennukset:	25	37,1
Muut rakennukset:	15	22,2

**LASTEN PÄIVÄHOITO 2004**

Barn dagvård Child day care	lkm	/100 lasta
Päiväkoteja:	2	
Lapsia päiväkotihoidossa yhteensä:	165	
Kokopäivähoidossa:	149	58,7
Osapäivähoidossa:	16	6,3
Kunnallinen perhepäivähoito:		
Lapsia perhepäivähoidossa yhteensä:	11	
Kokopäivähoidossa:	11	4,3
Osapäivähoidossa:	0	0
Lapsia koti/lyks.hoidon tuen piirissä:	76	

**KOULUT 2005**

Skolor Schools	kouluja	oppilaita
Suomenkielinen ala-aste:	2	332
Suomenkielinen yläaste:	0	0
Ruotsinkielinen ala-aste:	0	0
Ruotsinkielinen yläaste:	0	0
Lukio:	0	0
Erikoiskoulut:	0	0
Suomenkielinen iltapäivähoito:		108
Ruotsinkielinen iltapäivähoito:		0

**KUNNALLISET TERVEYSPALVELUT 2004**

Kommunal hälsovård Municipal health care	lkm	/asukas
Avohoitokäynnit yhteensä:	20 527	5,8
Perusterveydenhuolto:	15 849	4,5
Erikoissairaanhoido:	4 678	1,3

**SOSIAALIPALVELUT 2004**

Socialservice Social welfare	lkm	/1000
Toimeentulotuen saajia:	229	64,2
Lastensuojelun asiakkaita, 0-17v:	76	85,8
Perheneuvoloiden asiakkaat, 0-17v:	11	12,4

**TYÖTTÖMYYS 2004**

Arbetslöshet Unemployment	%
Työttömyysaste:	7,9
Pitkäaikaistyöttömyys:	40,1
Nuorisotyöttömyys:	8,1
Työllisyysaste (2003):	68,9

**PALVELUPISTEET 2005**

Serviceställen Service places	lkm
Kirjasto:	0
Terveysasema:	0
Leikkipuisto:	1
Uimahalli:	0
Muu sisäliikuntatila:	4
Urheilukenttä:	0
Kirkko:	0
Posti:	0
KELA:n toimisto:	0
Apteekki:	0
Alko:	0
Päivittäistavarakaupat:	2
Muut vähittäiskaupat:	10
Ravintolat ja kahvilat:	5

**ULKOILU 2005**

Uterekreation Outdoor recreation	
Puistoa, ha:	129
Metsää, ha:	38
Uimaranta, kpl:	1

**LIIKENNE 2000-05**

Trafic Traffic	
Jalankulkuonnettomuuksia keskim/vuosi:	0,6