

HUONO-OSAISUUS SUOMESSA -KARTTASIVUSTO

Sakari Kainulainen

8.6.2023

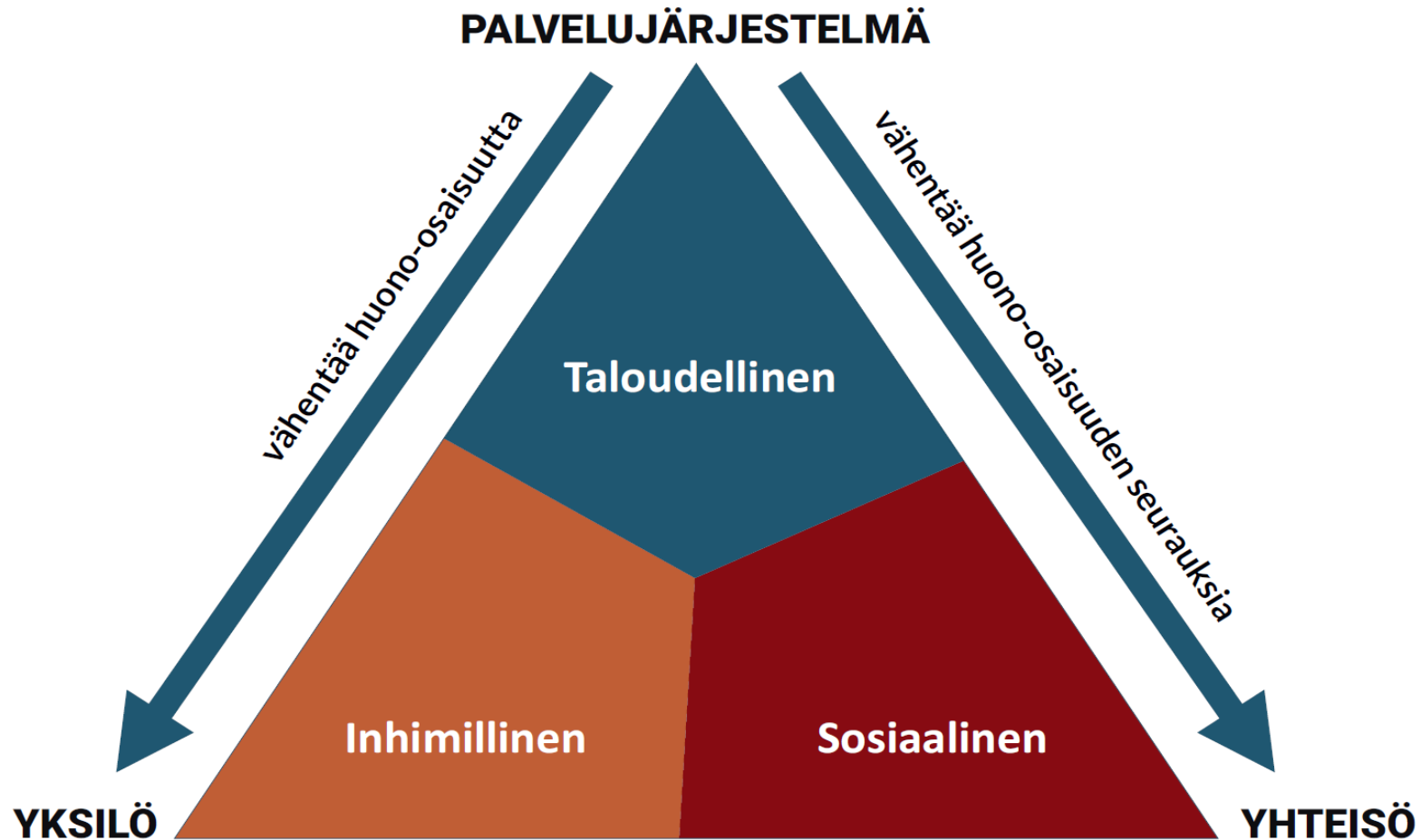
HRI Loves Developers: Tiedosta kartta -tilaisuus

Diak

www.diak.fi/eriarvoisuus

- **Tavoitteena nostaa huono-osaisuuden ilmiö esiin**
- **Pyrkimyksenä kuvata eroja alueiden välillä ja uusien hyvinvointialueiden sisällä**
- **Etsiä syitä ja seurauksia.**
- **Kansantajuistaa monimutkaista ilmiötä ja lukuja**

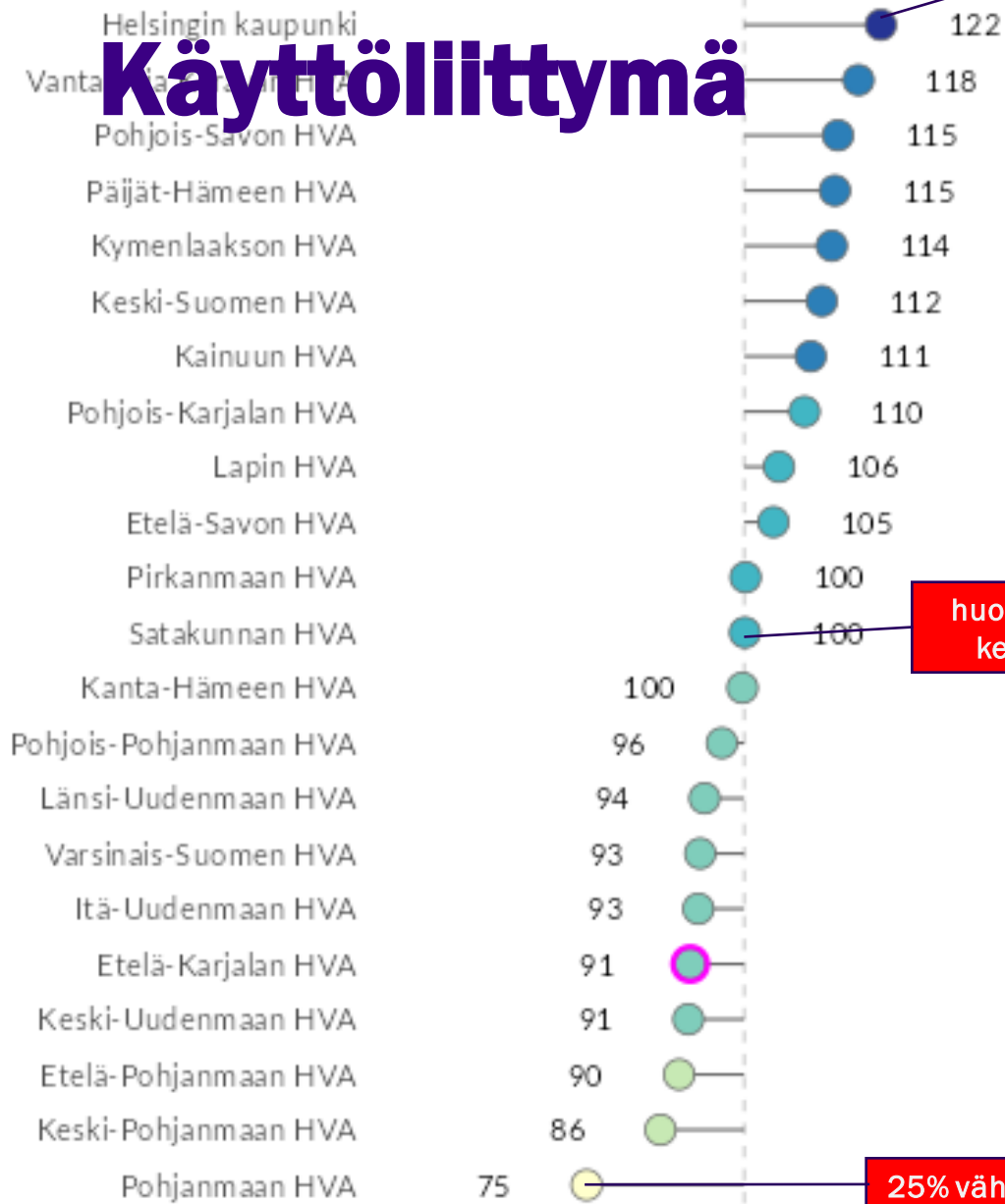
Kolme näkökulmaa huono-osaisuuteen



Inhimillinen huono-osaisuus	Huono-osaisuuden sosiaaliset seuraukset	Huono-osaisuuden taloudelliset seuraukset	Postinumerotarkastelu
Alkoholikuolleisuus 35-64 vuotiailla	0 - 17-vuotiaat lapset, joista on tehty lastensuojeluilmoitus	Kunnan osarahoittama työmarkkinatuki	Työttömät
Itsemurhakuolleisuus	Kodin ulkopuolelle sijoitetut 0 – 17-vuotiaat	Lastensuojelun laitos- ja perhehoidon nettokäyttökustannukset	Alimpaan tuloluokkaan kuuluvat täysi-ikäiset
Itsensä yksinäiseksi tuntevien osuus	Korkeat asiakasmaksut haitanneet hoidon saantia	Päihteiden vuoksi sairaaloiden ja terveyskeskusten vuodeosastoilla hoidetut potilaat	Alimpaan tuloluokkaan kuuluvat taloudet
Koulutuksen ulkopuolelle jääneet 17–24-vuotiaat	Päihteiden vaikutuksen alaisena tehdyistä rikoksista syyllisiksi epäillyt	Päihdehuollon avopalveluissa asiakkaita	Peruskoulutuksen omaavat
Kunnan yleinen pienituloisuusaste	Poliisin tietoon tulleet henkeen ja terveyteen kohdistuneet rikokset	Täydentävä toimeentulotuki	Kokonaislukema
Nuorisotyöttömyys	Rahanpuutteen vuoksi ruoasta, lääkkeistä tai lääkärikäynneistä tinkimään joutuneiden osuus		
Pitkäaikaistyöttömyys	Aikuisten mielenterveyden avohoitokäynnit		
Psyykkisesti merkittävästi kuormittuneiden osuus			
Terveytensä keskitasoiseksi tai sitä huonommaksi kokevien osuus			
Toimeentulotukea pitkäaikaisesti saaneet 18–24-vuotiaat			
Toimeentulotukea pitkäaikaisesti saaneet 25–64-vuotiaat			

22% enemmän huono-osaisuutta kuin Suomessa keskimäärin

Käyttöliittymä



huono-osaisuus keskimäärin

25% vähemmän huono-osaisuutta kuin Suomessa keskimäärin

- » Keskittyy työikäisiin
- » Sotkanet ja Paavo

- » Mediaanisuhteutus
- » vakioi koko maan muutokset

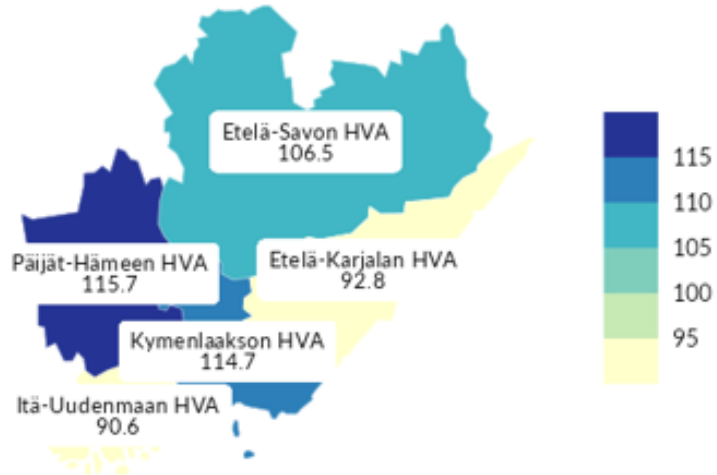
- » Hyvinvointialueet
- » Seutukunnat
- » Kunnat

- » Postinumeroalueet

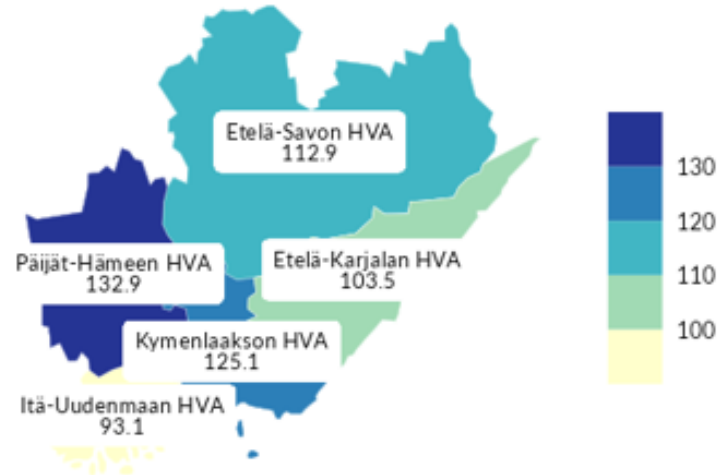
- » 2010-2021 kolmen vuoden liukuvat keskiarvot

- » Huono-osaisuuden ginikerroin

Huono-osaisuus yhteensä

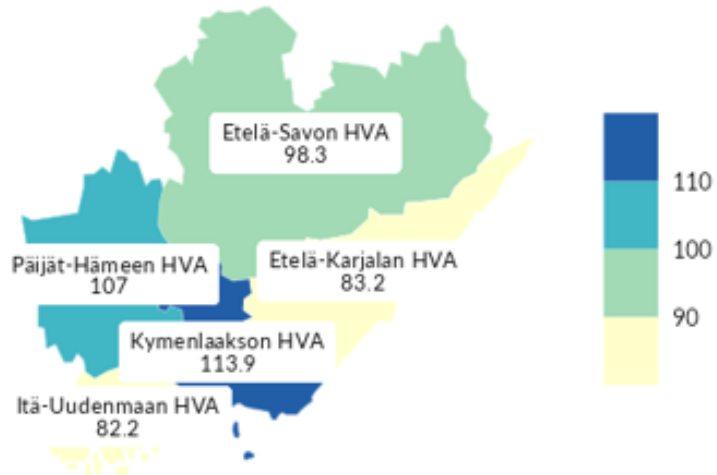


Inhimillinen huono-osaisuus

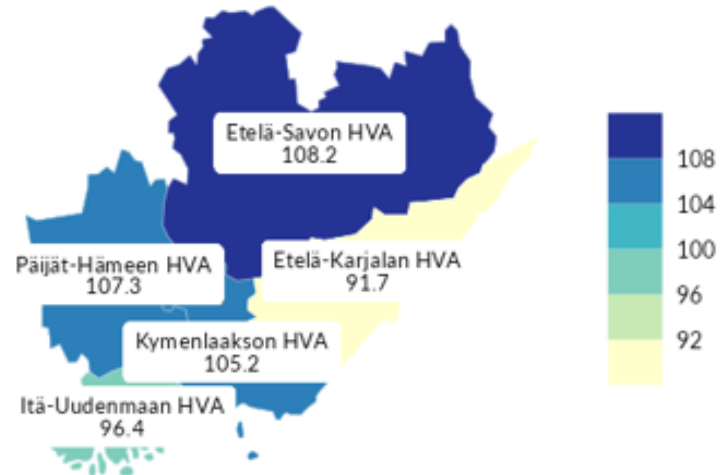


Huono-osaisuus Kymenlaaksossa (verrattuna naapureihin)

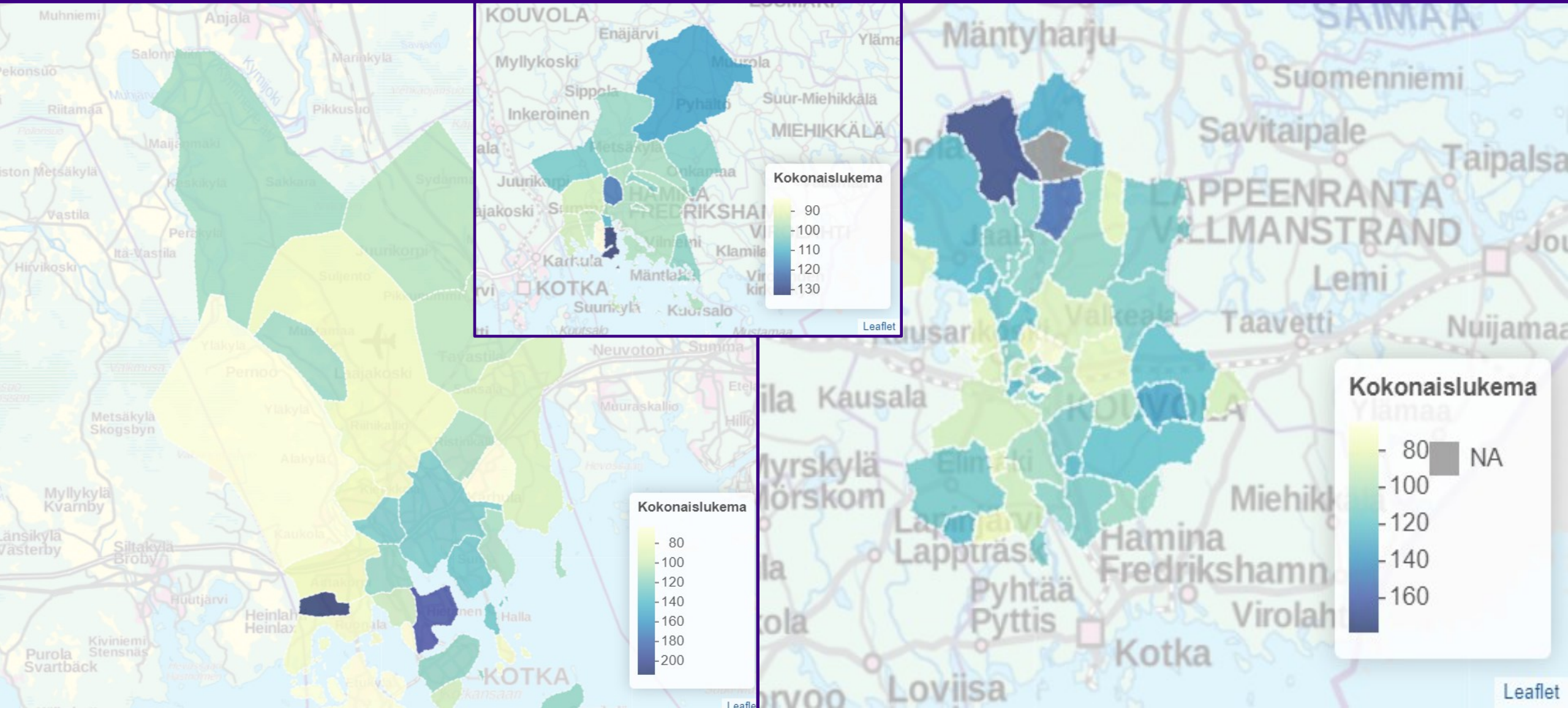
Huono-osaisuuden sosiaaliset seuraukset



Huono-osaisuuden taloudelliset yhteydet



Pienituloisuus, matala koulutustaso ja työttömyys



Miksi Kymenlaakso maan korkein ja Etelä-Karjala toiseksi matalin?

Kodin ulkopuolelle sijoitetut 0 - 17-vuotiaat

Aluetaso: Hyvinvointialueet

