

The logo consists of a dark purple circle with the word "GISPO" written inside in a white, outlined, sans-serif font. The background of the slide is a light gray map of a city grid.

GISPO

# **Avoimen datan käyttö Gispon liiketoiminnassa**

## **15.5.2024**

# Esityksen sisältö

- Mitä me teemme Gispolla avoimella datalla
- Mikä on meistä tärkeää datan avaamisessa ja avoimen datan käytössä



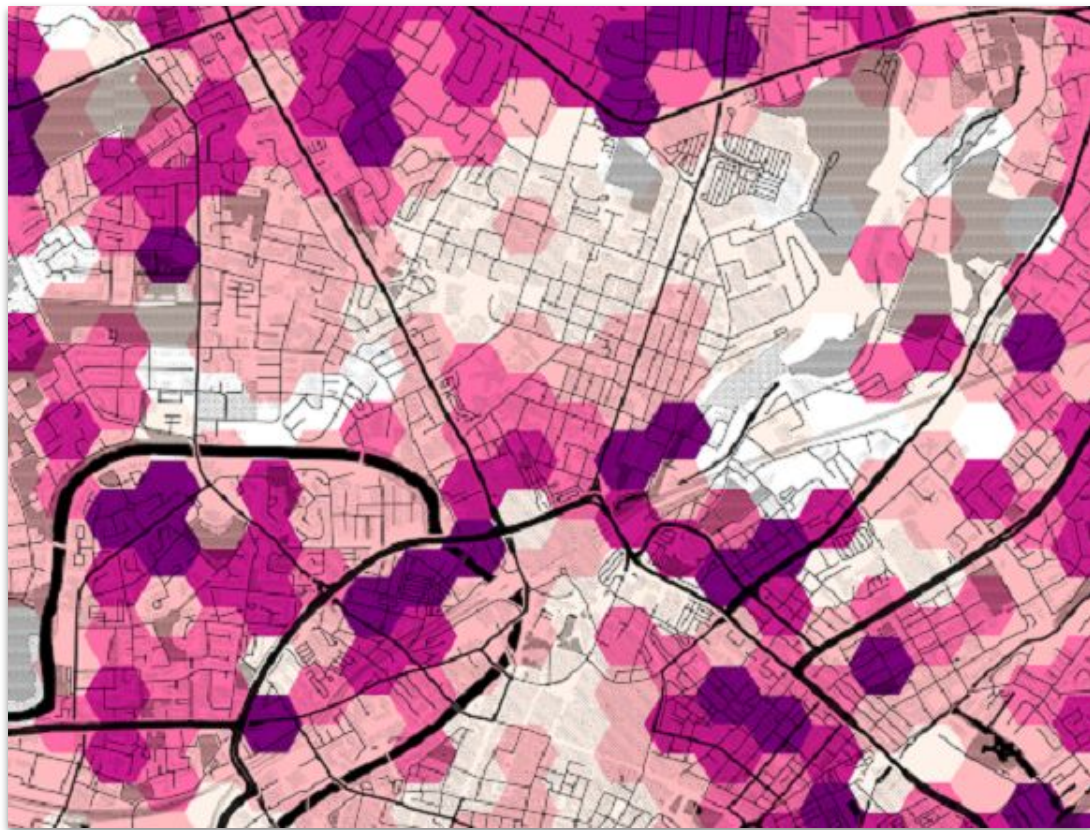
# Meistä

- Gispo on vuonna 2012 perustettu avoimen lähdekoodin paikkatieto-ohjelmistojen ja avoimen datan käyttöä edistävä yritys
- 21 työntekijää tällä hetkellä. Toimistot Helsingissä, Turussa, Joensuussa ja Tukholmassa
- Tarjoamme:
  - konsultointia
  - sovelluskehitystä
  - koulutusta
  - tukea
- Tutustu meihin osoitteessa [www.gispo.fi](http://www.gispo.fi)!



# Konsultointi

- Eri aineistojen yhdistely, jotta saadaan jotain uutta
- Vastauksia kysymyksiin ja ongelmiin avoimien aineistojen kautta





# Sovelluskehitys


- Helpotetaan aineistojen käyttöä luomalla itse uusia työkaluja, mm.
  - Gispo urban analytics
  - Tarmo-retkeilykarttapalvelu
  - QGIS-lisäosia
    - FMI2QGIS
      - Ilmatieteen laitoksen avoimien aineistojen lataamiseen ja tarkasteluun
    - NLS GeoPackage Downloader
      - MMLn aineistojen jakelua ja visualisointia helpottava maastotietokantalisäosa
    - Catchment
      - Saavutettavuusanalyysijä OpenStreetMapiin perustuen


## Tervetuloa Tampereen seudun retkeilykarttaan!


Valitse alta sinua kiinnostavat kartalla näytettävät kohteet. Pystyt valitsemaan kohteita myöhemmin kartan oikeasta laidasta hakukentän alapuolelta.

Näytä kaikki kohteet


 Ulkoilureitit


 Ulkoiluaktiviteetit


 Ulkoilupaikat

 Laavut, majat, ruokailu

 Pyöräily

 Uinti

 Vesillä ulkoilu

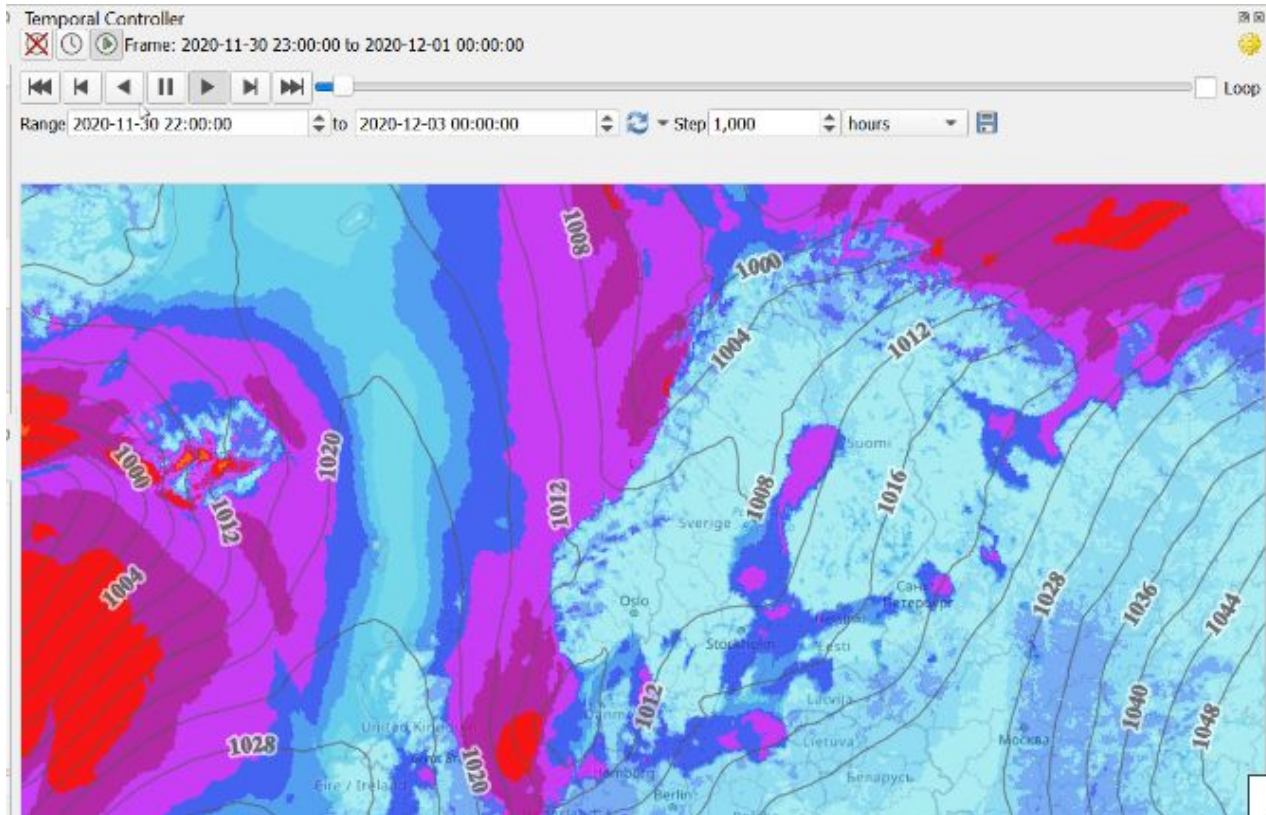
 Nähtävyydet

Älä näytä tätä uudelleen

Sulje



# FMI2QGIS



# NLS Geopackage Downloader

Download Data

Choose municipality to download data from:

- Ilmajoki
- Ilomantsi
- Imatra
- Inari
- Inkoo
- Isojoki
- Isokyrö
- Janakkala
- Joensuu
- Jokioinen
- Jomala
- Joroinen
- Joutsa
- Juuka
- Juupajoki
- Juva
- Jyväskylä

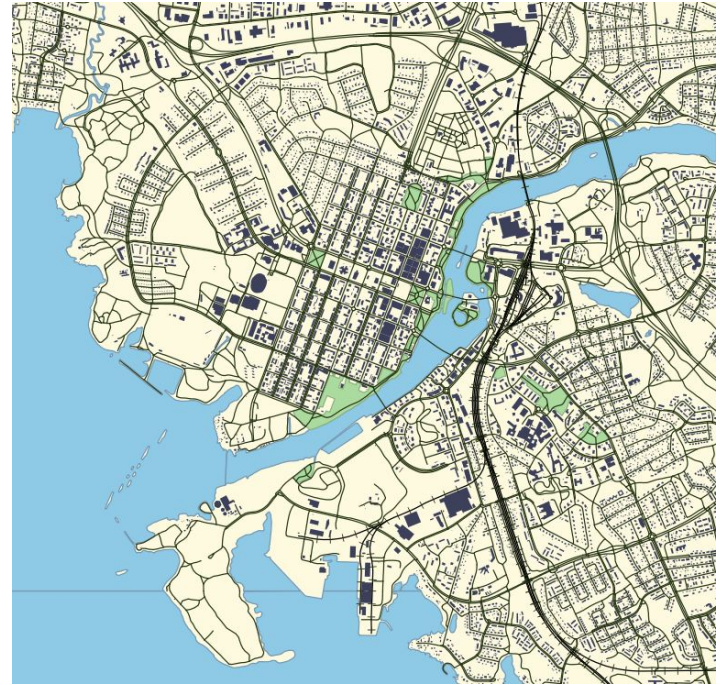
Choose layer(s):

- Pelastuskoodipiste
- PistolaituriViiva
- Portti
- Puisto
- PutkijohdonSymboli
- Putkijohto
- Puu
- Puurivi
- RajavyohykkeenTakaraja
- Rakennelma
- Rakennus
- Rakennusreunaviiva
- Rautatie
- Rautatieliikennepaikka
- RautatienSymboli
- Retkeilyalue
- Sahkolinja

Show:  Municipalities  UTM Grids  Sea grids

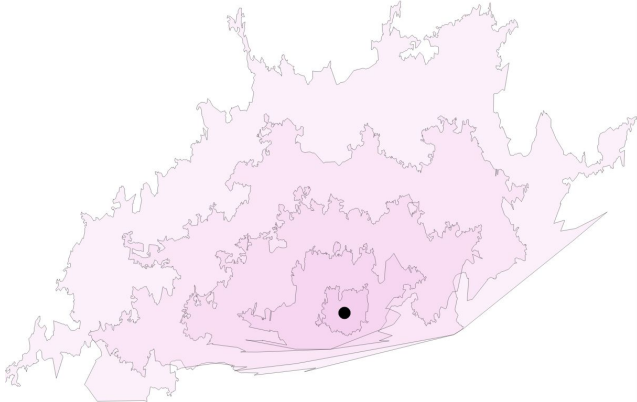
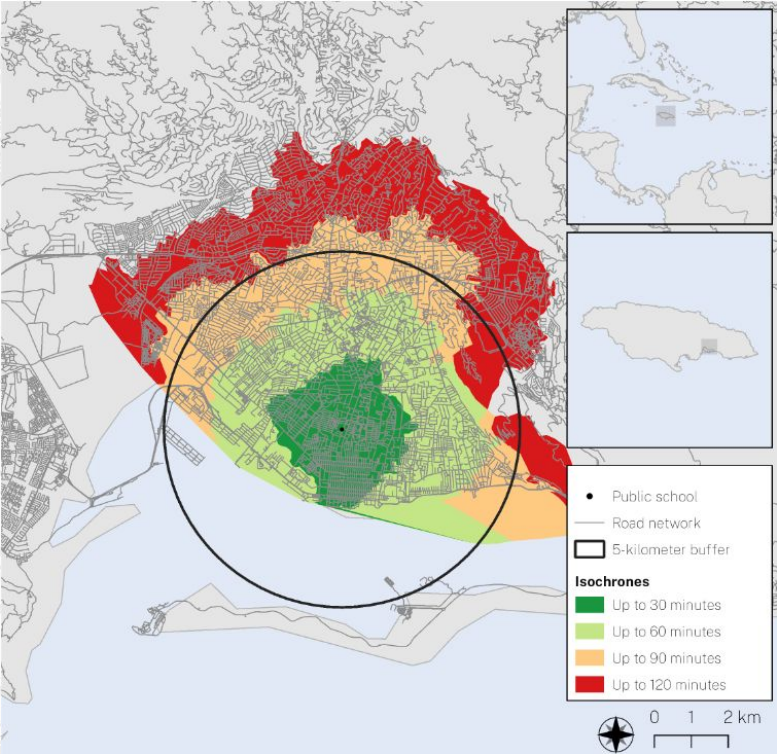
Filename: joensuu-jarvet-rakennukset-tiet-puistot-rautatie-kunta.gpkg  Load data

Settings... OK Peru





# Catchment



EdPlanning

Catchm...  
Settings  
About

Catchment area settings

Point layer: startpoints

Distance: 25

Unit of distance

Minutes  Meters

Profile

Walking  Cycling  
 Driving

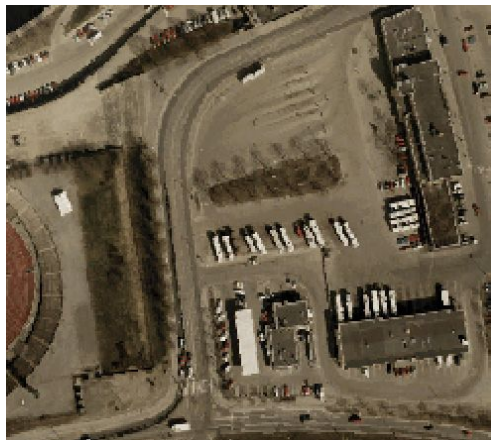
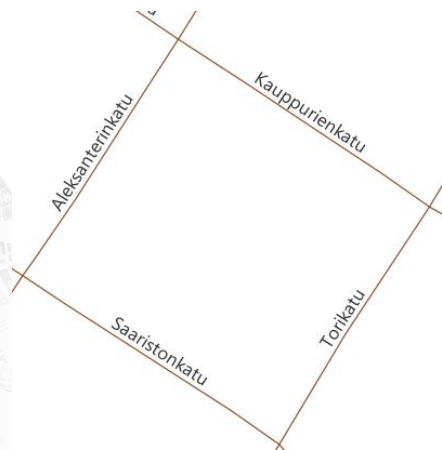
Estimated processing time: 0 mins

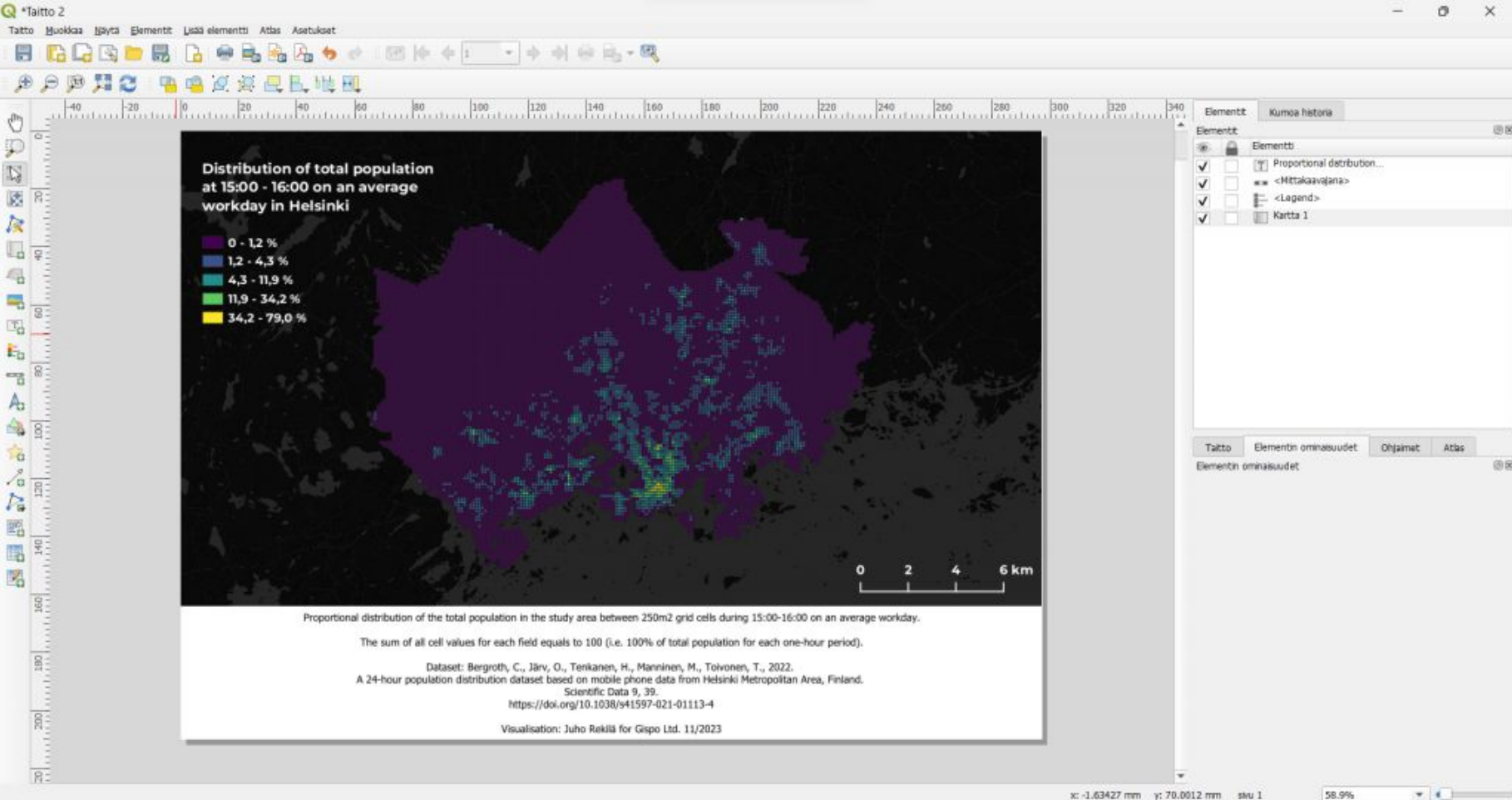
Run Cancel

# Koulutus ja tuki

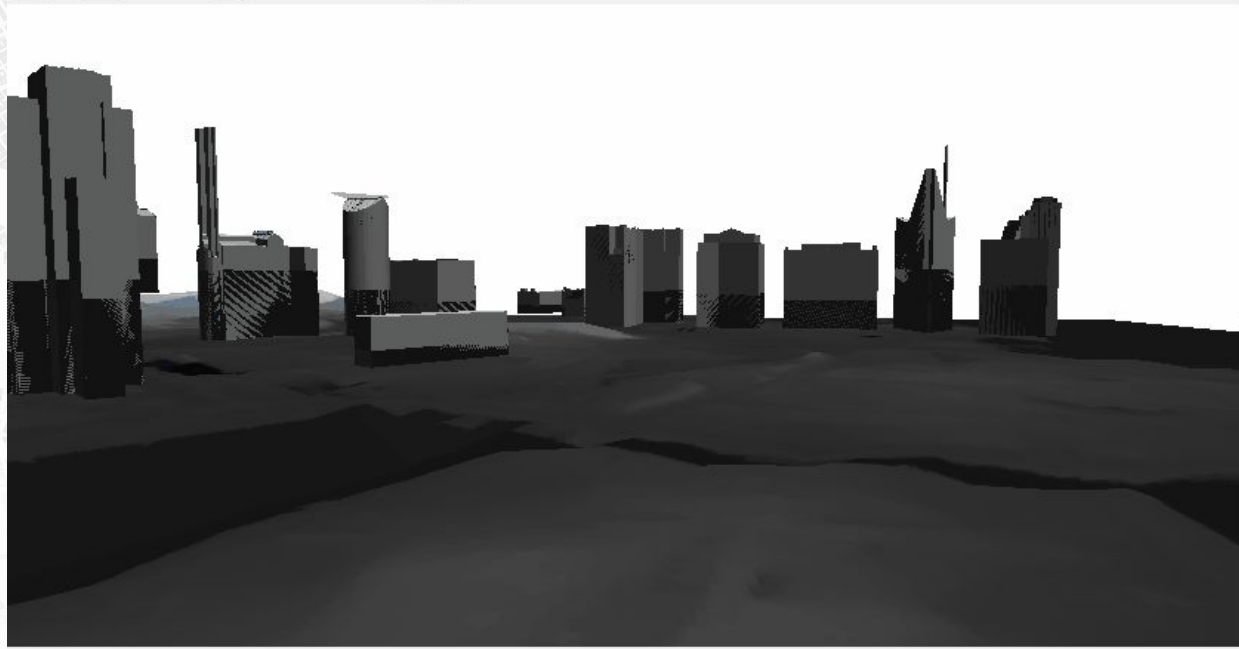
- Avoin data harjoitusaineistona
- Saadaanko asiakkaan data? Luodaanko oma testiaineisto?

Käytetäänkö avointa dataa?









Näytä kameran tiedot (debuggausta varten)

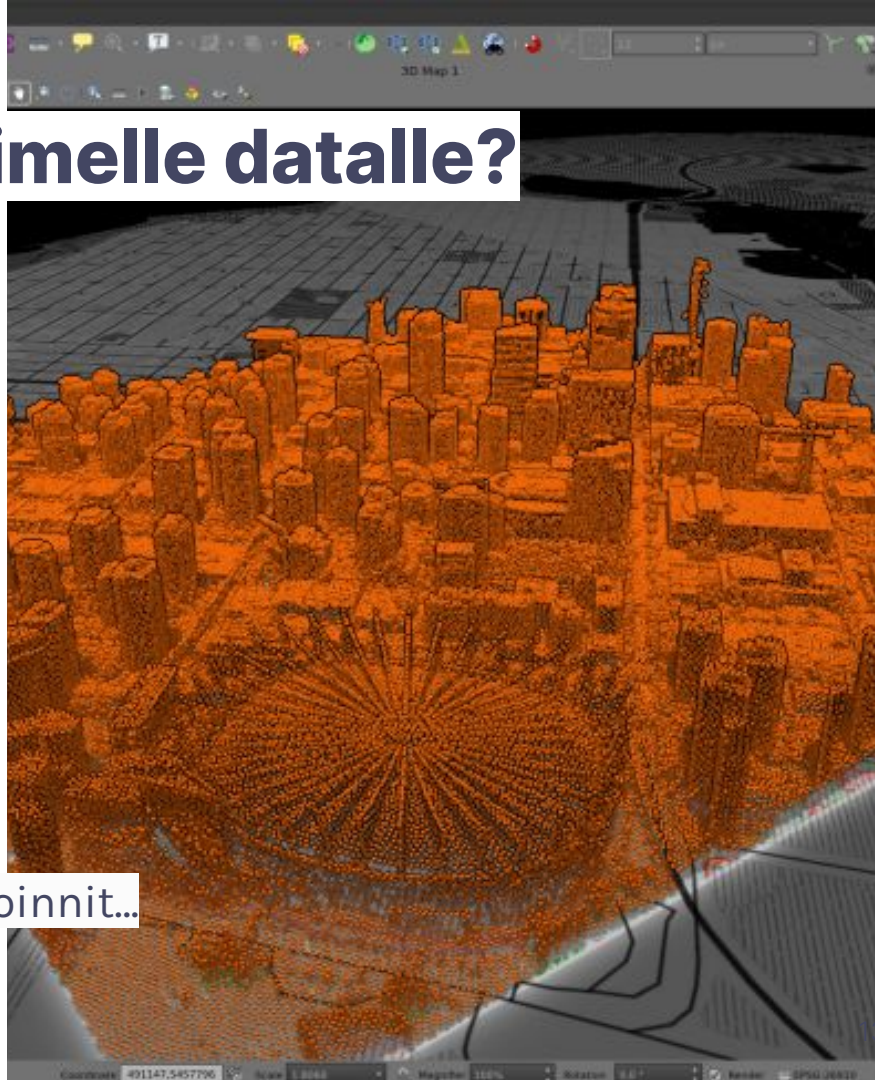
Avainkehys <none>

Interpolointi Lineaarinen



# Mitä me annamme avoimelle datalle?

- Lisenssit ja tekijätiedot
- Osallistuminen yhteisöön
- Folkoot = FOSS4G-talkoot
  - OpenStreetMap, HotOSM
  - QGIS-käännökset
  - bugikorjaukset
  - Stack Overflow, Stack Exchange ym.
- Esitellään työkaluja ja aineistoja
- Autetaan avaamaan dataa
- 30DayMapChallenge, karttavisualisoinnit...



# Datan avaaminen

- Jos ei ole erityistä syytä olla avaamatta dataa, kannattaa avata.
- Avaaminen ei kuitenkaan ole itseisarvo. Huonolaatuisella datalla voi olla myös negatiivisia seurauksia.
- Datan laatuun kannattaa panostaa, datan arvo on suoraan verrannollinen sen laatuun.
- Metadata tärkeää! Eli tieto mm. siitä, mitä avoin tietoaineisto sisältää, mistä tieto on peräisin, milloin ja kenen toimesta se on tuotettu ja kuka sitä ylläpitää.





# Avoimen datan hyödyntäminen

- Avointa dataa on paljon ja sitä kannattaa hyödyntää.
- Avoimen datan päälle voi rakentaa palveluita.
- Avointa dataa voi yhdistellä uusiksi tuotteiksi ja analyyseiksi.
- Vaikka data ei olisi täydellistä, sitä voidaan jatkojalostaa ja parantaa.



# Kiitos!

[info@gispo.fi](mailto:info@gispo.fi)

+358 207 310 360

[www.gispo.fi](http://www.gispo.fi)

## Toimistot:

Helsinki

Turku

Joensuu

Tukholma

