

HELSINKI

2016

Helsinki in Zahlen

Inhalt

Helsinki	2
Areal und Umwelt.....	4
Hauptstädte des Ostseeraums	5
Bevölkerung.....	6
Wohnen	8
Bauen.....	9
Gesundheitswesen.....	10
Sozialleistungen	11
Kultur und Freizeit	12
Bildungswesen.....	14
Städtische Dienstleistungsunternehmen.....	16
Haushalt.....	17
Handel und Fremdenverkehr	18
Verkehr	19
Hochschulen	20
Stadtverwaltung	21
Haushalt der Stadt	22

Die Stadt wurde 1550 auf Befehl des schwedischen Königs Gustav Wasa an der Mündung des Flusses Vantaanjoki gegründet. Von dort wurde sie 1643 weiter nach Süden an ihren heutigen Platz verlegt. 1812, drei Jahre nachdem Finnland dem russischen Zarenreich als Großherzogtum angegliedert worden war, wurde Helsinki zur Hauptstadt erhoben.

Seit 1917 ist Helsinki die Hauptstadt des unabhängigen Finnlands. Heute ist Helsinki das Zentrum der Großregion Helsinki, eines Wirtschaftsstandortes, der 1,4 Millionen Einwohner hat und 753 800 Arbeitsplätze umfasst.



Bevölkerung 1.1.2016

Helsinki	628 208
Espoo	269 802
Hyvinkää	46 463
Järvenpää	40 900
Kauniainen	9 486
Kerava	35 293
Kirkkonummi	38 649
Mäntsälä	20 685
Nurmijärvi	41 897
Pornainen	5 125
Sipoo	19 399
Tuusula	38 459
Vantaa	214 605
Vihti	28 919
Ingesamt	1 437 890



Areal und Umwelt

Areal und Umwelt	<i>Helsinki</i>	<i>Großregion Helsinki</i>
Fläche, km ² 1.1.2016	719	5 523
Wasserfläche	502	1 680
Landfläche	217	3 843
Bevölkerungsdichte		
Einwohner je km ² Landfläche	2 902	374
● Küstenlinie (Festland), km	123	
● Inseln	315	
● Zahl der Gefäßpflanzenarten	1 064	
● Zahl der Brutvogelarten	164	
● Symbolpflanze von Helsinki	Ahorn	
● Symboltier von Helsinki	Eichhörnchen	
Mittlere Jahrestemperatur		<i>2015</i>
● Jahresmittel		7,8°C
● Wärmster Monat August, Monatsmittel		17,5°C
● Kältester Monat Januar, Monatsmittel		-0,9°C
		<i>Hauptstadtregion</i>
Wasserverbrauch (HSY¹)		<i>2015</i>
● Pro Kopf/Tag, in l		216
		<i>Hauptstadtregion</i>
Abfallentsorgung, Hauptstadtregion (HSY¹)	<i>2014</i>	<i>2015</i>
● Eingesammelte Abfälle, in 1 000 Tonnen	517,0	312,8
● Abfallmenge/ Einwohner, in t/Jahr	0,5	0,3

¹ HSY = Umweltdienste der Region Helsinki.

Hauptstädte des Ostseeraums

Hauptstädte des Ostseeraums im Vergleich

	Bevölkerung insgesamt		Anteil an der Bevölkerung, in %		Absolventen eines Hoch- schulexamens ¹
	Stadt	Großregion	jünger als 15 Jahre	älter als 65 Jahre	
Helsinki	628 208	1 437 890	14,0	16,6	40
Stockholm	911 989	2 198 044	17,0	14,4	35
Oslo	646 301	1 230 361	17,1	12,2	39
Kopenhagen	580 184	1 970 076	15,4	10,3	36
Tallinn	413 782	575 601	15,4	17,6	35
Riga	641 007	641 007	14,5	19,7	26
Vilnius	542 626	807 523	15,6	15,7	35
Berlin	3 562 166	3 562 166	12,8	19,2	25
St. Petersburg	5 191 690	5 191 690	12,5	15,2	32

¹ Anteil an der Bevölkerung im erwerbsfähigen Alter.



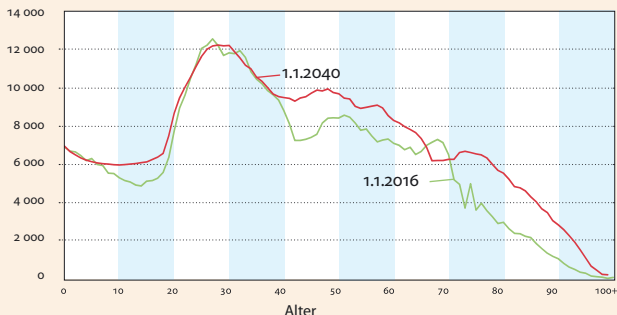
Bevölkerung

Bevölkerung	1950	1970	1980	2015/2016
Helsinki	368 519	523 677	483 675	628 208
● In % der Gesamtbevölkerung				
Finnlands	9,2	11,1	10,1	11,4
Großregion Helsinki	496 517	827 400	930 368	1 437 890
● In % der Gesamtbevölkerung				
Finnlands	12,3	17,6	19,5	26,2

Bevölkerungsstruktur 2015/2016	<i>Helsinki</i>	<i>%</i>	<i>Großregion Helsinki</i>	<i>Finnland</i>
Bevölkerungszahl	628 208		1 437 890	5 487 308
Altersgruppen				
● 0–6 Jahre	45 379	7,2	8,2	7,6
● 7–15 Jahre	47 675	7,6	9,7	9,8
● 16–64 Jahre	431 090	68,6	66,3	62,1
● 65–74 Jahre	60 865	9,7	9,6	11,7
● 75–84 Jahre	30 250	4,8	4,5	6,2
● älter als 85 Jahre	12 949	2,1	1,7	2,5
Männer	297 151	47,3	48,5	49,2
Frauen	331 057	52,7	51,5	50,8
Finnischsprachig	504 011	80,2	82,1	88,7
Schwedischsprachig	36 004	5,7	5,7	5,3
Andere Sprachen	88 193	14,0	12,2	6,0
Finnische Staatsangehörige	570 601	90,8	91,9	95,8
Ausländische Staatsangehörige	57 607	9,2	8,1	4,2



Bevölkerungsstruktur in Helsingfors



Bevölkerungsstruktur

Helsinki 2010–2014

Finnland 2014

Lebenserwartung

Ingesamt	80,4	81,1
Männer	77,2	78,2
Frauen	83,1	83,9
Durchschnittsalter (2015)	40,5	42,3

Bevölkerungsbewegung 2014

Helsinki

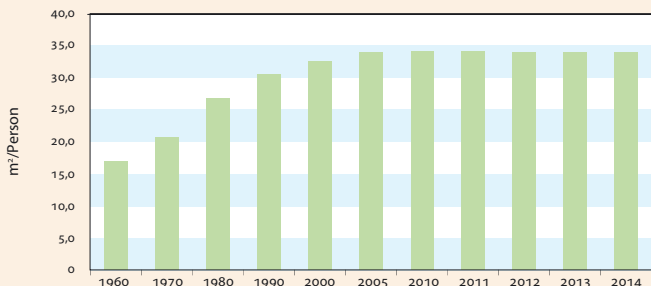
Helsinki Großregion

Geboren	6 907	16 302
Gestorben	5 049	9 771
Zugezogen	40 312	46 836
Abgewandert	33 884	35 243

Haushalte 2015

Haushalte insgesamt	318 225	670 300
● Durchschnittsgröße	1,9	2,1
● Einpersonenhaushalte, %	48,8	41,9
● Zweipersonenhaushalte, %	30,8	31,7
● Haushalte mit mindestens fünf Personen, %	3,2	4,5

Wohnraum in Helsinki



Wohnungsbestand 2014

	Helsinki	Großregion Helsinki	Ganz Finnland
Wohnungen insgesamt	346 751	723 229	2 917 955
● Einfamilienhäuser, %	13,2	31,6	53,1
● Eigentumswohnungen, %	42,6	59,4	58,2
● Mietwohnungen, %	46,4	31,2	31,0

Wohnungstypen, in %

	Helsinki	Großregion Helsinki	Ganz Finnland
● 1 Zimmer	23,0	14,3	14,6
● 2 Zimmer	36,3	29,9	29,9
● 3 Zimmer	21,9	22,4	22,2
● 4 Zimmer	12,1	18,2	18,1
● 5 oder mehr Zimmer	6,2	14,3	14,3

Wohnqualität 2014

	Helsinki	Großregion Helsinki	Ganz Finnland
Wohnfläche, m²/Person	34,1	36,0	39,9

Wohnkosten 2015

	Helsinki	Ganz Finnland
Miete durchschnittlich Euro/m²/Monat	15,53	12,41
Durchschnittspreis älterer Eigentumswohnungen, Euro/m²	3 997	2 273

Neu- und Erweiterungsbauten 2014 2015

Neubauten

Geschossfläche der Gebäude, in 1 000 m²	434	465
● Wohnfläche	326	273
● Nicht zu Wohnzwecken genutzte Geschossfläche	108	192

Begonnene Bauarbeiten

● Geschossfläche insgesamt, in 1 000 m ²	400	682
● Wohnungen	3 065	5 544

Erteilte Baugenehmigungen

● Geschossfläche insgesamt, in 1 000 m ²	579	644
● Wohnungen	5 012	4 922

Fertiggestellte Wohnungen

Insgesamt	3 679	3 718
● Staatlich geförderter Wohnungsbau	1 371	823
● Mietwohnungsbau	1 443	1 439
● Kommunaler Wohnungsbau	1 000	522

Gebäudebestand 31.12.2013 31.12.2014

Gebäude	41 428	41 731
Geschossfläche der Gebäude, Mio. m ²	47	47
● Wohnfläche	28	28
● nicht zu Wohnzwecken genutzte Geschossfläche	19	19



Gesundheitswesen

Gesundheitswesen	2015	je 1 000 Einwohner
● Städtische Gesundheitszentren	25	
● Städtische Krankenhäuser ¹	6	

Medizinische Grundversorgung

Ärzte in den Gesundheitszentren	347	0,6
Besuche	5 743 097	9 142
● ambulante ärztliche Behandlung	782 166	1 245
● ambulante Behandlung durch eine/n Krankenpfleger/in	733 097	1 167
● Inanspruchnahme des Bereitschaftsdienstes der Gesundheitszentren	134 182	214
● Pflege zu Hause	2 809 984	4 473
● Zahnärztliche Behandlung	457 869	729
Pflege in städtischen Krankenhäusern		
● Pflegeplätze	822	1,3
● Pflegeetage	278 439	443

Spezialärztliche Versorgung

Besuche	349 516	556
● ambulante psychiatrische Behandlung	232 658	370
● sonstige spezialärztliche ambulante Versorgung	116 858	186
Stationäre Behandlung in städtischen Krankenhäusern		
● Somatische Behandlung Betten	230	0,4
● Somatische Behandlung Behandlungstage	78 634	125
● Psychiatrie Betten	250	0,4
● Psychiatrie Behandlungstage	77 955	124

Die Tabelle enthält nur die Leistungen der eigenen Einheit. In den Zahlen der ambulanten Behandlung sind ab 2015 Besuche und behandlungsbezogene Leistungen enthalten.

¹ Krankenhäuser: Herttoniemi, Laakso, Malmi, Suursuo, Haartman, Aurora.



Sozialleistungen

Plätze in öffentlichen Kindertagesstätten¹	2014	2015
• für nicht schulpflichtige Kinder am 31.12.	24 350	24 763
• je hundert Kinder von 1–6 Jahren	64,5	64,4
Städtische Spielplätze am 31.12.	66	64
Erziehungsgeld für Kinder unter 3 Jahren		
• Unterstützung erhaltende Familien am 31.12.	7 318	7 342
Im Rahmen der Kinder- und Jugendhilfe Betreute²		
• je hundert Kinder/Jugendliche von 1–17 Jahren	9,7	7,5
Haushalte, die Sozialhilfe bezogen haben		
• davon Einpersonenhaushalte, %	76,7	77,3
Personen, die Sozialhilfe bezogen haben, in % der Bevölkerung	11,3	12,1
Leistungsberechtigte nach dem Behindertengesetz		
	12 775	12 302
Behinderte mit Anspruch auf Transportdienste³		
	11 778	11 346
Plätze in Altenheimen und Altenpflegeheimen am 31.12.		
• je hundert Personen über 75 Jahre	3,8	3,7
Plätze in Altenwohnungen		
• je hundert Personen über 75 Jahre	7,1	7,0

¹Kommunale Kindertagesstätten, Plätze bei Tagesmüttern sowie private Kindertagesstätten, mit denen die Stadt einen Vertrag geschlossen hat.

²Mit Inkrafttreten des Gesetzes über Sozialfürsorge am 1.4.2015 hat sich die Zahl der durch die Kinder- und Jugendhilfe Betreuten verringert.

³Einschl. Transportzuschüsse gemäß Behindertengesetz.

Kultur und Freizeit

Finnische Nationaloper	2013	2014
• Vorstellungen	282	258
• Besucher	195 576	179 939
Theater	11	11
• Vorstellungen	2 973	3 114
• Besucher	621 785	644 843
Tanztheater	3	3
• Vorstellungen	283	278
• Besucher	52 516	58 722
Konzerte	2014	2015
• des Philharmonischen Orchesters Helsinki	126	106
• des Finnischen Radio-Sinfonieorchesters	93	78
Kinosäle	34	35
• Besuche/Einwohner	2,9	3,1
Stadtbibliothek, Ausleihstellen	48	48
• Bücher am 31.12. (in 1 000)	1 551	1 536
• Sonstiges Material (in 1 000)	309	298
• Ausleihen (in 1 000)	8 815	8 827
• Besucher (in 1 000)	6 409	6 133
• Besuche/Einwohner	10,3	9,8
Jugendeinrichtungen, m²	40 090	39 721
• m ² je Jugendliche/r von 7–18 Jahren	0,6	0,6
Vergnügungspark Linnanmäki, Besucher	1 000 000	1 000 000
Zoo Korkeasaari, Besucher	485 400	523 600

	2014	2015
Museen	62	58
Besucher		
Stadtmuseum Helsinki	202 615	130 864
Kunstmuseum Helsinki	91 459	93 136
Finnische Nationalgalerie		
● Kunstmuseum Ateneum	410 173	263 960
● Museum für zeitgenössische Kunst Kiasma	147 768	235 560
● Museum für ausländische Kunst Sinebrychoff	28 066	34 013
Finnisches Nationalmuseum	115 617	121 703
Designmuseum	73 092	80 197
Freilichtmuseum Seurasaari	37 226	41 031
Museum für finnische Architektur	21 658	21 267
Wanderwege und Trimpfade, km	216	216
Sporthallen sowie Fitness- und Sportstudios	32	32
Schwimmballen	13	13
Eissporthallen	12	12
Natureisbahnen	66	76
Badestrände	24	24
Bootsliegeplätze	11 965	11 923
		31.12.2014
Restaurants		1 271
● Verkauf von Getränk und Mahlzeit, 1 000 Euro		322 041

Ausbildung in den Gesamtschulen und gymnasialen Oberstufen der Stadt

	2014	2015
Gesamtschulen	143	141
Schüler insgesamt	48 020	49 144
An den städtischen Schulen	38 114	39 154
• Davon an schwedischsprachigen Schulen	3 276	3 378
An privaten Schulen	7 412	7 456
An staatlichen Schulen	2 494	2 534
Gymnasiale Oberstufen	37	35
Schüler insgesamt	13 797	13 915
An den städtischen gymnasialen Oberstufen	8 166	8 247
• Davon an schwedischsprachigen gymnasialen Oberstufen	1 180	1 189
An privaten gymnasialen Oberstufen	4 825	4 899
An staatlichen gymnasialen Oberstufen	806	769
An gymnasialen Oberstufen für Erwachsene	3	3
Schüler insgesamt	6 102	5 717

Schüler und Studenten 20.9.2014

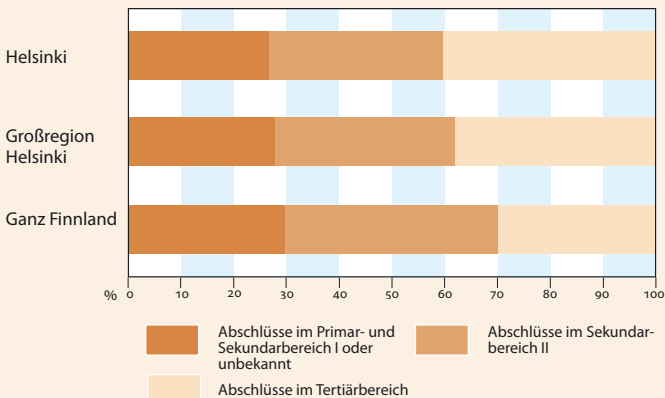
	<i>Helsinki</i>	<i>Großregion Helsinki</i>	<i>Ganz Finnland</i>
im grundbildenden Unterricht (Primar- und Sekundarstufe der Gesamtschule)	47 645	136 590	542 932
in der gymnasialen Oberstufe	15 933	32 175	103 876
in der beruflichen Bildung	41 524	77 568	321 727
an den Fachhochschulen	22 404	36 298	138 719
an den Universitäten	44 623	57 176	163 759

Bildungsstruktur der Bevölkerung 31.12.2014

Abschlüsse der Personen über 15 Jahre, in %	Helsinki	Großregion Helsinki	Ganz Finnland
Abschlüsse in der Grundbildung (Primar- und Sekundarbereich I) oder unbekannt	27	28	30
Abschlüsse im Sekundarbereich II	33	34	41
• Abschlüsse der gymnasialen Oberstufe	12	10	7
• Abschlüsse im beruflichen Sekundarbereich II	21	24	34
Abschlüsse im Tertiärbereich	40	38	30
• Unterster Abschluss im Tertiärbereich	9	10	10
• Unterer Abschluss im Tertiärbereich	13	12	10
• Höherer Abschluss im Tertiärbereich	17	14	9
• Postgraduales Studium	2	2	1

Einwohner nach Bildungsstand 31.12.2014

Personen, die das 15. Lebensjahr vollendet haben



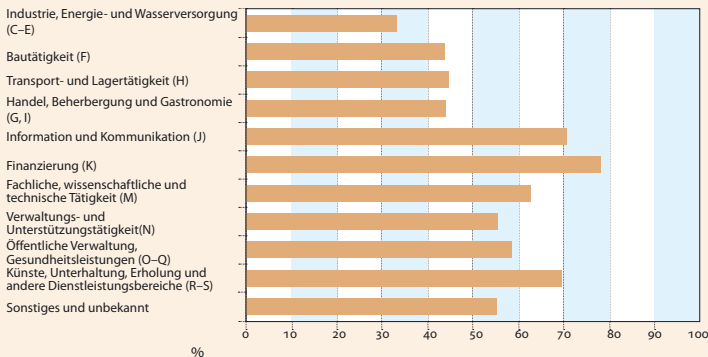
Dienstleistungsunternehmen

Dienstleistungseinnahmen und -ausgaben der Stadt 2015

	Einnahmen für Personal- und Sachaufwand/ Einwohner, €	Ausgaben für Personal- und Sachauf- Einwohner, €	Mitarbeiter Zahl	Mitarbeiter in %	Anteil der extern bezogenen Dienst- leistungen an den Ausgaben, in %
Stadt insgesamt	2 873,4	7 885,8	37 876	100	38,0
davon					
• Unterrichtsbehörde	45,7	1 062,3	6 394	16,9	24,7
• Sozial- und Gesundheitsamt	442,7	3 611,0	15 946	42,1	46,8
• Amt für Früherziehung	64,8	603,7	5 837	15,4	13,9
• Städtischer Baudienst	329,6	315,4	1 464	3,9	43,2
• Rettungsamt	23,8	82,0	668	1,8	9,2
• Verkehrsbetriebe	278,6	175,7	1 021	2,7	51,3

In den Einnahmen und Ausgaben für Personal- und Sachaufwand sowie den extern bezogenen Dienstleistungen sind die internen Posten der Stadt enthalten.

Anteil der Stadt Helsinki an den Arbeitsplätzen der Großregion Helsinki 2015



Haushalt

	Helsinki	Großregion Helsinki	Ganz Finnland
Bruttoinlandsprodukt je Einwohner			
(KKS, EU28=100, 2013)		154,6	114,0
Arbeitsplätze 2015			
Alle Sektoren insgesamt	411 307	753 815	2 436 810
● Primärproduktion (A–B)	0,1	0,4	4,5
● Warenproduktion (C–F)	10,7	15,5	21,4
● Dienstleistungen insgesamt (G–S)	88,3	83,2	73,4
● Marktdienste (G–N, R–S)	61,3	58,0	45,1
● Öffentliche Verwaltung, Gesundheitsleistungen (O–Q)	27,0	25,2	28,3
● Sonstiges und unbekannt (T–X)	0,9	0,8	0,8
Anteil des Informations- und Kommunikationssektors an den Arbeitsplätzen 2015, %			
	10,9	8,4	4,3
Arbeitsplatz-Selbstversorgung, 2015, %			
	130,0	105,4	100
Zahl der Unternehmen 2014			
● Zahl	44 898	89 409	363 947
● Umsatz, in Mio. Euro	75 317,8	168 747,7	385 353,1
● Mitarbeiter	245 097	479 173	1 432 906
Erwerbspersonen, 15–74-Jährige, 2015			
● Erwerbstätige	316 300	715 300	2 436 800
● Arbeitslose	28 500	62 900	252 100
● Arbeitslosenquote, %	8,3	8,1	9,4
Beschäftigungsgrad, 2015			
Personen von 15–64 Jahren, %	72,4	72,5	68,1
● Erwerbstätige	308 100	697 700	2 367 900

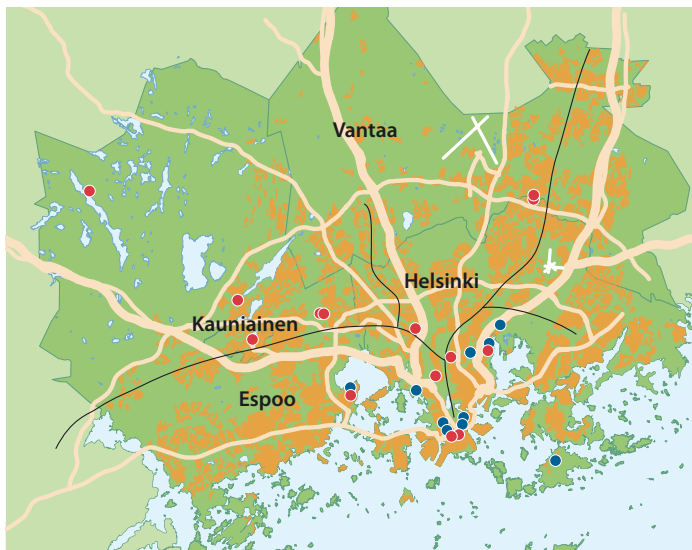
Handel und Fremdenverkehr

	2014	2015
Umschlag des Hafens von Helsinki, in 1 000 Tonnen		
Internationaler Güterverkehr	10 694	11 180
● Import	5 446	5 610
● Export	5 248	5 570
Küstenschifffahrt	134	231
Güterverkehr insgesamt	10 828	11 411
Einzelhandel		
	2013	2014
● Geschäfte, Zahl	3 311	3 239
● Mitarbeiter, Zahl	19 484	18 813
● Umsatz, in Mio. Euro	4 888	4 763
Großhandel		
● Geschäftsstellen, Zahl	3 235	3 096
● Mitarbeiter, Zahl	16 773	15 675
● Umsatz, in Mio. Euro	29 171	23 362
	2014	2015
Reiseverkehr (Mio. Reisende)		
	76	81
● über den Flughafen Helsinki-Vantaa	16	16
● über den Hafen von Helsinki	12	12
● über den Bahnhof von Helsinki	48	53
Internationale Kongresse und Veranstaltungen	310	275
Hotels		
	52	52
● Übernachtungen insgesamt, Mio.	3,1	3,3

Verkehr

Verkehr	<i>Helsinki</i>	<i>Ganz Finnland</i>
Zugelassene Personenkraftwagen am 31.12.2015	253 528	3 257 581
● je 1 000 Einwohner	404	594
Zugelassene Krafträder 31.12.2015	16 994	261 826
● je 1 000 Einwohner	27	48
Mobiltelefone je hundert Einwohne, 2015		172
Internetnutzer (16- bis 74-Jährige), 2015		
● Anteil an der Gesamtbevölkerung, %	98	93
	<i>Helsinki 2014</i>	<i>Helsinki 2015</i>
Öffentlicher Nahverkehr (innerstädtisch)		
Fahrten insgesamt, Mio.	205,7	205,0
● Linienbusverkehr	86,3	85,0
● Straßenbahnverkehr	55,5	55,2
● U-Bahnverkehr	62,1	62,9
● Fährverkehr	1,8	1,9
Schienennahverkehr, Mio. Fahrten		46,8
Schiffsverkehr, Ein- und auslaufende Schiffe	7 968	8 413
Frachtverkehr, Flughafen Helsinki-Vantaa		
● Finnland, Tonnen	987	598
● International, Tonnen	175 729	150 366

Hochschulen



- Universitäten und Hochschulen
- Fachhochschulen



Stadtverordnetenversammlung

2013–2016

Mitglieder insgesamt	85
● Nationale Sammlungspartei	23
● Die Grünen	19
● Sozialdemokratische Partei Finnlands	15
● Linksbund	9
● Partei "Die wahren Finnen"	8
● Schwedische Volkspartei	5
● Zentrumspartei Finnlands	3
● Christlich-demokratische Partei Finnlands	2
● Kommunistische Partei Finnlands	1

Beschäftigte der Stadt

31.12.2014

31.12.2015

Insgesamt	40 350	37 876
● Fest angestellt	33 884	31 422
● Befristet eingestellt	6 466	6 454
Nach Verwaltungsbereichen, in %		
● Bereich des Oberbürgermeisters	5,7	2,6
● Sozial- und Gesundheitswesen	53,3	57,5
● Stadtplanung und Liegenschaftsverwaltung	2,3	2,5
● Bau- und Umweltamt	16,8	14,2
● Bildungs- und Personalwesen	21,8	23,2



Haushalt der Stadt

Ausgaben	2014 Mio. €	2015 Mio. €	€/Einwohner
Soziales, Gesundheit und Früherziehung	2 314,2	2 418,0	3 849
Stadtplanung und Liegenschaftsverwaltung	390,4	424,4	676
Bau- und Umweltamt	900,2	914,0	1 455
Bildung	698,4	727,8	1 159
Allgemeine Verwaltung ¹	770,1	204,3	325
Finanzierungskosten	23,6	34,4	55
Sonstige Aufwendungen	0,1	0,6	1
Herstellung für den Eigenbedarf	-124,8	-114,8	-183
Insgesamt	4 972,2	4 608,7	7 336

Einnahmen	2014 Mio. €	2014 Mio. €	€/Einwohner
Steuereinnahmen	2 951,9	3 067,9	4 884
Erträge der laufenden Rechnung	1 761,7	1 041,6	1 658
Finanzielle Erträge	80,3	104,9	167
Sonstige Erträge	1 422,8	412,9	657
Insgesamt	6 216,8	4 627,3	7 366

Stadt	€/Einwohner
Zinspflichtige Kredite/Einwohner	2 518

Konzern	€/Einwohner
Kredite/Einwohner	7 977

Steuersatz, % (2015)	18,5
-----------------------------	------

¹In den Kennzahlen für 2014 sind die Anteile des Energieversorgers Helsingin Energia und des Helsingier Hafens enthalten. Diese Betriebe werden nicht mehr in den Kennzahlen 2015 berücksichtigt.

Die Zahlen sind der externen Gewinn- und Verlustrechnung der Stadt gemäß angegeben. Die Herstellung für den Eigenbedarf ist als eigener Posten von den Ausgaben abgezogen worden.



Das Symboltier der Stadt Helsinki ist das **Eichhörnchen** (*Sciurus vulgaris*) und die Symbolpflanze der **Ahorn** (*Acer platanoides*).

Helsinki in Zahlen

Informationszentrum der Stadt Helsinki

Postanschrift PL 5500, 00099 Helsingin kaupunki

Besuchsanschrift Siltasaarenkatu 18–20 A, 00530 Helsinki

Telefon (Vermittlung) +358-9-310 1612

Auskunftsservice +358-9-310 36377

Bestellung der Publikationen +358-9-310 36293

E-Mail tietokeskus.tilaukset@hel.fi

Telefax +358-9-310 36601

Layout Tovia Design Oy

Umschlagfoto Olli Turunen

Druck Erweko Painotuote Oy, Helsinki 2016

ISBN, gedruckte Fassung 978-952-331-126-8

ISBN, Online-Version 978-952-331-127-5



Painotuote
441 032





deutsch

2016

Dieses jährlich erscheinende Heft liefert statistische Informationen über Helsinki und seine Einwohner. Zum Teil enthalten die Tabellen und Abbildungen auch Angaben über den gesamten Wirtschaftsraum, d.h. die Großregion Helsinki, und diese werden den Zahlen für das ganze Land gegenübergestellt.

www.hel.fi/tietokeskus