

ENNAKKOTIETOJA HELSINGIN VÄESTÖNMUUTOKSISTA VUONNA 2011 JA VÄKILUVUSTA VUODENVAIHTEESSA 2011/2012

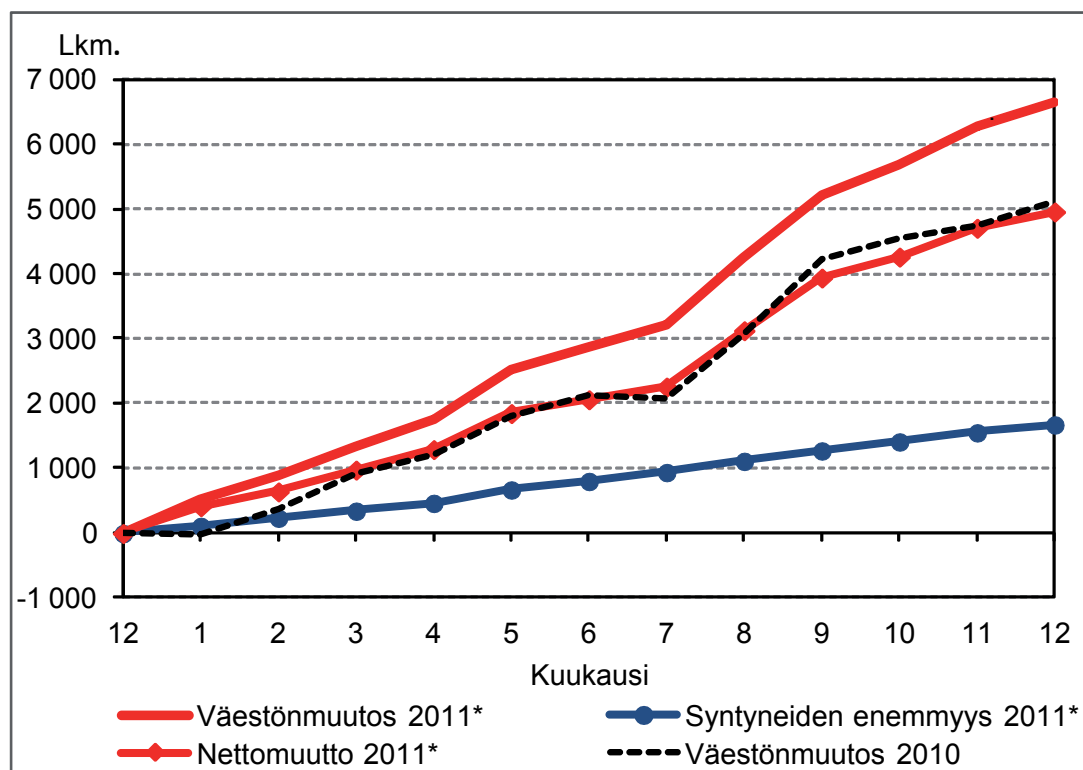
Väestönmuutosten ennakkotietoja Helsingissä vuonna 2011

Vuodenvaihteessa 2011/2012 Helsingissä asui Helsingin kaupungin tietokeskuksen ennakkotiedon mukaan 596 081 asukasta.

Helsingin väkiluku kasvoi ennakkotiedon mukaan vuoden 2011 aikana noin 6 600 asukkaalla. Vuoden 2010 väestönkasvu oli noin 5 200 henkeä.

Helsingin edellisvuotta suurempi väestönkasvu johtui sekä maahanmuuttojen että kotimaasta muuttajien määrän kasvusta. Ulkomaan kansalaisten määrä kasvoi 3 400 hengellä ja muiden kuin suomen- tai ruotsinkielisten määrä 4 900 hengellä. Lapsia sen sijaan syntyi noin 100 edellisvuotta vähemmän.

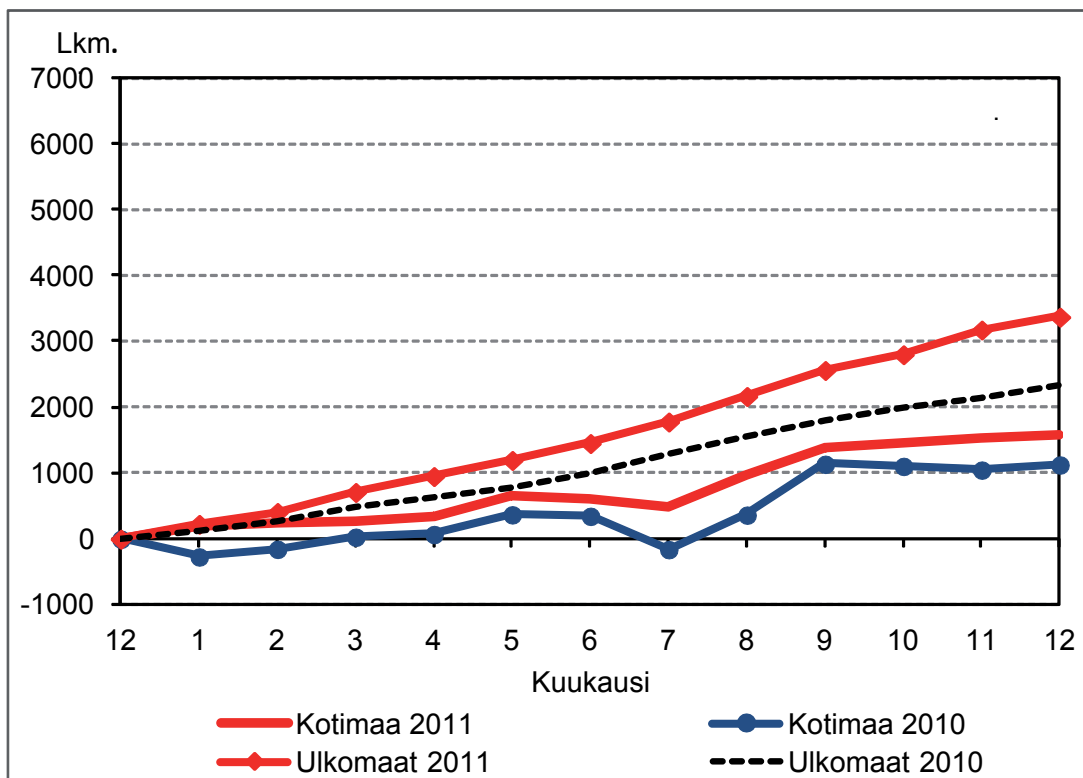
Kuvio 1 Ennakkotiedot vuosien 2010 ja 2011 väestönmuutosten kertymästä.



Helsingin saama muuttovoitto oli yhteensä noin 5 000 asukasta, edellisenä vuonna 3 500. Kotimaasta Helsinki sai 1 600 hengen muuttovoiton, mikä oli 500 edellisvuotta enemmän. Ulkomailta muuttoja oli 6 500, mikä oli 1 100 enemmän kuin edellisvuonna. Ulkomainen muuttovoitto, 3 400 henkeä, oli lähes 1 000 suurempi kuin vuonna 2010.

Helsingissä syntyi noin 600 lasta, 100 vähemmän kuin edellisvuonna. Kuolleiden määrä, 5 000, oli 140 henkeä pienempi kuin edellisenä vuonna. Siten syntyneiden enemmisyys kuolleisiin nähden oli vajaa 1 700 henkeä.

Kuvio 2 Ennakkotiedot vuosien 2010 ja 2011 nettomuuton kertymästä suunnan mukaan.



Seuraavissa taulukoissa ja kuvioissa olevat tiedot ovat Helsingin kuntarekisteristä, jonka tiedot poikkeavat jonkin verran Tilastokeskuksen julkaisemista ennakkotiedoista.

Taulukko 1. Väestönmuutosten ennakkotiedot tapahtumakuukausittain Helsingissä vuonna 2011.

Vuosi kuukausi	Synty- neet	Kuol- leet	Synty- neiden enem- myys	Muutot			Väestön- muutos	
				Helsin- gissä	Helsin- kiin	Helsin- gistä	Netto- muutto	
2011*								
tammi	535	425	110	7 277	3 026	2 612	414	524
helmi	515	388	127	6 721	2 227	1 999	228	355
maalis	599	491	108	6 773	2 415	2 078	337	445
huhti	540	419	121	7 241	2 486	2 170	316	437
touko	603	396	207	7 248	3 215	2 659	556	763
kesä	524	393	131	7 701	3 337	3 123	214	345
heinä	548	411	137	7 174	2 959	2 763	196	333
elo	579	406	173	7 885	5 119	4 250	869	1 042
syys	550	389	161	7 980	4 399	3 585	814	975
loka	550	411	139	7 378	2 839	2 515	324	463
marras	553	412	141	6 641	2 654	2 210	444	585
joulu	536	414	122	7 401	2 755	2 503	252	374
ta-jo -11*	6 632	4 955	1 677	87 420	37 431	32 467	4 964	6 641
ta-jo -10*	6 728	5 098	1 630	86 414	35 277	31 835	3 442	5 072

Taulukko 2. Helsingin muuttojen ennakkotiedot tapahtumakuukausittain vuonna 2011.

	Muutot			Helsingistä			Nettomuutto		
	Helsinkiin Yhteensä	Suo- mesta	Ulko- mailta	Yhteensä	Suo- meen	Ulko- maille	Yhteensä	Suomi	Ulko- maat
2011*									
tammi	3 026	2 515	511	2 612	2 327	285	414	188	226
helmi	2 227	1 833	394	1 999	1 785	214	228	48	180
maalis	2 415	1 945	470	2 078	1 913	165	337	32	305
huhti	2 486	2 053	433	2 170	1 979	191	316	74	242
touko	3 215	2 740	475	2 659	2 429	230	556	311	245
kesä	3 337	2 843	494	3 123	2 886	237	214	-43	257
heinä	2 959	2 381	578	2 763	2 512	251	196	-131	327
elo	5 119	4 222	897	4 250	3 742	508	869	480	389
syys	4 399	3 605	794	3 585	3 186	399	814	419	395
loka	2 839	2 344	495	2 515	2 260	255	324	84	240
marras	2 654	2 104	550	2 210	2 036	174	444	68	376
joulu	2 755	2 318	437	2 503	2 262	241	252	56	196
ta-jo -11*	37 431	30 903	6 528	32 467	29 317	3 150	4 964	1 586	3 378
ta-jo -10*	35 277	29 835	5 442	31 835	28 723	3 112	3 442	1 112	2 330

ENNAKKOTIETOJA HELSINGIN VÄESTÖ- RAKENTEESTA VUODENVAIHTEESSA 2011/2012

Ikärakenne

Vuodenvaihteessa 2011/2012 Helsingissä asui Tietokeskuksen ennakkotiedon mukaan 596 081 asukasta.

Päivähoitoikäisten eli 0–6-vuotiaiden määrä kasvoi vuoden 2011 aikana 1 100 hengellä, ja alle kouluikäisiä on nyt noin 41 150. Peruskouluikäisten, 7–15-vuotiaiden määrä väheni 300 hengellä, ja heitä on siten 44 900 henkeä.

Lukio- ja ammattiopetusikäisten, 16–18-vuotiaiden määrän kasvu pysähtyi 2 vuotta sitten ja viime vuoden aikana määrä väheni noin 170 hengellä. Työikäisiä, 19–64-vuotiaita, on 2 700 henkeä edellisvuotta enemmän.

Yli 65-vuotiaiden määrä on 3 600 henkeä suurempi, yli 75-vuotiaita on 400 ja yli 85-vuotiaita 280 enemmän kuin vuoden 2011 alussa.

Ennakkotiedon mukaan kaikkien suurpiirien väkiluku kasvoi vuoden 2011 aikana, eniten Läntisessä suurpiirissä, 1 800, ja Keskisessä suurpiirissä, 1 700 hengellä. Vähiten kasvoivat pienimmät suurpiirit Pohjoinen, 40 henkeä, ja Östersundom, 10 henkeä.

Peruspiireistä eniten väkilukuaan kasvattivat Pitäjänmäki (1 050), Latokartano (870), Vallila (650), Vanhakaupunki (560) ja Lauttasaari (380). Väestö väheni kahdeksassa peruspiirissä, eniten Tuomarinkylässä (-80) ja Suutarilassa (-60).

Päivähoitoikäisten määrän kasvu oli kantakaupungissa lähes 5 prosenttia, ja suhteellinen kasvu oli selvästi suurempi kuin esikaupungeissa. Peruskouluikäisten määrä kasvoi 100:lla kantakaupungissa ja väheni esikaupungeissa lähes 400. Määrä väheni eniten Itäisessä, Koillisessa ja Läntisessä suurpiirissä.

Kansalaisuus ja äidinkieli

Ulkomaan kansalaisten määrä kasvoi 3 400 hengellä, lähes 8 prosentilla, vuoden 2011 aikana. Ulkomaan kansalaisia on nyt 47 800 eli 8 prosenttia väestöstä. Eniten kasvoi Viron kansalaisten määrä, 1 200 henkeä. Venäjän kansalaisten määrä kasvoi 220:llä, Irakin 200:lla, Somalian 190:llä ja Kiinan kansalaisten määrä 150 hengellä.

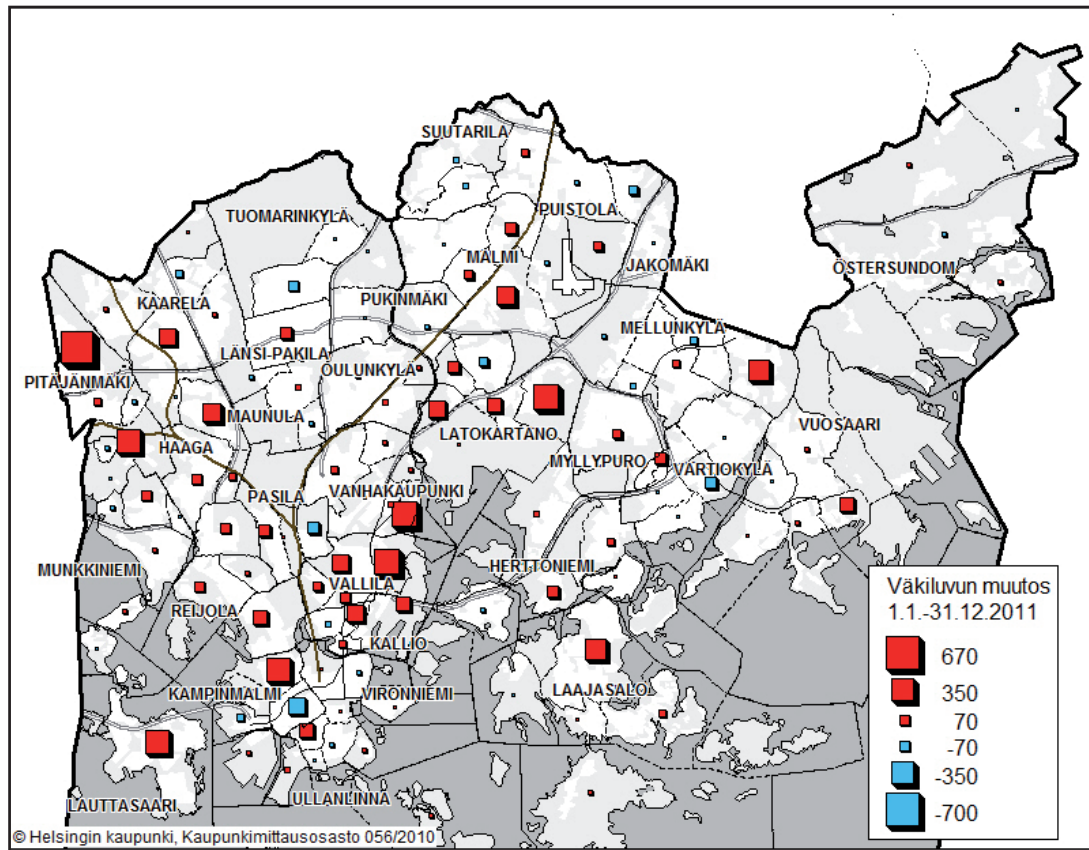
Suurista kansalaisuusryhmistä eli maista, joiden kansalaisia oli Helsingissä yli 400, suhteellisesti eniten kasvoi Irakin kansalaisten määrä, 20 prosenttia. Afganistanin ja Viron kansalaisten määrät kasvoivat 15 prosenttia ja nigerialaisten määrä 12 prosenttia.

Suomen- ja ruotsinkielisten määrä kasvoi vuoden 2011 aikana, ja suomenkielisten määrä on nyt noin 2 000 ja ruotsinkielisten noin 80 henkeä edellisvuotta korkeampi. Ruotsinkielisten määrä on nyt 35 600.

Muuta kuin suomea tai ruotsia äidinkielenään puhuvien määrä kasvoi noin 4 900 hengellä vuoden 2011 aikana. Vieraskielisen väestön määrä on nyt lähes 68 400, noin 11,5 prosenttia väestöstä. Vuoden 2012 alussa näistä suurimmat kieliryhmät ovat venäjänkieliset, noin 14 600 henkeä, vironkieliset 9 100 ja somalinkieliset, 6 800 henkeä. Vuoden 2011 aikana vironkielisten määrä kasvoi 1 100 hengellä, venäjänkieliset lähes 900 hengellä ja somalinkieliset 330 hengellä. Englanninkielisten määrä kasvoi yli 310 hengellä ja arabiankielisten 260 hengellä.

Suurista kieliryhmistä, joita puhuvia oli yli 200 Helsingissä, suhteellisesti eniten, yli 10 prosenttia kasvoivat nepalin-, viron-, persian-, korean-, tagalogin- ja bengalinkielisten määrä. Myös ukrainan-, kreikan-, puolan- ja arabiankielisten määrä kasvoi lähes 10 prosentilla.

Kuvio 3 Väkiluvun muutos alueittain 1.1.–31.12.2011 (ennakkotieto).



Taulukko 3. Helsingin väestön ennakkotietoja iän mukaan suur- ja peruspiireittäin sekä osa-alueittain vuodenvaihteessa 2011/2012.

Suur- ja peruspiiri, osa-alue	Väkiluku							
	yhteensä	0–6	7–12	13–15	16–18	19–64	65–74	75+
Koko Helsinki	596 081	41 156	29 559	15 350	17 700	400 525	51 463	40 328
1 Eteläinen suurpiiri	101 358	6 112	3 471	1 630	2 008	71 857	9 506	6 774
101 Vironniemen peruspiiri	11 914	751	487	222	269	8 175	1 247	763
010 Kruununhaka	7 017	433	248	127	148	4 951	673	437
020 Kluuvi	444	17	12	2	5	345	35	28
080 Katajanokka	4 453	301	227	93	116	2 879	539	298
102 Ullanlinnan peruspiiri	23 519	1 319	826	392	410	17 197	2 086	1 289
030 Kaartinkaupunki	982	60	26	11	27	725	100	33
050 Punavuori	8 664	420	199	85	103	6 733	697	427
060 Eira	1 065	89	62	22	22	711	96	63
070 Ullanlinna	10 470	611	406	206	189	7 402	1 003	653
090 Kaivopuisto	454	32	32	14	11	257	63	45
204 Munkkisaari	1 096	44	31	15	19	862	82	43
520 Suomenlinna	788	63	70	39	39	507	45	25
103 Kampinmalmin peruspiiri	30 367	1 662	966	488	707	21 998	2 708	1 838
040 Kampi	11 159	494	253	106	173	8 586	907	640
130 Etu-Töölö	13 872	789	400	175	257	9 826	1 407	1 018
201 Ruoholahti	3 039	216	203	124	159	2 057	179	101
203 Jätkäsaari	2 269	163	110	83	116	1 504	214	79
104 Taka-Töölön peruspiiri	14 827	782	358	166	210	10 694	1 452	1 165
140 Taka-Töölö	14 827	782	358	166	210	10 694	1 452	1 165
105 Lauttasaaren peruspiiri	20 731	1 598	834	362	412	13 793	2 013	1 719
310 Lauttasaari	20 731	1 598	834	362	412	13 793	2 013	1 719
2 Läntinen suurpiiri	103 475	6 854	4 779	2 599	3 027	69 591	8 785	7 840
201 Reijolan peruspiiri	15 946	1 020	712	378	436	11 044	1 269	1 087
150 Meilahti	6 953	418	336	176	205	4 991	517	310
160 Ruskeasu	7 121	511	337	170	199	4 727	576	601
180 Laakso	1 872	91	39	32	32	1 326	176	176
202 Munkkiniemen peruspiiri	17 368	1 127	892	503	547	10 654	1 702	1 943
301 Vanha Munkkiniemi	8 484	536	422	247	228	4 933	962	1 156
302 Kuusisaari	552	50	52	30	25	321	49	25
303 Lehtisaari	1 160	85	71	57	76	674	95	102
304 Munkkivuori	4 760	314	212	91	123	3 070	440	510
305 Niemenmäki	1 274	70	63	25	40	856	98	122
306 Talinranta	1 138	72	72	53	55	800	58	28
203 Haagan peruspiiri	26 752	1 557	870	446	599	18 354	2 286	2 640
291 Etelä-Haaga	12 346	694	424	176	261	8 835	943	1 013
292 Kivihaka	862	50	19	10	20	621	73	69
293 Pohjois-Haaga	9 318	526	302	184	203	6 182	837	1 084
294 Lassila	4 226	287	125	76	115	2 716	433	474
204 Pitäjänmäen peruspiiri	16 509	1 263	780	460	460	11 217	1 341	988
320 Konala	5 508	410	257	154	167	3 787	471	262
461 Pajamäki	1 837	104	48	32	48	1 240	156	209
462 Tali	1 098	108	77	44	30	759	59	21
463 Reimarla	4 763	389	242	130	133	3 084	416	369
464 Marttila	334	15	24	13	10	212	39	21
465 Pitäjänmäen teoll.al.	2 969	237	132	87	72	2 135	200	106
205 Kaarelan peruspiiri	26 900	1 887	1 525	812	985	18 322	2 187	1 182
331 Kannelmäki	12 892	763	597	336	395	8 690	1 268	843
332 Maununneva	2 564	225	234	123	103	1 558	220	101
333 Malminkartano	8 599	683	497	246	350	6 196	473	154
334 Hakuninmaa	2 743	209	189	103	132	1 816	212	82
335 Kuninkaantammi	102	7	8	4	5	62	14	2

Taulukko 3. Helsingin väestön ennakkotietoja iän mukaan suur- ja peruspiireittäin sekä osa-alueittain vuodenvaihteessa 2011/2012.

Suur- ja peruspiiri, osa-alue	Väkiluku yhteensä	0–6	7–12	13–15	16–18	19–64	65–74	75+
3 Keskinen suurpiiri	81 857	4 179	2 034	1 038	1 296	62 265	6 084	4 961
301 Kallion peruspiiri	26 258	823	302	161	230	21 382	1 898	1 462
100 Sörnäinen	7 261	273	127	78	97	5 610	585	491
111 Siltasaari	2 341	104	28	14	24	1 873	194	104
112 Linjat	9 500	282	94	44	78	7 629	746	627
113 Torkkelinmäki	7 156	164	53	25	31	6 270	373	240
302 Alppiharjun peruspiiri	11 808	341	74	37	96	9 830	800	630
121 Harju	7 429	189	38	16	57	6 219	507	403
122 Alppila	4 379	152	36	21	39	3 611	293	227
303 Vallilan peruspiiri	13 230	757	300	154	213	10 249	848	709
210 Hermannin	5 113	410	187	102	116	3 616	361	321
220 Vallila	8 117	347	113	52	97	6 633	487	388
304 Pasilan peruspiiri	8 564	492	303	156	192	5 939	884	598
171 Länsi-Pasila	4 607	258	162	88	121	3 196	474	308
173 Itä-Pasila	3 815	220	132	62	71	2 635	405	290
174 Keski-Pasila	142	14	9	6	0	108	5	0
305 Vanhakaupungin peruspiiri	21 997	1 766	1 055	530	565	14 865	1 654	1 562
231 Toukola	1 434	111	59	27	26	933	152	126
232 Arabianranta	5 329	563	295	111	112	3 850	288	110
240 Kumpula	3 891	292	193	108	130	2 888	199	81
250 Käpylä	7 683	576	342	200	190	4 838	637	900
260 Koskela	3 298	201	156	78	100	2 063	364	336
270 Vanhakaupunki	362	23	10	6	7	293	14	9
4 Pohjoinen suurpiiri	41 180	3 227	2 689	1 457	1 627	24 962	4 050	3 168
401 Maunulan peruspiiri	8 628	556	386	209	255	5 355	903	964
281 Pirkkola	469	25	25	19	17	294	62	27
282 Maunula	7 078	448	286	152	191	4 395	747	859
283 Metsälä	1 078	83	75	37	46	665	94	78
402 Länsi-Pakilan peruspiiri	6 717	537	514	276	287	3 736	812	555
341 Länsi-Pakila	6 717	537	514	276	287	3 736	812	555
403 Tuomarinkylän peruspiiri	8 488	762	741	390	434	5 134	712	315
351 Paloheinä	5 938	534	513	269	310	3 551	513	248
352 Torpparinmäki	2 542	228	228	121	124	1 575	199	67
404 Oulunkylän peruspiiri	13 647	1 055	726	411	484	8 632	1 262	1 077
284 Patola	9 404	671	445	254	312	5 900	946	876
285 Veräjämäki	2 833	224	161	98	115	1 799	251	185
287 Veräjälakso	1 410	160	120	59	57	933	65	16
405 Itä-Pakilan peruspiiri	3 700	317	322	171	167	2 105	361	257
342 Itä-Pakila	3 428	276	292	158	155	1 936	356	255
353 Tuomarinkartano	272	41	30	13	12	169	5	2
5 Koillinen suurpiiri	94 729	8 007	6 005	3 096	3 548	61 176	7 873	5 024
501 Latokartanon peruspiiri	22 451	2 231	1 357	588	613	14 790	1 659	1 213
361 Viikinranta	1 084	113	31	12	16	797	88	27
362 Latokartano	8 455	1 167	733	282	247	5 441	373	212
363 Viikin tiedepuisto	1 108	47	21	12	25	991	9	3
364 Viikinmäki	1 718	203	125	52	51	1 146	107	34
383 Pihlajamäki	7 373	508	331	174	199	4 769	713	679
386 Pihlajisto	2 713	193	116	56	75	1 646	369	258
502 Pukinmäen peruspiiri	8 242	541	337	185	250	5 432	859	638
370 Pukinmäki	8 242	541	337	185	250	5 432	859	638
503 Malmin peruspiiri	28 537	2 279	1 807	982	1 099	18 655	2 279	1 436
381 Ylä-Malmi	6 552	465	352	167	219	4 463	475	411
382 Ala-Malmi	5 514	424	309	184	185	3 630	467	315
385 Malmin lentokenttä	2 379	232	198	122	113	1 495	156	63
391 Tapaninvainio	7 929	604	535	314	330	4 928	766	452
392 Tapanila	6 159	554	413	195	252	4 135	415	195

Taulukko 3. Helsingin väestön ennakkotietoja iän mukaan suur- ja peruspiireittäin sekä osa-alueittain vuodenvaihteessa 2011/2012.

Suur- ja peruspiiri, osa-alue	Väkiluku yhteensä	0–6	7–12	13–15	16–18	19–64	65–74	75+
504 Suutarilan peruspiiri	11 113	873	810	412	489	6 969	984	576
401 Siltämäki	6 505	448	413	212	254	4 080	678	420
403 Töyrynummi	4 608	425	397	200	235	2 889	306	156
505 Puistolan peruspiiri	18 622	1 639	1 344	739	868	11 818	1 471	743
402 Tapulikaupunki	8 596	748	533	282	325	5 723	632	353
411 Puistola	6 654	607	506	282	356	4 026	606	271
412 Heikinlaakso	2 948	230	276	158	171	1 786	212	115
413 Tattarisuo	424	54	29	17	16	283	21	4
506 Jakomäen peruspiiri	5 764	444	350	190	229	3 512	621	418
414 Jakomäki	5 764	444	350	190	229	3 512	621	418
6 Kaakkoinen suurpiiri	47 416	3 703	2 799	1 393	1 609	30 093	4 268	3 551
601 Kulosaaren peruspiiri	3 742	281	226	129	132	2 198	373	403
420 Kulosaari	3 722	279	226	128	132	2 182	372	403
602 Herttoniemen peruspiiri	26 789	2 031	1 488	704	848	17 712	2 126	1 880
431 Länsi-Herttoniemi	8 051	491	319	148	222	5 401	709	761
432 Roihuvuori	7 686	553	375	178	247	5 131	563	639
434 Herttoniemenranta	8 796	776	628	299	295	5 994	571	233
440 Tammisalo	2 213	208	166	79	83	1 147	283	247
603 Laajasalon peruspiiri	16 885	1 391	1 085	560	629	10 183	1 769	1 268
491 Yliskylä	11 250	834	612	318	367	6 617	1 409	1 093
492 Jollas	3 088	285	278	153	151	1 917	211	93
494 Tahvonlahti	367	34	32	19	16	214	32	20
495 Hevossalmi	1 658	157	126	56	83	1 066	111	59
510 Santahamina	473	76	37	13	11	335	1	0
7 Itäinen suurpiiri	103 566	8 077	6 540	3 423	3 855	64 054	9 991	7 626
701 Vartiokylän peruspiiri	21 222	1 451	1 239	642	776	13 243	2 092	1 779
451 Vartioharju	5 992	435	423	237	266	3 686	628	317
452 Puotila	4 842	337	243	112	139	3 056	417	538
453 Puotinharju	3 681	202	148	87	118	2 283	406	437
455 Marjaniemi	1 976	111	157	77	106	1 107	245	173
457 Itäkeskus	4 709	366	268	129	146	3 090	396	314
702 Myllypuron peruspiiri	9 720	707	564	304	357	5 734	1 045	1 009
454 Myllypuro	9 720	707	564	304	357	5 734	1 045	1 009
703 Mellunkylän peruspiiri	36 764	2 780	2 223	1 293	1 417	22 775	3 613	2 663
471 Kontula	13 266	870	774	429	454	7 622	1 611	1 506
472 Vesala	7 248	584	452	278	346	4 693	610	285
473 Mellunmäki	8 511	545	420	270	301	5 376	939	660
474 Kivikko	5 028	580	432	222	222	3 261	238	73
475 Kurkimäki	2 711	201	145	94	94	1 823	215	139
704 Vuosaaren peruspiiri	35 860	3 139	2 514	1 184	1 305	22 302	3 241	2 175
541 Keski-Vuosaari	13 535	989	878	403	495	8 060	1 389	1 321
544 Meri-Rastila	5 161	526	388	192	204	3 463	272	116
545 Kallahti	6 971	744	611	277	288	4 307	506	238
546 Aurinkolahti	6 004	536	281	111	119	4 019	622	316
547 Rastila	4 180	344	356	201	199	2 447	450	183
8 Östersundomin suurpiiri	2 144	186	287	175	142	1 186	121	47
801 Östersundomin peruspiiri	2 144	186	287	175	142	1 186	121	47
550 Östersundom	525	42	52	26	21	298	58	28
580 Karhusaari	433	37	54	42	39	241	16	4
591 Landbo	875	76	152	93	72	462	14	6
592 Puroniitty	211	23	23	10	8	125	18	4
Muut	20 356	811	955	539	588	15 341	785	1 337
Kantakaupunki	178 450	9 715	5 383	2 685	3 328	131 389	14 847	11 103
Esikaupungit	397 275	30 630	23 221	12 126	13 784	253 795	35 831	27 888

Taulukko 4. Helsingin väkiluvun muutos (ennakkotieto) iän mukaan suur- ja peruspiireittäin sekä osa-alueittain vuonna 2011.

Suur- ja peruspiiri, osa-alue	Väkiluvun muutos 2011							
	yhteensä	0–6	7–12	13–15	16–18	19–64	65–74	75+
Koko Helsinki	6 966	1 075	196	-505	-168	2 714	3 273	381
1 Eteläinen suurpiiri	878	132	108	-76	-1	-18	770	-37
101 Vironniemen peruspiiri	-4	0	17	-8	6	-129	114	-4
010 Kruununhaka	-15	25	7	-6	9	-96	53	-7
020 Kluuvi	3	-4	3	0	-1	-1	5	1
080 Katajanokka	8	-21	7	-2	-2	-32	56	2
102 Ullanlinnan peruspiiri	201	-12	56	7	-39	41	156	-8
030 Kaartinkaupunki	10	8	3	-2	-1	-14	17	-1
050 Punavuori	155	10	10	-7	-4	114	33	-1
060 Eira	-8	-5	-4	3	-1	-16	14	1
070 Ullanlinna	-20	-41	40	16	-35	-71	73	-2
090 Kaivopuisto	23	8	4	0	0	7	5	-1
204 Munkkisaari	29	5	3	-1	0	12	12	-2
520 Suomenlinna	12	3	0	-2	2	9	2	-2
103 Kampinmalmin peruspiiri	135	41	19	-87	27	-57	206	-14
040 Kamppi	-214	7	3	-27	-1	-221	32	-7
130 Etu-Töölö	368	60	19	-11	16	178	126	-20
201 Ruoholahti	-35	-36	8	-19	0	-22	24	10
203 Jätkäsaari	18	10	-11	-29	11	10	24	3
104 Taka-Töölön peruspiiri	171	45	13	17	-6	-15	128	-11
140 Taka-Töölö	171	45	13	17	-6	-15	128	-11
105 Lauttasaaren peruspiiri	375	58	3	-5	11	142	166	0
310 Lauttasaari	375	58	3	-5	11	142	166	0
2 Läntinen suurpiiri	1 852	298	2	-63	-34	984	674	-9
201 Reijolan peruspiiri	170	28	-16	10	-14	76	91	-5
150 Meilahti	70	9	6	-15	-1	42	27	2
160 Ruskeasuo	75	16	-16	19	-14	18	54	-2
180 Laakso	25	3	-6	6	1	16	10	-5
202 Munkkiniemen peruspiiri	69	28	-25	-22	9	9	84	-14
301 Vanha Munkkiniemi	13	12	-12	-15	5	-20	35	8
302 Kuusisaari	15	5	-4	-2	2	6	8	0
303 Lehtisaari	-10	1	-5	-7	14	-11	0	-2
304 Munkkivuori	73	9	3	3	1	42	39	-24
305 Niemenmäki	-4	4	2	-5	-6	0	-1	2
306 Talinranta	-18	-3	-9	4	-7	-8	3	2
203 Haagan peruspiiri	358	121	29	-10	-31	195	123	-69
291 Etelä-Haaga	68	44	15	-17	-26	7	53	-8
292 Kivihaka	40	9	3	-2	4	24	8	-6
293 Pohjois-Haaga	251	33	3	22	2	174	41	-24
294 Lassila	-1	35	8	-13	-11	-10	21	-31
204 Pitäjänmäen peruspiiri	1 045	106	7	5	20	690	151	66
320 Konala	665	76	10	20	22	447	82	8
461 Pajamäki	-13	2	6	-6	-3	-23	16	-5
462 Tali	-5	4	-11	-6	-5	1	7	5
463 Reimaria	50	15	12	-2	4	-46	26	41
464 Marttila	-14	2	-2	-2	-3	-10	-1	2
465 Pitäjänmäen teoll.al.	362	7	-8	1	5	321	21	15
205 Kaarelan peruspiiri	210	15	7	-46	-18	14	225	13
331 Kannelmäki	213	-3	18	3	-2	86	112	-1
332 Maununneva	16	10	3	11	-13	-17	24	-2
333 Malminkartano	12	7	-15	-40	3	-17	63	11
334 Hakuninmaa	-35	-1	2	-16	-6	-40	21	5
335 Kuninkaantammi	4	2	-1	-4	0	2	5	0

Taulukko 4. Helsingin väkiluvun muutos (ennakkotieto) iän mukaan suur- ja peruspiireittäin sekä osa-alueittain vuonna 2011.

Suur- ja peruspiiri, osa-alue	Väkiluvun muutos 2011							
	yhteensä	0–6	7–12	13–15	16–18	19–64	65–74	75+
3 Keskinen suurpiiri	1 723	328	73	3	-9	1 057	345	-74
301 Kallion peruspiiri	374	89	24	23	-13	164	111	-24
100 Sörnäinen	157	14	2	6	-10	108	28	9
111 Siltasaari	55	6	3	-1	0	26	28	-7
112 Linjat	-29	40	15	10	10	-121	31	-14
113 Torkkelinmäki	191	29	4	8	-13	151	24	-12
302 Alppiharjun peruspiiri	141	44	9	-10	7	54	38	-1
121 Harju	75	31	4	-6	2	22	23	-1
122 Alppila	66	13	5	-4	5	32	15	0
303 Vallilan peruspiiri	648	68	16	-12	9	519	51	-3
210 Hermanni	458	68	7	-3	18	315	32	21
220 Vallila	190	0	9	-9	-9	204	19	-24
304 Pasilan peruspiiri	0	31	-11	-15	-2	1	59	-63
171 Länsi-Pasila	81	18	-3	-14	1	17	46	16
173 Itä-Pasila	-87	10	-5	-4	-2	-20	12	-78
174 Keski-Pasila	6	3	-3	3	-1	4	1	-1
305 Vanhakaupungin peruspiiri	560	96	35	17	-10	319	86	17
231 Toukola	32	11	6	-6	0	20	-9	10
232 Arabianranta	433	64	23	17	2	251	60	16
240 Kumpula	8	7	5	3	-1	-17	9	2
250 Käpylä	53	9	4	5	-7	37	35	-30
260 Koskela	18	8	-7	-3	-6	17	-10	19
270 Vanhakaupunki	16	-3	4	1	2	11	1	0
4 Pohjoinen suurpiiri	43	83	35	-21	-69	-200	175	40
401 Maunulan peruspiiri	-1	6	23	4	12	-39	13	-20
281 Pirkkola	-18	0	0	0	-3	-22	6	1
282 Maunula	28	13	19	8	11	-5	7	-25
283 Metsälä	-12	-7	4	-5	4	-12	0	4
402 Länsi-Pakilan peruspiiri	98	33	8	4	-8	1	18	42
341 Länsi-Pakila	98	33	8	4	-8	1	18	42
403 Tuomarinkylän peruspiiri	-76	14	-16	-23	-45	-90	72	12
351 Paloheinä	-69	-15	6	-18	-32	-68	46	12
352 Torpparinmäki	-7	29	-22	-5	-13	-22	26	0
404 Oulunkylän peruspiiri	33	40	16	-17	-15	-45	55	-1
284 Patola	-20	18	12	-3	-7	-78	43	-5
285 Veräjämäki	30	17	-2	-7	-3	17	8	0
287 Veräjälakso	23	5	6	-7	-5	16	4	4
405 Itä-Pakilan peruspiiri	-11	-10	4	11	-13	-27	17	7
342 Itä-Pakila	-8	-4	1	10	-8	-31	16	8
353 Tuomarinkartano	-3	-6	3	1	-5	4	1	-1
5 Koillinen suurpiiri	1 150	96	30	-146	-115	425	559	301
501 Latokartanon peruspiiri	866	70	93	23	22	391	134	133
361 Viikinranta	9	11	2	1	-3	-8	7	-1
362 Latokartano	445	-19	40	16	11	159	104	134
363 Viikin tiedepuisto	177	13	7	1	8	143	2	3
364 Viikinmäki	215	36	27	5	13	116	14	4
383 Pihlajamäki	-63	9	16	-10	-13	-53	2	-14
386 Pihlajisto	83	20	1	10	6	34	5	7
502 Pukinmäen peruspiiri	-12	17	-5	-9	-33	-32	33	17
370 Pukinmäki	-12	17	-5	-9	-33	-32	33	17
503 Malmin peruspiiri	334	24	-23	-58	-43	113	202	119
381 Ylä-Malmi	59	-10	1	-28	-2	-12	34	76
382 Ala-Malmi	228	20	7	-14	-42	176	62	19
385 Malmin lentokenttä	-23	-1	-17	10	0	-26	9	2
391 Tapaninvainio	-10	18	-23	-4	-10	-52	41	20
392 Tapanila	81	-3	9	-22	11	28	56	2

Taulukko 4. Helsingin väkiluvun muutos (ennakkotieto) iän mukaan suur- ja peruspiireittäin sekä osa-alueittain vuonna 2011.

Suur- ja peruspiiri, osa-alue	Väkiluvun muutos 2011							
	yhteensä	0–6	7–12	13–15	16–18	19–64	65–74	75+
504 Suutarilan peruspiiri	-61	-31	-14	-25	-27	-58	83	11
401 Siltämäki	-28	-9	-2	-17	-15	-40	48	7
403 Töyrynummi	-33	-22	-12	-8	-12	-18	35	4
505 Puistolan peruspiiri	32	11	-12	-52	-25	-3	110	3
402 Tapulikaupunki	48	21	19	-22	-16	6	56	-16
411 Puistola	-13	5	-12	-20	4	-38	43	5
412 Heikinlaakso	-65	-26	-20	-6	-14	-18	7	12
413 Tattarisuo	62	11	1	-4	1	47	4	2
506 Jakomäen peruspiiri	-9	5	-9	-25	-9	14	-3	18
414 Jakomäki	-9	5	-9	-25	-9	14	-3	18
6 Kaakkoinen suurpiiri	527	104	0	-37	-33	198	285	10
601 Kulosaaren peruspiiri	-18	-6	-9	13	-2	-6	7	-15
420 Kulosaari	-19	-6	-9	13	-2	-9	9	-15
602 Herttoniemen peruspiiri	199	49	-4	-29	1	60	120	2
431 Länsi-Herttoniemi	32	39	9	-16	-16	23	29	-36
432 Roihuvuori	45	3	-4	-9	-7	31	11	20
434 Herttoniemenranta	108	-6	-10	3	24	22	58	17
440 Tammissalo	10	10	1	-7	-1	-16	22	1
603 Laajasalon peruspiiri	346	61	13	-21	-32	144	158	23
491 Yliskylä	288	66	8	-14	-22	128	103	19
492 Jollas	42	4	-5	12	-15	8	33	5
494 Tahvonlahti	-5	-1	3	-3	-2	-6	5	-1
495 Hevossalmi	2	-6	3	-19	12	-4	16	0
510 Santahamina	25	1	4	3	-5	22	0	0
7 Itäinen suurpiiri	437	15	-18	-158	40	-72	409	221
701 Vartiokylän peruspiiri	-18	16	-1	-49	-13	-37	49	17
451 Vartioharju	-6	14	-11	-16	-12	-29	33	15
452 Puotila	-88	-13	-13	-12	1	-31	-21	1
453 Puotinharju	95	37	15	-8	4	57	1	-11
455 Marjaniemi	-5	-6	7	-5	-5	-16	19	1
457 Itäkeskus	-7	-16	1	-8	-1	-11	17	11
702 Myllypuron peruspiiri	65	5	-11	-9	16	46	29	-11
454 Myllypuro	65	5	-11	-9	16	46	29	-11
703 Mellunkylän peruspiiri	227	50	-31	-18	-8	26	92	116
471 Kontula	39	0	15	-14	-2	11	-24	53
472 Vesala	-39	13	-25	-38	17	-72	44	22
473 Mellunmäki	284	76	4	20	-9	114	45	34
474 Kivikko	-23	-33	-11	6	3	-19	20	11
475 Kurkimäki	-34	-6	-14	8	-17	-8	7	-4
704 Vuosaaren peruspiiri	163	-56	25	-82	45	-107	239	99
541 Keski-Vuosaari	15	-10	17	-64	47	-71	67	29
544 Meri-Rastila	7	-13	-4	-8	-9	5	27	9
545 Kallahti	18	-16	14	-21	0	-23	42	22
546 Aurinkolahti	131	0	-17	21	0	43	55	29
547 Rastila	-8	-17	15	-10	7	-60	47	10
8 Östersundomin suurpiiri	9	4	-27	12	17	-14	12	5
801 Östersundomin peruspiiri	9	4	-27	12	17	-14	12	5
550 Östersundom	-19	-4	0	5	-1	-30	8	3
580 Karhusaari	16	4	-5	2	2	12	0	1
591 Landbo	14	3	-18	4	14	11	1	-1
592 Puroniitty	-5	-2	-5	1	2	-4	3	0
Muut	347	15	-7	-19	36	354	44	-76
Kantakaupunki	2 397	430	162	-58	-35	976	1 038	-116
Esikaupungit	4 222	630	41	-428	-169	1 384	2 191	573

Taulukko 5. Helsingin ruotsinkielisen väestön ennakkotietoja iän mukaan suur- ja peruspiireittäin vuodenvaihteessa 2011/2012.

Suur- ja peruspiiri	Väkiluku yhteensä	0–6	7–12	13–15	16–18	19–64	65–74	75+
Koko Helsinki	35 577	2 807	1 868	964	1 502	20 190	4 161	4 085
1 Eteläinen suurpiiri	12 642	992	576	288	468	7 697	1 443	1 178
101 Vironniemi	1 183	96	58	33	61	682	158	95
102 Ullanlinna	3 904	254	206	117	134	2 454	396	343
103 Kampinmalmi	2 977	211	105	51	117	1 872	378	243
104 Taka-Töölö	1 557	112	41	20	58	954	198	174
105 Lauttasaari	3 021	319	166	67	98	1 735	313	323
2 Läntinen suurpiiri	6 741	512	369	197	292	3 475	779	1 117
201 Reijola	1 229	82	64	27	51	666	112	227
202 Munkkiniemi	2 005	163	128	82	102	962	257	311
203 Haaga	1 784	124	71	36	70	894	209	380
204 Pitäjänmäki	749	69	45	28	19	409	84	95
205 Kaarela	974	74	61	24	50	544	117	104
3 Keskinen suurpiiri	3 428	239	88	25	74	2 432	274	296
301 Kallio	975	50	13	1	15	763	71	62
302 Alppiharju	456	27	4	3	11	362	28	21
303 Vallila	524	31	11	4	9	386	42	41
304 Pasila	299	21	8	3	11	178	43	35
305 Vanhakaupunki	1 174	110	52	14	28	743	90	137
4 Pohjoinen suurpiiri	1 570	121	107	48	89	760	233	212
401 Maunula	357	25	24	6	15	172	50	65
402 Länsi-Pakila	294	26	29	15	25	139	41	19
403 Tuomarinkylä	253	12	13	8	16	115	46	43
404 Oulunkylä	533	42	34	15	27	267	78	70
405 Itä-Pakila	133	16	7	4	6	67	18	15
5 Koillinen suurpiiri	2 286	209	131	78	105	1 317	273	173
501 Latokartano	557	64	15	9	19	348	50	52
502 Pukinmäki	220	15	11	2	4	127	35	26
503 Malmi	768	70	56	33	42	429	94	44
504 Suutarila	298	19	22	18	20	161	35	23
505 Puistola	345	35	27	13	14	195	41	20
506 Jakomäki	98	6	0	3	6	57	18	8
6 Kaakkoinen suurpiiri	2 904	260	207	115	166	1 447	341	368
601 Kulosaari	702	73	56	36	50	332	61	94
602 Herttoniemi	1 090	68	60	22	52	575	157	156
603 Laajasalo	1 112	119	91	57	64	540	123	118
7 Itäinen suurpiiri	4 677	383	280	150	241	2 304	714	605
701 Vartiokylä	1 155	86	71	38	65	582	165	148
702 Myllypuro	414	32	16	11	10	168	67	110
703 Mellunkylä	1 202	98	75	31	61	603	173	161
704 Vuosaari	1 906	167	118	70	105	951	309	186
8 Östersundomin suurpiiri	457	51	67	44	33	200	37	25
801 Östersundom	457	51	67	44	33	200	37	25
Muut	872	40	43	19	34	558	67	111
Kantakaupunki	14 279	994	562	273	495	9 061	1 516	1 378
Esikaupungit	20 426	1 773	1 263	672	973	10 571	2 578	2 596

Taulukko 6. Helsingin ruotsinkielisen väestön väkiluvun muutos (ennakkotieto) iän mukaan suur- ja peruspiireittäin Helsingissä vuonna 2011.

Suur- ja peruspiiri	Väkiluvun muutos 2011							
	yhteensä	0–6	7–12	13–15	16–18	19–64	65–74	75+
Koko Helsinki	84	65	25	-52	-14	-65	238	-113
1 Eteläinen suurpiiri	-10	6	20	-13	-21	-36	79	-45
101 Vironniemi	-1	8	2	-4	-4	-17	17	-3
102 Ullanlinna	-23	-20	7	10	-13	-16	11	-2
103 Kampinmalmi	-18	-15	5	-9	-14	12	23	-20
104 Taka-Töölö	8	11	-2	-4	5	-12	19	-9
105 Lauttasaari	24	22	8	-6	5	-3	9	-11
2 Läntinen suurpiiri	13	29	-1	-5	6	-44	57	-29
201 Reijola	-21	3	-4	1	-1	-22	14	-12
202 Munkkiniemi	0	-1	-5	-13	7	4	13	-5
203 Haaga	-22	8	2	1	1	-34	15	-15
204 Pitäjänmäki	56	10	5	9	-1	27	1	5
205 Kaarela	0	9	1	-3	0	-19	14	-2
3 Keskinen suurpiiri	101	25	4	-2	-2	62	21	-7
301 Kallio	36	7	1	0	-4	30	3	-1
302 Alppiharju	27	7	1	0	-1	19	1	0
303 Vallila	3	1	2	-1	1	-2	5	-3
304 Pasila	-1	0	-2	-1	-2	9	1	-6
305 Vanhakaupunki	36	10	2	0	4	6	11	3
4 Pohjoinen suurpiiri	-5	4	11	-4	-2	-15	9	-8
401 Maunula	-11	1	3	-1	-3	-3	0	-8
402 Länsi-Pakila	8	2	7	-2	2	1	1	-3
403 Tuomarinkylä	-14	-2	-1	-1	-2	-10	1	1
404 Oulunkylä	14	4	1	0	2	0	7	0
405 Itä-Pakila	-2	-1	1	0	-1	-3	0	2
5 Koillinen suurpiiri	46	8	-6	1	7	14	22	0
501 Latokartano	63	1	6	3	8	39	6	0
502 Pukinmäki	9	3	0	0	-5	7	0	4
503 Malmi	-16	-1	-4	-5	2	-19	13	-2
504 Suutarila	-8	5	-5	1	-2	-7	2	-2
505 Puistola	-14	-3	-1	2	0	-14	1	1
506 Jakomäki	12	3	-2	0	4	8	0	-1
6 Kaakkoinen suurpiiri	-66	-21	6	-16	-3	-23	8	-17
601 Kulosaari	-4	0	7	-2	-1	-4	2	-6
602 Herttoniemi	-37	-18	-1	-7	-2	-5	1	-5
603 Laajasalo	-25	-3	0	-7	0	-14	5	-6
7 Itäinen suurpiiri	20	16	6	-14	-5	-23	35	5
701 Vartiokylä	12	18	-5	-3	-4	6	7	-7
702 Myllypuro	-14	2	0	1	-9	-12	2	2
703 Mellunkylä	-18	1	1	-4	-3	-19	9	-3
704 Vuosaari	40	-5	10	-8	11	2	17	13
8 Östersundomin suurpiiri	4	7	-9	6	-2	-5	2	5
801 Östersundom	4	7	-9	6	-2	-5	2	5
Muut	-19	-9	-6	-5	8	5	5	-17
Kantakaupunki	46	12	12	-8	-29	7	105	-53
Esikaupungit	57	62	19	-39	7	-77	128	-43

Julkaisun toteuttamisesta on vastannut järjestelmäpäällikkö Eeva-Kaisa Peuranen. Sen laadintaan ovat osallistuneet projektipäällikkö Pekka Vuori, tutkija Tea Tikkanen ja tilastonlaatija Petri Berglund.

LAATUSELOSTE

AINEISTO

Ennakkotietoja Helsingin väestönmuutoksista vuonna 2011 ja väkiluvusta vuodenvaihteessa 2011/2012. Tiedot on tuotettu Helsingin kuntarekisteristä, jonka väkiluku- ja väestönmuutos-tiedot poikkeavat jonkin verran Tilastokeskuksen tiedoista. Tietosuojan vuoksi alueittaisissa taulukoissa ei esitetä väestön rakenne- tai muutostietoja sellaisilta alueilta, joiden väestömäärä on pienempi kuin 100 henkeä.

TIETOLÄHDE

Ennakkoväkiluku ja väestön ennakkollinen ikä-, kansalaisuus- ja äidinkieli-rakenne vuodenvaihteessa 2011/2012 on muodostettu Helsingin kuntarekisteristä 1.2.2012 poimitusta aineistosta. Vuoden 2011 kuukausittaiset väestönmuutostiedot ovat Helsingin kuntarekisteriin tammikuun loppuun 2012 mennessä päivitettyistä vuoden 2011 aikana tapahtuneista väestönmuutoksista koottu tilasto.

TILASTOINTIAJANKOHTA

Vuosittain helmikuussa

EDELLISET TIEDOT

Ennakkotietoja Helsingin väestönmuutoksista vuonna 2010 ja väkiluvusta vuodenvaihteessa 2010/2011. Helsingin kaupungin tietokeskuksen Tilastoja 7/2011.

KARTAT

Helsingin kaupungin kiinteistövirasto. Kartta on julkaistu kaupungingeodeetin luvalla 056/2010.

TIEDUSTELUT

Eeva-Kaisa Peuranen,
p. 09 310 36392
Pekka Vuori,
p. 09 310 36300

E-MAIL

etunimi.sukunimi@hel.fi

JULKAISIJA

Helsingin kaupunki, tietokeskus
Osoite: PL 5500,
00099 Helsingin kaupunki