



## LUKIJALLE

Seuraavilla sivuilla kuvataan Helsingin 7 suurpiiriä ja 33 peruspiiriä neljällä sivulla. Peruspiirin historiaa, nykytilaa ja tulevaisuutta käsittelevä kuvaus on ensimmäisellä sivulla. Lähteenä on käytetty mm. Helsingin kaupungin historiaa, Helsingin kaupunginmuseon julkaisua Helsinki ilmakuvina (1983) sekä nimistötoimikunnan julkaisua Helsingin kadunnimet (1970). Suunnittelutilanteen kuvaus perustuu kaupunkisuunnitteluviraston kaavoituskatsaukseen ja aluerakentamisprojektien tiedotteisiin.

Toisen sivun kartta, jossa on myös osa-alueiden rajat, kertoo piirin maankäytöstä ja julkisista palveluista. Alueen koulut, päiväkodit, leikkipuistot, nuorisotilat, kirjastot ja terveysasemat esitetään symbolein kartalla. Karttasivun kahdeksassa kaaviossa verrataan suur- tai peruspiirin ominaisuuksia Helsingin keskiarvoon sekä piirin minimi- ja maksimiarvoihin.

Tilastotiedot piiristä esitetään toisella aukeamalla. Taulukkojen ja kuvioiden otsikot ovat myös ruotsiksi ja englanniksi. Näitä tilastoja voidaan verrata koko Helsingin tietoihin, jotka ovat viereisillä sivuilla. Käsitelmäritelmät sekä avainsanasto ovat julkaisun viimeisillä sivuilla kolmella kielellä. Liitteenä on Helsingin aluejakokartta.

## TILL LÄSAREN

Helsingfors har 7 stordistrikt och 33 distrikt. Vart och ett beskrivs på fyra sidor. Första uppslaget berättar om distriktets historia, nuläge och närframtid.

Distriktets skolor, daghem, hälsocentraler och bibliotek presenteras på en karta. På samma sida presenteras också variabelldiagram där distriktets jämförs med medeltalet för Helsingfors samt med de distrikt som har lägsta och högsta värdet. Statistik om distriktet framställs på andra uppslaget. Denna statistik kan jämföras med data för hela Helsingfors, vilka framställs de följande två sidorna.

Begreppsdefinitioner och nyckelvokabulär finns på tre språk i slutet av boken. En karta över områdesindelningen i Helsingfors bifogas.

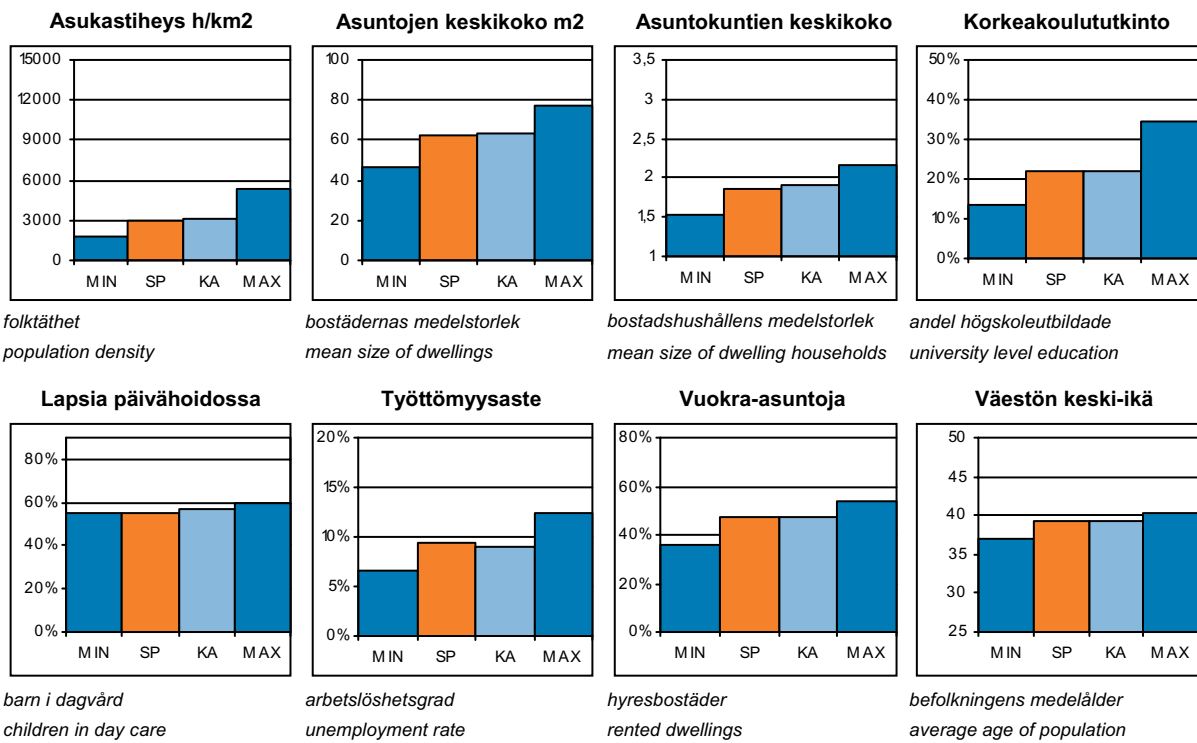
## TO THE READER

Helsinki has 7 major districts and 33 districts. Each of them is described on four pages. The first spread describes the district history, present condition and near future. The schools, day care centres, playgrounds, libraries and health centres of each district are indicated on maps. The map opening also contains eight parametre diagrams comparing the districts with the average of the whole city and the districts that have the minimum and maximum values.

The statistical data are presented on the second opening. The district data can be compared with data on the whole city, which are presented on next two pages. Definitions and key-words have been translated into Swedish and English. See the last section at the end of the book.



© Copyright Helsingin kaupunki, Kaupunkimittausosasto 041§/2003



SP = Suurpiirin arvo  
KA = Kaupungin suurpiirin keskiarvo

MIN = Suurpiirien pienin arvo  
MAX = Suurpiirien suurin arvo

**ALUEET Väestö 1.1.2005 Työpaikat 31.12.2003**

Områden District

Alue:	Maapinta-ala km2:	Asukkaat:	Työpaikat:
1. Eteläinen sp.	17,80	96030	121355
2. Läntinen sp.	30,40	98545	67801
3. Keskinen sp.	15,30	73030	82704
4. Pohjoinen sp.	23,10	41035	13802
5. Koillinen sp.	36,90	88184	23450
6. Kaakkoinen sp.	26,30	46610	12713
7. Itäinen sp.	35,60	98711	19347
9. Muut	0,00	16901	26533
<b>Yhteensä:</b>	<b>185,4</b>	<b>559046</b>	<b>367705</b>

**ÄIDINKIELI JA KANSALAISSUUS**

1.1.2005

Modersmål och nationalitet Mother tongue and nationality

Suomenkieliset:	484 771	86,7	%
Ruotsinkieliset:	34 871	6,2	
Muun kieliset:	39 404	7,1	
Ulkomaalaiset:	29 186	5,2	
Ulkomaalaistaustaiset:	44 398	7,9	
H:gissä syntyneitä:	239 114	42,8	

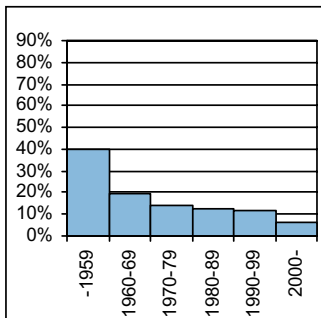
**VÄESTÖNMUUTOKSET**

2004

Befolkningsförändringar Vital statistics

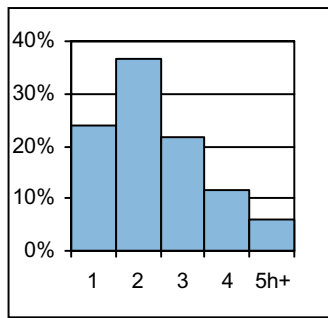
Syntyneet lkm:	6 180	11	/ 1000 as.
Kuolleet lkm:	5 045	9	
Muutto alueelle lkm:	31 985	57,2	
Muutto alueelta lkm:	33 377	59,7	

**Asutokannan ikä**



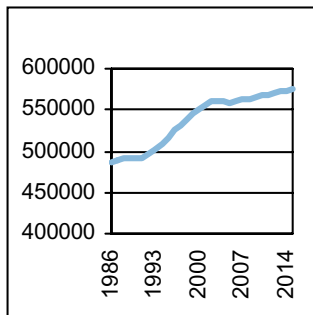
bostadsbeståndets ålder  
age of dwelling stock

**Huoneistotyytit**



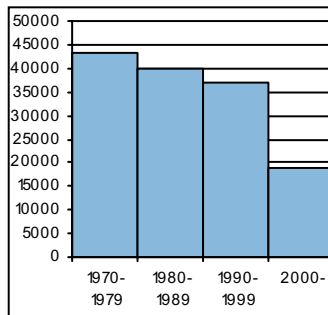
lägenhetstyper  
types of dwellings

**Väestö**



befolkning  
population

**Asuntotuotanto**



bostadsproduktion  
housing production

**ALUESUHDELUKUJA**

1.1.2005

Lokala tätheter Area ratios

Asukkaita/km2:	3 015
Työpaikkoja/km2:	1 983
Kerrosala/ha:	2 354

**IKÄRAKENNE**

1.1.2005

Ålderstrukturen Age structure

Ikäryhmä	Lukumäärä	Prosentti
0-6v:	37 199	6,7
7-15v:	49 545	8,9
16-18v:	15 824	2,8
19-24v:	49 960	8,9
25-39v:	140 484	25,1
40-64v:	189 035	33,8
65+ v:	76 999	13,8

**PERHEET JA ASUNTOKUNNAT**

1.1.2005

Familjer och bostadshushåll

Families and households

Asuntokuntien lkm:	288 215
Asuntokuntien keskipakko:	1,87
1-hengen asuntokuntia:	141 019
Perheiden lkm:	137 641
Lapsiperheiden lkm:	69 906
Perheiden keskipakko:	2,67

**KOULUTUSASTE**

31.12.2003

Utbildningsgrad Level of education

15v täytt lkm:	477 008	%
Enint perusaste:	154 148	32,3
Keskiaaste:	161 224	33,8
Alin korkea-aste:	57 158	12
Korkeakoulututkinto:	104 478	21,9
Lukiota käyvät ja osuus16-18v:	10 415	67

**TULOTASO**

2003

Inkomster Income

Tulot/asukas €	22 426
Tulot/työvoima €	31 172
Tulot/asutokunta €	42 233

**ASUMISOLOT**

31.12.2003

Boende Housing

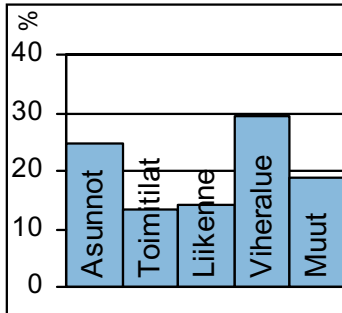
Asuntojen keskipakko m2:	62
Asumisväljyys m2/asukas:	33,3
Asumistiheys huonetta/hen	1,3

**ASUNNOT**

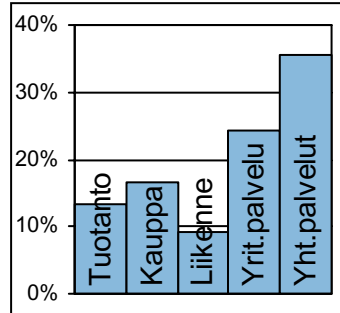
31.12.2003

Bostäder Dwellings

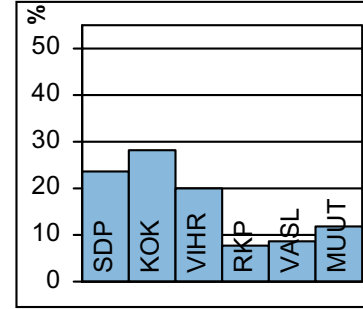
Asuntoja yhteensä:	309 144	%
Pientaloasuntoja:	39 487	12,8
Vuokra-asuntoja:	147 414	47,7
Aravavuokra-asuntoja:	59 808	19,3

**Maankäyttö**

marknävänding  
land use

**Työpaikat**

jobb  
jobs

**Kunnallisvaalit**

kommunalval  
municipal elections

**TOIMITILARAKENNUKSET 1.1.2005**

Verksamhetslokaler Business premises	kerrosala 1000 m2	%
Toimitilarakennukset yhteensä:	18 542	
Liikerakennukset:	7 149	38,6
Julkiset rakennukset:	4 331	23,4
Teollisuus- ja varastorakennukset:	4 930	26,6
Muut rakennukset:	2 132	11,5

**LASTEN PÄIVÄHOITO 2004**

Barn dagvård Child day care	lkm	/100 lasta
Päiväkoteja:	329	
Lapsia päiväkotihoidossa yhteensä:	17 469	
Kokopäivähoidossa:	15 639	50
Osapäivähoidossa:	1 830	5,9
Kunnallinen perhepäivähoito:		
Lapsia perhepäivähoidossa yhteensä:	1 823	
Kokopäivähoidossa:	1 680	5,4
Osapäivähoidossa:	143	0,5
Lapsia koti/yks.hoidon tuen piirissä:	11 258	

**KOULUT 2005**

Skolor Schools	kouluja	oppilaita
Suomenkielinen ala-aste:	87	27 664
Suomenkielinen yläaste:	44	14 374
Ruotsinkielinen ala-aste:	18	2 249
Ruotsinkielinen yläaste:	5	1 102
Lukio:	40	13 737
Erikoiskoulut:	10	3 859
Suomenkielinen iltapäivähoito:		5 508
Ruotsinkielinen iltapäivähoito:		577

**KUNNALLISET TERVEYSPALVELUT 2004**

Kommunal hälsovård Municipal health care	lkm	/asukas
Avohoitokäynnit yhteensä:	3 310 276	5,9
Perusterveydenhuolto:	2 480 504	4,4
Erikoissairaanhoido:	829 772	1,5

**SOSIAALIPALVELUT 2004**

Social service Social welfare	lkm	/1000
Toimeentulotuen saajia:	57 312	102,5
Lastensuojelun asiakkaita, 0-17v:	7 969	81,8
Perheneuvoloiden asiakkaat, 0-17v:	2 211	22,7

**TYÖTTÖMYYS 2004**

Arbetslöshet Unemployment	%
Työttömyysaste:	9,4
Pitkäaikaistyöttömyys:	31,0
Nuorisotyöttömyys:	5,9
Työllisyysaste (2003):	68,2

**PALVELUPISTEET 2005**

Service ställen Service places	lkm
Kirjasto:	36
Terveysasema:	31
Leikki puisto:	70
Uimahalli:	13
Muu sisäliikuntatila:	686
Urheilukenttä:	28
Kirkko:	54
Posti:	53
KELA:n toimisto:	13
Apteekki:	70
Alko:	33
Päivittäistavarakaupat:	351
Muut vähittäiskaupat:	3 136
Ravintolat ja kahvilat:	1 823

**ULKOILU 2005**

Uterekreation Outdoor recreation	
Puistoa, ha:	2 307
Metsää, ha:	3 988
Uimaranta, kpl:	25

**LIIKENNE 2000-05**

Trafic Traffic	
Jalankulkuonnettomuuksia keskim/vuosi:	154,4