



Vartiokylä on saanut nimensä Vartioharjun Linnavuorella sijainneen muinaislinnan mukaan. Suurin osa aluetta on kuulunut Puotilan kartanoon, jonka kantatila tunnetaan jo 1500-luvulta. Maanhankintayhtiö Botby Gods osti kartanon maan 1917, ja Marjaniemen huvilayhdyskunta rakennettiin 1920-luvulla. Osa vanhoista huviloista on säilynyt, mutta pääosa Marjaniemen rakennuksista on uudempia. Nykyiseen Vartioharjuun syntyi työläisasutusta 1930-luvulla uuden Porvoontien valmistuttua. Nämä olivat alkuna nykyisille pientaloalueille, ja Vartioharjun rakennuskanta onkin säilyttänyt monet eri aikatasonsa.

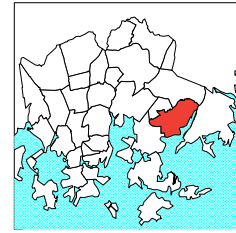
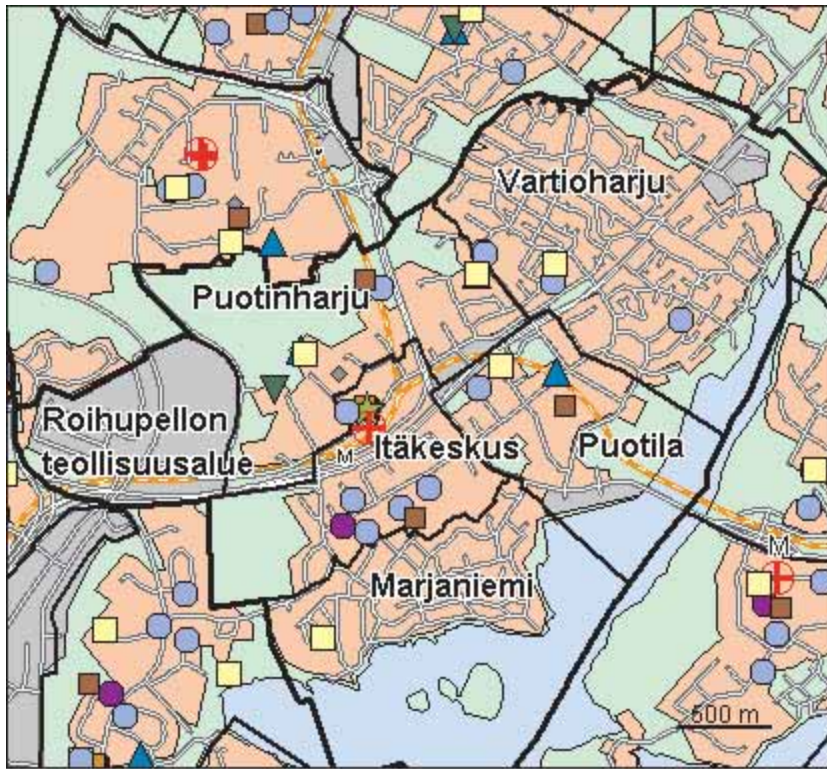
Laajamittainen lähiörakentaminen käynnistyi 1960-luvun alussa Puotilasta. Alueesta tuli omaleimainen kokonaisuus, jonka tunnuspiirteitä ovat lähiöissä poikkeuksellinen umpikorttelirakenne ja kartanolle johtava hieno esikaupunkibulevardi, Rantakartanontie. Puotinharju syntyi avoimena ja suurpiirteisellä "betonilähiönä" vuosikymmenen lopulla.

1960- ja 70-luvun taitteessa tehtiin kaksi suurta seudullista ratkaisua: päätettiin sekä metron että Itäkeskuksen rakentamisesta. Puotilan metroasema avattiin 1998 ja aseman ympärille on rakennettu asuntoja ja toimistoja. Marjaniemen siirtolapuutarhan viereisellä uudella Tulisuoventien asuntoalueella asuu 1 500 asukasta. Puotilan venesatama uudistetaan merikeskukseksi, ja sen yhteyteen suunnitellaan mm. asumista ja liiketoimintaa. Tärkeitä virkistysalueita ovat Myllypuron urheilupuisto, Vartiokylänlahden ranta-alueet ja Marjaniemen siirtolapuutarha.

Roihupeltoon suunnitellaan metroasemaan tukeutuva kaupunginosa nykyisten varikoiden ja tukikohtien tilalle. Alueelle kaavoitetaan tiivistä ja kaupunkimaista työpaikka- ja asuinalueita.

BOTBY har fått sitt namn av en fornborg. Marudds villasamhälle byggdes på 1920-talet, men de flesta villorna är nyare. I Botbyåsen uppstod arbetarbosättning på 1930-talet, och området har bibehållit sina många olika tidsstilar. Förstadsbygge i större skala inleddes på 1960-talet i området Botby gård, som kännetecknas av att husen är grupperade i slutna kvarter - ovanligt för en förstad. Botbyhöjden är en s.k. betongförstad från slutet av 1960-talet. Östra centrum är nu Skandinavien största inomhusköpcentrum. Metron har byggts ut till Nordsjö, och nya bostads- och kontorsbyggnader håller på att resa sig kring Botbygårds station, som öppnades år 1998. I Kasåker nära metron planeras en stadsdel på det område där depåerna och stöddepunkterna idag ligger.

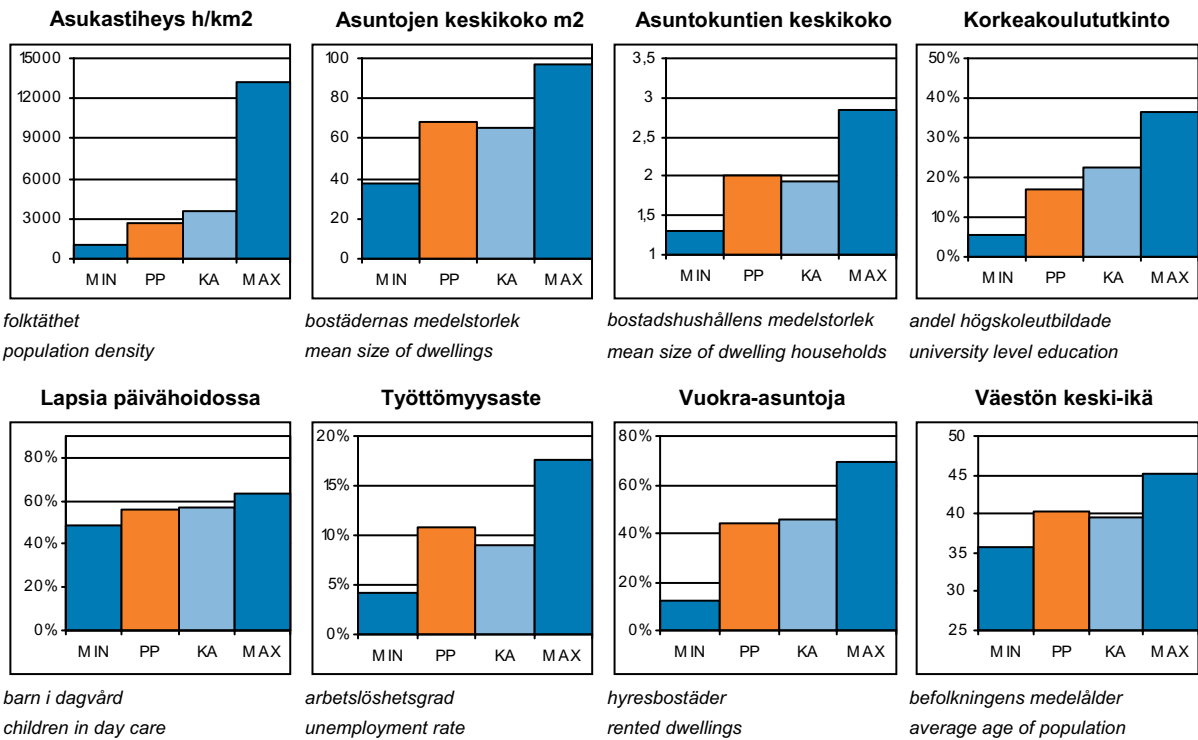
VARTIOKYLÄ (orig. Botby) gets its name from a former wooden fortress. Marjaniemi villa community was built in the 1920s, but most of its houses are newer. In the 1930s, workers' settlements were built in Vartioharju. Larger scale suburb construction started in the 1960s in Puotila, characterised by the blocks of flats enclosing a common yard. Puotinharju, a concrete suburb, was built in the late 1960s. Itäkeskus mall and administrative centre is Scandinavia's largest indoor shopping centre. The metro has been extended to Vuosaari, and new housing and office premises are rising around Vartiokylä metro station, which opened in 1998. In Roihupelto near the metro a residential area is planned where the maintenance depots now lie.



- Kirjas to
- Koulu, ala-aste
- ◆ Erikois- ja yksityiskoulu
- ▲ Koulu, lukio
- ▲ Koulu, yläaste
- ★ Kulttuurikeskus
- Leikkiapuisto
- Nuorisotila
- Päiväkoti
- + Terveystasema
- + Terveystakeskus alirakennus
- ◆ Yhteinen väestösuoja
- ◆ Yleinen väestösuoja

© Copyright Helsingin kaupunki, Kaupunkimittausosasto 041§/2003

© Genimap Oy, Lupa L6285/05



PP = Peruspiirin arvo  
KA = Kaupungin peruspiirien keskiarvo

MIN = Peruspiirien pienin arvo  
MAX = Peruspiirien suurin arvo

# 701 Vartiokylän peruspiiri

## ALUEET Väestö 1.1.2005 Työpaikat 31.12.2003

Områden District

| Alue:                      | Maapinta-ala km2: | Asukkaat:    | Työpaikat:   |
|----------------------------|-------------------|--------------|--------------|
| 451 Vartioharju            | 2,45              | 5881         | 961          |
| 452 Puotila                | 0,91              | 4742         | 634          |
| 453 Puotinharju            | 1,42              | 3778         | 258          |
| 455 Marjaniemi             | 1,02              | 1964         | 257          |
| 456 Roihupellon teoll.alue | 0,87              | 16           | 3138         |
| 457 Itäkeskus              | 1,17              | 4833         | 4903         |
| <b>Yhteensä:</b>           | <b>7,84</b>       | <b>21214</b> | <b>10151</b> |

## ÄIDINKIELI JA KANSALAISSUUS

1.1.2005

Modersmål och nationalitet Mother tongue and nationality

|                        |        |      |   |
|------------------------|--------|------|---|
| Suomenkieliset:        | 18 195 | 85,8 | % |
| Ruotsinkieliset:       | 1 324  | 6,2  |   |
| Muun kieliset:         | 1 695  | 8,0  |   |
| Ulkomaalaiset:         | 1 199  | 5,7  |   |
| Ulkomaalaistaustaiset: | 1 771  | 8,3  |   |
| H:gissä syntyneitä:    | 10 066 | 47,4 |   |

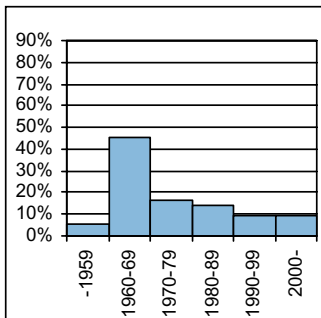
## VÄESTÖNMUUTOKSET

2004

Befolkningsförändringar Vital statistics

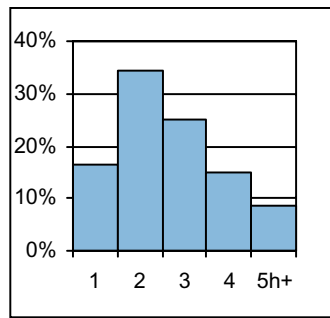
|                      |       |       |            |
|----------------------|-------|-------|------------|
| Syntyneet lkm:       | 214   | 10    | / 1000 as. |
| Kuolleet lkm:        | 167   | 7,8   |            |
| Muutto alueelle lkm: | 2 669 | 124,8 |            |
| Muutto alueelta lkm: | 2 867 | 134,1 |            |

### Asuntokannan ikä



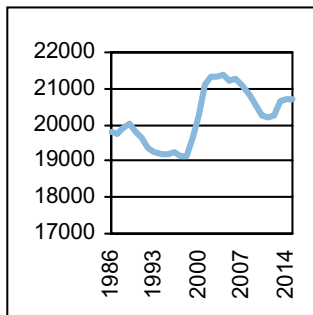
bostadsbeståndets ålder  
age of dwelling stock

### Huoneistotyytit



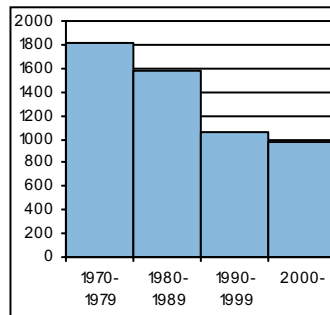
lägenhetstyper  
types of dwellings

### Väestö



befolkning  
population

### Asuntotuotanto



bostadsproduktion  
housing production

## ALUESUHDELUKUJA

1.1.2005

Lokala tätheter Area ratios

|                  |       |
|------------------|-------|
| Asukkaita/km2:   | 2 662 |
| Työpaikkoja/km2: | 1 274 |
| Kerrosala/ha:    | 2 003 |

## IKÄRAKENNE

1.1.2005

Ålderstrukturen Age structure

| Ikäryhmä | Lukumäärä | Prosentti |
|----------|-----------|-----------|
| 0-6v:    | 1 532     | 7,2       |
| 7-15v:   | 2 158     | 10,2      |
| 16-18v:  | 741       | 3,5       |
| 19-24v:  | 1 659     | 7,8       |
| 25-39v:  | 4 119     | 19,4      |
| 40-64v:  | 7 540     | 35,5      |
| 65+ v:   | 3 465     | 16,3      |

## PERHEET JA ASUNTOKUNNAT

1.1.2005

Familjer och bostadshushåll

Families and households

|                          |        |
|--------------------------|--------|
| Asuntokuntien lkm:       | 10 494 |
| Asuntokuntien keskikoko: | 2,01   |
| 1-hengen asuntokuntia:   | 4 499  |
| Perheiden lkm:           | 5 740  |
| Lapsiperheiden lkm:      | 3 062  |
| Perheiden keskikoko:     | 2,73   |

## KOULUTUSASTE

31.12.2003

Utbildningsgrad Level of education

|                                 |        |      |
|---------------------------------|--------|------|
| 15v täytt lkm:                  | 18 104 | %    |
| Enint perusaste:                | 6 828  | 37,7 |
| Keskiaste:                      | 5 968  | 33   |
| Alin korkea-aste:               | 2 197  | 12,1 |
| Korkeakoulututkinto:            | 3 111  | 17,2 |
| Lukiota käyvät ja osuus 16-18v: | 534    | 75,1 |

## TULOTASO

2003

Inkomster Income

|                     |        |
|---------------------|--------|
| Tulot/asukas €      | 20 488 |
| Tulot/työvoima €    | 30 230 |
| Tulot/asuntokunta € | 41 508 |

## ASUMISOLOT

31.12.2003

Boende Housing

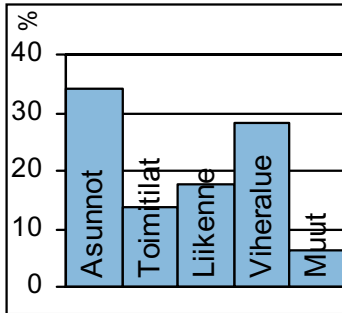
|                           |      |
|---------------------------|------|
| Asuntojen keskikoko m2:   | 68,3 |
| Asumisväljyys m2/asukas:  | 33,9 |
| Asumistiheys huonetta/hen | 1,34 |

## ASUNNOT

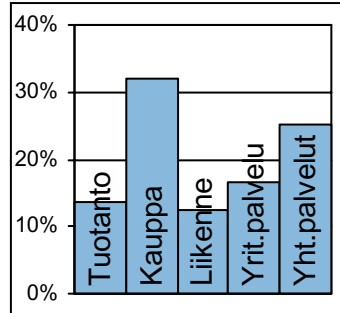
31.12.2003

Bostäder Dwellings

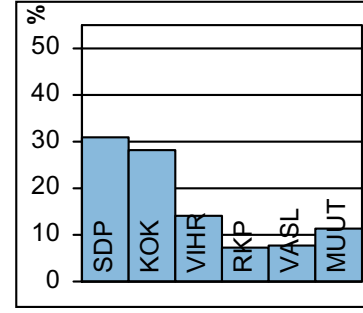
| Asuntotyyppi          | Lukumäärä | Prosentti |
|-----------------------|-----------|-----------|
| Asuntoja yhteensä:    | 11 043    | %         |
| Pientaloasuntoja:     | 2 591     | 23,5      |
| Vuokra-asuntoja:      | 4 867     | 44,1      |
| Aravavuokra-asuntoja: | 2 796     | 25,3      |

**Maankäyttö**

markanvändning  
land use

**Työpaikat**

jobb  
jobs

**Kunnallisvaalit**

kommunalval  
municipal elections

**TOIMITILARAKENNUKSET 1.1.2005**

| Verksamhetslokaler Business premises | kerrosala 1000 m2 | %    |
|--------------------------------------|-------------------|------|
| Toimitilarakennukset yhteensä:       | 671               |      |
| Liikerakennukset:                    | 215               | 32,0 |
| Julkiset rakennukset:                | 150               | 22,4 |
| Teollisuus- ja varastorakennukset:   | 192               | 28,6 |
| Muut rakennukset:                    | 114               | 17,0 |

**LASTEN PÄIVÄHOITO 2004**

| Barn dagvård Child day care            | lkm | /100 lasta |
|--|-----|------------|
| Päiväkoteja:                           | 12  |            |
| Lapsia päiväkotihoidossa yhteensä:     | 731 |            |
| Kokopäivähoidossa:                     | 634 | 48,3       |
| Osapäivähoidossa:                      | 97  | 7,4        |
| Kunnallinen perhepäivähoito:           |     |            |
| Lapsia perhepäivähoidossa yhteensä:    | 133 |            |
| Kokopäivähoidossa:                     | 103 | 7,9        |
| Osapäivähoidossa:                      | 30  | 2,3        |
| Lapsia koti/lyks.hoidon tuen piirissä: | 442 |            |

**KOULUT 2005**

| Skolor Schools                  | kouluja | oppilaita |
|---------------------------------|---------|-----------|
| Suomenkielinen ala-aste:        | 3       | 1 327     |
| Suomenkielinen yläaste:         | 2       | 726       |
| Ruotsinkielinen ala-aste:       | 1       | 196       |
| Ruotsinkielinen yläaste:        | 1       | 229       |
| Lukio:                          | 1       | 554       |
| Erikoiskoulut:                  | 0       | 0         |
| Suomenkielinen iltapäivähoito:  |         | 188       |
| Ruotsinkielinen iltapäivähoito: |         | 51        |

**KUNNALLISET TERVEYSPALVELUT 2004**

| Kommunal hälsovård Municipal health care | lkm     | /asukas |
|--|---------|---------|
| Avohoitokäynnit yhteensä:                | 118 993 | 5,6     |
| Perusterveydenhuolto:                    | 90 912  | 4,3     |
| Erikoissairaanhoido:                     | 28 081  | 1,3     |

**SOSIAALIPALVELUT 2004**

| Social service Social welfare      | lkm   | /1000 |
|------------------------------------|-------|-------|
| Toimeentulotuen saajia:            | 2 096 | 98,8  |
| Lastensuojelun asiakkaita, 0-17v:  | 327   | 78    |
| Perheneuvoloiden asiakkaat, 0-17v: | 57    | 13,6  |

**TYÖTTÖMYYS 2004**

| Arbetslöshet Unemployment | %    |
|---------------------------|------|
| Työttömyysaste:           | 10,9 |
| Pitkäaikaistyöttömyys:    | 34,7 |
| Nuorisotyöttömyys:        | 6,8  |
| Työllisyysaste (2003):    | 66,6 |

**PALVELUPISTEET 2005**

| Service ställen Service places | lkm |
|--------------------------------|-----|
| Kirjasto:                      | 1   |
| Terveysasema:                  | 1   |
| Leikkipuisto:                  | 3   |
| Uimahalli:                     | 1   |
| Muu sisäliikuntatila:          | 27  |
| Urheilukenttä:                 | 1   |
| Kirkko:                        | 3   |
| Posti:                         | 1   |
| KELA:n toimisto:               | 1   |
| Apteekki:                      | 3   |
| Alko:                          | 3   |
| Päivittäistavarakaupat:        | 15  |
| Muut vähittäiskaupat:          | 209 |
| Ravintolat ja kahvilat:        | 73  |

**ULKOILU 2005**

| Uterekreation Outdoor recreation |     |
|----------------------------------|-----|
| Puistoa, ha:                     | 73  |
| Metsää, ha:                      | 131 |
| Uimaranta, kpl:                  | 2   |

**LIIKENNE 2000-05**

| Trafic Traffic                         |   |
|--|---|
| Jalankulkuonnettomuuksia keskim/vuosi: | 5 |