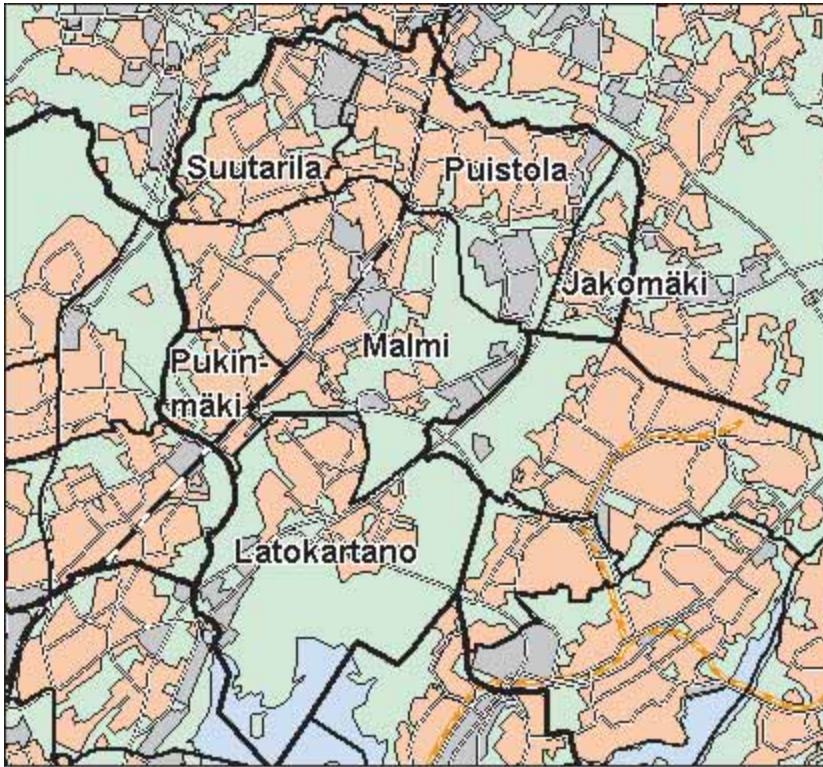


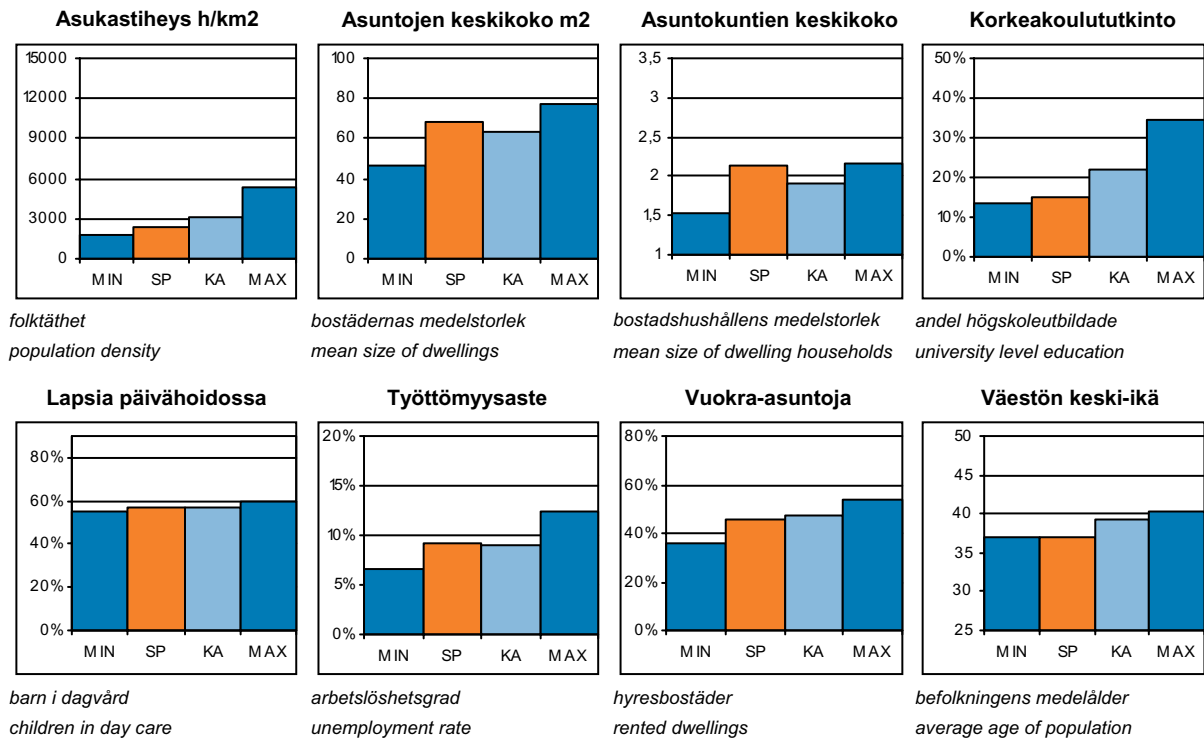


Peruspiirit:

- 501 Latokartano – Ladugården
- 502 Pukinmäki – Bocksbacka
- 503 Malmi – Malm
- 504 Suutarila – Skomakarböle
- 505 Puistola - Parkstad
- 506 Jakomäki – Jakobacka



© Copyright Helsingin kaupunki, Kaupunkimittausosasto 041§/2003



SP = Suurpiirin arvo
KA = Kaupungin suurpiirien keskiarvo

MIN = Suurpiirien pienin arvo
MAX = Suurpiirien suurin arvo

ALUEET Väestö 1.1.2005 Työpaikat 31.12.2003

Områden District

Alue:	Maapinta-ala km2:	Asukkaat:	Työpaikat:	
501	Latokartanon peruspiiri	10,10	16340	3909
502	Pukinmäen peruspiiri	1,91	8450	1637
503	Malmin peruspiiri	11,15	28028	11469
504	Suutarilan peruspiiri	4,12	11413	1855
505	Puistololan peruspiiri	7,30	18472	4056
506	Jakomäen peruspiiri	1,92	5481	524
Yhteensä:		36,5	88184	23450

ÄIDINKIELI JA KANSALAISSUUS

1.1.2005

Modersmål och nationalitet Mother tongue and nationality

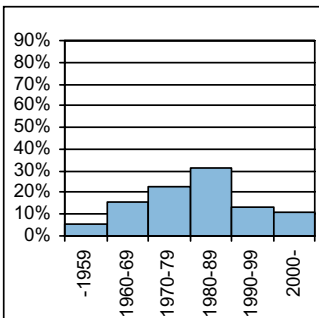
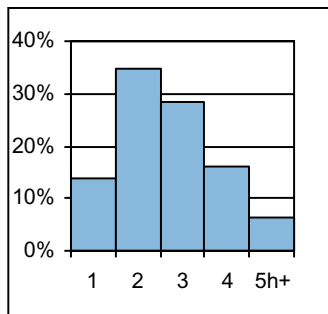
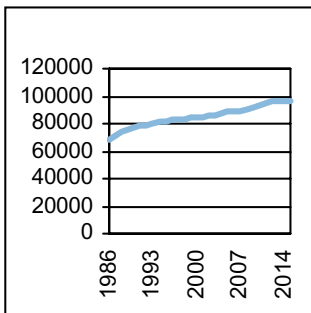
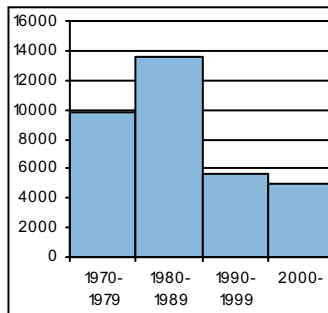
Suomenkieliset:	79 294	89,9	%
Ruotsinkieliset:	2 219	2,5	
Muun kieliset:	6 671	7,6	
Ulkomaalaiset:	4 808	5,5	
Ulkomaalaistaustaiset:	7 136	8,1	
H:gissä syntyneitä:	41 287	46,8	

VÄESTÖNMUUTOKSET

2004

Befolkningsförändringar Vital statistics

Syntyneet lkm:	1 148	13,1	/ 1000 as.
Kuolleet lkm:	562	6,4	
Muutto alueelle lkm:	12 411	141,8	
Muutto alueelta lkm:	11 534	131,8	

Asuntokannan ikäbostadsbeståndets ålder
age of dwelling stock**Huoneistotyytit**lägenhetstyper
types of dwellings**Väestö**befolkning
population**Asuntotuotanto**bostadsproduktion
housing production**ALUESUHDELUKUJA**

1.1.2005

Lokala tätheter Area ratios

Asukkaita/km2:	2 416
Työpaikkoja/km2:	642
Kerrosala/ha:	1 469

IKÄRAKENNE

1.1.2005

Ålderstrukturen Age structure

Ikäryhmä	Asukkaat	Prosentti
0-6v:	7 485	8,5
7-15v:	10 466	11,9
16-18v:	3 327	3,8
19-24v:	7 405	8,4
25-39v:	18 365	20,8
40-64v:	31 328	35,5
65+ v:	9 808	11,1

PERHEET JA ASUNTOKUNNAT

1.1.2005

Familjer och bostadshushåll

Families and households

Asuntokuntien lkm:	40 953
Asuntokuntien keskikoko:	2,15
1-hengen asuntokuntia:	15 500
Perheiden lkm:	24 455
Lapsiperheiden lkm:	14 269
Perheiden keskikoko:	2,82

KOULUTUSASTE

31.12.2003

Utbildningsgrad Level of education

15v täytt lkm:	70 640	%
Enint perusaste:	26 990	38,2
Keskiaaste:	24 473	34,6
Alin korkea-aste:	8 744	12,4
Korkeakoulututkinto:	10 433	14,8
Lukiota käyvät ja osuus16-18v:	2 035	62,2

TULOTASO

2003

Inkomster Income

Tulot/asukas €	17 836
Tulot/työvoima €	27 465
Tulot/asuntokunta €	38 863

ASUMISOLOT

31.12.2003

Boende Housing

Asuntojen keskikoko m2:	68,1
Asumisväljyys m2/asukas:	31,6
Asumistiheys huonetta/hen	1,25

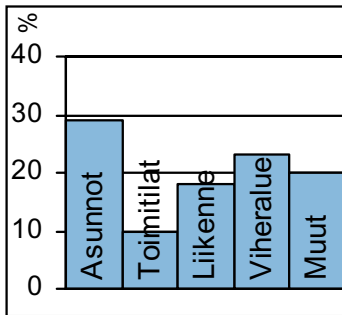
ASUNNOT

31.12.2003

Bostäder Dwellings

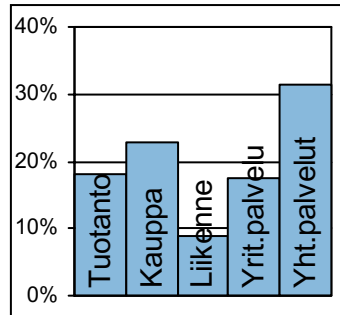
Asuntojen tyyppi	Asuntoja	Prosentti
Asuntoja yhteensä:	42 085	%
Pientaloasuntoja:	12 391	29,4
Vuokra-asuntoja:	19 280	45,8
Aravavuokra-asuntoja:	12 707	30,2

Maankäyttö



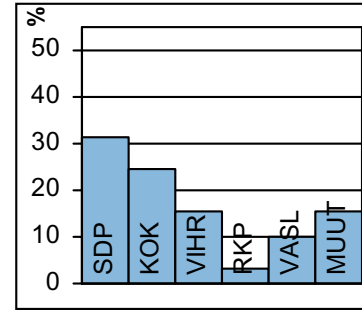
markanvändning
land use

Työpaikat



jobb
jobs

Kunnallisvaalit



kommunalval
municipal elections

TOIMITILARAKENNUKSET 1.1.2005

Verksamhetslokaler Business premises	kerrosala 1000 m2	%
Toimitilarakennukset yhteensä:	1 740	
Liikerakennukset:	283	16,3
Julkiset rakennukset:	459	26,4
Teollisuus- ja varastorakennukset:	730	41,9
Muut rakennukset:	268	15,4

LASTEN PÄIVÄHOITO 2004

Barn dagvård Child day care	lkm	/100 lasta
Päiväkoteja:	59	
Lapsia päiväkotihoidossa yhteensä:	3 516	
Kokopäivähoidossa:	3 163	49,9
Osapäivähoidossa:	353	5,6
Kunnallinen perhepäivähoito:		
Lapsia perhepäivähoidossa yhteensä:	450	
Kokopäivähoidossa:	416	6,6
Osapäivähoidossa:	34	0,5
Lapsia koti/lyks.hoidon tuen piirissä:	2 413	

KOULUT 2005

Skolor Schools	kouluja	oppilaita
Suomenkielinen ala-aste:	20	5 908
Suomenkielinen yläaste:	9	3 203
Ruotsinkielinen ala-aste:	1	145
Ruotsinkielinen yläaste:	0	0
Lukio:	3	1 283
Erikoiskoulut:	1	224
Suomenkielinen iltapäivähoito:		1 100
Ruotsinkielinen iltapäivähoito:		35

KUNNALLISET TERVEYSPALVELUT 2004

Kommunal hälsovård Municipal health care	lkm	/asukas
Avohoitokäynnit yhteensä:	598 012	6,8
Perusterveydenhuolto:	476 499	5,4
Erikoissairaanhoido:	121 513	1,4

SOSIAALIPALVELUT 2004

Socialservice Social welfare	lkm	/1000
Toimeentulotuen saajia:	10 064	114,1
Lastensuojelun asiakkaita, 0-17v:	1 686	83,5
Perheneuvoloiden asiakkaat, 0-17v:	442	21,9

TYÖTTÖMYYS 2004

Arbetslöshet Unemployment	%
Työttömyysaste:	9,2
Pitkäaikaistyöttömyys:	31,8
Nuorisotyöttömyys:	6,4
Työllisyysaste (2003):	68,8

PALVELUPISTEET 2005

Serviceställen Service places	lkm
Kirjasto:	9
Terveysasema:	7
Leikkipuisto:	17
Uimahalli:	3
Muu sisäliikuntatila:	88
Urheilukenttä:	6
Kirkko:	6
Posti:	7
KELA:n toimisto:	1
Apteekki:	8
Alko:	1
Päivittäistavarakaupat:	35
Muut vähittäiskaupat:	236
Ravintolat ja kahvilat:	132

ULKOILU 2005

Uterekreation Outdoor recreation	
Puistoa, ha:	592
Metsää, ha:	584
Uimaranta, kpl:	2

LIIKENNE 2000-05

Trafic Traffic	
Jalankulkuonnettomuuksia keskim/vuosi:	12,4