



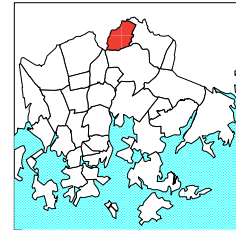
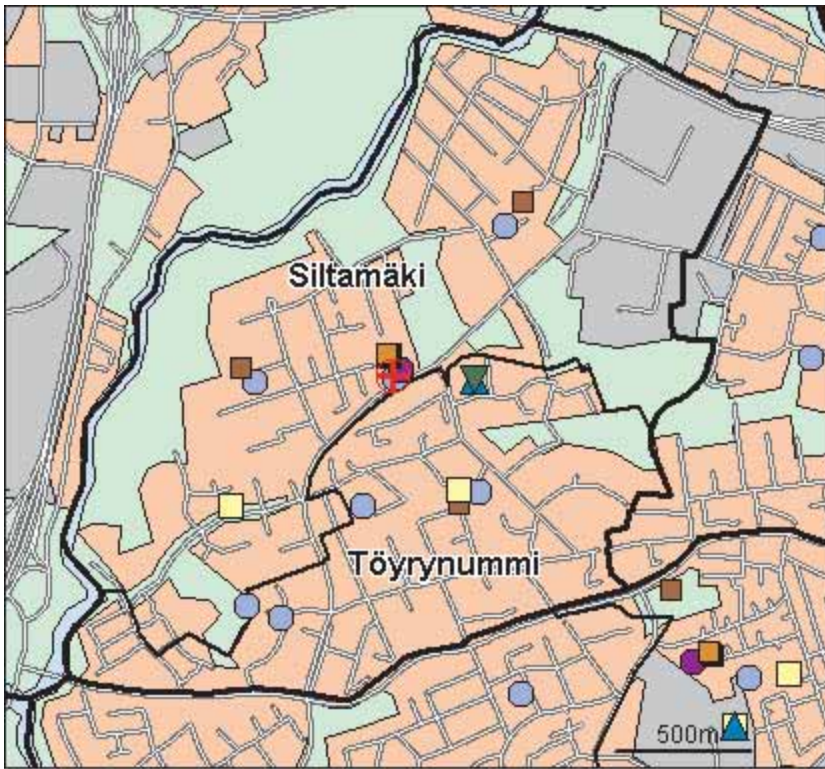
Helsingin pitäjän kyläkuntaan kuulunut Suutarila on yksi Vantaanjoen varren merkittäviä kyliä, jossa on ollut asutusta jo vuosisatoja. Omakotiasuminen levisi alueelle 1900-luvun alussa. Siltämäen ensimmäiset kerrostalot rakennettiin 1960-luvun lopussa pientaloalueelle. 1980-luvulla ympäristöön nousi tiiviitä pientalokortteleita. Vaikka rakentaminen on tällä vuosikymmenellä ollut huomattavasti vähäisempää, lasten määrä ei ole juuri vähentynyt ja heidän osuutensa väestöstä on Helsingin peruspiireistä korkeimpia.

Töyrynummen osa-alue muodostettiin 1984 osittain Tapaninvainiosta, osittain Siltämäestä ja Ala-Tikkurilasta. Vanha omakotialue kaavoitettiin 1980-luvulla uudelleen ja myös tänne nousi tiivis pientaloasutus, joka muistuttaa keskieuropalaista esikaupunkia.

Keravanjoki ja sen rantapuisto ovat Siltämäen maiseman keskeisin elementti ja virkistysalue. Suutarilantien länsipuolelle, teollisuusaluetta vastapäätä, on suunnitteilla pientaloalue. Lampputien pohjoispuoleinen alue muutetaan teollisuustonteiksi. Alueen itälaidan puistovyöhykkeelle sijoitetaan pientaloja.

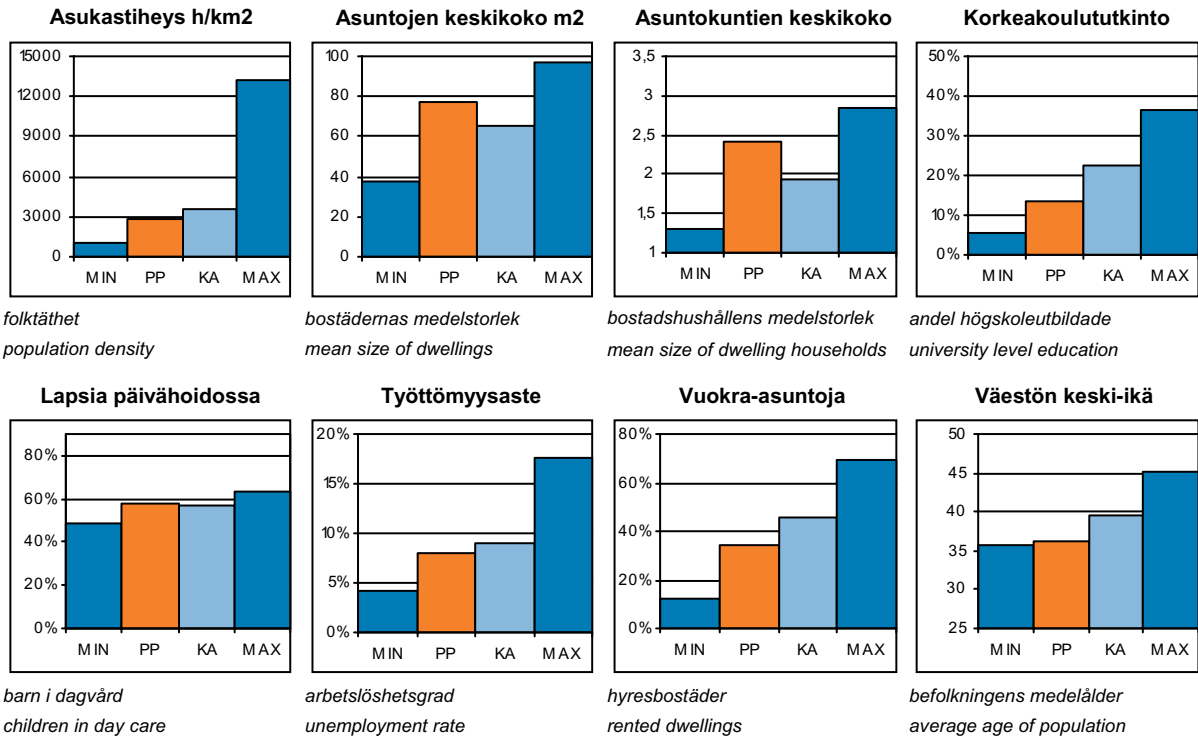
SKOMAKARBÖLE har haft bebyggelse i århundraden. Villabebyggelsen kom dit i början av 1900-talet. De första höghusen i Brobacka byggdes i slutet av 1960-talet. På 1980-talet uppstod där många nya tätbebyggda småhuskvarter. Det gamla villaområdet Lidamalmen planerades om på 1980-talet, och också här uppstod en tät småhusbebyggelse som påminner om vissa moderna medelklassförstäder i Mellaneuropa. Skomakarböle har sedan dess haft en av de största barnandelarna bland Helsingfors distrikt - trots att byggandet avtog märkbart under 1990-talet. Kervo å och dess strandpark utgör stommen i brobackamiljön, och är samtidigt ett omtyckt rekreativområde.

SUUTARILA (orig. Skomakarböle) has been inhabited for centuries. The first suburban one-family houses were built in the early 20th century. The first blocks of flats were built in Siltämäki in the late 1960s. The old small house area of Töyrynummi was re-planned in the 1980s, and became home to many new dense blocks of small houses resembling some modern middle class suburban milieus in central Europe. Suutarila has since had among the greatest proportion of children of all districts in Helsinki – in spite of declining construction in the 1990s. Keravanjoki creek and the parks on its banks are the major features in the Siltämäki landscape.



- Kirjas to
- Koulu, ala-aste
- Erikois- ja yksityiskoulu
- Koulu, lukio
- Koulu, yläaste
- Kulttuurikeskus
- Leikki puisto
- Nuorisotila
- Päiväkoti
- Terveys asema
- Terveyskeskus sairaala
- Yhteinen väestösuoja
- Yleinen väestösuoja

© Copyright Helsingin kaupunki, Kaupunkimittausosasto 041§/2003
 © Genimap Oy, Lupa L6285/05



PP = Peruspiirin arvo
 KA = Kaupungin peruspiirien keskiarvo

MIN = Peruspiirien pienin arvo
 MAX = Peruspiirien suurin arvo

ALUEET Väestö 1.1.2005 Työpaikat 31.12.2003

Områden District

Alue:	Maapinta-ala km2:	Asukkaat:	Työpaikat:
401 Siltämäki	2,79	6511	1391
403 Töyrynummi	1,34	4902	464
Yhteensä:	4,13	11413	1855

ÄIDINKIELI JA KANSALAISSUUS

1.1.2005

Modersmål och nationalitet Mother tongue and nationality

Suomenkieliset:	10 509	92,1 %
Ruotsinkieliset:	333	2,9
Muun kieliset:	571	5,0
Ulkomaalaiset:	404	3,5
Ulkomaalaistaustaiset:	637	5,6
H:gissä syntyneitä:	5 752	50,4

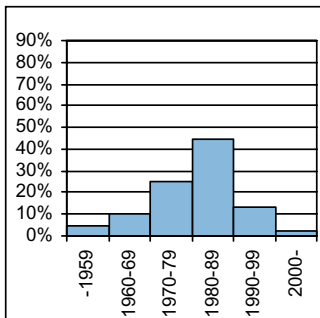
VÄESTÖNMUUTOKSET

2004

Befolkningsförändringar Vital statistics

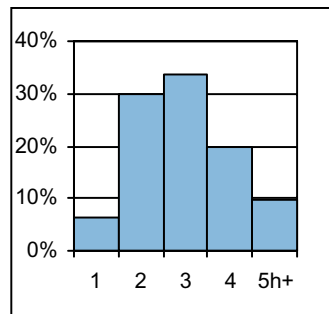
Syntyneet lkm:	137	11,8 / 1000 as.
Kuolleet lkm:	76	6,6
Muutto alueelle lkm:	1 223	105,7
Muutto alueelta lkm:	1 312	113,4

Asutokannan ikä



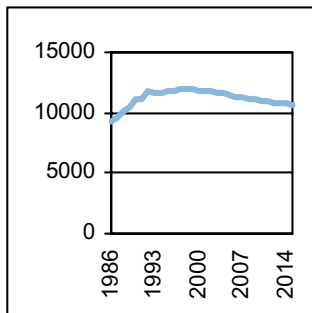
bostadsbeståndets ålder
age of dwelling stock

Huoneistotyytit



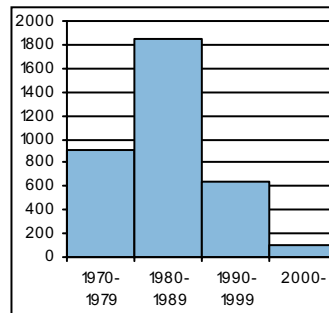
lägenhetstyper
types of dwellings

Väestö



befolkning
population

Asuntotuotanto



bostadsproduktion
housing production

ALUESUHDELUKUJA

1.1.2005

Lokala tätheter Area ratios

Asukkaita/km2:	2 770
Työpaikkoja/km2:	450
Kerrosala/ha:	1 575

IKÄRAKENNE

1.1.2005

Ålderstrukturen Age structure

Ikäryhmä	Lukumäärä	Prosentti
0-6v:	977	8,6
7-15v:	1 591	13,9
16-18v:	499	4,4
19-24v:	988	8,7
25-39v:	2 078	18,2
40-64v:	4 079	35,7
65+ v:	1 201	10,5

PERHEET JA ASUNTOKUNNAT

1.1.2005

Familjer och bostadshushåll

Families and households

Asuntokuntien lkm:	4 686
Asuntokuntien keskipakko:	2,41
1-hengen asuntokuntia:	1 236
Perheiden lkm:	3 339
Lapsiperheiden lkm:	2 017
Perheiden keskipakko:	2,9

KOULUTUSASTE

31.12.2003

Utbildningsgrad Level of education

15v täytt lkm:	9 088	%
Enint perusaste:	3 511	38,6
Keskiaaste:	3 129	34,4
Alin korkea-aste:	1 242	13,7
Korkeakoulututkinto:	1 206	13,3
Lukiota käyvät ja osuus 16-18v:	329	66,3

TULOTASO

2003

Inkomster Income

Tulot/asukas €	18 016
Tulot/työvoima €	28 735
Tulot/asuntokunta €	44 329

ASUMISOLOT

31.12.2003

Boende Housing

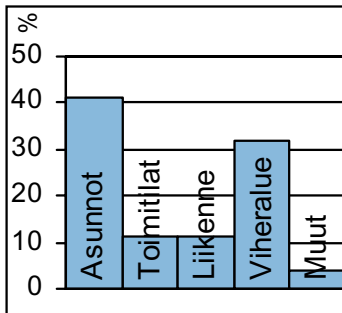
Asuntojen keskipakko m2:	77
Asumisväljyys m2/asukas:	31,5
Asumistiheys huonetta/hen	1,23

ASUNNOT

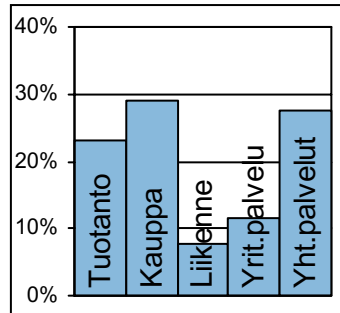
31.12.2003

Bostäder Dwellings

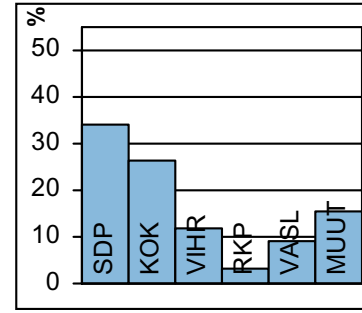
Asuntoja yhteensä:	4 802	%
Pientaloasuntoja:	2 415	50,3
Vuokra-asuntoja:	1 656	34,5
Aravavuokra-asuntoja:	1 103	23,0

Maankäyttö

markanvändning
land use

Työpaikat

jobb
jobs

Kunnallisvaalit

kommunalval
municipal elections

TOIMITILARAKENNUKSET 1.1.2005

Verksamhetslokaler Business premises	kerrosala 1000 m2	%
Toimitilarakennukset yhteensä:	195	
Liikerakennukset:	17	8,5
Julkiset rakennukset:	36	18,5
Teollisuus- ja varastorakennukset:	115	59,0
Muut rakennukset:	27	14,0

LASTEN PÄIVÄHOITO 2004

Barn dagvård Child day care	lkm	/100 lasta
Päiväkoteja:	7	
Lapsia päiväkotihoidossa yhteensä:	463	
Kokopäivähoidossa:	407	48,6
Osapäivähoidossa:	56	6,7
Kunnallinen perhepäivähoito:		
Lapsia perhepäivähoidossa yhteensä:	88	
Kokopäivähoidossa:	76	9,1
Osapäivähoidossa:	12	1,4
Lapsia koti/lyks.hoidon tuen piirissä:	305	

KOULUT 2005

Skolor Schools	kouluja	oppilaita
Suomenkielinen ala-aste:	3	1 096
Suomenkielinen yläaste:	1	471
Ruotsinkielinen ala-aste:	0	0
Ruotsinkielinen yläaste:	0	0
Lukio:	0	0
Erikoiskoulut:	0	0
Suomenkielinen iltapäivähoito:		160
Ruotsinkielinen iltapäivähoito:		0

KUNNALLISET TERVEYSPALVELUT 2004

Kommunal hälsovård Municipal health care	lkm	/asukas
Avohoitokäynnit yhteensä:	81 946	7,1
Perusterveydenhuolto:	67 370	5,8
Erikoissairaanhoido:	14 576	1,3

SOSIAALIPALVELUT 2004

Socialservice Social welfare	lkm	/1000
Toimeentulotuen saajia:	1 001	87,7
Lastensuojelun asiakkaita, 0-17v:	180	62,2
Perheneuvoloiden asiakkaat, 0-17v:	63	21,8

TYÖTTÖMYYS 2004

Arbetslöshet Unemployment	%
Työttömyysaste:	8,0
Pitkäaikaistyöttömyys:	31,4
Nuorisotyöttömyys:	6,2
Työllisyysaste (2003):	69,5

PALVELUPISTEET 2005

Serviceställen Service places	lkm
Kirjasto:	1
Terveysasema:	1
Leikkipuisto:	3
Uimahalli:	1
Muu sisäliikuntatila:	8
Urheilukenttä:	1
Kirkko:	0
Posti:	1
KELA:n toimisto:	0
Apteekki:	1
Alko:	0
Päivittäistavarakaupat:	4
Muut vähittäiskaupat:	24
Ravintolat ja kahvilat:	7

ULKOILU 2005

Uterekreation Outdoor recreation	
Puistoa, ha:	78
Metsää, ha:	48
Uimaranta, kpl:	0

LIIKENNE 2000-05

Trafic Traffic	
Jalankulkuonnettomuuksia keskim/vuosi:	1