

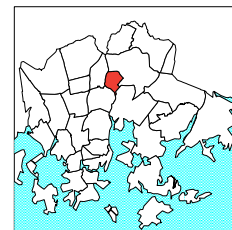
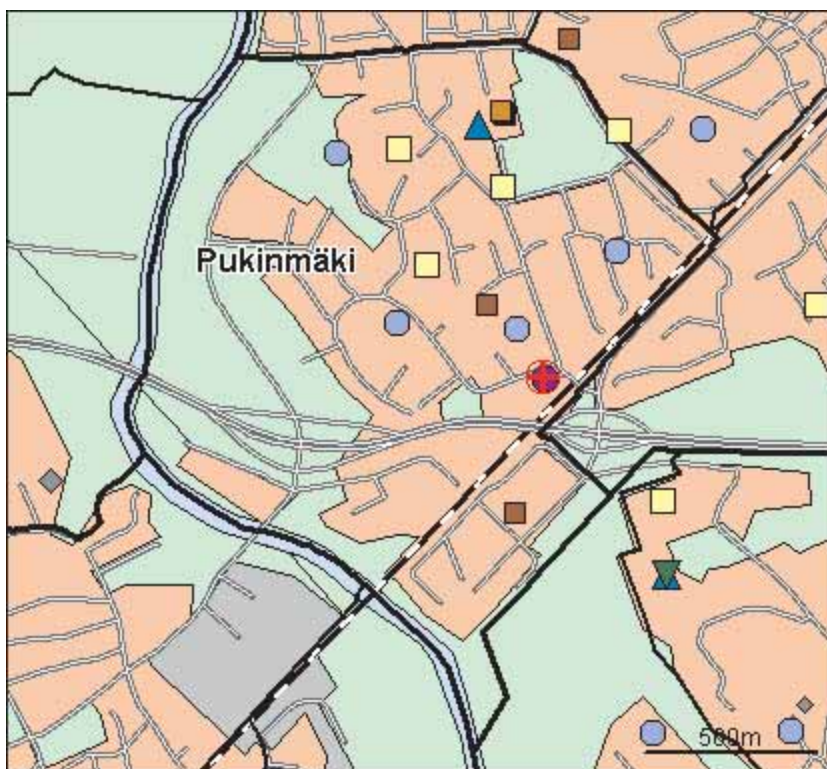


Pukinmäki kuuluu Helsingin pitäjän vanhimpiin kyliin. Pukinmäen kartano on alueen vuosisataisen asutuksen peruja. Pukinmäen aseman tuntumaan palstoitettiin 1910-luvulla omakotialue. Ensimmäiset kerrostalot rakennettiin 1960-luvulla, mutta pääosin alue on rakennettu 1970- ja 1980-luvulla. Kehätien pohjoispuolella asuu 6 500 asukasta eli suurin osa pukinmäkeläisistä. Radan eteläpuolinen, Vantaanjokeen rajoittuva Savelan alue rakennettiin myöhemmin, ja siellä asuu pari tuhatta asukasta. Viimeisimmän, 1990-luvulla valmistuneen Pukinmäen kolmion alueella on tuhatkunta asukasta sekä toimitiloja. Kehätien liikennejärjestelyt ovat muokanneet Pukinmäen ympäristöä viime vuosina huomattavasti.

Pukinmäki on tiivis asuntoalue, jossa kerrostalot sekä vanhat ja uudet omakoti- ja rivitalot muodostavat vaihtelevan ympäristön. Aseman tuntumassa radan molemmin puolin olevien alueiden käyttöä tutkitaan. Tarkoituksena on selkeyttää keskusta-alueita sekä parantaa viihtyisyyttä, jalankulkuyhteyksiä, pysäköintiä ja liikenneturvallisuutta. Ostoskeskuksen tilalle on suunniteltu uudet liiketilat ja asumista.

BOCKSBACKA var en av de äldsta byarna i Helsing socken. De första höghusen byggdes där på 1960-talet, men i huvudsak har området bebyggt under 1970- 80-talet. Största delen - 6 500 – av bocksbackaborna bor norr om Ring I. Sydost om järnvägen i Lerstrand bor kring tvåusen och i det alldeles nya Bocksbackatriangeln ett tusental invånare. Befolkningens socioekonomiska ställning är mycket nära genomsnittet för hela Helsingfors. Andelen barn är något större. Bocksbacka är ett tätbebyggt och varierande bostadsområde. Det nuvarande köpcentrumområdet förnyas och ger rum även för bostäder.

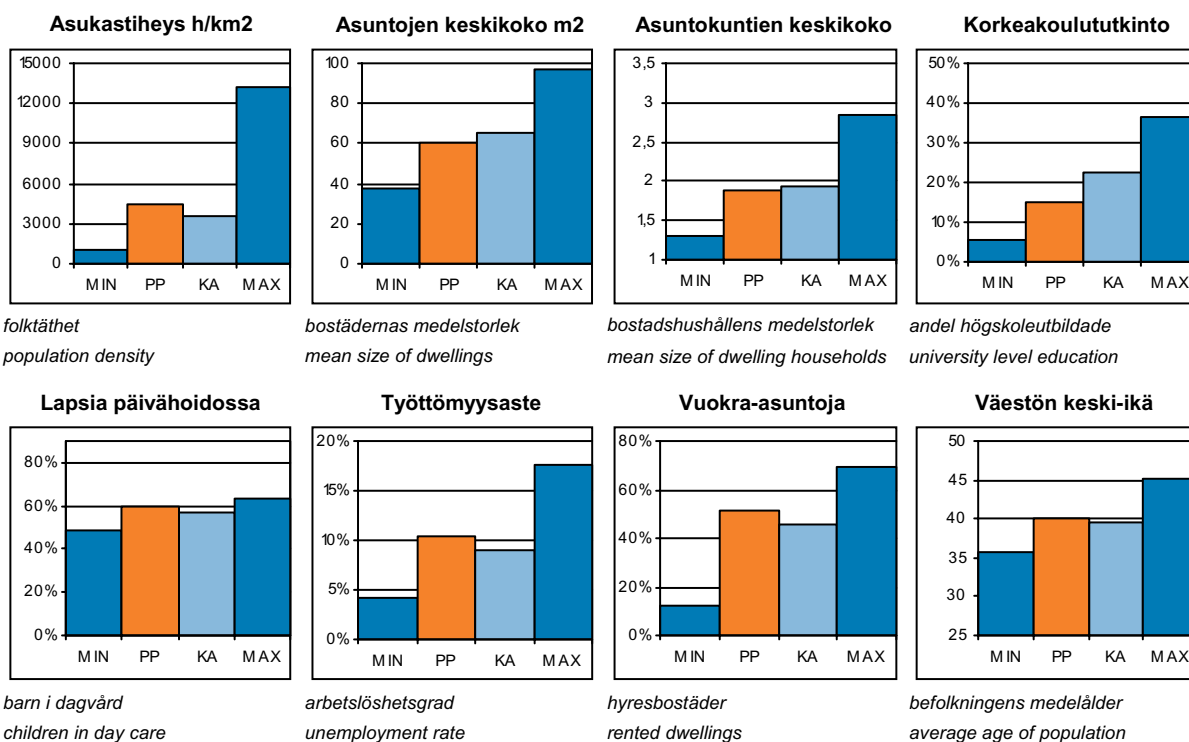
PUKINMÄKI (orig. Bocksbacka) was one of the oldest villages of former Helsing parish. The first blocks of flats were built in the 1960s, but the majority only in the 1970s and 1980s. Most inhabitants, some 6,500, live north of Ring Road I. Savela south-east of the railway has some 2 000 inhabitants and the new area of the Pukinmäki triangle has around 1,000. The socio-economic status of the population is very close to the city average, and the proportion of children somewhat greater. Pukinmäki is a densely constructed and varied suburb. The shopping centre area is going to be revamped, giving room for housing, too.



- Kirjas to
- Koulu, ala-aste
- Erikois- ja yksityiskoulu
- Koulu, lukio
- Koulu, yläaste
- Kulttuurikeskus
- Leikki puisto
- Nuorisotila
- Päiväkoti
- Terveys asema
- Terveyskeskus alirakennus
- Yhteinen väestösuoja
- Yleinen väestösuoja

© Copyright Helsingin kaupunki, Kaupunkimittausosasto 041§/2003

© Genimap Oy, Lupa L6285/05



PP = Peruspiirin arvo  
KA = Kaupungin peruspiirien keskiarvo

MIN = Peruspiirien pienin arvo  
MAX = Peruspiirien suurin arvo

# 502 Pukinmäen peruspiiri

## ALUEET Väestö 1.1.2005 Työpaikat 31.12.2003

Områden District

Alue:	Maapinta-ala km2:	Asukkaat:	Työpaikat:
370 Pukinmäki	1,91	8450	1637
<b>Yhteensä:</b>	<b>1,91</b>	<b>8450</b>	<b>1637</b>

## ÄIDINKIELI JA KANSALAISSUUS 1.1.2005

Modersmål och nationalitet Mother tongue and nationality

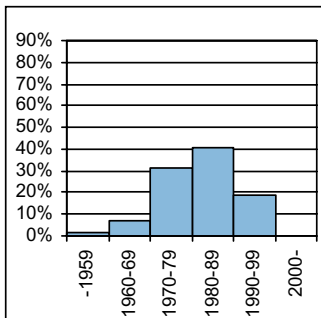
Suomenkieliset:	7 567	89,6 %
Ruotsinkieliset:	237	2,8
Muun kieliset:	646	7,6
Ulkomaalaiset:	475	5,6
Ulkomaalaistaustaiset:	705	8,3
H:gissä syntyneitä:	3 649	43,2

## VÄESTÖNMUUTOKSET 2004

Befolkningsförändringar Vital statistics

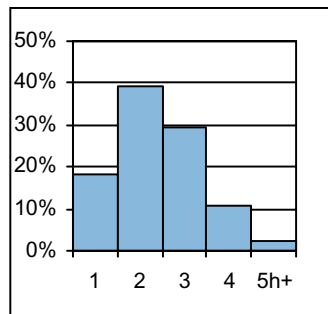
Syntyneet lkm:	76	8,8 / 1000 as.
Kuolleet lkm:	67	7,8
Muutto alueelle lkm:	1 029	119,8
Muutto alueelta lkm:	1 119	130,3

### Asuntokannan ikä



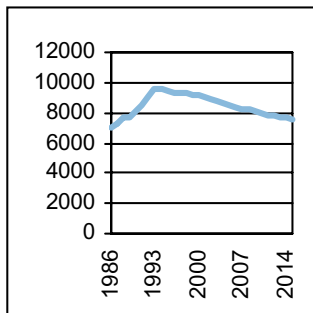
bostadsbeståndets ålder  
age of dwelling stock

### Huoneistotyytit



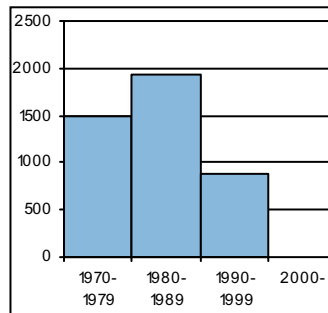
länghetstyper  
types of dwellings

### Väestö



befolkning  
population

### Asuntotuotanto



bostadsproduktion  
housing production

## ALUESUHDELUKUJA 1.1.2005

Lokala tätheter Area ratios

Asukkaita/km2:	4 424
Työpaikkoja/km2:	857
Kerrosala/ha:	2 238

## IKÄRAKENNE 1.1.2005

Ålderstrukturen Age structure %

0-6v:	520	6,2
7-15v:	778	9,2
16-18v:	293	3,5
19-24v:	843	10
25-39v:	1 655	19,6
40-64v:	3 146	37,2
65+ v:	1 215	14,4

## PERHEET JA ASUNTOKUNNAT 1.1.2005

Familjer och bostadshushåll

Families and households

Asuntokuntien lkm:	4 479
Asuntokuntien keskipkoko:	1,89
1-hengen asuntokuntia:	2 095
Perheiden lkm:	2 238
Lapsiperheiden lkm:	1 222
Perheiden keskipkoko:	2,64

## KOULUTUSASTE 31.12.2003

Utbildningsgrad Level of education %

15v täytt lkm:	7 322	
Enint perusaste:	2 722	37,2
Keskiaaste:	2 562	35
Alin korkea-aste:	933	12,7
Korkeakoulututkinto:	1 105	15,1
Lukiota käyvät ja osuus16-18v:	191	65

## TULOTASO 2003

Inkomster Income

Tulot/asukas €	18 304
Tulot/työvoima €	26 733
Tulot/asuntokunta €	35 031

## ASUMISOLOT 31.12.2003

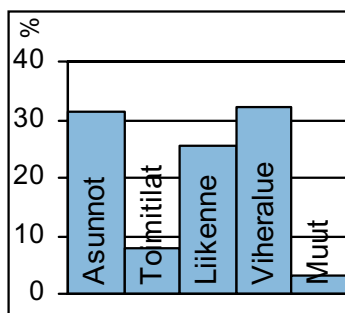
Boende Housing

Asuntojen keskipkoko m2:	60,3
Asumisväljyys m2/asukas:	32
Asumistiheys huonetta/hen	1,29

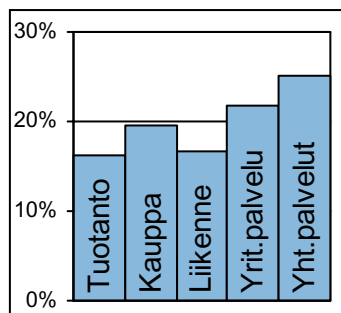
## ASUNNOT 31.12.2003

Bostäder Dwellings %

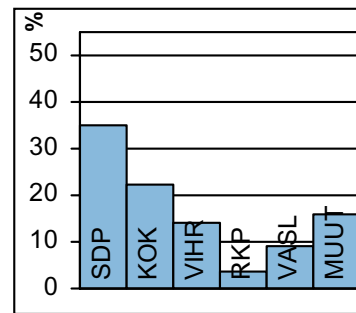
Asuntoja yhteensä:	4 742	
Pientaloasuntoja:	468	9,9
Vuokra-asuntoja:	2 422	51,1
Aravavuokra-asuntoja:	1 660	35,0

**Maankäyttö**

markanvändning  
land use

**Työpaikat**

jobb  
jobs

**Kunnallisvaalit**

kommunalval  
municipal elections

**TOIMITILARAKENNUKSET 1.1.2005**

Verksamhetslokaler Business premises	kerrosala 1000 m2	%
Toimitilarakennukset yhteensä:	78	
Liikerakennukset:	25	31,5
Julkiset rakennukset:	26	33,5
Teollisuus- ja varastorakennukset:	14	18,1
Muut rakennukset:	13	17,0

**LASTEN PÄIVÄHOITO 2004**

Barn dagvård Child day care	lkm	/100 lasta
Päiväkoteja:	6	
Lapsia päiväkotihoidossa yhteensä:	248	
Kokopäivähoidossa:	234	53,2
Osapäivähoidossa:	14	3,2
Kunnallinen perhepäivähoito:		
Lapsia perhepäivähoidossa yhteensä:	32	
Kokopäivähoidossa:	29	6,6
Osapäivähoidossa:	3	0,7
Lapsia koti/lyks.hoidon tuen piirissä:	171	

**KOULUT 2005**

Skolor Schools	kouluja	oppilaita
Suomenkielinen ala-aste:	2	536
Suomenkielinen yläaste:	1	346
Ruotsinkielinen ala-aste:	0	0
Ruotsinkielinen yläaste:	0	0
Lukio:	0	0
Erikoiskoulut:	0	0
Suomenkielinen iltapäivähoito:		110
Ruotsinkielinen iltapäivähoito:		0

**KUNNALLISET TERVEYSPALVELUT 2004**

Kommunal hälsovård Municipal health care	lkm	/asukas
Avohoitokäynnit yhteensä:	70 858	8,2
Perusterveydenhuolto:	59 491	6,9
Erikoissairaanhoido:	11 367	1,3

**SOSIAALIPALVELUT 2004**

Socialservice Social welfare	lkm	/1000
Toimeentulotuen saajia:	1 006	119,1
Lastensuojelun asiakkaita, 0-17v:	142	96,3
Perheneuvoloiden asiakkaat, 0-17v:	39	26,5

**TYÖTTÖMYYS 2004**

Arbetslöshet Unemployment	%
Työttömyysaste:	10,3
Pitkäaikaistyöttömyys:	30,3
Nuorisotyöttömyys:	9,4
Työllisyysaste (2003):	68,0

**PALVELUPISTEET 2005**

Service ställen Service places	lkm
Kirjasto:	1
Terveysasema:	1
Leikkipuisto:	2
Uimahalli:	0
Muu sisäliikuntatila:	6
Urheilukenttä:	1
Kirkko:	0
Posti:	1
KELA:n toimisto:	0
Apteekki:	1
Alko:	0
Päivittäistavarakaupat:	4
Muut vähittäiskaupat:	12
Ravintolat ja kahvilat:	11

**ULKOILU 2005**

Uterekreation Outdoor recreation	
Puistoa, ha:	45
Metsää, ha:	15
Uimaranta, kpl:	1

**LIIKENNE 2000-05**

Trafic Traffic	
Jalankulkuonnettomuuksia keskim/vuosi:	0,8