

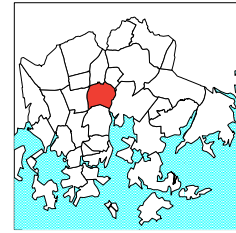
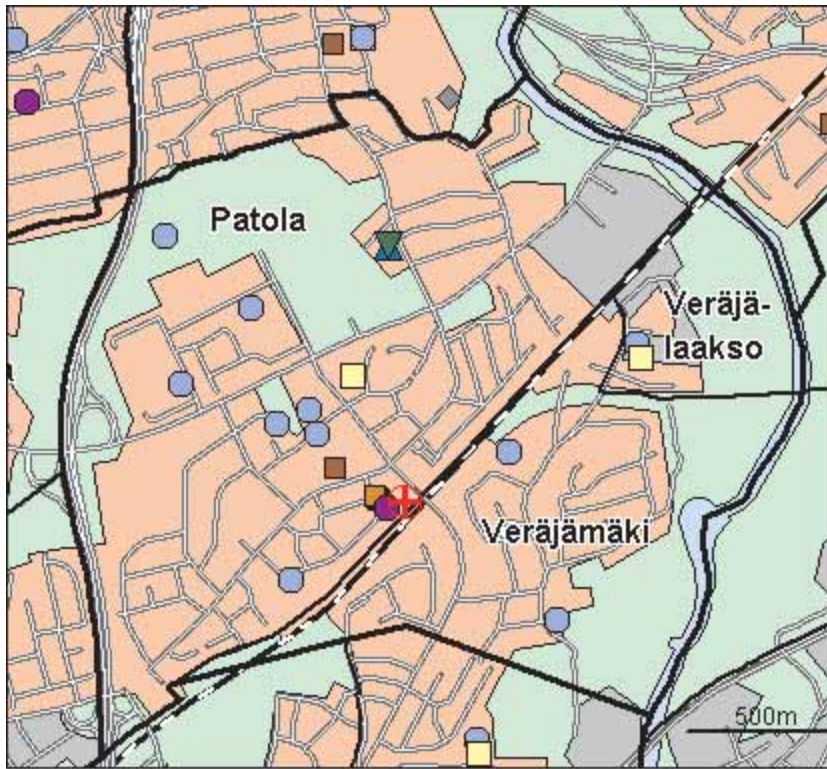


Helsingin pitäjään kuuluneesta Oulunkylästä lohkottiin tontteja huviloiksi jo 1800-luvulla kaupungin virkamiesperheille. Aseman valmistuttua 1881 asunnot muuttuivat nopeasti ympärivuotisiksi. Vuonna 1921 Oulunkylästä tuli itsenäinen kunta. Huvilarakentaminen tuotti monipuolista ympäristöä, jossa nikkarityyli ja Terijoelta siirretyt huvilat vaihtelivat. Värikkäässä yhdyskunnassa asui paljon taiteilijoita. Vuoden 1946 alueliitoksen jälkeen kunta kaavoitettiin pääasiassa omakotialueiksi ja väljiksi kerrostalokortteleiksi. 1970-luvulla nousi Mestarintien pohjoispuolelle ajalleen tyypillinen Patolan kerrostaloalue. 1980-luvun lopulla rakennettiin Oulunkylään paljon, tyhjät tontit etenkin Veräjämäen osa-alueella täyttyivät suurista omakoti- ja rivitaloista. Uusin asuntoalue on 1990-luvulla valmistunut Veräjälakso, Oulunkylän siirtolapuutarhaan rajoittuva noin 1 500 asukkaan kerrostaloalue.

Väestön koulutus- ja tulotaso on varsin lähellä kaupungin keskiarvoa. Oulunkylässä sijaitsee Helsingin suurin vanhainkoti, Kustaankartano. Vantaanjoki rantapuistoinen ja ulkoilureitteinen sekä Pikkukosken uimaranta ovat tärkeimmät virkistysalueet Oulunkylässä. Urheilupuistossa voidaan luistella jo lokakuussa tekojääkentällä, joka oli ensimmäinen Helsingissä.

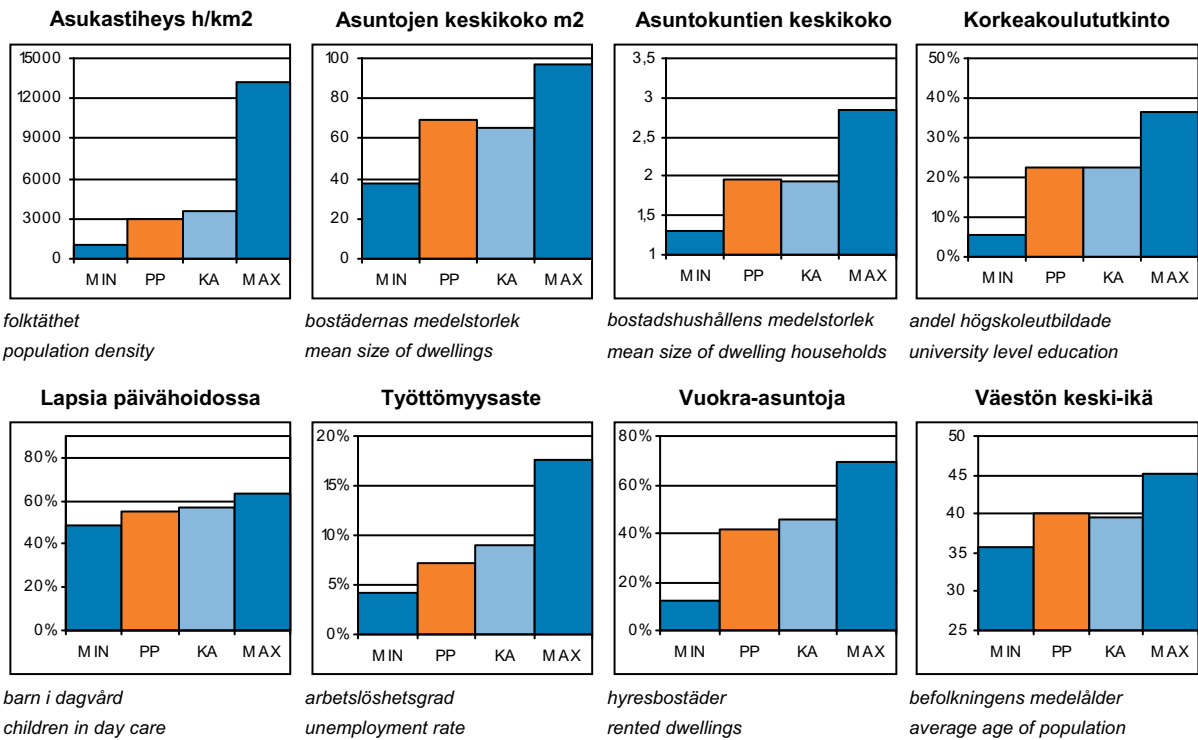
ÅGDELBY distrikt. Redan på 1800-talet uppstod en varierad villabebyggelse i Åggelby. En del av dessa småhus står ännu kvar mellan höghuskvarteren. Mot slutet av 1980-talet byggdes mycket i Åggelby, i synnerhet de tomma tomterna i Grindsbacka fylldes med stora villor och radhus. Gustafgård Åldringshem ligger i Åggelby. Strandparkerna och friluftsstråken vid Vanda å är de viktigaste rekreationsområdena. I idrottsparken ligger bl. a. en av Helsingfors två konstisbanor. I Grinddal, intill koloniträdgården, har nyligen ett höghusområde för 1 500 invånare blivit färdigt. Åggelbys invånares utbildnings- och inkomstnivå ligger mycket nära stadens medeltal.

A varied villa settlement came about in OULUNKYLÄ already in the 19th century. Some of the old houses still stand among the modern blocks of flats. In the late 1980s, construction was lively in Oulunkylä, and the empty grounds in Veräjämäki especially were filled with detached and terraced houses. Kustaankartano nursing home lies in the district. The forests and parks along Vantaanjoki river form the most important recreational zone in the area. Oulunkylä sports park is home to one of Helsinki's two bandy-size artificial skating rinks. In Veräjälakso, next to the allotment garden, a new housing estate for 1,500 inhabitants has recently been completed. The level of education and income of Oulunkylä's residents is very near the city average.



- Kirjas to
- Koulu, ala-aste
- Erkois- ja yksityiskoulu
- Koulu, lukio
- Koulu, yläaste
- Kulttuurikeskus
- Leikki puisto
- Nuorisotila
- Päiväkoti
- Terveysasema
- Terveyskeskuksen alue
- Yhteinen väestösuoja
- Yleinen väestösuoja

© Copyright Helsingin kaupunki, Kaupunkimittausosasto 0415/2003  
 © Genimap Oy, Lupa L6285/05



PP = Peruspiirin arvo  
 KA = Kaupungin peruspiirien keskiarvo

MIN = Peruspiirien pienin arvo  
 MAX = Peruspiirien suurin arvo

## ALUEET Väestö 1.1.2005 Työpaikat 31.12.2003

Områden District

Alue:	Maapinta-ala km2:	Asukkaat:	Työpaikat:
284 Patola	2,98	9396	5882
285 Veräjämäki	1,20	2849	507
287 Veräjälakso	0,33	1411	40
<b>Yhteensä:</b>	<b>4,51</b>	<b>13656</b>	<b>6429</b>

## ÄIDINKIELI JA KANSALAISSUUS

1.1.2005

Modersmål och nationalitet Mother tongue and nationality

Suomenkieliset:	12 527	91,7	%
Ruotsinkieliset:	544	4,0	
Muun kieliset:	585	4,3	
Ulkomaalaiset:	429	3,1	
Ulkomaalaistaustaiset:	707	5,2	
H:gissä syntyneitä:	6 163	45,1	

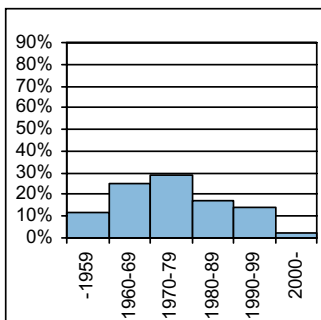
## VÄESTÖNMUUTOKSET

2004

Befolkningsförändringar Vital statistics

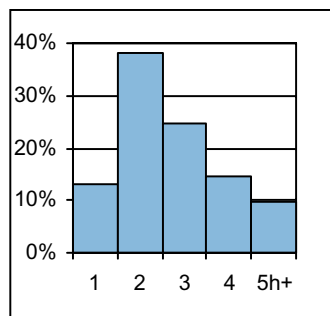
Syntyneet lkm:	158	11,4	/ 1000 as.
Kuolleet lkm:	115	8,3	
Muutto alueelle lkm:	1 646	119,2	
Muutto alueelta lkm:	1 711	123,9	

### Asuntokannan ikä



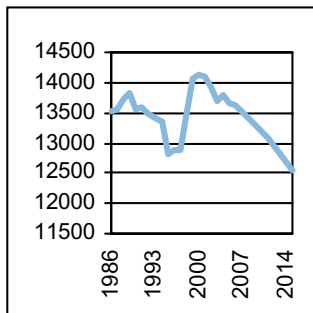
bostadsbeståndets ålder  
age of dwelling stock

### Huoneistotyytit



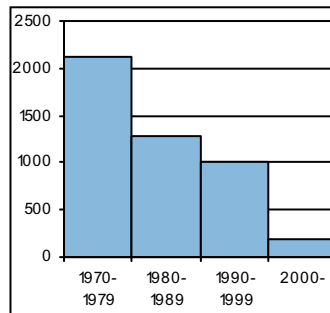
lägenhetstyper  
types of dwellings

### Väestö



befolkning  
population

### Asuntotuotanto



bostadsproduktion  
housing production

## ALUESUHDELUKUJA

1.1.2005

Lokala tätheter Area ratios

Asukkaita/km2:	3 028
Työpaikkoja/km2:	1 425
Kerrosala/ha:	1 888

## IKÄRAKENNE

1.1.2005

Ålderstrukturen Age structure

Ikäryhmä	Lukumäärä	Prosentti
0-6v:	968	7,1
7-15v:	1 375	10,1
16-18v:	447	3,3
19-24v:	1 000	7,3
25-39v:	2 907	21,3
40-64v:	4 843	35,5
65+ v:	2 116	15,5

## PERHEET JA ASUNTOKUNNAT

1.1.2005

Familjer och bostadshushåll

Families and households

Asuntokuntien lkm:	6 912
Asuntokuntien keskikoko:	1,96
1-hengen asuntokuntia:	3 063
Perheiden lkm:	3 672
Lapsiperheiden lkm:	1 999
Perheiden keskikoko:	2,71

## KOULUTUSASTE

31.12.2003

Utbildningsgrad Level of education

15v täytt lkm:	12 160	%
Enint perusaste:	4 010	33
Keskiaaste:	3 825	31,5
Alin korkea-aste:	1 582	13
Korkeakoulututkinto:	2 743	22,6
Lukiota käyvät ja osuus 16-18v:	311	69,4

## TULOTASO

2003

Inkomster Income

Tulot/asukas €	22 108
Tulot/työvoima €	32 215
Tulot/asuntokunta €	43 894

## ASUMISOLOT

31.12.2003

Boende Housing

Asuntojen keskikoko m2:	69,6
Asumisväljyys m2/asukas:	35,3
Asumistiheys huonetta/hen	1,4

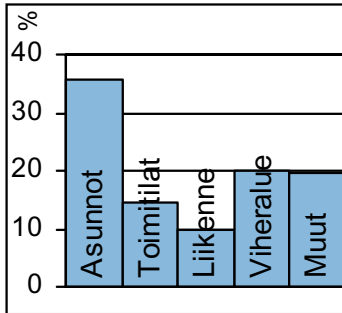
## ASUNNOT

31.12.2003

Bostäder Dwellings

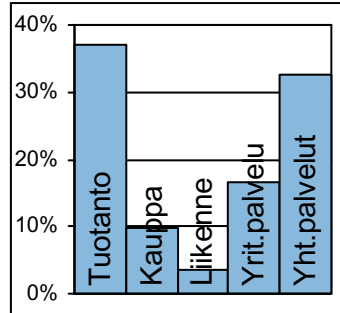
Asuntojen tyyppi	Lukumäärä	Prosentti
Asuntoja yhteensä:	7 266	%
Pientaloasuntoja:	1 506	20,7
Vuokra-asuntoja:	3 054	42,0
Aravavuokra-asuntoja:	1 162	16,0

**Maankäyttö**



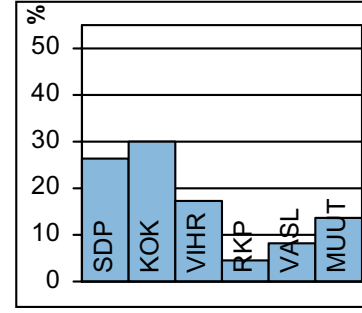
markanvändning  
land use

**Työpaikat**



jobb  
jobs

**Kunnallisvaalit**



kommunalval  
municipal elections

**TOIMITILARAKENNUKSET 1.1.2005**

Verksamhetslokaler Business premises	kerrosala 1000 m2	%
Toimitilarakennukset yhteensä:	230	
Liikerakennukset:	94	41,0
Julkiset rakennukset:	102	44,2
Teollisuus- ja varistorakennukset:	23	10,0
Muut rakennukset:	11	4,7

**TYÖTTÖMYYS 2004**

Arbetslöshet Unemployment	%
Työttömyysaste:	7,2
Pitkäaikaistyöttömyys:	30,2
Nuorisotyöttömyys:	5,9
Työllisyysaste (2003):	71,4

**LASTEN PÄIVÄHOITO 2004**

Barn dagvård Child day care	lkm	/100 lasta
Päiväkoteja:	11	
Lapsia päiväkotihoidossa yhteensä:	450	
Kokopäivähoidossa:	395	48,9
Osapäivähoidossa:	55	6,8
Kunnallinen perhepäivähoito:		
Lapsia perhepäivähoidossa yhteensä:	50	
Kokopäivähoidossa:	48	5,9
Osapäivähoidossa:	2	0,2
Lapsia koti/lyks.hoidon tuen piirissä:	282	

**PALVELUPISTEET 2005**

Service ställen Service places	lkm
Kirjasto:	1
Terveysasema:	1
Leikkipuisto:	1
Uimahalli:	0
Muu sisäliikuntatila:	15
Urheilukenttä:	1
Kirkko:	2
Posti:	2
KELA:n toimisto:	0
Apteekki:	1
Alko:	0
Päivittäistavarakaupat:	9
Muut vähittäiskaupat:	35
Ravintolat ja kahvilat:	16

**KOULUT 2005**

Skolor Schools	kouluja	oppilaita
Suomenkielinen ala-aste:	1	700
Suomenkielinen yläaste:	1	480
Ruotsinkielinen ala-aste:	0	0
Ruotsinkielinen yläaste:	0	0
Lukio:	1	350
Erikoiskoulut:	0	0
Suomenkielinen iltapäivähoito:		135
Ruotsinkielinen iltapäivähoito:		0

**ULKOILU 2005**

Uterekreation Outdoor recreation	
Puistoa, ha:	39
Metsää, ha:	92
Uimaranta, kpl:	1

**KUNNALLISET TERVEYSPALVELUT 2004**

Kommunal hälsovård Municipal health care	lkm	/asukas
Avohoitokäynnit yhteensä:	82 861	6
Perusterveydenhuolto:	62 935	4,6
Erikoissairaanhoito:	19 926	1,4

**LIIKENNE 2000-05**

Trafic Traffic	
Jalankulkuonnettomuuksia keskim/vuosi:	2

**SOSIAALIPALVELUT 2004**

Social service Social welfare	lkm	/1000
Toimeentulotuen saajia:	1 300	95,2
Lastensuojelun asiakkaita, 0-17v:	246	92,9
Perheneuvoloiden asiakkaat, 0-17v:	66	24,9