



Vanhakaupunki on saanut nimensä siitä, että Vantaanjoen suulle perustettiin alkuperäinen Helsinki vuonna 1550. Täältä kaupunki siirrettiin nykyiselle paikalleen Vironniemelle 1640. Vanhasta asutuksesta on vain arkeologisia löytöjä, nykyään alueella on mm. kaupungin ensimmäisen vesilaitoksen tuotantorakennuksia, joissa sijaitsee mm. Tekniikan museo.

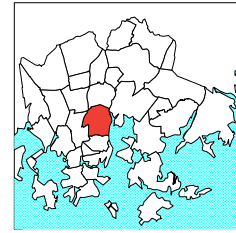
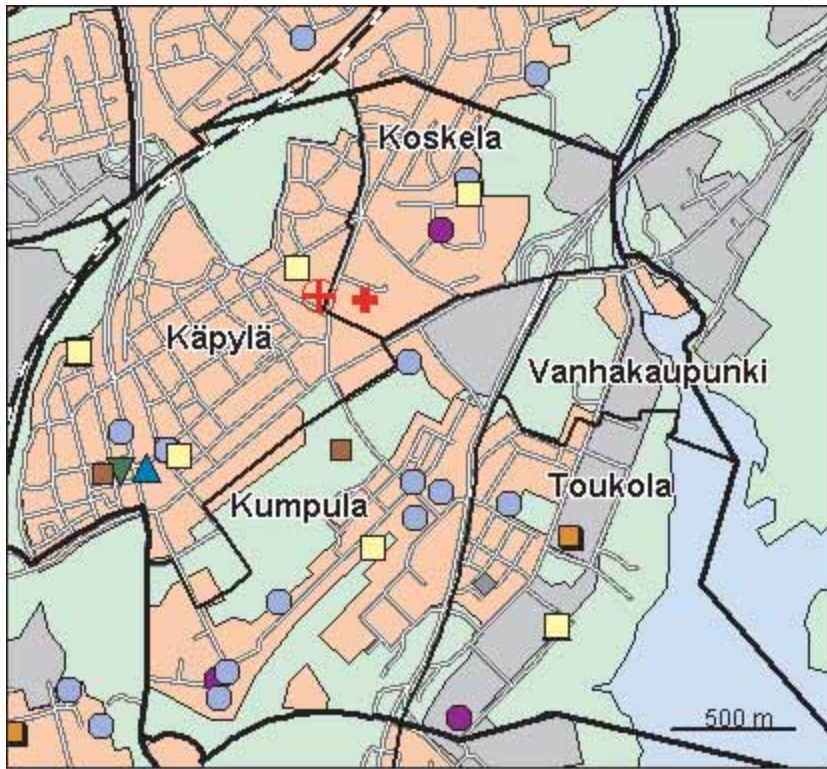
Toukola on pääosin 1920- ja 1930-luvuilla rakennettua puutaloaluetta, jota reunustaa Hämeentien varren 1950-luvulla rakennetut kerrostalot. Arabian tehdasalue vanhoine työväenasuntoineen on ensimmäinen ja kuuluisin alueen tehtaista. Kumpulän vanhaa puutaloaluetta on täydennetty viime vuosina mm. yliopiston laitoksilla.

Puu-Käpylä rakennettiin 1920-luvulla työväen "huvila-alueeksi". Perusparannettua aluetta pidetään Helsingin arkkitehtonisesti parhaana puutaloalueena. Taivaskalliolla on edelleen nähtävissä yksi Helsingin ilmapuolustuksen tärkeistä tykkipattereista. Uudempaa asutusta Käpylässä ovat 1930-luvun funktisalue Olympiakylä, ja sitä vastapäätä vuoden 1952 Olympialaisiin valmistunut Kisakylä. Koskelän omakotialuetta alettiin rakentaa 1930-luvun lopulla, ja kerrostalot on rakennettu 1960- ja 1970-luvulla. Koskela itäpuoli täydentyy 250 asukaan pientaloalueella. Koskelän sairaala on kaupungin suurin vanhusten sairaala.

Arabianrantaan rakennetaan kantakaupungin uusinta, noin 7 000 asukkaan asuntoaluetta. Helsingin uusi taideteollisuuskeskus on sijoittunut Arabian rakennusryhmään sekä vanhaan verkatehtaaseen. Sen ympärille muodostuu taideteollisuus-alan yritysten työpaikkakeskittymä, joka tulee koostumaan noin 5 000 työpaikasta. Rantaan rakennetaan koko kaupunginosan laajuinen puistoalue.

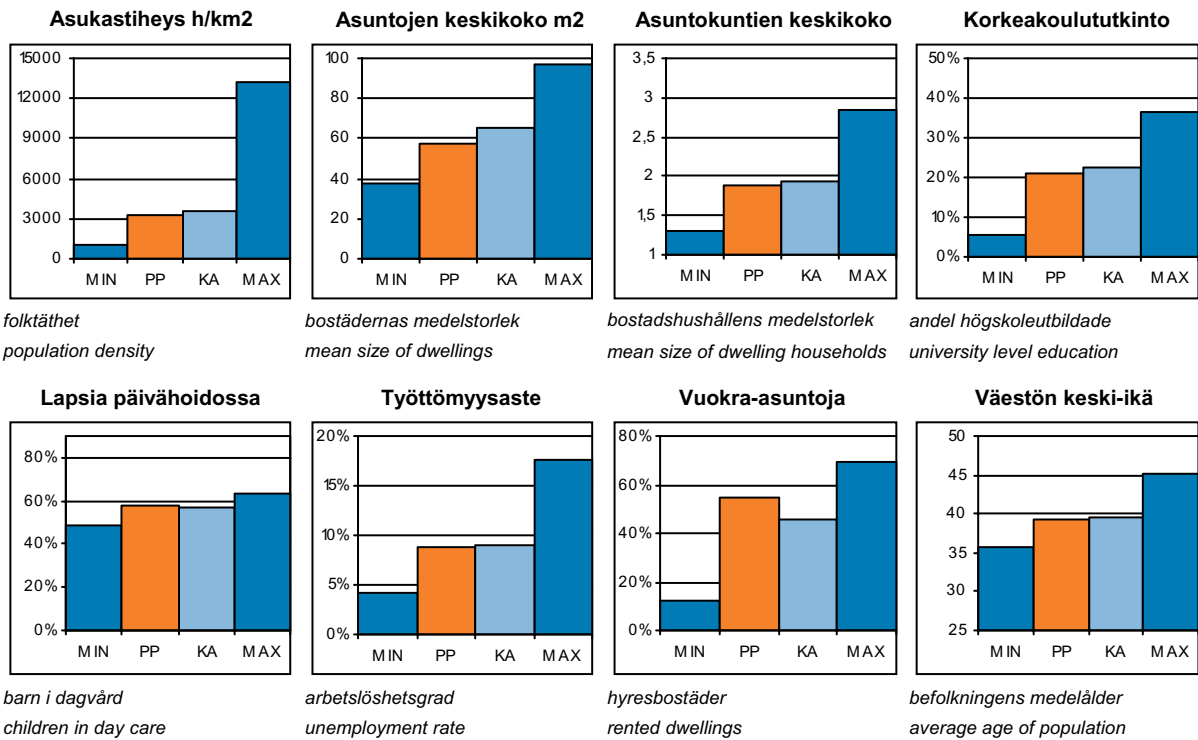
GAMMELSTADEN vid Vanda ås mynning är stället där Helsingfors grundlades år 1550. Nu kantas forsen av gamla industribyggnader med bl. a. ett museum för teknik. I Majstad ligger den berömda Arabia porslinsfabrik, numera nedlagd. I den och den gamla klädesfabriken är Helsingfors nya konstindustricentrum inrymt, och i området byggs det framtidsbetonade nya bostadsområdet Arabiastranden för 7000 invånare. Trähusområdet i Gumtäkt har under senare år byggts ut bl.a. med universitetets institutioner. Trä-Kottby, byggt på 1920-talet, anses vara Helsingfors arkitektoniskt bästa trähusområde. I Kottby finns Olympiabyn, ett bostadsområde i funktis byggt på 1930-talet inför de olympiska spelen.

VANHAKAUPUNKI at the mouth of river Vantaa is the place where Helsinki was originally founded by Swedish king Gustav Vasa in 1550. The rapids are rimmed with old buildings including a museum of technology. In Toukola lies the famous old Arabia china factory, now closed. In its premises a new centre for industrial arts is located, and nearby a future-oriented housing development for 7,000 is being built. In Kumpula, the University of Helsinki is building new premises. Puu-Käpylä is considered Helsinki's architecturally most interesting wooden house area. The Olympic Village, a development built in the 1930s for accommodation during the Helsinki Olympics, lies in Käpylä.



- Kirjas to
- Koulu, ala-aste
- Erikois- ja yksityiskoulu
- Koulu, lukio
- Koulu, yläaste
- Kulttuurikeskus
- Leikki puisto
- Nuorisotila
- Päiväkoti
- Terveysasema
- Terveyskeskuksen sairaala
- Yhteinen väestösuoja
- Yleinen väestösuoja

© Copyright Helsingin kaupunki, Kaupunkimittausosasto 041§/2003
 © Genimap Oy, Lupa L6285/05



PP = Peruspiirin arvo
 KA = Kaupungin peruspiirien keskiarvo

MIN = Peruspiirien pienin arvo
 MAX = Peruspiirien suurin arvo

ALUEET Väestö 1.1.2005 Työpaikat 31.12.2003

Områden District

Alue:	Maapinta-ala km2:	Asukkaat:	Työpaikat:
230 Toukola	0,94	3177	2294
240 Kumpula	1,53	3681	1792
250 Käpylä	1,82	7563	2471
260 Koskela	0,77	3238	1384
270 Vanhakaupunki	0,32	231	872
Yhteensä:	5,38	17890	8813

ÄIDINKIELI JA KANSALAISSUUS

1.1.2005

Modersmål och nationalitet Mother tongue and nationality

Suomenkieliset:	16 201	90,6	%
Ruotsinkieliset:	768	4,3	
Muun kieliset:	921	5,2	
Ulkomaalaiset:	724	4,0	
Ulkomaalaistaustaiset:	1 101	6,2	
H:gissä syntyneitä:	8 261	46,2	

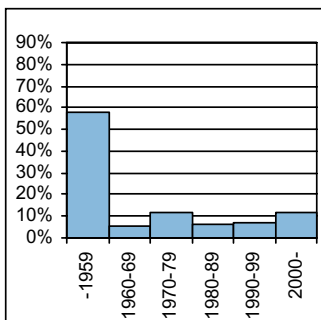
VÄESTÖNMUUTOKSET

2004

Befolkningsförändringar Vital statistics

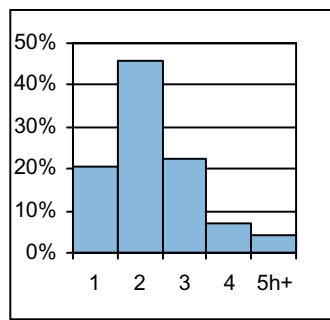
Syntyneet lkm:	228	13,1	/ 1000 as.
Kuolleet lkm:	183	10,5	
Muutto alueelle lkm:	2 934	168,5	
Muutto alueelta lkm:	2 502	143,7	

Asutokannan ikä



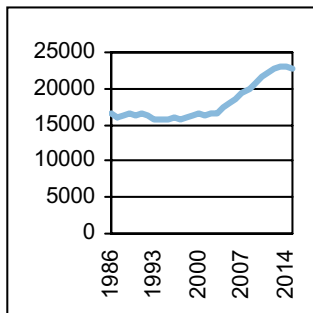
bostadsbeståndets ålder
age of dwelling stock

Huoneistotyytit



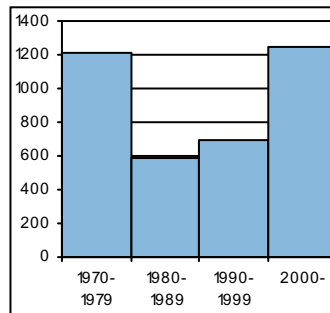
lägenhetstyper
types of dwellings

Väestö



befolkning
population

Asuntotuotanto



bostadsproduktion
housing production

ALUESUHDELUKUJA

1.1.2005

Lokala tätheter Area ratios

Asukkaita/km2:	3 325
Työpaikkoja/km2:	1 638
Kerrosala/ha:	2 537

IKÄRAKENNE

1.1.2005

Ålderstrukturen Age structure

Ikäryhmä	Henkilöitä	Prosentti
0-6v:	1 287	7,2
7-15v:	1 557	8,7
16-18v:	455	2,5
19-24v:	1 597	8,9
25-39v:	4 572	25,6
40-64v:	5 768	32,2
65+ v:	2 654	14,8

PERHEET JA ASUNTOKUNNAT

1.1.2005

Familjer och bostadshushåll

Families and households

Asuntokuntien lkm:	9 306
Asuntokuntien keskikoko:	1,87
1-hengen asuntokuntia:	4 488
Perheiden lkm:	4 467
Lapsiperheiden lkm:	2 364
Perheiden keskikoko:	2,64

KOULUTUSASTE

31.12.2003

Utbildningsgrad Level of education

15v täytt lkm:	15 099	%
Enint perusaste:	5 368	35,6
Keskiaste:	5 139	34
Alin korkea-aste:	1 440	9,5
Korkeakoulututkinto:	3 152	20,9
Lukiota käyvät ja osuus 16-18v:	298	64,6

TULOTASO

2003

Inkomster Income

Tulot/asukas €	18 714
Tulot/työvoima €	27 464
Tulot/asutokunta €	35 153

ASUMISOLOT

31.12.2003

Boende Housing

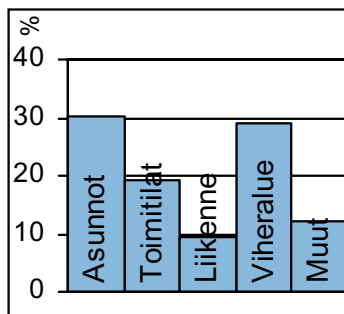
Asuntojen keskikoko m2:	57,7
Asumisväljyys m2/asukas:	30,8
Asumistiheys huonetta/hen	1,23

ASUNNOT

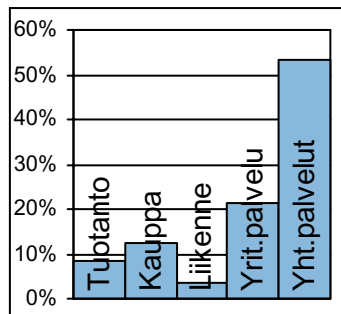
31.12.2003

Bostäder Dwellings

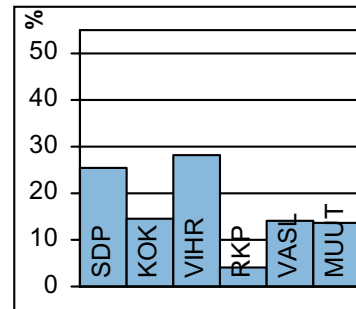
Asuntoja yhteensä:	9 505	%
Pientaloasuntoja:	859	9,0
Vuokra-asuntoja:	5 162	54,3
Aravavuokra-asuntoja:	3 024	31,8

Maankäyttö

markanvändning
land use

Työpaikat

jobb
jobs

Kunnallisvaalit

kommunalval
municipal elections

TOIMITILARAKENNUKSET 1.1.2005

Verksamhetslokaler Business premises	kerrosala 1000 m2	%
Toimitilarakennukset yhteensä:	644	
Liikerakennukset:	99	15,4
Julkiset rakennukset:	257	39,9
Teollisuus- ja varastorakennukset:	217	33,7
Muut rakennukset:	71	11,0

LASTEN PÄIVÄHOITO 2004

Barn dagvård Child day care	lkm	/100 lasta
Päiväkoteja:	15	
Lapsia päiväkotihoidossa yhteensä:	668	
Kokopäivähoidossa:	588	55,5
Osapäivähoidossa:	80	7,6
Kunnallinen perhepäivähoito:		
Lapsia perhepäivähoidossa yhteensä:	25	
Kokopäivähoidossa:	24	2,3
Osapäivähoidossa:	1	0,1
Lapsia koti/lyks.hoidon tuen piirissä:	379	

KOULUT 2005

Skolor Schools	kouluja	oppilaita
Suomenkielinen ala-aste:	4	868
Suomenkielinen yläaste:	3	599
Ruotsinkielinen ala-aste:	1	120
Ruotsinkielinen yläaste:	0	0
Lukio:	2	790
Erikoiskoulut:	0	0
Suomenkielinen iltapäivähoito:		219
Ruotsinkielinen iltapäivähoito:		20

KUNNALLISET TERVEYSPALVELUT 2004

Kommunal hälsovård Municipal health care	lkm	/asukas
Avohoitokäynnit yhteensä:	110 177	6,3
Perusterveydenhuolto:	82 051	4,7
Erikoissairaanhoido:	28 126	1,6

SOSIAALIPALVELUT 2004

Social service Social welfare	lkm	/1000
Toimeentulotuen saajia:	1 597	89,3
Lastensuojelun asiakkaita, 0-17v:	232	73,1
Perheneuvoloiden asiakkaat, 0-17v:	82	25,8

TYÖTTÖMYYS 2004

Arbetslöshet Unemployment	%
Työttömyysaste:	8,8
Pitkäaikaistyöttömyys:	27,6
Nuorisotyöttömyys:	5,3
Työllisyysaste (2003):	67,4

PALVELUPISTEET 2005

Service ställen Service places	lkm
Kirjasto:	1
Terveysasema:	1
Leikkipuisto:	2
Uimahalli:	0
Muu sisäliikuntatila:	22
Urheilukenttä:	0
Kirkko:	1
Posti:	2
KELA:n toimisto:	1
Apteekki:	2
Alko:	2
Päivittäistavarakaupat:	11
Muut vähittäiskaupat:	54
Ravintolat ja kahvilat:	32

ULKOILU 2005

Uterekreation Outdoor recreation	
Puistoa, ha:	99
Metsää, ha:	127
Uimaranta, kpl:	0

LIIKENNE 2000-05

Trafic Traffic	
Jalankulkuonnettomuuksia keskim/vuosi:	5