



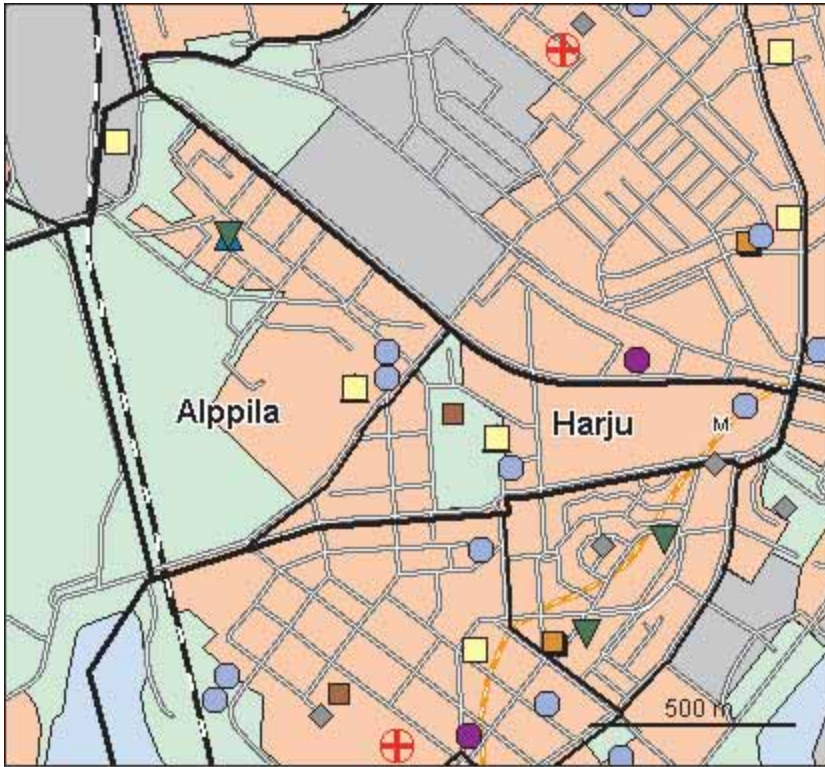
Helsinginkatu erottaa Harjun Kalliosta. Harju on tiiviisti, pääosin 1920 ja -30 -luvulla rakennettu työväen asuinalue. Sörnäisten metroaseman ympäristöä parannettiin 1980-luvulla ja vieressä oleva ns. Kinaporin kortteli rakennettiin valtaosaltaan uudelleen. Harjussa on runsaasti pikkukauppoja ja ravintoloita. Kallion urheilupuiston on tärkeä koko kantakaupungin liikuntapaikka, koska Brahen kentällä on tekojää.

Alppilassa on vielä muutamia alkuperäisiä puutaloja jäljellä, joista useimmat on peruskorjattu. Kirstinkujan varrella on entisöity vuonna 1910 valmistunut kunnallisten työväenasuntojen ryhmä pihapiireineen, osa alueesta on Työväenasuntomuseona. Alppilan yleisilme on vihreämpi kuin Harjussa, lähes puolet pinta alasta on puistoa. Alppilassa sijaitsee valtakunnallisesti merkittävä turistikohde, Linnanmäen huvipuisto, jossa käy vuosittain miljoona huvittelijaa. Alueelle suunnitellaan hotelleja ja vesipuistoa.

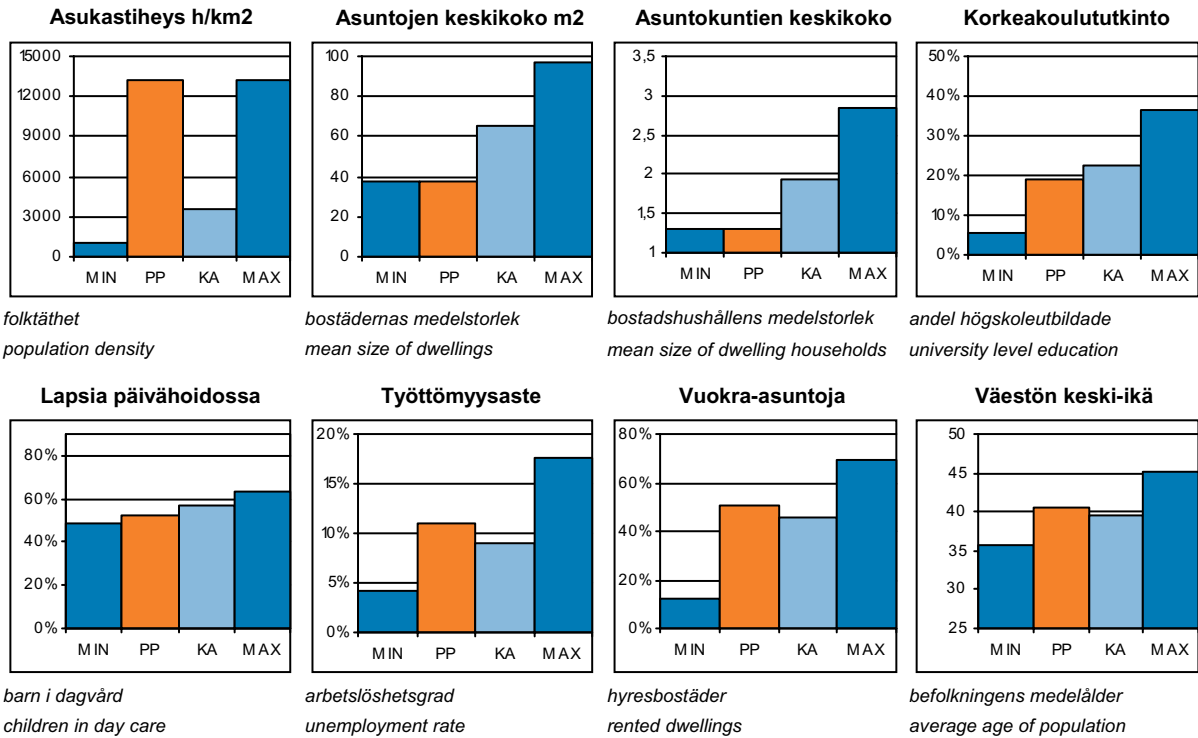
Alppiharjun asunnot ovat pieniä, siksi alue onkin erityisesti nuorten aikuisten kansoittama ja lasten osuus väestöstä on vähäisin Helsingissä. Alppilan ja Vallilan väliselle Pasilan konepaja-alueelle kaavoitetaan suuri asunto- ja työpaikka-alue.

ÅSHÖJDENS distrikt. Det tättbebyggda Ås, byggt på 1920- och 1930-talet, var först en arbetarstadsdel. Området har gott om små butiker och krogar. Berghälls idrottsplan har en av stadens två konstisbanor öppna för allmänheten. I Alphyddan finns ännu några ursprungliga trähus, av vilka man restaurerat en grupp bostadshus byggda för kommunala arbetare år 1910. Det allmänna intrycket i Alphyddan är lägre och grönare än i Ås - nästan hälften av markytan är park. Alphyddan har också en av Finlands största turistattraktioner - nöjesfältet Borgbacken. Bostäderna i Alphyddan är mestadels små, och därför bor där många unga vuxna och många pensionärer. Området har minsta barnandelen i hela staden. Ett stort område för bostäder och arbetsplatser planeras på f.d. verkstadsområdet mellan Alphyddan och Vallgård.

ALPPIHARJU. Densely built Harju sub-district is a former workers' area dating from the 1920s and 1930s, with plenty of small shops and restaurants. Kallio sports field has one of Helsinki's two artificial skating rinks open to afternoon skaters. There are still a few of the original wooden houses remaining in Alppila, including a group of houses built for municipal workers in 1910, which has been restored. The appearance of Alppila is lower and greener than in Harju – almost half of the area consists of parks. Alppila is also home to one of Finland's greatest tourist attractions, the Linnanmäki amusement park. Dwellings are small in Alppiharju, and the proportion of young adults and old people is great. The proportion of children is Helsinki's smallest. A large development with housing and business premises is being planned on the premises of the old railway depot between Alppila and Vallila.



© Copyright Helsingin kaupunki, Kaupunkimittausosasto 041§/2003  
 © Genimap Oy, Lupa L6285/05



PP = Peruspiirin arvo  
 KA = Kaupungin peruspiirien keskiarvo

MIN = Peruspiirien pienin arvo  
 MAX = Peruspiirien suurin arvo

# 302 Alppiharjun peruspiiri

## ALUEET Väestö 1.1.2005 Työpaikat 31.12.2003

Områden District

| Alue:            | Maapinta-ala km <sup>2</sup> : | Asukkaat:    | Työpaikat:  |
|------------------|--------------------------------|--------------|-------------|
| 121 Harju        | 0,27                           | 7237         | 1266        |
| 122 Alppila      | 0,60                           | 4244         | 1715        |
| <b>Yhteensä:</b> | <b>0,87</b>                    | <b>11481</b> | <b>2981</b> |

## ÄIDINKIELI JA KANSALAISSUUS

1.1.2005

Modersmål och nationalitet Mother tongue and nationality

|                        |        |        |
|------------------------|--------|--------|
| Suomenkieliset:        | 10 564 | 92,0 % |
| Ruotsinkieliset:       | 412    | 3,6    |
| Muun kieliset:         | 505    | 4,4    |
| Ulkomaalaiset:         | 434    | 3,8    |
| Ulkomaalaistaustaiset: | 656    | 5,7    |
| H:gissä syntyneitä:    | 3 156  | 27,5   |

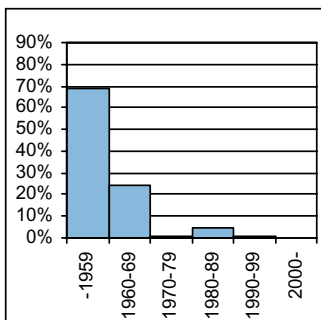
## VÄESTÖNMUUTOKSET

2004

Befolkningsförändringar Vital statistics

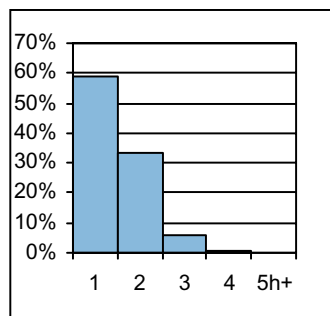
|                      |       |                |
|----------------------|-------|----------------|
| Syntyneet lkm:       | 53    | 4,5 / 1000 as. |
| Kuolleet lkm:        | 107   | 9,2            |
| Muutto alueelle lkm: | 2 249 | 192,8          |
| Muutto alueelta lkm: | 2 614 | 224,1          |

### Asutokannan ikä



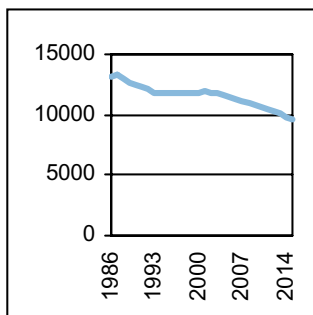
bostadsbeståndets ålder  
age of dwelling stock

### Huoneistotyytit



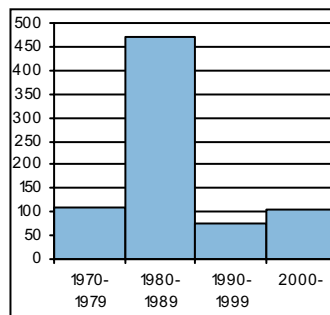
lägenhetstyper  
types of dwellings

### Väestö



befolkning  
population

### Asuntotuotanto



bostadsproduktion  
housing production

## ALUESUHDELUKUJA

1.1.2005

Lokala tätheter Area ratios

|                               |        |
|-------------------------------|--------|
| Asukkaita/km <sup>2</sup> :   | 13 197 |
| Työpaikkoja/km <sup>2</sup> : | 3 426  |
| Kerrosala/ha:                 | 7 949  |

## IKÄRAKENNE

1.1.2005

Ålderstrukturen Age structure

| Ikäryhmä | Henkilö | Prosentti |
|----------|---------|-----------|
| 0-6v:    | 199     | 1,7       |
| 7-15v:   | 142     | 1,2       |
| 16-18v:  | 102     | 0,9       |
| 19-24v:  | 1 721   | 15        |
| 25-39v:  | 4 331   | 37,7      |
| 40-64v:  | 3 417   | 29,8      |
| 65+ v:   | 1 569   | 13,7      |

## PERHEET JA ASUNTOKUNNAT

1.1.2005

Familjer och bostadshushåll

Families and households

|                           |       |
|---------------------------|-------|
| Asuntokuntien lkm:        | 8 637 |
| Asuntokuntien keskipakko: | 1,31  |
| 1-hengen asuntokuntia:    | 6 441 |
| Perheiden lkm:            | 1 815 |
| Lapsiperheiden lkm:       | 445   |
| Perheiden keskipakko:     | 2,2   |

## KOULUTUSASTE

31.12.2003

Utbildningsgrad Level of education

|                                 |        |      |
|---------------------------------|--------|------|
| 15v täytt lkm:                  | 11 330 | %    |
| Enint perusaste:                | 3 280  | 29   |
| Keskiaste:                      | 4 691  | 41,4 |
| Alin korkea-aste:               | 1 182  | 10,4 |
| Korkeakoulututkinto:            | 2 177  | 19,2 |
| Lukiota käyvät ja osuus 16-18v: | 56     | 47,9 |

## TULOTASO

2003

Inkomster Income

|                     |        |
|---------------------|--------|
| Tulot/asukas €      | 19 809 |
| Tulot/työvoima €    | 23 922 |
| Tulot/asuntokunta € | 26 180 |

## ASUMISOLOT

31.12.2003

Boende Housing

|                                       |      |
|---------------------------------------|------|
| Asuntojen keskipakko m <sup>2</sup> : | 38,1 |
| Asumisväljyys m <sup>2</sup> /asukas: | 29,1 |
| Asumistiheys huonetta/hen             | 1,14 |

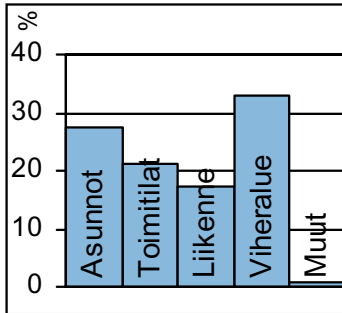
## ASUNNOT

31.12.2003

Bostäder Dwellings

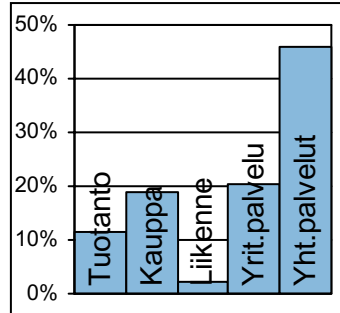
|                       |       |      |
|-----------------------|-------|------|
| Asuntoja yhteensä:    | 9 537 | %    |
| Pientaloasuntoja:     | 58    | 0,6  |
| Vuokra-asuntoja:      | 4 801 | 50,3 |
| Aravavuokra-asuntoja: | 155   | 1,6  |

**Maankäyttö**



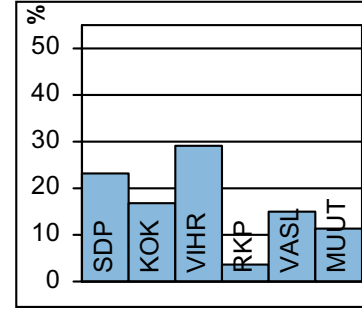
markanvändning  
land use

**Työpaikat**



jobb  
jobs

**Kunnallisvaalit**



kommunalval  
municipal elections

**TOIMITILARAKENNUKSET 1.1.2005**

| Verksamhetslokaler Business premises | kerrosala 1000 m2 | %    |
|--------------------------------------|-------------------|------|
| Toimitilarakennukset yhteensä:       | 165               |      |
| Liikerakennukset:                    | 18                | 10,7 |
| Julkiset rakennukset:                | 102               | 61,5 |
| Teollisuus- ja varastorakennukset:   | 34                | 20,5 |
| Muut rakennukset:                    | 12                | 7,3  |

**TYÖTTÖMYYS 2004**

| Arbetslöshet Unemployment | %    |
|---------------------------|------|
| Työttömyysaste:           | 11,1 |
| Pitkäaikaistyöttömyys:    | 30,4 |
| Nuorisotyöttömyys:        | 4,6  |
| Työllisyysaste (2003):    | 70,2 |

**LASTEN PÄIVÄHOITO 2004**

| Barn dagvård Child day care            | lkm | /100 lasta |
|--|-----|------------|
| Päiväkoteja:                           | 4   |            |
| Lapsia päiväkotihoidossa yhteensä:     | 77  |            |
| Kokopäivähoidossa:                     | 70  | 47,3       |
| Osapäivähoidossa:                      | 7   | 4,7        |
| Kunnallinen perhepäivähoito:           |     |            |
| Lapsia perhepäivähoidossa yhteensä:    | 7   |            |
| Kokopäivähoidossa:                     | 7   | 4,7        |
| Osapäivähoidossa:                      | 0   | 0          |
| Lapsia koti/lyks.hoidon tuen piirissä: | 66  |            |

**PALVELUPISTEET 2005**

| Service ställen Service places | lkm |
|--------------------------------|-----|
| Kirjasto:                      | 0   |
| Terveysasema:                  | 0   |
| Leikkipuisto:                  | 1   |
| Uimahalli:                     | 1   |
| Muu sisäliikuntatila:          | 20  |
| Urheilukenttä:                 | 1   |
| Kirkko:                        | 1   |
| Posti:                         | 0   |
| KELA:n toimisto:               | 0   |
| Apteekki:                      | 3   |
| Alko:                          | 1   |
| Päivittäistavarakaupat:        | 8   |
| Muut vähittäiskaupat:          | 58  |
| Ravintolat ja kahvilat:        | 57  |

**KOULUT 2005**

| Skolor Schools                  | kouluja | oppilaita |
|---------------------------------|---------|-----------|
| Suomenkielinen ala-aste:        | 2       | 384       |
| Suomenkielinen yläaste:         | 2       | 679       |
| Ruotsinkielinen ala-aste:       | 1       | 37        |
| Ruotsinkielinen yläaste:        | 1       | 200       |
| Lukio:                          | 1       | 450       |
| Erikoiskoulut:                  | 0       | 0         |
| Suomenkielinen iltapäivähoito:  |         | 105       |
| Ruotsinkielinen iltapäivähoito: |         | 13        |

**ULKOILU 2005**

| Uterekreation Outdoor recreation |    |
|----------------------------------|----|
| Puistoa, ha:                     | 15 |
| Metsää, ha:                      | 10 |
| Uimaranta, kpl:                  | 0  |

**KUNNALLISET TERVEYSPALVELUT 2004**

| Kommunal hälsovård Municipal health care | lkm    | /asukas |
|--|--------|---------|
| Avohoitokäynnit yhteensä:                | 63 119 | 5,4     |
| Perusterveydenhuolto:                    | 45 552 | 3,9     |
| Erikoissairaanhoido:                     | 17 567 | 1,5     |

**LIIKENNE 2000-05**

| Trafic Traffic                         |     |
|--|-----|
| Jalankulkuonnettomuuksia keskim/vuosi: | 7,4 |

**SOSIAALIPALVELUT 2004**

| Social service Social welfare      | lkm   | /1000 |
|------------------------------------|-------|-------|
| Toimeentulotuen saajia:            | 1 454 | 126,6 |
| Lastensuojelun asiakkaita, 0-17v:  | 35    | 86,6  |
| Perheneuvoloiden asiakkaat, 0-17v: | 6     | 14,9  |