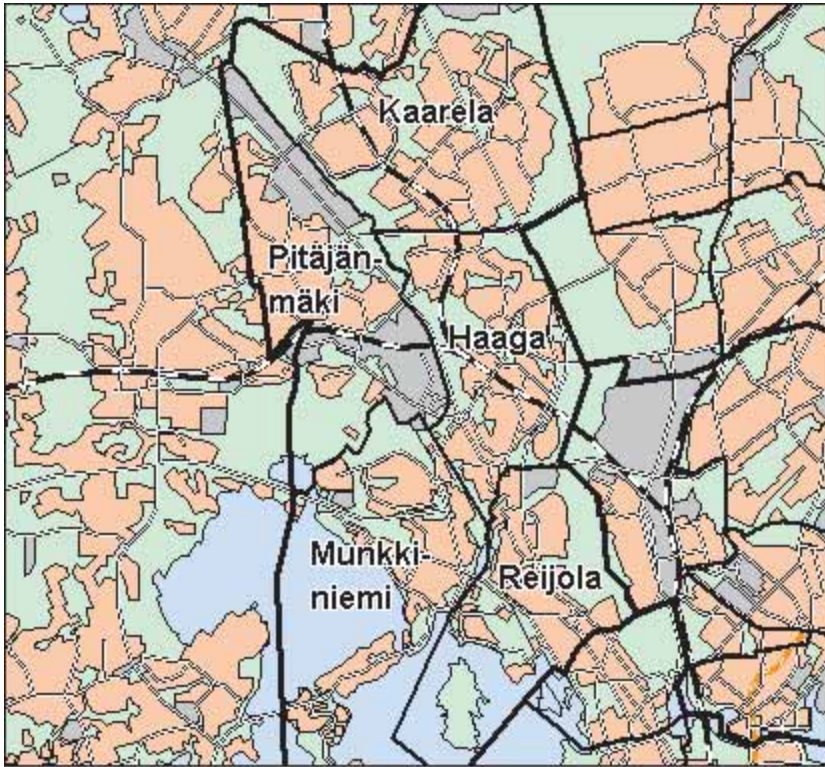


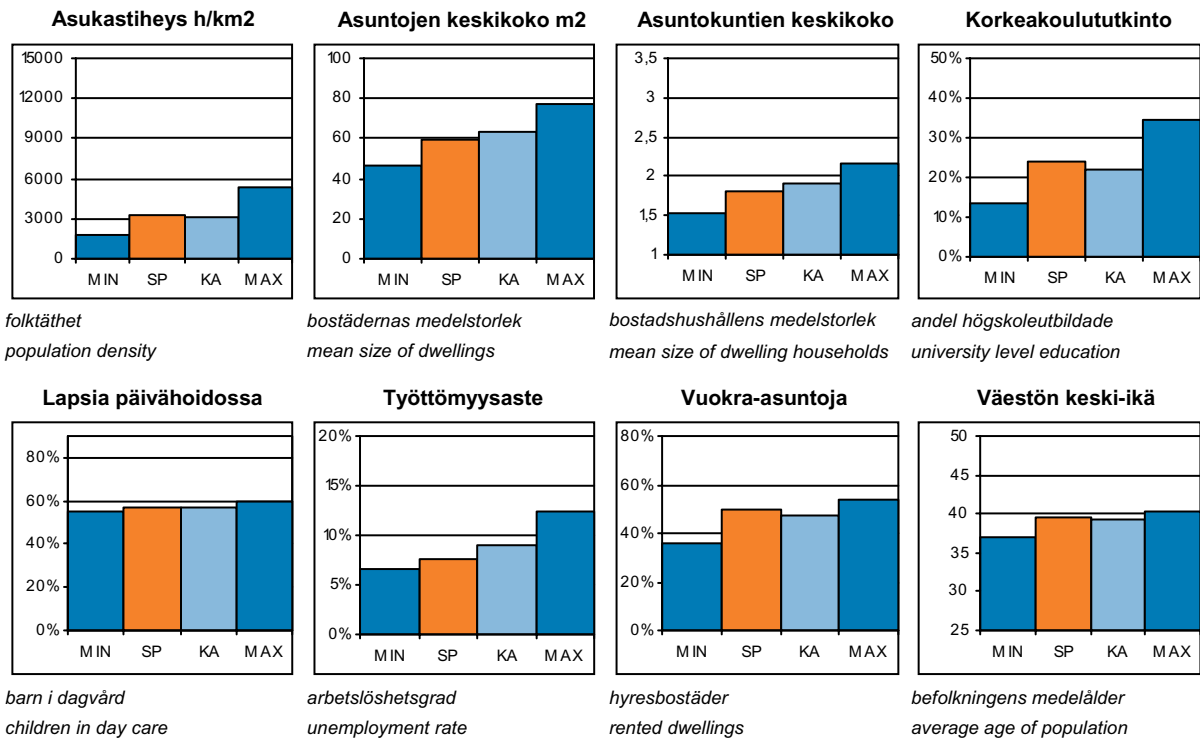


Peruspiirit:

- 201 Reijola – Greijus
- 202 Munkkiniemi – Munksnäs
- 203 Haaga – Haga
- 204 Pitäjänmäki – Sockenbacka
- 205 Kaarela – Kårböle



© Copyright Helsingin kaupunki, Kaupunkimittausosasto 041§/2003



SP = Suurpiirin arvo
KA = Kaupungin suurpiirien keskiarvo

MIN = Suurpiirien pienin arvo
MAX = Suurpiirien suurin arvo

ALUEET Väestö 1.1.2005 Työpaikat 31.12.2003

Områden District

Alue:	Maapinta-ala km2:	Asukkaat:	Työpaikat:
201 Reijolan peruspiiri	4,34	15090	18928
202 Munkkiniemen peruspiiri	4,77	16999	6602
203 Haagan peruspiiri	5,48	25435	9633
204 Pitäjänmäen peruspiiri	6,57	14894	26077
205 Kaarelan peruspiiri	9,46	26127	6561
Yhteensä:	30,62	98545	67801

ÄIDINKIELI JA KANSALAISSUUS

1.1.2005

Modersmål och nationalitet Mother tongue and nationality

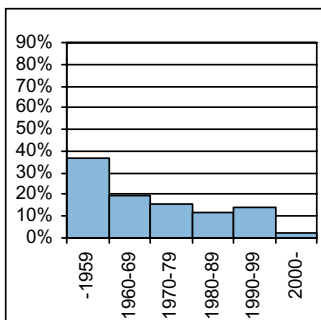
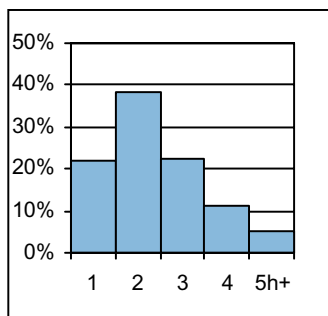
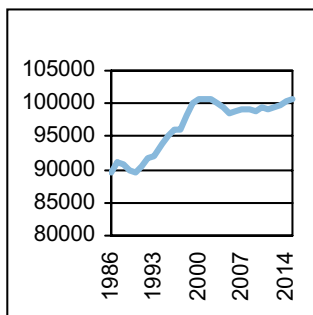
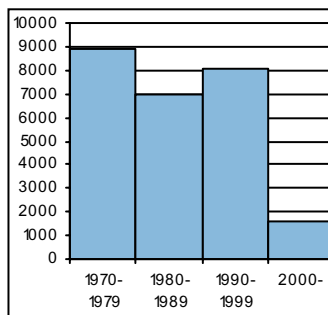
Suomenkieliset:	86 080	87,4 %
Ruotsinkieliset:	6 838	6,9
Muun kieliset:	5 627	5,7
Ulkomaalaiset:	4 222	4,3
Ulkomaalaistaustaiset:	6 587	6,7
H:gissä syntyneitä:	40 936	41,5

VÄESTÖNMUUTOKSET

2004

Befolkningsförändringar Vital statistics

Syntyneet lkm:	1 091	11 / 1000 as.
Kuolleet lkm:	849	8,5
Muutto alueelle lkm:	14 136	142,1
Muutto alueelta lkm:	14 699	147,7

Asuntokannan ikäbostadsbeståndets ålder
age of dwelling stock**Huoneistotyytit**lägenhetstyper
types of dwellings**Väestö**befolkning
population**Asuntotuotanto**bostadsproduktion
housing production**ALUESUHDELUKUJA**

1.1.2005

Lokala tätheter Area ratios

Asukkaita/km2:	2 726
Työpaikkoja/km2:	2 214
Kerrosala/ha:	2 520

IKÄRAKENNE

1.1.2005

Ålderstrukturen Age structure %

0-6v:	6 228	6,3
7-15v:	8 459	8,6
16-18v:	2 849	2,9
19-24v:	9 676	9,8
25-39v:	24 219	24,6
40-64v:	32 863	33,4
65+ v:	14 251	14,5

PERHEET JA ASUNTOKUNNAT

1.1.2005

Familjer och bostadshushåll

Families and households

Asuntokuntien lkm:	53 693
Asuntokuntien keskikoko:	1,82
1-hengen asuntokuntia:	27 537
Perheiden lkm:	24 315
Lapsiperheiden lkm:	12 416
Perheiden keskikoko:	2,66

KOULUTUSASTE

31.12.2003

Utbildningsgrad Level of education %

15v täytt lkm:	85 756	
Enint perusaste:	25 118	29,3
Keskiaste:	28 976	33,8
Alin korkea-aste:	11 263	13,1
Korkeakoulututkinto:	20 399	23,8
Lukiota käyvät ja osuus16-18v:	2 045	72,2

TULOTASO

2003

Inkomster Income

Tulot/asukas €	22 561
Tulot/työvoima €	31 195
Tulot/asuntokunta €	41 452

ASUMISOLOT

31.12.2003

Boende Housing

Asuntojen keskikoko m2:	59,2
Asumisväljyys m2/asukas:	32,5
Asumistiheys huonetta/hen	1,33

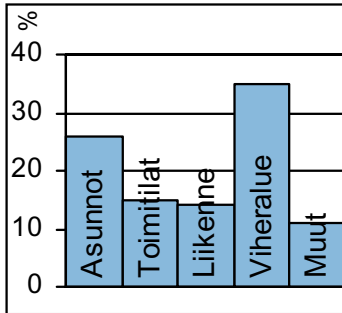
ASUNNOT

31.12.2003

Bostäder Dwellings %

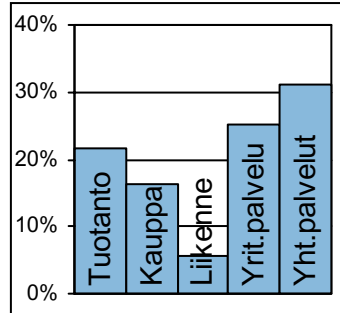
Asuntoja yhteensä:	57 823	
Pientaloasuntoja:	4 696	8,1
Vuokra-asuntoja:	28 882	49,9
Aravavuokra-asuntoja:	12 323	21,3

Maankäyttö



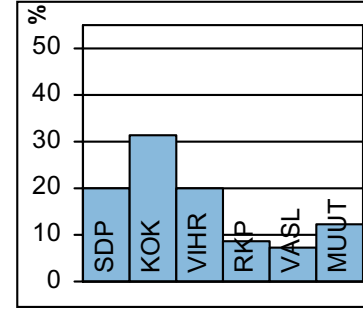
markanvändning
land use

Työpaikat



jobb
jobs

Kunnallisvaalit



kommunalval
municipal elections

TOIMITILARAKENNUKSET 1.1.2005

Verksamhetslokaler Business premises	kerrosala 1000 m2	%
Toimitilarakennukset yhteensä:	3 316	
Liikerakennukset:	866	26,1
Julkiset rakennukset:	969	29,2
Teollisuus- ja varastorakennukset:	1 146	34,5
Muut rakennukset:	336	10,1

LASTEN PÄIVÄHOITO 2004

Barn dagvård Child day care	lkm	/100 lasta
Päiväkoteja:	54	
Lapsia päiväkotihoidossa yhteensä:	2 927	
Kokopäivähoidossa:	2 637	50,6
Osapäivähoidossa:	290	5,6
Kunnallinen perhepäivähoito:		
Lapsia perhepäivähoidossa yhteensä:	340	
Kokopäivähoidossa:	320	6,1
Osapäivähoidossa:	20	0,4
Lapsia koti/lyks.hoidon tuen piirissä:	1 934	

KOULUT 2005

Skolor Schools	kouluja	oppilaita
Suomenkielinen ala-aste:	13	4 456
Suomenkielinen yläaste:	7	2 176
Ruotsinkielinen ala-aste:	5	442
Ruotsinkielinen yläaste:	1	197
Lukio:	11	2 936
Erikoiskoulut:	5	2 767
Suomenkielinen iltapäivähoito:		1 178
Ruotsinkielinen iltapäivähoito:		110

KUNNALLISET TERVEYSPALVELUT 2004

Kommunal hälsovård Municipal health care	lkm	/asukas
Avohoitokäynnit yhteensä:	514 048	5,2
Perusterveydenhuolto:	375 268	3,8
Erikoissairaanhoito:	138 780	1,4

SOSIAALIPALVELUT 2004

Socialservice Social welfare	lkm	/1000
Toimeentulotuen saajia:	8 221	83,4
Lastensuojelun asiakkaita, 0-17v:	1 283	77,5
Perheneuvoloiden asiakkaat, 0-17v:	352	21,3

TYÖTTÖMYYS 2004

Arbetslöshet Unemployment	%
Työttömyysaste:	7,7
Pitkäaikaistyöttömyys:	28,0
Nuorisotyöttömyys:	4,5
Työllisyysaste (2003):	70,6

PALVELUPISTEET 2005

Serviceställen Service places	lkm
Kirjasto:	7
Terveysasema:	6
Leikkipuisto:	14
Uimahalli:	1
Muu sisäliikuntatila:	130
Urheilukenttä:	6
Kirkko:	12
Posti:	11
KELA:n toimisto:	3
Apteekki:	11
Alko:	5
Päivittäistavarakaupat:	53
Muut vähittäiskaupat:	308
Ravintolat ja kahvilat:	237

ULKOILU 2005

Uterekreation Outdoor recreation	
Puistoa, ha:	321
Metsää, ha:	740
Uimaranta, kpl:	3

LIIKENNE 2000-05

Trafic Traffic	
Jalankulkuonnettomuuksia keskim/vuosi:	18,8