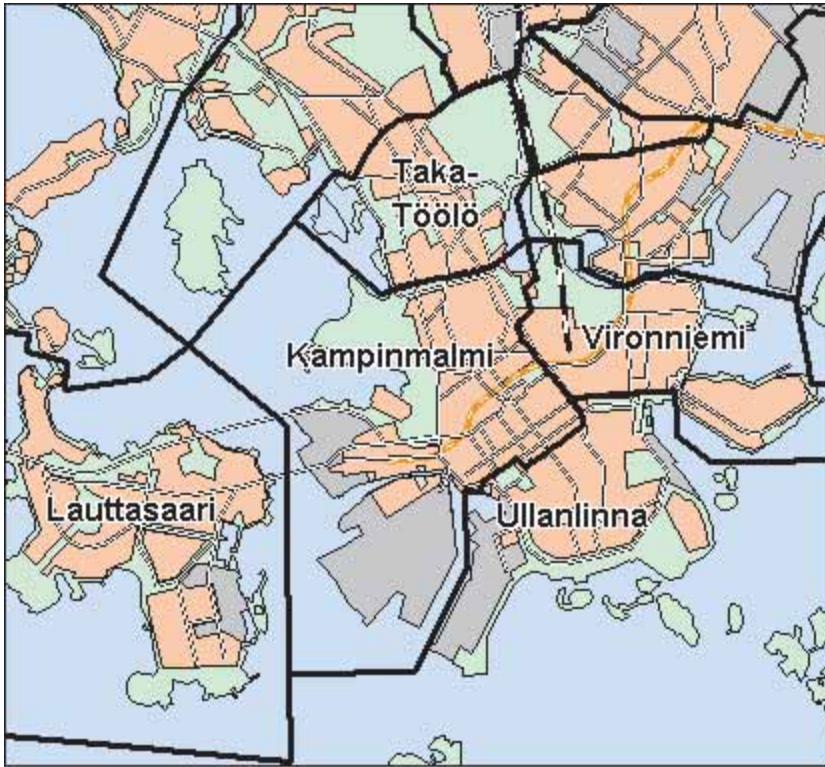


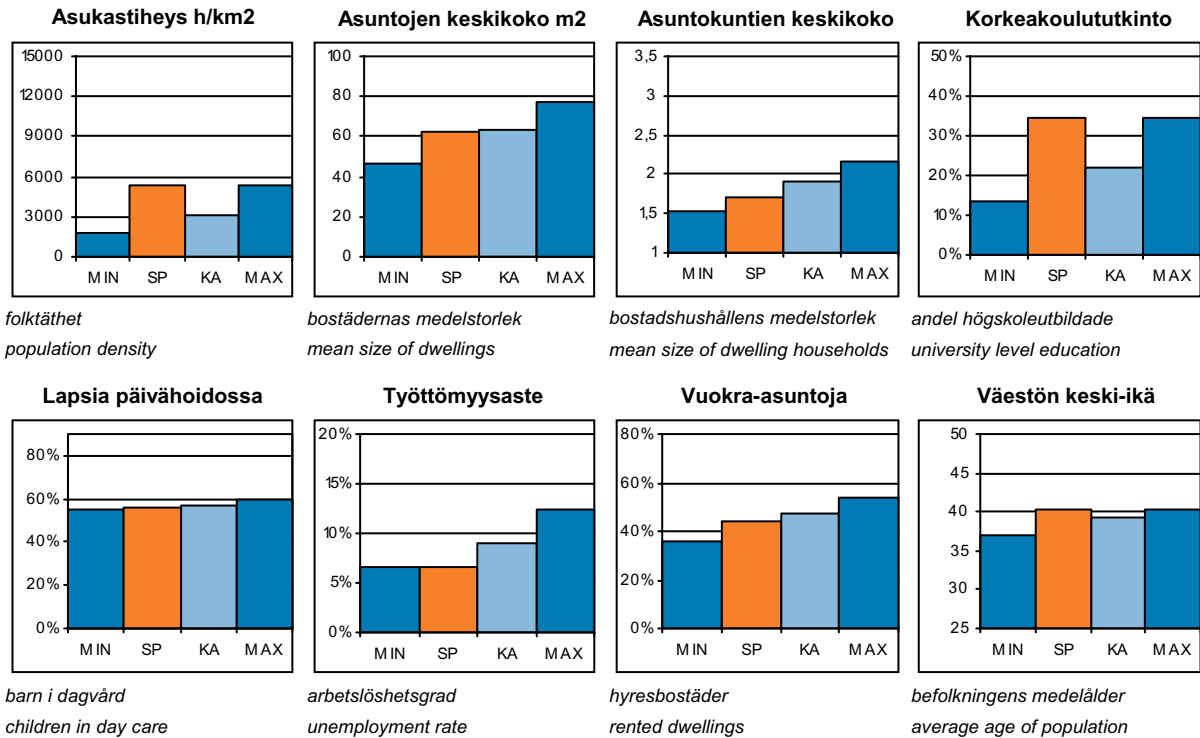


Peruspiirit:

- 101 Vironniemi – Estnäs
- 102 Ullanlinna – Ulrikasborg
- 103 Kampinmalmi – Kampmalmen
- 104 Taka-Töölö – Bortre Tölö
- 105 Lauttasaari – Drumsö



© Copyright Helsingin kaupunki, Kaupunkimittausosasto 041§/2003



SP = Suurpiirin arvo
KA = Kaupungin suurpiirien keskiarvo

MIN = Suurpiirien pienin arvo
MAX = Suurpiirien suurin arvo

1 Eteläinen suurpiiri

ALUEET Väestö 1.1.2005 Työpaikat 31.12.2003

Områden District

Alue:	Maapinta-ala km2:	Asukkaat:	Työpaikat:
101 Vironniemen peruspiiri	2,07	11242	35040
102 Ullanlinnan peruspiiri	5,97	22486	25147
103 Kampinmalmin peruspiiri	4,01	28972	42801
104 Taka-Töölön peruspiiri	1,93	14365	9517
105 Lauttasaaren peruspiiri	3,75	18965	8850
Yhteensä:	17,73	96030	121355

ÄIDINKIELI JA KANSALAISSUUS

1.1.2005

Modersmål och nationalitet Mother tongue and nationality

Suomenkieliset:	78 973	82,2	%
Ruotsinkieliset:	12 335	12,8	
Muun kieliset:	4 722	4,9	
Ulkomaalaiset:	4 011	4,2	
Ulkomaalaistaustaiset:	6 255	6,5	
H:gissä syntyneitä:	37 887	39,5	

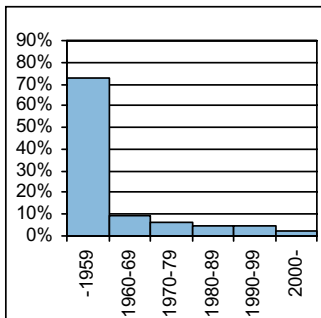
VÄESTÖNMUUTOKSET

2004

Befolkningsförändringar Vital statistics

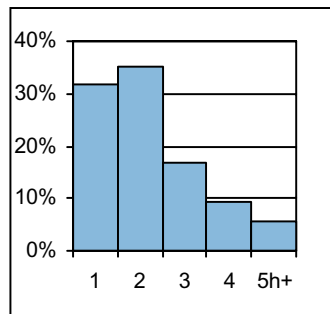
Syntyneet lkm:	1 042	10,8	/ 1000 as.
Kuolleet lkm:	705	7,3	
Muutto alueelle lkm:	16 721	174	
Muutto alueelta lkm:	17 352	180,6	

Asutokannan ikä



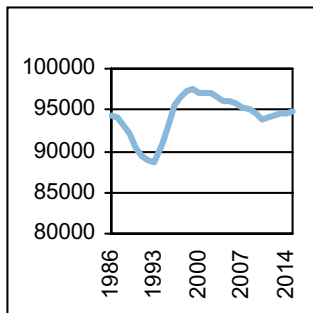
bostadsbeståndets ålder
age of dwelling stock

Huoneistotyytit



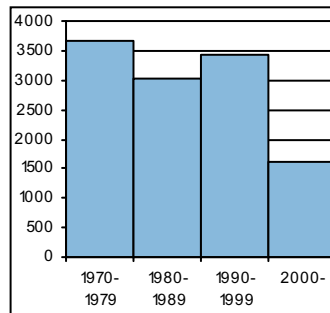
länghetstyper
types of dwellings

Väestö



befolkning
population

Asuntotuotanto



bostadsproduktion
housing production

ALUESUHDELUKUJA

1.1.2005

Lokala tätheter Area ratios

Asukkaita/km2:	4 782
Työpaikkoja/km2:	6 845
Kerrosala/ha:	6 682

IKÄRAKENNE

1.1.2005

Ålderstrukturen Age structure

Ikäryhmä	Henkilö	Prosentti
0-6v:	4 811	5
7-15v:	5 464	5,7
16-18v:	1 731	1,8
19-24v:	9 379	9,8
25-39v:	30 506	31,8
40-64v:	30 932	32,2
65+ v:	13 207	13,8

PERHEET JA ASUNTOKUNNAT

1.1.2005

Familjer och bostadshushåll

Families and households

Asuntokuntien lkm:	56 113
Asuntokuntien keskipakko:	1,7
1-hengen asuntokuntia:	30 621
Perheiden lkm:	23 260
Lapsiperheiden lkm:	9 225
Perheiden keskipakko:	2,49

KOULUTUSASTE

31.12.2003

Utbildningsgrad Level of education

15v täytt lkm:	86 379	%
Enint perusaste:	17 741	20,5
Keskiaaste:	28 476	33
Alin korkea-aste:	10 412	12,1
Korkeakoulututkinto:	29 750	34,4
Lukiota käyvät ja osuus 16-18v:	1 417	81,1

TULOTASO

2003

Inkomster Income

Tulot/asukas €	32 835
Tulot/työvoima €	41 115
Tulot/asutokunta €	55 999

ASUMISOLOT

31.12.2003

Boende Housing

Asuntojen keskipakko m2:	62,8
Asumisväljyys m2/asukas:	37,3
Asumistiheys huonetta/hen	1,33

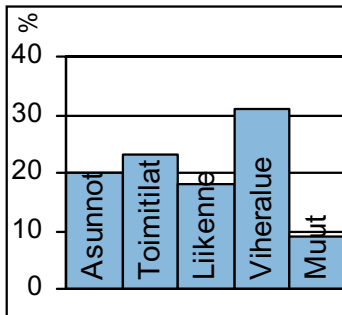
ASUNNOT

31.12.2003

Bostäder Dwellings

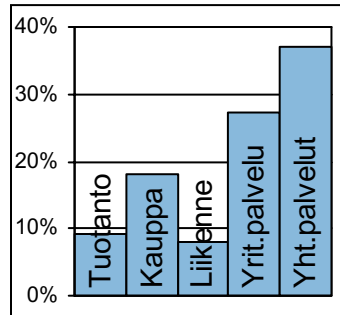
Asuntoja yhteensä:	64 386	%
Pientaloasuntoja:	696	1,1
Vuokra-asuntoja:	28 408	44,1
Aravavuokra-asuntoja:	1 902	3,0

Maankäyttö



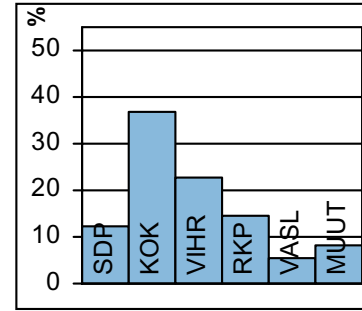
marknävänding
land use

Työpaikat



jobb
jobs

Kunnallisvaalit



kommunalval
municipal elections

TOIMITILARAKENNUKSET 1.1.2005

Verksamhetslokaler Business premises	kerrosala 1000 m2	%
Toimitilarakennukset yhteensä:	6 101	
Liikerakennukset:	3 652	59,9
Julkiset rakennukset:	1 169	19,2
Teollisuus- ja varastorakennukset:	818	13,4
Muut rakennukset:	461	7,6

LASTEN PÄIVÄHOITO 2004

Barn dagvård Child day care	lkm	/100 lasta
Päiväkoteja:	53	
Lapsia päiväkotihoidossa yhteensä:	2 150	
Kokopäivähoidossa:	1 975	51,1
Osapäivähoidossa:	175	4,5
Kunnallinen perhepäivähoito:		
Lapsia perhepäivähoidossa yhteensä:	204	
Kokopäivähoidossa:	190	4,9
Osapäivähoidossa:	14	0,4
Lapsia koti/lyks.hoidon tuen piirissä:	1 411	

KOULUT 2005

Skolor Schools	kouluja	oppilaita
Suomenkielinen ala-aste:	11	3 090
Suomenkielinen yläaste:	6	1 781
Ruotsinkielinen ala-aste:	5	810
Ruotsinkielinen yläaste:	2	476
Lukio:	11	3 238
Erikoiskoulut:	4	868
Suomenkielinen iltapäivähoito:		736
Ruotsinkielinen iltapäivähoito:		228

KUNNALLISET TERVEYSPALVELUT 2004

Kommunal hälsovård Municipal health care	lkm	/asukas
Avohoitokäynnit yhteensä:	437 210	4,6
Perusterveydenhuolto:	319 271	3,3
Erikoissairaanhoido:	117 939	1,2

SOSIAALIPALVELUT 2004

Socialservice Social welfare	lkm	/1000
Toimeentulotuen saajia:	4 534	47,2
Lastensuojelun asiakkaita, 0-17v:	590	51,6
Perheneuvoloiden asiakkaat, 0-17v:	270	23,6

TYÖTTÖMYYS 2004

Arbetslöshet Unemployment	%
Työttömyysaste:	6,6
Pitkäaikaistyöttömyys:	29,5
Nuorisotyöttömyys:	3,2
Työllisyysaste (2003):	73,1

PALVELUPISTEET 2005

Service ställen Service places	lkm
Kirjasto:	6
Terveysasema:	4
Leikkipuisto:	5
Uimahalli:	4
Muu sisäliikuntatila:	180
Urheilukenttä:	4
Kirkko:	13
Posti:	13
KELA:n toimisto:	3
Apteekki:	24
Alko:	16
Päivittäistavarakaupat:	100
Muut vähittäiskaupat:	1 443
Ravintolat ja kahvilat:	792

ULKOILU 2005

Uterekreation Outdoor recreation	ha
Puistoa, ha:	209
Metsää, ha:	139
Uimaranta, kpl:	6

LIIKENNE 2000-05

Trafic Traffic	keskim/vuosi
Jalankulkuonnettomuuksia keskim/vuosi:	63,4