



Helsingin niemen eteläosa Esplanadista lähtien kuuluu Ullanlinnan peruspiiriin. Nimi Ullanlinna, Ulrikasborg, juontaa 1700-luvun linnoitussuunnitelmista. Kaartinkaupunki, jonka sydän on Kasarmitori ja sen laidalla 1820-luvulla rakennettu Kaartin kasarmi, kuuluu keskustan työpaikka-alueisiin. Punavuori oli työväen asuntoaluetta vielä 1970-luvulle tultaessa. Hietalahden telakka ja "Roban" kävelykatu tuovat alueelle elämää ja liikennettä, useimmat piirin lukuisista ravintoloista ja kahviloista sijaitsee Punavuorella. Eiran huvilakaupunginosa rakennettiin vuosisadan vaihteen jälkeen aikansa uusien kaupunki-ihanteiden malliesimerkiksi.

Ullanlinna rakennettiin aluksi puutalovaltaisena, mutta nykyinen asuntokanta on suurelta osin rakennettu jugendin aikaan sekä sitä seuraavina vuosikymmeninä. Kaivopuisto sai alkunsa 1838 avatusta kylpylästä ja Kaivohuone-ravintolasta. Vanhan Kaivopuiston huvila-alueella on nykyään runsaasti suurlähetystöjä.

Eira, Ullanlinna ja Kaivopuisto ovat Helsingin parhaimmin toimeentulevien ihmisten aluetta, mutta etenkin puistot ja rannat ovat myös kaupunkilaisten yhteistä ulkoilualuetta. Peruspiiriin kuuluu lisäksi Suomenlinnan linnoitussaari sekä useita pienempiä saaria.

Sinebrychoffin entinen panimoalue on muuttunut asunto- ja toimistoalueeksi. Munkkisaaren varikko- ja puhdistamoalueella alkaa korkeatasoisen Eiranrannan asuntoalueen rakentaminen vuonna 2006.

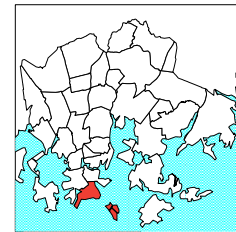
Helsingforsnäsets södra ända bildar distriktet ULRIKASBORG.

Gardesstaden är en del av det absoluta arbetsplatscentrum. Rödberget strax intill Sandvikens skeppsvarv var ännu i början av 1970-talet ett arbetarområde. Eira, med fristående hus för några familjer per hus, byggdes i början av 1900-talet, som ett exempel på dåtida nya stadsbildsideal.

Ulrikasborg är till stor del byggt i jugendstil, 1920-talsklassicism och 1930-talsfunkis. Diplomatkvarteren vid Brunnsparken fick sin början kring badhuset som öppnades 1838. Där Munksholmens f.d. avloppsreningsverk i tiden låg håller bostadsområdet Eirastranden att uppstå. Eira, Ulrikasborg och Brunnsparken bebos av välbärgade helsingforsbor, men områdets parker och stränder är ett populärt rekreativområde för hela staden. Sveaborgs fästningsöar ligger också i detta distrikt.

The southernmost parts of Inner Helsinki belong to the ULLANLINNA district.

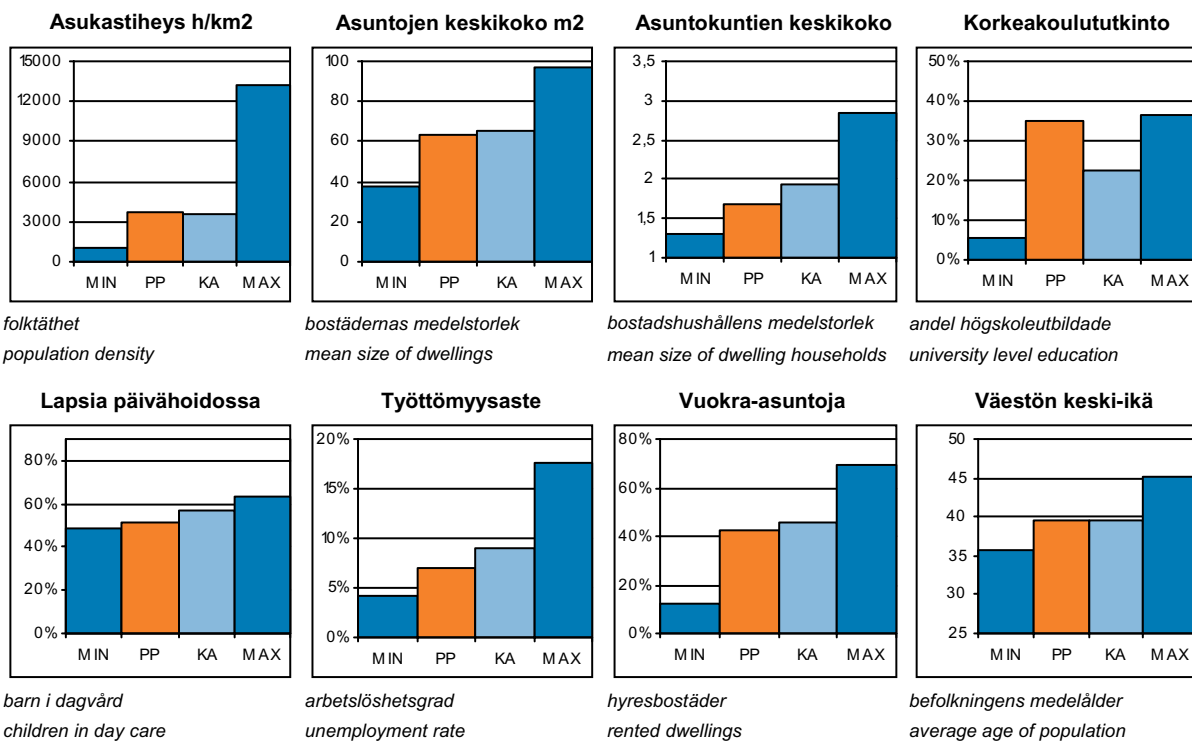
Kaartinkaupunki is part of the hottest job area in the city centre. Punavuori next to Länsisatama harbour used to be a worker's district until the 1970's. The Hietalahti shipyard is famous. The fashionable Eira blocks were built in the early stages of this century, a textbook example of the freshest ideas of urban construction of that day. Most of the buildings in Ullanlinna were built in the Art Nouveau style, or the Functionalist style of the 1930's. The Kaivopuisto diplomat blocks came about around the former sea baths by the headland. New housing area called Eiranranta, will rise on the site of former Munkkisaari waste water purification plant. Kaivopuisto is mostly inhabited by the affluent, but the parks and sea shores especially are frequented by everyone. The district also comprises the fortress islands of Suomenlinna and a number of smaller islands.



- Kirjas to
- Koulu, ala-aste
- Erkois- ja yksityiskoulu
- Koulu, lukio
- Koulu, yläaste
- Kulttuurikeskus
- Leikkiapuisto
- Nuorisotila
- Päiväkoti
- Terveysasema
- Terveyskeskuksen alue
- Yhteinen väestösuoja
- Yleinen väestösuoja

© Copyright Helsingin kaupunki, Kaupunkimittausosasto 041§/2003

© Genimap Oy, Lupa L6285/05



folktäthet  
population density

bostädernas medelstorlek  
mean size of dwellings

bostadshushållens medelstorlek  
mean size of dwelling households

andel högskoleutbildade  
university level education

barn i dagvård  
children in day care

arbetslöshetsgrad  
unemployment rate

hyresbostäder  
rented dwellings

befolkningens medelålder  
average age of population

PP = Peruspiirin arvo  
KA = Kaupungin peruspiiriin keskiarvo

MIN = Peruspiiriin pienin arvo  
MAX = Peruspiiriin suurin arvo

## ALUEET Väestö 1.1.2005 Työpaikat 31.12.2003

Områden District

Alue:	Maapinta-ala km2:	Asukkaat:	Työpaikat:
030 Kaartinkaupunki	0,33	881	11001
050 Punavuori	0,42	8414	6217
060 Eira	0,17	1081	303
070 Ullanlinna	0,75	10040	4202
090 Kaivopuisto	0,45	467	1170
204 Munkkisaari	0,49	762	1958
520 Suomenlinna	2,10	841	296
531 Länsisaaret	1,20	0	0
<b>Yhteensä:</b>	<b>5,91</b>	<b>22486</b>	<b>25147</b>

## ÄIDINKIELI JA KANSALAISSUUS

1.1.2005

Modersmål och nationalitet Mother tongue and nationality

Suomenkieliset:	17 376	77,3 %
Ruotsinkieliset:	3 838	17,1
Muun kieliset:	1 272	5,7
Ulkomaalaiset:	1 160	5,2
Ulkomaalaistaustaiset:	1 748	7,8
H:gissä syntyneitä:	9 223	41,0

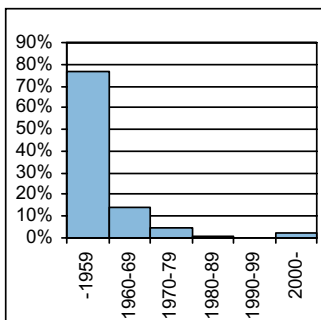
## VÄESTÖNMUUTOKSET

2004

Befolkningsförändringar Vital statistics

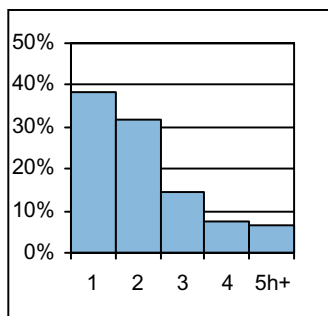
Syntyneet lkm:	263	11,7 / 1000 as.
Kuolleet lkm:	157	7
Muutto alueelle lkm:	4 220	187,4
Muutto alueelta lkm:	4 485	199,2

### Asutokannan ikä



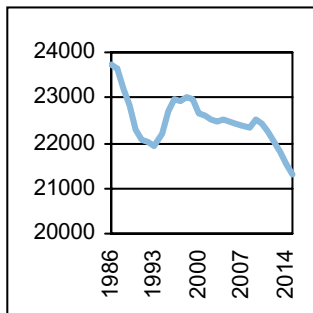
bostadsbeståndets ålder  
age of dwelling stock

### Huoneistotyytit



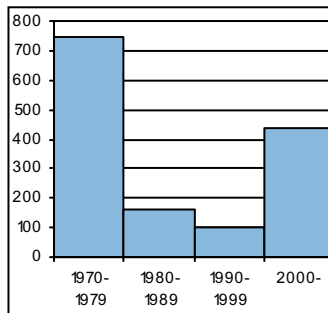
lägenhetstyper  
types of dwellings

### Väestö



befolkning  
population

### Asuntotuotanto



bostadsproduktion  
housing production

## ALUESUHDELUKUJA

1.1.2005

Lokala tätheter Area ratios

Asukkaita/km2:	3 766
Työpaikkoja/km2:	4 212
Kerrosala/ha:	4 617

## IKÄRAKENNE

1.1.2005

Ålderstrukturen Age structure

Ikäryhmä	Henkilö	Prosentti
0-6v:	1 124	5
7-15v:	1 197	5,3
16-18v:	382	1,7
19-24v:	2 201	9,8
25-39v:	7 586	33,7
40-64v:	7 334	32,6
65+ v:	2 662	11,8

## PERHEET JA ASUNTOKUNNAT

1.1.2005

Familjer och bostadshushåll

Families and households

Asuntokuntien lkm:	13 286
Asuntokuntien keskikoko:	1,67
1-hengen asuntokuntia:	7 489
Perheiden lkm:	5 219
Lapsiperheiden lkm:	2 085
Perheiden keskikoko:	2,49

## KOULUTUSASTE

31.12.2003

Utbildningsgrad Level of education

15v täytt lkm:	20 353	%
Enint perusaste:	4 045	19,9
Keskiaste:	6 880	33,8
Alin korkea-aste:	2 270	11,2
Korkeakoulututkinto:	7 158	35,2
Lukiota käyvät ja osuus 16-18v:	320	80,8

## TULOTASO

2003

Inkomster Income

Tulot/asukas €	42 972
Tulot/työvoima €	49 738
Tulot/asutokunta €	72 203

## ASUMISOLOT

31.12.2003

Boende Housing

Asuntojen keskikoko m2:	63
Asumisväljyys m2/asukas:	37,9
Asumistiheys huonetta/hen	1,28

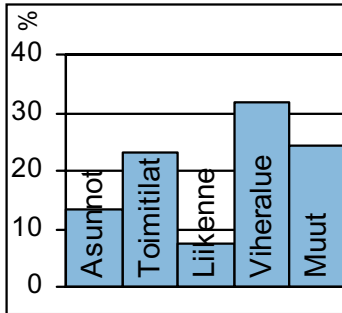
## ASUNNOT

31.12.2003

Bostäder Dwellings

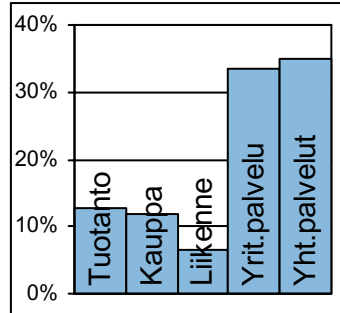
Asunto	Yhteensä	Prosentti
Asuntoja yhteensä:	15 656	%
Pientaloasuntoja:	84	0,5
Vuokra-asuntoja:	6 650	42,5
Aravavuokra-asuntoja:	0	0,0

**Maankäyttö**



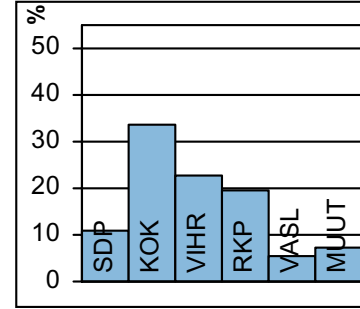
markanvändning  
land use

**Työpaikat**



jobb  
jobs

**Kunnallisvaalit**



kommunalval  
municipal elections

**TOIMITILARAKENNUKSET 1.1.2005**

Verksamhetslokaler Business premises	kerrosala 1000 m2	%
Toimitilarakennukset yhteensä:	1 286	
Liikerakennukset:	670	52,1
Julkiset rakennukset:	151	11,8
Teollisuus- ja varastorakennukset:	306	23,8
Muut rakennukset:	158	12,3

**LASTEN PÄIVÄHOITO 2004**

Barn dagvård Child day care	lkm	/100 lasta
Päiväkoteja:	11	
Lapsia päiväkotihoidossa yhteensä:	445	
Kokopäivähoidossa:	411	46,6
Osapäivähoidossa:	34	3,9
Kunnallinen perhepäivähoito:		
Lapsia perhepäivähoidossa yhteensä:	46	
Kokopäivähoidossa:	43	4,9
Osapäivähoidossa:	3	0,3
Lapsia koti/lyks.hoidon tuen piirissä:	352	

**KOULUT 2005**

Skolor Schools	kouluja	oppilaita
Suomenkielinen ala-aste:	3	479
Suomenkielinen yläaste:	1	280
Ruotsinkielinen ala-aste:	1	247
Ruotsinkielinen yläaste:	1	275
Lukio:	3	632
Erikoiskoulut:	1	250
Suomenkielinen iltapäivähoito:		168
Ruotsinkielinen iltapäivähoito:		56

**KUNNALLISET TERVEYSPALVELUT 2004**

Kommunal hälsovård Municipal health care	lkm	/asukas
Avohoitokäynnit yhteensä:	96 834	4,3
Perusterveydenhuolto:	71 026	3,2
Erikoissairaanhoido:	25 808	1,1

**SOSIAALIPALVELUT 2004**

Socialservice Social welfare	lkm	/1000
Toimeentulotuen saajia:	1 052	46,8
Lastensuojelun asiakkaita, 0-17v:	97	37,9
Perheneuvoloiden asiakkaat, 0-17v:	46	18

**TYÖTTÖMYYS 2004**

Arbetslöshet Unemployment	%
Työttömyysaste:	7,0
Pitkäaikaistyöttömyys:	30,6
Nuorisotyöttömyys:	3,8
Työllisyysaste (2003):	71,5

**PALVELUPISTEET 2005**

Serviceställen Service places	lkm
Kirjasto:	2
Terveysasema:	1
Leikkipuisto:	2
Uimahalli:	0
Muu sisäliikuntatila:	28
Urheilukenttä:	1
Kirkko:	5
Posti:	5
KELA:n toimisto:	0
Apteekki:	5
Alko:	5
Päivittäistavarakaupat:	23
Muut vähittäiskaupat:	330
Ravintolat ja kahvilat:	180

**ULKOILU 2005**

Uterekreation Outdoor recreation	
Puistoa, ha:	62
Metsää, ha:	29
Uimaranta, kpl:	3

**LIIKENNE 2000-05**

Trafic Traffic	
Jalankulkuonnettomuuksia keskim/vuosi:	9,6