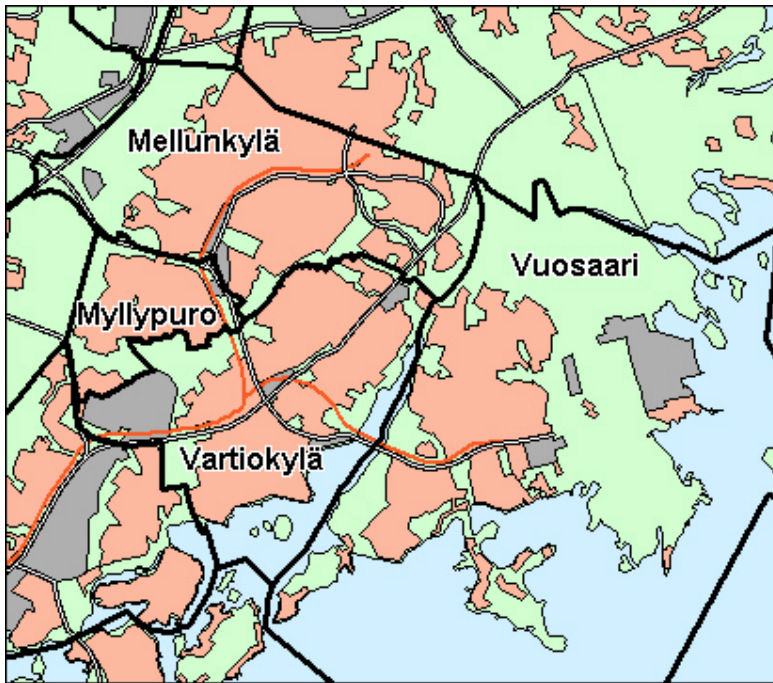


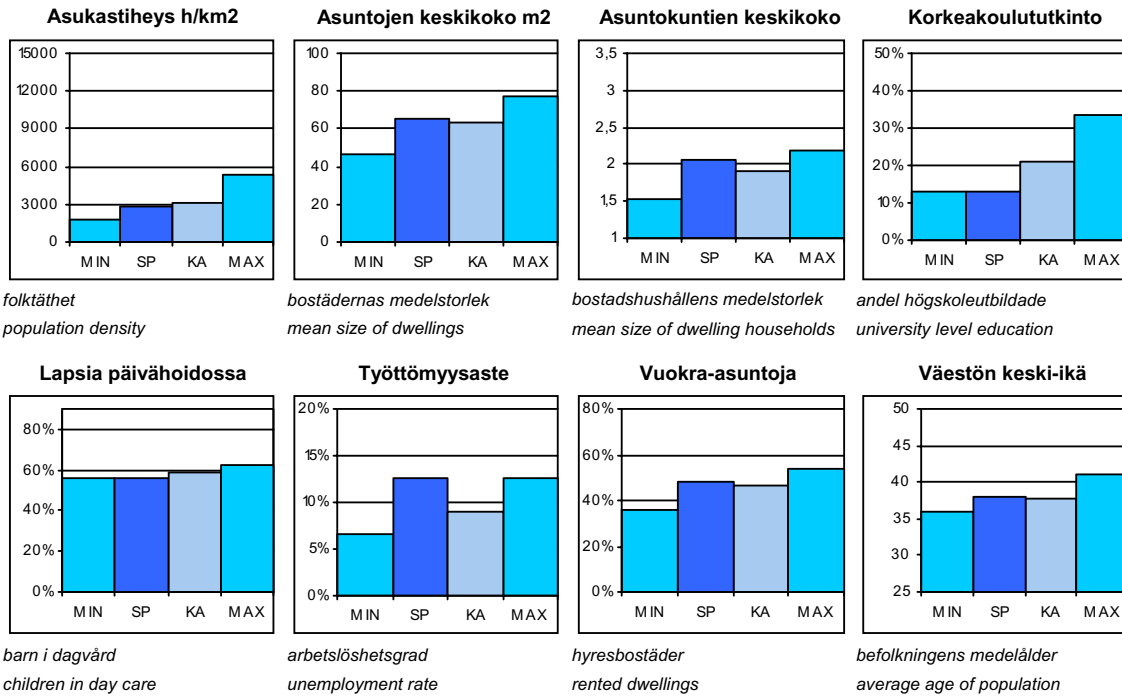


Peruspiirit:

- 701 Vartiokylä – Botby
- 702 Myllypuro – Kvarnbäcken
- 703 Mellunkylä – Mellungsby
- 704 Vuosaari - Nordsjö



© Copyright Helsingin kaupunki, Kaupunkimittausosasto 036§/2003



SP = Suurpiirin arvo  
KA = Kaupungin suurpiirien keskiarvo

MIN = Suurpiirien pienin arvo  
MAX = Suurpiirien suurin arvo

# 7 Itäinen suurpiiri

## ALUEET Väestö 1.1.2004 Työpaikat 31.12.2001

Områden District

Alue:	Maapinta-ala km <sup>2</sup> :	Asukkaat:	Työpaikat:
701 Vartiokylän peruspiiri	7,97	21380	10427
702 Myllypuron peruspiiri	2,19	9145	1416
703 Mellunkylän peruspiiri	9,90	36270	4287
704 Vuosaaren peruspiiri	15,38	30945	4046
<b>Yhteensä:</b>	<b>35,44</b>	<b>97740</b>	<b>20176</b>

## ÄIDINKIELI JA KANSALAISSUUS

1.1.2004

Modersmål och nationalitet Mother tongue and nationality

Suomenkieliset:	82 547	84,5	%
Ruotsinkieliset:	4 739	4,8	
Muun kieliset:	10 454	10,7	
Ulkomaalaiset:	7 900	8,1	
Ulkomaalaistaustaiset:	11 009	11,3	
H: gissä syntyneitä:	44 209	45,2	

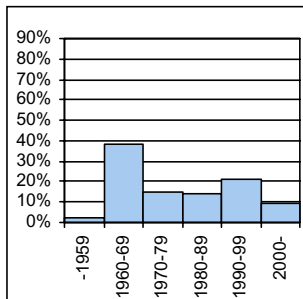
## VÄESTÖN MUUTOKSET

2003

Befolkningsförändringar Vital statistics

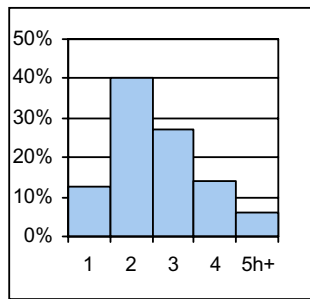
Syntyneet lkm:	1 192	12,2	/ 1000 as.
Kuolleet lkm:	709	7,3	
Muutto alueelle lkm:	10 683	139,1	
Muutto alueelta lkm:	10 309	126	

## Asuntokannan ikä



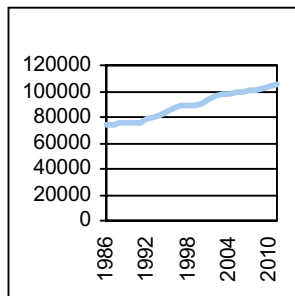
bostadsbeståndets ålder  
age of dwelling stock

## Huoneistotyytit



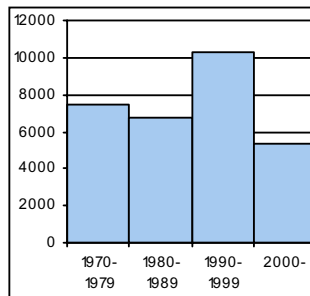
lägenhetstyper  
types of dwellings

## Väestö



befolkning  
population

## Asuntotuotanto



bostadsproduktion  
housing production

## ALUESUHDELUKUJA

1.1.2004

Lokala tätheter Area ratios

Asukkaita/km <sup>2</sup> :	2 758
Työpaikkoja/km <sup>2</sup> :	569
Kerrosala/ha:	1 540

## IKÄRAKENNE

1.1.2004

Ålderstrukturen Age structure

Ikäryhmä	Henkilöitä	Prosentti
0-6v:	8 334	8,5
7-15v:	10 889	11,1
16-18v:	3 228	3,3
19-24v:	7 703	7,9
25-39v:	21 054	21,5
40-64v:	33 108	33,9
65+ v:	13 424	13,7

## PERHEET JA ASUNTOKUNNAT

1.1.2004

Familjer och bostadshushåll

Families and households

Asuntokuntien lkm:	47 626
Asuntokuntien keskipakko:	2,05
1-hengen asuntokuntia:	19 883
Perheiden lkm:	26 403
Lapsiperheiden lkm:	11 995
Perheiden keskipakko:	2,77

## KOULUTUSASTE

31.12.2002

Utbildningsgrad Level of education

15v täytt lkm:	79 238	
Enint perusaste:	32 556	41,1
Keskiaste:	27 098	34,2
Alin korkea-aste:	9 296	11,7
Korkeakoulututkinto:	10 288	13
Lukiota käyvät ja osuus 16-18v:	2 269	62,5

## TULOTASO

2002

Inkomster Income

Tulot/asukas €:	16 824
Tulot/työvoima € (2000):	24 529
Tulot/asuntokunta €:	34 846

## ASUMISOLOT

31.12.2002

Boende Housing

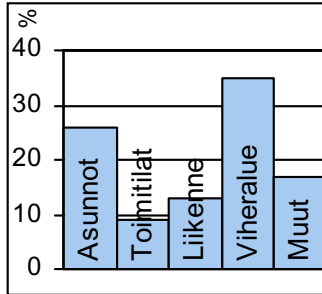
Asuntojen keskipakko m <sup>2</sup> :	65,6
Asumisväljyys m <sup>2</sup> /asukas:	31,9
Asumistiheys huonetta/hen	1,28

## ASUNNOT

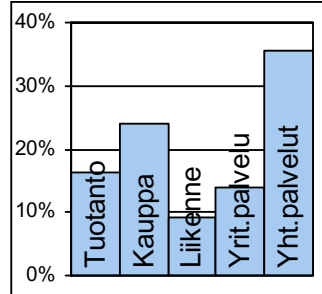
31.12.2002

Bostäder Dwellings

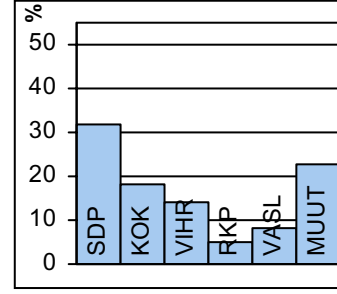
Asuntoja yhteensä:	48 672	%
Pientaloasuntoja:	7 206	14,8
Vuokra-asuntoja:	23 607	48,5
Aravavuokra-asuntoja:	15 016	30,9

**Maankäyttö**

marknävänding  
land use

**Työpaikat**

jobb  
jobs

**Eduskuntavaalit**

riksdagsval  
parlament elections

**TOIMITILARAKENNUKSET****1.1.2003**

Verksamhetslokaler Business premises	kerrosala 1000 m <sup>2</sup>	%
Toimitilarakennukset yhteensä:	1 424	
Liikerakennukset:	338	23,7
Julkiset rakennukset:	399	28,0
Teollisuus- ja varastorakennukset:	364	25,6
Muut rakennukset:	323	22,7

**LASTEN PÄIVÄHOITO****2002**

Barn dagvård Child day care	lkm	/100 lasta
Päiväkoteja:	77	
Lapsia päiväkotihoidossa yhteensä:	4 422	
1-6v kokopäivähoidossa:	3 665	42,5
3-6v osapäivähoidossa:	592	12,3
7-8v osapäivähoidossa:	94	3,7
Kunnallinen perhepäivähoito:		
Lapsia perhepäivähoidossa yhteensä:	571	
1-6v kokopäivähoidossa:	479	5,6
3-6v osapäivähoidossa:	24	0,5
7-8v osapäivähoidossa:	45	1,8
Lapsia koti/yks.hoidon tuen piirissä:	2 463	

**KOULUT****2004**

Skolor Schools	kouluja	oppilaita
Suomenkielinen ala-aste:	16	6 343
Suomenkielinen yläaste:	9	2 890
Ruotsinkielinen ala-aste:	2	385
Ruotsinkielinen yläaste:	1	208
Lukio:	3	1 345
Erikoiskoulut:	1	0

**KUNNALLISET TERVEYSPALVELUT****2002**

Kommunal hälsövärd Municipal health care	lkm	/asukas
Avohoitokäynnit yhteensä:	600 172	6,2
Perusterveydenhuolto:	459 185	4,8
Erikoissairaanhoido:	140 987	1,5

**SOSIAALIPALVELUT****2003**

Socialservice Social welfare	lkm	/1000
Toimeentulotuen saajia:	13 882	142
Lastensuojelun asiakkaita, 0-17v:	2 004	93,7
Perheneuvolojen asiakkaat, 0-17v:	376	17,6

**PALVELUPISTEET****2003**

Service ställen Service places	lkm
Kirjasto:	3
Terveysasema:	6
Koulu:	31
Päiväkodit:	67
Leikkipuisto:	14
Uimahalli:	3
Muu sisäliikuntatila:	59
Urheilukenttä:	4
Kirkko:	8
Posti:	6
KELA:n toimisto:	3
Apteekki:	7
Alko:	5
Päivittäistavarakaupat:	39
Muut vähittäiskaupat:	316
Ravintolat ja kahvilat:	154

**ULKOILU****2002**

Uterekreation Outdoor recreation	
Puistoa, ha:	118
Metsää, ha:	1 103
Uimaranta, kpl:	6

**LIIKENNE****2000-02**

Trafic Traffic	
Jalankulkuonnettomuuksia keskim/vuosi:	17,3