



1900-luvun alun huvilakaupunkiajatus synnytti Kulosaaren yhdyskunnan, joka on vuosien mittaan saanut useimmista muista kaupunginosista poikkeavan, elitistisen leiman. 1907 perustettu Brändö Villastad -yhtiö hankki omistukseensa maat, joille arkkitehti Lars Sonck laati asemakaavan englantilaisen puutarhakaupungin ihanteita seuraten. Silta, jota pitkin kulki raitiovaunu, yhdisti saaren varsinaiseen Helsinkiin vuodesta 1919 alkaen. Vuonna 1922 Kulosaaresta muodostettiin itsenäinen kunta, joka liitettiin Helsinkiin vuoden 1946 suuressa alueliitoksessa. 1960-luvulla saareen nousi paljon kerrostaloja, mutta ne rakennettiin pääosin Itäväylän varrelle ja pohjoisrannalle. Siten vanhasta rakennuskannasta on säilynyt huomattava osa. Kulttuurihistoriallisesti merkittävän huvila-alueen arvokkaimpien rakennusten ja ympäristön luonteen säilyminen on turvattu 1980-luvulla tehdyllä asemakaavan muutoksella. Kulosaaren liittyy koko Helsingille tärkeitä virkistysalueita: Mustikkamaan ja Kivinokan ulkoilualueet sekä 1890 perustettu Korkeasaaren eläintarha, jonka kyljessä toimii Hylkysaaren merimuseo.

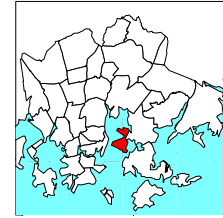
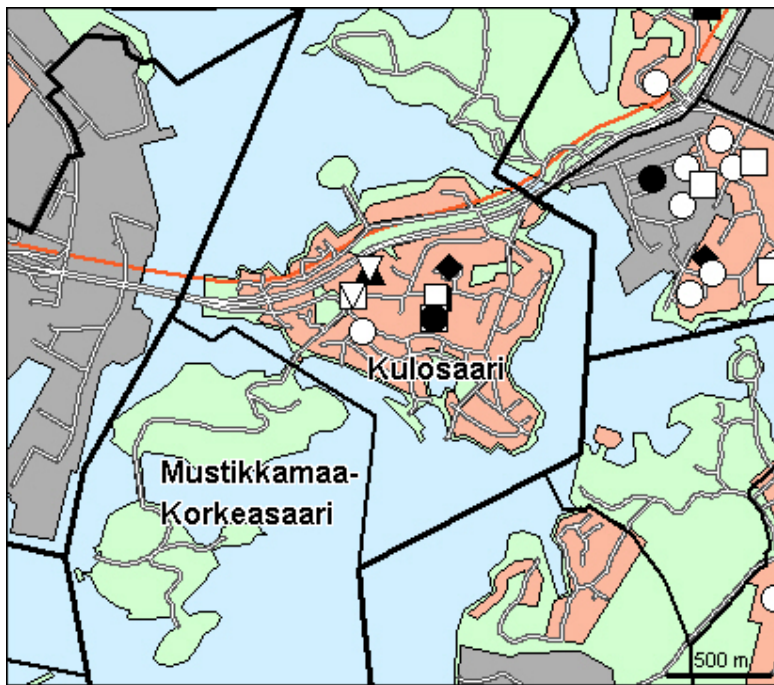
Kulosaaren väestö on selvästi keskimääräistä helsinkiläistä koulutetumpaa ja hyvätuloisempaa. Itäväylän ympäristön parantaminen käynnistyy lähitulevaisuudessa.

BRÄNDÖ distrikt. I början av 1900-talet skapade en s.k. villastadsrörelse ett särpräglat samhälle på Brändö. I motsats till övriga stadsdelar bar det något av en elitistisk prägel. Arkitekt Lars Sonck gjorde stadsplanen enligt engelska trädgårdsstadsideal. På 1960-talet byggde man höghus på Brändö, men mest längs Österleden och norra stranden, så största delen av den gamla villastaden blev kvar. Invånarna på Brändö har klart högre utbildning och inkomster än Helsingforsborna i gemen.

Distriktet har rekreationsområden som är viktiga för hela staden: Högholmens djurgård (gr. 1890) och rekreationsområdena på Blåbärslandet och Stenudden.

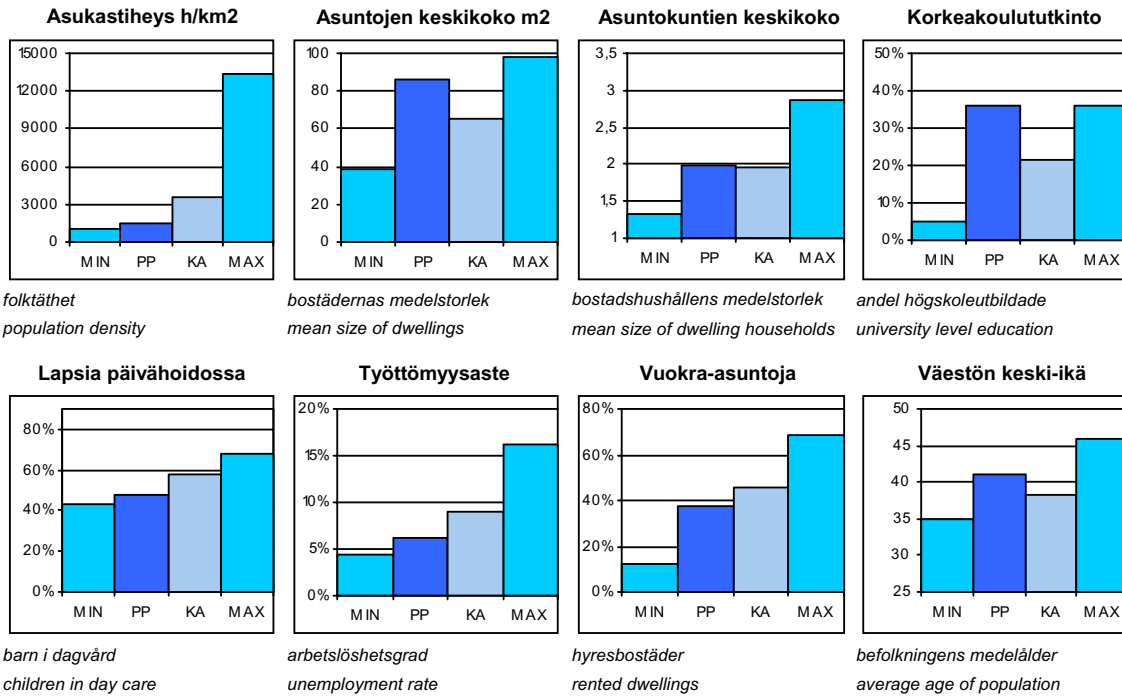
KULOSAARI. In the early 1900s, a strong garden city movement gave birth to a villa community on Kulosaari island. The area, planned by architect Lars Sonck following British garden town ideals, have an "elite" label nowadays. In the 1960s, blocks of flats were built on the island, but mostly along the main urban road in the northern part of the island - a fact which saved most of the old buildings. The population of Kulosaari clearly has a higher income and education than the city as a whole.

The distrikt includes the Helsinki Zoo at Korkeasaari (founded 1890), and two other major recreational areas; Mustikkamaa island and Kivinokka park.



- Kirjasto
- Koulu, ala-aste
- ◇ Erikois- ja yksityiskoulu
- ▽ Koulu, lukio
- ▲ Koulu, ylä-aste
- ★ Kulttuurikeskus
- Leikkipuisto
- Nuorisotila
- Päiväkoti
- ⊕ Terveystila
- ⊕ Terveyskeskussairaala
- ◆ Yhteinen väestösuoja
- ☆ Yleinen väestösuoja

© Copyright Helsingin kaupunki, Kaupunkimittausosasto 036§/2003  
 © Genimap Oy, Lupa L5475/03



PP = Peruspiirin arvo  
 KA = Kaupungin peruspiirien keskiarvo

MIN = Peruspiirien pienin arvo  
 MAX = Peruspiirien suurin arvo

# 601 Kulosaaren peruspiiri

## ALUEET Väestö 1.1.2004 Työpaikat 31.12.2001

Områden District

Alue:	Maapinta-ala km2:	Asukkaat:	Työpaikat:
190 Mustikkamaa-Korkeasaari	0,66	25	128
420 Kulosaari	1,81	3763	742
<b>Yhteensä:</b>	<b>2,47</b>	<b>3788</b>	<b>870</b>

## ÄIDINKIELI JA KANSALAISSUUS 1.1.2004

Modersmål och nationalitet Mother tongue and nationality

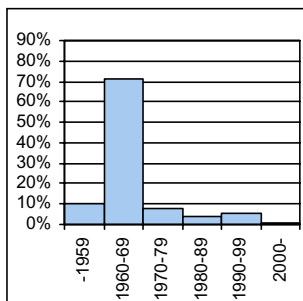
Suomenkieliset:	2 863	75,6 %
Ruotsinkieliset:	760	20,1
Muun kieliset:	165	4,4
Ulkomaalaiset:	158	4,2
Ulkomaalaistaustaiset:	251	6,6
H: gissä syntyneitä:	1 828	48,3

## VÄESTÖN MUUTOKSET 2003

Befolkningsförändringar Vital statistics

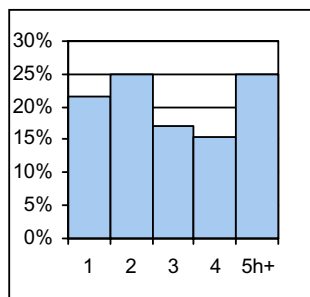
Syntyneet lkm:	38	10,1 / 1000 as.
Kuolleet lkm:	40	10,6
Muutto alueelle lkm:	558	138,6
Muutto alueelta lkm:	533	135,7

### Asuntokannan ikä



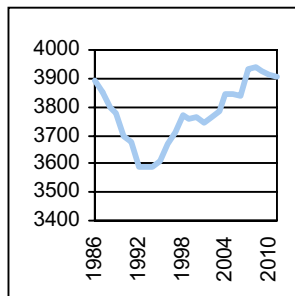
bostadsbeståndets ålder  
age of dwelling stock

### Huoneistotyytit



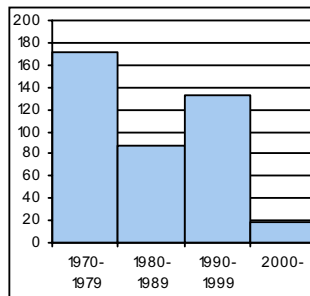
lägenhetstyper  
types of dwellings

### Väestö



befolkning  
population

### Asuntotuotanto



bostadsproduktion  
housing production

## ALUESUHDELUKUJA 1.1.2004

Lokala tätheter Area ratios

Asukkaita/km2:	1 534
Työpaikkoja/km2:	352
Kerrosala/ha:	1 214

## IKÄRAKENNE 1.1.2004

Ålderstrukturen Age structure

Ikäryhmä	Henkilöitä	Prosentti
0-6v:	251	6,6
7-15v:	394	10,4
16-18v:	97	2,6
19-24v:	228	6
25-39v:	821	21,7
40-64v:	1 218	32,2
65+ v:	779	20,6

## PERHEET JA ASUNTOKUNNAT 1.1.2004

Familjer och bostadshushåll

Families and households

Asuntokuntien lkm:	1 901
Asuntokuntien keskipakko:	1,98
1-hengen asuntokuntia:	906
Perheiden lkm:	965
Lapsiperheiden lkm:	392
Perheiden keskipakko:	2,78

## KOULUTUSASTE 31.12.2002

Utbildningsgrad Level of education

15v täytt lkm:	3 175	
Enint perusaste:	766	24,1
Keskiaste:	844	26,6
Alin korkea-aste:	419	13,2
Korkeakoulututkinto:	1 146	36,1
Lukiota käyvät ja osuus 16-18v:	103	97,9

## TULOTASO 2002

Inkomster Income

Tulot/asukas €:	40 704
Tulot/työvoima € (2000):	56 402
Tulot/asuntokunta €:	79 479

## ASUMISOLOT 31.12.2002

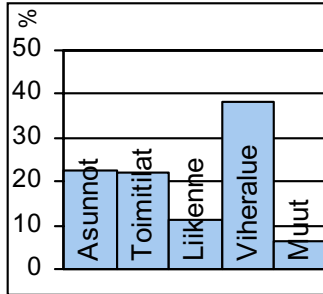
Boende Housing

Asuntojen keskipakko m2:	86,2
Asumisväljyys m2/asukas:	44,1
Asumistiheys huonetta/hen	1,6

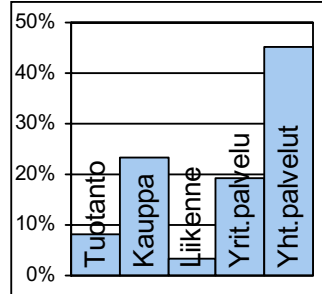
## ASUNNOT 31.12.2002

Bostäder Dwellings

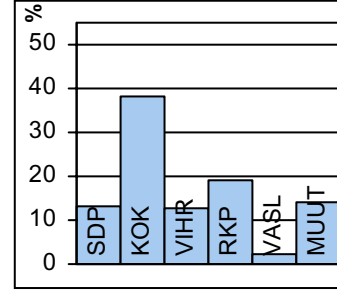
Asuntojen tyyppi	Lukumäärä	Prosentti
Asuntoja yhteensä:	2 102	
Pientaloasuntoja:	523	24,9
Vuokra-asuntoja:	783	37,3
Aravavuokra-asuntoja:	82	3,9

**Maankäyttö**

marknävänding  
land use

**Työpaikat**

jobb  
jobs

**Eduskuntavaalit**

riksdagsval  
parlament elections

**TOIMITILARAKENNUKSET****1.1.2003**

Verksamhetslokaler Business premises	kerrosala 1000 m <sup>2</sup>	%
Toimitilarakennukset yhteensä:	66	
Liikerakennukset:	20	30,8
Julkiset rakennukset:	30	44,8
Teollisuus- ja varastorakennukset:	2	2,9
Muut rakennukset:	14	21,5

**LASTEN PÄIVÄHOITO****2002**

Barn dagvård Child day care	lkm	/100 lasta
Päiväkoteja:	2	
Lapsia päiväkotihoidossa yhteensä:	125	
1-6v kokopäivähoidossa:	95	45,5
3-6v osapäivähoidossa:	21	11,4
7-8v osapäivähoidossa:	8	7,8
Kunnallinen perhepäivähoito:		
Lapsia perhepäivähoidossa yhteensä:	9	
1-6v kokopäivähoidossa:	9	0
3-6v osapäivähoidossa:	0	0
7-8v osapäivähoidossa:	0	0
Lapsia koti/yks.hoidon tuen piirissä:	52	

**KOULUT****2004**

Skolor Schools	kouluja	oppilaita
Suomenkielinen ala-aste:	1	370
Suomenkielinen yläaste:	1	427
Ruotsinkielinen ala-aste:	1	135
Ruotsinkielinen yläaste:	0	0
Lukio:	2	549
Erikoiskoulut:	0	0

**KUNNALLISET TERVEYSPALVELUT****2002**

Kommunal hälsövärd Municipal health care	lkm	/asukas
Avohoitokäynnit yhteensä:	16 864	4,5
Perusterveydenhuolto:	11 877	3,2
Erikoissairaanhoido:	4 987	1,3

**SOSIAALIPALVELUT****2003**

Socialservice Social welfare	lkm	/1000
Toimeentulotuen saajia:	136	35,9
Lastensuojelun asiakkaita, 0-17v:	3	4,2
Perheneuvoloiden asiakkaat, 0-17v:	9	12,7

**PALVELUPISTEET****2003**

Service ställen Service places	lkm
Kirjasto:	1
Terveysasema:	0
Koulu:	3
Päiväkodit:	2
Leikkipuisto:	0
Uimahalli:	0
Muu sisäliikuntatila:	5
Urheilukenttä:	1
Kirkko:	1
Posti:	1
KELA:n toimisto:	0
Apteekki:	1
Alko:	0
Päivittäistavarakaupat:	1
Muut vähittäiskaupat:	5
Ravintolat ja kahvilat:	8

**ULKOILU****2002**

Uterekreation Outdoor recreation	
Puistoa, ha:	17
Metsää, ha:	80
Uimaranta, kpl:	1

**LIIKENNE****2000-02**

Trafic Traffic	
Jalankulkuonnettomuuksia keskim/vuosi:	0