



Helsingin pitäjän kyläkuntaan kuulunut Suutarila on yksi Vantaanjoen varren merkittäviä kyliä, jossa on ollut asutusta jo vuosisatoja. Omakotiasuminen levisi alueelle 1900-luvun alussa. Siltamäen ensimmäiset kerrostalot rakennettiin 1960-luvun lopussa pientaloalueelle. 1980-luvulla ympäristöön nousi tiiviitä pientalokortteleita. Vaikka rakentaminen on tällä vuosikymmenellä ollut huomattavasti vähäisempää, lasten määrä ei ole juuri vähentynyt ja heidän osuutensa väestöstä on Helsingin peruspiireistä korkeimpia.

Töyrynummen osa-alue muodostettiin 1984 osittain Tapaninvainiosta, osittain Siltämäestä ja Ala-Tikkurilasta. Vanha omakotialue kaavoitettiin 1980-luvulla uudelleen ja myös tänne nousi tiivis pientaloasutus, joka muistuttaa keskieuropalaista esikaupunkia.

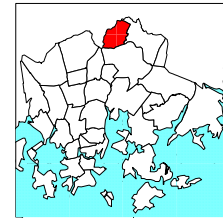
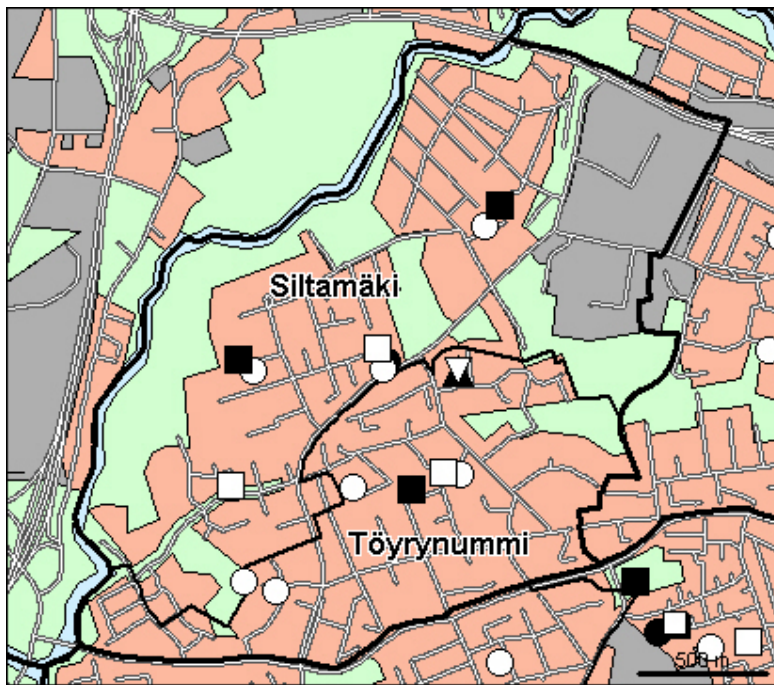
Suutarilan teollisuusalueen kohdalla Suutarilantien länsipuolelle on suunnitteilla pientaloalue.

Keravanjoki ja sen rantapuisto ovat Siltamäen maiseman keskeisin elementti ja virkistysalue.

SKOMAKARBÖLE har haft bebyggelse i århundraden. Villabyggelsen kom dit i början av 1900-talet. De första höghusen i Brobacka byggdes i slutet av 1960-talet. På 1980-talet uppstod där många nya tätbebyggda småhuskvarter. Det gamla villaområdet Lidamalmen omplanerades på 1980-talet, och också här uppstod en tät småhusbebyggelse som påminner om vissa moderna medelklassförstäder i Mellaneuropa. Skomakarböle har sedan dess haft en av de största barnandelarna bland Helsingfors distrikt - trots att byggandet avtog märkbart under 1990-talet.

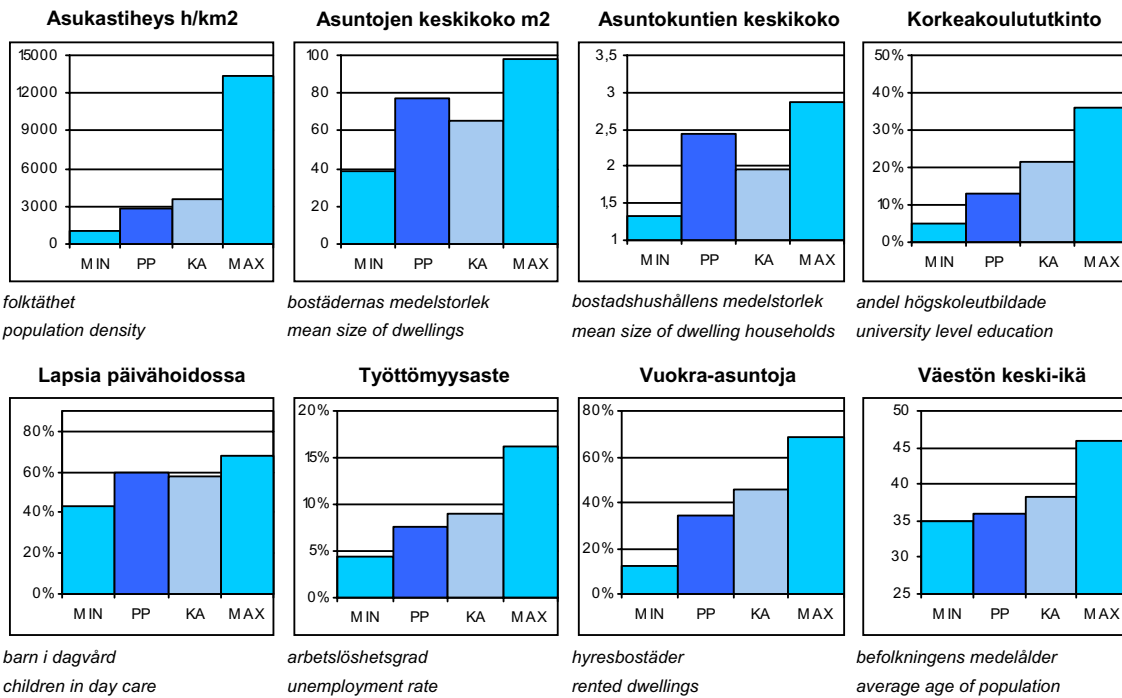
Kervo å och dess strandpark utgör stommen i brobackamiljön, och är samtidigt ett omtyckt rekreatjonsområde.

SUUTARILA (orig. Skomakarböle) has been inhabited for centuries. The first suburban one-family houses were built in the early 20th century. The first blocks of flats were built in Siltämäki in the late 1960s. The old small house area of Töyrynummi was replanned in the 1980s, and became home to many new dense blocks of small houses, resembling some modern middle class suburban milieus in central Europe. Suutarila has since had among the greatest proportion of children of all the districts in Helsinki – in spite of the decline in construction in the 1990s. Keravanjoki creek and the parks on its banks are the major features in the Siltämäki landscape.



- Kirjasto
- Koulu, ala-aste
- ◇ Erikois- ja yksityiskoulu
- ▽ Koulu, lukio
- ▲ Koulu, ylä-aste
- ★ Kulttuurikeskus
- Leikkipuu
- Nuorisotila
- Päiväkoti
- ⊕ Terveysasema
- ⊖ Terveyskeskussairaala
- ◆ Yhteinen väestösuoja
- ☆ Yleinen väestösuoja

© Copyright Helsingin kaupunki, Kaupunkimittausosasto 036§/2003  
 © Genimap Oy, Lupa L5475/03



PP = Peruspiirin arvo  
 KA = Kaupungin peruspiirien keskiarvo

MIN = Peruspiirien pienin arvo  
 MAX = Peruspiirien suurin arvo

# 504 Suutarilan peruspiiri

## ALUEET Väestö 1.1.2004 Työpaikat 31.12.2001

Områden District

Alue:	Maapinta-ala km2:	Asukkaat:	Työpaikat:
401 Siltämäki	2,79	6616	1405
403 Töyrynummi	1,34	4956	506
<b>Yhteensä:</b>	<b>4,13</b>	<b>11572</b>	<b>1911</b>

## ÄIDINKIELI JA KANSALAISSUUS 1.1.2004

Modersmål och nationalitet Mother tongue and nationality

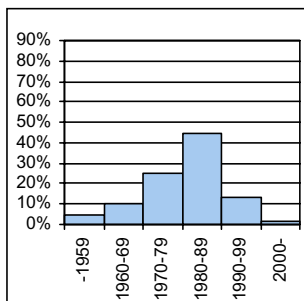
Suomenkieliset:	10 665	92,2	%
Ruotsinkieliset:	329	2,8	
Muun kieliset:	578	5,0	
Ulkomaalaiset:	450	3,9	
Ulkomaalaistaustaiset:	666	5,8	
H: gissä syntyneitä:	5 805	50,2	

## VÄESTÖNMUUTOKSET 2003

Befolkningsförändringar Vital statistics

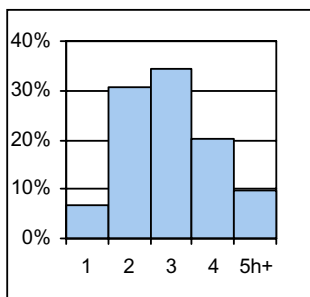
Syntyneet lkm:	135	11,6	/ 1000 as.
Kuolleet lkm:	49	4,2	
Muutto alueelle lkm:	1 360	109,7	
Muutto alueelta lkm:	1 469	118	

### Asuntokannan ikä



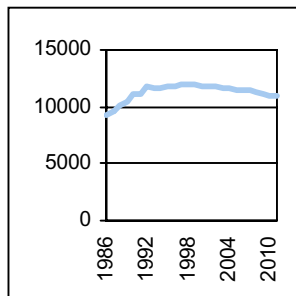
bostadsbeståndets ålder  
age of dwelling stock

### Huoneistotyytit



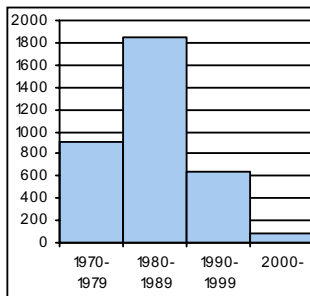
lägenhetstyper  
types of dwellings

### Väestö



befolkning  
population

### Asuntotuotanto



bostadsproduktion  
housing production

## ALUESUHDELUKUJA 1.1.2004

Lokala tätheter Area ratios

Asukkaita/km2:	2 809
Työpaikkoja/km2:	464
Kerrosala/ha:	1 537

## IKÄRAKENNE 1.1.2004

Ålderstrukturen Age structure

Ikäryhmä	Lukumäärä	Prosentti
0-6v:	1 022	8,8
7-15v:	1 633	14,1
16-18v:	496	4,3
19-24v:	996	8,6
25-39v:	2 219	19,2
40-64v:	4 028	34,8
65+ v:	1 178	10,2

## PERHEET JA ASUNTOKUNNAT 1.1.2004

Familjer och bostadshushåll

Families and households

Asuntokuntien lkm:	4 686
Asuntokuntien keskipakko:	2,45
1-hengen asuntokuntia:	1 190
Perheiden lkm:	3 388
Lapsiperheiden lkm:	1 647
Perheiden keskipakko:	2,91

## KOULUTUSASTE 31.12.2002

Utbildningsgrad Level of education

15v täytt lkm:	9 119	
Enint perusaste:	3 533	38,7
Keskiaste:	3 133	34,4
Alin korkea-aste:	1 270	13,9
Korkeakoulututkinto:	1 183	13
Lukiota käyvät ja osuus 16-18v:	378	69

## TULOTASO 2002

Inkomster Income

Tulot/asukas €:	17 413
Tulot/työvoima € (2000):	26 928
Tulot/asuntokunta €:	43 156

## ASUMISOLOT 31.12.2002

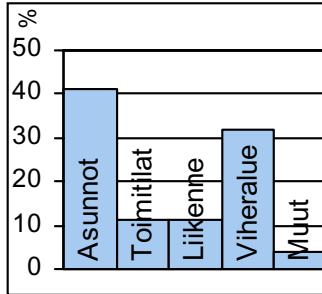
Boende Housing

Asuntojen keskipakko m2:	76,9
Asumisväljyys m2/asukas:	31,2
Asumistiheys huonetta/hen	1,22

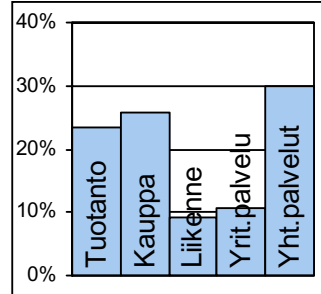
## ASUNNOT 31.12.2002

Bostäder Dwellings

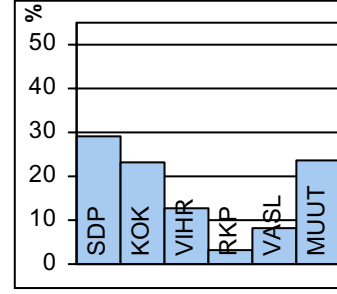
Asuntotyyppi	Lukumäärä	Prosentti
Asuntoja yhteensä:	4 800	
Pientaloasuntoja:	2 414	50,3
Vuokra-asuntoja:	1 641	34,2
Aravavuokra-asuntoja:	1 103	23,0

**Maankäyttö**

marknävänding  
land use

**Työpaikat**

jobb  
jobs

**Eduskuntavaalit**

riksdagsval  
parlament elections

**TOIMITILARAKENNUKSET****1.1.2003**

Verksamhetslokaler Business premises	kerrosala 1000 m <sup>2</sup>	%
Toimitilarakennukset yhteensä:	178	
Liikerakennukset:	15	8,4
Julkiset rakennukset:	37	20,8
Teollisuus- ja varastorakennukset:	99	55,6
Muut rakennukset:	27	15,3

**LASTEN PÄIVÄHOITO****2002**

Barn dagvård Child day care	lkm	/100 lasta
Päiväkoteja:	9	
Lapsia päiväkotihoidossa yhteensä:	607	
1-6v kokopäivähoidossa:	504	40,5
3-6v osapäivähoidossa:	65	11
7-8v osapäivähoidossa:	30	19,3
Kunnallinen perhepäivähoito:		
Lapsia perhepäivähoidossa yhteensä:	92	
1-6v kokopäivähoidossa:	83	7,3
3-6v osapäivähoidossa:	2	2,1
7-8v osapäivähoidossa:	6	1,1
Lapsia koti/yks.hoidon tuen piirissä:	293	

**KOULUT****2004**

Skolor Schools	kouluja	oppilaita
Suomenkielinen ala-aste:	3	1 165
Suomenkielinen yläaste:	1	477
Ruotsinkielinen ala-aste:	0	0
Ruotsinkielinen yläaste:	0	0
Lukio:	1	260
Erikoiskoulut:	0	0

**KUNNALLISET TERVEYSPALVELUT****2002**

Kommunal hälsovård Municipal health care	lkm	/asukas
Avohoitokäynnit yhteensä:	86 722	7,4
Perusterveydenhuolto:	71 754	6,1
Erikoissairaanhoido:	14 968	1,3

**SOSIAALIPALVELUT****2003**

Socialservice Social welfare	lkm	/1000
Toimeentulotuen saajia:	1 140	98,5
Lastensuojelun asiakkaita, 0-17v:	172	57,6
Perheneuvolojen asiakkaat, 0-17v:	50	16,7

**PALVELUPISTEET****2003**

Service ställen Service places	lkm
Kirjasto:	1
Terveysasema:	1
Koulu:	4
Päiväkodit:	8
Leikki puisto:	3
Uimahalli:	1
Muu sisäliikuntatila:	5
Urheilukenttä:	1
Kirkko:	0
Posti:	1
KELA:n toimisto:	0
Apteekki:	1
Alko:	0
Päivittäistavarakaupat:	3
Muut vähittäiskaupat:	21
Ravintolat ja kahvilat:	7

**ULKOILU****2002**

Uterekreation Outdoor recreation	
Puistoa, ha:	41
Metsää, ha:	77
Uimaranta, kpl:	0

**LIIKENNE****2000-02**

Trafic Traffic	
Jalankulkuonnettomuuksia keskim/vuosi:	1,3