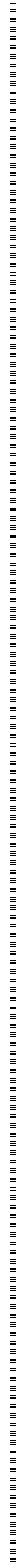
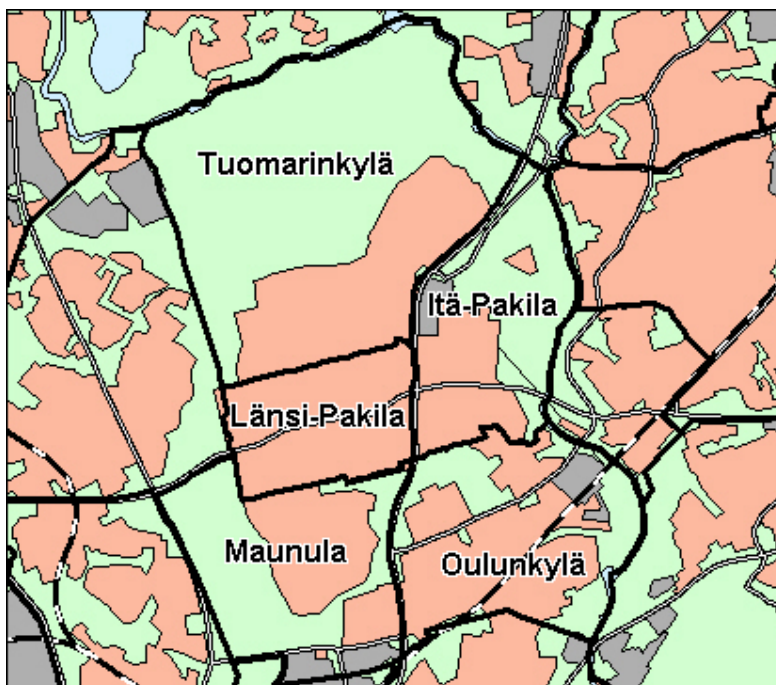




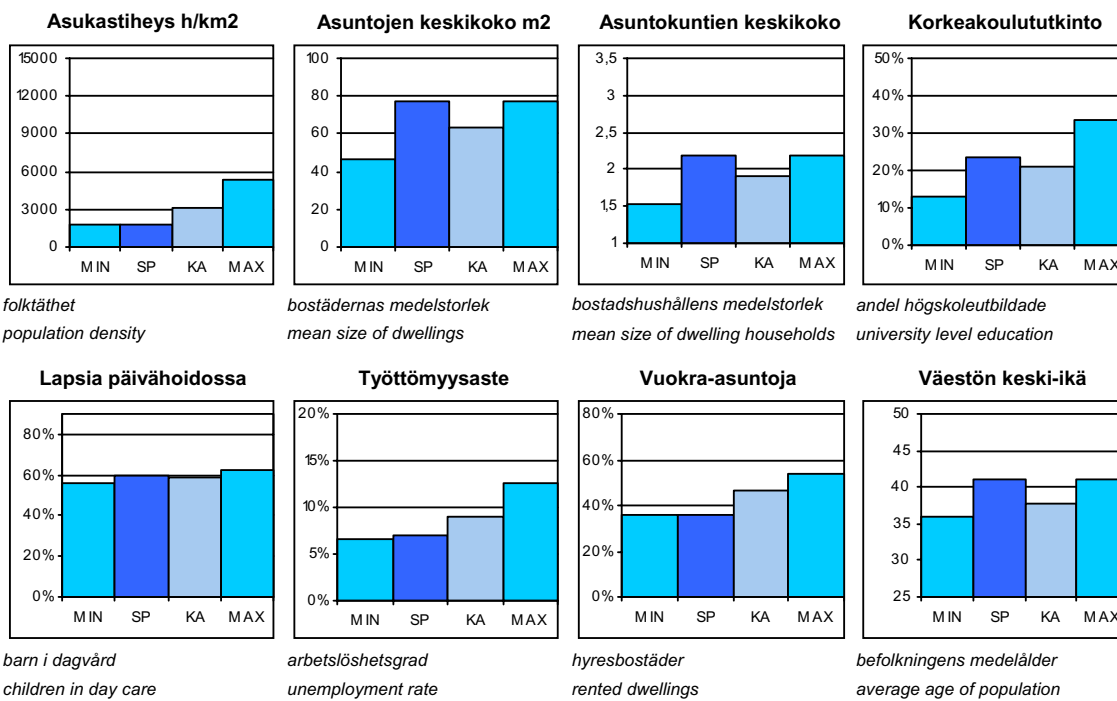
Peruspiirit:

- 401 Maunula – Månsas
- 402 Länsi-Pakila – Västra Baggböle
- 403 Tuomarinkylä – Domarby
- 404 Oulunkylä - Åggelby
- 405 Itä-Pakila – Östra Baggböle





© Copyright Helsingin kaupunki, Kaupunkimittausosasto 036§/2003



SP = Suurpiirin arvo  
KA = Kaupungin suurpiirien keskiarvo

MIN = Suurpiirien pienin arvo  
MAX = Suurpiirien suurin arvo

## 4 Pohjoinen suurpiiri

### ALUEET Väestö 1.1.2004 Työpaikat 31.12.2001

Områden District

Alue:	Maapinta-ala km <sup>2</sup> :	Asukkaat:	Työpaikat:
401 Maunulan peruspiiri	4,11	8699	3855
402 Länsi-Pakilan peruspiiri	2,29	6464	1914
403 Tuomarinkylän peruspiiri	8,95	8822	910
404 Oulunkylän peruspiiri	4,51	13804	5725
405 Itä-Pakilan peruspiiri	3,40	3554	1504
<b>Yhteensä:</b>	<b>23,26</b>	<b>41343</b>	<b>13908</b>

### ÄIDINKIELI JA KANSALAISSUUS

1.1.2004

Modersmål och nationalitet Mother tongue and nationality

Suomenkieliset:	38 124	92,2	%
Ruotsinkieliset:	1 768	4,3	
Muun kieliset:	1 451	3,5	
Ulkomaalaiset:	1 134	2,7	
Ulkomaalaistaustaiset:	1 789	4,3	
H: gissä syntyneitä:	20 384	49,3	

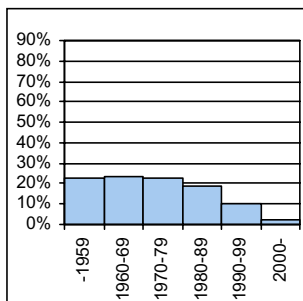
### VÄESTÖN MUUTOKSET

2003

Befolkningsförändringar Vital statistics

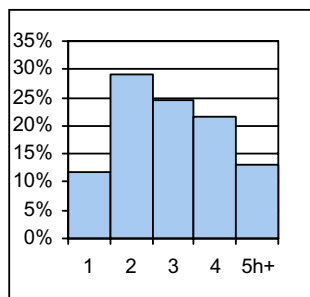
Syntyneet lkm:	413	10	/ 1000 as.
Kuolleet lkm:	331	8	
Muutto alueelle lkm:	4 559	117,8	
Muutto alueelta lkm:	4 333	118,7	

### Asuntokannan ikä



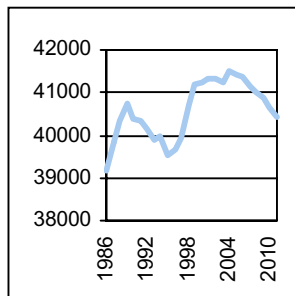
bostadsbeståndets ålder  
age of dwelling stock

### Huoneistotyytit



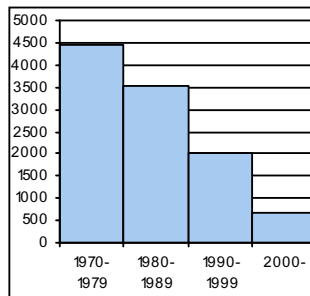
lägenhetstyper  
types of dwellings

### Väestö



befolkning  
population

### Asuntotuotanto



bostadsproduktion  
housing production

### ALUESUHDELUKUJA

1.1.2004

Lokala tätheter Area ratios

Asukkaita/km <sup>2</sup> :	1 777
Työpaikkoja/km <sup>2</sup> :	598
Kerrosala/ha:	1 050

### IKÄRAKENNE

1.1.2004

Ålderstrukturen Age structure

Ikäryhmä	Lukumäärä	Prosentti
0-6v:	3 038	7,3
7-15v:	4 852	11,7
16-18v:	1 504	3,6
19-24v:	2 653	6,4
25-39v:	7 409	17,9
40-64v:	15 660	37,9
65+ v:	6 227	15,1

### PERHEET JA ASUNTOKUNNAT

1.1.2004

Familjer och bostadshushåll

Families and households

Asuntokuntien lkm:	18 700
Asuntokuntien keskipakko:	2,19
1-hengen asuntokuntia:	6 793
Perheiden lkm:	11 584
Lapsiperheiden lkm:	5 021
Perheiden keskipakko:	2,83

### KOULUTUSASTE

31.12.2002

Utbildningsgrad Level of education

15v täytt lkm:	34 778	
Enint perusaste:	11 995	34,5
Keskiaste:	9 737	28
Alin korkea-aste:	4 816	13,8
Korkeakoulututkinto:	8 230	23,7
Lukiota käyvät ja osuus 16-18v:	1 352	81,1

### TULOTASO

2002

Inkomster Income

Tulot/asukas €:	22 696
Tulot/työvoima € (2000):	33 335
Tulot/asuntokunta €:	50 069

### ASUMISOLOT

31.12.2002

Boende Housing

Asuntojen keskipakko m <sup>2</sup> :	77,2
Asumisväljyys m <sup>2</sup> /asukas:	35,3
Asumistiheys huonetta/hen	1,38

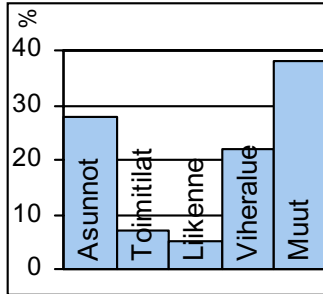
### ASUNNOT

31.12.2002

Bostäder Dwellings

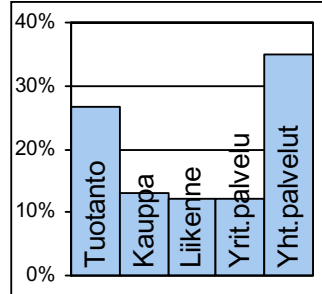
Asuntoja yhteensä:	19 372	
Pientaloasuntoja:	8 798	45,4
Vuokra-asuntoja:	6 947	35,9
Aravavuokra-asuntoja:	3 479	18,0

**Maankäyttö**



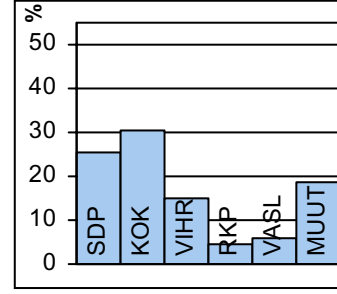
marknävänding  
land use

**Työpaikat**



jobb  
jobs

**Eduskuntavaalit**



riksdagsval  
parlament elections

**TOIMITILARAKENNUKSET 1.1.2003**

Verksamhetslokaler Business premises	kerrosala 1000 m2	%
Toimitilarakennukset yhteensä:	597	
Liikerakennukset:	149	24,9
Julkiset rakennukset:	244	40,8
Teollisuus- ja varastorakennukset:	136	22,7
Muut rakennukset:	69	11,6

**LASTEN PÄIVÄHOITO 2002**

Barn dagvård Child day care	lkm	/100 lasta
Päiväkoteja:	35	
Lapsia päiväkotihoidossa yhteensä:	1 702	
1-6v kokopäivähoidossa:	1 493	48,1
3-6v osapäivähoidossa:	128	6,9
7-8v osapäivähoidossa:	66	6,3
Kunnallinen perhepäivähoito:		
Lapsia perhepäivähoidossa yhteensä:	215	
1-6v kokopäivähoidossa:	201	6,5
3-6v osapäivähoidossa:	5	0,3
7-8v osapäivähoidossa:	5	0,5
Lapsia koti/yks.hoidon tuen piirissä:	794	

**KOULUT 2004**

Skolor Schools	kouluja	oppilaita
Suomenkielinen ala-aste:	7	2 783
Suomenkielinen yläaste:	4	1 494
Ruotsinkielinen ala-aste:	1	73
Ruotsinkielinen yläaste:	0	0
Lukio:	2	720
Erikoiskoulut:	0	0

**KUNNALLISET TERVEYSPALVELUT 2002**

Kommunal hälsövärd Municipal health care	lkm	/asukas
Avohoitokäynnit yhteensä:	263 765	6,4
Perusterveydenhuolto:	207 128	5
Erikoissairaanhoido:	56 637	1,4

**SOSIAALIPALVELUT 2003**

Social service Social welfare	lkm	/1000
Toimeentulotuen saajia:	3 141	76
Lastensuojelun asiakkaita, 0-17v:	487	54,8
Perheneuvoloiden asiakkaat, 0-17v:	189	21,3

**PALVELUPISTEET 2003**

Service ställen Service places	lkm
Kirjasto:	3
Terveysasema:	3
Koulu:	12
Päiväkodit:	30
Leikkipuisto:	4
Uimahalli:	1
Muu sisäliikuntatila:	26
Urheilukenttä:	2
Kirkko:	5
Posti:	4
KELA:n toimisto:	0
Apteekki:	3
Alko:	0
Päivittäistavarakaupat:	19
Muut vähittäiskaupat:	89
Ravintolat ja kahvilat:	39

**ULKOILU 2002**

Uterekreation Outdoor recreation	
Puistoa, ha:	77
Metsää, ha:	1 068
Uimaranta, kpl:	2

**LIIKENNE 2000-02**

Trafic Traffic	
Jalankulkuonnettomuuksia keskim/vuosi:	5,7