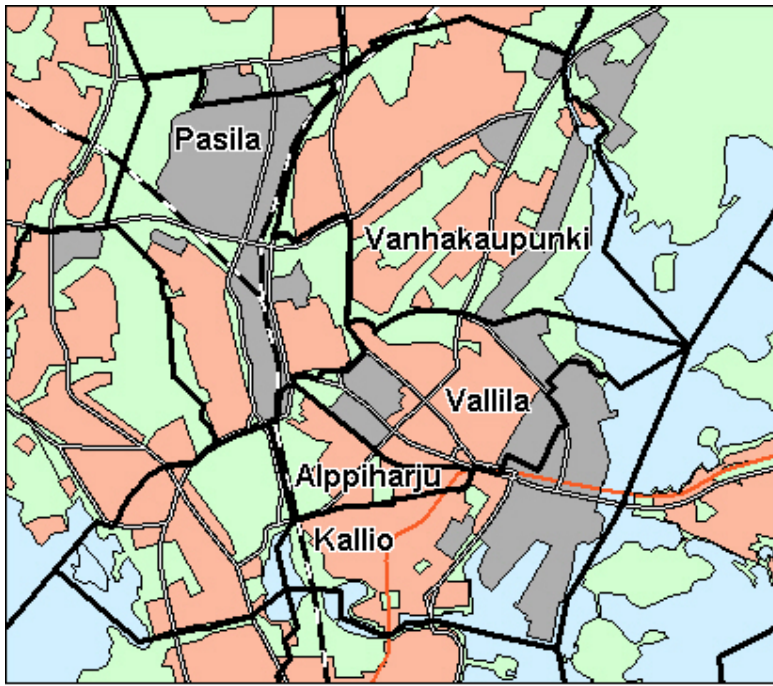




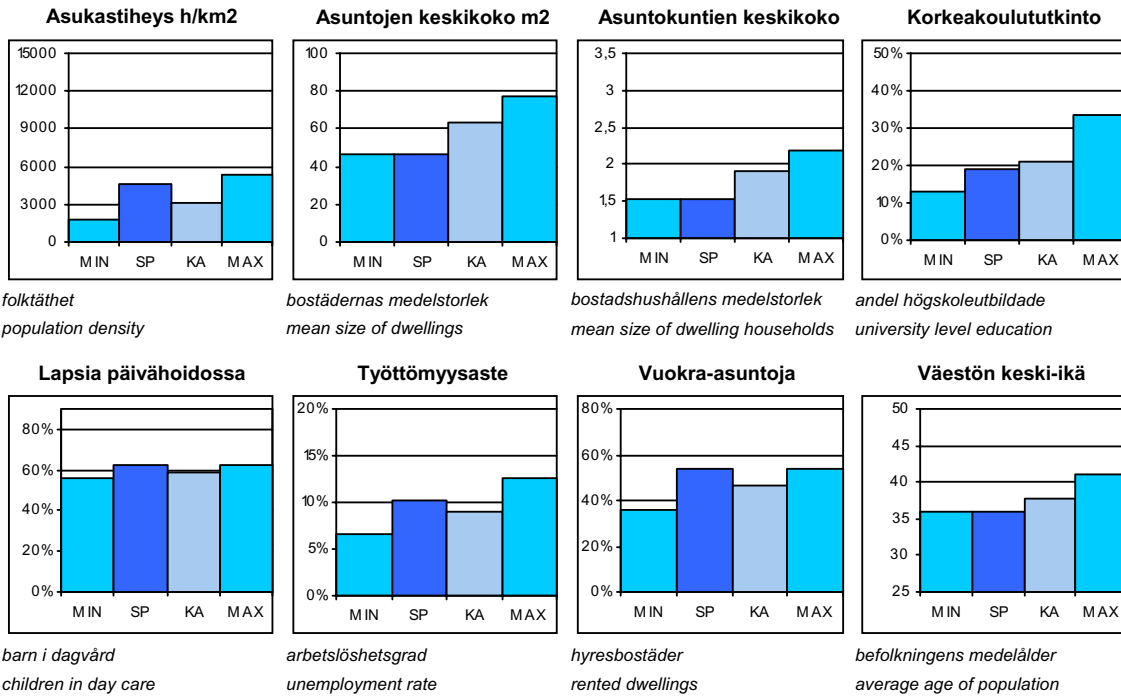
Peruspiirit:

- 301 Kallio – Berghäll
- 302 Alppiharju – Åshöjden
- 303 Vallila – Vallgård
- 304 Pasila – Böle
- 305 Vanhakaupunki – Gammelstaden

3 Keskinen suurpiiri



© Copyright Helsingin kaupunki, Kaupunkimittausosasto 036§/2003



SP = Suurpiirin arvo
KA = Kaupungin suurpiirien keskiarvo

MIN = Suurpiirien pienin arvo
MAX = Suurpiirien suurin arvo

3 Keskinen suurpiiri

ALUEET Väestö 1.1.2004 Työpaikat 31.12.2001

Områden District

Alue:	Maapinta-ala km2:	Asukkaat:	Työpaikat:
301 Kallion peruspiiri	2,75	25031	25722
302 Alppiharjun peruspiiri	0,87	11663	3468
303 Vallilan peruspiiri	2,36	10805	20740
304 Pasilan peruspiiri	4,29	8127	24866
305 Vanhankaupungin peruspiiri	5,38	17417	8072
Yhteensä:	15,65	73043	82868

ÄIDINKIELI JA KANSALAISSUUS 1.1.2004

Modersmål och nationalitet Mother tongue and nationality

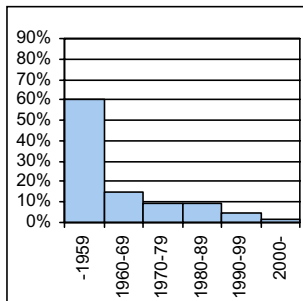
Suomenkieliset:	66 271	90,7	%
Ruotsinkieliset:	2 860	3,9	
Muun kieliset:	3 912	5,4	
Ulkomaalaiset:	3 145	4,3	
Ulkomaalaistaustaiset:	4 659	6,4	
H: gissä syntyneitä:	25 283	34,6	

VÄESTÖNMUUTOKSET 2003

Befolkningsförändringar Vital statistics

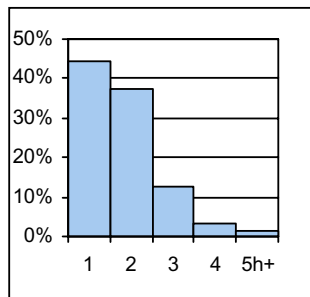
Syntyneet lkm:	693	9,5	/ 1000 as.
Kuolleet lkm:	715	9,8	
Muutto alueelle lkm:	14 386	220,7	
Muutto alueelta lkm:	13 707	218,2	

Asuntokannan ikä



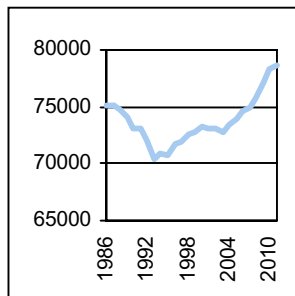
bostadsbeståndets ålder
age of dwelling stock

Huoneistotyytit



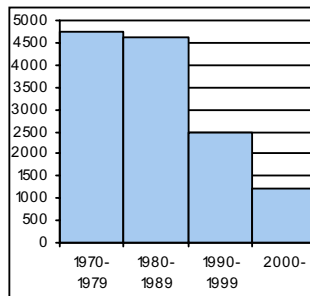
lägenhetstyper
types of dwellings

Väestö



befolkning
population

Asuntotuotanto



bostadsproduktion
housing production

ALUESUHDELUKUJA 1.1.2004

Lokala tätheter Area ratios

Asukkaita/km2:	4 667
Työpaikkoja/km2:	5 295
Kerrosala/ha:	4 789

IKÄRAKENNE 1.1.2004

Ålderstrukturen Age structure

Ikäryhmä	Lukumäärä	Prosentti
0-6v:	2 943	4
7-15v:	3 284	4,5
16-18v:	1 254	1,7
19-24v:	9 158	12,5
25-39v:	23 361	32
40-64v:	23 109	31,6
65+ v:	9 934	13,6

PERHEET JA ASUNTOKUNNAT 1.1.2004

Familjer och bostadshushåll

Families and households

Asuntokuntien lkm:	46 559
Asuntokuntien keskipakko:	1,54
1-hengen asuntokuntia:	29 169
Perheiden lkm:	15 041
Lapsiperheiden lkm:	4 426
Perheiden keskipakko:	2,42

KOULUTUSASTE 31.12.2002

Utbildningsgrad Level of education

15v täytt lkm:	67 456	
Enint perusaste:	21 339	31,6
Keskiaste:	26 051	38,6
Alin korkea-aste:	7 343	10,9
Korkeakoulututkinto:	12 723	18,9
Lukiota käyvät ja osuus 16-18v:	1 083	74,4

TULOTASO 2002

Inkomster Income

Tulot/asukas €:	19 138
Tulot/työvoima € (2000):	24 054
Tulot/asuntokunta €:	29 572

ASUMISOLOT 31.12.2002

Boende Housing

Asuntojen keskipakko m2:	46,7
Asumisväljyys m2/asukas:	30,4
Asumistiheys huonetta/hen	1,17

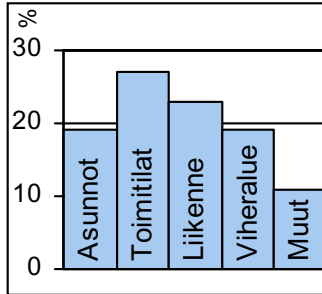
ASUNNOT 31.12.2002

Bostäder Dwellings

Asuntoja yhteensä:	50 059	%
Pientaloasuntoja:	971	1,9
Vuokra-asuntoja:	26 853	53,6
Aravavuokra-asuntoja:	7 270	14,5

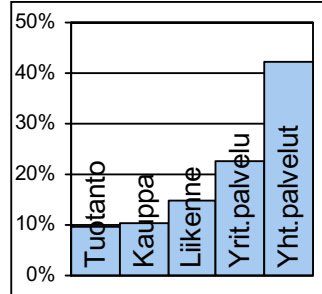
3 Keskinen suurpiiri

Maankäyttö



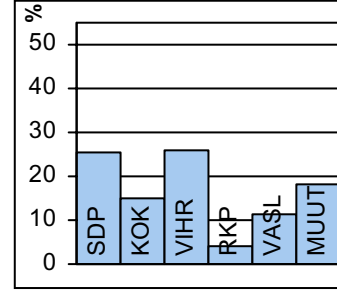
marknävänding
land use

Työpaikat



jobb
jobs

Eduskuntavaalit



riksdagsval
parlament elections

TOIMITILARAKENNUKSET 1.1.2003

Verksamhetslokaler Business premises	kerrosala 1000 m2	%
Toimitilarakennukset yhteensä:	4 127	
Liikerakennukset:	1 618	39,2
Julkiset rakennukset:	764	18,5
Teollisuus- ja varistorakennukset:	1 256	30,4
Muut rakennukset:	489	11,9

LASTEN PÄIVÄHOITO 2002

Barn dagvård Child day care	lkm	/100 lasta
Päiväkoteja:	55	
Lapsia päiväkotihoidossa yhteensä:	1 757	
1-6v kokopäivähoidossa:	1 528	51
3-6v osapäivähoidossa:	152	9,8
7-8v osapäivähoidossa:	44	6
Kunnallinen perhepäivähoito:		
Lapsia perhepäivähoidossa yhteensä:	116	
1-6v kokopäivähoidossa:	106	3,5
3-6v osapäivähoidossa:	7	0,5
7-8v osapäivähoidossa:	1	0,1
Lapsia koti/yks.hoidon tuen piirissä:	691	

KOULUT 2004

Skolor Schools	kouluja	oppilaita
Suomenkielinen ala-aste:	9	2 117
Suomenkielinen yläaste:	5	1 280
Ruotsinkielinen ala-aste:	2	175
Ruotsinkielinen yläaste:	1	180
Lukio:	6	3 028
Erikoiskoulut:	0	0

KUNNALLISET TERVEYSPALVELUT 2002

Kommunal hälsovård Municipal health care	lkm	/asukas
Avohoitokäynnit yhteensä:	433 512	5,9
Perusterveydenhuolto:	318 952	4,4
Erikoissairaanhoido:	114 560	1,6

SOSIAALIPALVELUT 2003

Social service Social welfare	lkm	/1000
Toimeentulotuen saajia:	8 296	113,6
Lastensuojelun asiakkaita, 0-17v:	722	103,3
Perheneuvolojen asiakkaat, 0-17v:	167	23,9

PALVELUPISTEET 2003

Service ställen Service places	lkm
Kirjasto:	5
Terveysasema:	3
Koulu:	21
Päiväkodit:	41
Leikki puisto:	7
Uimahalli:	2
Muu sisäliikuntatila:	66
Urheilukenttä:	2
Kirkko:	5
Posti:	9
KELA:n toimisto:	2
Apteekki:	14
Alko:	5
Päivittäistavarakaupat:	75
Muut vähittäiskaupat:	457
Ravintolat ja kahvilat:	315

ULKOILU 2002

Uterekreation Outdoor recreation	
Puistoa, ha:	119
Metsää, ha:	196
Uimaranta, kpl:	1

LIIKENNE 2000-02

Trafic Traffic	
Jalankulkuonnettomuuksia keskim/vuosi:	35