



Vanhakaupunki on saanut nimensä siitä, että Vantaanjoen suulle perustettiin alkuperäinen Helsinki vuonna 1550. Täältä kaupunki siirrettiin nykyiselle paikalleen Vironniemelle 1640. Vanhasta asutuksesta on vain arkeologisia löytöjä, nykyään alueella on mm. kaupungin ensimmäisen vesilaitoksen tuotantorakennuksia, joissa sijaitsee mm. Tekniikan museo.

Toukola on pääosin 1920- ja 1930-luvuilla rakennettua puutaloaluetta, jota reunustaa Hämeentien varren 1950-luvulla rakennetut kerrostalot. Arabian tehdasalue vanhoine työväenasuntoineen on ensimmäinen ja kuuluisin alueen tehtaista. Kumpulan vanha puutaloalue on saanut viime vuosina ympärilleen uusia asukkaita. Yliopiston laitoksia rakennetaan entisen Kumpulan kartanon maille tällä vuosikymmenellä

Puu-Käpylä rakennettiin 1920-luvulla työväen "huvila-alueeksi". Perusparannettua aluetta pidetään Helsingin arkkitehtonisesti parhaana puutaloalueena. Taivaskalliolla on edelleen nähtävissä yksi Helsingin ilmapuolustuksen tärkeistä tykkipattereista. Uudempaa asutusta Käpylässä ovat 1930-luvun funkisuusalue Olympiakylä, ja sitä vastapäätä vuoden 1952 Olympialaisiin valmistunut Kisakylä. Koskelan omakotialuetta alettiin rakentaa 1930-luvun lopulla, ja kerrostalot on rakennettu 1960- ja 1970 -luvulla. Koskela itäpuoli täydenty 250 asukaan pientaloalueella. Koskelan sairaala on kaupungin suurin vanhusten sairaala.

Arabianrantaan rakennetaan kantakaupungin uusinta, noin 7 000 asukkaan asuntoaluetta. Helsingin uusi taideteollisuuskeskus on sijoittunut Arabian rakennusryhmään sekä vanhaan verkatehtaaseen. Sen ympärille muodostuu taideteollisuus-alan yritysten työpaikkakeskittymä joka tulee koostumaan noin 5 000 työpaikasta. Rantaan rakennetaan koko kaupunginosan laajuinen puistoalue.

GAMMELSTADEN vid Vanda ås mynning är stället där Helsingfors grundlades år 1550. Nu finns där gamla industribyggnader med bl. a. ett museum för teknik.

I Majstad ligger den berömda Arabia porslinsfabrik, numera nedlagd.

Trähusområdet i Gumtåkt har under senare år byggts ut, och universitetet bygger institutioner där ännu in på nästa århundrade. Trä-Kottby, byggt på 1920-talet, anses vara Helsingfors arkitektoniskt bästa trähusområde. I Kottby finns Olympiabyn, ett funkisområde från 1930-talet byggt för de olympiska spelen.

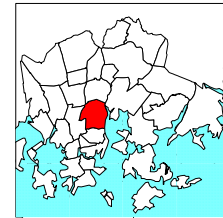
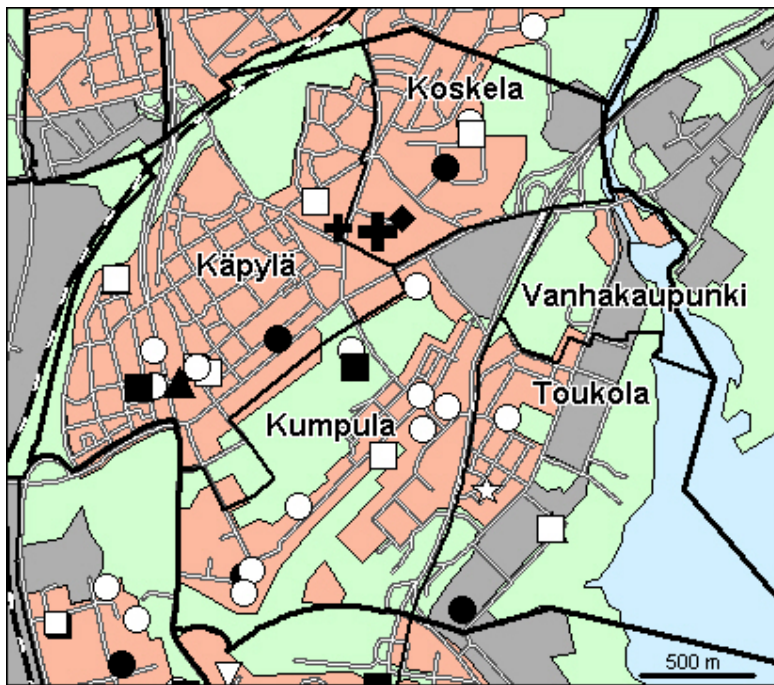
Vid Majstadsstranden byggs ett bostadsområde för 7 000. I Arabias industrifastighet och gamla klädesfabriken är Helsingfors nya konstindustricentrum inrymt.

VANHAKAUPUNKI at the mouth of river Vantaa is the place where Helsinki was originally founded by Swedish king Gustav Vasa in 1550. The area now has a museum of technology.

In Toukola lies famous old Arabia china factory, now laid down.

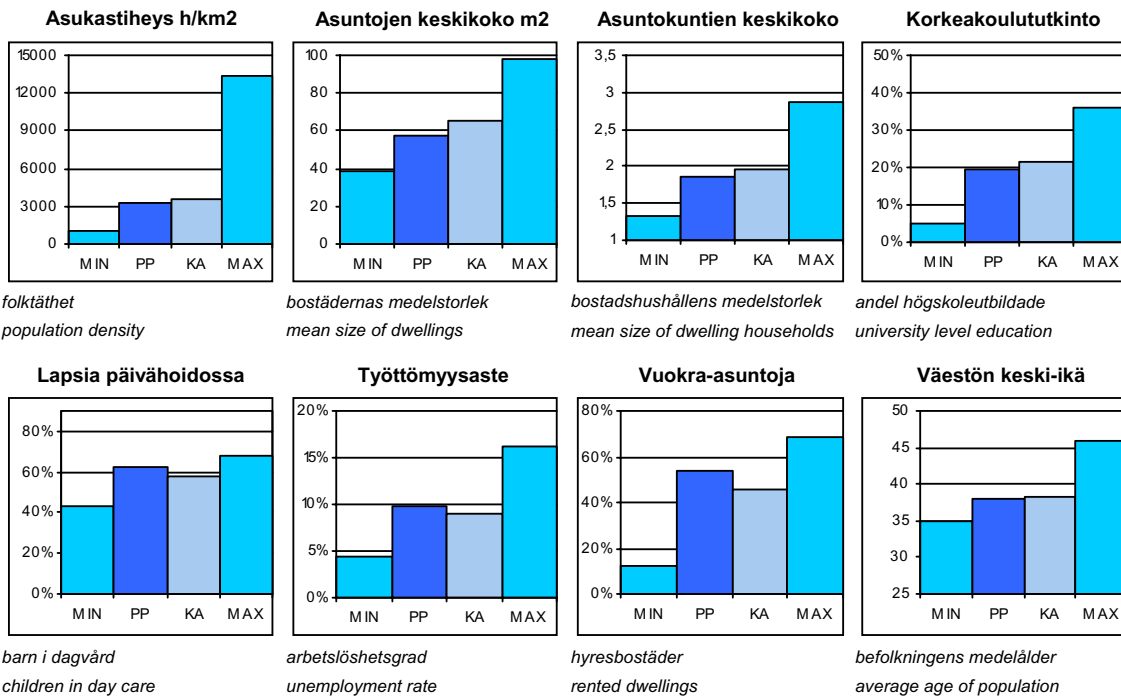
Helsinki University will be building new premises in Kumpula. The wooden Puu-Käpylä is considered Helsinki's architecturally most interesting wooden house area. The Olympic Village built in the 1930s to host the Helsinki Olympics lies in Käpylä.

By the shore in Toukolanranta, a 7 000 inhabitant housing estate is being built. The old factory buildings in the Arabia area now house a new centre for industrial arts.



- Kirjasto
- Koulu, ala-aste
- ◇ Erikois- ja yksityiskoulu
- ▽ Koulu, lukio
- ▲ Koulu, ylä-aste
- ★ Kulttuurikeskus
- Leikkipuu
- Nuorisotila
- Päiväkoti
- ⊕ Terveysasema
- ⊖ Terveyskeskussairaala
- ◆ Yhteinen väestösuoja
- ☆ Yleinen väestösuoja

© Copyright Helsingin kaupunki, Kaupunkimittausosasto 036§/2003
 © Genimap Oy, Lupa L5475/03



PP = Peruspiirin arvo
 KA = Kaupungin peruspiirien keskiarvo

MIN = Peruspiirien pienin arvo
 MAX = Peruspiirien suurin arvo

305 Vanhankaupungin peruspiiri

ALUEET Väestö 1.1.2004 Työpaikat 31.12.2001

Områden District

Alue:	Maapinta-ala km2:	Asukkaat:	Työpaikat:
230 Toukola	0,94	2677	2011
240 Kumpula	1,53	3589	1369
250 Käpylä	1,82	7637	2364
260 Koskela	0,77	3289	1481
270 Vanhakaupunki	0,32	225	847
Yhteensä:	5,38	17417	8072

ÄIDINKIELI JA KANSALAISSUUS 1.1.2004

Modersmål och nationalitet Mother tongue and nationality

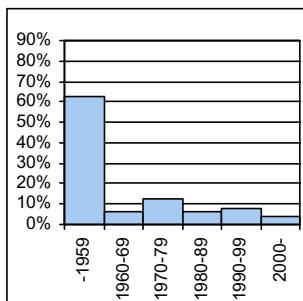
Suomenkieliset:	15 790	90,7	%
Ruotsinkieliset:	747	4,3	
Muun kieliset:	880	5,1	
Ulkomaalaiset:	726	4,2	
Ulkomaalaistaustaiset:	1 044	6,0	
H: gissä syntyneitä:	8 036	46,1	

VÄESTÖMUUTOKSET 2003

Befolkningsförändringar Vital statistics

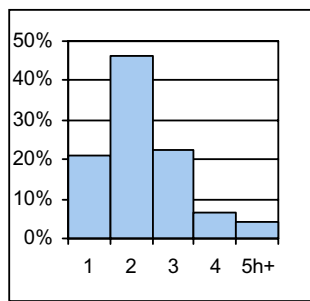
Syntyneet lkm:	223	13,1	/ 1000 as.
Kuolleet lkm:	198	11,6	
Muutto alueelle lkm:	3 332	154,6	
Muutto alueelta lkm:	2 505	144	

Asuntokannan ikä



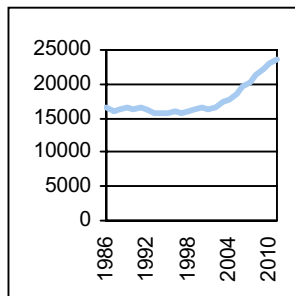
bostadsbeståndets ålder
age of dwelling stock

Huoneistotyytit



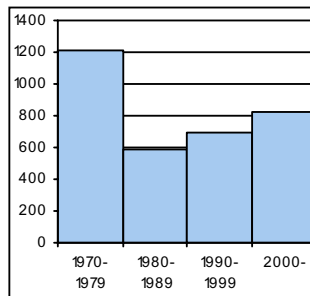
lägenhetstyper
types of dwellings

Väestö



befolkning
population

Asuntotuotanto



bostadsproduktion
housing production

ALUESUHDELUKUJA 1.1.2004

Lokala tätheter Area ratios

Asukkaita/km2:	3 237
Työpaikkoja/km2:	1 500
Kerrosala/ha:	2 264

IKÄRAKENNE 1.1.2004

Ålderstrukturen Age structure %

0-6v:	1 208	6,9
7-15v:	1 525	8,8
16-18v:	461	2,6
19-24v:	1 511	8,7
25-39v:	4 385	25,2
40-64v:	5 673	32,6
65+ v:	2 654	15,2

PERHEET JA ASUNTOKUNNAT 1.1.2004

Familjer och bostadshushåll

Families and households

Asuntokuntien lkm:	9 031
Asuntokuntien keskipakko:	1,87
1-hengen asuntokuntia:	4 344
Perheiden lkm:	4 324
Lapsiperheiden lkm:	1 830
Perheiden keskipakko:	2,64

KOULUTUSASTE 31.12.2002

Utbildningsgrad Level of education %

15v täytt lkm:	14 501	
Enint perusaste:	5 330	36,8
Keskiaste:	4 950	34,1
Alin korkea-aste:	1 420	9,8
Korkeakoulututkinto:	2 801	19,3
Lukiota käyvät ja osuus 16-18v:	349	74,6

TULOTASO 2002

Inkomster Income

Tulot/asukas €:	18 164
Tulot/työvoima € (2000):	25 734
Tulot/asuntokunta €:	33 992

ASUMISOLOT 31.12.2002

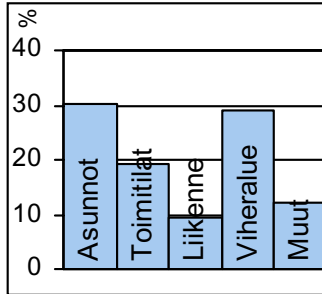
Boende Housing

Asuntojen keskipakko m2:	57,5
Asumisväljyys m2/asukas:	30,9
Asumistiheys huonetta/hen	1,23

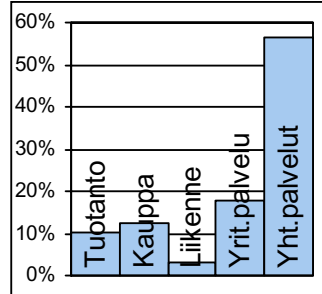
ASUNNOT 31.12.2002

Bostäder Dwellings %

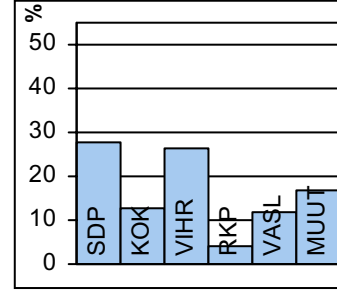
Asuntoja yhteensä:	9 105	
Pientaloasuntoja:	865	9,5
Vuokra-asuntoja:	4 934	54,2
Aravavuokra-asuntoja:	2 824	31,0

Maankäyttö

marknävänding
land use

Työpaikat

jobb
jobs

Eduskuntavaalit

riksdagsval
parlament elections

TOIMITILARAKENNUKSET**1.1.2003**

Verksamhetslokaler Business premises	kerrosala 1000 m2	%
Toimitilarakennukset yhteensä:	495	
Liikerakennukset:	98	19,8
Julkiset rakennukset:	224	45,3
Teollisuus- ja varastorakennukset:	105	21,3
Muut rakennukset:	67	13,6

LASTEN PÄIVÄHOITO**2002**

Barn dagvård Child day care	lkm	/100 lasta
Päiväkoteja:	17	
Lapsia päiväkotihoidossa yhteensä:	681	
1-6v kokopäivähoidossa:	586	43,7
3-6v osapäivähoidossa:	65	8,5
7-8v osapäivähoidossa:	19	3,1
Kunnallinen perhepäivähoito:		
Lapsia perhepäivähoidossa yhteensä:	38	
1-6v kokopäivähoidossa:	36	3
3-6v osapäivähoidossa:	1	0,6
7-8v osapäivähoidossa:	0	0,3
Lapsia koti/yks.hoidon tuen piirissä:	243	

KOULUT**2004**

Skolor Schools	kouluja	oppilaita
Suomenkielinen ala-aste:	4	1 017
Suomenkielinen yläaste:	3	513
Ruotsinkielinen ala-aste:	1	142
Ruotsinkielinen yläaste:	0	0
Lukio:	2	780
Erikoiskoulut:	0	0

KUNNALLISET TERVEYSPALVELUT**2002**

Kommunal hälsovård Municipal health care	lkm	/asukas
Avohoitokäynnit yhteensä:	108 289	6,5
Perusterveydenhuolto:	82 742	5
Erikoissairaanhoido:	25 547	1,5

SOSIAALIPALVELUT**2003**

Socialservice Social welfare	lkm	/1000
Toimeentulotuen saajia:	1 636	93,9
Lastensuojelun asiakkaita, 0-17v:	211	69,8
Perheneuvoloiden asiakkaat, 0-17v:	79	26,1

PALVELUPISTEET**2003**

Service ställen Service places	lkm
Kirjasto:	2
Terveysasema:	1
Koulu:	8
Päiväkodit:	13
Leikkipuisto:	2
Uimahalli:	0
Muu sisäliikuntatila:	13
Urheilukenttä:	0
Kirkko:	1
Posti:	2
KELA:n toimisto:	1
Apteekki:	2
Alko:	2
Päivittäistavarakaupat:	11
Muut vähittäiskaupat:	44
Ravintolat ja kahvilat:	26

ULKOILU**2002**

Uterekreation Outdoor recreation	
Puistoa, ha:	51
Metsää, ha:	164
Uimaranta, kpl:	1

LIIKENNE**2000-02**

Trafic Traffic	
Jalankulkuonnettomuuksia keskim/vuosi:	5,7