



Kaarela oli vuoden 1946 alueliitokseen saakka puhdasta maaseutua. Muutos kaupunkimaiseksi alkoi 1950-luvun lopussa, kun Kannelmäen lähiön rakentaminen alkoi. 1970-luvun puolivälissä valmistui Martinlaakson rata ja Kannelmäen asuntokanta kaksinkertaistui muutamassa vuodessa. Aluetta on täydennetty edelleen 1990-luvullakin. Kaarelan kulttuurielämän keskus on Kanneltalo, alueen asukkaiden "olohuone".

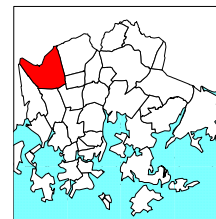
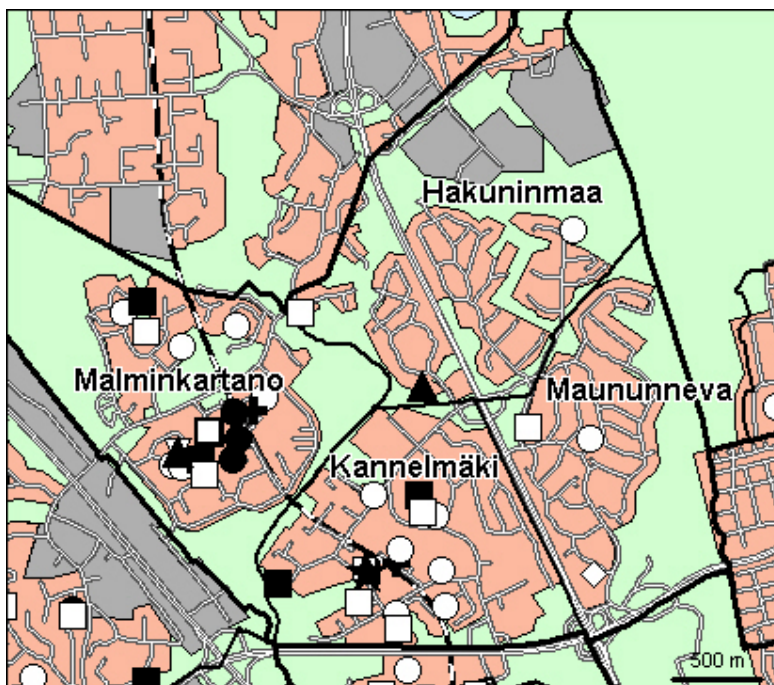
Malminkartano oli yliopiston koetila ja sen pelloilla harjoitettiin maataloutta 1970-luvun loppuun asti. Tilan päärakennus jäi metsäsaarekkeeseen, kun peltoalueille kohosi 1980-luvulla uudentyyppinen asuntoalue. Monimuotoista, rikasta asuntorakennuskantaa ei ole erotettu työpaikoista tiiviin kaupunkimaisessa ympäristössä. Maununnevan ja Hakuninmaan Keskuspuistoon rajoittuvat pientaloalueet on rakennettu pääosin sodan jälkeen, osittain rintamamiestonteille. 1980-luvulla asuntoalueiden laitamille rakennettiin runsaasti uusia asuntoja ja Hakuninmaan asukasluku kolminkertaistui.

Malminkartanon pohjoisosaan Honkasuolle on tulossa uusi asuntoalue. Huomattavasti suurempi hanke on Hakuninmaan 5 000 asukkaan asunto- ja työpaikka-alue, jonka maankäyttö ja liikennejärjestelyt suunnitellaan yhdessä Vantaan kanssa.

KÅRBÖLE distrikt var ren landsbygd ända tills man började bygga förstaden Gamlas i slutet av 1950-talet. I medlet av 1970-talet blev Mårtensdalbanan färdig, och antalet bostäder i Gamlas fördubblades på några år. Byggandet försätter ännu i Gamlas, som är ett av de största förstadsområdena i Helsingfors. På 1980-talet byggdes på åkrarna i Malmgård ett nytt slags tätortsområde, där bostadshus av omväxlande slag samsas med arbetsplatser i en tätbebyggd stadsmässig miljö. Småhusområdena i Magnuskärr och Håkansåker gränsar till Centralparken.

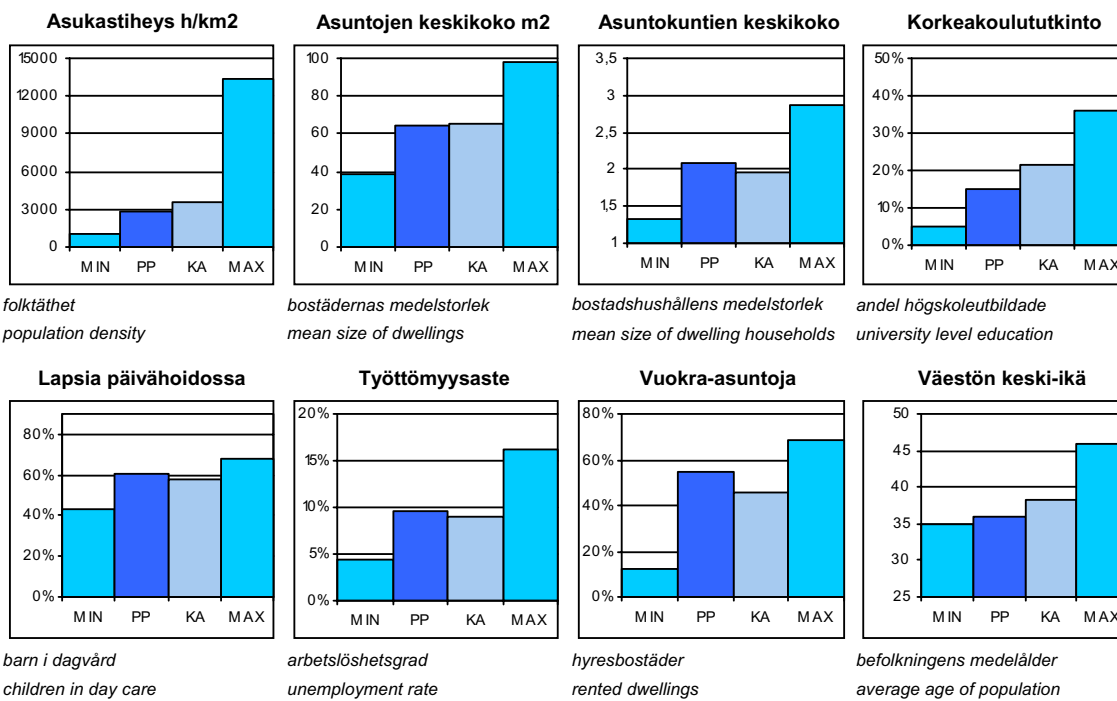
KAARELA was pure countryside until construction of the Kannelmäki suburb began in the late 1950s. The middle of the 1970s also saw completion of the local railway to Martinlaakso, and the number of dwellings in Kannelmäki doubled within a few years. One of Helsinki's largest suburbs, Kaarela is still developing.

A new type of residential area arose on the fields of Malminkartano in the 1980s. Its urban structure is relatively dense, with a medley of dwellings and working places. The small house areas of Maununneva and Hakuninmaa border on Keskuspuisto central park.



- Kirjasto
- Koulu, ala-aste
- ◇ Erikois- ja yksityiskoulu
- ▽ Koulu, lukio
- ▲ Koulu, ylä-aste
- ★ Kulttuurikeskus
- Leikkipuisto
- Nuorisotila
- Päiväkoti
- ⊕ Terveysasema
- ⊕ Terveyskeskussairaala
- ◆ Yhteinen väestösuoja
- ☆ Yleinen väestösuoja

© Copyright Helsingin kaupunki, Kaupunkimittausosasto 036§/2003
 © Genimap Oy, Lupa L5475/03



PP = Peruspiirin arvo
 KA = Kaupungin peruspiirien keskiarvo

MIN = Peruspiirien pienin arvo
 MAX = Peruspiirien suurin arvo

205 Kaarelan peruspiiri

ALUEET Väestö 1.1.2004 Työpaikat 31.12.2001

Områden District

Alue:	Maapinta-ala km2:	Asukkaat:	Työpaikat:
331 Kannelmäki	1,98	12716	4378
332 Maununneva	1,89	2441	352
333 Malminkartano	2,97	8481	1760
334 Hakuninmaa	2,62	2921	767
Yhteensä:	9,46	26559	7257

ÄIDINKIELI JA KANSALAISSUUS 1.1.2004

Modersmål och nationalitet Mother tongue and nationality

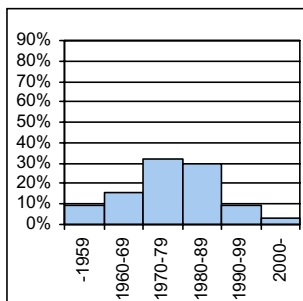
Suomenkieliset:	23 396	88,1	%
Ruotsinkieliset:	1 144	4,3	
Muun kieliset:	2 019	7,6	
Ulkomaalaiset:	1 498	5,6	
Ulkomaalaistaustaiset:	2 165	8,2	
H:gissä syntyneitä:	11 862	44,7	

VÄESTÖNMUUTOKSET 2003

Befolkningsförändringar Vital statistics

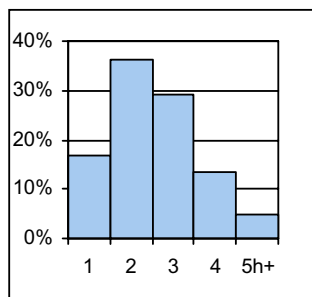
Syntyneet lkm:	326	12,3	/ 1000 as.
Kuolleet lkm:	148	5,6	
Muutto alueelle lkm:	4 135	146,3	
Muutto alueelta lkm:	4 074	148,8	

Asuntokannan ikä



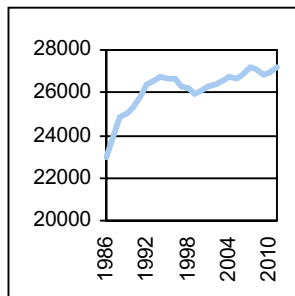
bostadsbeståndets ålder
age of dwelling stock

Huoneistotyytit



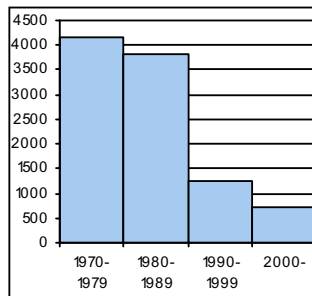
lägenhetstyper
types of dwellings

Väestö



befolkning
population

Asuntotuotanto



bostadsproduktion
housing production

ALUESUHDELUKUJA 1.1.2004

Lokala tätheter Area ratios

Asukkaita/km2:	2 808
Työpaikkoja/km2:	767
Kerrosala/ha:	1 459

IKÄRAKENNE 1.1.2004

Ålderstrukturen Age structure

Ikäryhmä	Lukumäärä	Prosentti
0-6v:	2 071	7,8
7-15v:	2 825	10,6
16-18v:	1 063	4
19-24v:	2 959	11,1
25-39v:	5 765	21,7
40-64v:	9 482	35,7
65+ v:	2 394	9

PERHEET JA ASUNTOKUNNAT 1.1.2004

Familjer och bostadshushåll

Families and households

Asuntokuntien lkm:	12 659
Asuntokuntien keskipakko:	2,09
1-hengen asuntokuntia:	4 993
Perheiden lkm:	7 173
Lapsiperheiden lkm:	3 294
Perheiden keskipakko:	2,77

KOULUTUSASTE 31.12.2002

Utbildningsgrad Level of education

15v täytt lkm:	21 914	
Enint perusaste:	7 794	35,6
Keskiaste:	8 075	36,8
Alin korkea-aste:	2 704	12,3
Korkeakoulututkinto:	3 341	15,2
Lukiota käyvät ja osuus 16-18v:	855	71,5

TULOTASO 2002

Inkomster Income

Tulot/asukas €:	17 650
Tulot/työvoima € (2000):	25 292
Tulot/asuntokunta €:	37 263

ASUMISOLOT 31.12.2002

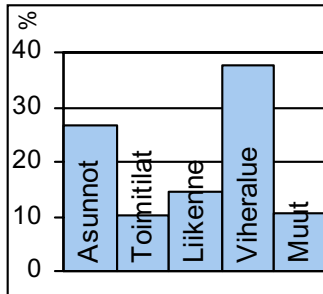
Boende Housing

Asuntojen keskipakko m2:	64,2
Asumisväljyys m2/asukas:	30,6
Asumistiheys huonetta/hen	1,22

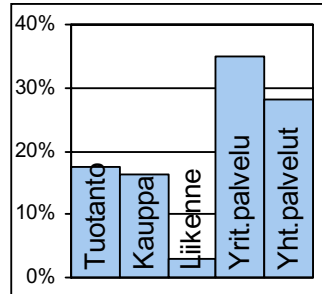
ASUNNOT 31.12.2002

Bostäder Dwellings

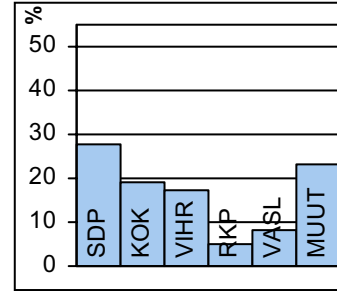
Asuntotyyppi	Lukumäärä	Prosentti
Asuntoja yhteensä:	12 971	
Pientaloasuntoja:	2 445	18,8
Vuokra-asuntoja:	7 051	54,4
Aravavuokra-asuntoja:	5 079	39,2

Maankäyttö

marknävänding
land use

Työpaikat

jobb
jobs

Eduskuntavaalit

riksdagsval
parlament elections

TOIMITILARAKENNUKSET**1.1.2003**

Verksamhetslokaler Business premises	kerrosala 1000 m ²	%
Toimitilarakennukset yhteensä:	303	
Liikerakennukset:	70	23,0
Julkiset rakennukset:	108	35,7
Teollisuus- ja varastorakennukset:	94	31,2
Muut rakennukset:	30	10,0

LASTEN PÄIVÄHOITO**2002**

Barn dagvård Child day care	lkm	/100 lasta
Päiväkoteja:	20	
Lapsia päiväkotihoidossa yhteensä:	1 169	
1-6v kokopäivähoidossa:	997	42,1
3-6v osapäivähoidossa:	131	7,1
7-8v osapäivähoidossa:	23	1,3
Kunnallinen perhepäivähoito:		
Lapsia perhepäivähoidossa yhteensä:	158	
1-6v kokopäivähoidossa:	139	6,3
3-6v osapäivähoidossa:	3	1,7
7-8v osapäivähoidossa:	14	2,4
Lapsia koti/yks.hoidon tuen piirissä:	534	

KOULUT**2004**

Skolor Schools	kouluja	oppilaita
Suomenkielinen ala-aste:	4	1 532
Suomenkielinen yläaste:	2	523
Ruotsinkielinen ala-aste:	1	100
Ruotsinkielinen yläaste:	0	0
Lukio:	2	355
Erikoiskoulut:	1	225

KUNNALLISET TERVEYSPALVELUT**2002**

Kommunal hälsovård Municipal health care	lkm	/asukas
Avohoitokäynnit yhteensä:	141 741	5,4
Perusterveydenhuolto:	106 017	4
Erikoissairaanhoido:	35 724	1,4

SOSIAALIPALVELUT**2003**

Socialservice Social welfare	lkm	/1000
Toimeentulotuen saajia:	2 968	111,8
Lastensuojelun asiakkaita, 0-17v:	456	81,7
Perheneuvolojen asiakkaat, 0-17v:	123	22

PALVELUPISTEET**2003**

Service ställen Service places	lkm
Kirjasto:	2
Terveysasema:	2
Koulu:	11
Päiväkodit:	15
Leikki puisto:	4
Uimahalli:	0
Muu sisäliikuntatila:	12
Urheilukenttä:	0
Kirkko:	1
Posti:	2
KELA:n toimisto:	1
Apteekki:	1
Alko:	1
Päivittäistavarakaupat:	12
Muut vähittäiskaupat:	43
Ravintolat ja kahvilat:	33

ULKOILU**2002**

Uterekreation Outdoor recreation	lkm
Puistoa, ha:	69
Metsää, ha:	183
Uimaranta, kpl:	0

LIIKENNE**2000-02**

Trafic Traffic	lkm
Jalankulkuonnettomuuksia keskim/vuosi:	2,7