



Haagan alue muodosti pääosan entistä Pikku-Huopalahden kylää Helsingin pitäjässä. Haagan nimi otettiin käyttöön 1900-luvun alussa, kun maanomistus- ja maanmyyntiyhtiö M.G.Stenius alkoi suunnitella alueelle huvilayhdyskuntaa. Kauppalaksi Haaga tuli 1923. Helsinkiin liittämisen jälkeen 1946 alkoi kerrostalorakentaminen. Etelä-Haagassa rakentaminen kasvatti väkilukua 1960-luvun lopulle saakka. Etelä-Haagasta ei tullut tyypillistä lähiötä, sillä maa oli usean yksityisen omistajan hallussa, ja kerrostalot rakennettiin pieninä ja matalina vanhoille huvilatonteille. Pohjois-Haaga rakennettiin yhtenäisemmin 1950- ja 1970-luvulla, alueen maamerkinä ovat edelleen kauas näkyvät korkeat asuintalot. Kivihaka on pieni 1960-luvulla rakennettu kerrostalo-alue Keskuspuiston kyljessä. Haagalaiset ovat sekä ikärakenteeltaan, koulutukseltaan että tulotasoltaan hyvin lähellä Helsingin keskiarvoa.

Haagan nykytilaan on vaikuttanut merkittävästi Haaga-Vantaa-suunnitelma, jonka runkona on 1970-luvulla valmistunut Martinlaakson rata. Pohjois-Haagan aseman valmistuttua 1980-luvulla vauhdittui Lassilan rakentaminen. Laajasuon puisto ulkoilureitteineen on keskeinen virkistysalue.

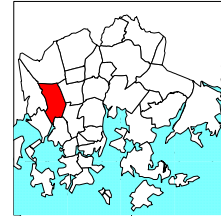
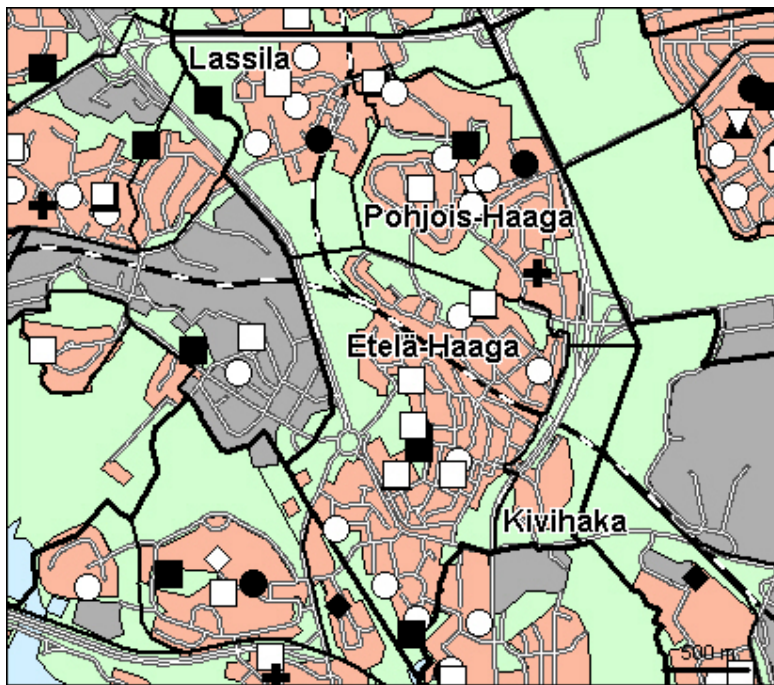
Osa Pikku-Huopalahtea, Korppaanmäki, kuuluu eteläisimpään Haagaan. Etelä-Haagaan Orapihlajatielle on suunnitteilla tiivis 250 asukkaan pientaloalue. Myös Pohjois-Haagaan Hämeenlinnanväylän varrelle on tulossa täydentävää asunto- ja työpaikkarakentamista.

HAGA var ursprungligen en by i Helsinges socken, och blev köping år 1923. Södra Haga blev aldrig någon typisk förstad, för att höghusen byggdes på gamla villatomter, vilket gav området en lummig karaktär. En del av det nya Lill-Hoplaks ligger i Södra Haga. Norra Haga byggdes ut mera enhetligt på 1950-talet och 1970-talet, och området kännetecknas av höga höghus. Höghusområdet Stenhagen intill Centralparken byggdes på 1960-talet. Väster om Norra Haga byggdes på 1980-talet det tätbebyggda höghusområdet Lassas.

Befolkningen i Haga är både till åldersstruktur, utbildning och inkomstnivå mycket nära medeltalet för hela Helsingfors.

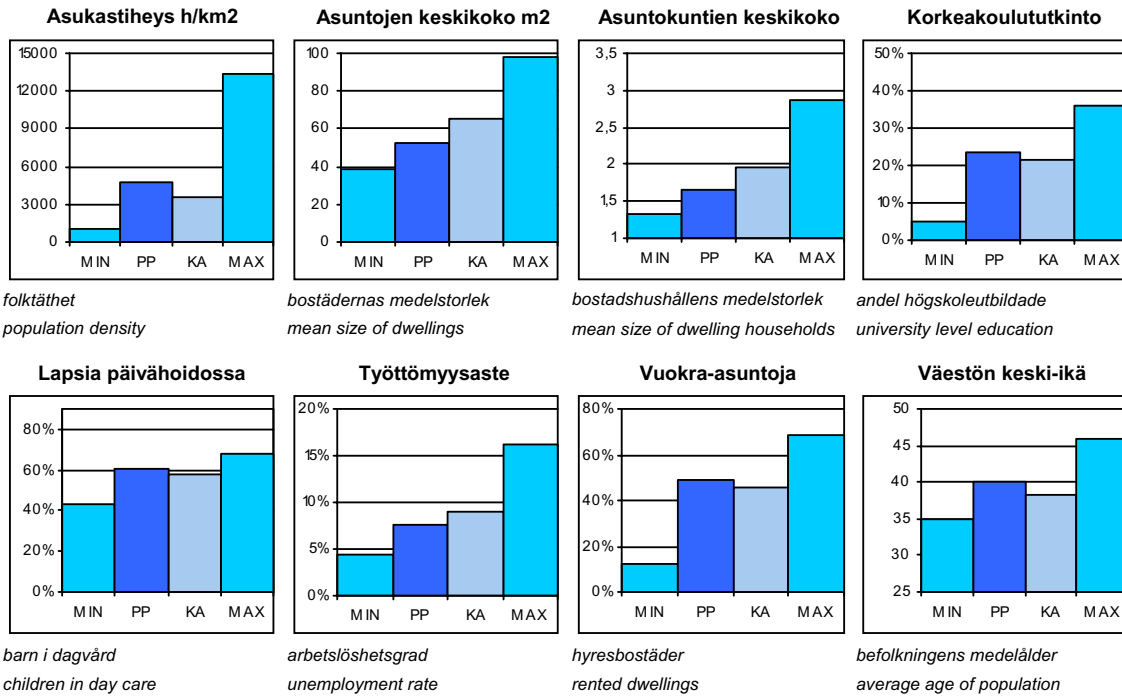
HAAGA was an old village in the former parish of Helsinge. It became a borough in 1923. The southern part, Etelä-Haaga, never became an ordinary suburb - the blocks of flats were built on old one family house grounds. A part of the new Pikku-Huopalahti estates lies in southern Haaga. Pohjois-Haaga was constructed more uniformly in the 1950s and 1970s, and the area is characterised by tall blocks of flats. Kivihaka is a small housing estate next to Keskuspuisto central park. In the 1980s, Lassila housing estate was built to the west of Pohjois-Haaga.

The population of Haaga is very close to the city's average in terms of age structure, education and income.



- Kirjasto
- Koulu, ala-aste
- ◇ Erikois- ja yksityiskoulu
- ▽ Koulu, lukio
- ▲ Koulu, ylä-aste
- ★ Kulttuurikeskus
- Leikkipuu
- Nuorisotila
- Päiväkoti
- ✚ Terveysasema
- Terveyskeskussairaala
- ◆ Yhteinen väestösuoja
- ☆ Yleinen väestösuoja

© Copyright Helsingin kaupunki, Kaupunkimittausosasto 036§/2003
 © Genimap Oy, Lupa L5475/03



PP = Peruspiirin arvo
 KA = Kaupungin peruspiirien keskiarvo

MIN = Peruspiirien pienin arvo
 MAX = Peruspiirien suurin arvo

203 Haagan peruspiiri

ALUEET Väestö 1.1.2004 Työpaikat 31.12.2001

Områden District

Alue:	Maapinta-ala km2:	Asukkaat:	Työpaikat:
291 Etelä-Haaga	2,30	12206	2777
292 Kivihaka	0,43	877	593
293 Pohjois-Haaga	1,46	8588	2854
294 Lassila	1,29	4242	3373
Yhteensä:	5,48	25913	9597

ÄIDINKIELI JA KANSALAISSUUS 1.1.2004

Modersmål och nationalitet Mother tongue and nationality

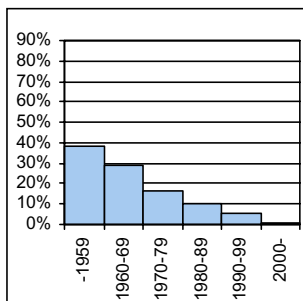
Suomenkieliset:	22 893	88,3 %
Ruotsinkieliset:	1 874	7,2
Muun kieliset:	1 146	4,4
Ulkomaalaiset:	964	3,7
Ulkomaalaistaustaiset:	1 429	5,5
H: gissä syntyneitä:	9 867	38,1

VÄESTÖNMUUTOKSET 2003

Befolkningsförändringar Vital statistics

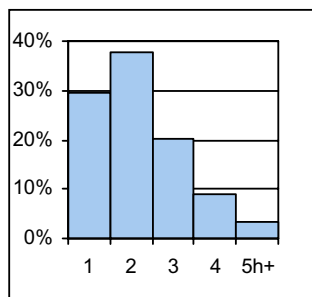
Syntyneet lkm:	260	10 / 1000 as.
Kuolleet lkm:	268	10,3
Muutto alueelle lkm:	4 755	169,7
Muutto alueelta lkm:	4 697	178,1

Asuntokannan ikä



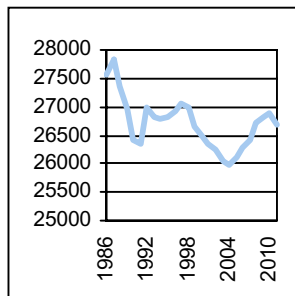
bostadsbeståndets ålder
age of dwelling stock

Huoneistotyytit



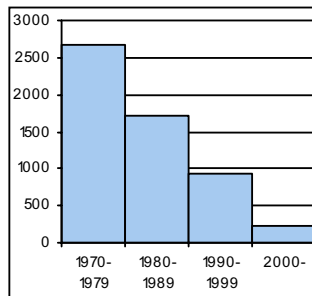
lägenhetstyper
types of dwellings

Väestö



befolkning
population

Asuntotuotanto



bostadsproduktion
housing production

ALUESUHDELUKUJA 1.1.2004

Lokala tätheter Area ratios

Asukkaita/km2:	4 729
Työpaikkoja/km2:	1 751
Kerrosala/ha:	2 781

IKÄRAKENNE 1.1.2004

Ålderstrukturen Age structure

Ikäryhmä	Henkilö	Prosentti
0-6v:	1 209	4,7
7-15v:	1 686	6,5
16-18v:	607	2,3
19-24v:	2 740	10,6
25-39v:	6 700	25,9
40-64v:	8 315	32,1
65+ v:	4 656	18

PERHEET JA ASUNTOKUNNAT 1.1.2004

Familjer och bostadshushåll

Families and households

Asuntokuntien lkm:	15 368
Asuntokuntien keskipakko:	1,66
1-hengen asuntokuntia:	8 967
Perheiden lkm:	5 840
Lapsiperheiden lkm:	2 033
Perheiden keskipakko:	2,55

KOULUTUSASTE 31.12.2002

Utbildningsgrad Level of education

15v täytt lkm:	23 298	
Enint perusaste:	7 023	30,1
Keskiaste:	7 678	33
Alin korkea-aste:	3 169	13,6
Korkeakoulututkinto:	5 428	23,3
Lukiota käyvät ja osuus 16-18v:	575	86

TULOTASO 2002

Inkomster Income

Tulot/asukas €:	20 772
Tulot/työvoima € (2000):	27 635
Tulot/asuntokunta €:	34 567

ASUMISOLOT 31.12.2002

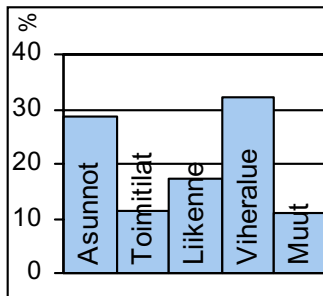
Boende Housing

Asuntojen keskipakko m2:	52,3
Asumisväljyys m2/asukas:	31,7
Asumistiheys huonetta/hen	1,34

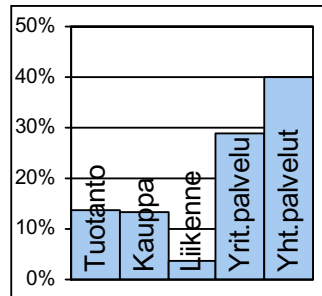
ASUNNOT 31.12.2002

Bostäder Dwellings

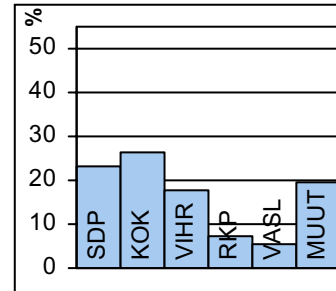
Asunto	Henkilö	Prosentti
Asuntoja yhteensä:	16 371	
Pientaloasuntoja:	309	1,9
Vuokra-asuntoja:	8 079	49,3
Aravavuokra-asuntoja:	3 045	18,6

Maankäyttö

marknävänding
land use

Työpaikat

jobb
jobs

Eduskuntavaalit

riksdagsval
parlament elections

TOIMITILARAKENNUKSET**1.1.2003**

Verksamhetslokaler Business premises	kerrosala 1000 m ²	%
Toimitilarakennukset yhteensä:	405	
Liikerakennukset:	190	46,9
Julkiset rakennukset:	151	37,4
Teollisuus- ja varistorakennukset:	17	4,2
Muut rakennukset:	47	11,5

LASTEN PÄIVÄHOITO**2002**

Barn dagvård Child day care	lkm	/100 lasta
Päiväkoteja:	18	
Lapsia päiväkotihoidossa yhteensä:	756	
1-6v kokopäivähoidossa:	648	41,3
3-6v osapäivähoidossa:	67	4,6
7-8v osapäivähoidossa:	33	2,1
Kunnallinen perhepäivähoito:		
Lapsia perhepäivähoidossa yhteensä:	58	
1-6v kokopäivähoidossa:	57	3,8
3-6v osapäivähoidossa:	0	0,1
7-8v osapäivähoidossa:	0	0,3
Lapsia koti/yks.hoidon tuen piirissä:	314	

KOULUT**2004**

Skolor Schools	kouluja	oppilaita
Suomenkielinen ala-aste:	2	900
Suomenkielinen yläaste:	2	530
Ruotsinkielinen ala-aste:	1	112
Ruotsinkielinen yläaste:	0	0
Lukio:	4	1 584
Erikoiskoulut:	1	387

KUNNALLISET TERVEYSPALVELUT**2002**

Kommunal hälsovård Municipal health care	lkm	/asukas
Avohoitokäynnit yhteensä:	134 980	5,2
Perusterveydenhuolto:	97 490	3,7
Erikoissairaanhoido:	37 490	1,4

SOSIAALIPALVELUT**2003**

Socialservice Social welfare	lkm	/1000
Toimeentulotuen saajia:	2 027	78,2
Lastensuojelun asiakkaita, 0-17v:	230	70
Perheneuvoloiden asiakkaat, 0-17v:	74	22,5

PALVELUPISTEET**2003**

Service ställen Service places	lkm
Kirjasto:	2
Terveysasema:	1
Koulu:	8
Päiväkodit:	14
Leikki puisto:	3
Uimahalli:	1
Muu sisäliikuntatila:	12
Urheilukenttä:	3
Kirkko:	2
Posti:	2
KELA:n toimisto:	0
Apteekki:	4
Alko:	0
Päivittäistavarakaupat:	14
Muut vähittäiskaupat:	59
Ravintolat ja kahvilat:	54

ULKOILU**2002**

Uterekreation Outdoor recreation	lkm
Puistoa, ha:	46
Metsää, ha:	141
Uimaranta, kpl:	0

LIIKENNE**2000-02**

Trafic Traffic	lkm
Jalankulkuonnettomuuksia keskim/vuosi:	2,7