



Munkkiniemen kylän tiloista muodostettiin 1600-luvulla Munkkiniemen kartano, jonka maanomistus- ja maanmyyntiyhtiö M.G.Stenius osti vuonna 1910. Kauppaneuvos Julius Tallberg tilasi vuonna 1915 Eliel Saarilta kuuluisan Suur-Helsinki -suunnitelman, johon liittyi satelliittikaupunkina Munkkiniemen-Haagan huvilayhdyskunta. Tästä suunnitelmasta toteutui katu- ja korttelijako Vanhan Munkkiniemen alueella ja rannan tuntumaan 1910-20-luvuilla rakennetut Eliel Saarisen suunnittelemat rivitalot. Munkkiniemi liitettiin Helsinkiin suuressa alueliitoksessa vuonna 1946. Kaupunkimainen rakentaminen oli tosin jo alkanut 1930-luvulla Munkkiniemen puistotien ympärillä.

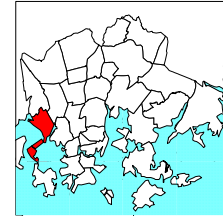
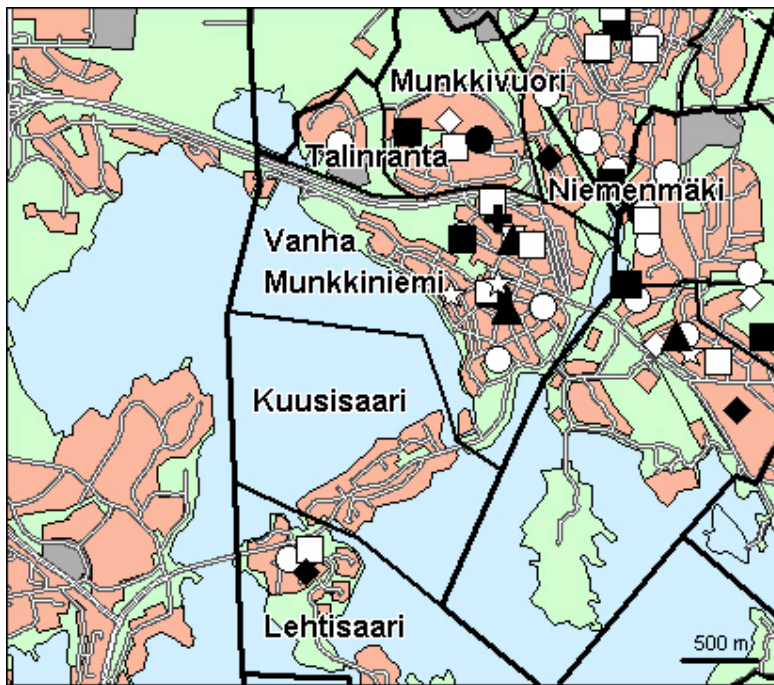
Espooseen vievä 1800-luvun puolivälissä rakennettu tie kulkee Kuusisaaren ja Lehtisaaren halki. Kuusisaarella ovat Helsingin kalleimmat pientalot, ja siellä sijaitsee kaksi taidemuseota sekä mm. Saksan suurlähetystö.

Lehtisaaren maat lahjoitettiin kirkolle jo katolisella ajalla. 1960-luvulla saareen rakennettiin pieni kerros- ja rivitaloalue, ja lisärakentamismahdollisuuksia tutkitaan saaren pohjoisosaan täydentämään nykyistä kaupunkirakennetta. Saaresta johtaa kevyenliikenteen silta Kaskisaaren kautta Lauttasaareen. Munkkivuori on hyvä esimerkki 1950-luvun lähiörakentamisesta Suomen ensimmäisine ostoskeskuksineen: luonnonläheinen ja väljästi toteutettu kerrostaloalue, joka on sisäosiltaan liikenteeltä rauhoitettu. Munkkivuoreen kuuluva Talinranta on Helsingin uusimpia asuntoalueita. Lehtisaaren täydennysrakentamista myös tutkitaan.

Talin urheilupuistossa on keila- ja tennis- ja jalkapallohallit. Munkkiniemen väestö on huomattavasti koulutetumpaa ja parempituloista kuin Helsingissä keskimäärin.

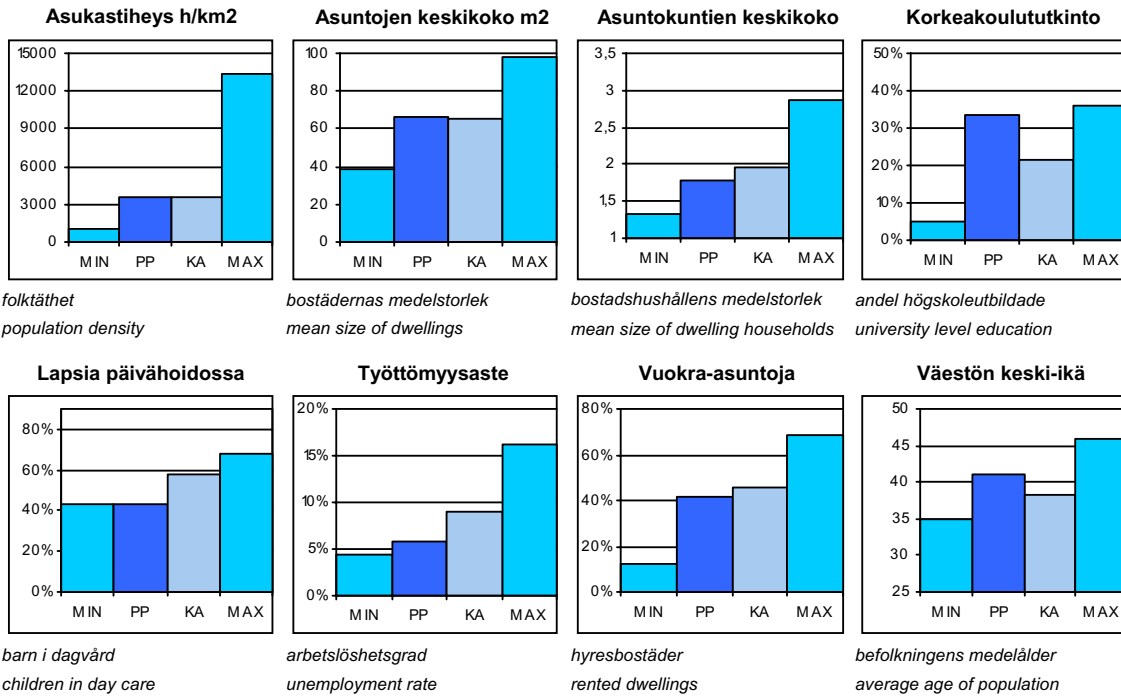
MUNKSNÄS började byggas när Eliel Saarinen's plan för Stor-Helsingfors 1915 ännu var aktuell, och en del av den blev genomförd i Gamla Munksnäs. Gamla vägen till Esbo går genom de ansedda bostadsområdena Granö och Lövä. På sistnämnda ö utreds möjligheterna till komplettering av den nuvarande bebyggelsen. Munkshöjdens naturnära och glest bebyggda höghusområde är ett gott exempel på förstadsbygge från 1950-talet. Strax intill, vid Talistranden byggdes ett litet höghusområde i början av 1990-talet. I Tali finns hallar för bowling, tennis och fotboll. Näshöjden är ett höghusområde från 1960-talet. Befolkningen i Munksnäs har klart högre utbildning och inkomster än genomsnittet i Helsingfors.

The construction of MUNKKINIEMI started according Eliel Saarinen's plan for Greater Helsinki 1915, and some parts of the plan were implemented in Vanha Munkkiniemi. The old road to Espoo runs through the fine residential areas of Kuusisaari and Lehtisaari. In the latter, additional construction on the northern shore is being investigated. Munkkivuori housing estate is a good example of spacious suburb construction of the 1950s. Close by, at Talinranta, a small area of tall houses was built in the early 1990s. Tali has halls for bowling, tennis and football. Niemenmäki is a housing estate from the 1960s. The population of Munkkiniemi district has a considerably higher level of education and income than the average in Helsinki.



- Kirjasto
- Koulu, ala-aste
- ◇ Erikois- ja yksityiskoulu
- ▽ Koulu, lukio
- ▲ Koulu, ylä-aste
- ★ Kulttuurikeskus
- Leikkipuisto
- Nuorisotila
- Päiväkoti
- ⊕ Terveysasema
- ⊕ Terveyskeskussairaala
- ◆ Yhteinen väestösuoja
- ☆ Yleinen väestösuoja

© Copyright Helsingin kaupunki, Kaupunkimittausosasto 036§/2003  
 © Genimap Oy, Lupa L5475/03



PP = Peruspiirin arvo  
 KA = Kaupungin peruspiirien keskiarvo

MIN = Peruspiirien pienin arvo  
 MAX = Peruspiirien suurin arvo

## 202 Munkkiniemen peruspiiri

### ALUEET Väestö 1.1.2004 Työpaikat 31.12.2001

Områden District

| Alue:                 | Maapinta-ala km2: | Asukkaat:    | Työpaikat:  |
|-----------------------|-------------------|--------------|-------------|
| 301 Vanha Munkkiniemi | 1,83              | 8353         | 2959        |
| 302 Kuusisaari        | 0,40              | 472          | 135         |
| 303 Lehtisaari        | 0,79              | 1142         | 210         |
| 304 Munkkivuori       | 1,14              | 4637         | 1347        |
| 305 Niemenmäki        | 0,18              | 1226         | 1491        |
| 306 Talinranta        | 0,40              | 1264         | 58          |
| <b>Yhteensä:</b>      | <b>4,74</b>       | <b>17094</b> | <b>6200</b> |

### ÄIDINKIELI JA KANSALAISSUUS 1.1.2004

Modersmål och nationalitet Mother tongue and nationality

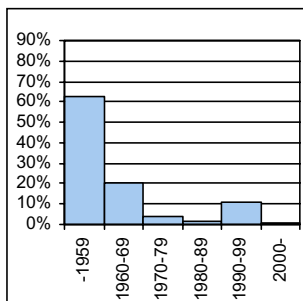
|                        |        |      |   |
|------------------------|--------|------|---|
| Suomenkieliset:        | 14 375 | 84,1 | % |
| Ruotsinkieliset:       | 2 109  | 12,3 |   |
| Muun kieliset:         | 610    | 3,6  |   |
| Ulkomaalaiset:         | 533    | 3,1  |   |
| Ulkomaalaistaustaiset: | 921    | 5,4  |   |
| H: gissä syntyneitä:   | 7 337  | 42,9 |   |

### VÄESTÖNMUUTOKSET 2003

Befolkningsförändringar Vital statistics

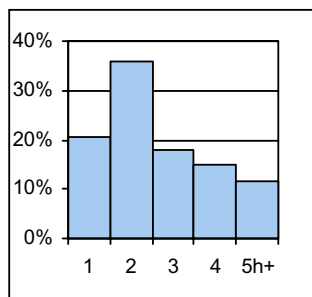
|                      |       |       |            |
|----------------------|-------|-------|------------|
| Syntyneet lkm:       | 179   | 10,4  | / 1000 as. |
| Kuolleet lkm:        | 202   | 11,8  |            |
| Muutto alueelle lkm: | 2 601 | 147,4 |            |
| Muutto alueelta lkm: | 2 668 | 149,4 |            |

#### Asuntokannan ikä



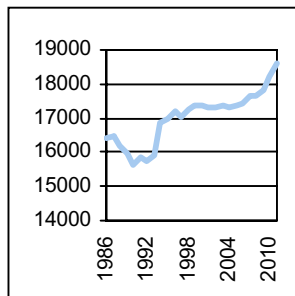
bostadsbeståndets ålder  
age of dwelling stock

#### Huoneistotyytit



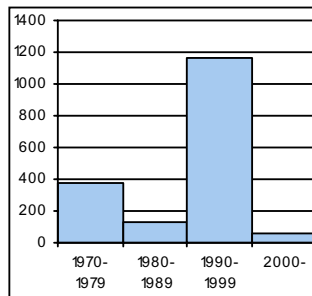
lägenhetstyper  
types of dwellings

#### Väestö



befolkning  
population

#### Asuntotuotanto



bostadsproduktion  
housing production

### ALUESUHDELUKUJA 1.1.2004

Lokala tätheter Area ratios

|                  |       |
|------------------|-------|
| Asukkaita/km2:   | 3 584 |
| Työpaikkoja/km2: | 1 300 |
| Kerrosala/ha:    | 2 452 |

### IKÄRAKENNE 1.1.2004

Ålderstrukturen Age structure

| Ikäryhmä | Lukumäärä | Prosentti |
|----------|-----------|-----------|
| 0-6v:    | 1 047     | 6,1       |
| 7-15v:   | 1 465     | 8,6       |
| 16-18v:  | 416       | 2,4       |
| 19-24v:  | 1 296     | 7,6       |
| 25-39v:  | 3 987     | 23,3      |
| 40-64v:  | 5 317     | 31,1      |
| 65+ v:   | 3 566     | 20,9      |

### PERHEET JA ASUNTOKUNNAT 1.1.2004

Familjer och bostadshushåll

Families and households

|                           |       |
|---------------------------|-------|
| Asuntokuntien lkm:        | 9 532 |
| Asuntokuntien keskipakko: | 1,79  |
| 1-hengen asuntokuntia:    | 5 081 |
| Perheiden lkm:            | 4 202 |
| Lapsiperheiden lkm:       | 1 637 |
| Perheiden keskipakko:     | 2,66  |

### KOULUTUSASTE 31.12.2002

Utbildningsgrad Level of education

|                                 |        |      |
|---------------------------------|--------|------|
| 15v täytt lkm:                  | 14 911 |      |
| Enint perusaste:                | 3 398  | 22,8 |
| Keskiaste:                      | 4 222  | 28,3 |
| Alin korkea-aste:               | 2 329  | 15,6 |
| Korkeakoulututkinto:            | 4 962  | 33,3 |
| Lukiota käyvät ja osuus 16-18v: | 428    | 87,4 |

### TULOTASO 2002

Inkomster Income

|                          |        |
|--------------------------|--------|
| Tulot/asukas €:          | 33 319 |
| Tulot/työvoima € (2000): | 44 183 |
| Tulot/asuntokunta €:     | 59 536 |

### ASUMISOLOT 31.12.2002

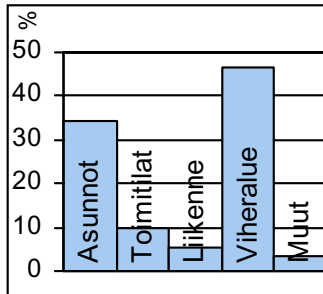
Boende Housing

|                           |      |
|---------------------------|------|
| Asuntojen keskipakko m2:  | 66,7 |
| Asumisväljyys m2/asukas:  | 37,8 |
| Asumistiheys huonetta/hen | 1,52 |

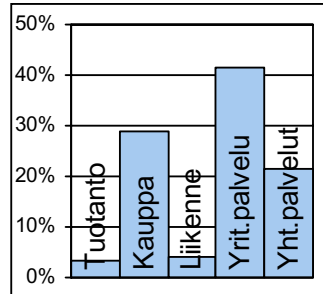
### ASUNNOT 31.12.2002

Bostäder Dwellings

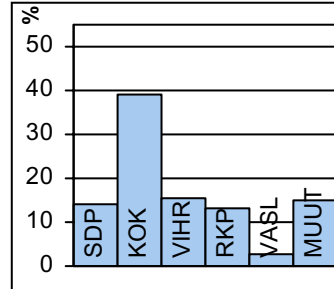
|                       |        |      |
|-----------------------|--------|------|
| Asuntoja yhteensä:    | 10 542 | %    |
| Pientaloasuntoja:     | 644    | 6,1  |
| Vuokra-asuntoja:      | 4 426  | 42,0 |
| Aravavuokra-asuntoja: | 779    | 7,4  |

**Maankäyttö**

marknävänding  
land use

**Työpaikat**

jobb  
jobs

**Eduskuntavaalit**

riksdagsval  
parlament elections

**TOIMITILARAKENNUKSET****1.1.2003**

| Verksamhetslokaler Business premises | kerrosala 1000 m <sup>2</sup> | %    |
|--------------------------------------|-------------------------------|------|
| Toimitilarakennukset yhteensä:       | 260                           |      |
| Liikerakennukset:                    | 143                           | 55,0 |
| Julkiset rakennukset:                | 96                            | 36,9 |
| Teollisuus- ja varastorakennukset:   | 2                             | 0,8  |
| Muut rakennukset:                    | 19                            | 7,3  |

**LASTEN PÄIVÄHOITO****2002**

| Barn dagvård Child day care           | lkm | /100 lasta |
|---------------------------------------|-----|------------|
| Päiväkoteja:                          | 7   |            |
| Lapsia päiväkotihoidossa yhteensä:    | 525 |            |
| 1-6v kokopäivähoidossa:               | 364 | 35,7       |
| 3-6v osapäivähoidossa:                | 125 | 6,6        |
| 7-8v osapäivähoidossa:                | 26  | 3,4        |
| Kunnallinen perhepäivähoito:          |     |            |
| Lapsia perhepäivähoidossa yhteensä:   | 63  |            |
| 1-6v kokopäivähoidossa:               | 50  | 4          |
| 3-6v osapäivähoidossa:                | 7   | 0,8        |
| 7-8v osapäivähoidossa:                | 3   | 0,3        |
| Lapsia koti/yks.hoidon tuen piirissä: | 289 |            |

**KOULUT****2004**

| Skolor Schools            | kouluja | oppilaita |
|---------------------------|---------|-----------|
| Suomenkielinen ala-aste:  | 2       | 645       |
| Suomenkielinen yläaste:   | 1       | 478       |
| Ruotsinkielinen ala-aste: | 1       | 224       |
| Ruotsinkielinen yläaste:  | 1       | 194       |
| Lukio:                    | 2       | 620       |
| Erikoiskoulut:            | 1       | 696       |

**KUNNALLISET TERVEYSPALVELUT****2002**

| Kommunal hälsövärd Municipal health care | lkm    | /asukas |
|--|--------|---------|
| Avohoitokäynnit yhteensä:                | 86 428 | 5       |
| Perusterveydenhuolto:                    | 62 342 | 3,6     |
| Erikoissairaanhoido:                     | 24 086 | 1,4     |

**SOSIAALIPALVELUT****2003**

| Socialservice Social welfare       | lkm | /1000 |
|------------------------------------|-----|-------|
| Toimeentulotuen saajia:            | 838 | 49    |
| Lastensuojelun asiakkaita, 0-17v:  | 116 | 41,6  |
| Perheneuvoloiden asiakkaat, 0-17v: | 38  | 13,6  |

**PALVELUPISTEET****2003**

| Service ställen Service places | lkm |
|--------------------------------|-----|
| Kirjasto:                      | 1   |
| Terveysasema:                  | 1   |
| Koulu:                         | 7   |
| Päiväkodit:                    | 6   |
| Leikkipuisto:                  | 2   |
| Uimahalli:                     | 0   |
| Muu sisäliikuntatila:          | 10  |
| Urheilukenttä:                 | 1   |
| Kirkko:                        | 3   |
| Posti:                         | 2   |
| KELA:n toimisto:               | 1   |
| Apteekki:                      | 2   |
| Alko:                          | 1   |
| Päivittäistavarakaupat:        | 5   |
| Muut vähittäiskaupat:          | 62  |
| Ravintolat ja kahvilat:        | 37  |

**ULKOILU****2002**

| Uterekreation Outdoor recreation |    |
|----------------------------------|----|
| Puistoa, ha:                     | 42 |
| Metsää, ha:                      | 96 |
| Uimaranta, kpl:                  | 1  |

**LIIKENNE****2000-02**

| Trafic Traffic                         |   |
|--|---|
| Jalankulkuonnettomuuksia keskim/vuosi: | 2 |