



Vanhaan Lauttasaaren kylään kuuluvan maanviljelyskartanon omisti vuodesta 1911 lähtien kauppaneuvos Julius Tallberg, joka laaditti arkkitehti Birger Brunilalla tonttien jaotusohjelman Lauttasaaren huvila-asutukselle. Vuonna 1914 alkoi höyrylaiva Drumsö liikennöidä nykyisen Lauttasaarentien päästä Ruoholahteen. Lauttaliikenteen korvannut silta rakennettiin 30-luvulla ja tie länteen Espooseen valmistui. Vesijohto- ja viemäriverkosto sekä ensimmäiset kerrostalot valmistuivat 1937. Helsinkiin liittämisen jälkeen v.1946 Lauttasaaresta tuli ensimmäisiä esikaupunkialueita, joka rakennettiin kerrostalovaltaisesti. Aluetta on rakennettu jatkuvasti, varsinkin viisikymmenluvulla. Asukkaat ovat keskimääräistä helsinkiläistä paremmin koulutettuja ja varakkaampia. Työpaikkoja on Lauttasaassa 10 000, vaikka teollisuus onkin viime vuosina väistynyt asuntorakentamisen tieltä.

Lauttasaarelaisten ulkoilumahdollisuudet ovat erinomaiset: saassa on neljä venesatamaa ja 1 500 venepaikkaa, ulkoilupiistoja ja kaksi uimarantaa.

Eteläinen Lauttasaari on 1990-luvun lopulta lähtien täydentynyt suurilla kerrostalokortteleilla ja täydennysrakentaminen ja teollisuustonttien muuttaminen asuntokortteleiksi ja toimistotiloiksi jatkuu edelleen. Vattuniemen jätevedenpuhdistamon toiminta on lopetettu, ja alueella on nyt lähes 1 000 asukkaan asuntoalue. Merimiesammattikoulun tontille suunnitellaan uudentyypistä merellistä asuntokorttelia. Koivusaaren, Katajaharjun ja Lemislahden alueilla tutkitaan mahdollisuuksia lisätä asuntorakentamista mm. merentäyttöjen ja Länsiväylän ylittävän kannen avulla.

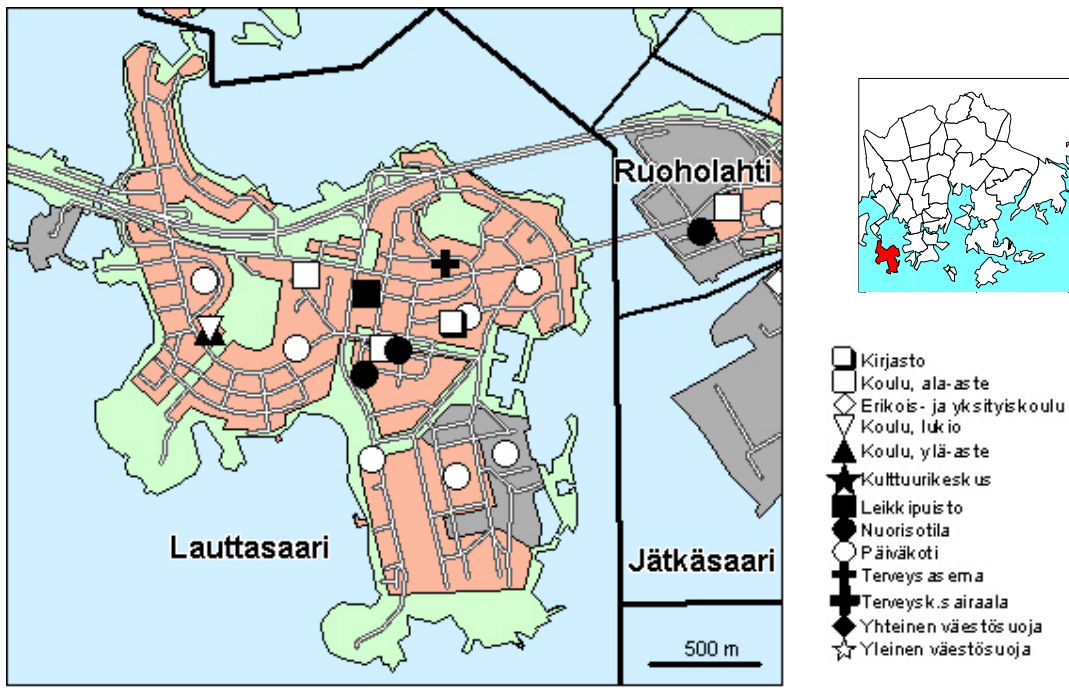
DRUMSÖ distrikt. I början av 1900-talet började man bygga villor på Drumsö. Då gick dit en färja från staden. På 1930-talet byggdes bron och vägen västerut till Esbo. De första höghusen byggdes år 1937. Invånarna har högre utbildning och inkomster än helsingforsborna i genomsnitt. Det finns över 10 000 arbetsplatser på Drumsö, trots att industrin på senare år allt mer fått ge vika för bostäder.

Drumsö har flere båthamnar och rekreationsparker samt två badstränder.

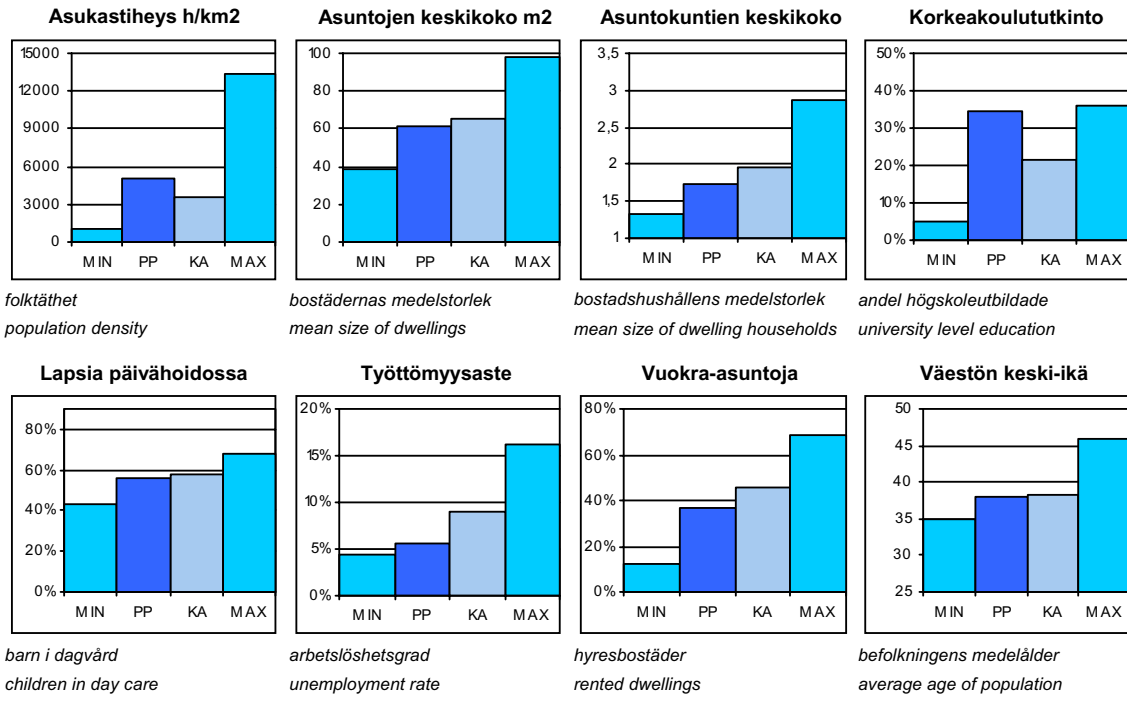
Avfallsvattenreningsverket på Hallonnäset har lagts ned, och området bebyggs med bostäder för närmare 1000 invånare.

The construction of villas on LAUTTASAARI island began in the early 1900s. A bridge replaced the ferry in the 1930s, when the road westwards to Espoo was built. The first blocks of flats were built in the 1930s.

The inhabitants have a better education and income than the city as a whole. There are over 10 000 jobs in Lauttasaari, although manufacturing has given way to housing construction in recent years. Lauttasaari has several marinas and parks, and two beaches. Vattuniemi waste water purification plant has been closed down, and residential buildings has been built on the spot.



© Copyright Helsingin kaupunki, Kaupunkimittausosasto 036§/2003
 © Genimap Oy, Lupa L5475/03



PP = Peruspiirin arvo
 KA = Kaupungin peruspiirien keskiarvo
 MIN = Peruspiirien pienin arvo
 MAX = Peruspiirien suurin arvo

105 Lauttasaaren peruspiiri

ALUEET Väestö 1.1.2004 Työpaikat 31.12.2001

Områden District

Alue:	Maapinta-ala km2:	Asukkaat:	Työpaikat:
310 Lauttasaari	3,75	19119	10280
Yhteensä:	3,75	19119	10280

ÄIDINKIELI JA KANSALAISSUUS 1.1.2004

Modersmål och nationalitet Mother tongue and nationality

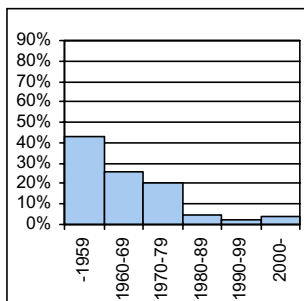
Suomenkieliset:	15 482	81,0 %
Ruotsinkieliset:	2 949	15,4
Muun kieliset:	688	3,6
Ulkomaalaiset:	616	3,2
Ulkomaalaistaustaiset:	927	4,8
H:gissä syntyneitä:	7 905	41,3

VÄESTÖN MUUTOKSET 2003

Befolkningsförändringar Vital statistics

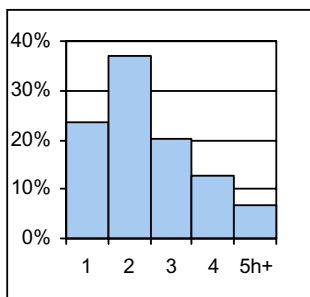
Syntyneet lkm:	234	12,3 / 1000 as.
Kuolleet lkm:	154	8,1
Muutto alueelle lkm:	2 875	154,2
Muutto alueelta lkm:	2 822	151,1

Asuntokannan ikä



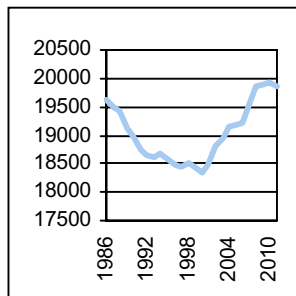
bostadsbeståndets ålder
age of dwelling stock

Huoneistotyytit



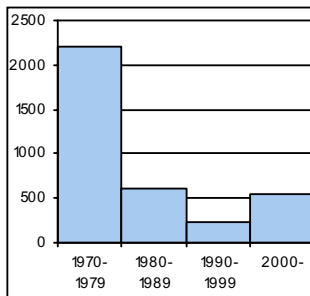
lägenhetstyper
types of dwellings

Väestö



befolkning
population

Asuntotuotanto



bostadsproduktion
housing production

ALUESUHDELUKUJA 1.1.2004

Lokala tätheter Area ratios

Asukkaita/km2:	5 098
Työpaikkoja/km2:	2 741
Kerrosala/ha:	3 768

IKÄRAKENNE 1.1.2004

Ålderstrukturen Age structure

Ikäryhmä	Lukumäärä	Prosentti
0-6v:	1 155	6
7-15v:	1 201	6,3
16-18v:	385	2
19-24v:	1 473	7,7
25-39v:	5 656	29,6
40-64v:	6 121	32
65+ v:	3 128	16,4

PERHEET JA ASUNTOKUNNAT 1.1.2004

Familjer och bostadshushåll

Families and households

Asuntokuntien lkm:	10 986
Asuntokuntien keskipakko:	1,74
1-hengen asuntokuntia:	5 838
Perheiden lkm:	4 833
Lapsiperheiden lkm:	1 626
Perheiden keskipakko:	2,56

KOULUTUSASTE 31.12.2002

Utbildningsgrad Level of education

15v täytt lkm:	16 858	
Enint perusaste:	3 658	21,7
Keskiaste:	4 904	29,1
Alin korkea-aste:	2 505	14,9
Korkeakoulututkinto:	5 791	34,4
Lukiota käyvät ja osuus 16-18v:	388	89,3

TULOTASO 2002

Inkomster Income

Tulot/asukas €:	29 986
Tulot/työvoima € (2000):	41 809
Tulot/asuntokunta €:	52 239

ASUMISOLOT 31.12.2002

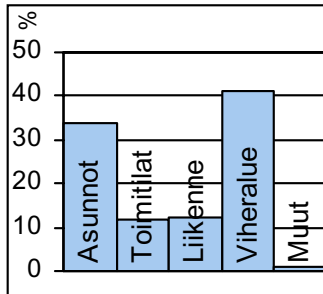
Boende Housing

Asuntojen keskipakko m2:	61,3
Asumisväljyys m2/asukas:	35,6
Asumistiheys huonetta/hen	1,43

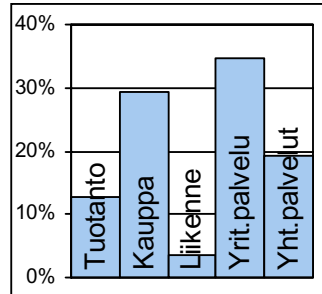
ASUNNOT 31.12.2002

Bostäder Dwellings

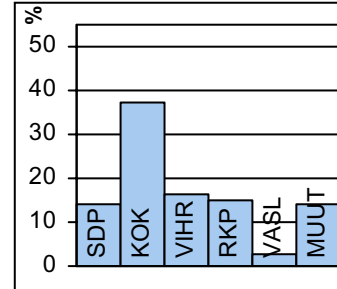
Asuntojen tyyppi	Lukumäärä	Prosentti
Asuntoja yhteensä:	11 909	
Pientaloasuntoja:	514	4,3
Vuokra-asuntoja:	4 396	36,9
Aravavuokra-asuntoja:	219	1,8

Maankäyttö

marknävänding
land use

Työpaikat

jobb
jobs

Eduskuntavaalit

riksdagsval
parlament elections

TOIMITILARAKENNUKSET**1.1.2003**

Verksamhetslokaler Business premises	kerrosala 1000 m ²	%
Toimitilarakennukset yhteensä:	488	
Liikerakennukset:	144	29,6
Julkiset rakennukset:	62	12,8
Teollisuus- ja varastorakennukset:	256	52,5
Muut rakennukset:	25	5,2

LASTEN PÄIVÄHOITO**2002**

Barn dagvård Child day care	lkm	/100 lasta
Päiväkoteja:	8	
Lapsia päiväkotihoidossa yhteensä:	513	
1-6v kokopäivähoidossa:	470	38,4
3-6v osapäivähoidossa:	28	6
7-8v osapäivähoidossa:	2	1,1
Kunnallinen perhepäivähoito:		
Lapsia perhepäivähoidossa yhteensä:	22	
1-6v kokopäivähoidossa:	20	2,5
3-6v osapäivähoidossa:	0	0
7-8v osapäivähoidossa:	1	1,1
Lapsia koti/yks.hoidon tuen piirissä:	287	

KOULUT**2004**

Skolor Schools	kouluja	oppilaita
Suomenkielinen ala-aste:	1	550
Suomenkielinen yläaste:	1	260
Ruotsinkielinen ala-aste:	1	173
Ruotsinkielinen yläaste:	0	0
Lukio:	1	375
Erikoiskoulut:	0	0

KUNNALLISET TERVEYSPALVELUT**2002**

Kommunal hälsövärd Municipal health care	lkm	/asukas
Avohoitokäynnit yhteensä:	95 440	5
Perusterveydenhuolto:	70 870	3,7
Erikoissairaanhoido:	24 570	1,3

SOSIAALIPALVELUT**2003**

Socialservice Social welfare	lkm	/1000
Toimeentulotuen saajia:	634	33,2
Lastensuojelun asiakkaita, 0-17v:	50	19,2
Perheneuvoloiden asiakkaat, 0-17v:	50	19,2

PALVELUPISTEET**2003**

Service ställen Service places	lkm
Kirjasto:	1
Terveysasema:	1
Koulu:	3
Päiväkodit:	7
Leikkipuisto:	1
Uimahalli:	1
Muu sisäliikuntatila:	10
Urheilukenttä:	1
Kirkko:	1
Posti:	2
KELA:n toimisto:	1
Apteekki:	2
Alko:	1
Päivittäistavarakaupat:	11
Muut vähittäiskaupat:	77
Ravintolat ja kahvilat:	46

ULKOILU**2002**

Uterekreation Outdoor recreation	
Puistoa, ha:	36
Metsää, ha:	88
Uimaranta, kpl:	2

LIIKENNE**2000-02**

Trafic Traffic	
Jalankulkuonnettomuuksia keskim/vuosi:	1,7