



LUKIJALLE

Seuraavilla sivuilla kuvataan Helsingin 7 suurpiiriä ja 33 peruspiiriä neljällä sivulla. Peruspiirin historiaa, nykytilaa ja tulevaisuutta käsittelevä kuvaus on ensimmäisellä sivulla. Lähteenä on käytetty mm. Helsingin kaupungin historiaa, Helsingin kaupunginmuseon julkaisua Helsinki ilmakuivina (1983) sekä nimistötoimikunnan julkaisua Helsingin kadunnimet (1970). Suunnittelutilanteen kuvaus perustuu kaupunkisuunnitteluviraston kaavoituskatsaukseen ja aluerakentamisprojektien tiedotteisiin.

Toisen sivun kartta, jossa on myös osa-alueiden rajat, kertoo piirin maankäytöstä ja julkisista palveluista. Alueen koulut, päiväkodit, leikkipuistot, nuorisotilat, kirjastot ja terveysasemat esitetään symbolein kartalla. Karttasivun kahdeksassa kaaviossa verrataan suur- tai peruspiirin ominaisuuksia Helsingin keskiarvoon sekä piirien minimi- ja maksimiarvoihin.

Tilastotiedot piiristä esitetään toisella aukeamalla. Taulukkojen ja kuvioiden otsikot ovat myös ruotsiksi ja englanniksi. Näitä tilastoja voidaan verrata koko Helsingin tietoihin, jotka ovat viereisillä sivuilla. Käsitelmäritelmät sekä avainsanasto ovat julkaisun viimeisillä sivuilla kolmella kielellä. Liitteenä on Helsingin aluejakokartta.

TILL LÄSAREN

Helsingfors har 7 stordistrikt och 33 distrikt. Vart och ett beskrivs på fyra sidor. Första uppslaget berättar om distriktets historia, nuläge och närframtid.

Distriktets skolor, daghem, hälsocentraler och bibliotek presenteras på en karta. På samma sida presenteras också variabildiagram där distriktets jämförs med medeltalet för Helsingfors samt med de distrikt som har lägsta och högsta värdet. Statistik om distriktet framställs på andra uppslaget. Denna statistik kan jämföras med data för hela Helsingfors, vilka framställs de följande två sidorna.

Begreppsdefinitioner och nyckelvokabulär finns på tre språk i slutet av boken. En karta över områdesindelningen i Helsingfors bifogas.

TO THE READER

Helsinki has 7 major districts and 33 districts. Each of them is described on four pages. The first spread describes the district history, present condition and near future.

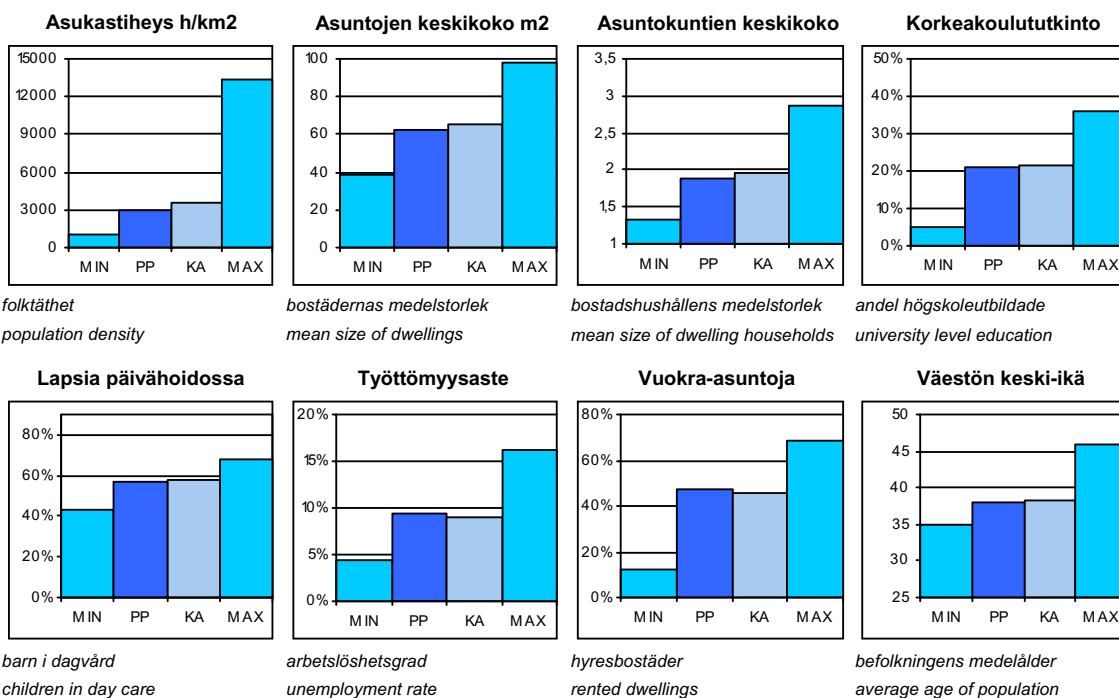
The schools, day care centres, playgrounds, libraries and health centres of each district are indicated on maps. The map opening also contains eight parametre diagrams comparing the districts with the average of the whole city and the districts that have the minimum and maximum values.

The statistical data are presented on the second opening. The district data can be compared with data on the whole city, which are presented on next two pages. Definitions and key-words have been translated into Swedish and English. See the last section at the end of the book.



© Copyright Helsingin kaupunki, Kaupunkimittausosasto 036§/2003

© Genimap Oy, Lupa L5475/03



PP = Peruspiirin arvo
KA = Kaupungin peruspiirien keskiarvo

MIN = Peruspiirien pienin arvo
MAX = Peruspiirien suurin arvo

000 Helsinki

ALUEET Väestö 1.1.2004 Työpaikat 31.12.2001

Områden District

Alue:	Maapinta-ala km2:	Asukkaat:	Työpaikat:
1. Eteläinen sp.	17,80	96083	134374
2. Läntinen sp.	30,40	99502	69311
3. Keskinen sp.	15,30	73043	82868
4. Pohjoinen sp.	23,10	41343	13908
5. Koillinen sp.	36,90	87519	24709
6. Kaakoinen sp.	26,30	46916	14667
7. Itäinen sp.	35,60	97740	20176
9. Muut	0,00	17184	15750
Yhteensä:	185,4	559330	375763

ÄIDINKIELI JA KANSALAISSUUS

1.1.2004

Modersmål och nationalitet Mother tongue and nationality

Suomenkieliset:	486 552	87,0	%
Ruotsinkieliset:	35 116	6,3	
Muun kieliset:	37 662	6,7	
Ulkomaalaiset:	29 635	5,3	
Ulkomaalaistaustaiset:	43 189	7,7	
H: gissä syntyneitä:	238 830	42,7	

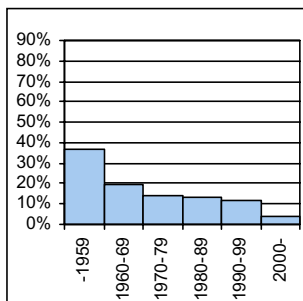
VÄESTÖN MUUTOKSET

2003

Befolkningsförändringar Vital statistics

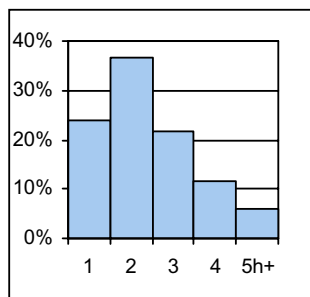
Syntyneet lkm:	6 299	11,3	/ 1000 as.
Kuolleet lkm:	5 163	9,2	
Muutto alueelle lkm:	30 960	57,3	
Muutto alueelta lkm:	32 501	58,9	

Asuntokannan ikä



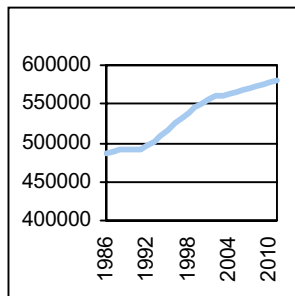
bostadsbeståndets ålder
age of dwelling stock

Huoneistotyytit



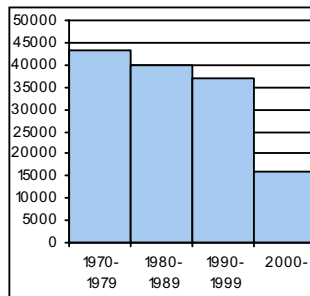
lägenhetstyper
types of dwellings

Väestö



befolkning
population

Asuntotuotanto



bostadsproduktion
housing production

ALUESUHDELUKUJA

1.1.2004

Lokala tätheter Area ratios

Asukkaita/km2:	3 017
Työpaikkoja/km2:	2 027
Kerrosala/ha:	2 338

IKÄRAKENNE

1.1.2004

Ålderstrukturen Age structure

		%
0-6v:	37 784	6,8
7-15v:	49 899	8,9
16-18v:	15 547	2,8
19-24v:	50 285	9
25-39v:	142 594	25,5
40-64v:	187 293	33,5
65+ v:	75 928	13,6

PERHEET JA ASUNTOKUNNAT

1.1.2004

Familjer och bostadshushåll

Families and households

Asuntokuntien lkm:	286 167
Asuntokuntien keskipakko:	1,88
1-hengen asuntokuntia:	138 808
Perheiden lkm:	137 704
Lapsiperheiden lkm:	55 640
Perheiden keskipakko:	2,68

KOULUTUSASTE

31.12.2002

Utbildningsgrad Level of education

		%
15v täytt lkm:	476 570	
Enint perusaste:	156 054	32,7
Keskiaste:	160 366	33,7
Alin korkea-aste:	59 510	12,5
Korkeakoulututkinto:	100 640	21,1
Lukiota käyvät ja osuus 16-18v:	12 810	72,9

TULOTASO

2002

Inkomster Income

Tulot/asukas €:	21 748
Tulot/työvoima € (2000):	29 619
Tulot/asuntokunta €:	41 153

ASUMISOLOT

31.12.2002

Boende Housing

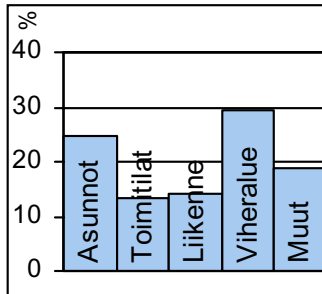
Asuntojen keskipakko m2:	62
Asumisväljyys m2/asukas:	33,1
Asumistiheys huonetta/hen	1,29

ASUNNOT

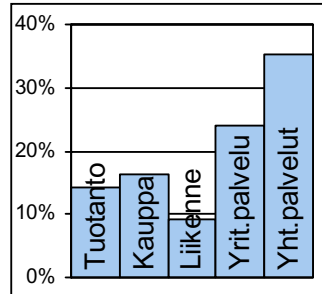
31.12.2002

Bostäder Dwellings

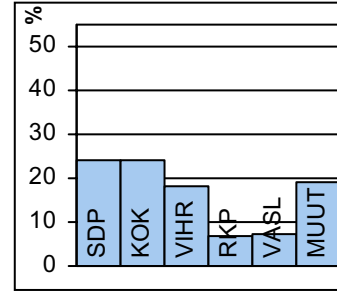
		%
Asuntoja yhteensä:	305 133	
Pientaloasuntoja:	38 952	12,8
Vuokra-asuntoja:	145 332	47,6
Aravavuokra-asuntoja:	57 892	19,0

Maankäyttö

marknävänding
land use

Työpaikat

jobb
jobs

Eduskuntavaalit

riksdagsval
parlament elections

TOIMITILARAKENNUKSET**1.1.2003**

Verksamhetslokaler Business premises	kerrosala 1000 m ²	%
Toimitilarakennukset yhteensä:	18 154	
Liikerakennukset:	6 860	37,8
Julkiset rakennukset:	4 142	22,8
Teollisuus- ja varastorakennukset:	5 019	27,7
Muut rakennukset:	2 132	11,7

LASTEN PÄIVÄHOITO**2002**

Barn dagvård Child day care	lkm	/100 lasta
Päiväkoteja:	324	
Lapsia päiväkotihoidossa yhteensä:	18 012	
1-6v kokopäivähoidossa:	15 747	40,6
3-6v osapäivähoidossa:	1 619	7,5
7-8v osapäivähoidossa:	646	5,7
Kunnallinen perhepäivähoito:		
Lapsia perhepäivähoidossa yhteensä:	1 980	
1-6v kokopäivähoidossa:	1 727	4,5
3-6v osapäivähoidossa:	150	0,7
7-8v osapäivähoidossa:	103	0,9
Lapsia koti/yks.hoidon tuen piirissä:	10 302	

KOULUT**2004**

Skolor Schools	kouluja	oppilaita
Suomenkielinen ala-aste:	87	28 757
Suomenkielinen yläaste:	44	14 321
Ruotsinkielinen ala-aste:	17	2 259
Ruotsinkielinen yläaste:	5	1 031
Lukio:	42	13 821
Erikoiskoulut:	11	3 520

KUNNALLISET TERVEYSPALVELUT**2002**

Kommunal hälsovård Municipal health care	lkm	/asukas
Avohoitokäynnit yhteensä:	3 486 096	6,2
Perusterveydenhuolto:	2 543 039	4,5
Erikoissairaanhoido:	943 057	1,7

SOSIAALIPALVELUT**2003**

Socialservice Social welfare	lkm	/1000
Toimeentulotuen saajia:	60 173	107,6
Lastensuojelun asiakkaita, 0-17v:	7 659	78,3
Perheneuvoloiden asiakkaat, 0-17v:	2 086	21,3

PALVELUPISTEET**2003**

Serviceställen Service places	lkm
Kirjasto:	37
Terveysasema:	31
Koulu:	184
Päiväkodit:	331
Leikkiopisto:	69
Uimahalli:	14
Muu sisäliikuntatila:	382
Urheilukenttä:	28
Kirkko:	53
Posti:	54
KELA:n toimisto:	13
Apteekki:	71
Alko:	31
Päivittäistavarakaupat:	335
Muut vähittäiskaupat:	3 019
Ravintolat ja kahvilat:	1 702

ULKOILU**2002**

Uterekreation Outdoor recreation	
Puistoa, ha:	1 054
Metsää, ha:	4 552
Uimaranta, kpl:	26

LIIKENNE**2000-02**

Trafic Traffic	
Jalankulkuonnettomuuksia keskim/vuosi:	165,7