



Helsinginkatu erottaa Harjun Kalliosta. Harju on tiiviisti, pääosin 1920 ja -30 -luvulla rakennettu työväen asuinalue, joka sekin on Kallion tapaan keskiluokkaistumassa. Sörnäisten metroaseman ympäristöä parannettiin 1980-luvulla ja vieressä oleva ns. Kinaporin kortteli rakennettiin valtaosaltaan uudelleen. Harjussa on runsaasti pikkukauppoja ja ravintoloita. Kallion urheilupuiston on tärkeä koko kantakaupungin liikuntapaikka, koska Brahen kentällä on tekojää.

Alppilassa on vielä muutamia alkuperäisiä puutaloja jäljellä, joista useimmat on peruskorjattu. Kirstinkujan varrella on entisoitu vuonna 1910 valmistunut kunnallisten työväenasuntojen ryhmä pihapiireineen, osa alueesta on Työväenasuntomuseona. Alppilan yleisilme on vihreämpi kuin Harjussa, lähes puolet pinta alasta on puistoa. Alppilassa sijaitsee valtakunnallisesti merkittävä turistikohde, Linnanmäen huvipuisto, jossa käy vuosittain miljoona huvittelijaa.

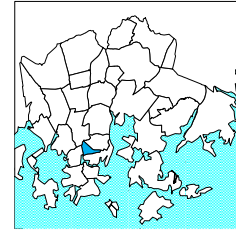
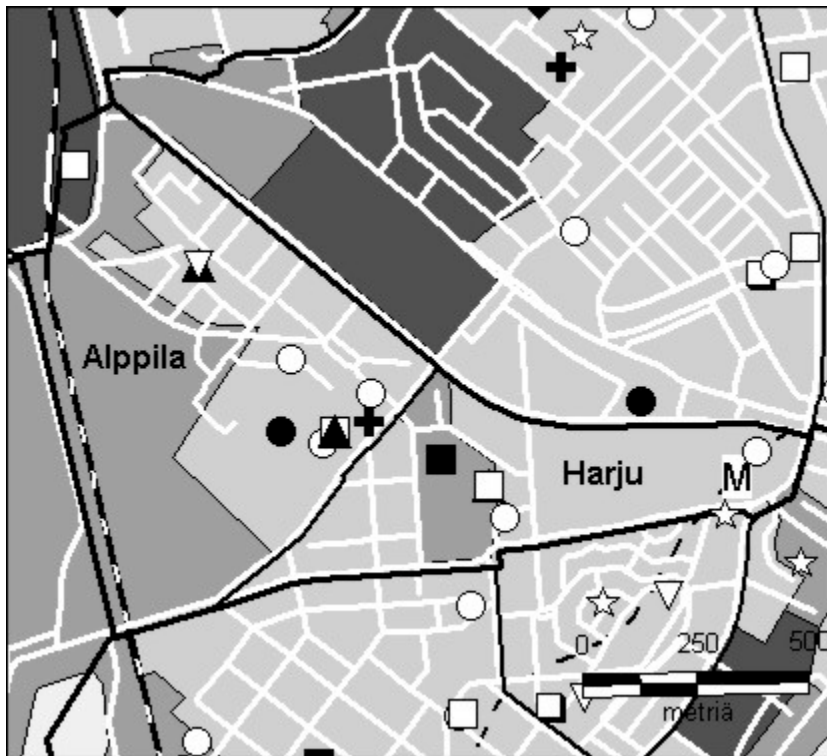
Alppiharjun asunnot ovat pieniä, siksi alue onkin nuorten aikuisten ja vanhusten kansoittama ja lasten osuus väestöstä on vähäisin Helsingissä. Alppilan ja Vallilan väliselle Pasilan konepaja-alueelle kaavoitetaan suuri asunto- ja työpaikka-alue.

ÅSHÖJDENS distrikt. Det tättbebyggda Ås, byggt på 1920- och 1930-talet, var först en arbetarstadsdel. Området har gott om små butiker och krogar. Berghälls idrottsplan har en av stadens två konstisbanor öppna för allmänheten.

I Alphyddan finns ännu några ursprungliga trähus, av vilka man restaurerat en grupp bostadshus byggda för kommunala arbetare år 1910. Det allmänna intrycket i Alphyddan är lägre och grönare än i Ås - nästan hälften av markytan är park. Alphyddan har också en av Finlands största turistattraktioner - nöjesfältet Borgbacken. Bostäderna i Alphyddan är mestadels små, och därför bor där många unga vuxna och många pensionärer. Området har minsta barnandelen i hela staden.

ALPPIHARJU. Densely built Harju sub-district is a former workers' area dating from the 1920s and 1930s, with plenty of small shops and restaurants. Kallio sports field has one of Helsinki's two artificial skating rinks open to afternoon skaters.

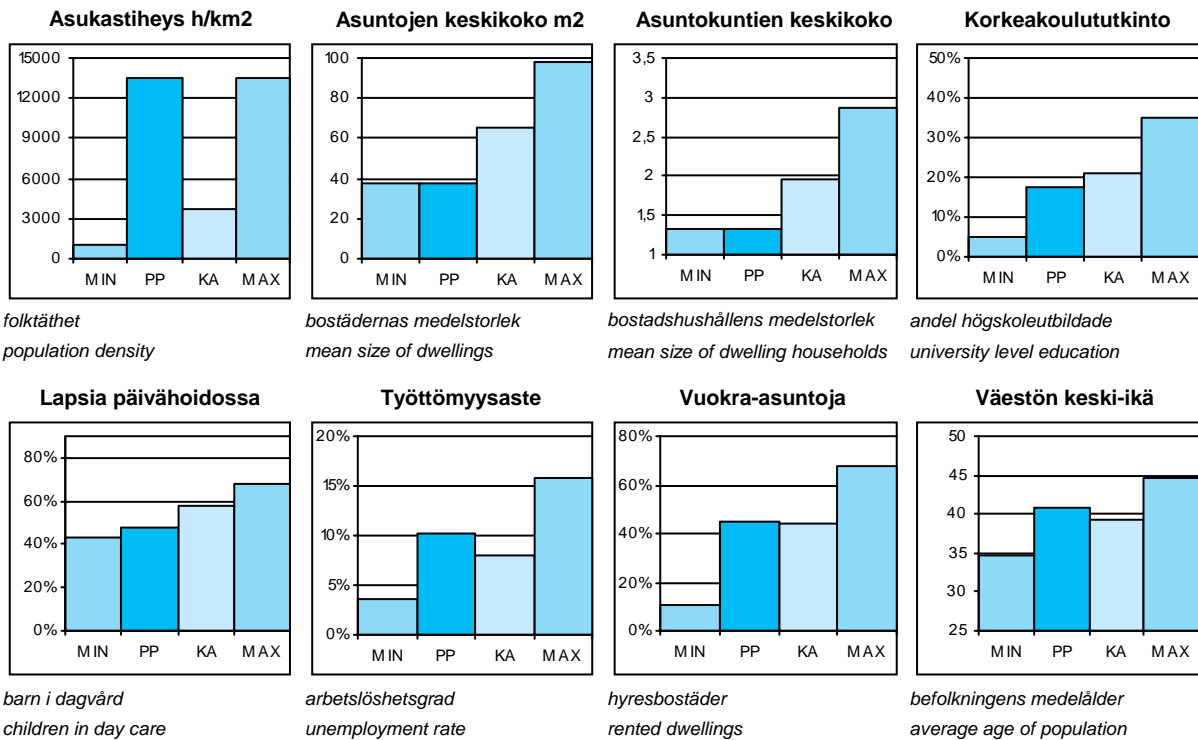
There are still a few of the original wooden houses remaining in Alppila, among others a group of houses built for municipal workers in 1910, which has been restored. The general picture in Alppila is lower and greener than in Harju - almost half the area consists of parks. Alppila is also home of one of Finland's greatest tourist attractions, the Linnanmäki amusement park. Dwellings are small in Alppiharju, and the proportion of young adults and old people is great. The proportion of children is Helsinki's smallest.



- Kirjasto
- Koulu, ala-aste
- ◇ Erikois- ja yksityiskoulu
- ▽ Koulu, lukio
- ▲ Koulu, ylä-aste
- ★ Kulttuurikeskus
- Leikkipuisto
- Nuorisotila
- Päiväkoti
- ⊕ Terveysasema
- Terveystieteiden alue
- ◆ Yhteinen väestösuoja
- ☆ Yleinen väestösuoja

© Copyright Helsingin kaupunki, Kaupunkimittausosasto 036§/2003

© Genimap Oy, Lupa L5475/03



PP = Peruspiirin arvo  
KA = Kaupungin peruspiirien keskiarvo

MIN = Peruspiirien pienin arvo  
MAX = Peruspiirien suurin arvo

# 302 Alppiharjun peruspiiri

## OSA-ALUEET 1.1.2003 (Työpaikat 2000)

Delområden Sub-District

Osa-alue:	Maapinta-ala km2:	Asukkaat:	Työpaikat:
121 Harju	0,27	7444	1548
122 Alppila	0,60	4356	1840
<b>Yhteensä:</b>	<b>0,87</b>	<b>11800</b>	<b>3388</b>

## ÄIDINKIELI JA KANSALAI SUUS

1.1.2003

Modersmål och nationalitet Mother tongue and nationality

Suomenkieliset:	10 934	92,7 %
Ruotsinkieliset:	421	3,6
Muun kieliset:	445	3,8
Ulkomaalaiset:	403	3,4
Ulkomaalaistaustaiset:	594	5,0
H:gissä syntyneitä:	3 177	26,9

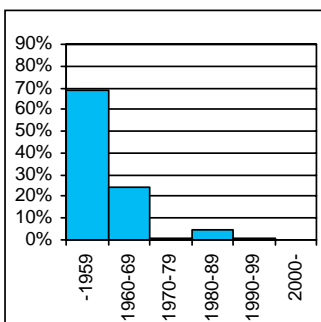
## VÄESTÖNMUUTOKSET

2002

Befolkningsförändringar Vital statistics

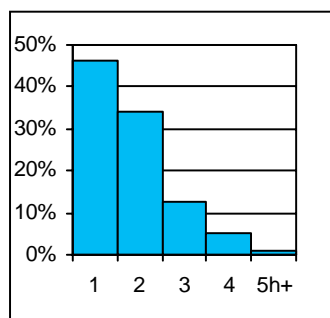
Syntyneet lkm:	74	6,3 / 1000 as.
Kuolleet lkm:	141	11,9
Muutto alueelle lkm:	3 174	268,4
Muutto alueelta lkm:	3 081	260,5

### Asuntokannan ikä



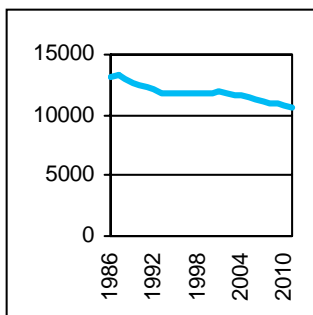
bostadsbeståndets ålder  
age of dwelling stock

### Huoneistotyytit



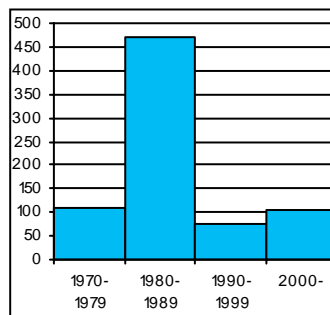
lägenhetstyper  
types of dwellings

### Väestö



befolkning  
population

### Asuntotuotanto



bostadsproduktion  
housing production

## ALUESUHDELUKUJA

1.1.2003

Lokala tätheter Area ratios

Asukkaita/km2:	13 563
Työpaikkoja/km2:	3 738
Kerrosala/ha:	7 859

## IKÄRAKENNE

1.1.2003

Ålderstrukturen Age structure

Ikäryhmä	Henkilöitä	Prosentti
0-6v:	195	1,7
7-15v:	178	1,5
16-18v:	136	1,2
19-24v:	1 752	14,8
25-39v:	4 430	37,5
40-64v:	3 485	29,5
65+ v:	1 624	13,8

## PERHEET JA ASUNTOKUNNAT

1.1.2003

Familjer och bostadshushåll

Families and households

Asuntokuntien lkm:	8 725
Asuntokuntien keskipkoko:	1,33
1-hengen asuntokuntia:	6 397
Perheiden lkm:	1 905
Lapsiperheiden lkm:	314
Perheiden keskipkoko:	2,21

## KOULUTUSASTE

31.12.2001

Utbildningsgrad Level of education

15v täytt lkm:	11 485	%
Enint perusaste:	3 510	30,6
Keskiaaste:	4 627	40,3
Alin korkea-aste:	1 352	11,8
Korkeakoulututkinto:	1 996	17,4
Lukiota käyvät ja osuus 16-18v:	67	47,2

## TULOTASO

2001

Inkomster Income

Tulot/asukas €:	18 974
Tulot/työvoima € (2000):	22 111
Tulot/asuntokunta €:	25 442

## ASUMISOLOT

31.12.2001

Boende Housing

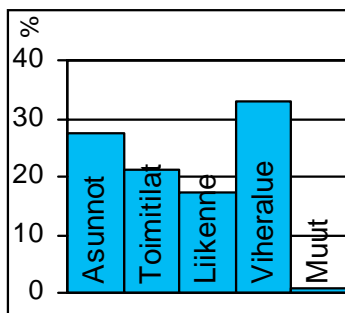
Asuntojen keskipkoko m2:	38,1
Asumisväljyys m2/asukas:	28,6
Asumistiheys huonetta/hen	1,12

## ASUNNOT

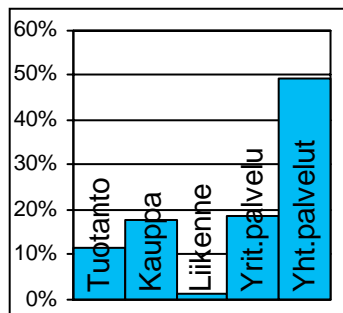
31.12.2001

Bostäder Dwellings

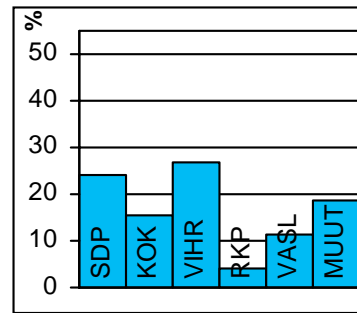
Asuntoja yhteensä:	9 475	%
Pientaloasuntoja:	59	0,6
Vuokra-asuntoja:	4 307	45,5
Aravavuokra-asuntoja:	204	2,2

**Maankäyttö**

markanvändning  
land use

**Työpaikat**

jobb  
jobs

**Eduskuntavaalit**

riksdagsval  
parlament elections

**TOIMITILARAKENNUKSET 1.1.2003**

Verksamhetslokaler Business premises	kerrosala 1000 m2	%
Toimitilarakennukset yhteensä:	164	
Liikerakennukset:	16	10,1
Julkiset rakennukset:	102	62,0
Teollisuus- ja varastorakennukset:	34	20,7
Muut rakennukset:	12	7,3

**LASTEN PÄIVÄHOITO 2002**

Barn dagvård Child day care	lkm	/100 lasta
Päiväkoteja:	6	
Lapsia päiväkotihoidossa yhteensä:	85	
1-6v kokopäivähoidossa:	75	38,3
3-6v osapäivähoidossa:	6	9,4
7-8v osapäivähoidossa:	1	6,8
Kunnallinen perhepäivähoito:		
Lapsia perhepäivähoidossa yhteensä:	7	
1-6v kokopäivähoidossa:	7	1,5
3-6v osapäivähoidossa:	0	0
7-8v osapäivähoidossa:	0	0
Lapsia koti/yks.hoidon tuen piirissä:	34	

**KOULUT 2003**

Skolor Schools	kouluja	oppilaita
Suomenkielinen ala-aste:	2	380
Suomenkielinen yläaste:	2	767
Ruotsinkielinen ala-aste:	1	29
Ruotsinkielinen yläaste:	1	180
Lukio:	1	450
Erikoiskoulut:	0	0

**KUNNALLISET TERVEYSPALVELUT 2002**

Kommunal hälsovård Municipal health care	lkm	/asukas
Avohoitokäynnit yhteensä:	79 319	6,7
Perusterveydenhuolto:	59 829	5,1
Erikoissairaanhoido:	19 490	1,6

**SOSIAALIPALVELUT 2002**

Socialservice Social welfare	lkm	/1000
Toimeentulotuen saajia:	1 372	116,3
Lastensuojelun asiakkaita, 0-17v:	37	83
Perheneuvoloiden asiakkaat, 0-17v:	10	22,4

**PALVELUPISTEET 2003**

Service ställen Service places	lkm
Kirjasto:	0
Terveysasema:	0
Koulut:	4
Päiväkodit:	6
Leikki puisto:	1
Uimahalli:	1
Muu sisäliikuntatila:	13
Urheilukenttä:	1
Kirkko:	1
Posti:	0
KELA:n toimisto:	0
Apteekki:	3
Alko:	1
Päivittäistavarakaupat:	7
Muut vähittäiskaupat:	63
Ravintolat ja kahvilat:	57

**ULKOILU 2002**

Uterekreation Outdoor recreation	
Puistoa, ha:	16
Metsää, ha:	8
Uimaranta, kpl:	0

**LIIKENNE 2000-02**

Trafic Traffic	
Jalankulkuonnettomuuksia keskim/vuosi:	7