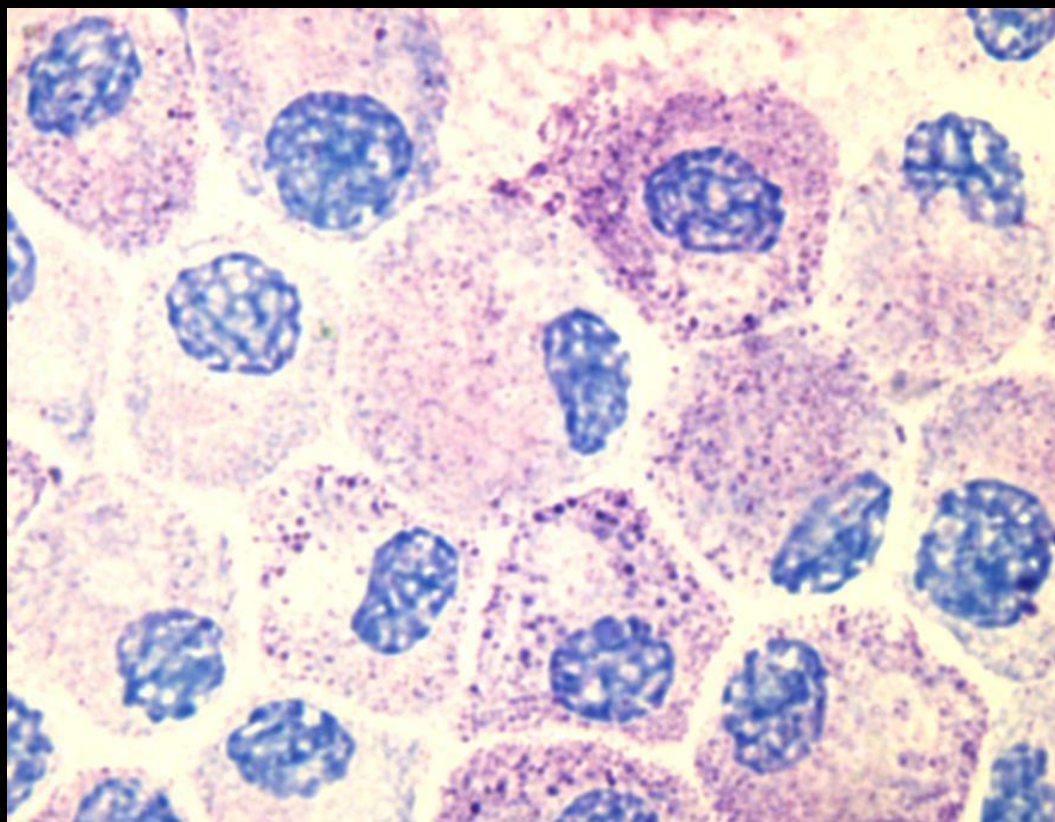


Antti Ahola
@aiahola

Geosprint

MAHDOLLISTAMME MAANTIETEEN SOVELTAMISEN



MIKROSKOOPPI

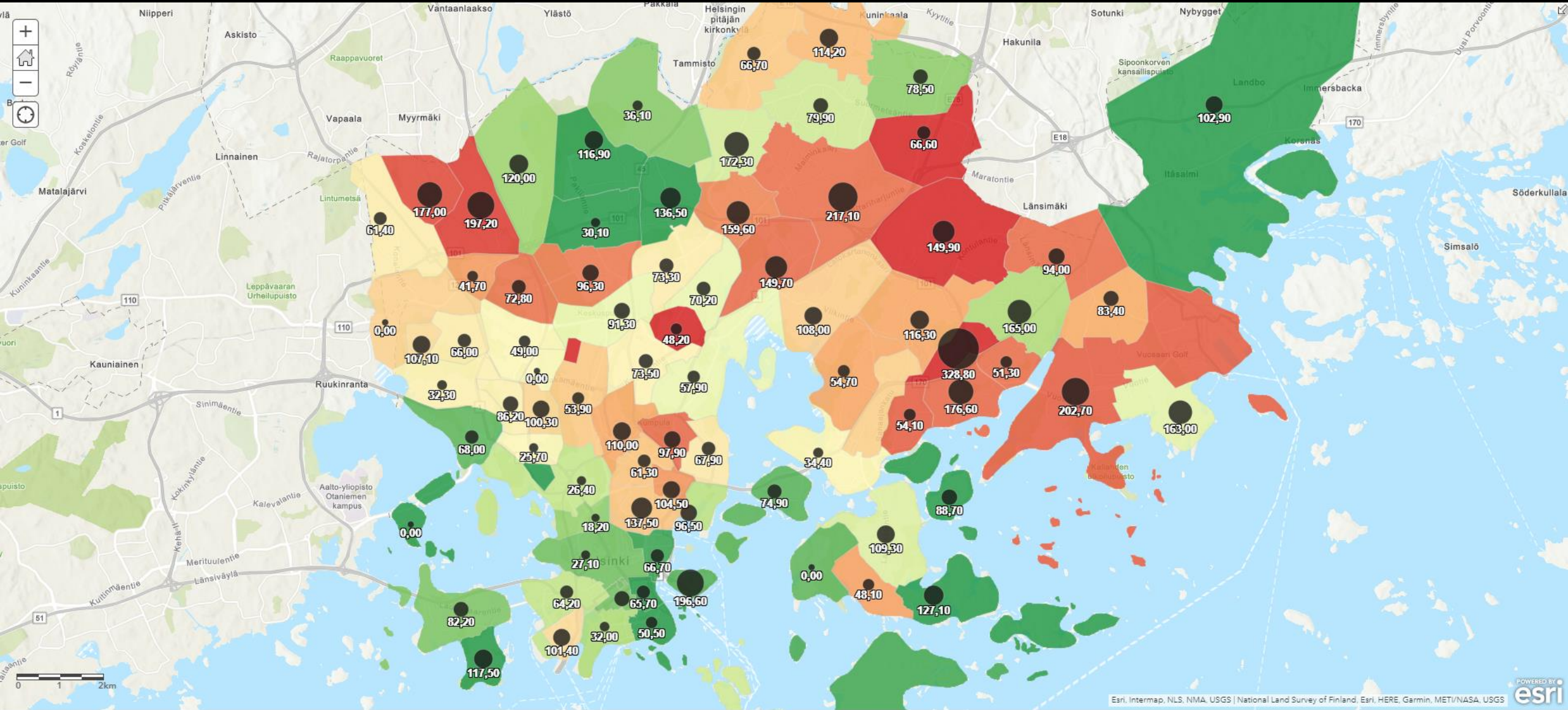


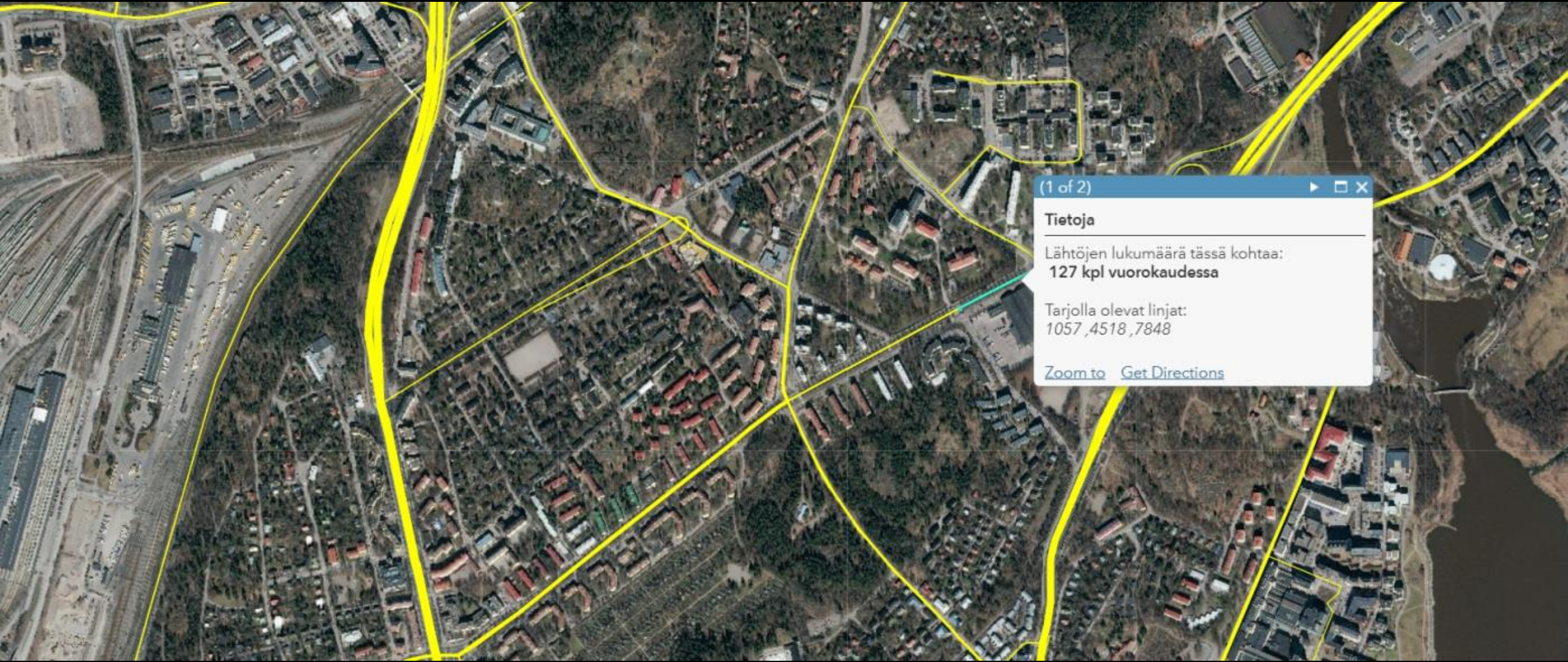
KAUKOPUTKI



PAIKKATIETOJÄRJESTELMÄ

Millaisten asioiden parissa teet töitä?





(1 of 2)

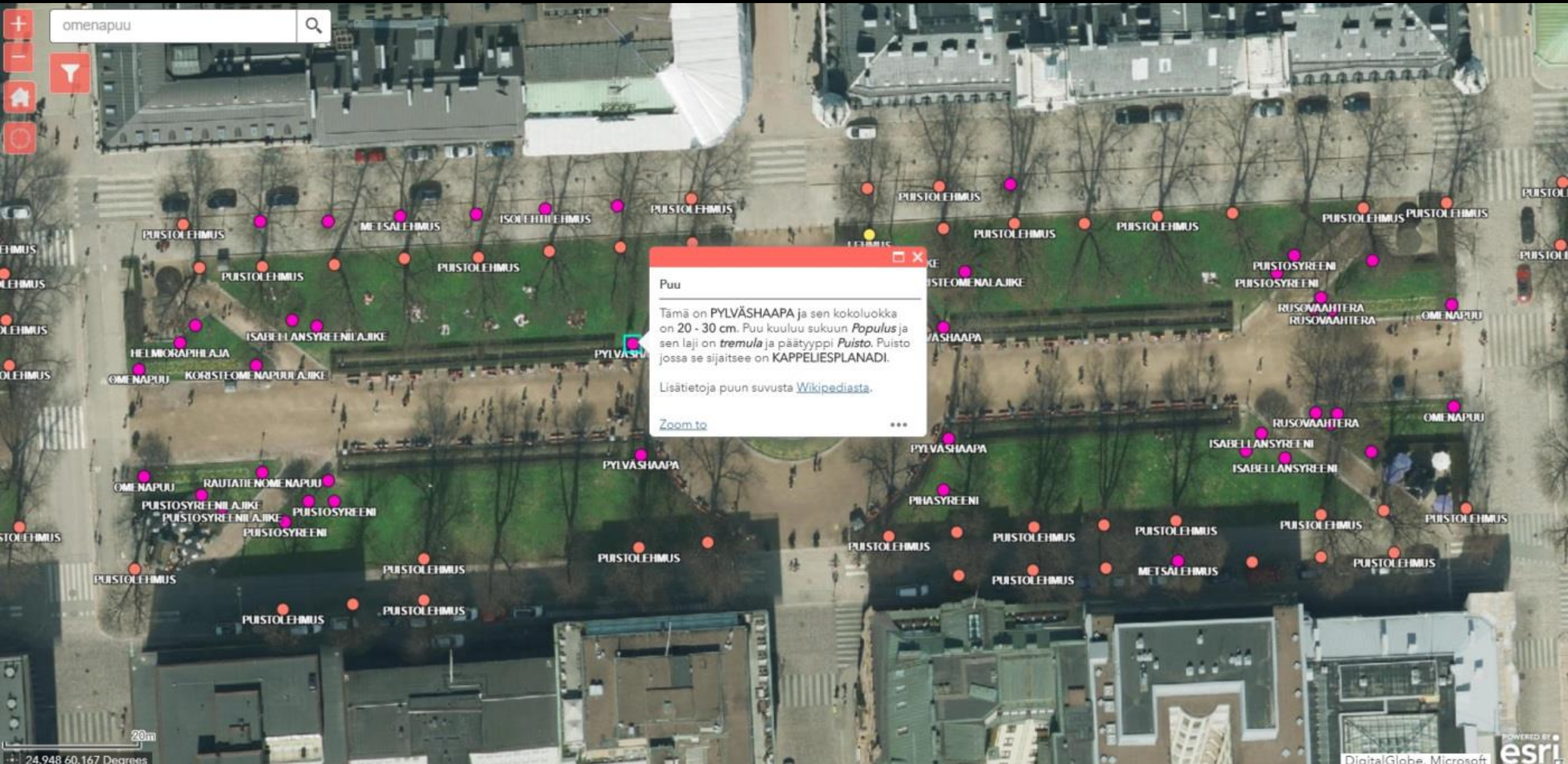
Tietoja

Lähtöjen lukumäärä tässä kohtaa:
127 kpl vuorokaudessa

Tarjolla olevat linjat:
1057,4518,7848

[Zoom to](#) [Get Directions](#)

omenapuu



Puu

Tämä on PYLVASHAAPA ja sen kokoluokka on 20 - 30 cm. Puu kuuluu sukuun *Populus* ja sen laji on *tremula* ja päätyyppi *Puisto*. Puisto jossa se sijaitsee on KAPPELIESPLANADI.

Lisätietoja puun suvusta [Wikipediasta](#).

Zoom to

20m
+ 24.948 60.167 Degrees

Lasten määrä verrattuna päiväkotien määrään

Kartta

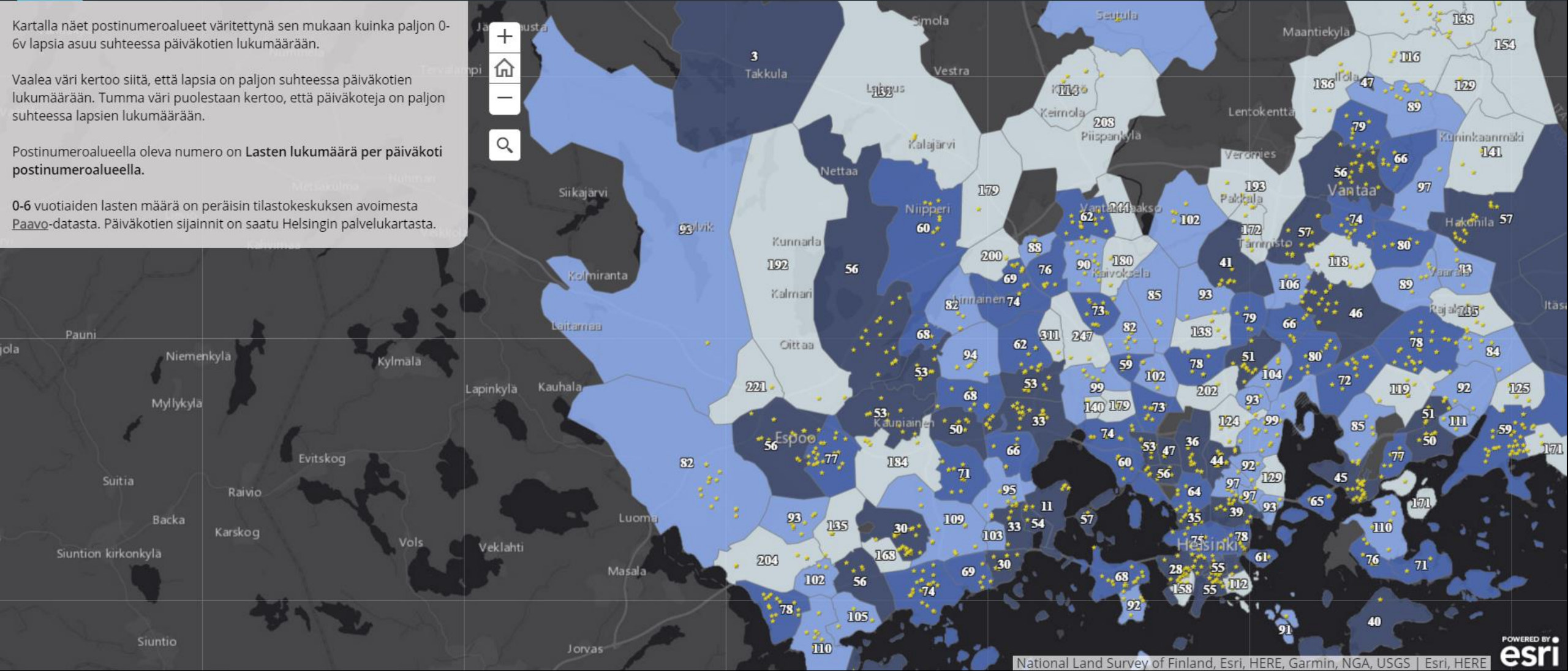
Kartalla näet postinumeroalueet väritettynä sen mukaan kuinka paljon 0-6v lapsia asuu suhteessa päiväkotien lukumäärään.

Vaalea väri kertoo siitä, että lapsia on paljon suhteessa päiväkotien lukumäärään. Tumma väri puolestaan kertoo, että päiväkoteja on paljon suhteessa lapsien lukumäärään.

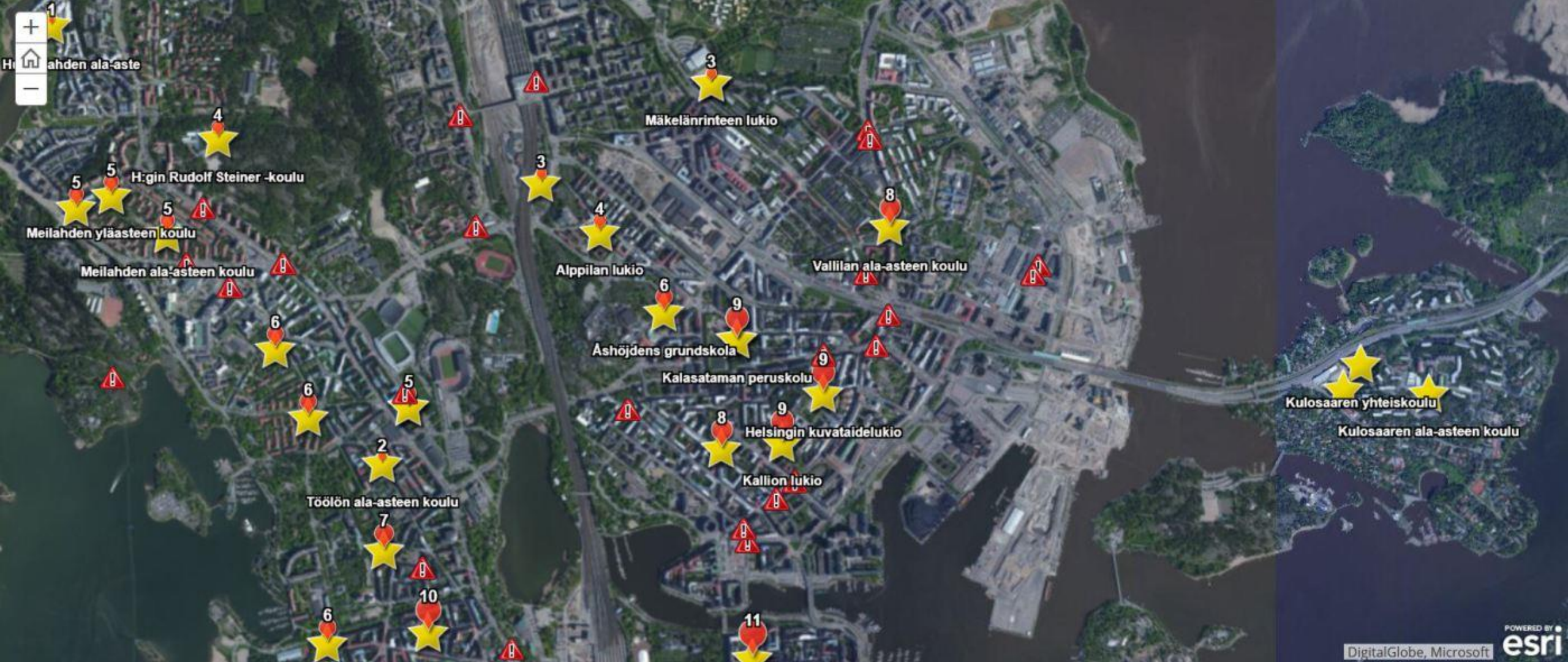
Postinumeroalueella oleva numero on Lasten lukumäärä per päiväkotit postinumeroalueella.

0-6 vuotiaiden lasten määrä on peräisin tilastokeskuksen avoimesta Paavo-datasta. Päiväkotien sijainnit on saatu Helsingin palvelukartasta.

Map navigation controls: zoom in (+), home, zoom out (-), and search (magnifying glass).









Tietoja ✕

0-9 vuotiaat lapset, jotka asuvat yli 500 metrin päästä leikkipuistosta.

Yritystuet 2010-2015

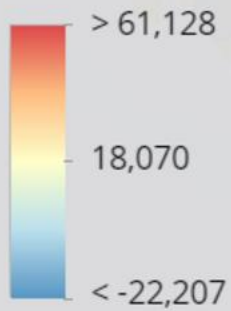
Jaa kartta   

Yritystuet

Taustaa ja Data

Lähennä karttaa nähdäksesi yksittäiset yritykset

Postinumeroalue taso

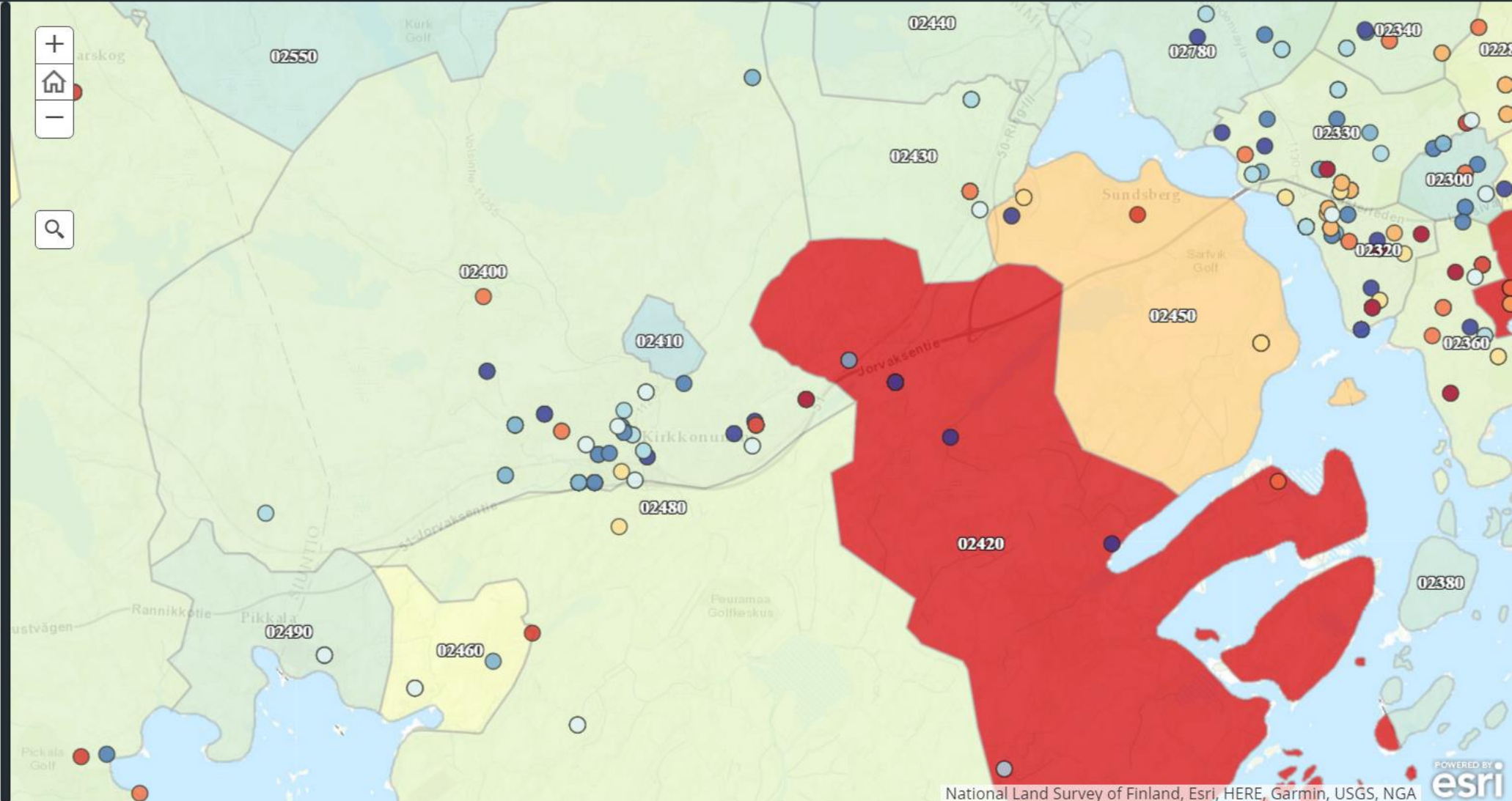


Tukien summa € / Yritysten lkm

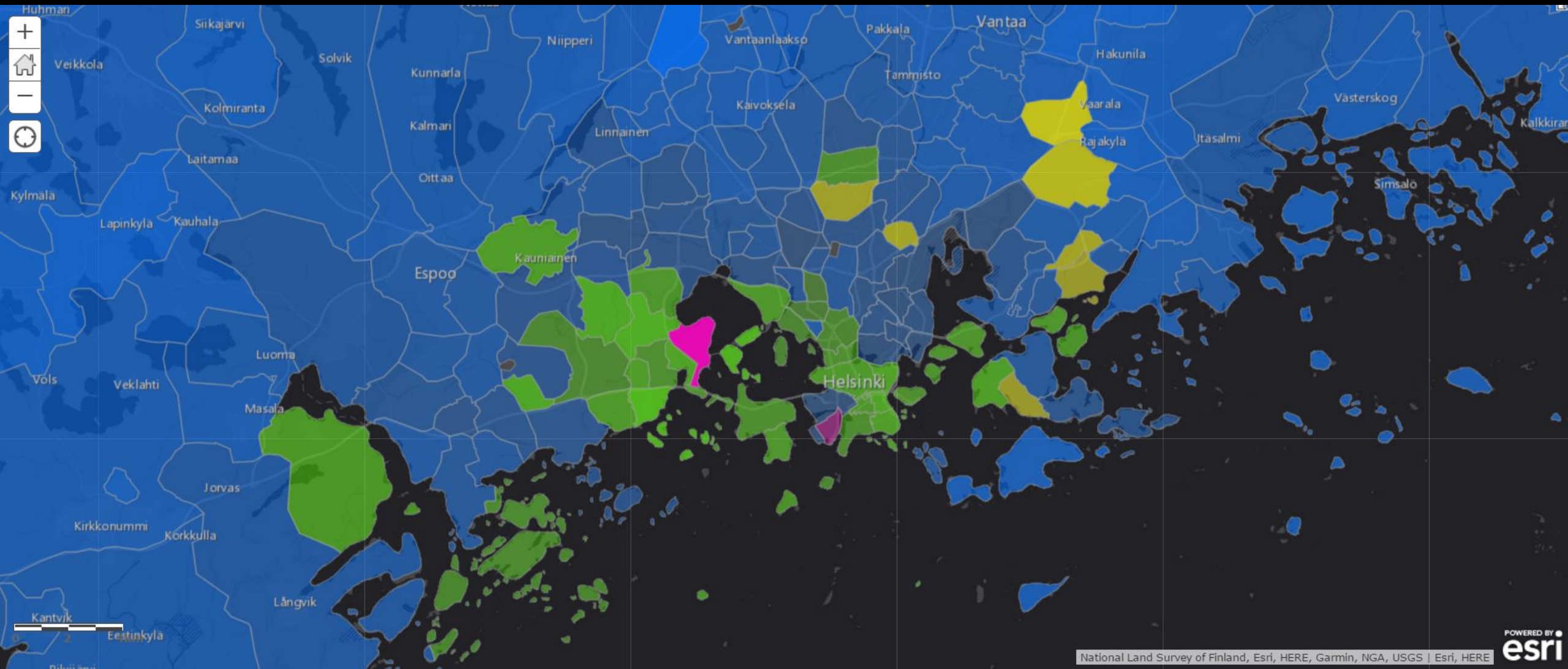
Osoitetaso

- > 43 279 kohteeseen 24 740 765
- > 17 567 kohteeseen 43 279
- > 11 463 kohteeseen 17 567
- > 8 160 kohteeseen 11 463
- > 6 099 kohteeseen 8 160
- > 4 393 kohteeseen 6 099
- > 3 135 kohteeseen 4 393
- > 2 057 kohteeseen 3 135
- > 1 029 kohteeseen 2 057

Kohteen saama tuki €



Koulutustaso



Pysäköintipaikkojen määrää suhteessa asukaslukuun

Helsinki

Kartalla on visualisoituna kadunvarsipysäköintipaikkojen lukumäärä suhteessa asukasmäärään. Tulokset ovat täysin kokeellisia, sillä ne perustuvat Helsingin kaupungin pilottidataan, joka perustuu liikennemerkkien automaattiseen tunnistamiseen.

Mitä **punaisempi** väri, sitä vähemmän parkkipaikkoja on suhteessa asukaslukuun, ja mitä **vihreämpi** väri, sitä enemmän parkkipaikkoja on suhteessa asukaslukuun.

Tarkempi kuvaus tehdystä analyysistä löytyy täältä: www.paikkatietoopus.com

