

Mitä hyötyä työssäni on avoimesta datasta?

Outi Hermans
9.5.2019

Helsinki

HELSINKI
REGION
INFOSHARE 

Alussa oli idealismia...

Avoimen datan hyödyt



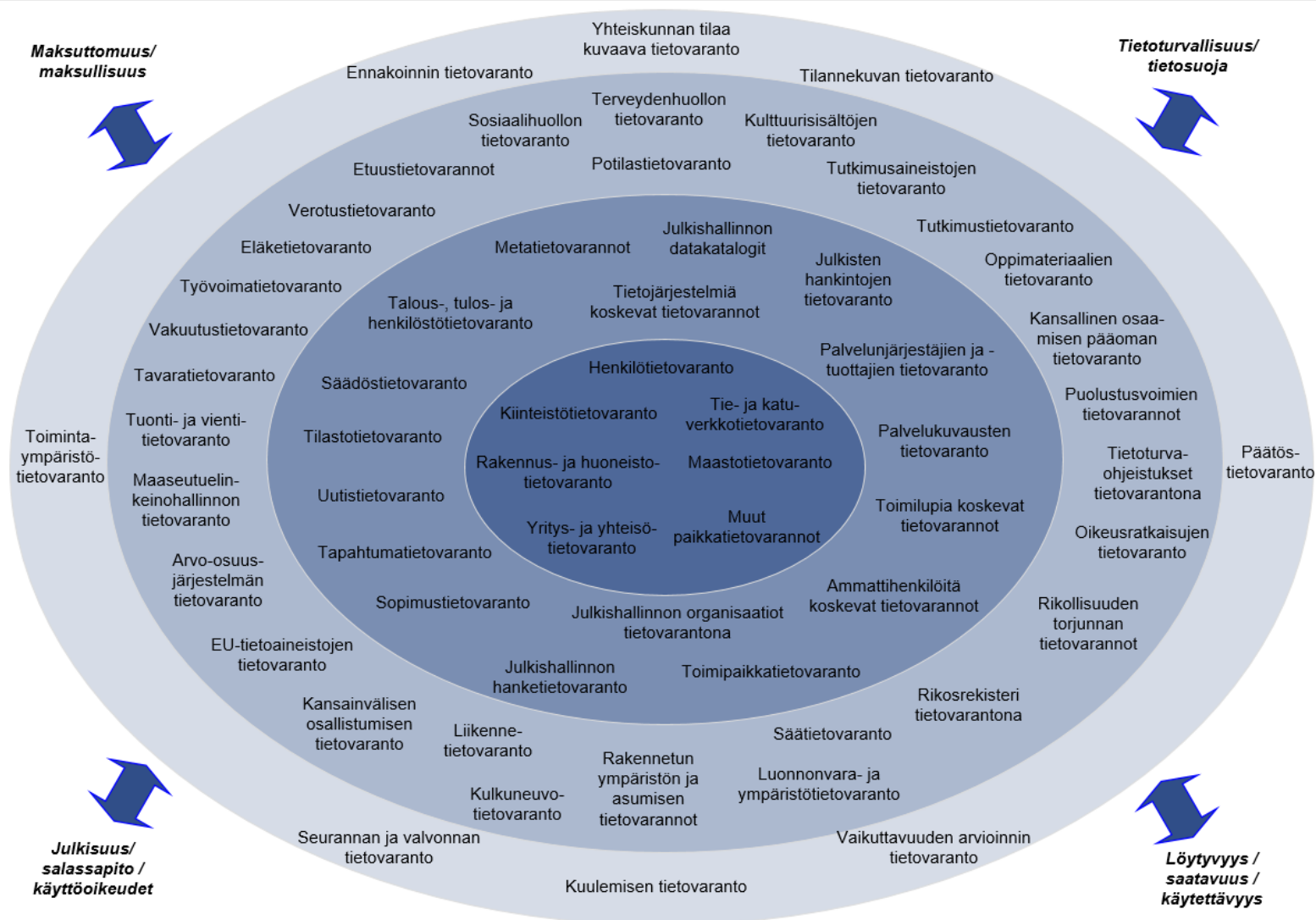
Hallinnon sisäinen
tehokkuus

Liiketoiminta ja
innovaatiot

Läpinäkyvyys ja demokratia



Dataa on valtavasti!



Kaupungin kokonaisarkkitehtuuriperiaatteet

Yleiset

- Kokonaisarkkitehtuuri koskee koko kaupunkiorganisaatiota.
- Omistajuudet on määritelty.
- Kehittäminen on avointa.

Toimintaan liittyvät

- Kokonaisarkkitehtuuri palvelee Helsingin palveluita sekä niiden johtamista.
- Kokonaisarkkitehtuuri tukee Helsingin strategiaa.
- Toimialoille yhteisissä toiminnoissa noudatetaan yhdenmukaisia toimintatapoja koko kaupungissa.
- Varmista toiminnan jatkuvuus.

Tietoon liittyvät

- Helsingin kaupungilla käytetyt käsitteet ovat yhdenmukaisia.
- Tieto on yhteiskäyttöistä ja laadukasta.
- Tietoturvallisuus otetaan huomioon tiedon elinkaaren ajan.
- Tietosuoja otetaan huomioon tiedon elinkaaren ajan.

Tietosuojaan ja teknologiaan liittyvät

- Järjestelmät ovat yhteiskäyttöisiä.
- Järjestelmät ovat keskenään yhteentoimivia.
- Järjestelmät ovat käyttäjäystävällisiä.
- Järjestelmäarkkitehtuuri on teknologiariippumaton.
- Pidä järjestelmäarkkitehtuuri yksinkertaisena.
- Teknologia-arkkitehtuuri on yhtenäinen.
- Tietotekniikkavalinnoissa otetaan huomioon elinkaarinäkökulma.



Pääkaupunkiseudun Palvelukartalta seudullisesti harmonisoidut palvelu- ja toimipistetiedot avoimesti

Selaa palveluita

- Asuminen ja kaupunkiympäristö
 - Kaavoitus, kiinteistöt ja rakentaminen
- Rakentaminen 61
- Viestintä 3
- Kiinteistöt ja rakennetut tilat 78
- Kaavoitus 28

Näkyvissä kartalla

Karttapohja

- Palvelukartta
- Ilmakuva
- Opaskartta
- Suurikontrastinen kartta
- Rakentaminen**
- Viestintä**
- Kiinteistöt ja rakennetut tilat**
- Kaavoitus**

Katso esittelykierros

Anna palautetta

Palvelukartta BETA

Tietoa palvelusta © OpenStreetMapin tekijät

Helsinki



HRI jakaa tietoa kaupunkien datasta

- <https://hri.fi/fi/>
 - Datahaku, datatoiveet, metatiedot, ohjeet, artikkelit, raportit, tapahtumat, sovellukset jne.
- Paikkatiedot:
 - <https://kartat.espoo.fi/avoindata/>
 - <https://kartta.hel.fi/avoindata/>
 - <http://gis.vantaa.fi/rajapinnat/>
 - <http://hsy.fi/avoindata/>
 - <http://hsl.fi/avoindata/>

Helsinki · Espoo

HELSENKI REGION INFOSHARE

Vantaa · Kauniainen

Avoimen datan palvelu

Pääkaupunkiseudun julkinen tieto hyötykäyttöön

DATAT Hakusana HAE

645 215 120

Dataa Sovellusta Rajapintaa

ASUMINEN 82	HALLINTO JA PÄÄTÖKSENTEKO 57	KARTAT 178	KULTTUURI JA VAPAA-AIKA 83	LIIKENNE JA MATKAILU 89	OPETUS JA KOULUTUS 52	RAKENNETTU YMPÄRISTÖ 109
TALOUS JA VEROTUS 57	TERVEYS JA SOSIAALIPALVELUT 44	TYÖ JA ELINKEINOT 82	VÄESTÖ 189	YMPÄRISTÖ JA LUONTO 81		

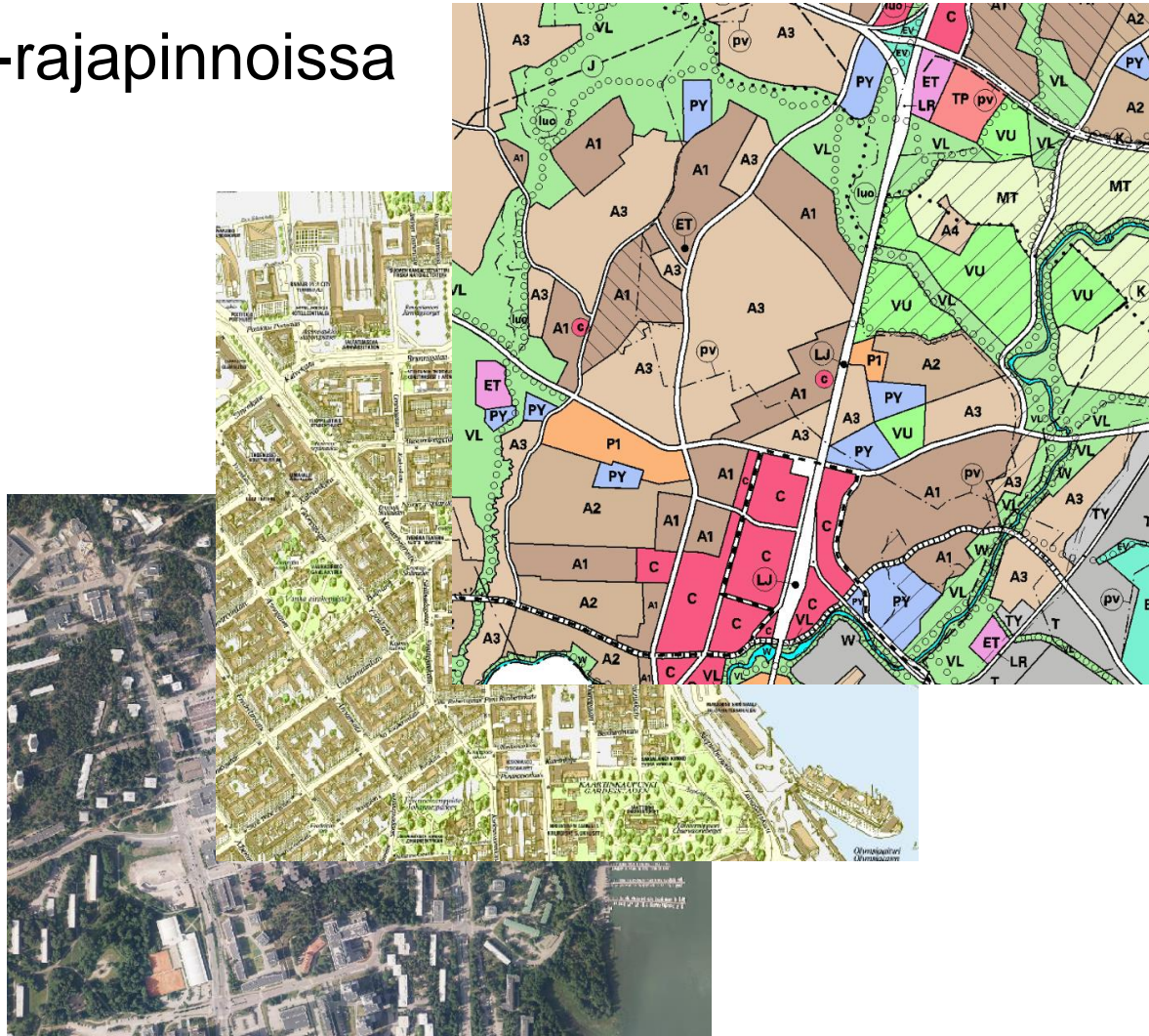


Avoimet rasteri- ja kuva-aineistot

Tiedostoina & WMS- ja WMTS-rajapinnoissa

Sisältöinä

- Ortoilmakuvia
- Vääräväriortoilmakuvia
- Opaskarttoja (pks-yhd!)
- Kantakarttoja
- Yleiskarttoja
- Seutukartta
- Maankäyttökarttoja
- Kaavoitusaineistoja
- Historiallisia karttoja jne.

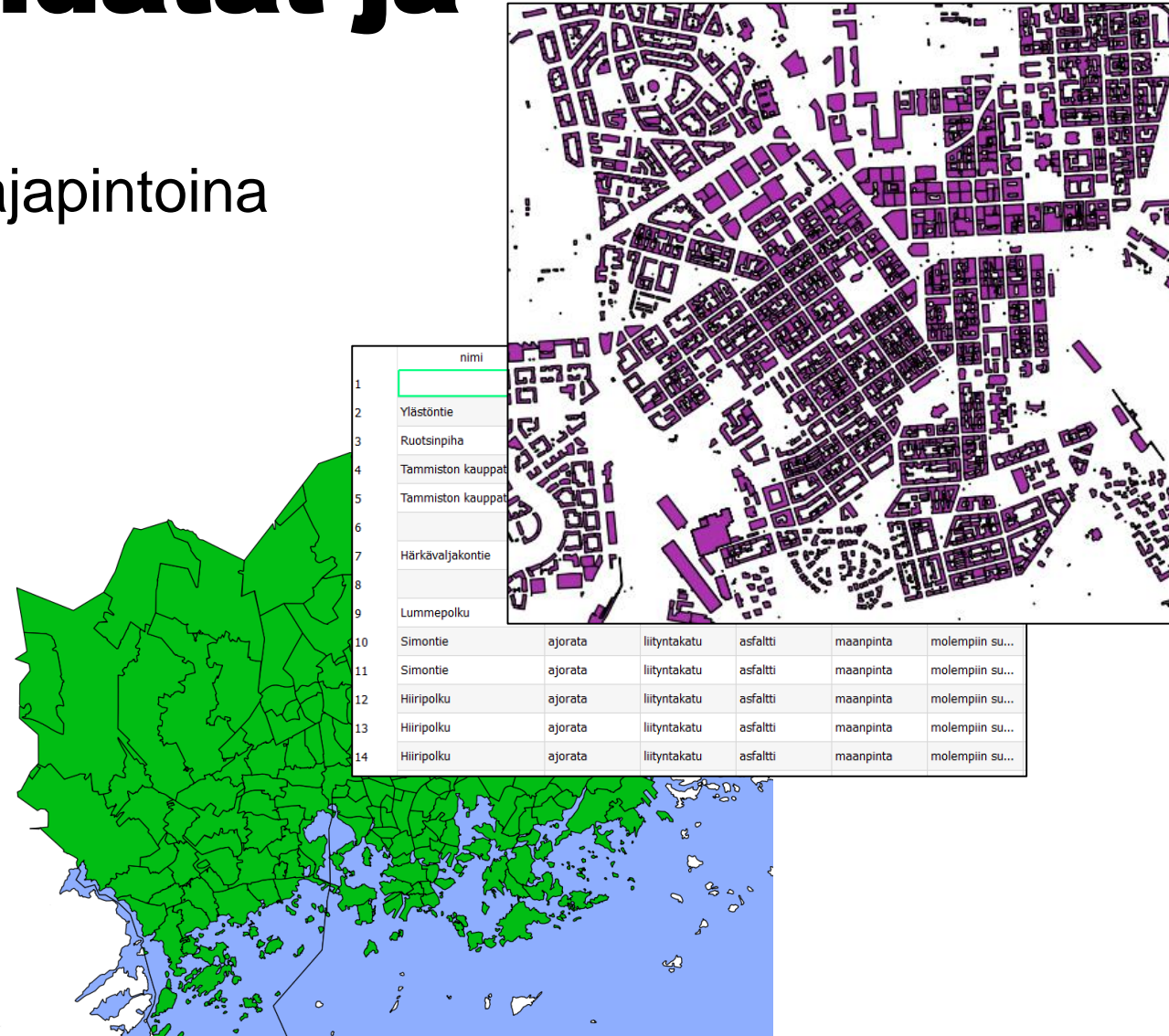


Avoimet vektoridatat ja kaupunkimallit

Tiedostoina & WFS- ja REST-rajapintoina

Sisältöinä

- Aluejakoja
- Osoitteita ja nimistöjä
- Kiinteistöjä, rakennuksia
- Liikenneväylä- ja reittidataa
- Kaavoitusaineistoja
- Rakennuskieltoalueita
- Toimipisteet & palvelut
- Esteettömyystietoja
- Meluselvityksiä jne.

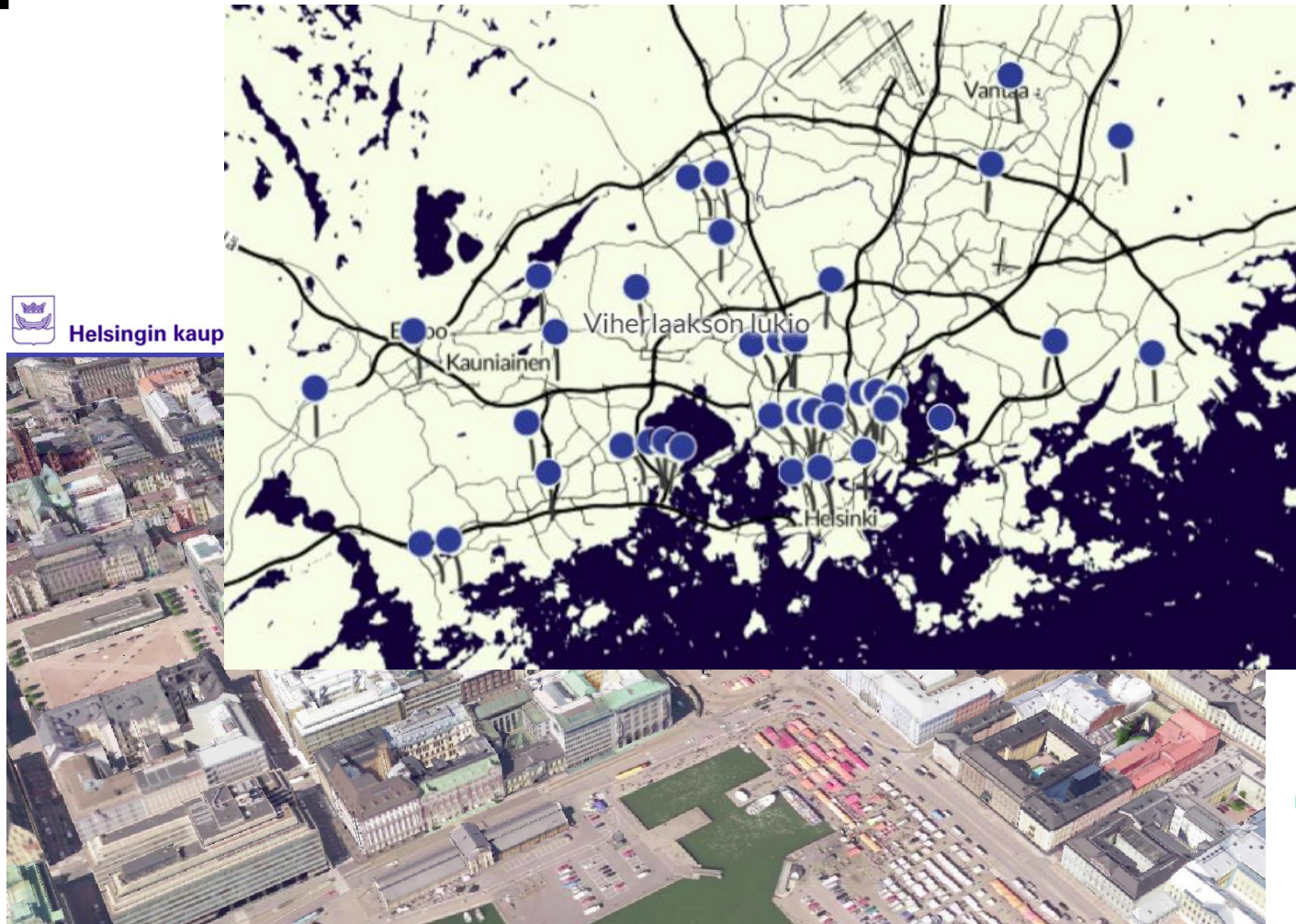


Miten tutustun, jos en osaa paikkatietoa?

Katselupalveluja

- <https://kartat.espoo.fi/>
- <https://kartta.hel.fi/>
- <https://kartta.vantaa.fi/>
- <https://kartta.hsy.fi/>
- <https://reittiopas.hsl.fi>
- <https://palvelukartta.hel.fi/>

- Kaupunkimallit:
- <https://kartta.hel.fi/3d/>



...sitten alettiin löytää hyötyjä!

Organisaatiolle

- Tietoisuus tiedosta & datan johtaminen,
- prosessien tehostuminen,
- palvelujen paraneminen.

Työntekijälle

- Tiedon löydettävyys,
 - datan saatavuus, rakenteisuus ja laatu,
 - datan uusien käyttömuotojen keksiminen,
 - yhteistyön lisääntyminen
- + hyödyt yrittäjille, yhteiskunnalle jne.



Kohti yhteentoimivaa tietoa

- Kun tieto on näkyvää ja käytettävää, siitä tulee arvokasta
- Alussa olivat tiedostot, sitten tulivat rajapinnat
- Tiedoille yhä enemmän ”sijaintikyvykkyyttä”
- Pois pdf-julkaisuista, taulukoille yhtenäisyyttä, rastereille älykkyyttä
- Tiedon yhteneväisyys, rakenteellisuus ja ”älyn” lisääminen





in Suomi
i kartalle

Kiitos ja ole hyvä,
tule osallistumaan!

Outi Hermans
Erityissuunnittelija

040 820 1056 / 09 310 25091

outi.hermans@hel.fi

@HermansOuti

Kanslia/Talous- ja suunnittelu/
Tietohallinnon ohjaus

Ympyrätalo, Siltasaarenkatu 18 C

00099 HELSINGIN KAUPUNKI