

# Avoim data

-

# Case Palvelukartta ja TPR-perhe

14.2.2023

# TPR-perheen taustaa

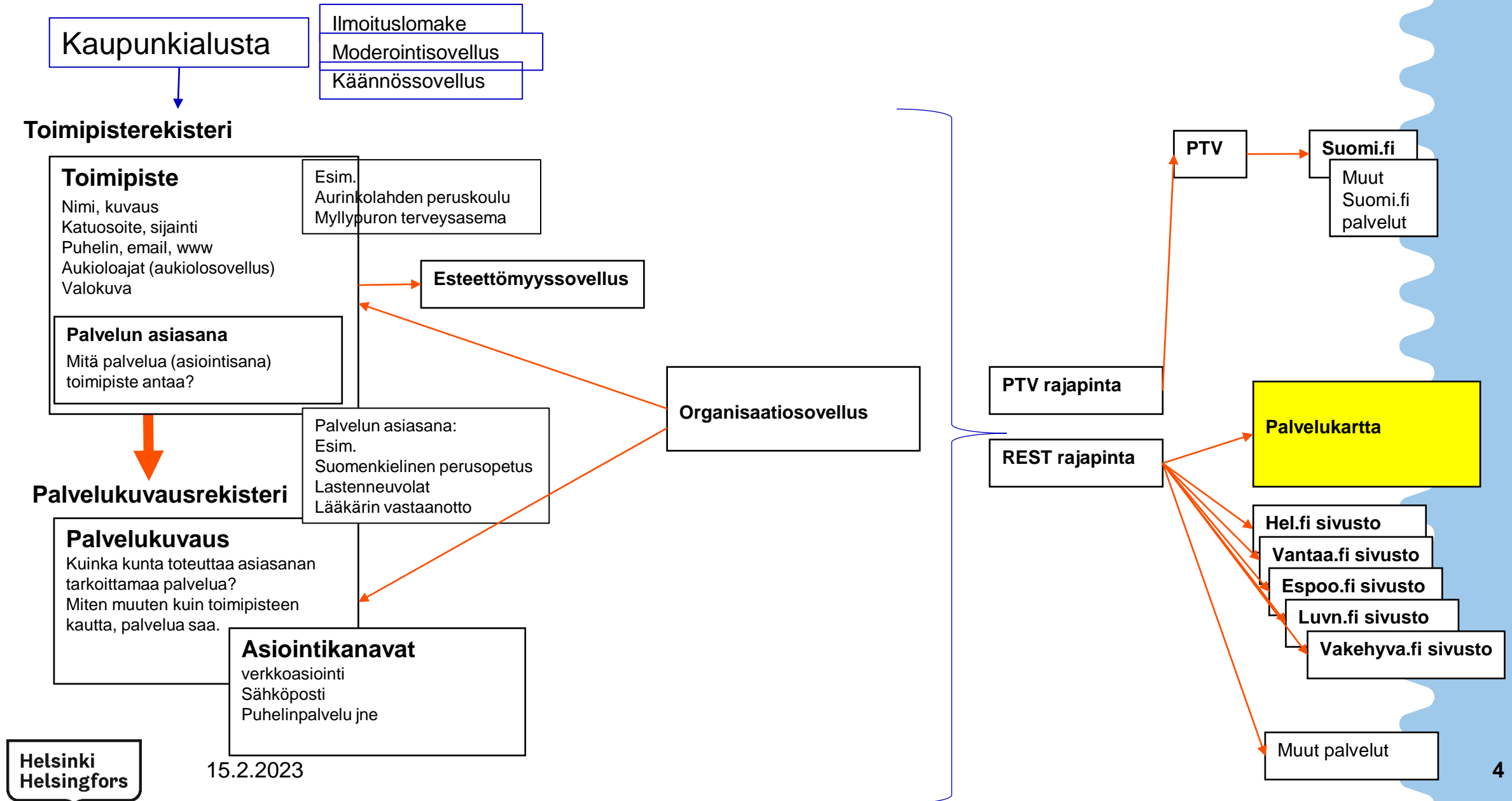
- Toimipisterekisteri ja Palvelukartta on ollut olemassa yli 10 vuotta.
- Ensimmäinen avoin rajapinta julkaistiin 2011.
- Tietoa on Helsingin kaupungin oman tiedon lisäksi naapurikunnista, ja yksityisiä.
- Toimipisteitä palvelukartalla n. 30 000.
- Tietoja voidaan tuottaa joko manuaalisesti tai rajapintojen kautta.
- Toimipisterekisterin tieto on luokiteltua ja vertailukelpoista.
- Esteettömyyssovelluksen kysymyksiin vastaa jokainen toimipiste itse.

# TPR-perhe

Toimipisterekeri-perhe (TPR-perhe) on keskitetty Pääkaupunkiseutu-tasoinen (PKS), sekä Länsi-Uusimaan ja Vantaan ja Keravan hyvinvointialueiden alueet kattava tietovarasto, jonka tietoja ylläpidetään toimialoilla. TPR-perhe koostuu seuraavista tietokokonaisuuksista, rajapinnoista ja sovelluksista:

- **Toimipisterekerissä** on toimipisteiden yhteystiedot sekä palveluiden asiasanat.
- **Palvelukuvausrekisterissä** on kuvaukset palveluista (asiasanat) ja niiden asiointikanavista.
- **Esteettömyyssovelluksessa** on toimipisteiden esteettömyystiedot.
- **TPR-organisaatiosovelluksessa** on TPR-perheen organisaatiot.
- Tietokokonaisuuksiin liittyvät **avoimet rajapinnat**.
- Pääkaupunkiseudun **Palvelukartalla** esitetään palveluiden saavutettavuus-tieto.
- **Kaupunkialusta** (ilmoituslomake ja moderointi ja käännössovellus) Ulkopuolisten tahojen toimipisteiden ilmoituslomake

# TPR-perhe kokonaisuus



# Rajapinnat

Yhdistetty REST-pääohjesivu:

<https://www.hel.fi/palvelukarttaws/restpages/>. Päivässä 350.000 kutsua.

Palvelurekisterin REST:

<https://www.hel.fi/palvelukarttaws/restpages/palvelurekisteri.html>

Palvelurekisterin REST englanniksi:

[https://www.hel.fi/palvelukarttaws/restpages/palvelurekisteri\\_en.html](https://www.hel.fi/palvelukarttaws/restpages/palvelurekisteri_en.html)

WFS-rajapinta:

<https://kartta.hel.fi/ws/geoserver/avoindata/wfs>

Sovelluskehittäjien rajapinta Palvelukartalle:

<https://api.hel.fi/servicemap/v2/>

```
<unit>
  <id>7411</id>
  <is_public>true</is_public>
  <org_id>83e74666-0836-4c1d-948a-4b34a8b90301</org_id>
  <dept_id>d0bd676a-1515-4926-b9ef-dada76089ff4</dept_id>
  <provider_type>SELF_PRODUCED</provider_type>
  <data_source_url>www.hel.fi</data_source_url>
  <name_fi>Kaupunkiympäristön asiakaspalvelu</name_fi>
  <name_sv>Stadsmiljösektorns kundtjänst</name_sv>
  <name_en>Urban Environment Division, Customer Services</name_en>
  <ontologyword_ids>
    <int>44</int>
    <int>73</int>
    <int>78</int>
```

<http://www.hel.fi/palvelukarttaws/rest/v4/unit/7411?official=yes&format=xml>

# Esimerkkejä rajapintojen käytöstä



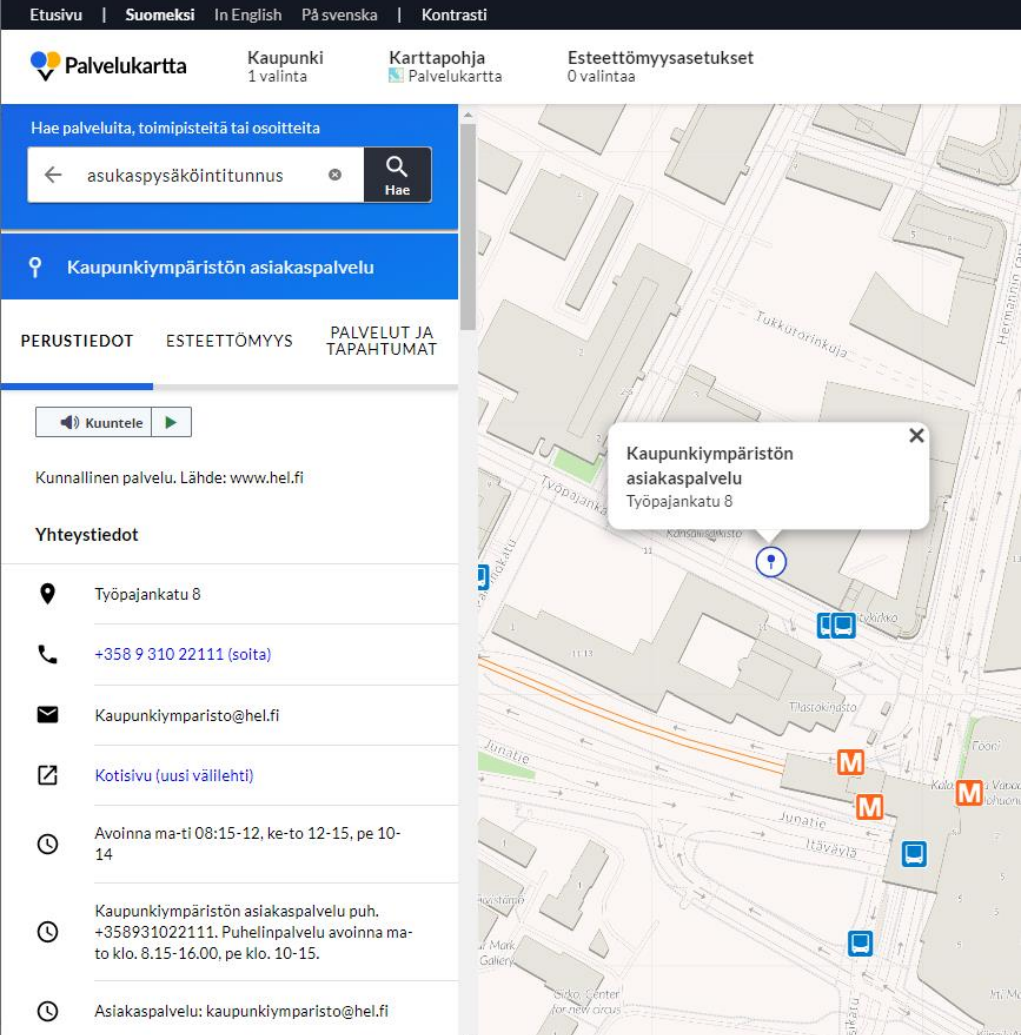
”Helsinki on täynnä erilaisia palvelujen marjasatoja”

# Pääkaupunkiseudun palvelukartta

<https://palvelukartta.hel.fi/fi/>

- Millaisia julkisia palveluita on tarjolla?
- Missä palvelut sijaitsevat?
- Koska toimipiste on auki?
- Kuinka saan yhteyden palveluntarjoajaan?
- Toimipisteen lähellä olevat julkisen liikenteen pysäkit
- Kuinka pääsen asioimaan toimipisteessä, jos olen liikunta-, näkö- tai kuulovammainen?
- Mitä tapahtumia toimipisteessä on?
- Mitä vuokrattavia tiloja ja laitteita toimipisteessä on?
- Miten voin antaa palautetta?

Helsinki  
Helsingfors



The screenshot displays the Helsinki Service Map (Palvelukartta) interface. At the top, there are navigation options for language (Suomeksi, In English, På svenska) and contrast (Kontrasti). The main header includes the service map logo, a city selection dropdown (Kaupunki 1 valinta), a map type selector (Karttapohja Palvelukartta), and accessibility settings (Esteettömyysasetukset 0 valintaa). A search bar contains the text 'asukaspysäköintitunnus' with a search button. Below the search bar, a blue banner indicates the current search results: 'Kaupunkiympäristön asiakaspalvelu'. The main content area is divided into tabs: 'PERUSTIEDOT', 'ESTEETTÖMYYS', and 'PALVELUT JA TAPAHTUMAT'. The 'PERUSTIEDOT' tab is active, showing contact information for the 'Kaupunkiympäristön asiakaspalvelu' at Työpajankatu 8. The contact details include a phone number (+358 9 310 22111), an email address (Kaupunkiymparisto@hel.fi), and a website link (Kotisivu). The opening hours are listed as Monday-Tuesday 08:15-12, Wednesday-Friday 12-15, and Saturday 10-14. A map on the right side shows the location of Työpajankatu 8, with a pop-up window displaying the address and a location pin. The map also shows nearby public transport stops (M) and other landmarks.

# Muita palvelukartalle luettavia tietoja

Etusivu | Suomi | In English | På svenska | Kontrasti

Palvelukartta Kaupunki 0 valintaa Karttapohja 1 Palvelukartta Esteettömyysasetukset 2 valintaa Työkälu

Kallion kirjasto

PERUSTIEDOT ESTEETTÖMYYS PALVELUT JA TAPAHTUMAT

- Opastusta tietokoneen käytössä (digineuvonta)
- Tarjolla skanneri
- Tarjolla tulostin
- Wlan-sisäpisteet
- Yleiset kirjastot

**Varattavat kohteet** 2 varattavaa kohdetta

- Ryhmätila Dekkarikirjasto (uusi välilehti)
- Ryhmätila Kontio (uusi välilehti)

**Toimipisteen tapahtumat** 4 tapahtumaa

- Virtuaalinen lukuretriitti 30.1.-31.1.
- Nuorten ilmastolukupiiri: Tulevaisuuden maailmat to 11.2. klo 18.00
- Nuorten ilmastolukupiiri: Tulevaisuuden maailmat to 11.3. klo 18.00
- Nuorten ilmastolukupiiri: Tulevaisuuden maailmat to 15.4. klo 18.00

Tilavaraus tiedot

Tapahtumatiedot



# Esteettömyys Palvelukartalla

Etusivu | Suomi | In English | På svenska | Kontrasti

Palvelukartta Kaupunki 0 valintaa Karttapohja 2 valintaa Esteettömyysasetukset Työkälu

Hae palveluita, toimipisteitä tai osoitteita

Kaupunkiympäristön asiakas

Kaupunkiympäristön asiakaspalvelu

PERUSTIEDOT ESTEETTÖMYYS PALVELUT JA TAPAHTUMAT

**Esteettömyystiedot**

**Reitti pääsisäänkäynnille**

- Kulkureittiä Sisäänkäynnille on ainakin yksi porraskelma, mutta ei luiskaa.

**Pysäköinti**

- Esteettömiä autopaikkoja ei ole.

**Tarkemmat tiedot**

**Reitti pääsisäänkäynnille**

- Saattoliikenteen pysähtymispaikka sijaitsee sisäänkäynnin läheisyydessä (etäisyys enintään 5 metriä), josta sisäänkäynnille pääsee siirtymään sujuvasti.
- Kulkureittiä sisäänkäynnille on opastettu, tasainen ja riittävän leveä sekä valaistu ja siinä on liikumista ohjaavaa pintamateriaalia.
- Kulkureittiä on vähintään 4 porraskelmaa, jossa on käsijohteet molemmilla puolilla.

**Pääsisäänkäynti**

- Sisäänkäynti erottuu selkeästi ja on valaistu.
- Sisäänkäynnin ovet erottuvat selkeästi ja lasioissa on kontrastimerkinnot. Oven ulkopuolella on riittävästi vapaata tilaa liikkumiselle esim. pyörätuolin kanssa. Ovi aukeaa automaattisesti liikkeentunnistimella.

Sisätilat

Kaupunkiympäristön asiakaspalvelu  
Työpajankatu 8, 00580 Helsinki

## Esteettömyysasetukset

Tallenna asetukset **Tallenna** Peruuta

**Aistirajoitteet** X Sulje

- Minun on vaikea erottaa värejä
- Käytän kuulolaitetta
- Olen näkövammainen

**Liikkumisrajoitteet**

- Ei liikkumisrajoitteita
- Käytän pyörätuolia
- Olen liikkumisestainen
- Käytän rollaattoria

# Toimipiste Hel.fi:ssä

- [Katsotaan esimerkin kautta miltä TPR-perheeseen syötetyt tiedot näyttävät uudessa hel.fi:ssä](#)

# Palvelukuvaukset Hel.fi:ssä

- Palvelukuvausrekisteriin syötetyt tiedot näkyvät uudessa hel.fi:ssä esimerkiksi näin.
- [Tarkastele tarkemmin kyseistä sivua.](#)

## Irtisano asukaspysäköintitunnus

Tunnuksen voimassaolo päättyy automaattisesti maksukauden päätyttyä. Voit halutessasi irtisanoa tunnuksen kesken maksukauden ilmoittamalla irtisanomisesta kaupunkiympäristön asiakaspalveluun tai sähköisesti verkkolomakkeella.

Jos tunnukseen on merkitty kahden ajoneuvon tiedot, tunnus irtisanoaan toimittamalla se asiakaspalveluun postitse tai henkilökohtaisesti.

### Yksityiskohdat

#### Käsittelyaika

Tunnuksen voimassaolo päättyy sinä päivänä, kun ilmoitat irtisanomisesta tai palautat tunnuksen asiakaspalveluun.

#### Lisätiedot

Palautamme rahat etukäteen maksetuista täysistä kuukausista. Jos haluat palautuksen, muista ilmoittaa myös tilinumerosi.

#### Lisätietolinkit

[Kaupunkiympäristön asiakaspalvelu](#)

Sulje ^

### Verkkosoiinti

## Irtisano tunnus

Vaatii tunnistautumisen

[Siirry asiointipalveluun](#) ↗

# Hel.fi/palautteet

Tarkastele palautteen antoa tarkemmin.

**Palautteen tyyppi**

Kiitos  
 Moite  
 Kysymys  
 Kehitysehdotus  
 Verkkopalvelujen saavutettavuus  
 Muu

**Otsikko**

**Viesti** (pakollinen)

(enintään 10000 merkkiä)

Palautteeni saa julkaista kaupungin verkkosivuilla  
 Palautettani ei saa julkaista kaupungin verkkosivuilla

**Palautteeni liittyy tähän paikkaan**

- Päiväkoti *Kallio* (Helmiäispolku 5)
- Etelä *Kallio* (Toinen linja 4 C)
- Kotihoito/*Kallio* 2 lähipalvelualue (Rautalammintie 2 2. krs)
- Kotihoito/*Kallio* 5 lähipalvelualue (Rautalammintie 2 4. krs)
- Kotihoito/*Kallio* 6 lähipalvelualue (Rautalammintie 2 2. krs)
- Kotihoito/*Kallio* 4 lähipalvelualue (Rautalammintie 2 2. krs)
- Kotihoito/*Kallio* 1 lähipalvelualue (Rautalammintie 2 2. krs)
- Scandic *Kallio* (Läntinen Brahenkatu 2)
- HSS (Helsingfors simsällskap) -muistolaatta (Ursinin *kallio* Eira)
- Nuorten vastaanotto 1 *Kallio* (Toinen linja 4 L)

TAI

# Tapahtumat.hel.fi

The screenshot shows a web browser displaying the event page for 'Taaperotreffit perhetalo Betaniassa'. The browser's address bar shows the URL 'tapahtumat.hel.fi/event/helsinki:af23cmlow4?categories=c...'. The page features a navigation bar with 'Helsinki', 'Tapahtumat', 'Etsi tekemistä', and 'Suosittelemme'. A main image shows two maracas, one red and one green. The event details include the date 'Ma 16.11.2020, klo 09.30 - 11.00' and the title 'Taaperotreffit perhetalo Betaniassa'. The description states that all grandparents are welcome and that activities include playing, singing, and dancing. The location is 'Perhetalo Betania, Merimiehenkatu 43, Helsinki'. A 'Kuvaus' section provides more details about the event's purpose and target audience. A map shows the location at 'Merimiehenkatu 43, Punavuori, Helsinki'. The right sidebar contains additional information such as 'Päivä ja aika', 'Tapahtuman muut ajat', 'Paikka', 'Muut tiedot', 'Löydä perille', and 'Järjestäjän tiedot'.

**Kuvaus**  
Perhetalon taaperotreffeille ovat kaikki taaperot vanhempineen tervetulleita! Ohjattu toiminta alkaa klo 10.00 viihteuolalla teemalla kaikenikäisille. Tuokioissa leikitään, liikutaan, lauletaan, lorutellaan, hassutellaan, taitellaan, tutkitaan ja opitaan. Vanhemmilla on mahdollisuus tutustua muihin lapsiperheisiin ja lapset saavat

**Päivä ja aika**  
Ma 16.11.2020, klo 09.30 - 11.00  
Lisää kalenteriin >

**Tapahtuman muut ajat** >

**Paikka**  
Perhetalo Betania  
Merimiehenkatu 43  
Punavuori  
Helsinki  
Avaa kartta >

**Muut tiedot**  
+358 9 310 73729  
Facebook >

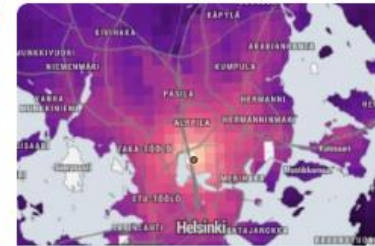
**Löydä perille**  
Reittiohjeet (Google) >  
Reittiohjeet (HSL) >

**Järjestäjän tiedot**  
Perhetalo Betania  
Katso muut järjestäjän tapahtumat >

# HRI.fi



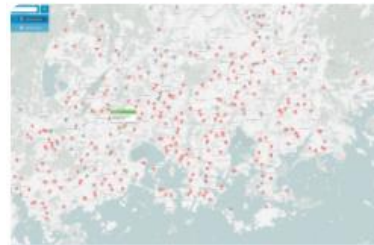
Oikotie Kotikulmat



Mapple



PerheenKaupunki



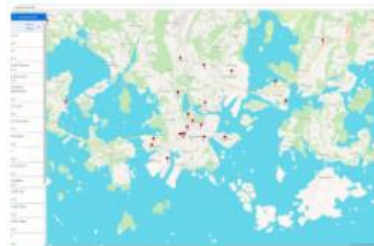
Ulkoliikuntakartta



Uusi Kannelmäki



WiFi Helsinki



Pääkaupunkiseudun palvelukartta



pkmuutto.info



Homer

# Suomi.fi (PTV)

Toimipisteiden tiedot ja palvelukuvaukset viedään Valtion palvelutietovarantoon, josta ne edelleen siirtyvät Suomi.fi palveluun.



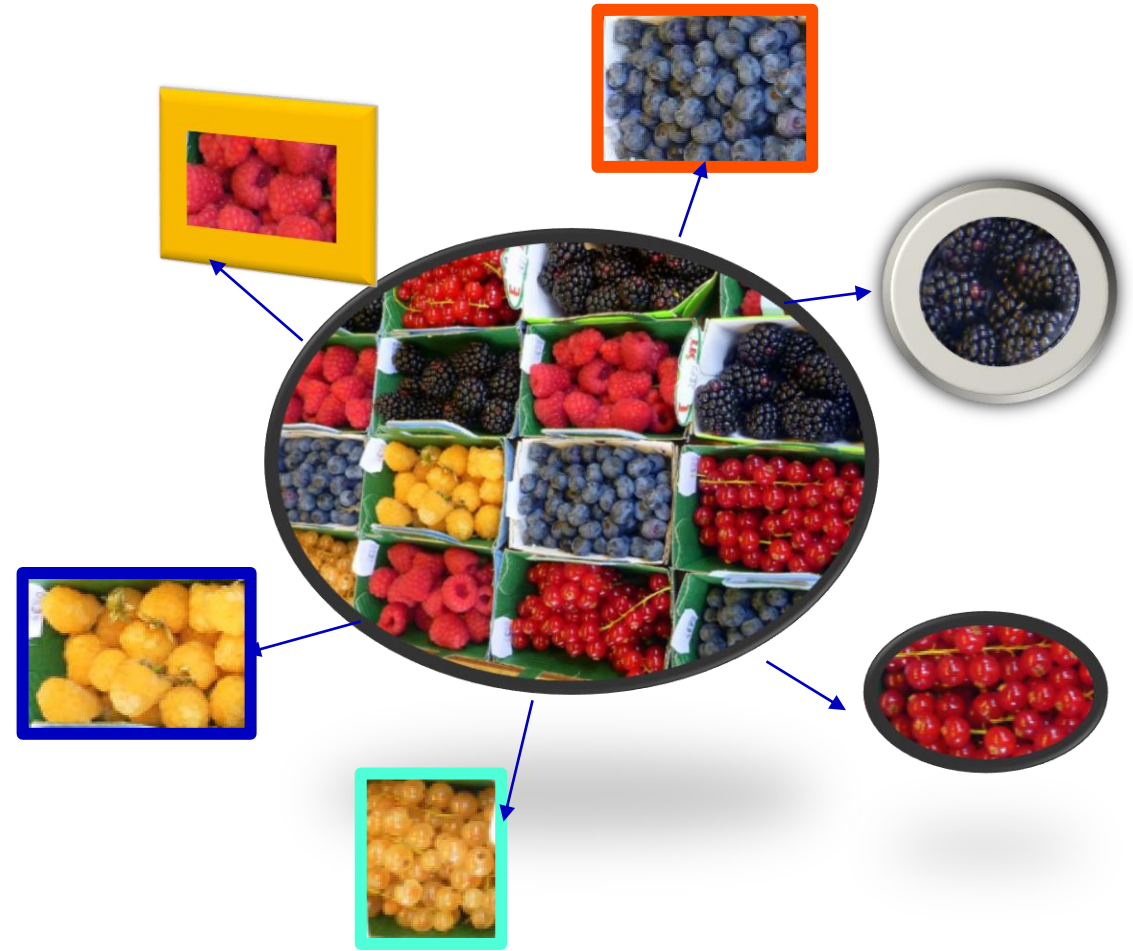
# Onks hyötty??!!!



- Tiedon avoimuus ja sitä kautta monikäyttöisyys tuo tiedolle monia laadullisia haasteita: esim. ajantasaisuus, yhdistettävyyys, saatavuus, tiedon hallinta.
- Käyttökohteiden kirjo: digitaaliset palvelut, www-sivut, sovellukset, listaukset.

## Kantsiiko??

- Ylläpito yhdessä paikkaa, yhden kerran.
- Tiedon laadun valvonta moninkertaistuu.





# Kiitos!

[henna.niemi@hel.fi](mailto:henna.niemi@hel.fi)  
[kati.seppala@hel.fi](mailto:kati.seppala@hel.fi)

# Tutki tarkemmin

# Rajapinnan hakuesimerkkejä

- Kirjastot hakusanalla "Kirjasto"

<http://www.hel.fi/palvelukarttaws/rest/v4/unit/?search=kirjasto>

- Yksi toimipiste

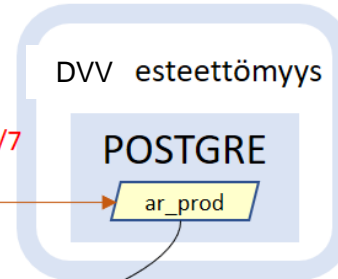
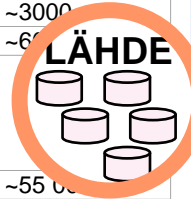
<http://www.hel.fi/palvelukarttaws/rest/v4/unit/7411>

- Yksi palvelukuvaus

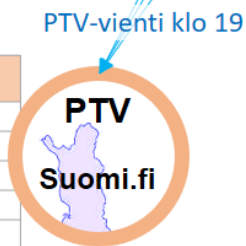
<http://www.hel.fi/palvelukarttaws/rest/vpalvelurekisteri/description/2484>

# TPR-perheen tietovirtakaavio

TIETOLÄHDE	RYTMI	RIVI-MÄÄRÄ
OSOITEMASTER	joka yö	~135 000
CODESERVER	sovitusti	~4000
EFFECTE	pe-la yönä	~500
ESPOON PYSÄKÖINTIPAIKAT		
KIERRATYSINFO	joka yö	~600
KIRKANTA	joka yö	~130
LIPAS	joka yö	~5000
PTV OUT	joka yö	~3000
VISITHELSINKI	joka yö	~6000
ÄÄNIOPASTETUT SUOJATIET JA ESTEETTÖMÄT KADUNVARSAUTOPAIKAT		
HELSENKIRAKENNUS	joka yö	~55 000



SIIRRETTÄVÄ KOKONAISUUS	RIVIMÄÄRÄ
PALVELUKUVAUKSIA	~1100
.. josta Helsinki	~520
KANAVIA	~190
.. josta Helsinki	~150
TOIMIPISTEITÄ	~10 000
.. josta Helsinki	~6 000



JULKAISTAVA KOKONAISUUS	RIVIMÄÄRÄ
PALVELUKUVAUKSIA	~1500
.. josta Helsinki	~750
KANAVIA	~220
.. josta Helsinki	~170
TOIMIPISTEITÄ	~15 500
.. josta Helsinki	~7 500

