

Helsingin viherverkosto

Maria Hyövälti
Maisema-arkkitehti

Kaupunkitila ja maisemasuunnittelu
Kaupunkiympäristön toimiala

23.9.2021

Helsinki

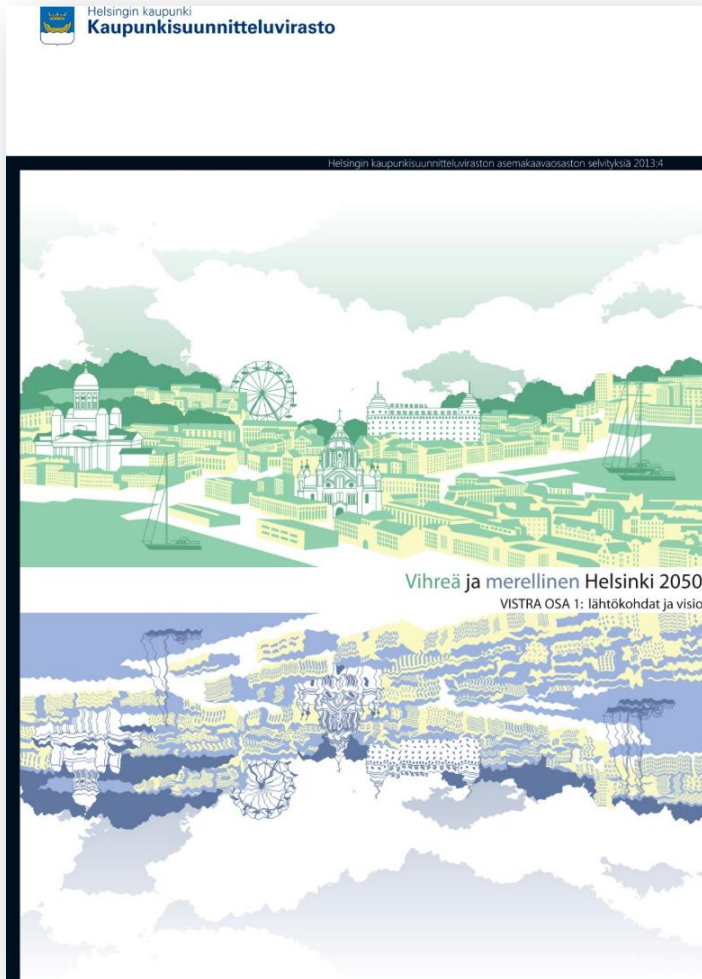
”Viher- ja sinialueiden ekologinen laatu, saavutettavuus ja terveysvaikutukset turvataan.”

Helsingin kaupunkistrategia

Helsinki

Esityksen sisältö

- Helsingin tavoitteellinen viher- ja virkistysverkostokartta (VISTRA) ja raportit
 - Ladattavissa kartta.hel.fi eri tiedostomuodoissa ("Vistra tasoittain")
 - Tavoitteena saada päivitetty aineisto HRI:n kuukauden päästä
- Helsingin kaupungin yleisten alueiden rekisteri (YLRE)
 - <https://hri.fi/data/dataset/helsingin-kaupungin-yleisten-alueiden-rekisteri>
- Esimerkki: viheralueiden saavutettavuustyö



VISTRA I

http://www.hel.fi/hel2/ksv/julkaisut/aos_2013-4.pdf



VISTRA II

http://www.hel.fi/hel2/ksv/julkaisut/aos_2016-2.pdf

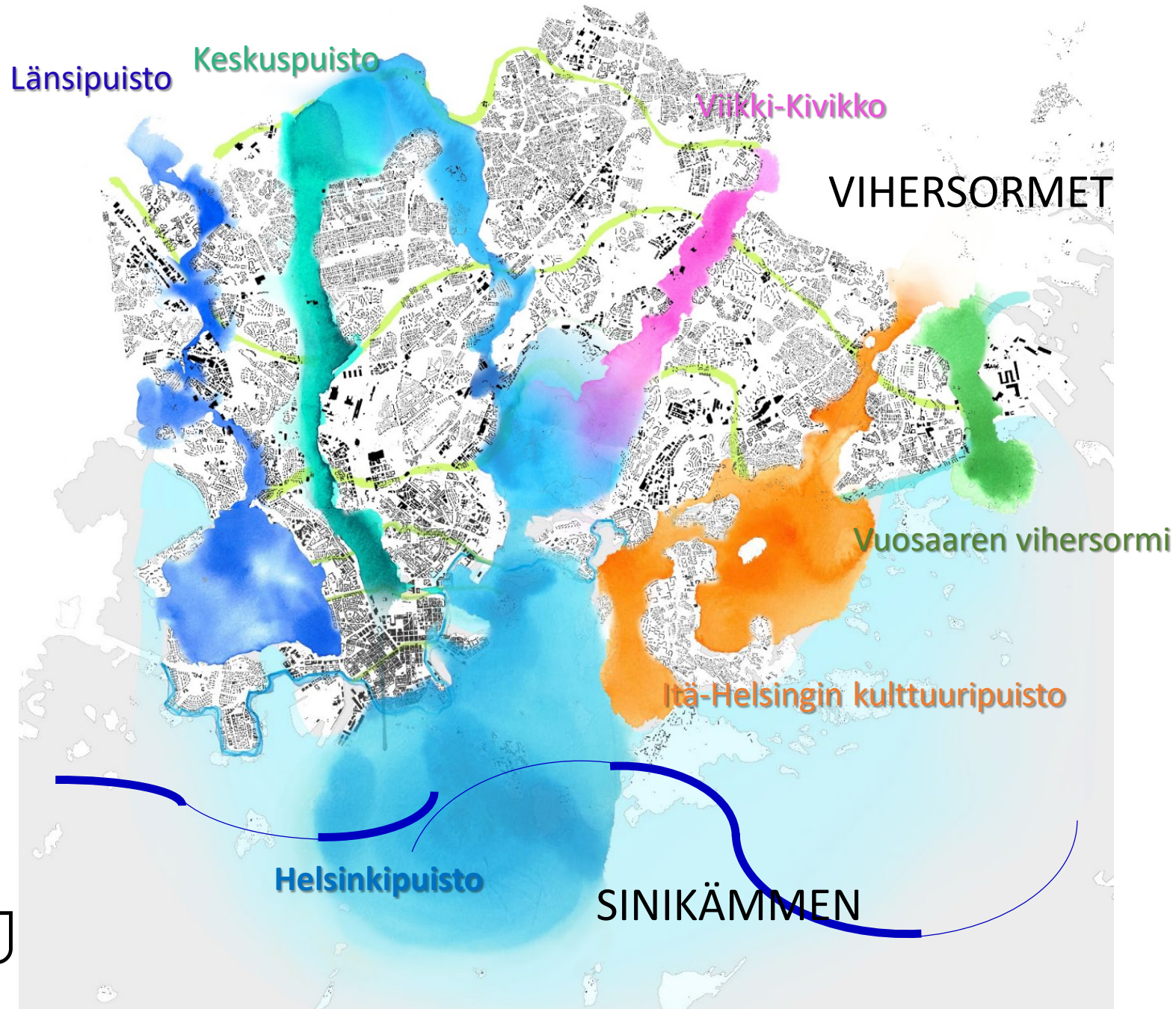
VISTRA



Helsinki

VIHER- JA VIRKISTYSVERKOSTON TAVOITETILA
(VISTRA-VISIO)

VIHER- JA VIRKISTYSVERKOSTON RUNKO



”VIHERLINJAT” – POIKITTAISET VIHERKÄYTTÄVÄT

Kuninkaantammesta
kulttuurimaiseman
kautta Helsingin katolle

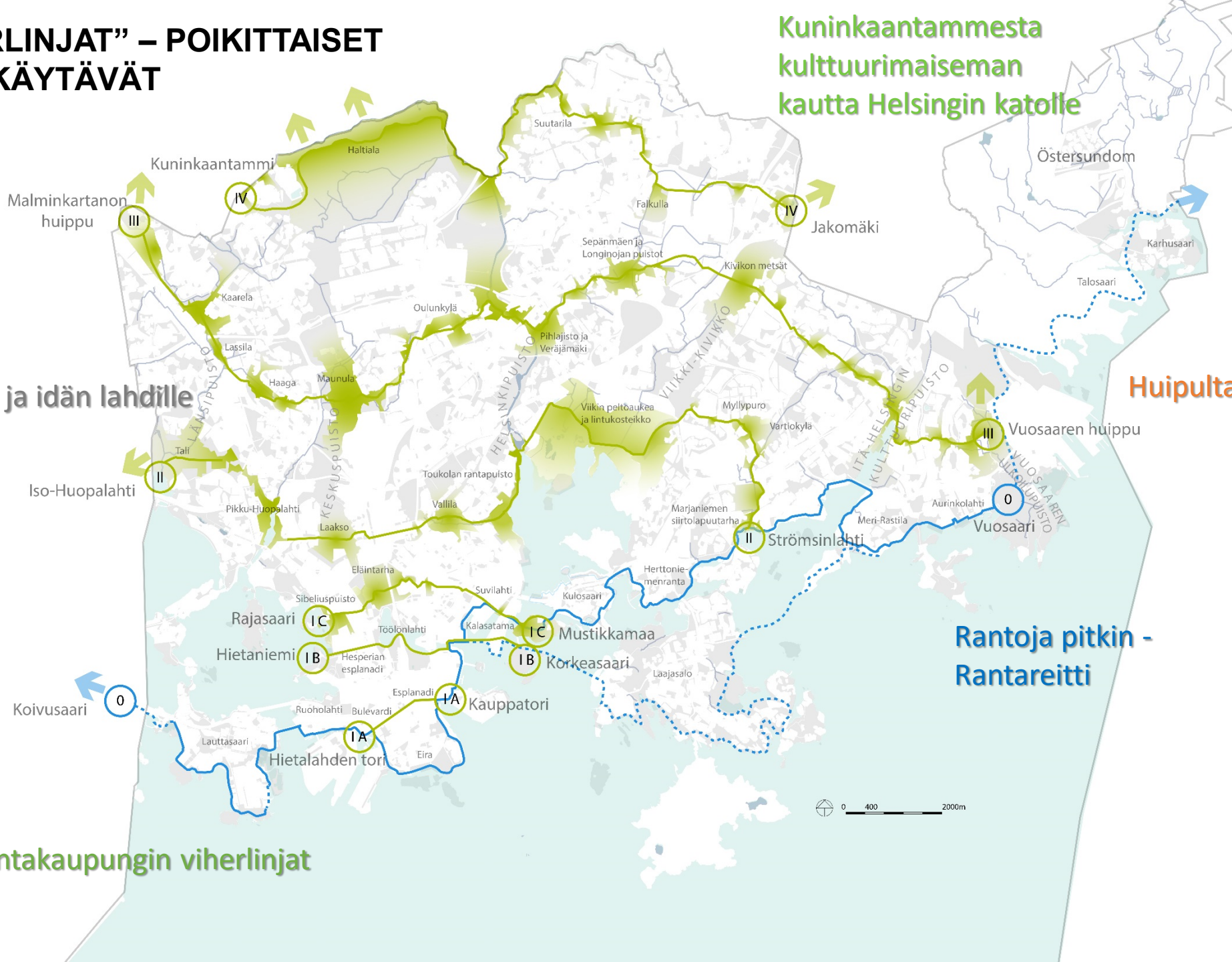
Lännen ja idän lahdille

Huipulta huipulle

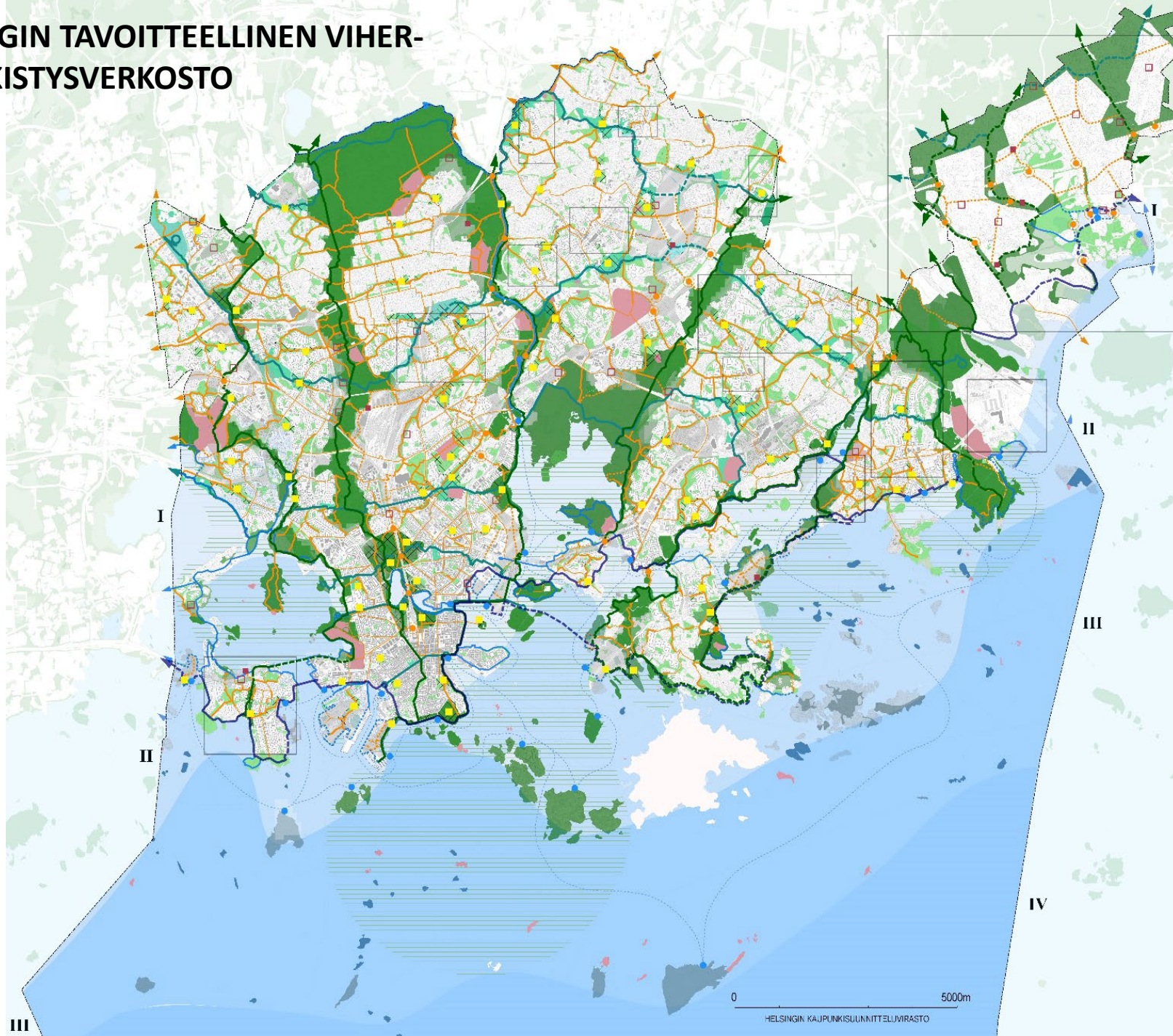
Rantoja pitkin -
Rantareitti

Kantakaupungin viherlinjat

Helsinki



HELSINGIN TAVOITTEELLINEN VIHER- JA VIRKISTYSVERKOSTO



Tavoitteellinen viher- ja virkistysverkosto

- Vihersormi
- Vihersormen vesialue
- Vihlerinjan puisto
Vihlerinjaan liittyvä puistoketju
- Kaupunginosapuisto
- Rajoitetun käytön alueet
siirtolapuutarha, hautausmaa, golfkenttä
sekä pesimäaikana rauhoitettut luonnonsuojelualueet saarilla
- Asemakaavoitetut ja muut viheralueet
- / Vihersormen pääreitti / lisättävä yhteys
- / Vihlerinjayhteys / lisättävä yhteys
- Viher- ja virkistysverkostoa täydentävä yhteys
- Virkistysverkostoa täydentävä yhteys kadulla
- Lisättävä viheryhteys
- Uusi eritasoyhteys
- Naapurikunnan puolelle jatkuva yhteys
- Uusi kehitettävä viheralue tai puisto
- Uusi kehitettävä kaupunginosapuisto
- Merellisen Helsingin virkistysaaret
- Virkistyskäyttöön kehitettävät saaret
- / Päärantareitti / täydennettävä yhteys
- / Rantareitti / täydennettävä yhteys
- / Vesiliikennesatamat ja reitit, visio
- Saariston maisemavyöhykkeet:**
- I sisälahdet
Suojaisat lahdet rajautuvat manerrantaan. Rakennettu maisema on vallitseva.
- II selkävedet
Suojaisat tai hieman aallokelle alttiit selät rajautuvat kaupunkirakenteen hallitsemiin rantoihin. Etelässä selkiä reunustavat saaret ja saarten koljut ovat vehreitä.
- III ulkosaaristo
Laajojen, aallokon vaikutuksella alttien selkien ympäröimä pienten saarien ryhmä. Isoimalkin saare: etäällä manerrannasta. Kaupunki erottuu vain siluettina maisemassa.
- IV avomeri
Pieniä kallioiltoja, aava merenpinta hallitsevana, ei tilaa rajaavia elementtejä. Hyvin alit aaltojen vaikutuksille.
- Maankäytön keskeisimmät muutosalueet:**
Helsingin uusi yleiskaava Kaupunkisääntö ja osayleiskaavat
- yleiskaavan merkinnät vihersormilla: kantakaupunki tai asuntovaltainen alue.
- yleiskaavan maankäyttö-tarkastelujen alueet. *)
- muut maankäytön kehittämisen painopistealueet.

Helsinki

0 5000m

HELSINGIN KAUPUNKISUUNNITTELUVIRASTO

III

IV

III

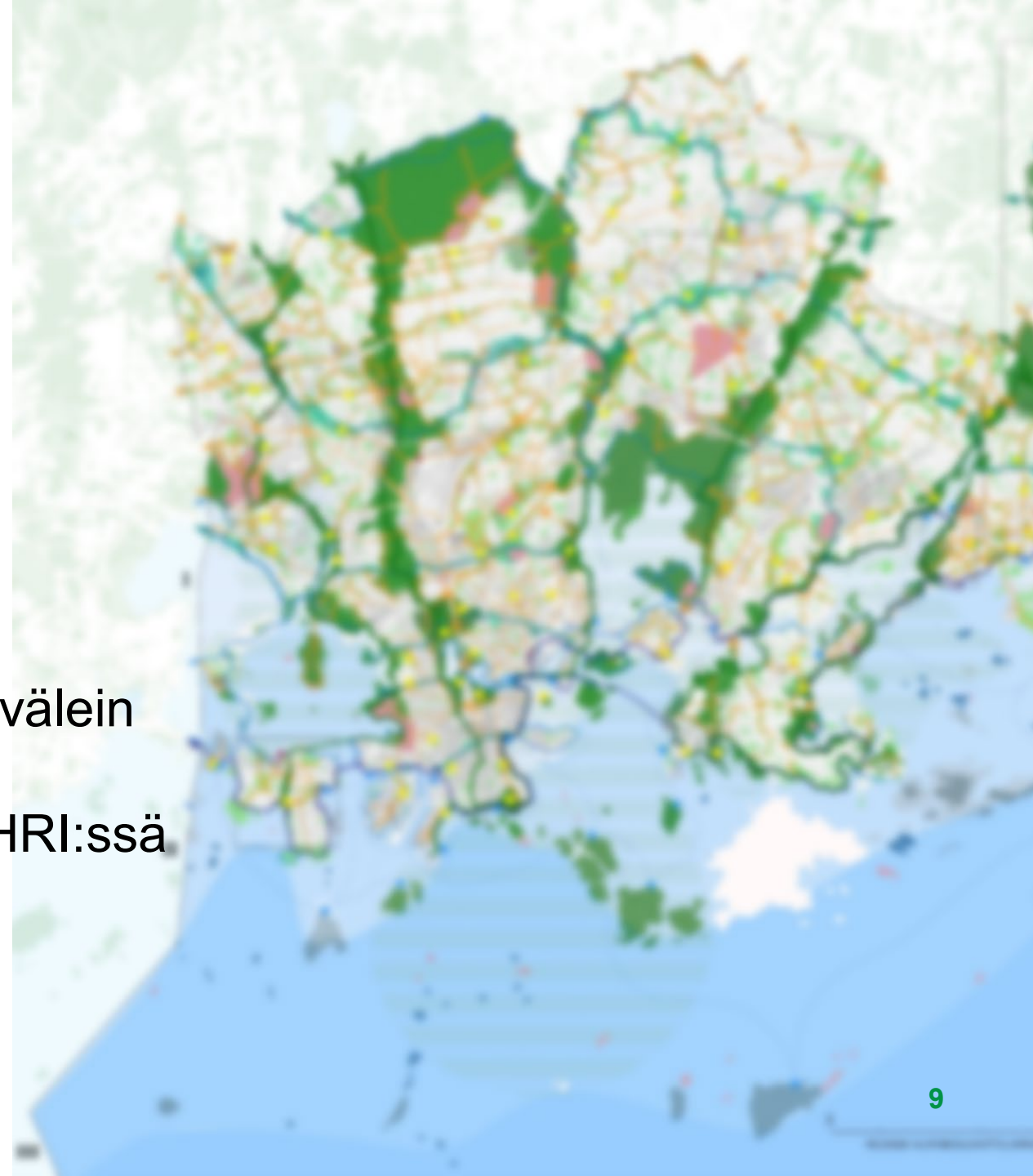
II

I

I

VISTRA-kartan päivitys

- Selitteet
- Paikkatiedon korjailu
- Kartan (2016) päivitys nykyisen suunnittelutilanteen pohjalta
- Rakenteen muutos:
 - VISTRA-tavoitetila
 - Toimenpide-ehdotukset
 - Maankäytön keskeisimmät muutosalueet
- Jatkossa karttaa päivitetään 4-5 vuoden välein
- Päivitetty aineisto n. kuukauden päästä HRI:ssä



Helsingin kaupungin yleisten alueiden rekisteri (YLRE)

- Sisältää tietoja kaupungin katu- ja viheralueista, mm. katu- ja viheralueiden ylläpito- ja hoitoluokat, jotka kertovat alueiden luonteesta

Karttatasot

- Katualueet
- Viheralueet
- katualueen osat (alueet, pisteet, viivat)
- viheralueen osat (alueet, pisteet, viivat)
- sekä edellisistä vielä erikseen nostettu kevyen liikenteen alueet

[//hri.fi/data/dataset/helsingin-kaupungin-yleisten-alueiden-rekisteri](https://hri.fi/data/dataset/helsingin-kaupungin-yleisten-alueiden-rekisteri)

Viheralueiden saavutettavuustyö

- Työryhmä kaupungilta ja toteuttajana Sitowise
- Uusien alueiden viherverkoston riittävyden arviointi
- Tiivistyvän kaupunkiympäristön kehitystarpeet näkyviksi
- Hankkeiden priorisoinnin ja ohjelmoinnin avuksi

- Kaupunginosien tai laajempien alueiden suunnittelun tueksi
 - Alueiden vertailuun
 - Kaavarungot
 - Suunnitteluperiaatteet
 - Aluesuunnitelmat
 - Yleiskaavoitus
 - Viherverkoston suunnittelu

Tietopohja ja prosessi

Viheralueet	Ylre (Yleisten alueiden rekisteri)
Viheralueet	Vistra (Viher- ja virkistysverkoston kehittämissuunnitelma)
Viheralueet	HSY:n maanpeiteaineisto 2016
Väestö	Yleiskaavan väestöarvio ja ruutujako
Väestö	HSY seutuCD rakennustasoinen väestödata
Yleinen	Helsingin Piirijako
Palvelut	Palvelukartta
Reitit	OpenStreetMap
Väestöruudut	Apuainestot

Paikkatietoaineistot



FME-analyysit



QGIS-työtilat

Sisältö ja menetelmät

SAAVUTETTAVUUS

- Mitataan väestöruudusta
- Kävelyn reittejä pitkin

Viheraluetta m² / asukas



KÄYTTÖPAINE

- Puistojen käyttäjämäärät
- Kävelyn reittejä pitkin

Asukkaat / viherpinta-ala



Tyypittelyt

VIHERALUEET

- **Lähiviheralueet**
 - Kaikki viheralueet (ei hautausmaita)
- **Kaupunginosapuistot**
 - Vistrassa määritellyt
- **Laajat viheralueet,**
 - Vihersormet tai puistot, joilla meren rantaa

Etäisyydet reittiverkosta pitkin (max)

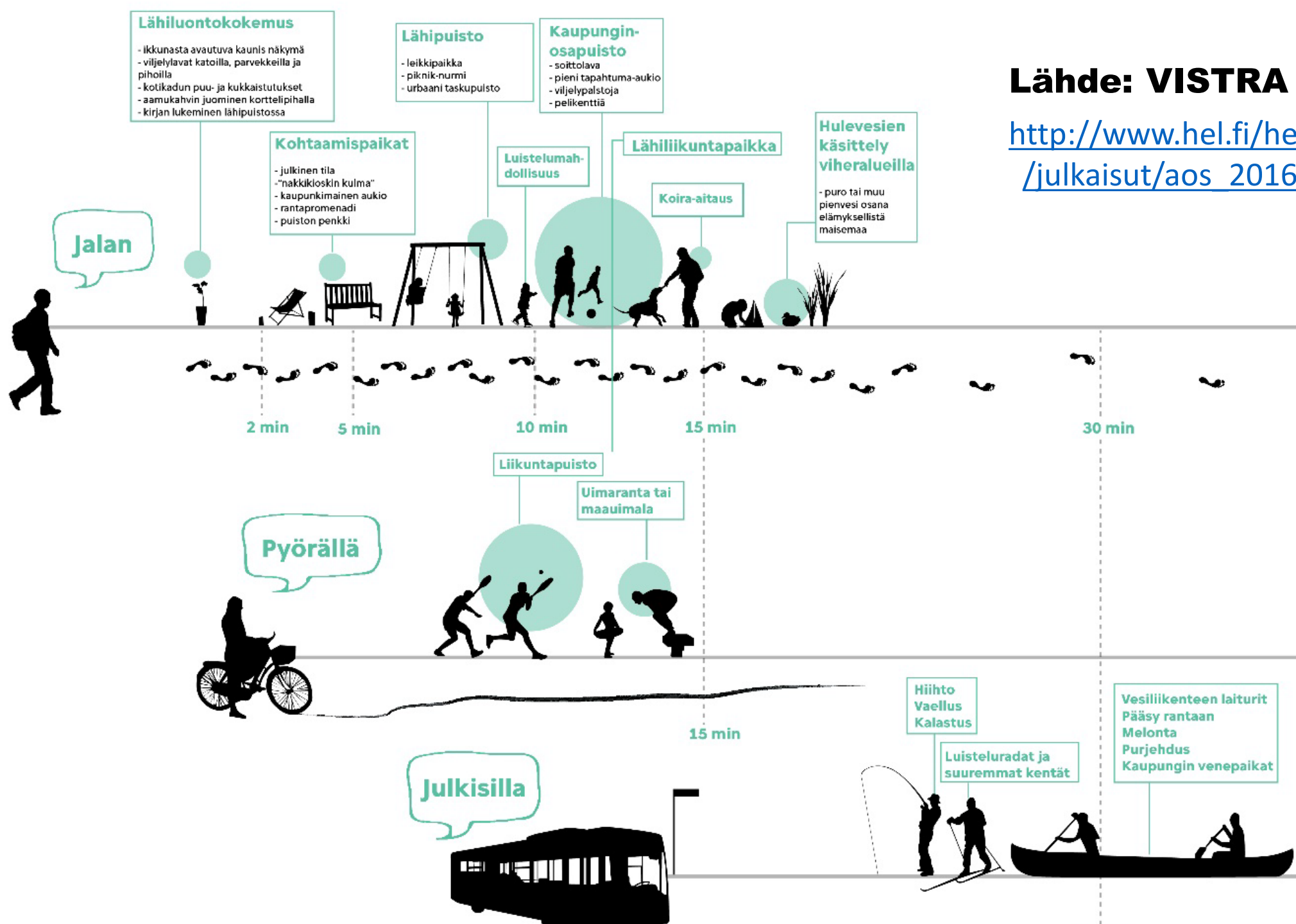
300 m

800 m

2 km

Lähde: VISTRA II

http://www.hel.fi/hel2/ksv/julkaisut/aos_2016-2.pdf



Jatkossa

- Viheralueiden saavutettavuusmittarin jatkokehitys
- Laadulliset tekijät ja tiedon analysoiminen:
 - Miten määritellä alueen vetovoimaisuutta?
 - Minkälaiset viheralueet, puistot ja virkistyspalvelut tai katutilat ovat erityisen vetovoimaisia?
 - Mikä on niiden merkitys ilmastonmuutokseen sopeutumisessa?
- Mittarit suunnittelutyölle

Helsingin ilmastoteot:

- <https://helsinginilmastoteot.fi/>

Kiitos!

Yhteystiedot:

Maria Hyövähti, maisema-arkkitehti
maria.hyovalti@hel.fi

KAMU / Kaupunkitila ja verkostot -yksikkö

Helsinki