

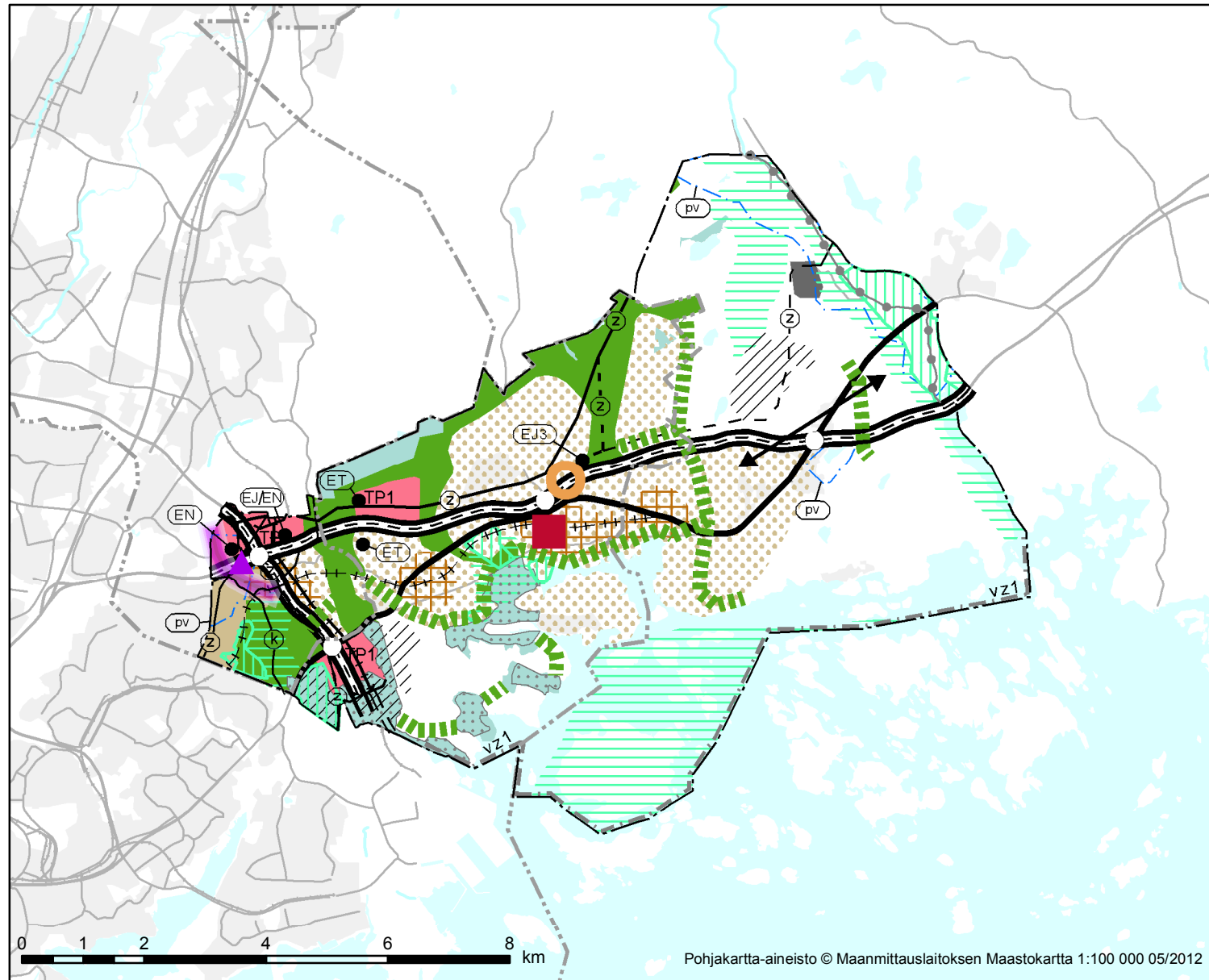
UUDENMAAN 2. VAIHEMAAKUNTAKAAVA - Östersundomin alue ETAPPLANDSKAPSPLAN 2 FÖR NYLAND - Östersundoms område

EHDOTUS - POHJOINEN VAIHTOEHTO

- LAUSUNTOAINEISTO 21.3.2017 - 28.4.2017

FÖRSLAG - NORRA ALTERNATIVET

- MATERIAL SOM SÄNDS FÖR UTLÅTANDE 21.3.2017 - 28.4.2017



Merkinnät Beteckningar

- Taajamatoimintojen alue
Område för tätortsfunktioner
- Tiivistettävä alue
Område som ska förtätas
- Raideliikenteeseen tukeutuva taajamatoimintojen alue
Område för tätortsfunktioner som stöder sig på spårtrafik
- Keskustatoimintojen alue
Område för centrumfunktioner
- Merkitykseltään seudullinen vähittäiskaupan suuryksikkö
Stor detaljhandelsenhet av regional betydelse
- Työpaikka-alue
Arbetsplatsområde
- Teollisuusalue
Industriområde
- Virkistysalue
Rekreatiomsområde
- Viherysteystarve
Behov av grönförbindelse
- Luonnonsuojelualue
Naturskyddsområde
- Natura 2000 verkostoon kuuluva tai ehdotettu alue
Område som hör till eller föreslagits höra till nätverket Natura 2000
- Yhdyskuntateknisen huollon alue
Område för samhällsteknisk försörjning
- Energiahuollon alue tai kohde
Område eller objekt för energiförsörjning
- Ylijäämämaiden loppusijoitukseen varattu alue
Område reserverat för slutdeponering av överskottsjord
- Jäte- ja energiahuollon alue
Område för avfallshandtering och energiförsörjning
- Moottoriväylä
Motorled
- Seututie
Regional väg
- Eritasoliittymä
Planskild anslutning
- Yhdysrata
Förbindelsebana
- Liikenneväylän katkoviivamerkintä osoittaa vaihtoehtoisen ratkaisun tai ohjeellisen linjauksen
Trafikled betecknad med streckad linje anger en alternativ lösning eller riktgivande sträckning

- Liikennetunneli
Trafiktunnel
- Liikenteen yhteystarve
Behov av trafikförbindelse
- Pääkaupunkiseudun poikittainen joukkoliikenteen yhteysväli
Tvärgående kollektivtrafikförbindelse i huvudstadsregionen
- Joukkoliikenteen vaihtopaikka
Omstigningsplats för kollektivtrafik
- 400 kV voimajohto
400 kV kraftledning
- 400 kV voimajohdon ohjeellinen linjaus
400 kV kraftledning, riktgivande sträckning
- 110 kV voimajohto
110 kV kraftledning
- 110 kV voimajohdon ohjeellinen linjaus
110 kV kraftledning, riktgivande sträckning
- Maakaasun runkoputki
Naturgashuvudledning
- Pohjavesialue
Gundvattenområde
- Natura 2000 verkostoon kuuluva tai ehdotettu alue
Område som hör till eller föreslagits höra till nätverket Natura 2000
- Valtakunnallisesti merkittävä rakennettu kulttuuriympäristö
(RKY 2009)
Byggt kulturmiljö av riksintresse (RKY 2009)
- Maakunnallisesti merkittävä kulttuuriympäristö
Kulturmiljö av intresse på landskapsnivå
- Arvokas harjualue tai muu geologinen muodostuma
Värdefull ås eller annan värdefull geologisk formation
- Saaristovyöhykkeiden välinen raja
Gräns mellan skärgårdszoner
- vZ1 Mantereen rantavyöhyke ja sisäsaaristo
Fastlandets strandzon och inre skärgården
- Uudenmaan 2. vaihemaakuntakaava -
Östersundomin alueen raja
Etappplanskapsplan 2 för Nyland -
Östersundoms områdets gräns
- Kunnan raja
Kommungräns

Merkintöihin liittyy maakuntakaavamääräyksiä
Till beteckningarna hör landskapsplanebestämmelser

Mittakaava
Skala

1:100 000