



12.9.2014

OSALLISTUMIS- JA ARVIOINTISUUNNITELMA  
NRO 1176-00/14

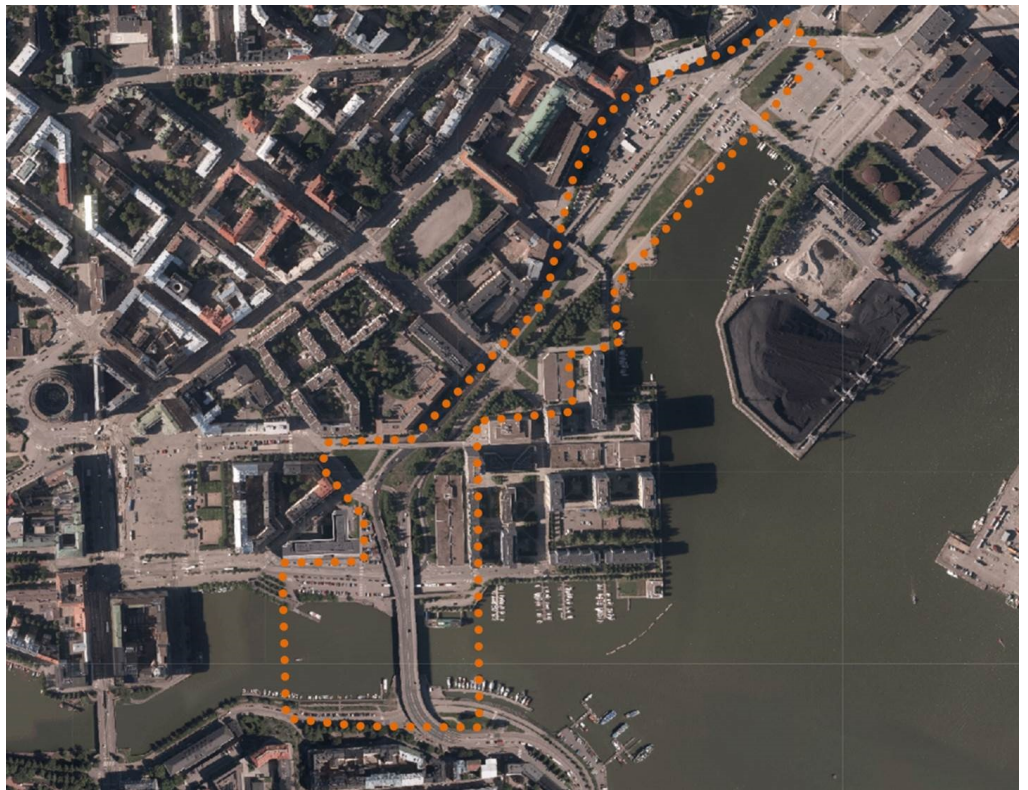
**HAKANIEMENRANNAN JA MERIHAAN YMPÄRISTÖN  
SUUNNITTELU KÄYNNISTYY**

HEL 2013-002028 T 10 03 03

Ksv 1611\_1

Hakaniemen silta on elinkaarensa päässä ja se tullaan korvaamaan uudella sillalla. Vanhan sillan poistumisen myötä vapautuu alueita, joille on mahdollista rakentaa. Samalla Merihaka voidaan liittää paremmin osaksi ympäröivää kaupunkia. Myös muita alueen kehittämismahdollisuuksia pohditaan.

Suunnittelun tavoitteet ja alue



**Postiosoite**  
PL 2100  
00099 HELSINGIN KAUPUNKI  
kaupunkisuunnittelu@hel.fi

**Käyntiosoite**  
Kansakoulukatu 3  
Helsinki 10  
www.hel.fi/kaupunkisuunnittelu

**Puhelin**  
+358 9 310 1673  
**Faksi**  
+358 9 310 37409

**Y-tunnus**  
0201256-6

**Tilinro**  
FI0680001200062637  
**Alv.nro**  
FI02012566



12.9.2014

Alueen suunnittelu on tullut ajankohtaiseksi, koska 1960-luvun alkupuolella rakennettu Hakaniemensilta on elinkaarensa päässä. Uuden sillan rakentaminen on aloitettava viimeistään 10 vuoden kuluttua.

Uuden sillan rakentaminen mahdollistaa nykyisten liikennealueiden pienentämisen ja ranta-alueiden paremman hyödyntämisen. Ramppialueilta vapautuville alueille tutkitaan täydennysrakentamista.

Tavoitteena on, että alueesta muodostuu osa kantakaupunkia siten, että Merihaka kytkeytyy sekä Hakaniemen että Kalasataman kaupunkirakenteeseen.

Suunnittelutyön yhteydessä tutkitaan mahdollisuuksia Sörnäisten rantatien muuttamisesta kaupunkibulevardiksi. Suvilahden ja Siltavuorensalmen rannat on tarkoitus saada paremmin kaupunkilaisten käyttöön. Keskustatunnelille ja raitioliikenteelle jätetään tarpeelliset tilavaraukset.

Suunnittelualueeseen kuuluvat Hakaniemenranta, Merihaan ympäristö, Merihaan pysäköintilaitokset sekä Sörnäisten rantatien itäpuoleisia alueita.

#### Valmistelun eteneminen

Kaupunkisuunnitteluvirasto laatii alueelle suunnitteluperiaatteet tämän osallistumis- ja arviointisuunnitelman tavoitteiden sekä osallisilta, viranomaisilta ja asiantuntijoilta saadun palautteen pohjalta.

Ehdotus periaatteista on tarkoitus esitellä kaupunkisuunnittelulautakunnalle loka-marraskuun vaihteessa 2014.

Lautakunnan puoltamien suunnitteluperiaatteiden pohjalta laaditaan asemakaavaluonnos, joka asetetaan nähtäville vuoden 2016 aikana.

Luonnoksen jälkeen laaditaan asemakaavaehdotus, jonka lautakunta voi hyväksyä vuoden 2017 aikana.

#### Osallistuminen ja aineistot

Hakaniemenrannan ja Merihaan suunnittelusta järjestetään asukastapahtuma keskiviikkona 1.10. klo 14–18 Info- ja näyttelytila Laiturilla (Narinkka 2). Tapahtumassa kootaan kaupunkilaisten ajatuksia suunnitteluperiaatteita varten ja käydään läpi kehittämissuunnitelmia sekä näkemyksiä alueen nykytilasta. Tapahtuma jatkuu paneelikeskusteluna klo 18–20. Tervetuloa mukaan! Keskusteluun voi osallistua myös verkossa: [ksv.hel.fi/keskustelut](http://ksv.hel.fi/keskustelut).



12.9.2014

Hankkeen etenemistä voi seurata tilaamalla sähköpostiin uutiskirjeen osoitteesta [www.hel.fi/ksv/uutiskirjeet](http://www.hel.fi/ksv/uutiskirjeet)

Suunnitteluaineistoihin voi tutustua Helsingin karttapalvelussa [kartta.hel.fi/suunnitelmat](http://kartta.hel.fi/suunnitelmat).

Kirjalliset mielipiteet suunnittelun lähtökohdista pyydetään toimittamaan viimeistään 13.10.2014 osoitteeseen Helsingin kaupunki, Kirjaamo, Kaupunkisuunnitteluvirasto, PL 10, 00099 HELSINGIN KAUPUNKI, (käyntiosoite: Kaupungintalo, Pohjoisesplanadi 11–13), sähköpostilla [helsinki.kirjaamo@hel.fi](mailto:helsinki.kirjaamo@hel.fi). Mielipiteen voi kertoa myös suullisesti kaavan valmistelijalle.

Kaavaluonnoksen valmistumisesta ja osallistumismahdollisuuksista tiedotetaan verkkosivuilla [www.hel.fi/suunnitelmat](http://www.hel.fi/suunnitelmat), ilmoituksella Helsingin Sanomissa, Hufvudstadsbladetissa ja Metro-lehdessä sekä kirjeitse osallisille. Asunto-osakeyhtiöiden osakkaille ja asukkaille kirjeet toimitetaan isännöitsijöiden välityksellä.

Asemakaavaehdotuksen julkisesta nähtävilläolosta tiedotetaan kuulutuksella, joka julkaistaan edellä mainituissa lehdissä sekä verkkosivuilla [www.hel.fi/kaavakuulutukset](http://www.hel.fi/kaavakuulutukset).

Seuraa kaupunkisuunnittelun tapahtumia sosiaalisessa mediassa!  
[facebook.com/helsinkisuunnittelee](https://www.facebook.com/helsinkisuunnittelee)  
[twitter.com/ksvhelsinki](https://twitter.com/ksvhelsinki)

## Osalliset

Alueen suunnittelussa osallisia ovat alueen ja lähialueiden maanomistajat, asukkaat ja yritykset sekä seuraavat seurat, yhdistykset ja asiantuntijaviranomaiset:

- Merihaka-seura, Siltasaariseura, Kallio-seura, Kruununhaan asukasyhdistys, Kruununhaka-seura, Kallio-liike, Merihaan veneseura, Helsingin kaupunginosayhdistykset ry ja Helka.
- Helsingin seudun kauppakamari ry, Helsingin Yrittäjät
- Uudenmaan elinkeino-, liikenne- ja ympäristökeskus, Museovirasto, Liikennevirasto
- kaupunginmuseo, kiinteistövirasto, rakennusvalvontavirasto, rakennusvirasto, pelastuslaitos, Helsingin seudun ympäristöpalvelut/vesihuolto, Helsingin energia, Helen Sähköverkko Oy
- Merihaka Oy
- HOAS



12.9.2014

---

## Vaikutusten arviointi

Kaupunkisuunnitteluviraston asiantuntijat arvioivat kaavan toteuttamisen vaikutuksia muun muassa ihmisten elinoloihin, kaupunkikuvaan, maisemaan, talouteen, kulttuuriperintöön ja liikenteeseen.

## Suunnittelun taustatietoa

### Aloite

Kaavamuuotos on tullut vireille kaupunkisuunnitteluviraston aloitteesta.

### Maanomistus ja maankäyttösopimukset

Alueen omistaa kaupunki sekä osittain yksityinen maanomistaja.

Kiinteistövirasto valmistelee asemakaavan muutoksen perusteella tarvittaessa maankäyttösopimuksen hakijan tai tontinomistajan kanssa käytävissä neuvotteluissa.

### Voimassa oleva asemakaava

Alueella on voimassa useita asemakaavoja. Kaavoissa alue on pääosin katualuetta. Lisäksi se sisältää puistoaluetta sekä Merihaassa pysäköintilaitoksia sekä asuin-, liike- ja toimistorakennusten korttelialuetta.

### Muut suunnitelmat, selvitykset ja päätökset

Suunnittelualueen rajalla Sörnäisissä sijaitsevat Elannon ja Osuustukkukaupan (OTK) monumentaaliset punatiilliset hallintorakennukset ja niihin liittyvät elintarviketeollisuuden tuotantolaitokset, jotka kuvastavat osuusliikkeiden asemaa ja toimintaa 1900-luvulla. Osuusliikkeiden ja teollisuuden Sörnäinen -alue sisältyy Museoviraston valtakunnallisesti merkittävien rakennettujen kulttuuriympäristöjen kohdeluetteloon (RKY 2009).

Keskustatunnelin suunniteltu itäpään suuaukko sijaitsee Merihaan ja Hakaniemen välissä Sörnäisten rantatiellä. Keskustatunnelin asemakaavaehdotus hyväksyttiin kaupunkisuunnittelulautakunnassa vuonna 2007, mutta kaavoitus on keskeytetty kaupunginhallituksen päätöksellä vuonna 2008.



12.9.2014

---

Lisäksi suunnitelmassa varaudutaan Kalasataman raitiotiehen sekä Kruunuvuorenranta–Sompasaari–Keskusta-raitiotiehen Hakaniemen kautta.

Lisätiedot

Perttu Pulkka, arkkitehti, puhelin: 09 310 37465  
perttu.pulkka(a)hel.fi

**ASEMAKAAVAOSASTO**

Olavi Veltheim  
asemakaavapäällikkö