



# 892 JOLLAS / SOK

MAANKÄYTTÖLUONNOKSET / 05.02.2020



## Hankkeen kuvaus

Korttelissa tutkitaan asumista Jollaksentien varteen sijoittuvalle tontille.

Tonttia rajaa etelässä Jollaksentie, lännessä Kuninkaansormuksen polku- niminen kevytväylä sekä pohjoisessa ja idässä Tonttuvatvuori- niminen VL- alue.

Perusratkaisussa esitetään kaavamuutoksen kautta tontille sijoitettavaksi kolmea terassoituvaa ja maastonmuotoihin tukeutuvaa viisikerroksista kerrostaloa.

Korttelin paikoitus sijoittuu pääosin maanalaiseen, katettuun pysäköintihalliin Tonttuvatvuoren ja rakennusten väliin, tontin nykyisiä maastonmuotoja ja korkeusasemia hyödyntäen.

Alustavien maankäyttöluonnosten mukaan tontilla on tarkoitus sijoittaa asuinrakennusoikeutta n. 4 600 kem2.

Kortteliin tulee sijoittaa rakentamisen määrästä riippuen n. 58 autopaikkaa.

Rakennusten arkkitehtuuri on vaaleaa ja asunnot avautuvat parvakejulkisivujen kautta pääosin meren suuntaan.







OTE YLEISKAAVASTA



**Asuntovaltainen alue A3**

Aluetta kehitetään pääasiassa asumisen, puistojen, virkistys- ja liikuntapalvelujen sekä lähipalvelujen käyttöön. Korttelitehokkuus on pääasiassa 0,4-1,2. Alueen pinta-alasta keskimäärin 80 % tai enemmän on korttelimaata.



**Asuntovaltainen alue A4**

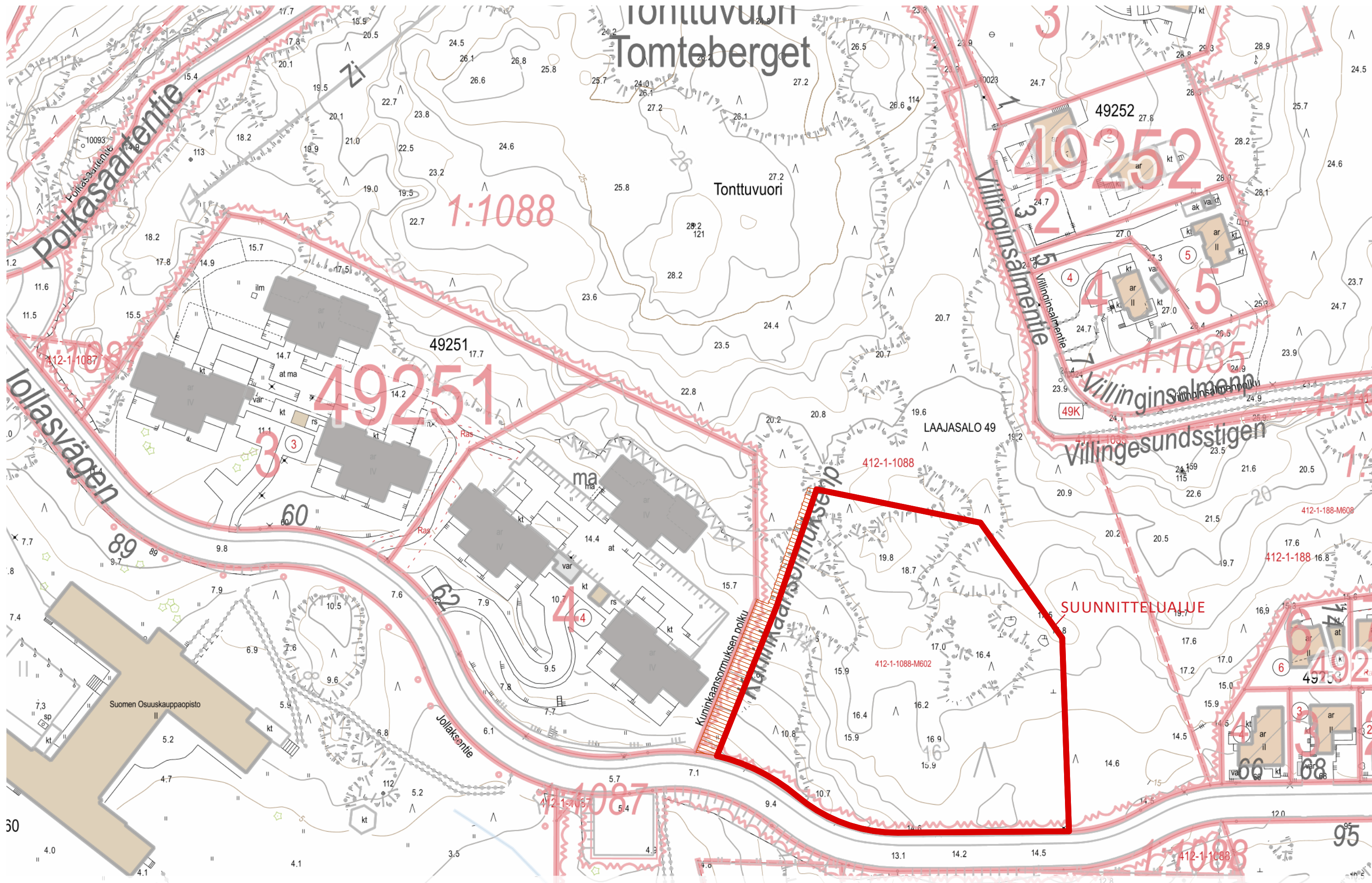
Aluetta kehitetään pääasiassa asumisen, puistojen, virkistys- ja liikuntapalvelujen sekä lähipalvelujen käyttöön. Korttelitehokkuus on pääasiassa alle 0,4. Alueen pinta-alasta keskimäärin 70 % on korttelimaata.

(LÄHDE: HELSINGIN KAUPUNKI)



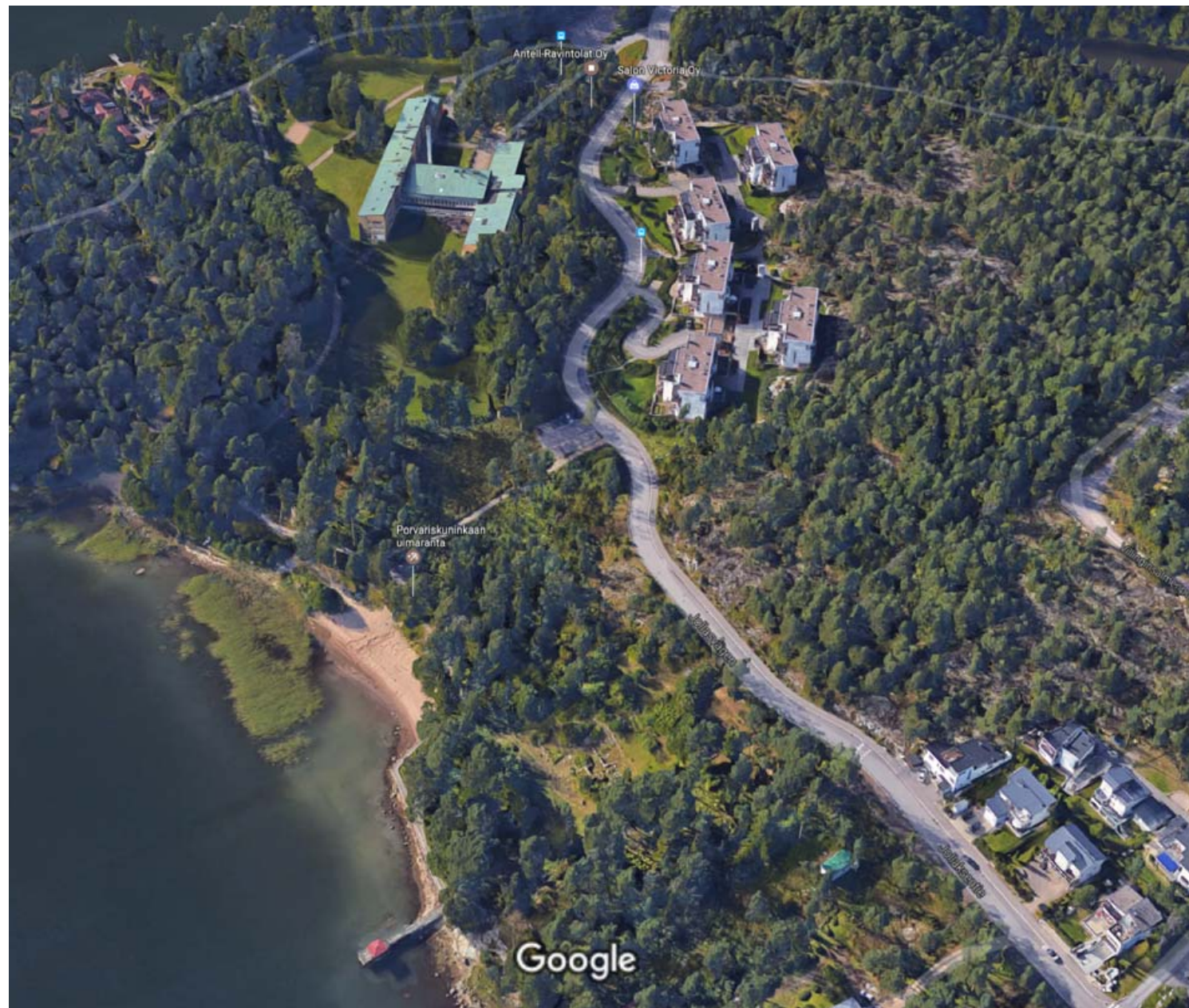
ORTOKUVA 2016, YLLÄ (LÄHDE: HELSINGIN KAUPUNKI)



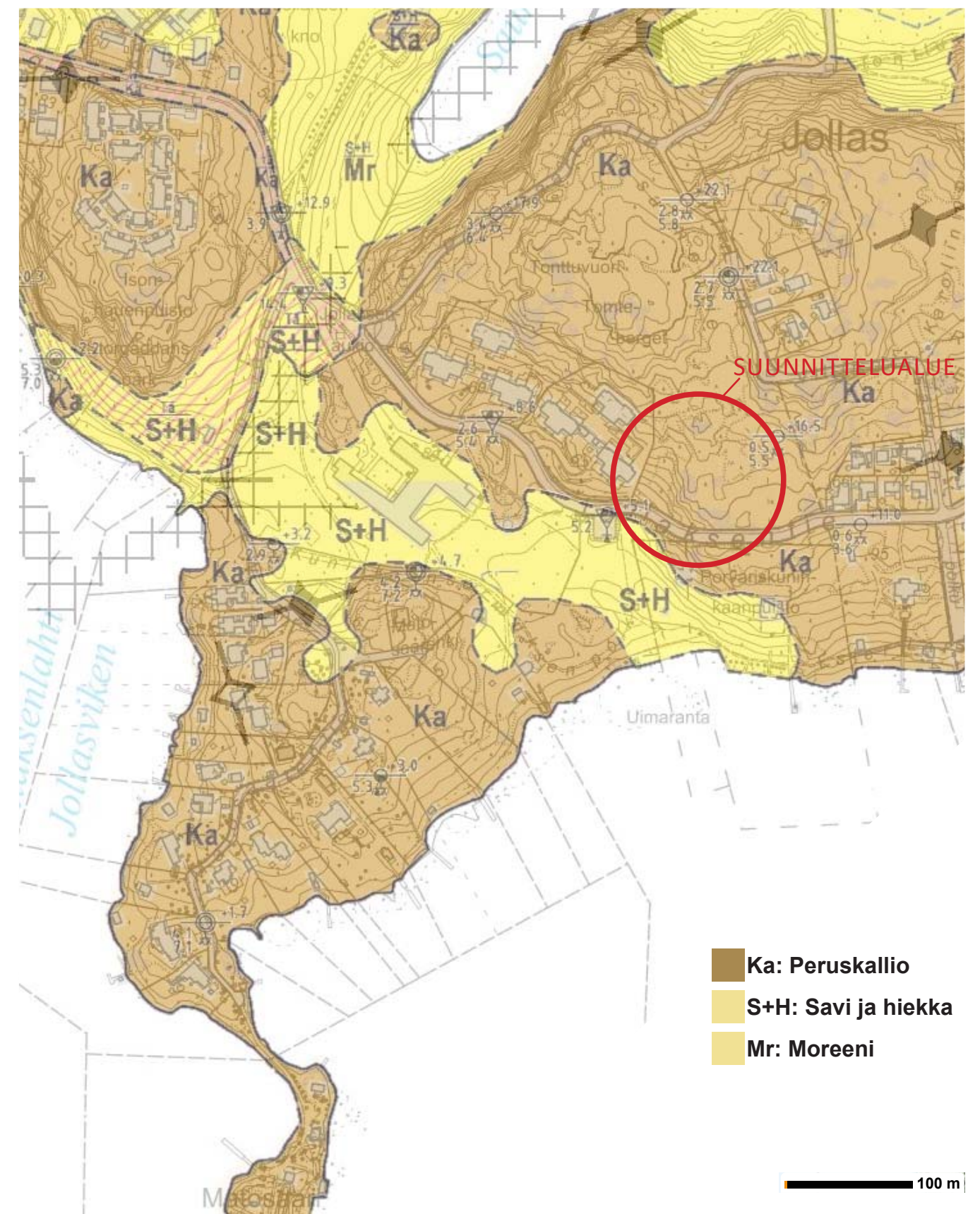


KIINTEISTÖKARTTA - 1:1000 (LÄHDE: HELSINGIN KAUPUNKI)





ILMAKUVA (LÄHDE: GOOGLE)



MAAPERÄKARTTA (LÄHDE: HELSINGIN KAUPUNKI)





RAKEISUUSKUVA 1:10 000







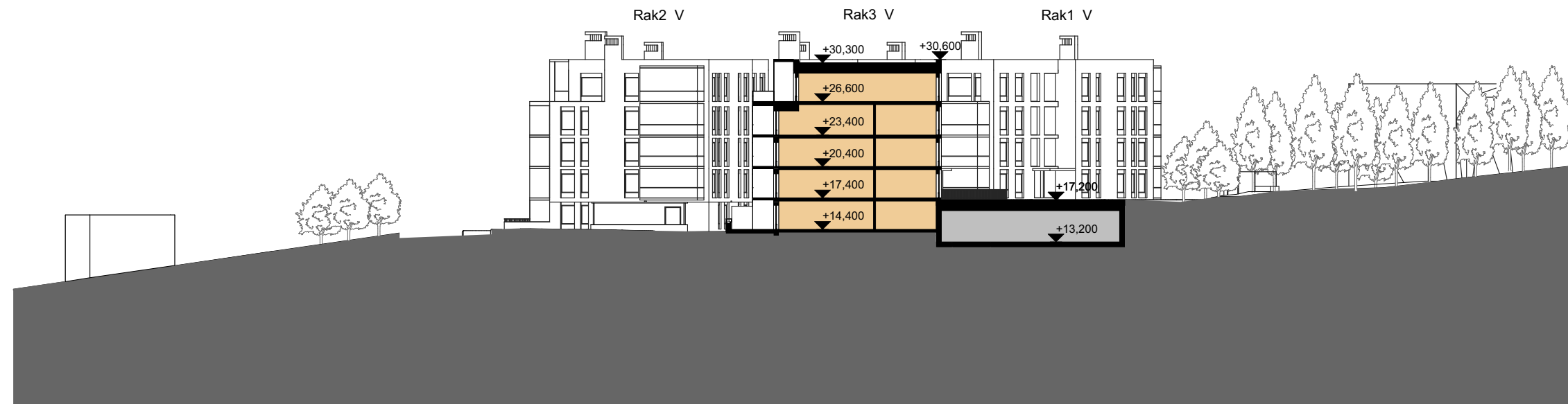


KOKONAISUUNNITELMA 1:1000

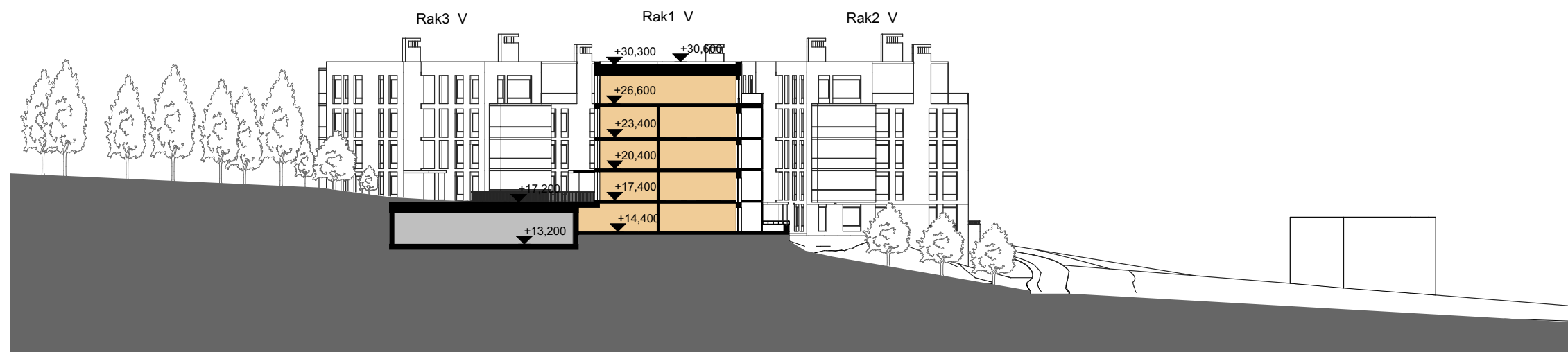








A-A LEIKKAUS



B-B LEIKKAUS

LEIKKAUSPIIRUSTUKSET 1:500