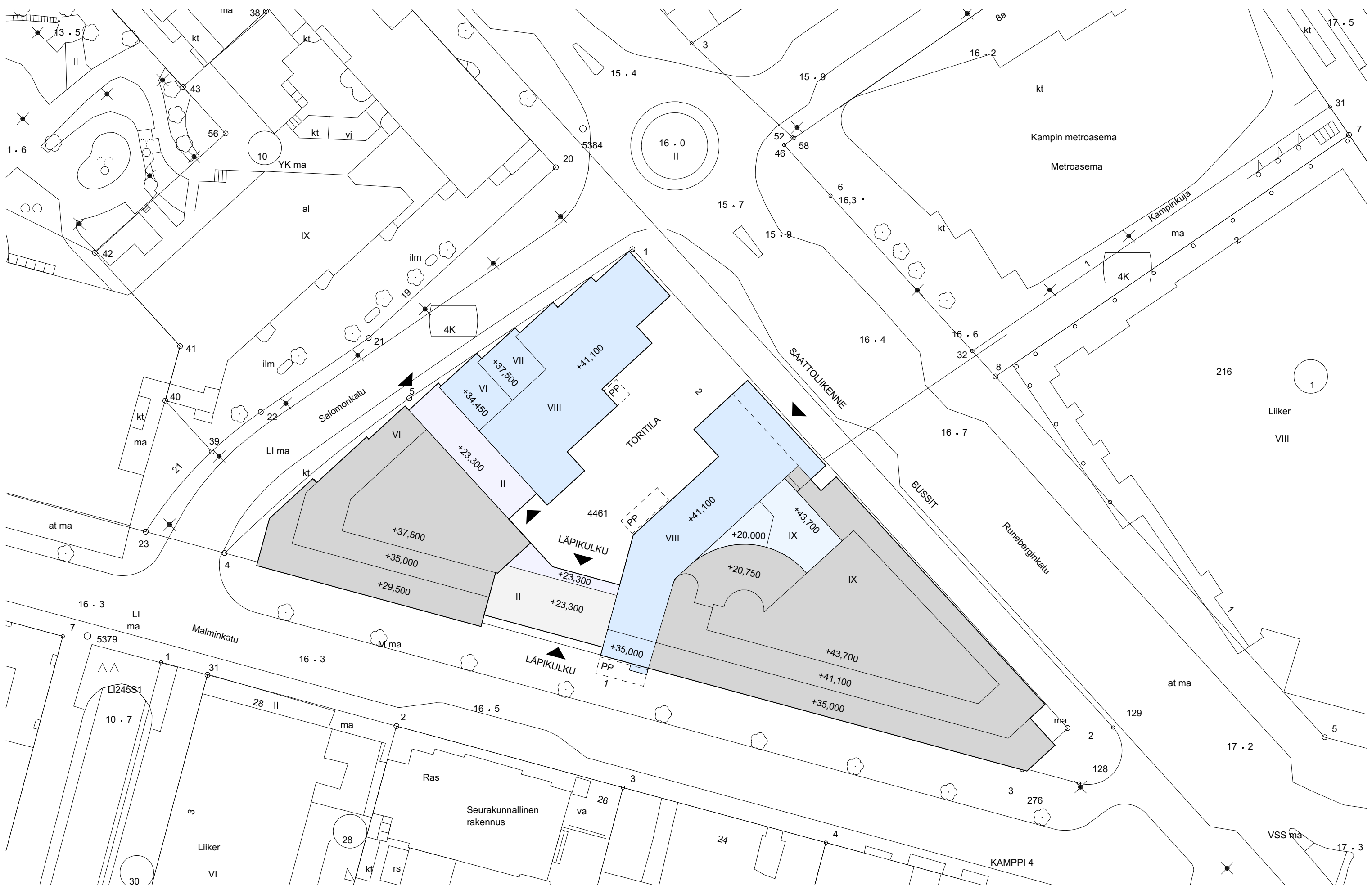




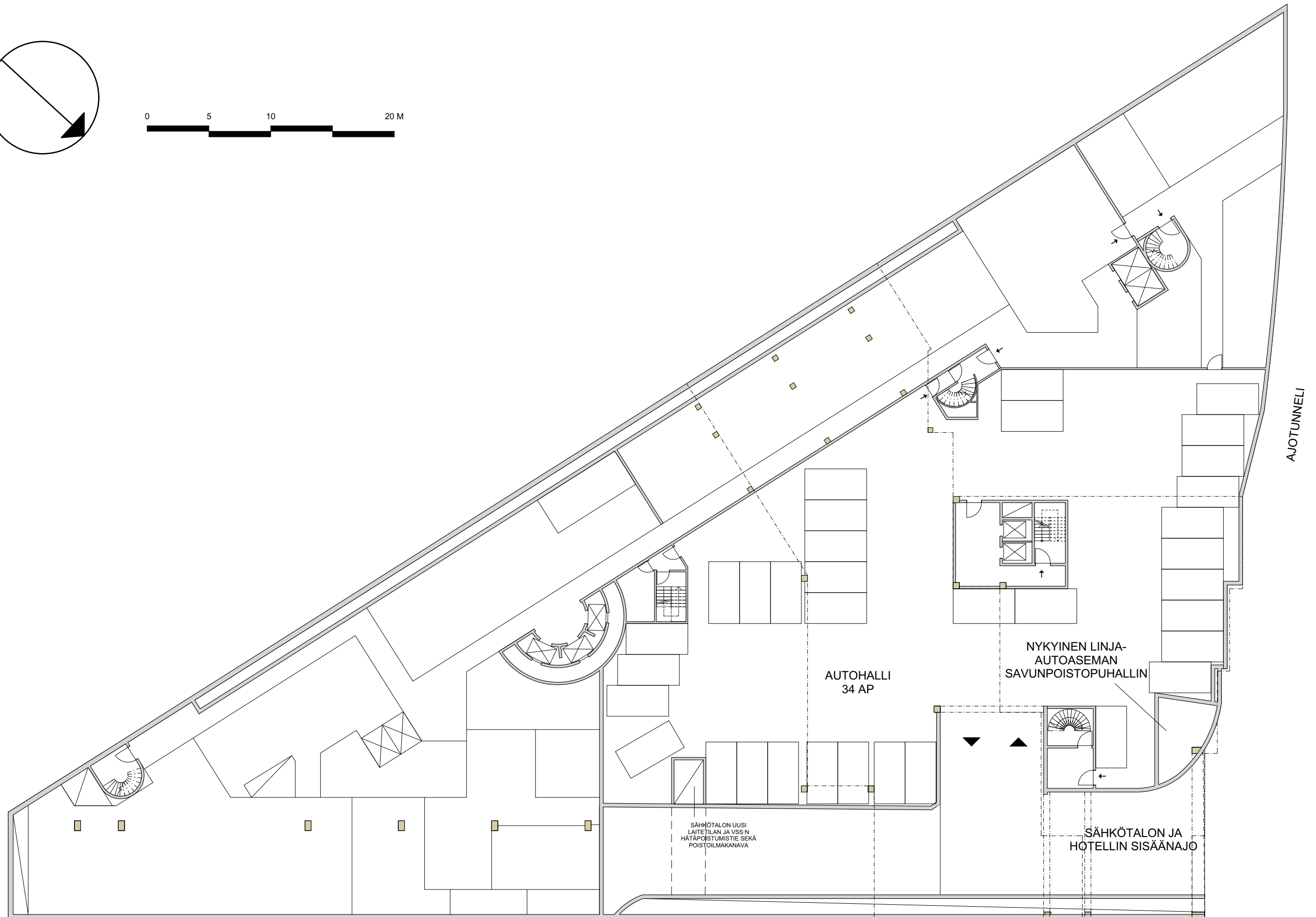
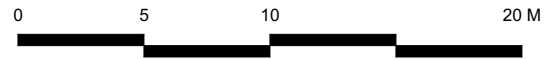
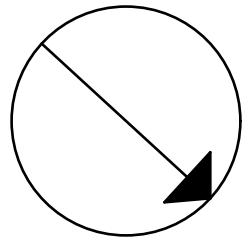
RUNEBERGINKATU 2  
RADISSON BLU ROYAL  
3.11.20



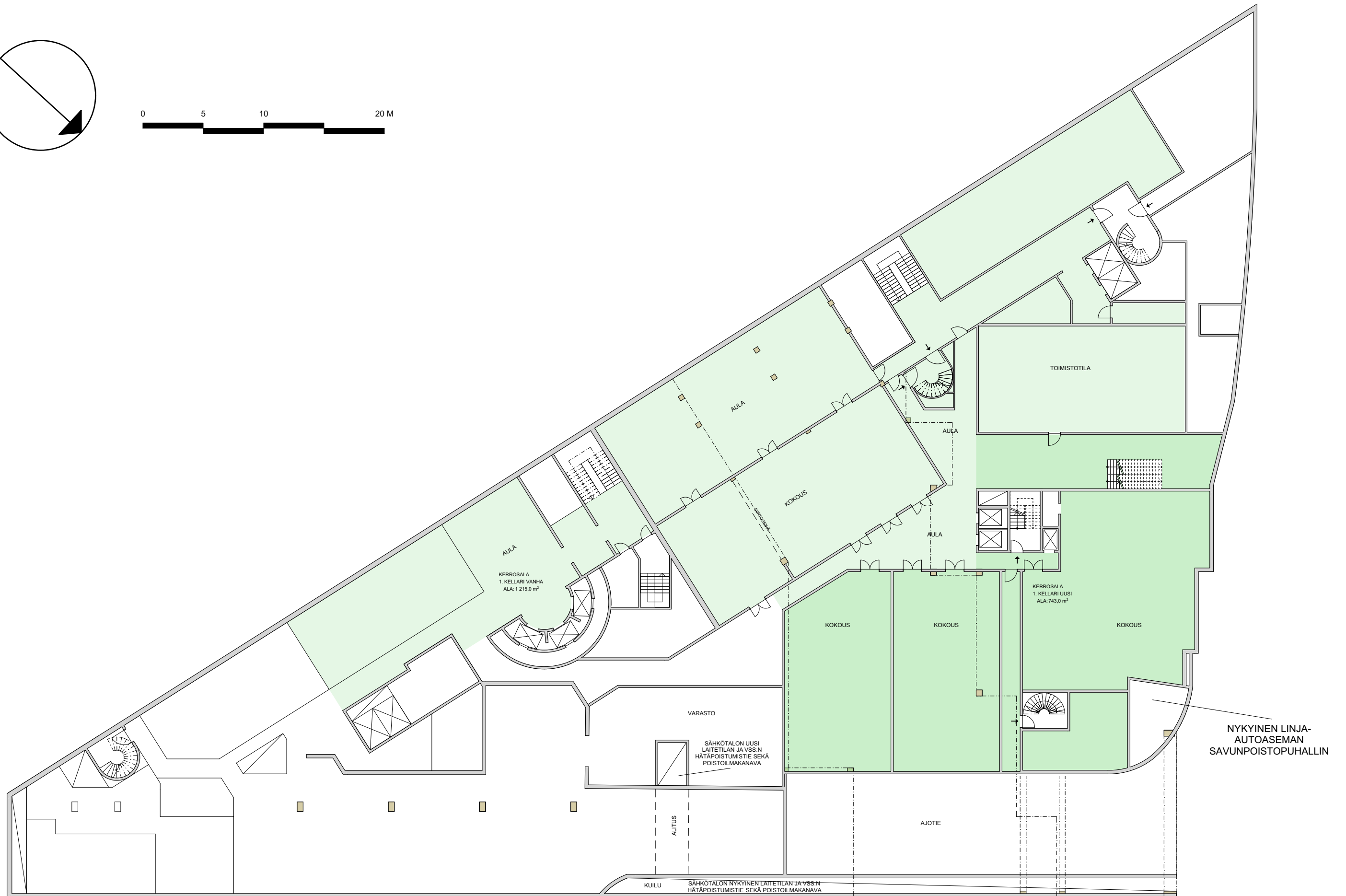
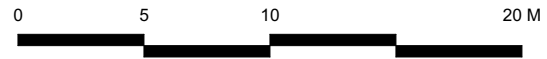
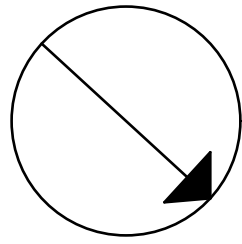
ASEMAPIIRROS 1:1000

RUNEBERGINKATU 2 LAAJENNUS  
LUONNOS

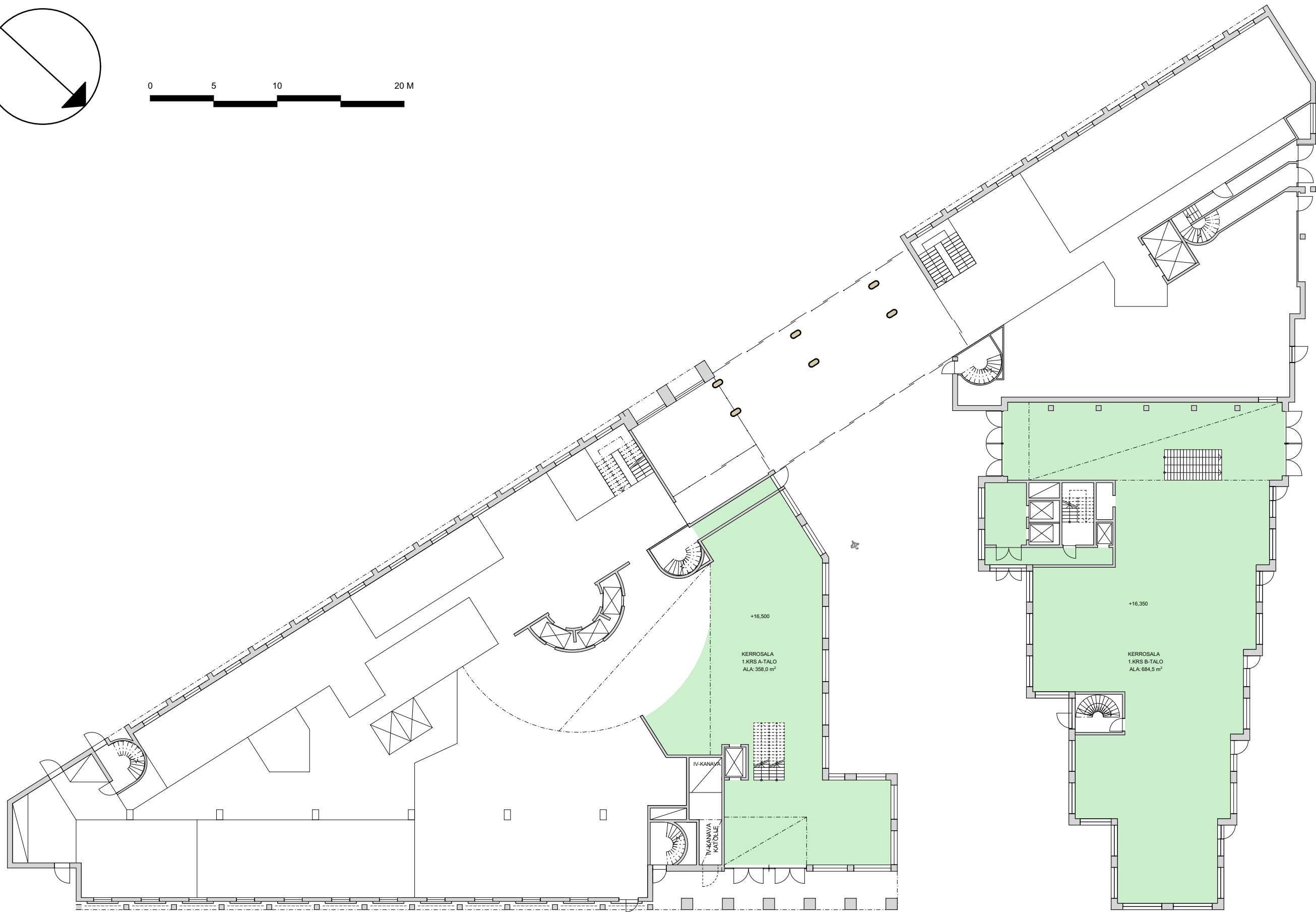
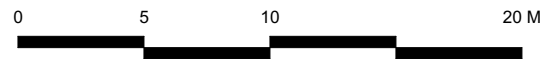
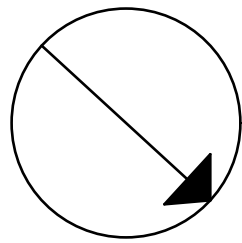
ARKVAL TAITE OY  
3.11.2020



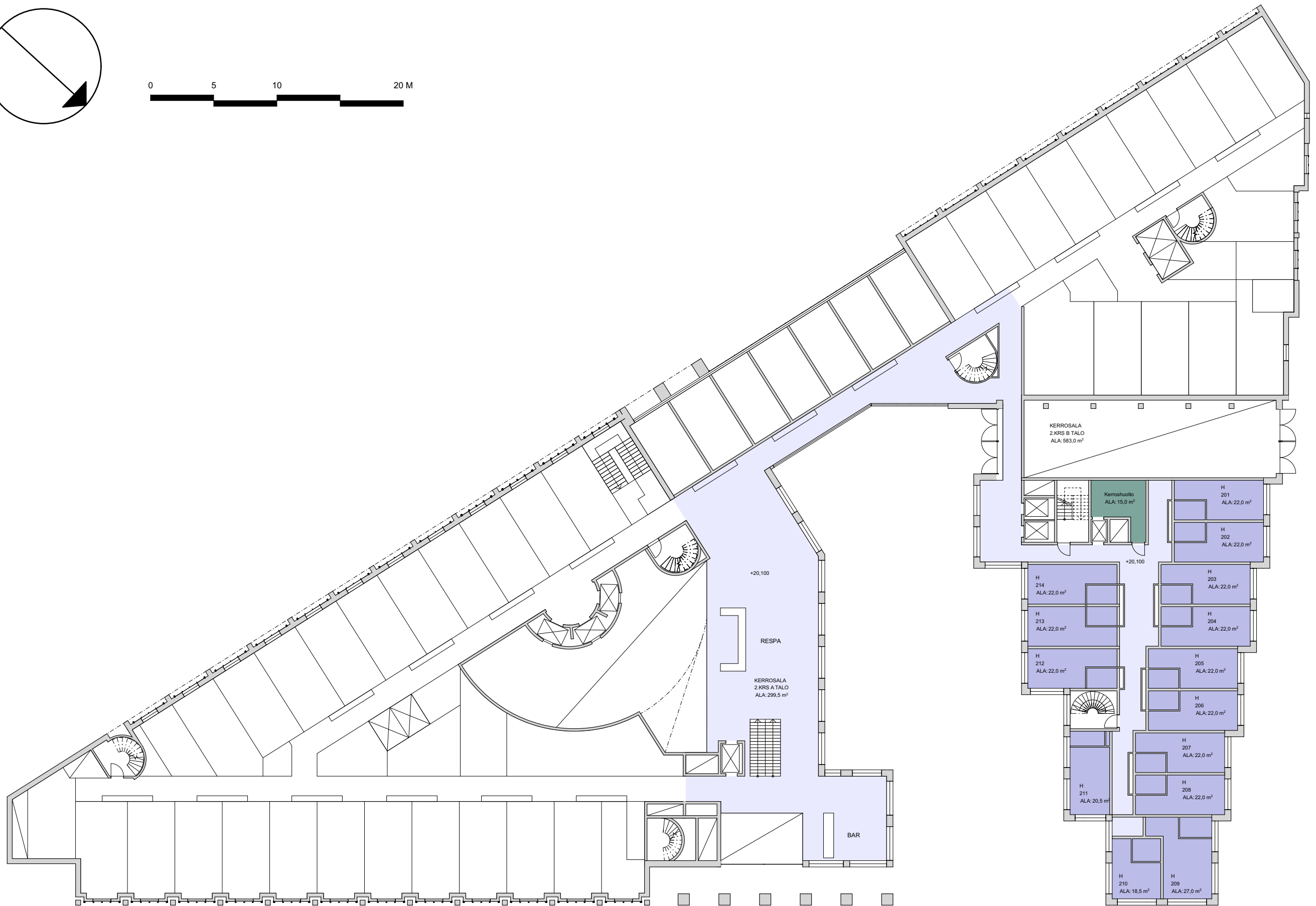
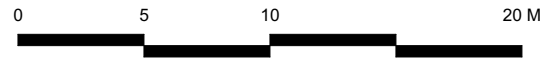
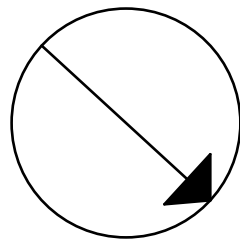
2. KELLARI 1:300



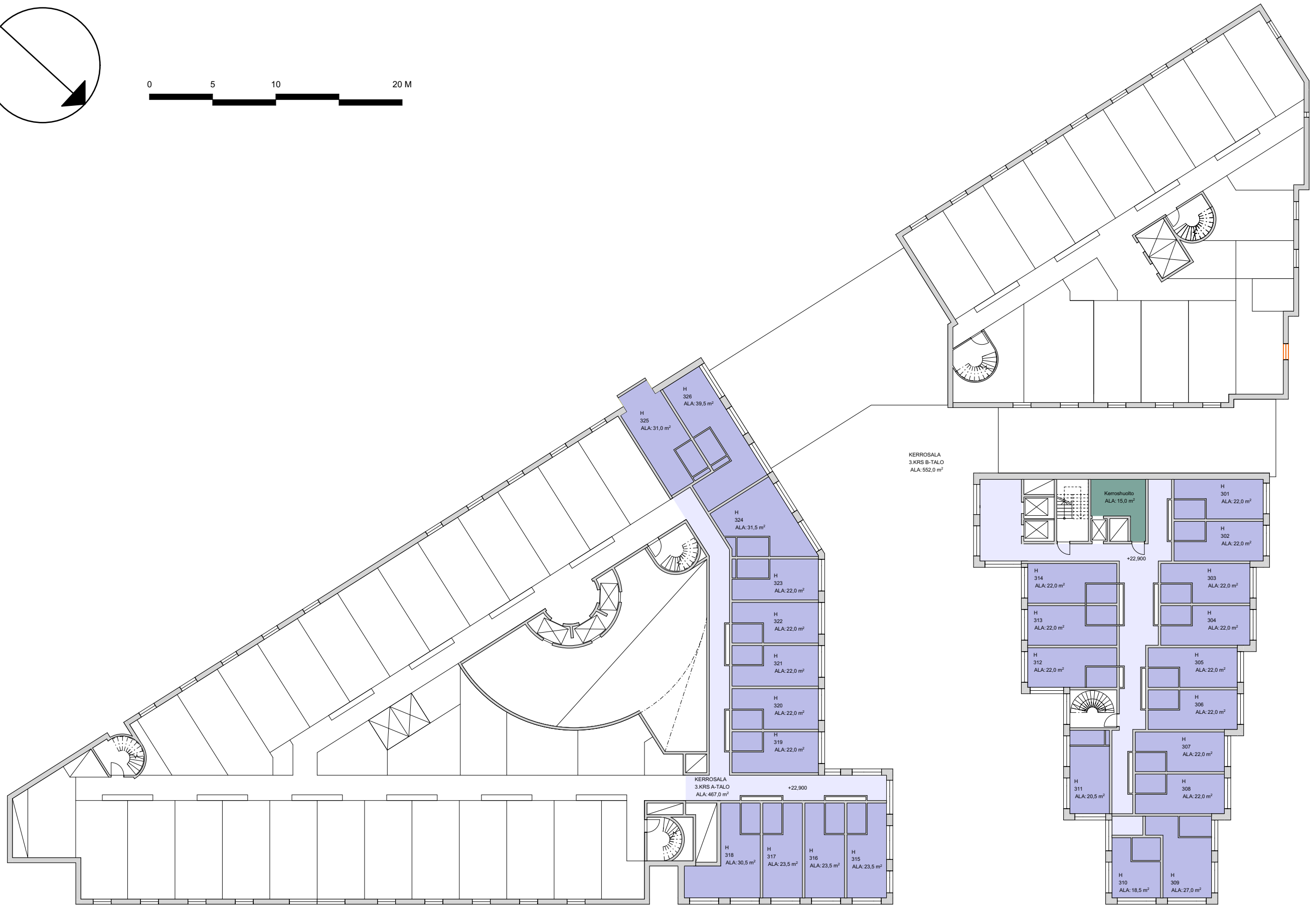
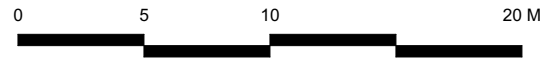
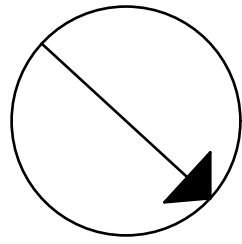
1. KELLARI 1:300



1. KERROS 1:300

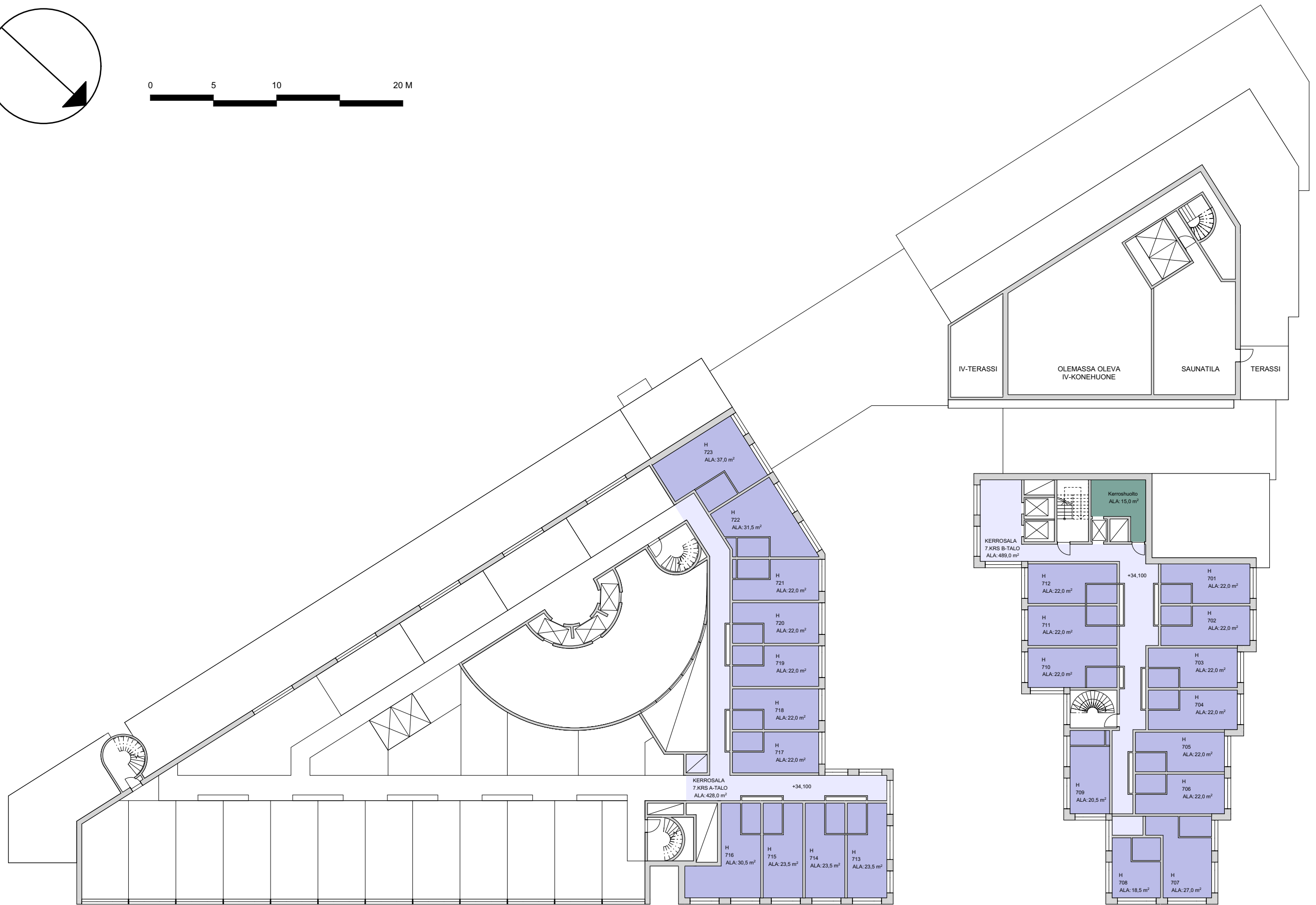
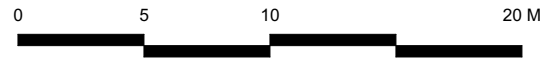
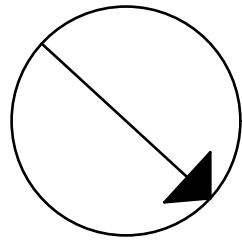


2. KERROS 1:300



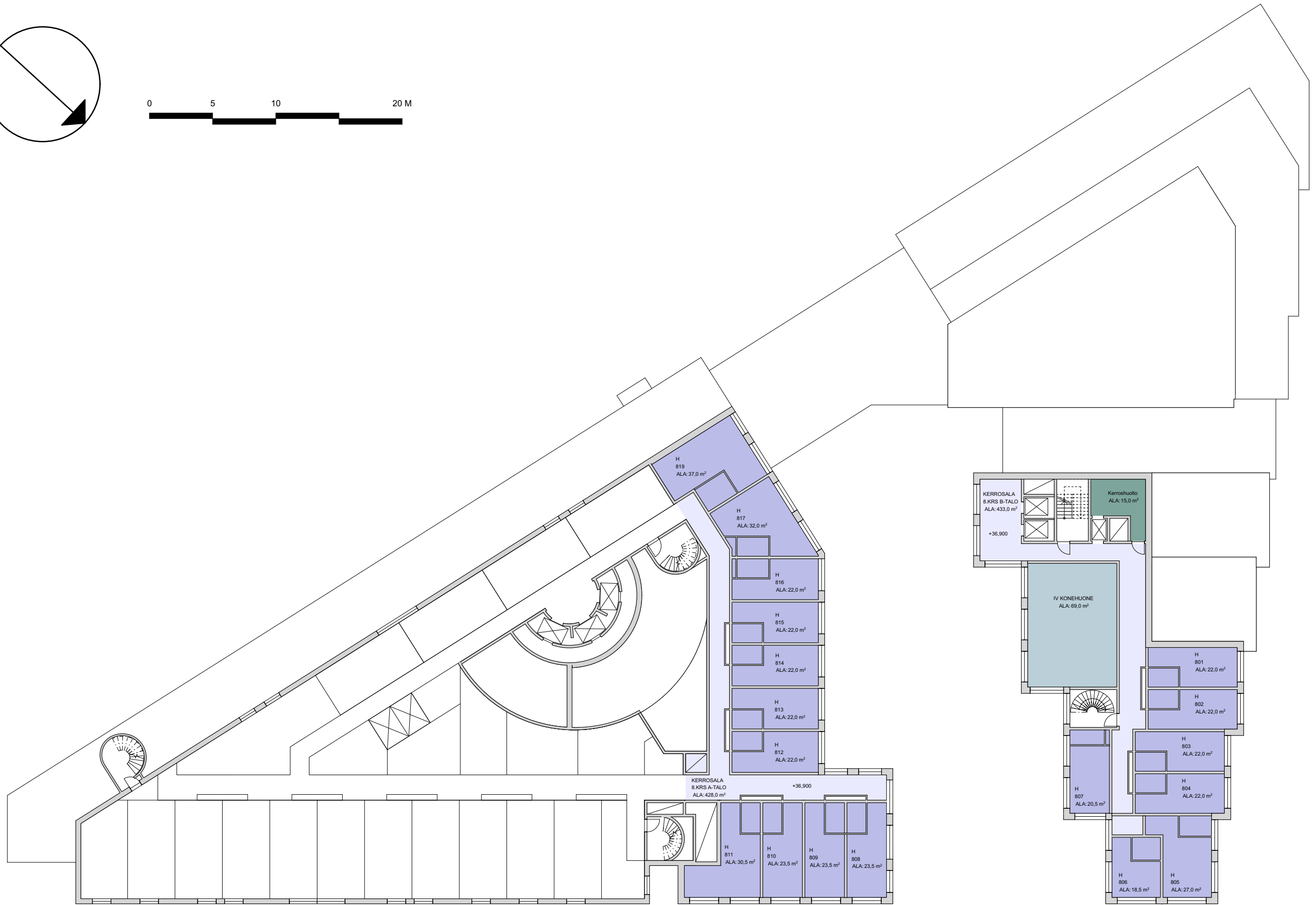
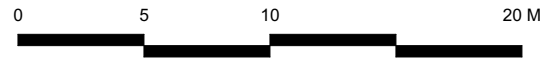
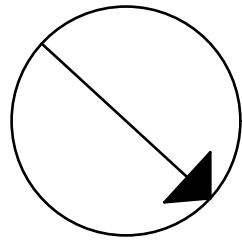
3.-6. KERROS 1:300



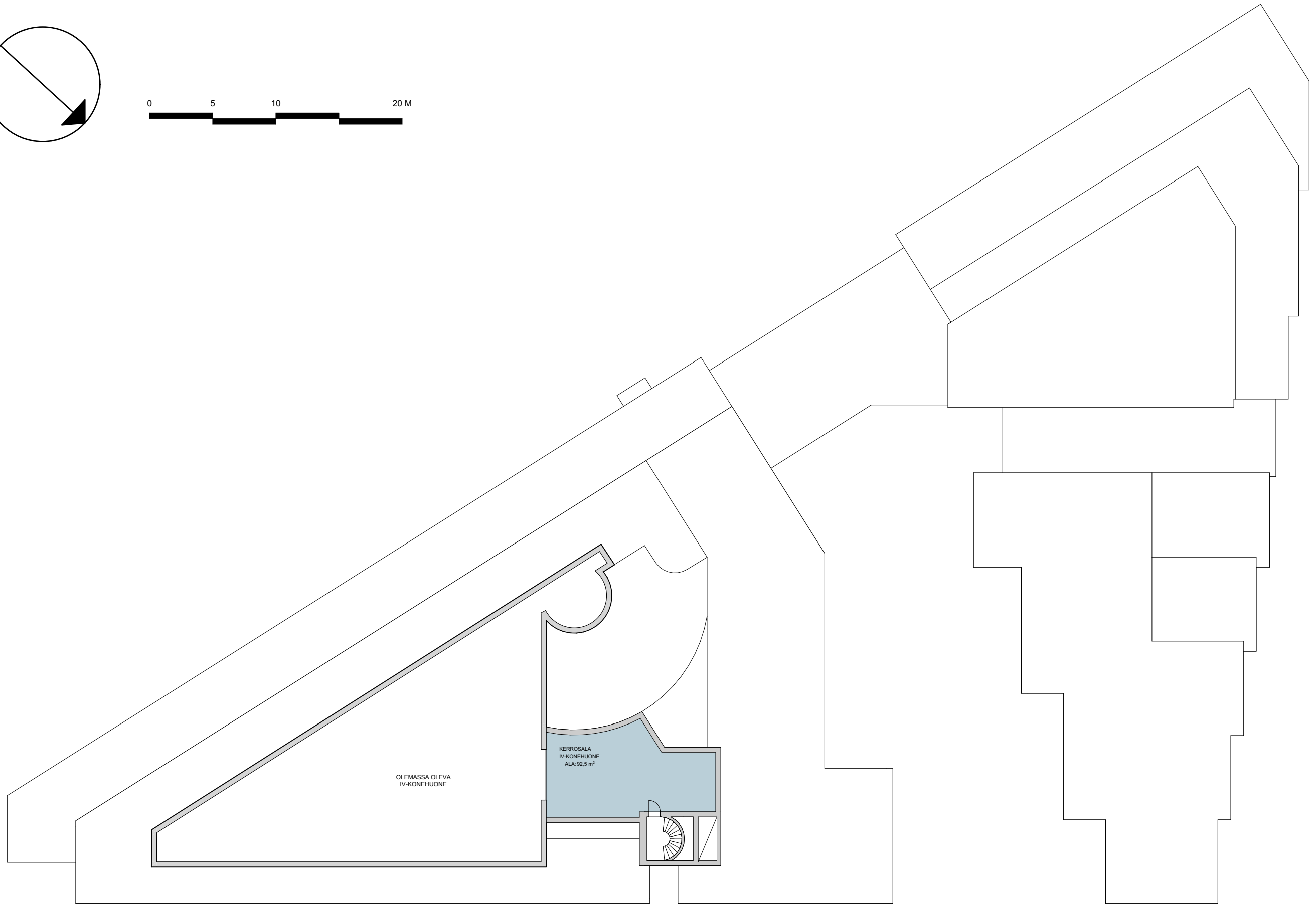
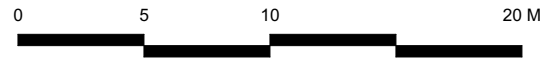
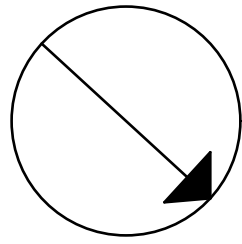


7. KERROS 1:300





8. KERROS 1:300



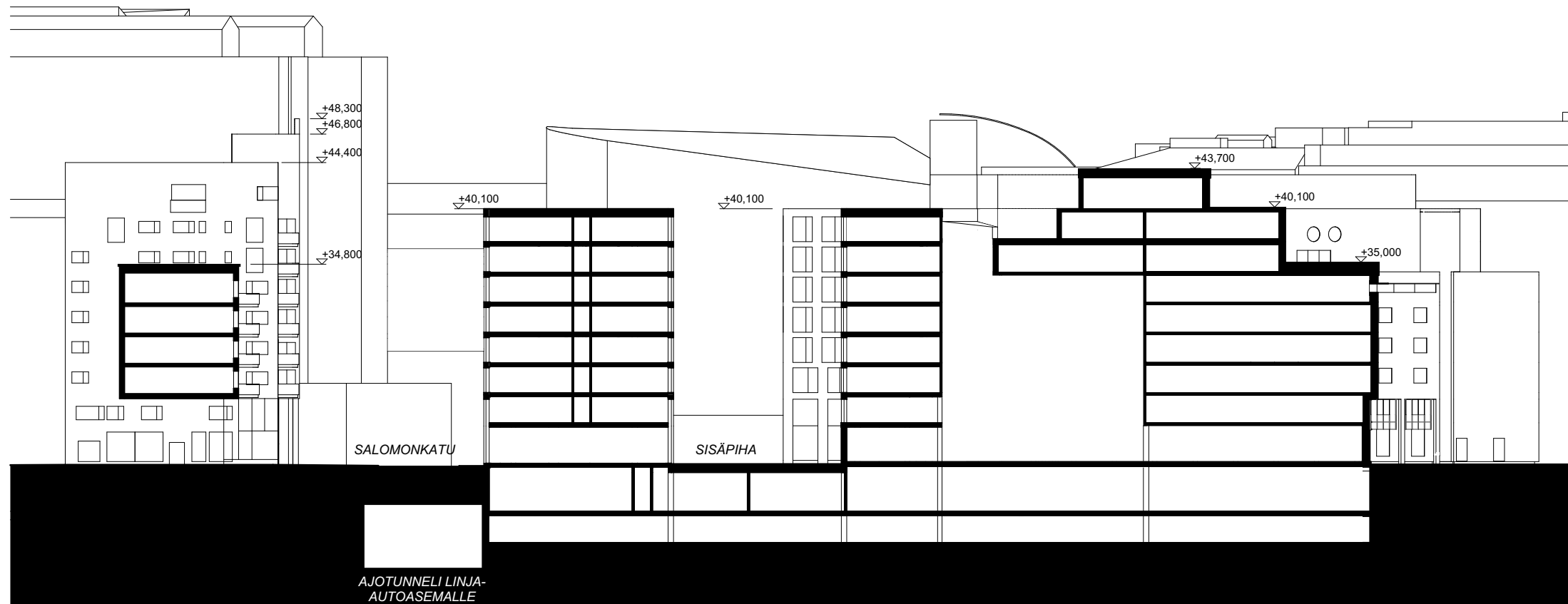
9. KERROS 1:300



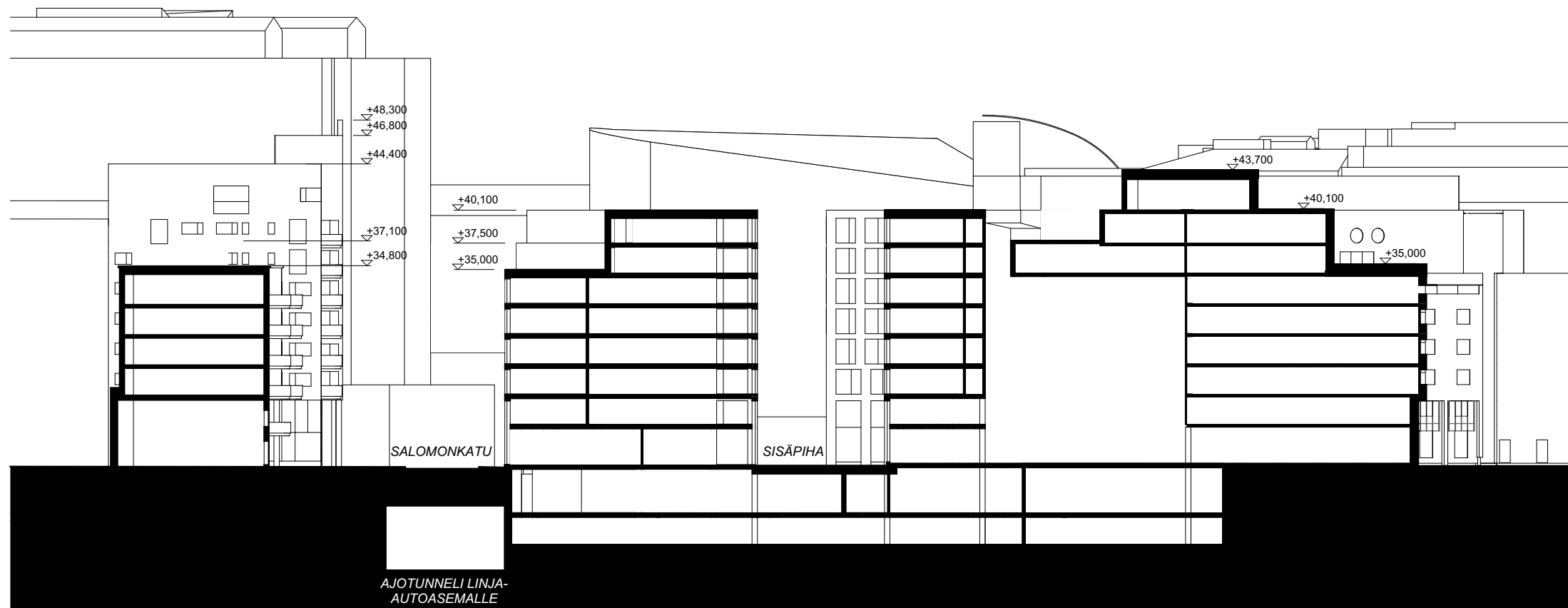
JULKISIVU SALOMONINKADULLE 1.1 1:500



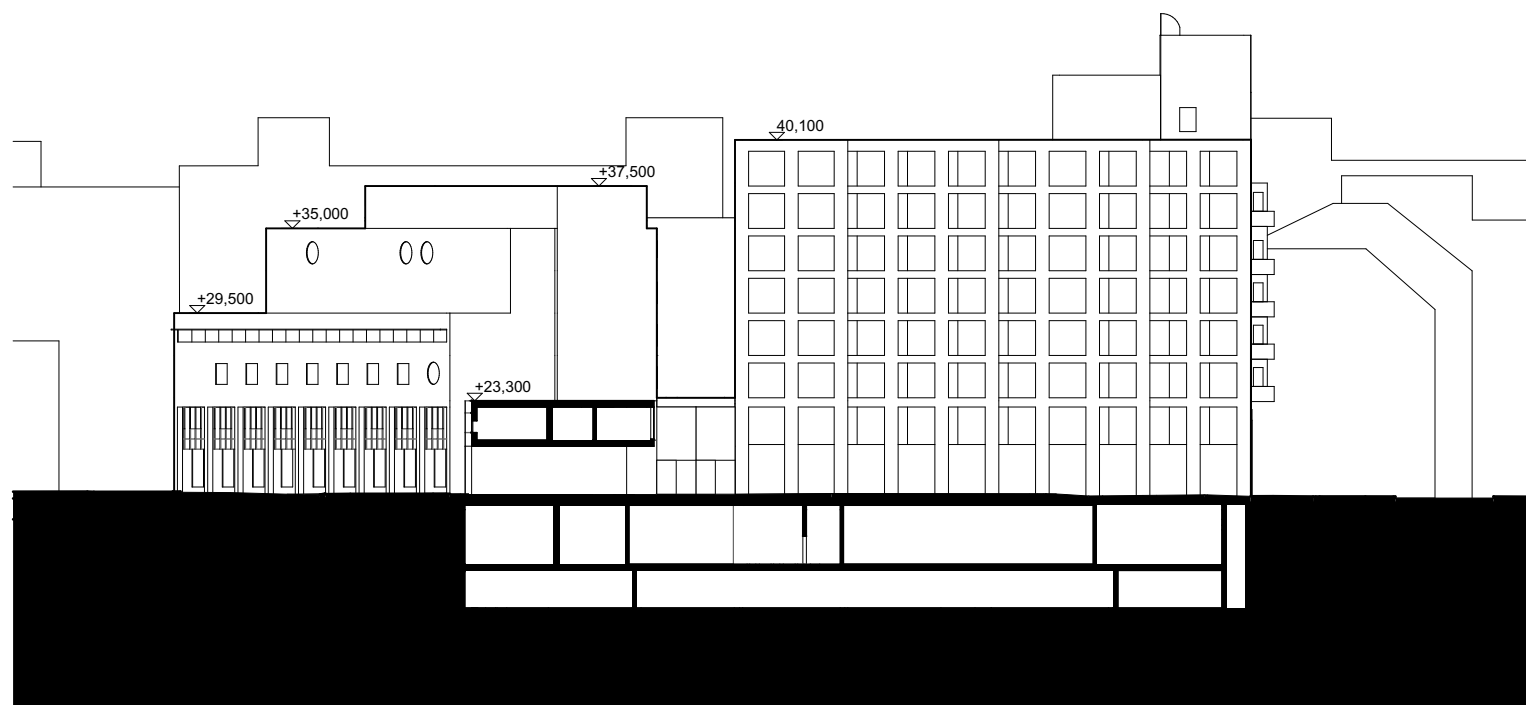
JULKISIVU RUNEBERGINKADULLE 1:500



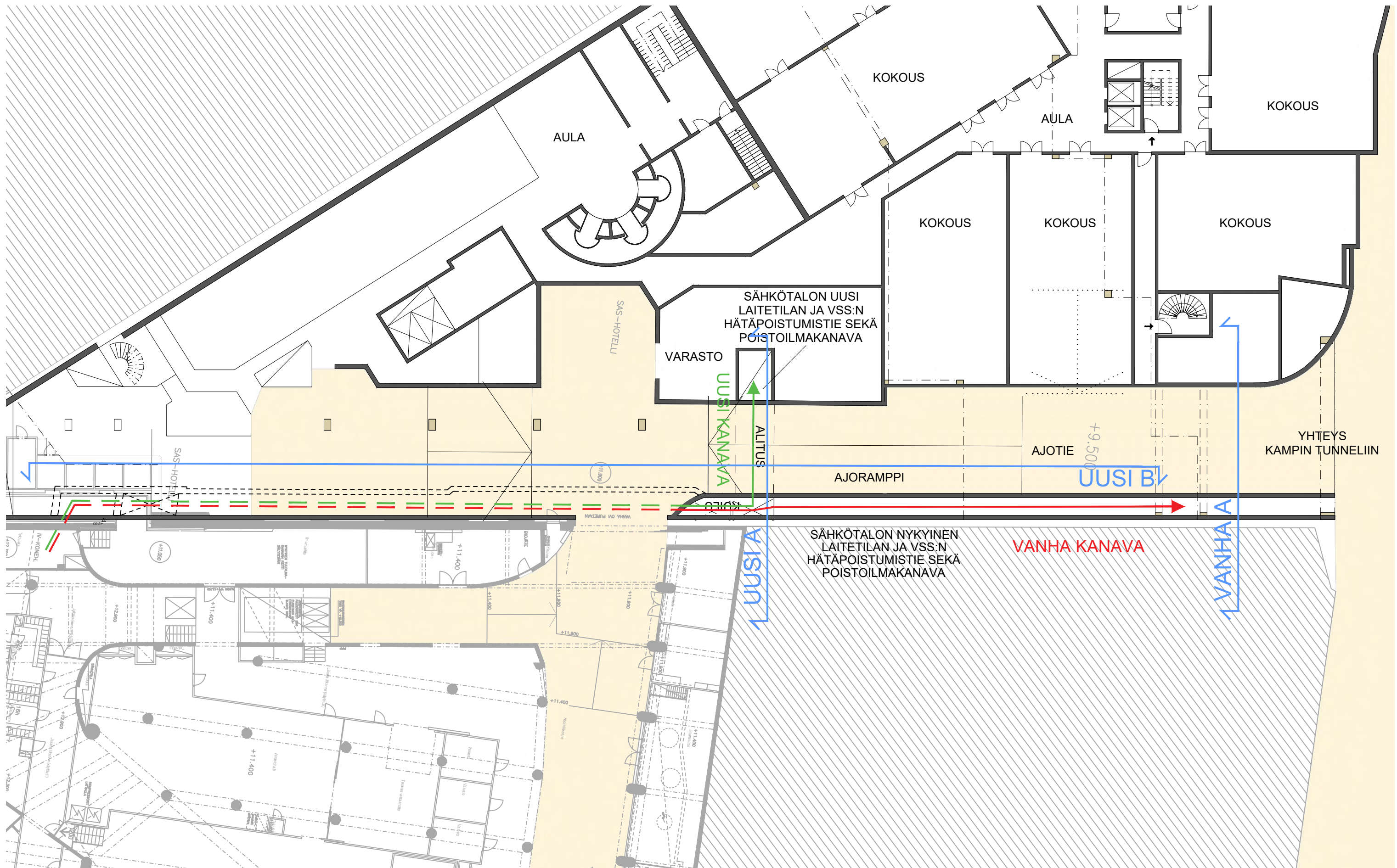
LEIKKAUS A VERSIO 1:500



LEIKKAUS B VERSIO 1:500

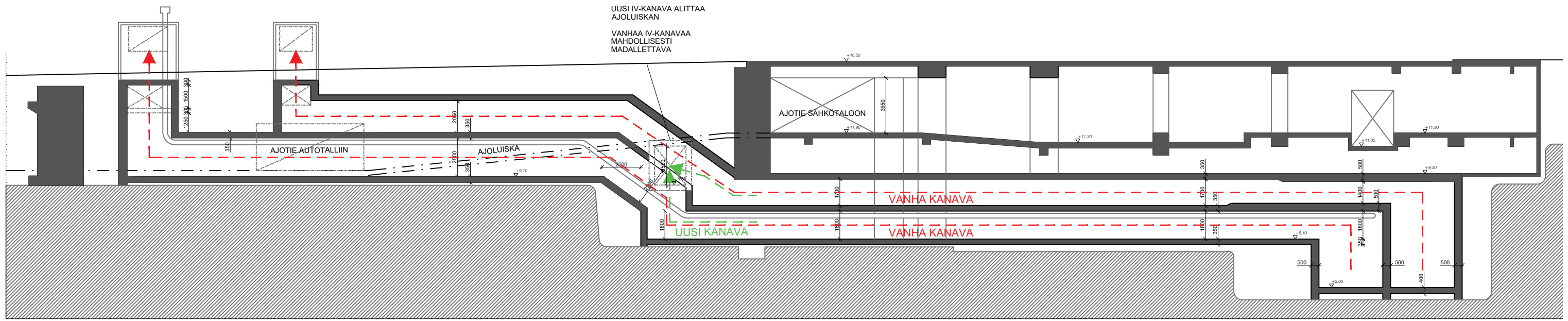


LEIKKAUS C 1:500

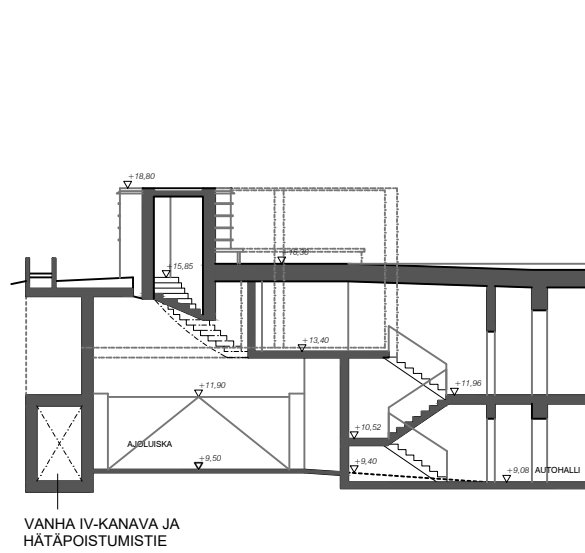


1. KELLARIKERROS

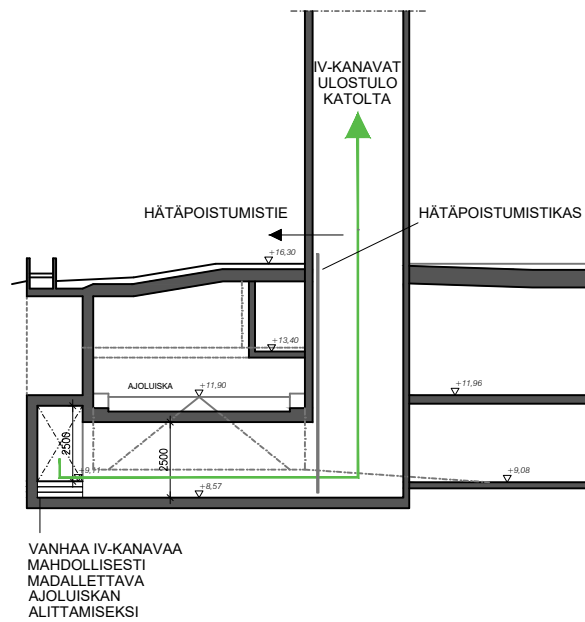




UUSI LEIKKAUS B 1:250



VANHA LEIKKAUS A 1:250



UUSI LEIKKAUS A 1:250





#### **KERROSKOHTAISET KERROSALAT**

1. KELLARI	743	K/M <sup>2</sup>
1. KRS	1040	K-M <sup>2</sup>
2. KRS	885	K-M <sup>2</sup>
3. KRS	1020	K-M <sup>2</sup>
4. KRS	1020	K-M <sup>2</sup>
5. KRS	1020	K-M <sup>2</sup>
6. KRS	1020	K-M <sup>2</sup>
7. KRS	917	K-M <sup>2</sup>
8. KRS	860	K-M <sup>2</sup>
9. KRS	92	K-M <sup>2</sup>

#### **LAAJENNUKSEN HUONEMÄÄRÄ**

A-TALO	60 HUONETTA
B-TALO	89 HUONETTA
<b>YHTEENSÄ</b>	<b>159 HUONETTA</b>

### **HANKEKuvaus RUNEBERGINKATU 2, 00100 HELSINKI**

Hanke käsittää osoitteessa Runeberginkatu 2, 00100 Helsinki olevan Radisson Blu Royal-hotellin laajennuksen.

Hotellin laajennus muodostuu kahdesta uudisrakennusosasta, jotka liitetään olemassa oleviin kahteen hotellisiipeen. Uudisosien korkeudet noudattelevat olemassa olevien rakennusmassojen räystäslinjoja. Runeberginkadun puoleinen hotellisiipi on kadulle päin 8-kerroksinen, Salomonkadun puoleisen hotellisiiven räystäslinja laskee portaittain kahdeksasta kuuteen kerrokseen lounaaseen päin mentäessä.

Uudisrakennusosien väliin rakennetaan pihatila, minkä kautta on yleinen kulkuyhteys Runeberginkadulta Malminkadulle olemassa olevan kaksikerroksisen rakennusmassan alta.

Hotelli laajenee nykyisestä 260 huoneen hotellista noin 420 huonetta käsittäväksi hotellikonaisuudeksi.

Käytetty kerrosala tontilla on 13132 k-m<sup>2</sup> + 1215 k-m<sup>2</sup> (ma) = 14347 k-m<sup>2</sup>  
 Uusi kerrosala tontilla on n. 7900 k-m<sup>2</sup> + 750 k-m<sup>2</sup> (ma) = 8650 k-m<sup>2</sup>

Hankekuvaus tarkentuu ehdotusvaiheessa.

































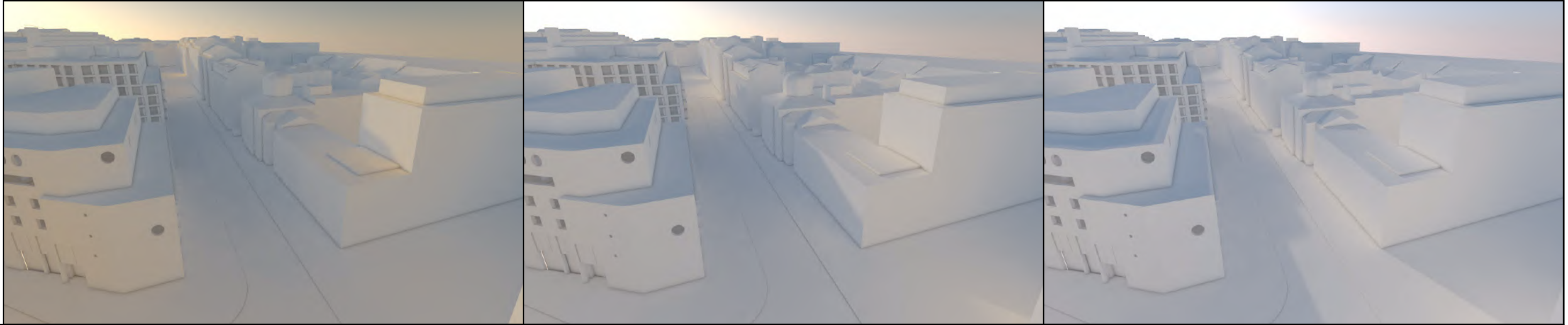


KELLO 6

KELLO 7

KELLO 8

KESÄ



KESKUSTAHOTELLIN  
LAAJENNUKSEN  
VARJOTUTKIELMAT

KELLO 9

KELLO 12

KELLO 15

KESÄ



KEVÄT



TALVI

