



# HELSINGIN YLEISKAAVA

## Alustavia Natura-arvioinnin suuntaviivoja 2.10.2014

Helsingin kaupunkisuunnitteluviraston yleissuunnitteluosaston selvityksiä 2014:26



**Helsingin kaupunki**  
Kaupunkisuunnitteluvirasto



# HELSINGIN YLEISKAAVA

## Alustavia Natura-arvioinnin suuntaviivoja 2.10.2014

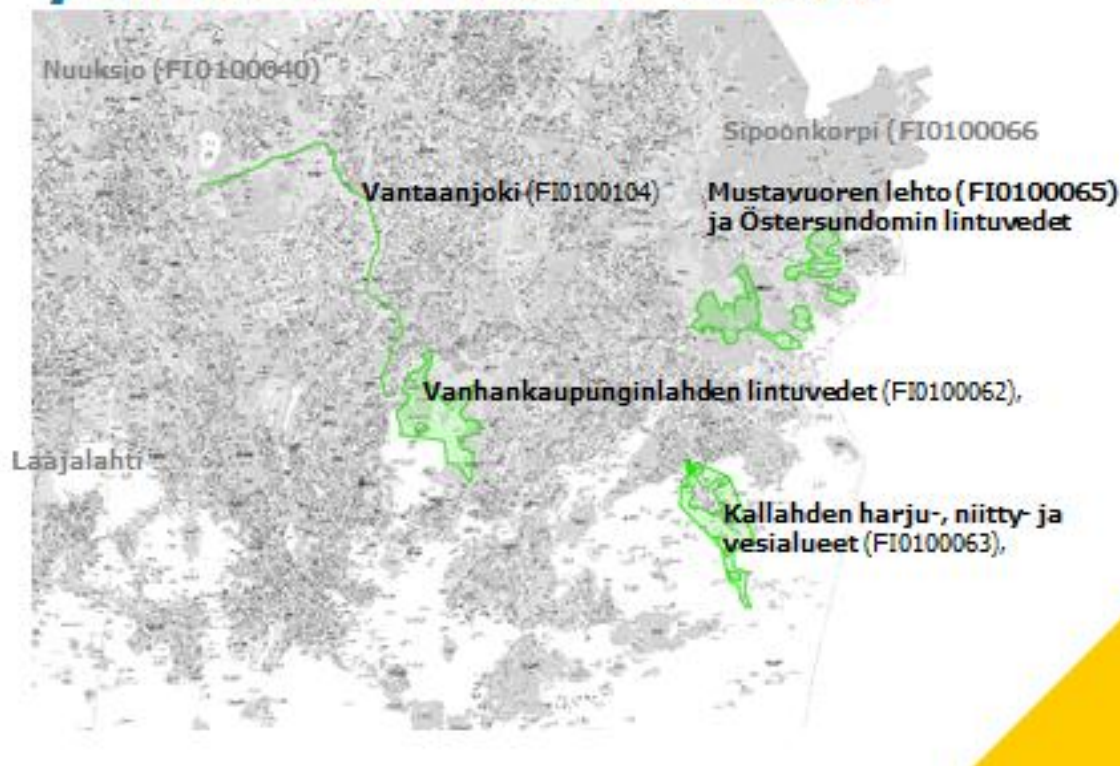
© Helsingin kaupunkisuunnitteluvirasto 2014

Teksti: Ramboll Oy

Kannen graafinen suunnittelu: Tsto  
Kansikuva: Ramboll Oy

# ALUSTAVIA NATURA-ARVIOINNIN SUUNTAVIIVOJA 2.10.2014

## Natura-vaikutusten arviointi: Helsingin yleiskaavan Natura-alueet



# VAIKUTUKSET NATURA-ALUEISIIN

- Esitetty alustavia arvioinnin tuloksia yhteenvetomaisesti
- Arviointityö jatkuu, ja erityisesti keskitytään haitallisten vaikutusten lieventämismahdollisuuksiin
- Natura-arviointi valmistuu keväällä 2015

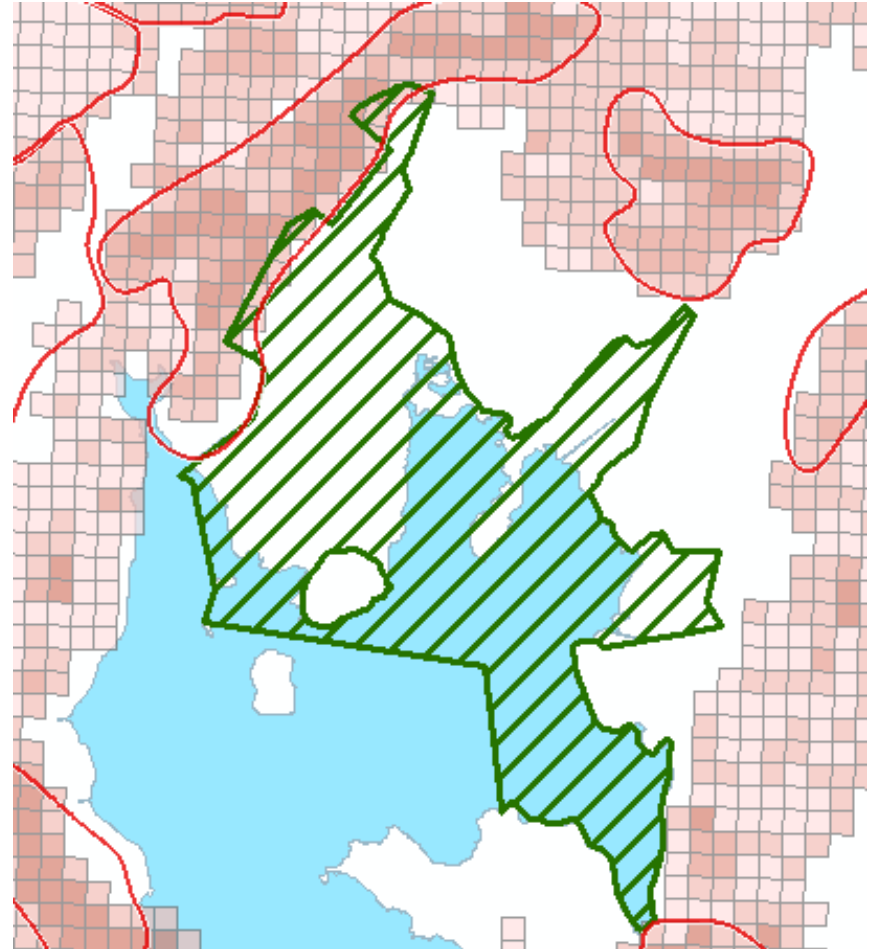
# VANHANKAUPUNGINLAHTI

- Suojeltu sekä lintu- että luontodirektiivin mukaisena alueena, arvioitaviksi tulevat vaikutukset lintudirektiivilajeihin, säännöllisesti levähtäviin lintulajeihin, direktiiviluontotyyppihin ja luontodirektiivin liitteen II lajeihin
- Direktiiviluontotyyppinä tietolomakkeella jokisuistot, kosteat suurruohoniityt ja metsäluhdet, lisäksi HKS:ssa on mainittu merenrantaniityt sekä vaihettumissuot ja rantasuot  
→ luontotyypit ovat sellaisia, etteivät ne houkuttele suuria määriä virkistyskäyttäjiä. Vaikutusten arvioidaan kohdistuvan enintään merenrantaniittyihin ja vähäisessä määrin metsäluhtiin.  
  
→ Luontotyypit vedestä riippuvaisia, tarkastellaan rakentamisen kuivattavaa vaikutusta näille luontotyypeille  
  
→ Luontodirektiivin lajeja viitasammakko ja saukko → ei merkittäviä vaikutuksia

- *Alueen hoito- ja käyttösuunnitelmaa päivitetään parhaillaan*

# VANHANKAUPUNGINLAHTI - LINNUSTO

- *(Viimeisin luonnos poikkeaa kuvan rastereista!)*
- Merkittävin kipupiste: rakennuttaminen Etu-Viikin (myös Taka-Viikki) pelloille
- Vaikutuksina pääasiassa toiminnan aikainen häiriö (mm. liikenne ja virkistys) ja kohteena Purolahden pohjoisosan niitty. Vaikuttaa mahdollisesti niittylajeihin ja muuttoajan lintumääriin.
- Muut: Säynäs- ja Saunalahden reunametsien ja Pornaistenniemen metsien kaventuminen → elinymp. pieneneminen ja toiminnan aik. häiriö. Vaikutus ei ole merkittävä.

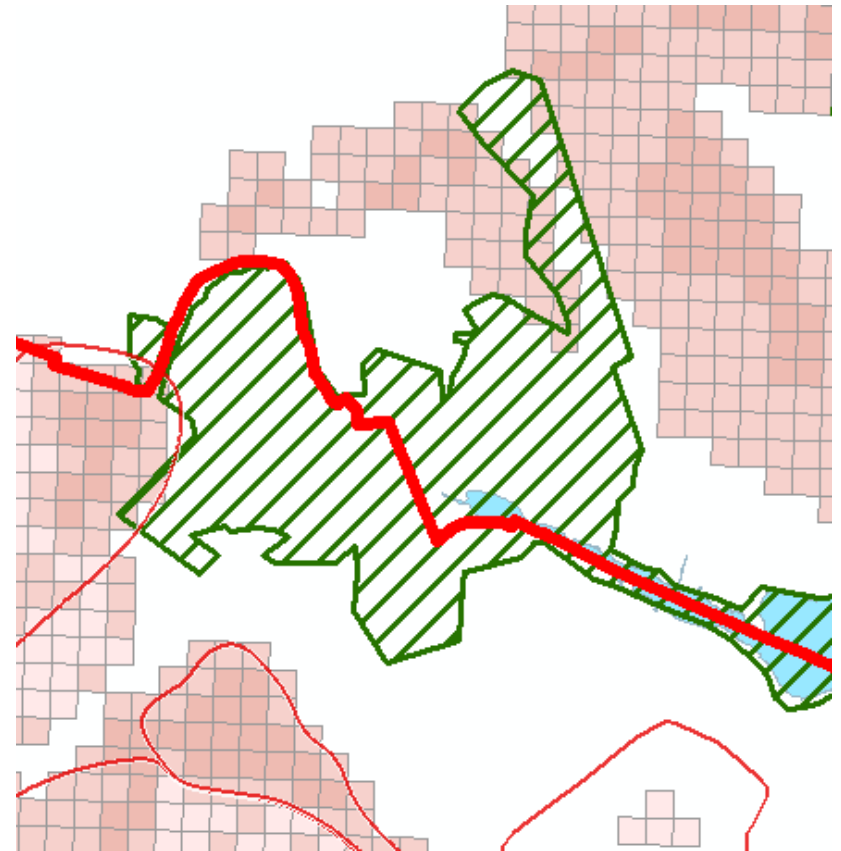


# MUSTAVUOREN LEHTO JA ÖSTERSUNDOMIN LINTUVEDET

- Suojeltu sekä lintu- että luontodirektiivin mukaisena alueena
- Luontodirektiivin liitteen I luontotyyppinä kostea suurruohokasvillisuus, alavat niitetyt niityt, vaihettumissuot ja rantasuot, kasvipeitteiset kalkkikalliot, kasvipeitteiset silikaattikalliot, lehdot, metsäluhdat ja puustoiset suot → virkistyskäytön aiheuttama kulutus etenkin kallioluontotyypeille ja lehdolle + lemmikkieläinten jätökset + vähäistä pölyhaittaa rakentamisen aikana
- Liitteen II laji korpihohtosammal, jota ei enää ole löydetty kasvupaikaltaan → vaikutuksia ei aiheudu

# LINNUSTO – MUSTAVUOREN ALUEET

- Suurin vaikutus alueen kävijämäärien nousulla → häiriövaikutus
- Natura-alueen suojavyöhykkeinä nykyisin toimivien metsien ja avomaiden määrä vähenee
- Vaikutukset kohdistuvat alueen metsälajistoon, mutta ovat vähäiset SPA-lajeihin
- Keskeisenä yhteisvaikutukset mm. Östersundomin yhteisen yleiskaavan kanssa
  - > yhteisvaikutukset mm. Natura- alueen eheyteen?





# KALLAHDEN HARJU-, NIITTY- JA VESIALUEET

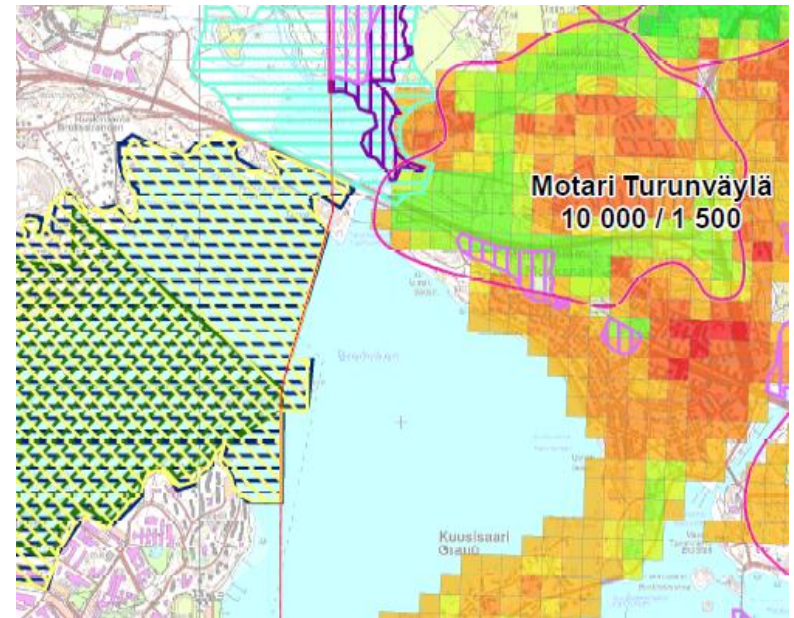
- Suojeltu pelkästään luontodirektiivin mukaisen alueena
- Direktiiviluontotyyppinä vedenalaiset hiekkasärkät, rantavallien yksivuotinen kasvillisuus, Itämeren boreaaliset rantaniityt, Itämeren boreaaliset hiekkarannat, joilla on monivuotista ruohovartista kasvillisuutta sekä harjumuodostumien metsäiset luontotyypit → virkistyskäytön aiheuttama kulutusvaikutus + eläinten jätösten lannoittava vaikutus kohdentuu rantaniityille, hiekkarannoille sekä harjuluontotyyppille
- Luontodirektiivin liitteen II luontotyyppinä ei ole mainittu tietolomakkeella

# VANTAANJOKI

- Suojeltu pelkästään luontodirektiivin mukaisen alueena, valintaperusteena on liitteen II lajin vuollejokisimpukan esiintymä. Kyseessä on merkittävin vuollejokisimpukan esiintymä Suomessa.
- Alueella ei esiinny luontodirektiivin mukaisia luontotyypppejä, liitteen II lajeista tavataan vuollejokisimpukan lisäksi saukkoa
- Vantaanjoen läheisyyteen sijoittuvissa rakennushankkeissa sekä esim. siltahankkeissa tulee huomioida vaikutukset vuollejokisimpukkaan. Vaikutukset lajiin ovat paikallisia ja niitä on mahdollista lieventää hyvällä suunnittelulla.
  - > ei merkittäviä Vantaanjoen Natura-alueeseen kohdistuvia vaikutuksia

# LAAJALAHTI

- Motari Turunväylän projektialueen merkittävä uusi rakentaminen
- Virkistyskäyttöpaineen kasvu ulottuu myös Espoon Laajalahdelle
- Kansainvälisesti arvokas lintuvesi, joka muutonaikaisena levähdysalueena on yksi Suomen etelärannikon parhaista

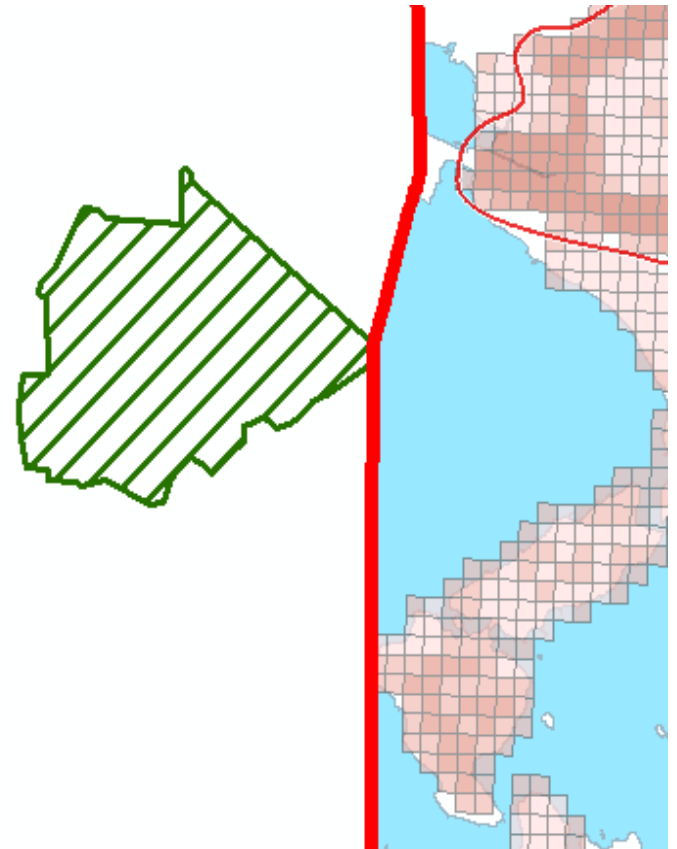


# LAAJALAHDEN LINTUVEDET

- Suojeltu sekä lintu- että luontodirektiivin mukaisena alueena
- Direktiiviluontotyyppinä laajat matalat lahdet, merenrantaniityt, kosteat suurruohoniityt, lehdot ja metsäluhdat → vaikutukset kohdistuvat enintään merenrantaniittyihin ja lehtoihin
- Luontodirektiivin liitteen II lajeja ei ole ilmoitettu tietolomakkeella, eikä alueelle vielä ole laadittu hoito- ja käyttösuunnitelmaa

# LAAJALAHTI - LINNUSTO

- Suurin yleiskaavan vaikutus alueen kävijämäärien nousulla → häiriövaikutus
- Toistaiseksi paikan reittirakenteet houkuttelevat pääasiassa lintuharrastajia ja osa pääväylistä suojavaöhykkeen takana suhteessa kosteikkoalueeseen
- Vaikutusten suuruuteen vaikuttaa olennaisesti alueen virkistyskäyttörakenteiden toteuttaminen → suunnittelu linnuston kannalta



# SIPOONKORPI JA NUUKSIO

- Nuuksio suojeltu sekä luonto- että lintudirektiivin mukaisen alueena, Sipoonkorpi luontodirektiivin mukaisena alueena
- Luontodirektiivin liitteen I luontotyypeistä vaikutuksia aiheutuu kulutusta huonosti sietäville luontotyypeille kuten luonnonmetsille, lehdoille ja kallioisille luontotyypeille
- Nuuksiossa luontodirektiivin liitteen II lajeja liito-orava, saukko ja kirjoverkkoperhonen → vaikutukset voivat kohdistua kirjoverkkoperhosen elinympäristöihin tai liito-oraviin (liito-oraviin mikäli lemmikit aiheuttavat häiriötä tai tuhoavat lajiin kuuluvia yksilöitä)
- Sipoonkorvessa luontodirektiivin liitteet II lajeja liito-orava ja kirjoverkkoperhonen → haasteet samat kuin Nuuksiossa

# NUUKSIO - LINNUSTO

- Suurin vaikutus alueen kävijämäärien nousulla → häiriö
- Herkimpiä lajeja ovat kaakkuri ja huuhkaja. Kaakkurilla tekopesälautat kasvattaneet pesintöjen määrää, vaikka kävijämäärä tutkimusaikana 3-kertaistui.
- Vaikutuksia voi parhaiten lieventää reitistön ja muiden rakenteiden sijoittelulla
- Sipoonkorven alueen retkeilyrakenteiden valmistuminen tn. tasaa kävijämäärän nousua

