



# Greater Helsinki Vision 2050 Ideahaavi

Kilpailun tulosten analyysi  
28.8.2008

TKK / YTK

Panu Lehtovuori

Peter Ache, Pasi Mäenpää, Mikko Mälkki



# Greater Helsinki Vision - ainutlaatuinen ja avoin prosessi

# Uudenlaista seutusuunnittelua

Strateginen seudullinen visiotyö on tullut tärkeäksi, koska

1. suunnittelun kysymykset muuttuvat nopeasti ja monet niistä eivät noudata hallinnollisia rajoja → tarvitaan yhteinen näkemys, johon yksittäiset toimet voidaan sovittaa
2. kaupunkiseutua ei enää voi suunnitella maankäytön palapelinä, vaan tarvitaan monikerroksinen tai tematisoitu visio
3. eri toimijoiden osallistuminen on hyvän lopputuloksen edellytys



# Metropoliseudut kansainvälisesti

- Kaupungit seutuistuvat ja toiminnalliset kaupunkiseudut kattavat useita joskus keskenään melko tasavahvoja keskuksia (esim. Ruhrgebiet, Rotterdam-Delft-den Haag)
- Menestyäkseen kilpailussa seudun kunnat ja toimijat hakevat alliansseja yli totuttujen rajojen (esim. Øresundin alue)
- Joissakin tapauksissa on luotu institutionalisoitu metropoliseutu



# Metropoliseudut kansainvälisesti

- Saksassa metropoliseuduilla on juridinen status, mutta valtaosin seudut ovat kokeellisia, järjestelyiltään vaihtelevia ja vapaaehtoiseen sopimukseen perustuvia
- Muualta Euroopasta on paljon opittavaa, mutta yhtä lailla on mainio mahdollisuus omien, muita parempien järjestelyjen kehittelyyn
- Helsingin seutu ei ole lainkaan jälkijunassa, vaan osa aktiivista eurooppalaista kehitystä



# Helsingin seutu Suomessa

- Suomen kaupungistuneisuusaste on noin 70%, ja sen voi olettaa nousevan noin 80 prosenttiin
- Helsingin seutu on sekä maassamuuton että työperäisen maahanmuuton pääkohde à satoja tuhansia uusia asukkaita vuoteen 2050
- Talouden dynamo ja kulttuurisen erilaistumisen laboratorio
- Miten yhdistää taloudellinen menestys elämän laatuun ja ekologiseen kestävyYTEEN?  
à Kestävä yhdyskunta syntyy vain seudullisella yhteistyöllä



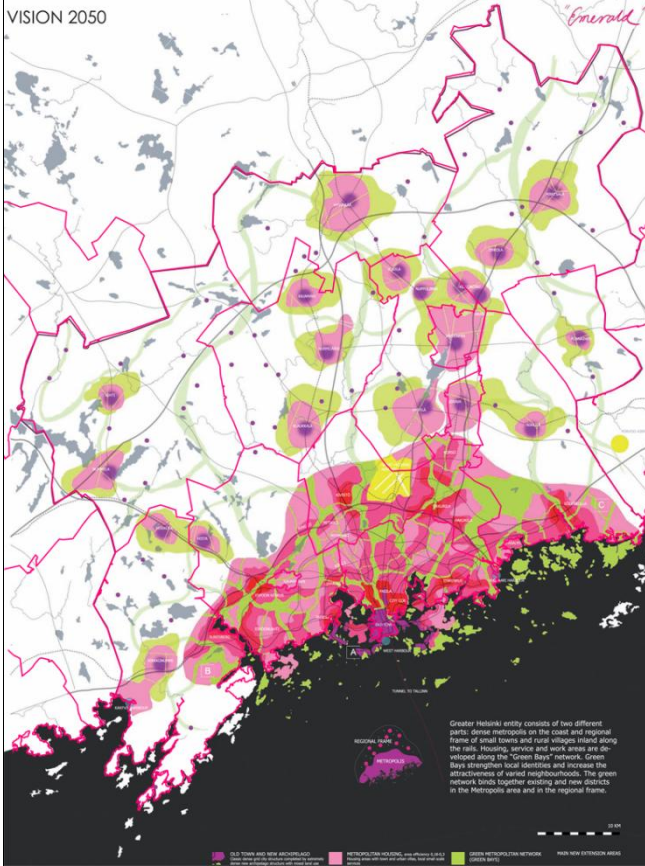
Miten kilpailutöiden  
analyysi tehtiin?

# Analyysin kulku

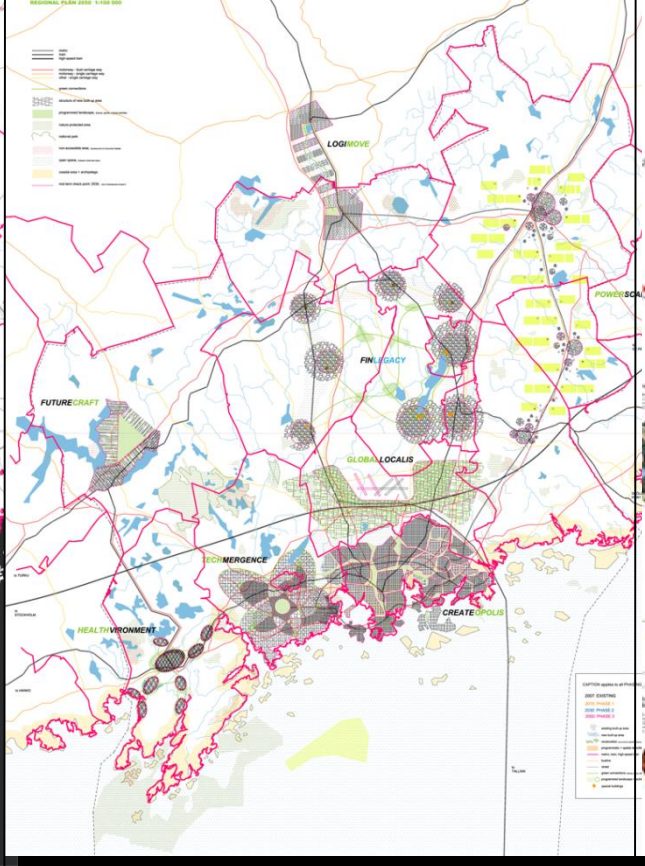
- GHV-kilpailun palkitut ja lunastetut työt ovat YTK:n työryhmän (Peter Ache, Panu Lehtovuori, Pasi Mäenpää ja Mikko Mälkki) aineistona
- analyysi "kattaa pöydän" alkavalle visiotyölle
- aineistoa tulkitaan ja paikoin täydennetään
- ideakortit netissä jo nyt (27.8.)
- **ideaahaavi**
- muita YTK:n tutkijoita asiantuntijaraatina ideaahaavin jälkeen
- loppuraportti lokakuussa 2008



VISION 2050



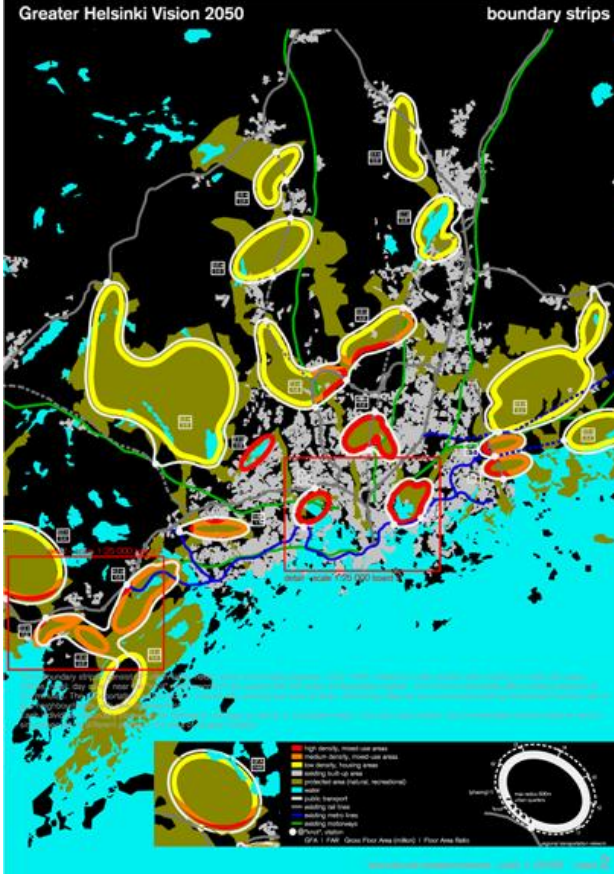
Emerald



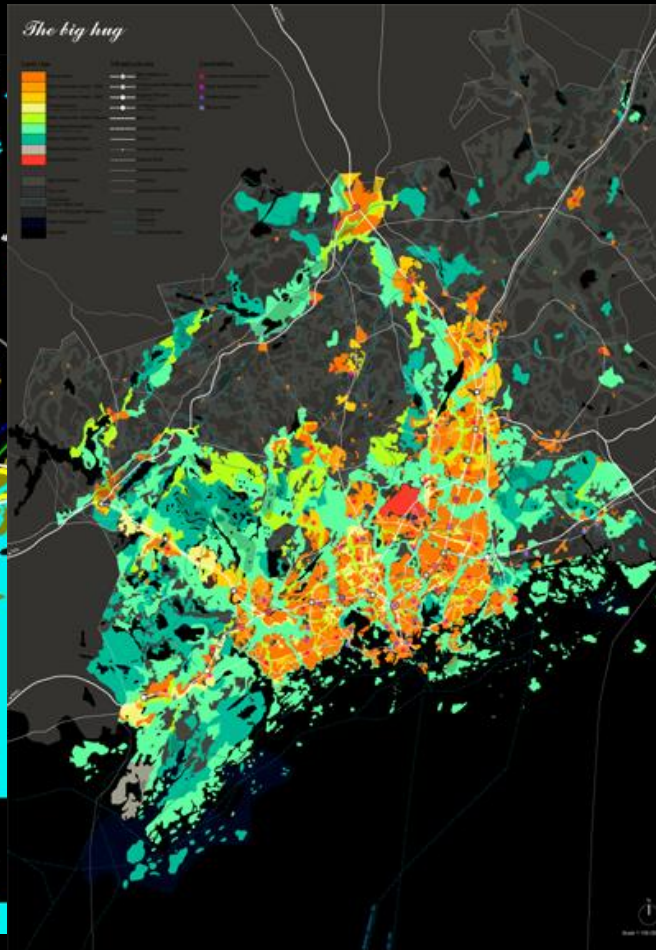
Holistic Uniqueness



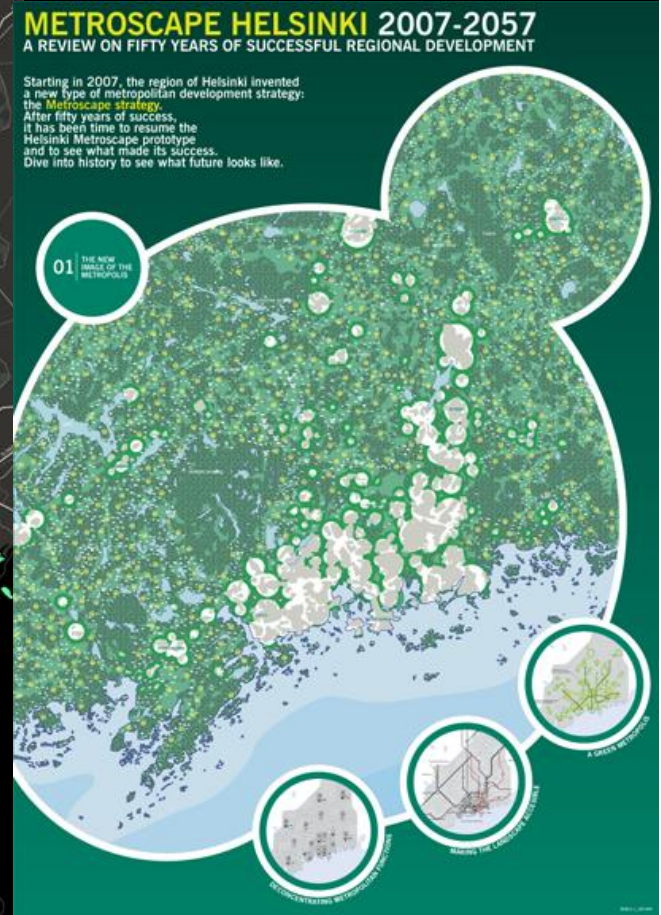
Towards City 2.0



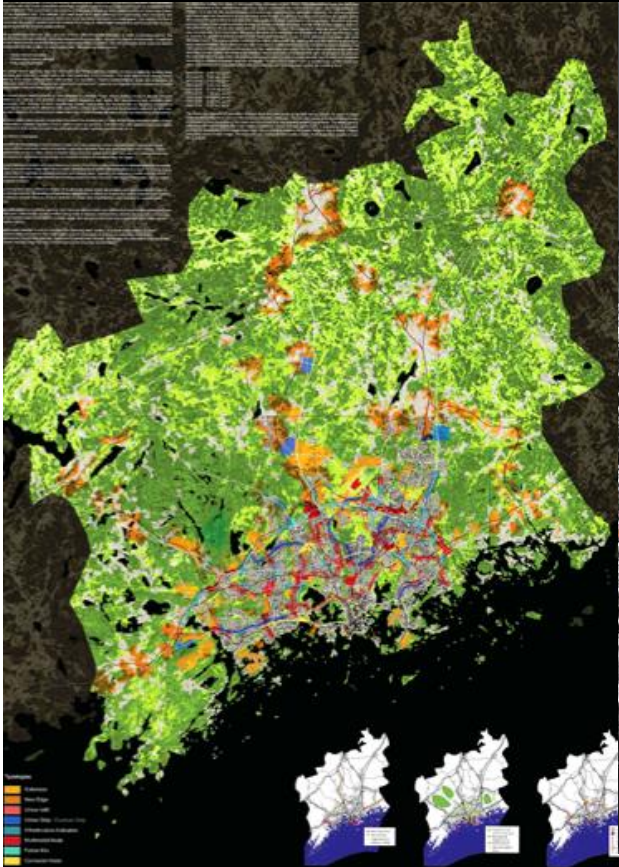
Boundary Strips



Orlando



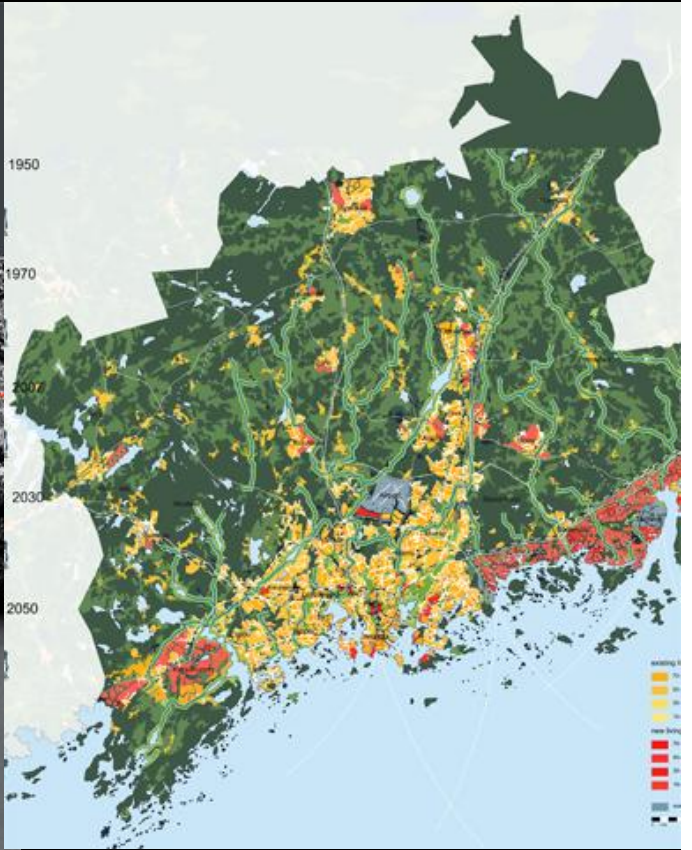
Metroscap Helsinki



(R)evolver



Line\_TM



Thirdlife

# Analyysin näkökulmia

- miten ehdotukset vastaavat kilpailuohjelman kysymyksiin
- mitä muita kysymyksiä kilpailijat ovat nostaneet esiin
- mitkä ideat tukevat toisiaan
  - à dynaamisia teemoja tai ideaparvia
- mitä aineisto tarjoaa seudun eri osa-alueille
- koko Helsingin seudun näkökulma
- seutu katsottuna ulkoa Itämeren ja Euroopan kontekstissa
  - à ideoita vuorovaikutuksen eri tilanteisiin

# Analyysin näkökulmia

- ehdotuksissa on esitetty yli 200 erillistä ideaa
  - osa niistä valittiin tarkemmin analysoitavaksi ja tarkasteltavaksi ideahaavissa
  - kahdeksan ideaparvea ovat visiokeskustelua rakentavia teemoja
  - 48 eri ideakorttia esiintyvät ideaparvissa erilaisina yhdistelminä
- à pöytä on katettu uutta luovalle työskentelylle, jossa yhdistetään ideakilpailussa palkittujen asiantuntijoiden, kuntien suunnittelijoiden ja luottamusmiesten näkemyksiä Helsingin seudun tulevaisuudesta

# Kilpailuohjelman kysymyksiä ja lisähaasteita...

- A. Helsingin seudun asema globaalissa sekä Euroopan ja Itämeren alueen mittakaavassa
- B. Rakennetun ympäristön ja viherympäristöjen laatu, kokonaisuus (kaupunginosien ja kaupungin mittakaava)
- C. Asuin- ja työympäristöjen laatu ja tyypit (lähiympäristöjen ja korttelitason mittakaava)
- D. Alueen liikkumisverkoston toimivuus, selkeys ja laadukkuus
- E. Alueen taloudellinen infrastruktuuri, toimivuus ja tuottavuus
- F. Energiakysymykset ja materiaalien kierto, omavaraisuuden aste
- G. Paikallisten ekosysteemien toimivuus ja tasapaino
- H. Sosiokulttuurinen kestävyys

# Palkittujen ehdotusten ideoita

## EMERALD

- vihervirtaus / green bay
- "ranta" (myös puiston reuna) asumisen laatutekijänä / "edge" between built & green as a quality factor of dwellings?
- dense metropolis + regional frame / tiivis kaupunki + pikkukaupungit
- artificial islands for living
- shop-on-rail
- "local food producers of the neighborhood."
- "Logistic Center" yhteinen logistiikka-alue, jolla jakelu hoidetaan keskitetysti
- Work Oasis
- Mobility center
- "daycare center which is located close to the local Mobility Center."
- Climate Bonus card
- Cultivation shells / Green Pods
- Local energy production (green pods)
- Regional frame: 5 corridors
- New road hierarchy inside Ring 3 (uudet nopeusrajoitukset)
- Green crossroads over highways
- Active wetlands and flood protection
- City park - outdoor living room
- Radial light-rail links (jokeri 1, 2, 3)
- railway along Ringway 3
- Fast train connection via airport, not via Pasila
- Office Boulevard(s) over highway(s)
- Cultivation districts around small towns

## HOLISTIC UNIQUENESS

- Profiling. "8 profiles – one unity"
- development as a composition of different parts
- Education is bound to profiles in the region
- the urban form and types of landscape ...sharpened and strongly differentiated.
- non-accessible areas, development of untouched habitats
- renaturation of outdated infrastructural, industrial or dispersed area
- twin-city hyvinkää-riihimäki
- triangle-city nummela-vihti-ojakkala
- Building regulations are rather little as long as interventions are 100% sustainable
- Farm-like units of working, living and leisure is generated
- "programmed green heart"
- cores are densified and enlarged to a maximum size of a diameter of 6 km
- waste management & sustainable energy together
- The green link is programmed as a leisure zone for sports
- dense built-up areas are combined with intensely programmed 'green' public realm
- Pedestrian and bike routes and a micro-mono-rail link the new estates
- Fast train connection via airport, not via Pasila
- ring-railroad: hki-nikkilä-pornainen-mäntsälä-hyvinkää
- railroad jokela-nurmijärvi

## TOWARDS CITY 2.0

- HMR Mayor & Mayor's office, HMR regional government.
- Distributed home, extending the private realm into public spaces
- Peer Power: The new individuals do not celebrate their individuality to a faceless mass, but to a chosen community.
- Wikidemocracy, direct participation into policy making budgeting and planning.
- Mixing hub: a space for business', social entrepreneurs, children and leisure
- "city-cells", arrondissements or neighbourhoods that consist of 10.000 to 25.000 inhabitants.
- Social entrepreneurs as heroes: "Mapping needs with heroes",
- Social Needs Mapping System: "
- Social Risk Investment: The mayor starts to offer risk investment capital for citizens and citizen groups of HMR
- Campus areas will be enriched by bringing a more diverse mix of functions
- Location specific technologies are also used to amplify transportation needs.
- Social bookmarking (or "tagging") and location specific technologies.
- Zero emission areas are given total tax freedom
- Power windmills on the regional waterfront
- Vehicle environmental charge
- Finn-Favelas, informal villages with local economies
- institutions to help us see personal choices in relation to common good

## BOUNDARY STRIPS

- Defining a new form for preserving nature and, at the same time, building near nature
- Maximizing the amount of "edge" by the chosen form
- Integrating public transport to linear city
- "Linear Garden City"
- aiming at sufficient density to create "critical mass for clusters of innovation"
- A "knot" always within 5 minutes walking distance (offices, retail, day-care, public transport)
- using the existing landscape (in a big scale) as a model for planning/design of settlement. (The geography "as found")

# Lunastettujen ehdotusten ideoita

## ORLANDO

- “Hook” as the spine of the region
- Pasila developed as the main commercial center of the region
- Synopsis (Synapsi) “is a receptor of flows and an activity condenser” (office/research, commerce, houses, spare time)
- “Stations are micro cities”
- Thresholds: “threshold between city and green areas, threshold between city and infrastructure”
- Living the border / borders as spaces of contrast between nature and city core
- Profiling
- “green areas with urban features”
- kaupungin rakentamisen painopiste siirtyy kauemmas merestä
- Natural and landscape environmental areas ...developed as recreational areas ... open to temporary reversible use.
- Green public open spaces with urban service
- light-rail: jokela-kerava-kyrölä (8-shape)
- klaukkala railway developed as light-rail (tramway)
- ring-metro in helsinki downtown
- metro extension: niittymaa-kauniainen-jupperi
- metro: aviapolis-tikkurila-hakunila-itäkeskus-vuosaari (=kehä3)
- jokeri-lines extend to the north (divided in two)

## METROSCAPE

- “Freeze large-area urban expansion”(but at the same time: decentralized land-use principle in the scale of the region)
- two definite urban typologies: cores – defined by so called Fields – and microcores – small settlements in the open landscape.
- microcore = 100 inhabitants
- Field ... designed as a community landscape park for the enclosed urban core, providing sport and leisure attractions.
- (specific) “implementation rules ....defined to regulate how the population development is managed”
- “new urban units providing a self-sufficient energy supply and a governance strategy based on self-organisation”
- “high-tech-hideways, community hamlets, creative campuses ”
- “The urban cores..... upgraded to urban centres with a specific identity...thus even the more hidden parts of the region were profiled”
- “Densification ... has to follow a catalogue of urban typologies”
- “Every urban core had to name metropolitan functions it would resume...”
- “Every community ... make[s] a steady demographic monitoring to perceive trends...”
- All microcores have to be self-supplying in terms of energy

## (R)EVOLVER

- Strategic level: 3 types of planning: design-based planning, infrastructure-based- planning, policy-based planning
- “The benefits of intensifying structure are their biggest at loosely interconnected suburban fringe, so there also locates the nexus of various planning strategies as well”
- Tactics: Connectivity increasing, Infrastructural buffer intensification, Relaxation of functional separation, Edge articulation, Spatial code reversal
- Typologies: Urban extension, Edge framing, Urban infill, Urban strip, Multimodal node, Fallow mix, Connecting node
- Twin-subcenters with development corridors in between the two centers
- Workplace-nodes
- relatively dense development (buildings) to traffic juncture surroundings (ringroad1),
- “Reprogrammed urban green space”
- steer planning from dominating land ownership and determinism of established property rights into more beneficial production of urban space. .... concentrate on elegant explicitly formulated spatial policies.
- metro line kamppi-ullanlinna-santahamina-laajasalo-herttoniemi
- railway along ringroad3 (western half)
- railway mellunmäki-söderkulla-porvoo
- railway söderkulla-nikkilä

## THIRDLIFE

- third places (=leisure) as one of the main priorities in planning
- “new housing in various densities and typologies along the coast”
- 3 different zones: “close to nature”, “cultural field”, “sea city” / (green, blue, white)
- Distinguishing ‘white’, ‘green’ and ‘blue’ economies helps to emphasize the existing qualities of the region. The green economy concerns businesses related to nature, while the blue economy deals with water related businesses. The white economy focuses mainly on the service sector.
- Porvoo involved in the development of the region
- Improve the spatial quality of existing centers by multipurpose use of space and intensification, invest in attractive living environment
- New axe: “Hki downtown / New ‘downtown Pasila / Airport’ ---
- Pasila forms the heart of the international economic zone supported by a logistic and transport oriented cluster close to the airport
- “Compact ladders” as the principle in the transportation network; 3 corridors: west, north & east
- Sompassaari-Arabianranta-Pasila-Munkkiniemi-Otaniemi –corridor: connected knowledge based economy (light-rail / metro)
- Ringway 4 (eastern half)
- toolboxes, showing new potentials and opportunities for a variety in rich urban living environments. ...
- The new coastal towns ... each with its own identity. For the scale and attractiveness of these towns, Porvoo serves as a reference.
- 80% of the housing assignment houses are located in the sea city

## LINE TM

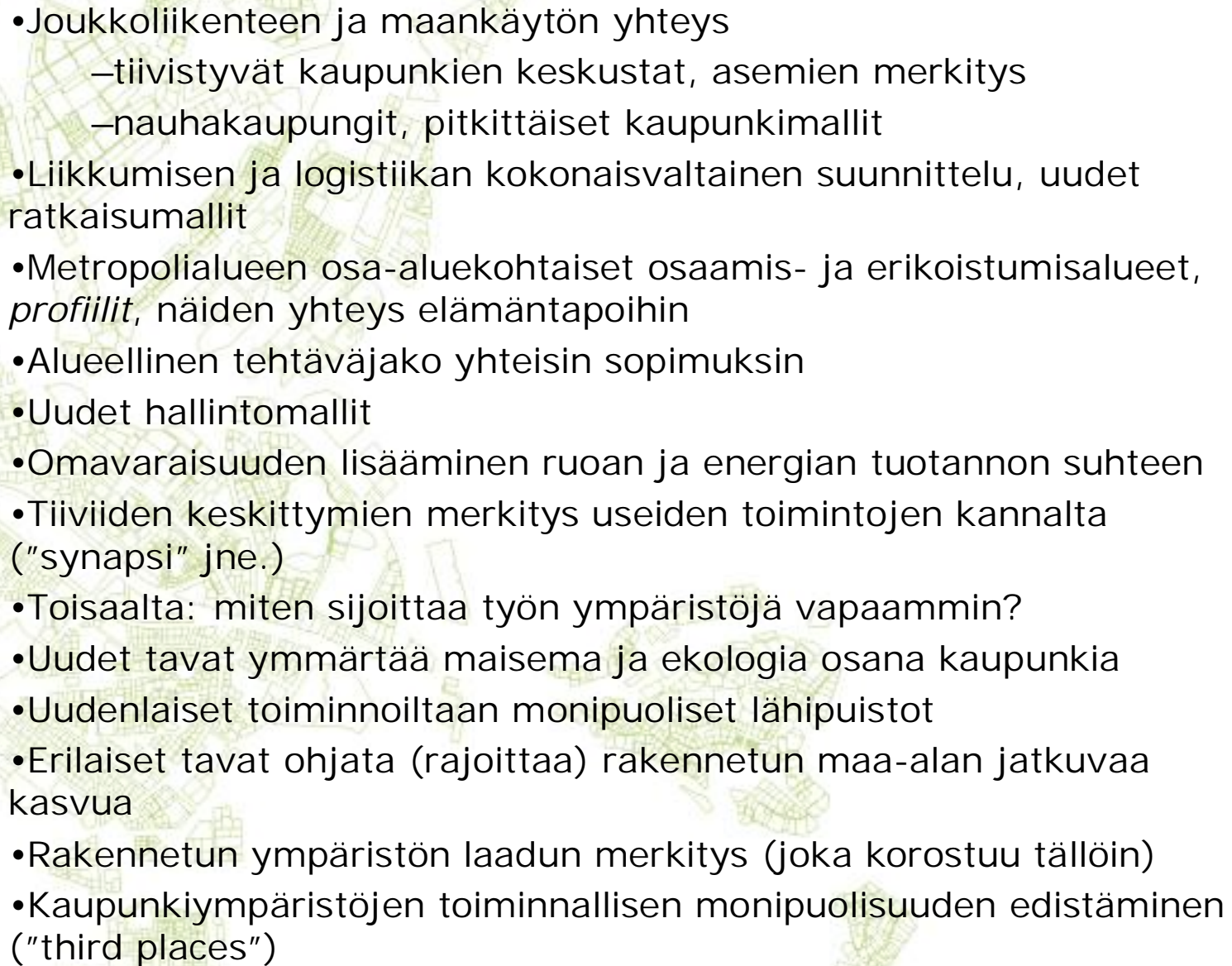
- super-fast connections with bullet-train between the metropolises in the Baltic region
- “Near international stops, near airports, city centers etc. ... possibility to develop ultra-dense projects. This size can gradually decrease to parcels for single-family homes”
- “increase in value is the main source for financial back-up of this inter-regional and international project and will be divided between existing land owners, the governments and the chosen investors.” (PPP)
- ...baltic region is based on the coastline and the connections between the coastal conurbations should be strengthened. The mainland has to be reconquered by immense and continuous forest
- Tunnel with three different systems: International Hub, Periurban Stop, Local Stop. The maximum walking distance to the closest local stop is 5 minutes.
- 2 new airports
- Contrast as experience and quality factor.... line provides the possibility for indefinite constellations between nature, geography, man-built environment and this new form of settlement. These correlations will have spatial qualities between the blending of urban fabrics to the radical opposition of untouched nature and hyperdense projects...”






## ...Ideaparvien otsikot

1. Land-use planning, public transport and personal mobility
2. Quality in dense cities
3. Relationship of nature and living
4. What does the diversification of lifestyles mean for planning?
5. Towards sustainability – planning, incentives and regulations
6. Environments for business and innovation
7. Added value through intra-regional division of roles
8. Metropolitan governance and strategic planning – alliances and agreements

- 
- Joukkoliikenteen ja maankäytön yhteys
    - tiivistyvät kaupunkien keskustat, asemien merkitys
    - nauhakaupungit, pitkittäiset kaupunkimallit
  - Liikkumisen ja logistiikan kokonaisvaltainen suunnittelu, uudet ratkaisumallit
  - Metropolialueen osa-aluekohtaiset osaamis- ja erikoistumisalueet, *profiilit*, näiden yhteys elämäntapoihin
  - Alueellinen tehtäväjako yhteisin sopimuksin
  - Uudet hallintomallit
  - Omavaraisuuden lisääminen ruoan ja energian tuotannon suhteen
  - Tiiviiden keskittymien merkitys useiden toimintojen kannalta ("synapsi" jne.)
  - Toisaalta: miten sijoittaa työn ympäristöjä vapaammin?
  - Uudet tavat ymmärtää maisema ja ekologia osana kaupunkia
  - Uudenlaiset toiminnoiltaan monipuoliset lähipuistot
  - Erilaiset tavat ohjata (rajoittaa) rakennetun maa-alan jatkuvaa kasvua
  - Rakennetun ympäristön laadun merkitys (joka korostuu tällöin)
  - Kaupunkiympäristöjen toiminnallisen monipuolisuuden edistäminen ("third places")



Lopuksi: yleisiä  
luonnehdintoja  
kilpailun annista



# Ideoiden runsaudensarvi

- Kokonaisuutena GHV on ideoiden runsaudensarvi ja mahtava voimavara
- Palkitut ja lunastetut työt ovat keskenään hyvin erilaisia – on vastattu eri kysymyksiin
- Melko vähän huomiota on kiinnitetty Helsingin seudun kansainväliseen rooliin tai profiiliin sekä niihin prosesseihin (talous, politiikka, elämäntavan muutokset) joiden kautta muutos on mahdollinen
- Myös asumisutopiat ja –ympäristöt sekä urbaanit typologiat ovat yllättävän vähän esillä

# Kädet saveen!

- Irrottamalla ideat kunkin ehdotuksen kontekstista olemme saaneet ne elämään uudella tavalla – keskustelun alkuna, ei loppuna

Tartutaan toimeen, sillä juuri me teemme Helsingin seudun tulevaisuutta!