

The background is a light green map of Greater Helsinki, showing building footprints and street layouts. Three circular inset images are placed on the left side: the top one shows a harbor with buildings and boats; the middle one shows a green, hilly landscape with a winding road; the bottom one shows a colorful, abstract network of lines, possibly representing infrastructure or data.

Greater Helsinki Vision 2050

– International
Ideas Competition

1957

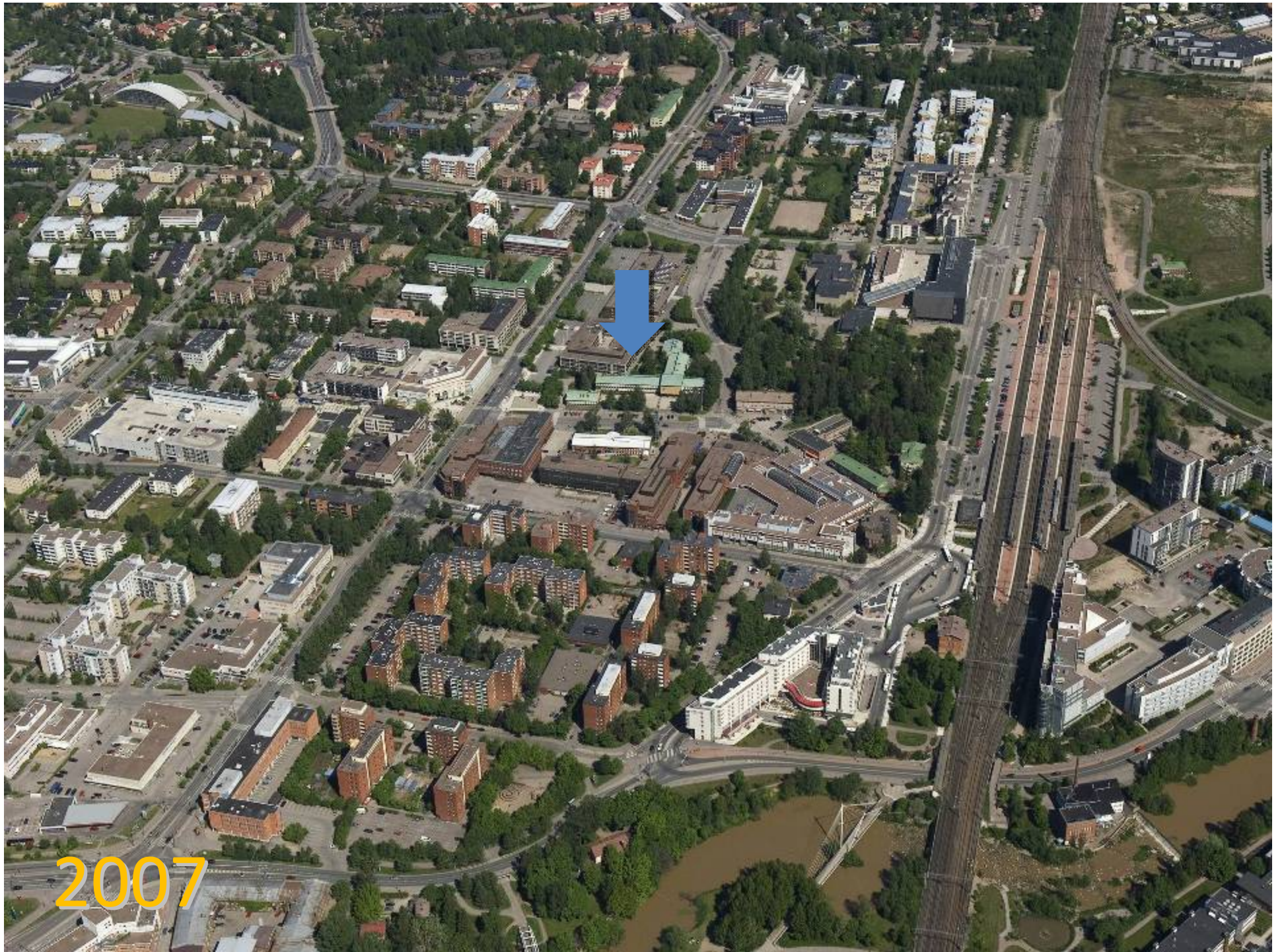




1960s

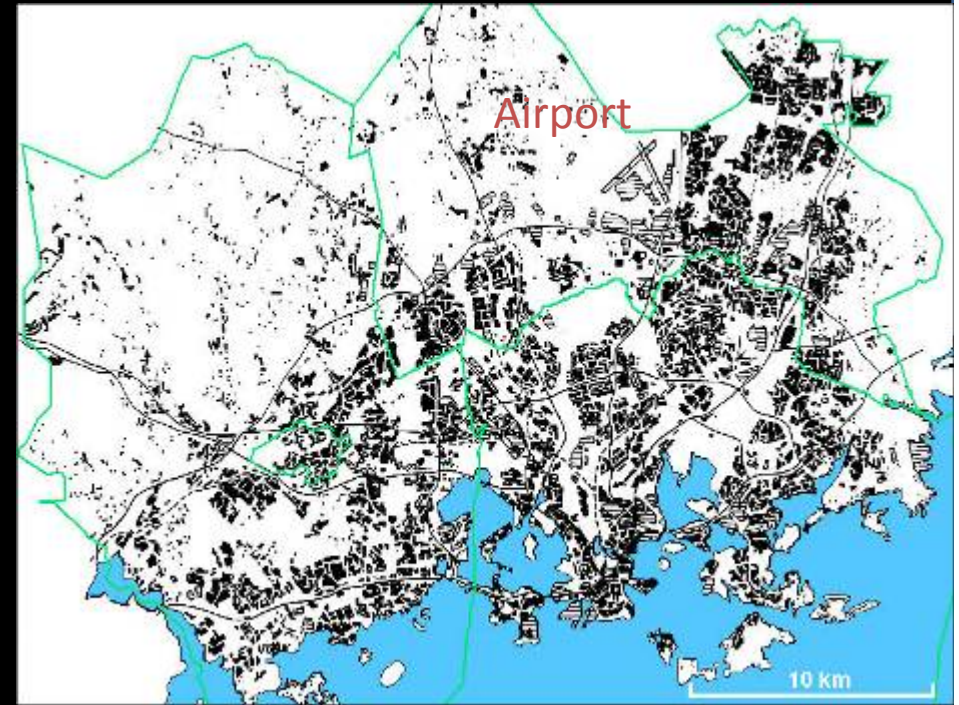
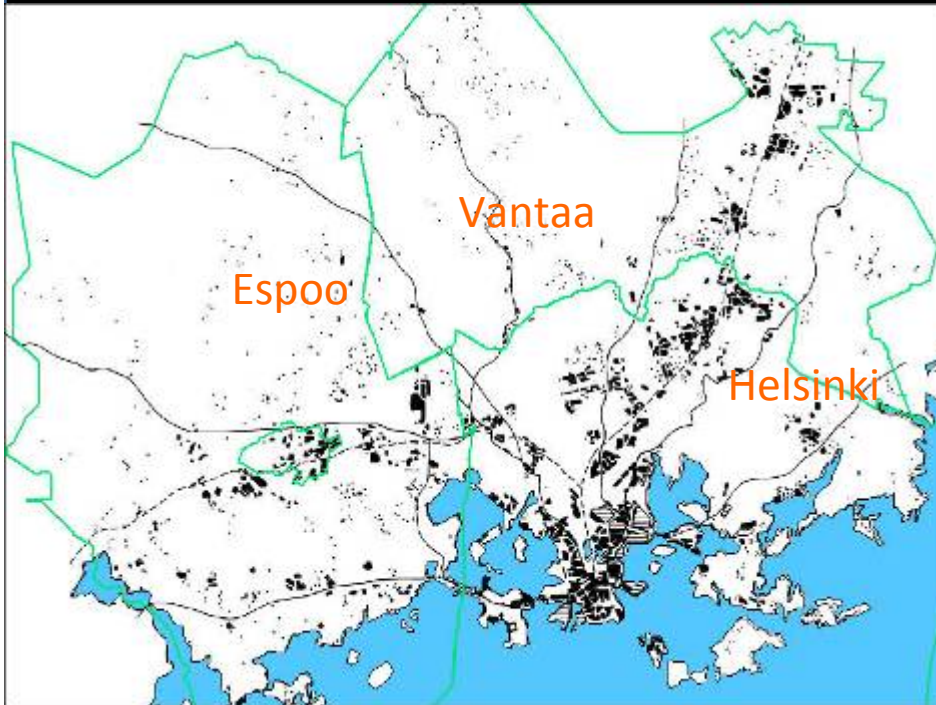


1970s



2007

Growth of Helsinki Metropolitan Area



Inhabitants 1950

Helsinki 369 000

Espoo 23 000

Vantaa 15 000

tot 407 000

Growth

196 000

+ 212 000

+ 175 000

+ 573 000

Inhabitants 2007

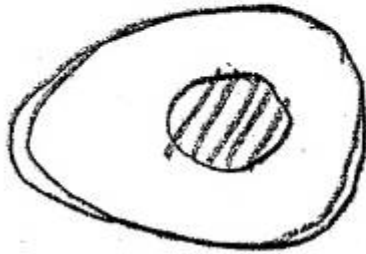
565 000 Helsinki

235 000 Espoo

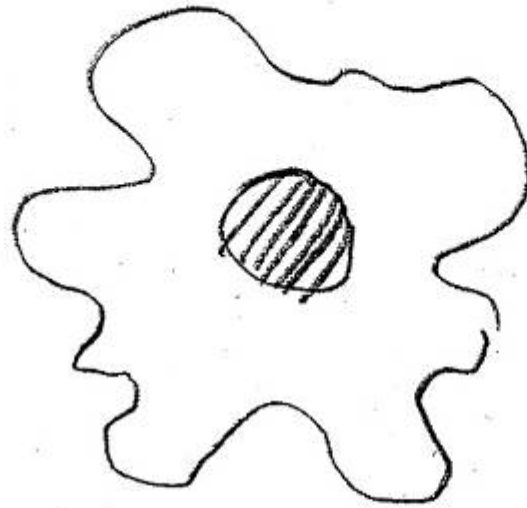
190 000 Vantaa

990 000 tot

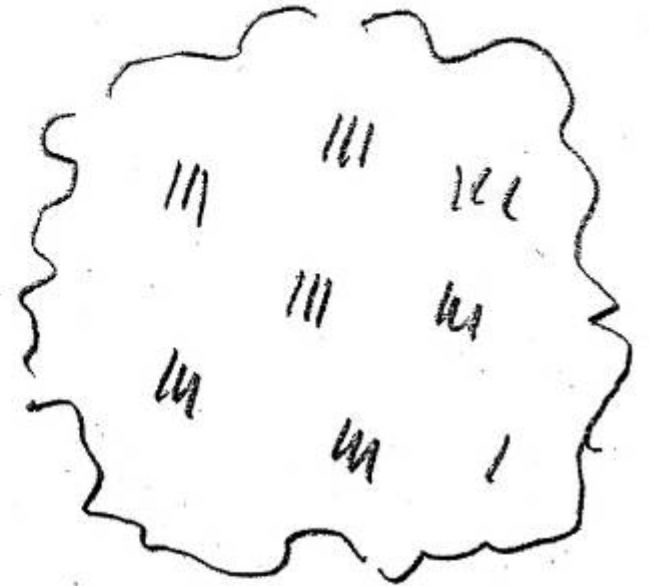
Development of metropolitan areas



BOILED
→ 16 cent.

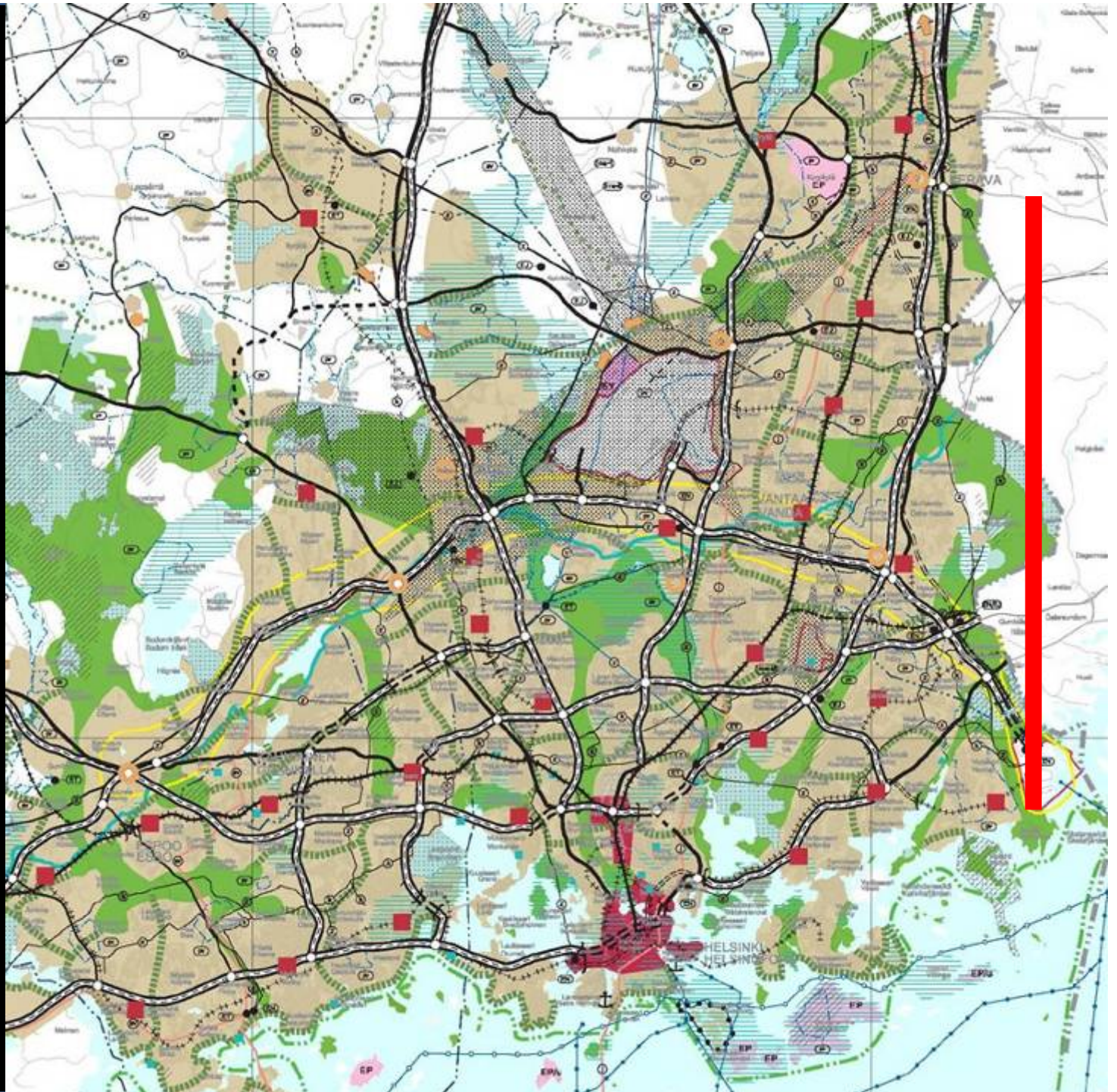


FRIED
17-19 cent.



SCRAMBLED
20 cent. →

Regional Plan 2006



Development strategy for municipalities' joint land use

Vihdoinkin rajat kaatavaa yhteistyötä

Helsingin, Espoon ja Vantaan maankäytön yhteistyö on jäänyt suurelta osin pelkäksi puheeksi. Kaupunkien rajat ovat olleet ylittämättömiä, mutta nyt raja-aitoja ollaan tosissaan kaatamassa. Pääkaupunkiseudun yhteinen maankäytön kehityskuva on poikkinut merkittävän kaupunginjohtajien käynnistämän yhteistyöhankkeen.

Kaupunginjohtajat ovat perustaneet yhteisen projektiryhmän suunnittelemaan Vihdintien ja Hämeenlinnanväylän tuntumassa olevien maiden kaavoitusta. Alueella kaikkien kolmen kaupungin rajat sivuavat toisiaan. Alue on myös suunnitella olevan Kehä I:n vaikutuspiirissä. Tietä on tarkoitus tulevaisuudessa jatkaa Turunväylältä koilliseen. Tie on mukana pääkaupunkiseudun liikennejärjestelmäsuunnitelmassa ja Uudenmaan maakuntakaavassa.

Espoon, Helsingin ja Vantaan yhteinen maankäyttövyyhyke



Suunnittelijat ovat löytäneet yhteiseksi alueeksi Helsingistä Hakuninmaan ja Honkasuon, Espoosta Uusimäen ja Pajunilittyä sekä Vantaalta

Myyrmäen ja Kaivokselele alueet. Suunnittelualueelle kaavillaan jopa 7 000-8 000:ta asuntoa. Asukkaiden monet eri palvelut on järkevä hoitaa yhteisesti, ilman kahlitsevia kuntarajoja. Niin välttyään päällekkäisiltä palveluilta, mikä luonnollisesti säästää kaupunkien vähin käyneitä verorahoja.

Valtio on usein moittinut pääkaupunkiseudun kaupunkien yhteistyökyyvyttömyydestä. Kaupungit toivovat valtion nyt huomaavan muutoksen ja palkitsevan sen investointiavustuksin. Toivomukselle on katetta. Suunnittelilla on aidosti yhteinen kuntarajat ylittävä asuinalue, jollaista seudulla ei ennestään ole.

Hallitus antaa ohjelmassaan ymmärtää, että se voi osallistua seudun kansallisesti tärkeisiin kehittämissuunnitelmiin. Pääkaupunkiseudun kaupunkien yhteisesti suunnittelema asuinalue palveluineen on juuri sellainen hanke.

ESPOO-HELSINGFORS-SIBBO-VANTAA UTVECKLING AV KOMMUNERNAS GEMENSAMMA MARKANVÄNDNING



12.1.2001

ESPOO-HELSINKI-KAUNIAINEN-SIPOO-VANTAA EN YHTEINEN MAANKÄYTÖN KEHITYSKUVA

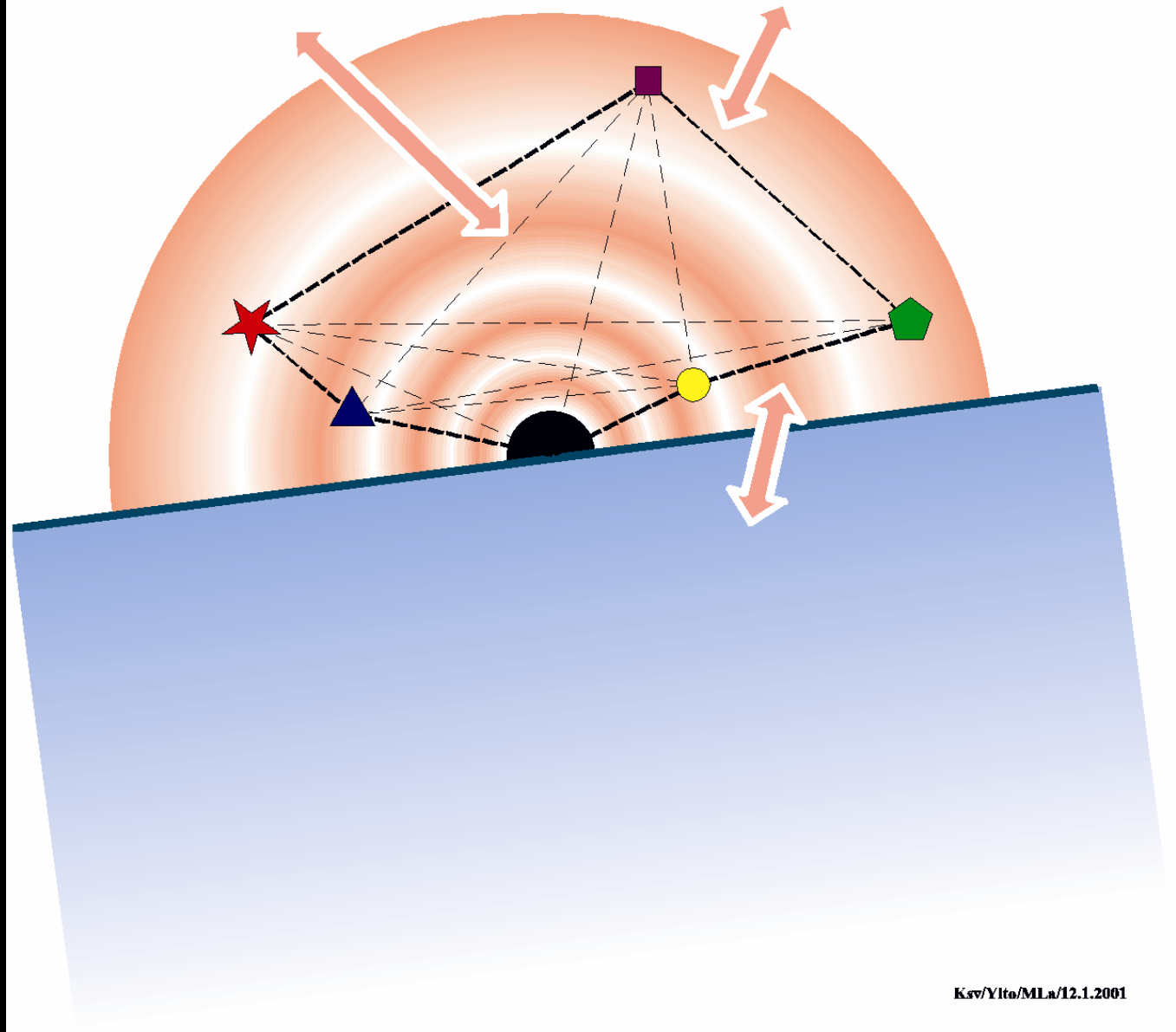


12.1.2001

HS 1.10.03

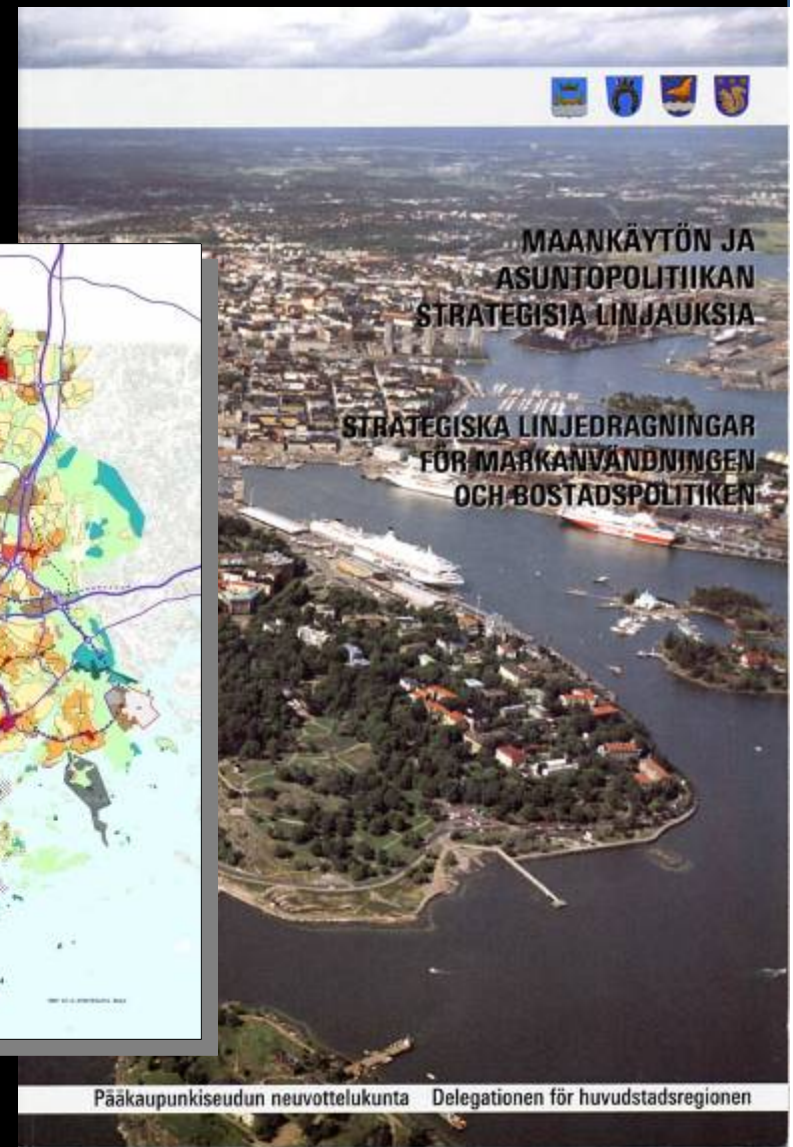
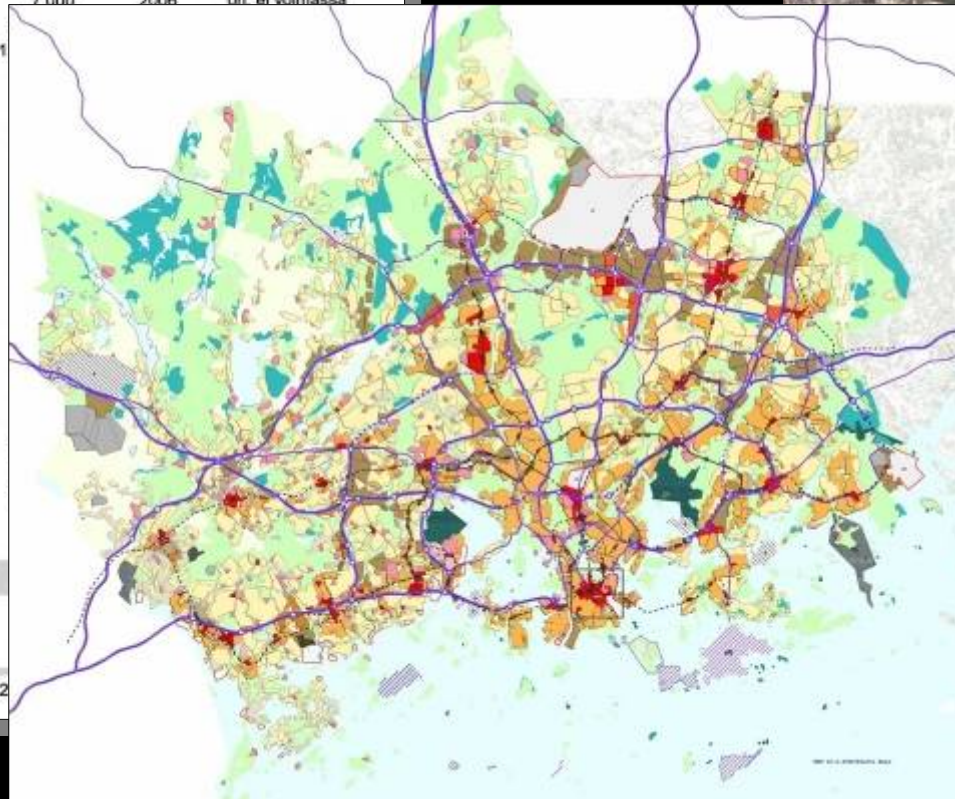
12.1.2001

Unique centres and networked structure



Strategies for land use and housing policy

Kaupunginosa	Alueen nimi	Kerros-m ²	Rak. alkaa	Asemakaava
Myyrmäki	Kiltterinmäki	45 400	2005	on, ei voimassa
Kaivoksela	Kaivoksela 3	55 000	2008	ei
Vantaanlaakso	Vantaanlaakso 8	7 000	2006	on, ei voimassa
Kivistö	Kivistö 2			
Kivistö	Marja -Vantaa			
Ylästö	Puu-Ylästö			
Ylästö	Ylästö 7			
Pakkala	Pakkalanninne			
Pakkala	Pakkala 3C			
Tammisto	Tammisto 4			
Viertola	Saippuatehdas			
Tikkurila	Tikkurilan keskusta			
Hiekkaharju	Hiekkaharju 5			
Jokiniemi	Navethalia			
Jokiniemi	Jokiniemi 1			
Jokiniemi	Jokiniemi 6			
Ilola	Ilola 5			
Asola	Ulrikanpuisto			
Asola	Länsi Rekolanmäki			
Koivukylä	Vanha Koivukylä			
Koivukylä	Leinela			
Leppäkorpi	Leppäkorpi 4			
Nikinmäki	Nikinmäki 1 ja 2			
Hakunila	Riimämäki			
Itä-Hakkila	Linnamäki			
Vuosina 2009-2012 käynnistyvät				
Kaivoksela	Kaivoksela 4			
Ylästö	Ylästö 5C			
Vallinoja	Vallinkylä			
Yhteensä				

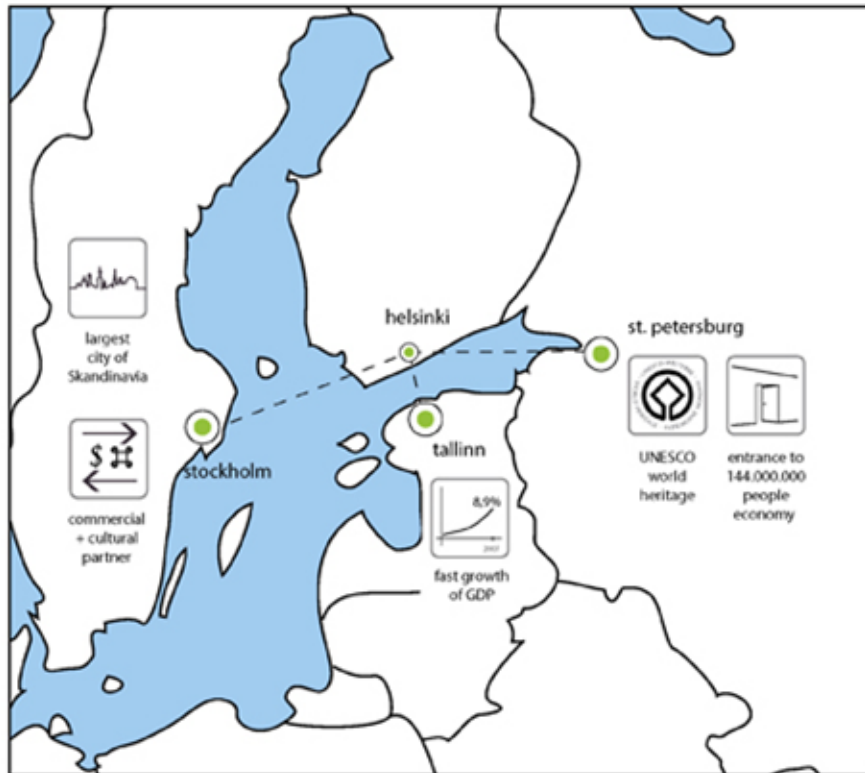




Greater Helsinki Vision 2050

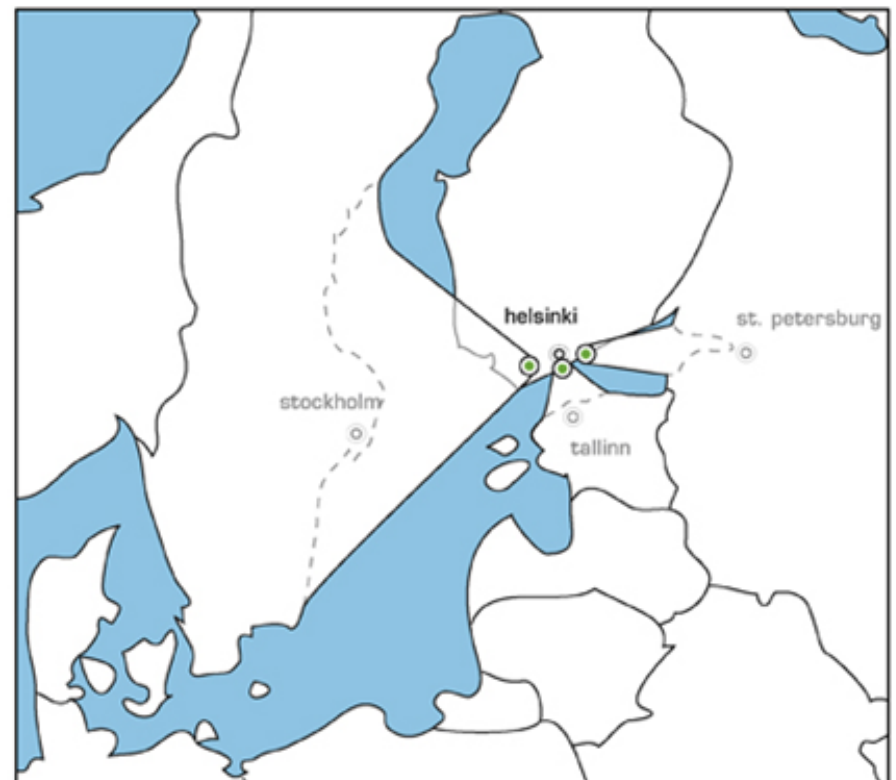
– International
Ideas Competition

Analyses



TRANSNATIONAL BALTIC ASSOCIATION

_Helsinki taking account of the capitals' potential



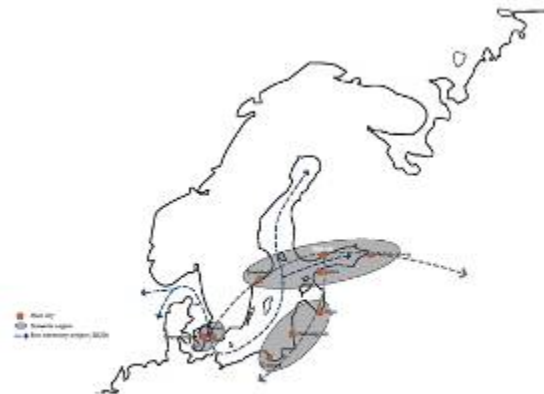
TRANSNATIONAL BALTIC ASSOCIATION

_proposal of a high-speed train link for maximum proximity

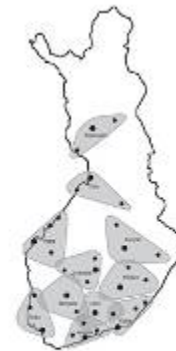
1952



global network



baltic network



network of regions





Council Of Europe Area



Euro Area



Nato Area



Ocse Area



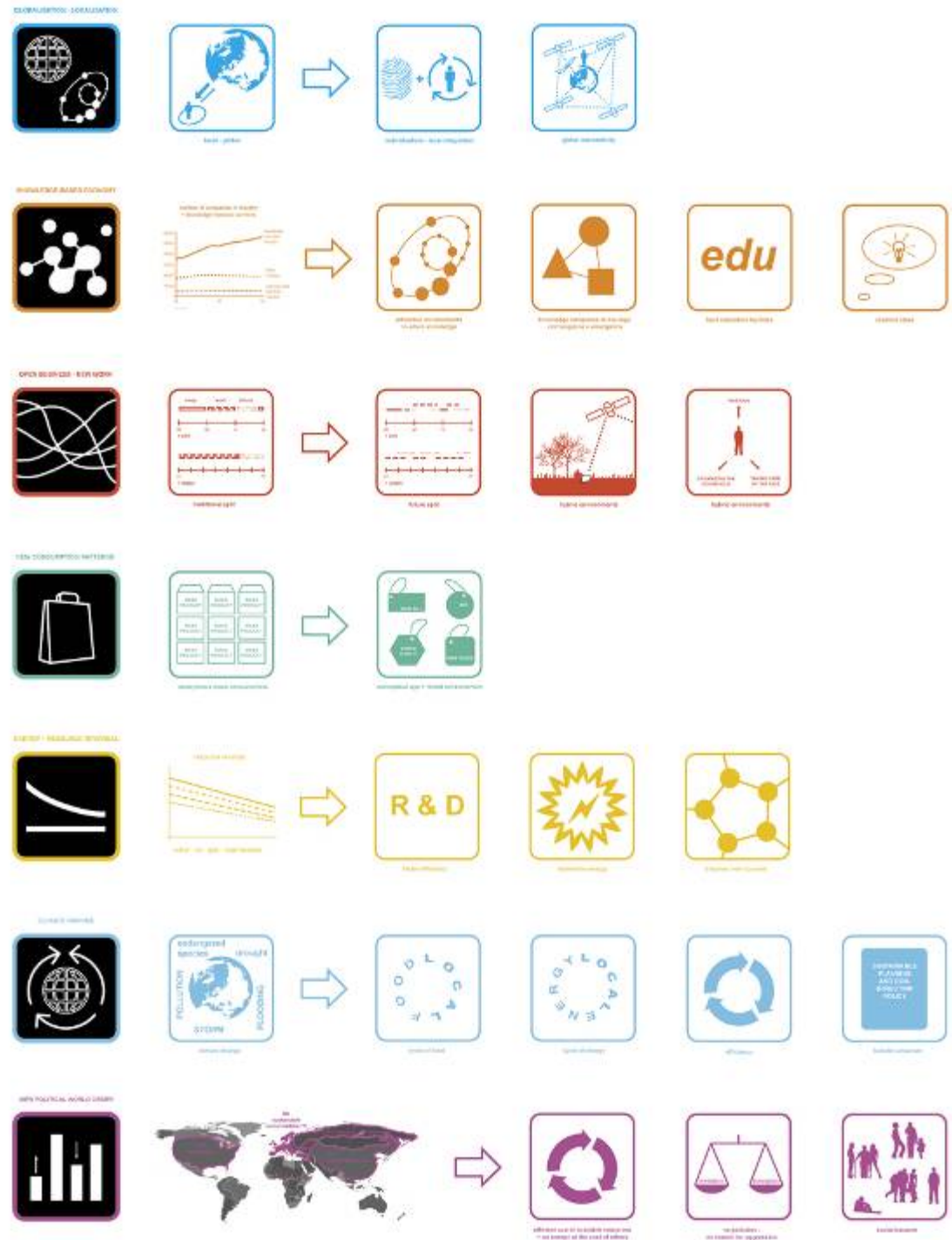
Schengen Area



Eu Area

Megatrends

- Climate change
- Aging population
- Health awareness
- Environmental awareness
- Ethical consumership
- Diversification of lifestyles
- Globalisation
- Communication technology
- Nanotechnology, biotechnology
- Global / local values



Helsinki suojaa asuntoja 13 padolla

► Vaaran paikkoja eniten Itä-Helsingin

Näihin kohteisiin Helsinki suunnittelee tulvapatoja ja -pengerryksiä

► Mahdollinen tulva-alue, kun vedenkorkeus on:

► Rakenteet tulvan ehkäisemiseksi:



Kiireellisyysluokka C

Lauttasaari

Hinta-arvio: 150 000 euroa.
Suojeltavan alueen koko: 0,4 hehtaaria.

Marjaniemi

Hinta-arvio: 150 000 euroa.
Suojeltavan alueen koko: 3 hehtaaria.

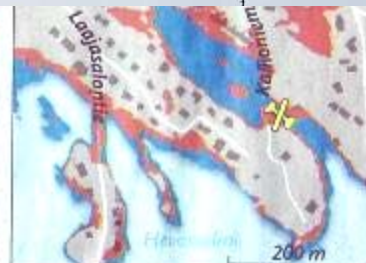
vinainen kylpyammeilmio-
tuulten, ilmanpaineiden ja ve-
den korkeuden yhteisvaikutus.
Sen jälkeen Helsingin kau-
punki tilasi konsultilta tulva-
selvityksen, jonka esisuunni-
telma on nyt valmis.
Tulvan uhkaamat paikat on
selvitetty laserkeilauksen, kart-
tojen, maastokäyntien ja asuk-
kaiden antamien tietojen avul-
la, kertoo projektipäällikkö
Jorma Rajala.
Selvityksen mukaan meri-
-



Hinta-arvio: 600 000 euroa.
Suojeltavan alueen koko: 8 hehtaaria.



Hinta-arvio: 250 000 euroa.
Suojeltavan alueen koko: 4 hehtaaria.



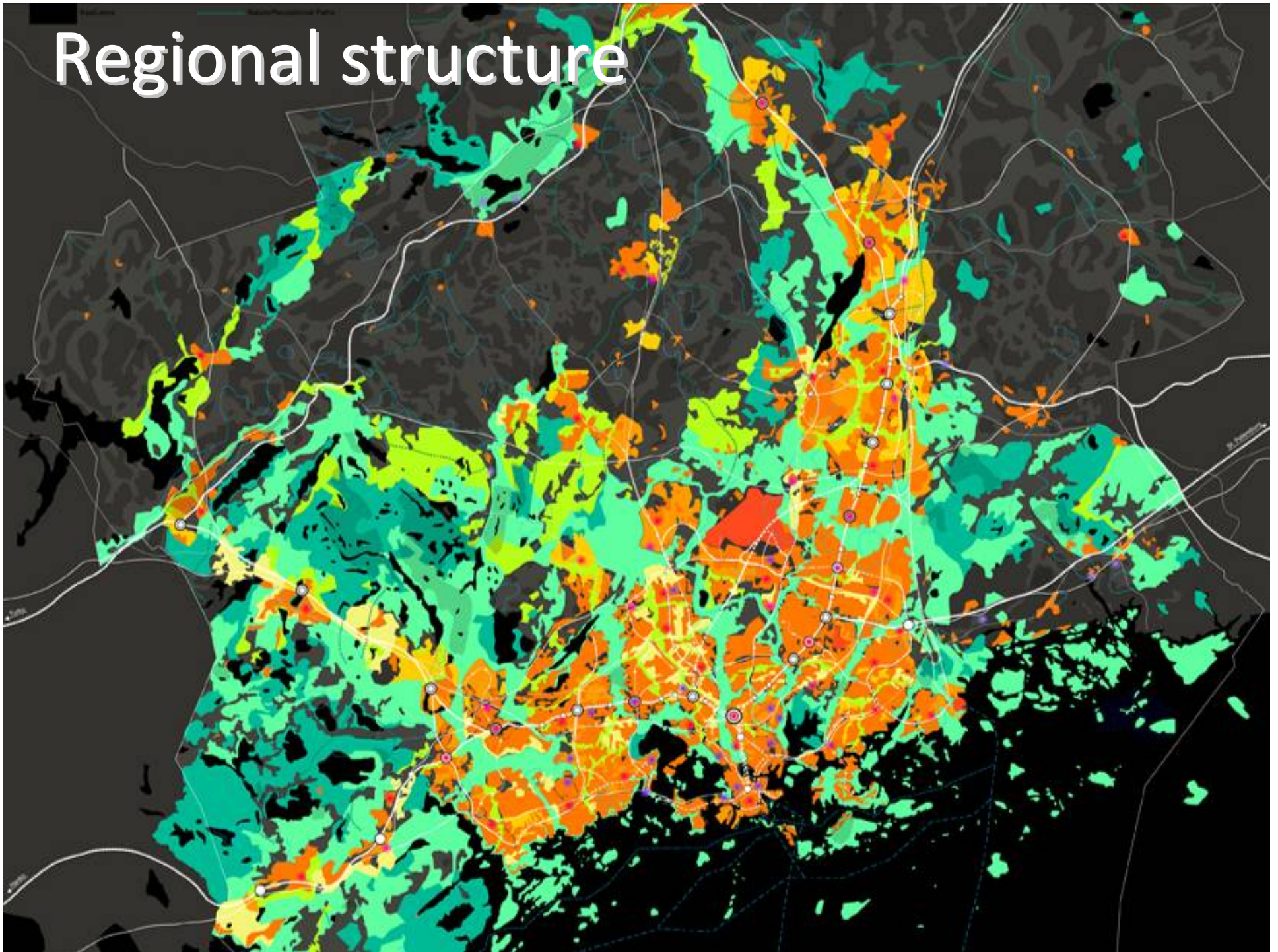
Hinta-arvio: 50 000 euroa.
Suojeltavan alueen koko: 10 hehtaaria.

Hi
Su
10
Hi
Su

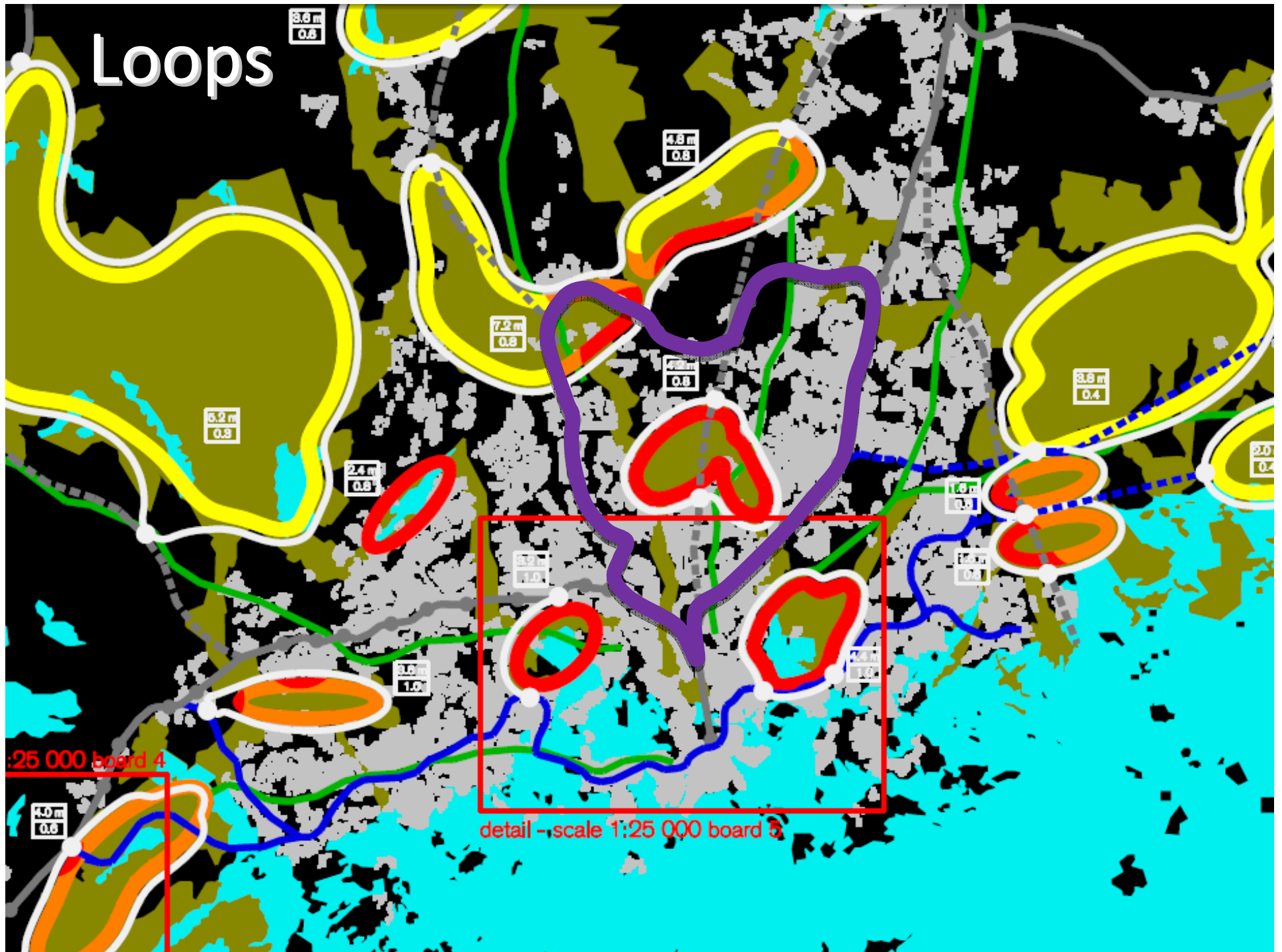


Solutions

Regional structure



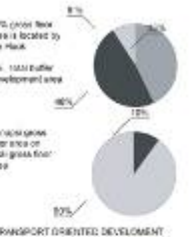
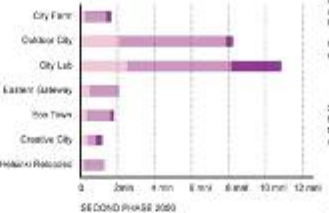
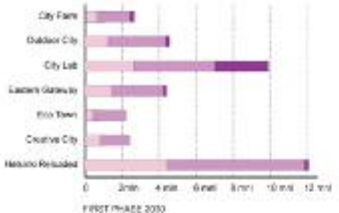
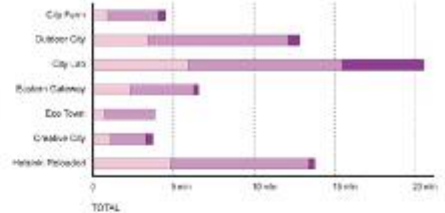
Loops



One city....different lifestyles

Greater Helsinki development strategies

700.000 inhabitants
 Inhabitative capacity target
 45 sqm
 standard home living
 space/inhabitants



city farm

ACTUAL URBAN FABRIC
 proposed settlements: 8 min spt
 medium density settlements: 45 min spt
 low density settlements: 33.4 min spt
 non residential: 8.9 min spt
 terrestrial area: 27.3 min spt

landscape
 production
 leisure

66.600 new inh.

Area	2030	2050
terrestrial area	43 148	147 378
gross floor area	48 508	176 736
residential	12 753	108 333
non residential	12 753	70 662

Legend: actual urban area: 41.0 min spt TA, new construction 2030: 9.2 min spt GFA, new construction 2050: 18.2 min spt GFA, development buffer: 0 min spt GFA

city lab

ACTUAL URBAN FABRIC
 proposed settlements: 5 min spt
 medium density settlements: 5.0 min spt
 low density settlements: 75.2 min spt
 non residential: 3.2 min spt
 terrestrial area: 33.8 min spt

development
 technology
 synergy

213.400 new inh.

Area	2030	2050
terrestrial area	150 089	686 814
gross floor area	225 198	719 369
residential	121 576	421 961
non residential	103 578	128 594

Legend: actual urban area: 34.3 min spt TA, new construction 2030: 16.7 min spt GFA, new construction 2050: 14.2 min spt GFA, development buffer: 0 min spt GFA

eastern gateway

ACTUAL URBAN FABRIC
 proposed settlements: 2.5 min spt
 medium density settlements: 11.7 min spt
 low density settlements: 33.0 min spt
 non residential: 8.9 min spt
 terrestrial area: 12.9 min spt

fair
 exchange
 logistic

91.300 new inh.

Area	2030	2050
terrestrial area	156 901	374 844
gross floor area	178 291	456 832
residential	98 145	290 858
non residential	80 146	170 972

Legend: actual urban area: 14.2 min spt TA, new construction 2030: 3.1 min spt GFA, new construction 2050: 2.1 min spt GFA, development buffer: 0 min spt GFA

GLOBALLOCALIS Vantaa

ENVIRONMENT (buildingscape + landscape)

- Complex morphology of horizontally and vertically intertwining green + built-up areas
- Extremely dense built-up areas are combined with intensely programmed 'green' public realm (pocket parks, roof terraces, green routes, vertical gardens, ...)
- Sustainable high-tech buildings and landscape fuse and interlock, creating a continuous puzzled space
- Private, public and semi-public spaces melt together as much as outdoor and indoor spaces or natural and artificial elements – diverse activities are executed in one space

ECONOMY

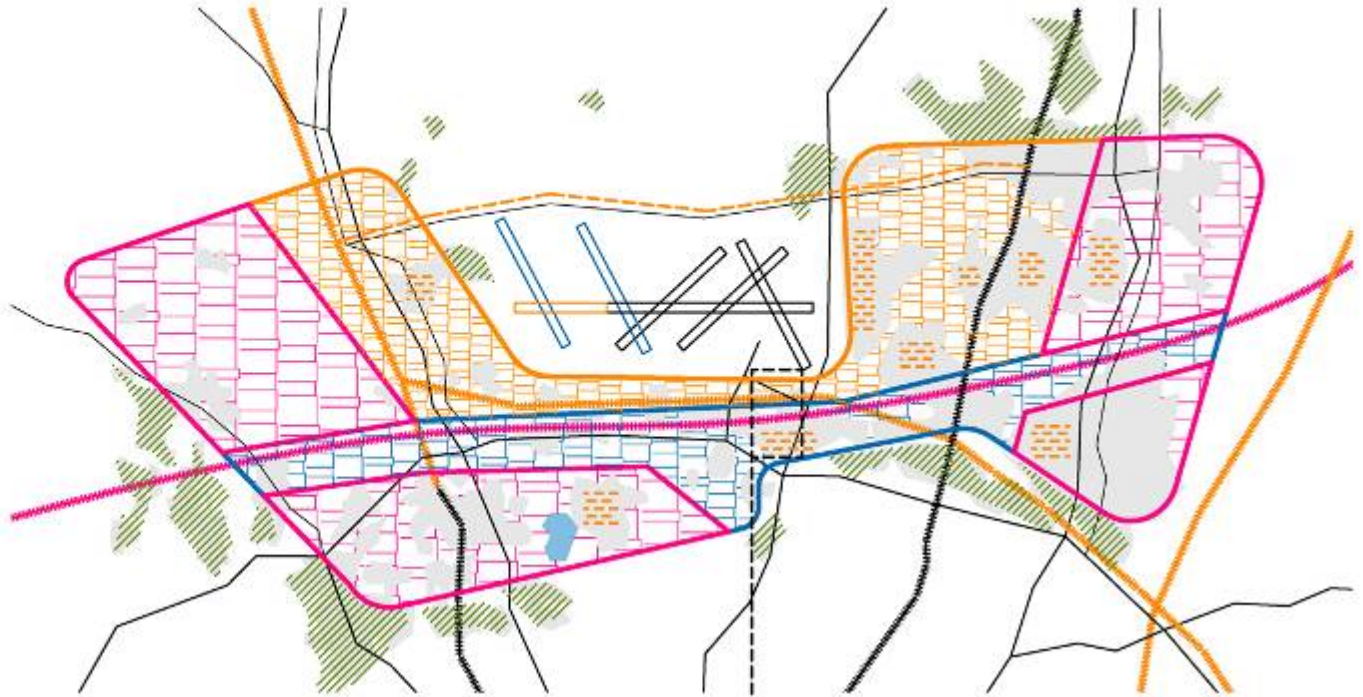
- International Transportation Hub (High speed train Port + International Airport)
- Headquarters of internationally orientated Finnish Companies + foreign companies making business in Finland
- International logistics
- Finances
- Mass-entertainment (big multifunctional indoor and outdoor spaces)
- Services (low - high)

EDUCATION & RESEARCH INSTITUTIONS

- Business and management faculties
- Logistics academies

SOCIETY

- GDP per Head is one of the highest in Scandinavia
- Jobs highly dependent on education and jobs less dependant on education are strongly cross-linked (business jobs – service jobs)
- Many inhabitants who are born outside of Finland (Migration is a potential)
- Fast-paced living with a high fluctuation



PHASING 1:100000



ZOOM IN 1:10000



Methods

toolbox living

connectivity & landscape
improves accessibility
enhances land values
recreation close to home

density
reduces land required
reduces energy consumption
enhances urbanity and
liveliness

diversity
creates choice and variety
increased viability of local
businesses
provides facilities close to
home

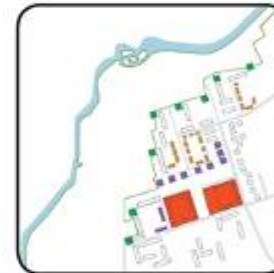
third places
attracts people and activity
improves social contact
promotes local identity

plan area

Pasila
new downtown
restructuring railway
area
100 dw/ha



Siltamaki
restructuring
existing suburb
60 dw/ha



Oulunkyla
restructuring
industrial area
in living
60 dw/ha



Tuusula
renewal center
expansion close
to center
40 dw/ha





hours if you use your skills for raising funds or teaching Mandarin.



Self-actualisation Maximus

City of Privacy has 200 new flats available. The luxury lifestyle area is designed for noncommunal people with high density.

Inhabitants: 23% mobile global professionals, 12% corporate flats for their employers quiet living working spaces, 11% people on their shelter period of life 47% will not give out any data on their identity.



Alternative Daycare Center

Perti Nigeon is collecting a group of people to run an alternative daycare center. Their application to collect non compulsory taxes from the neighbourhood has been granted a go-ahead by the city council. Under the new arrangements, the city grants rights to collect taxes for social entrepreneurs and the city supplements up to 50% of the costs.



Family Life

Jaqueline moved to Espoo with her father all the way from Lyon, when her father got work at a social innovation and technology company in Laaskaolahti.



More More

The City of Pleasure has 49 free flats available. The city that fashions itself on maximal freedoms and pleasures offers free sex, free opening hours, legalized drugs and 45% single white men.



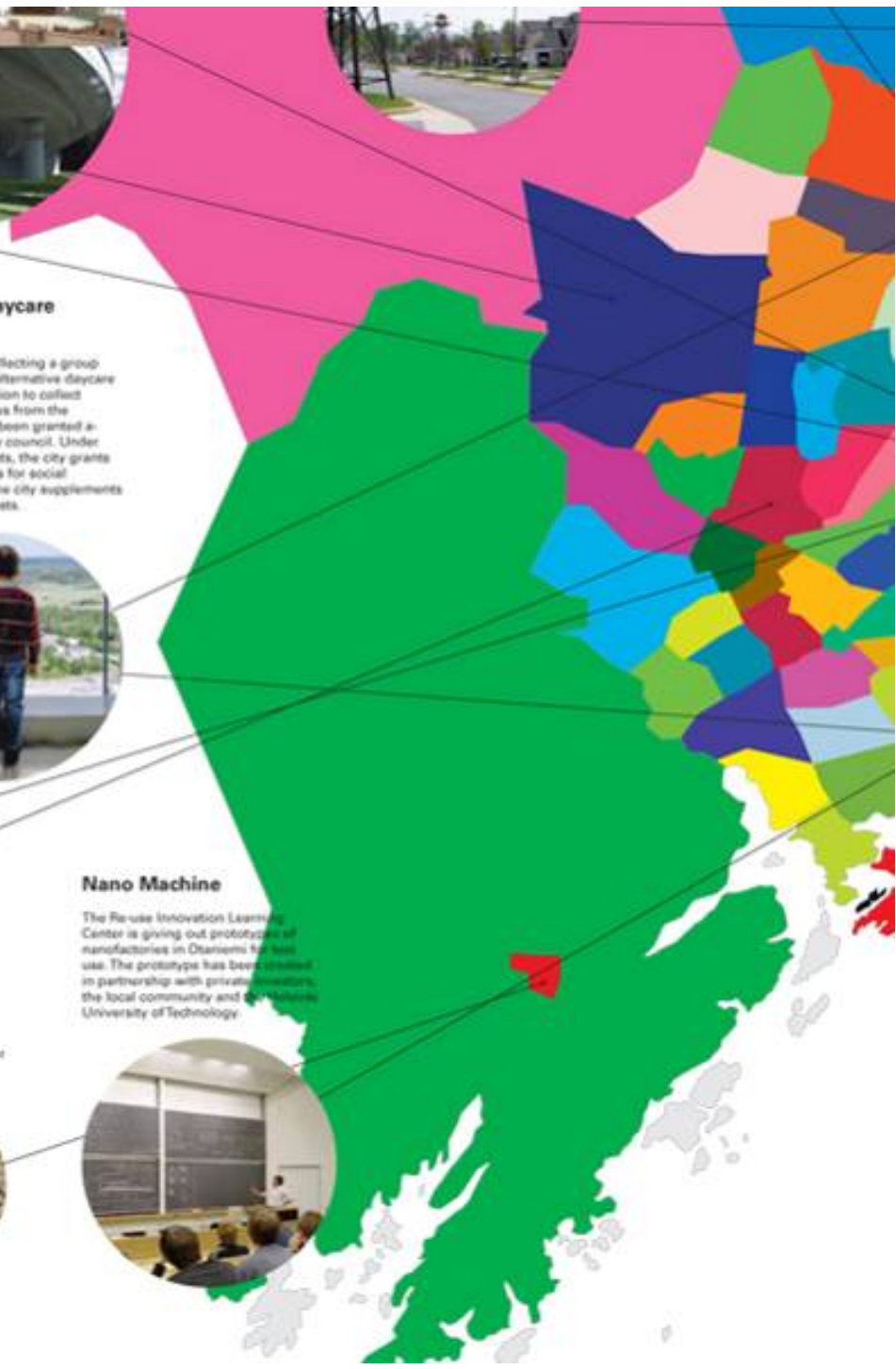
Children and Elderly

A community of elderly people and children are meeting everyday at the urban cell in Kirkkonummi for a mutual daycare.



Nano Machine

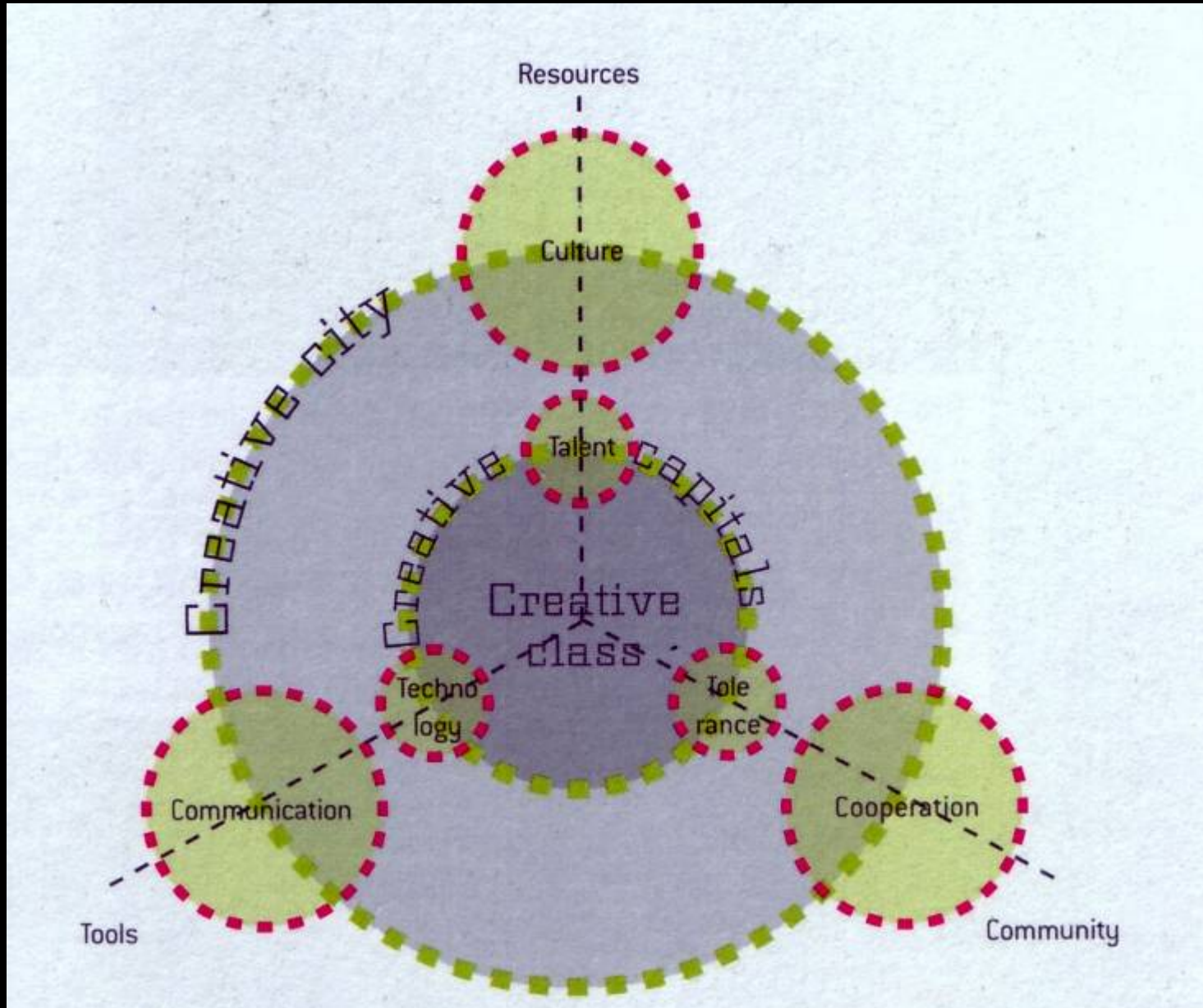
The Re-use Innovation Learning Center is giving out prototypes of nanofactories in Otaniemi for test use. The prototype has been created in partnership with private investors, the local community and the Helsinki University of Technology.

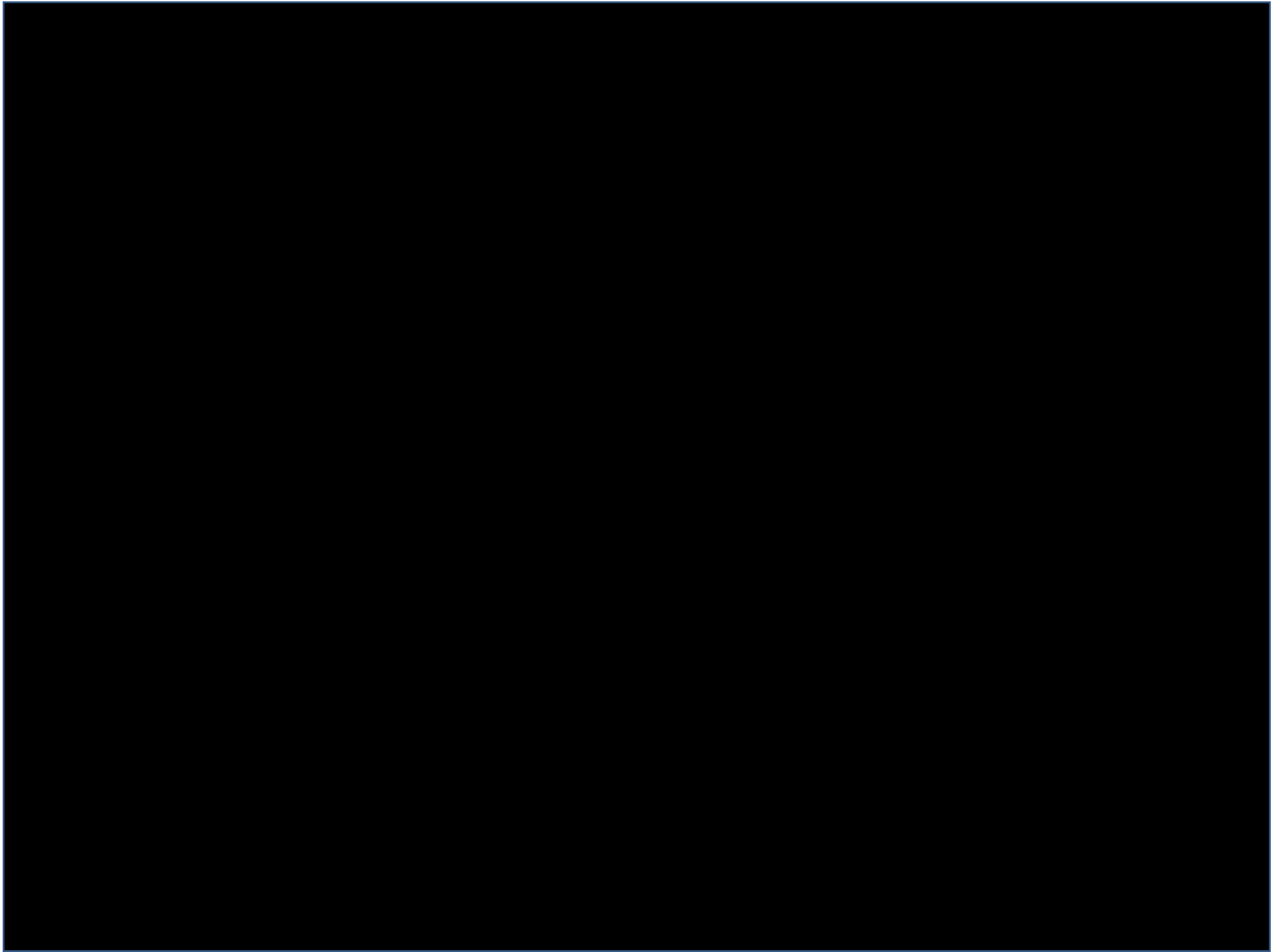


1957



The three Cs of the creative city

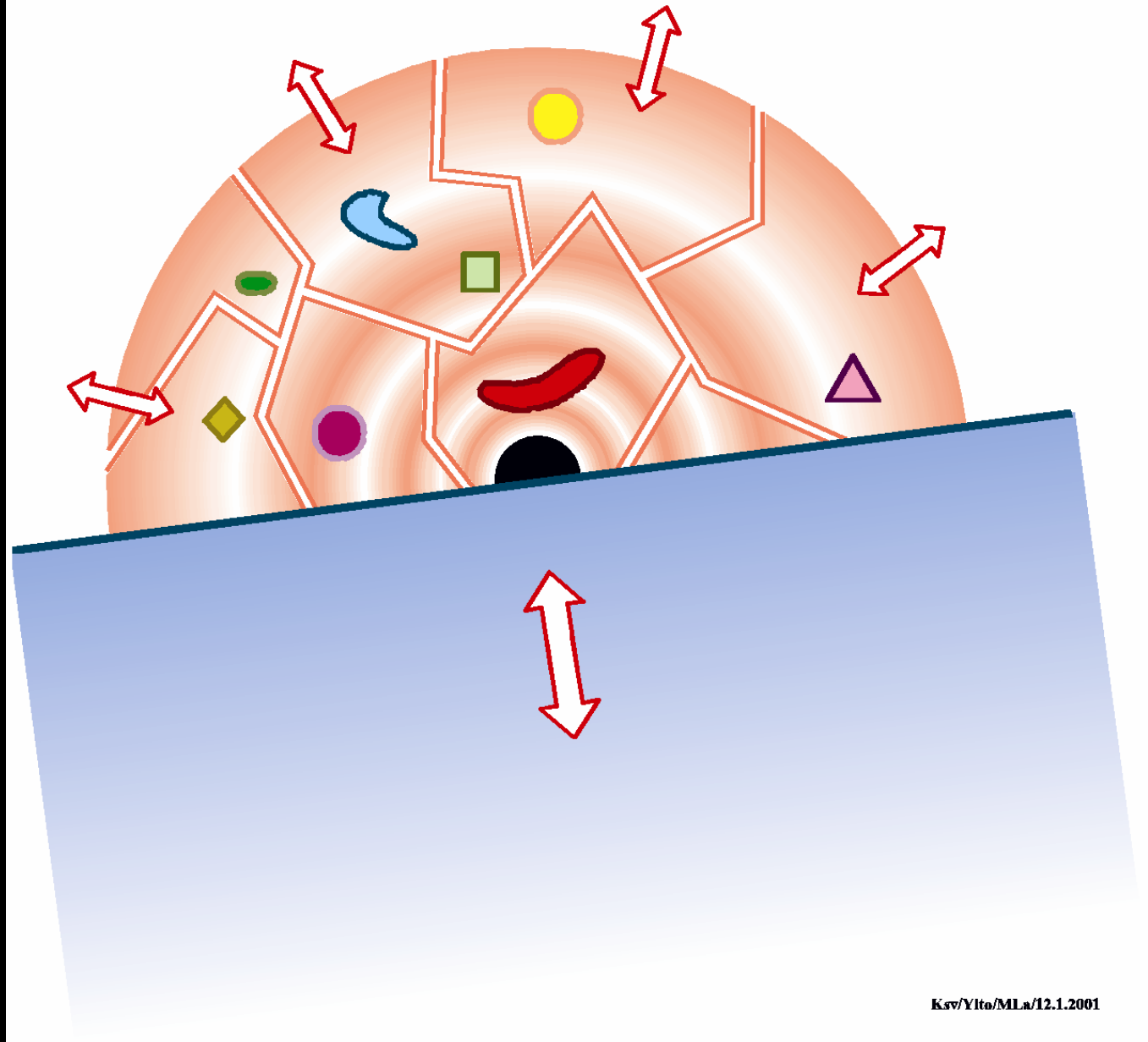




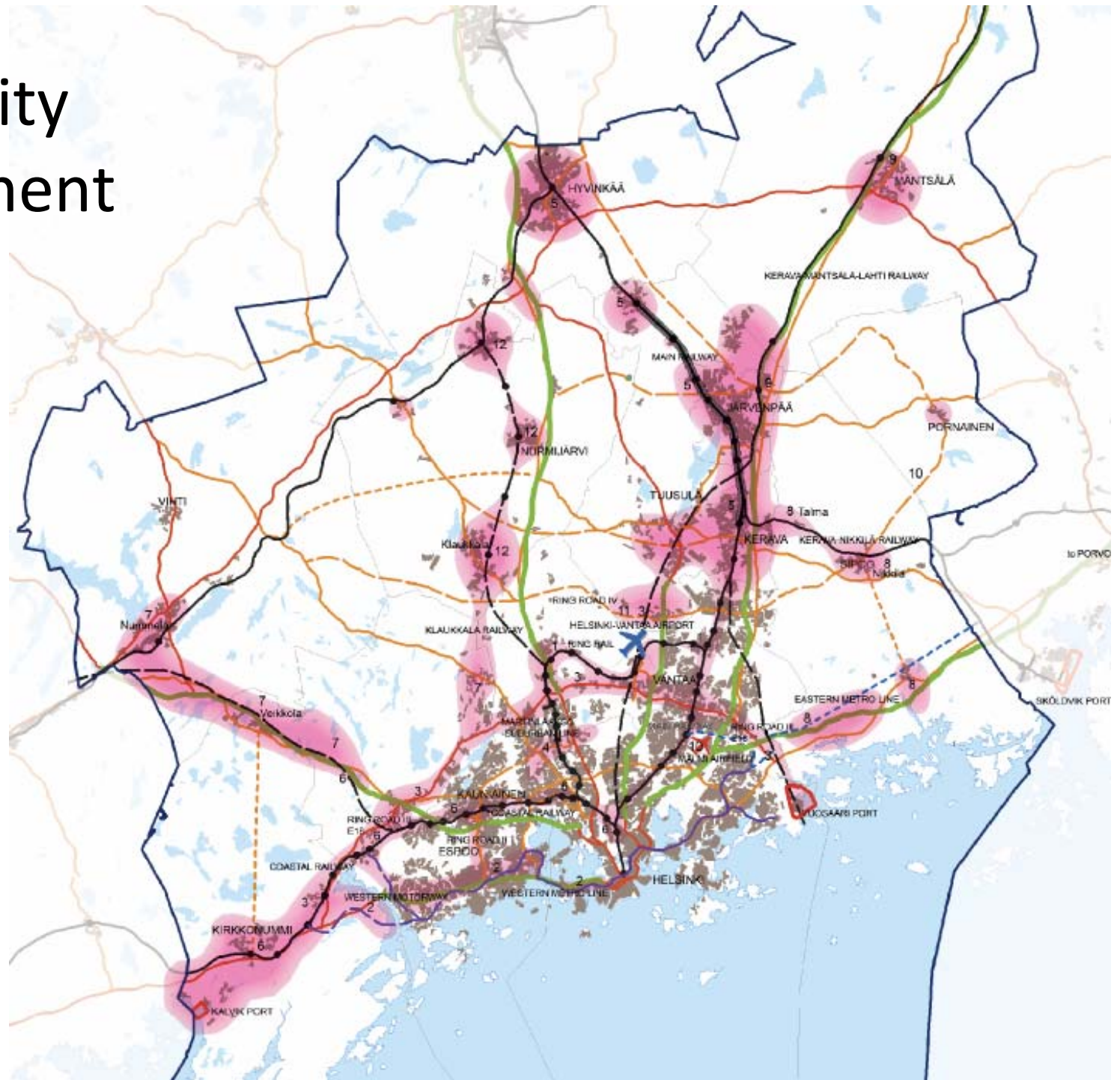
FUTURE

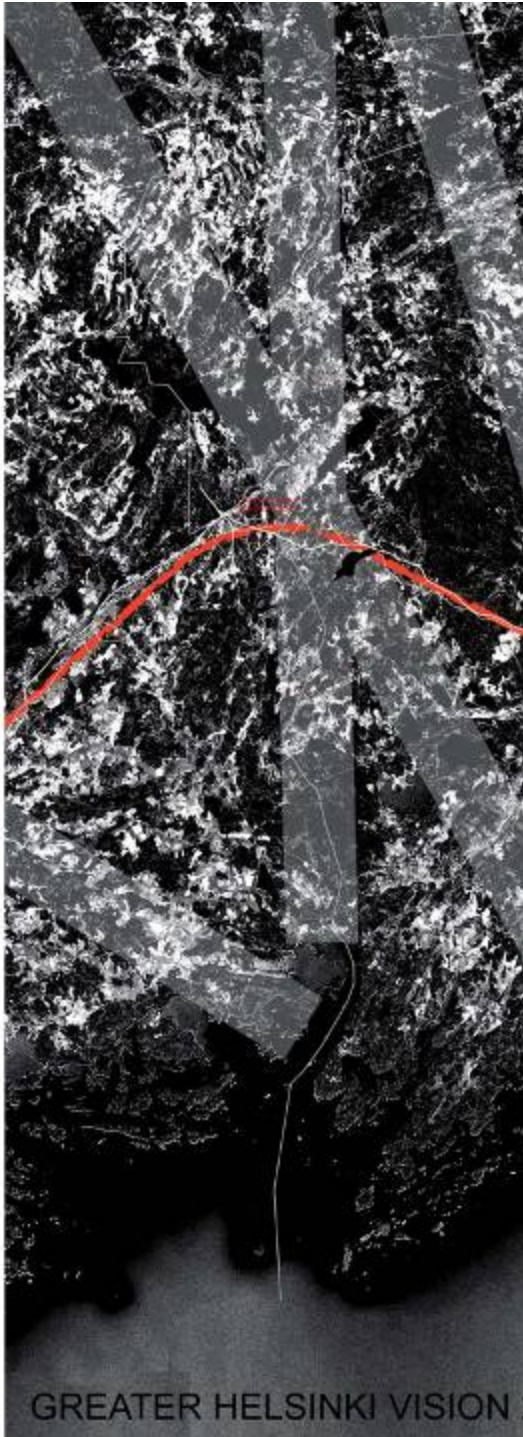
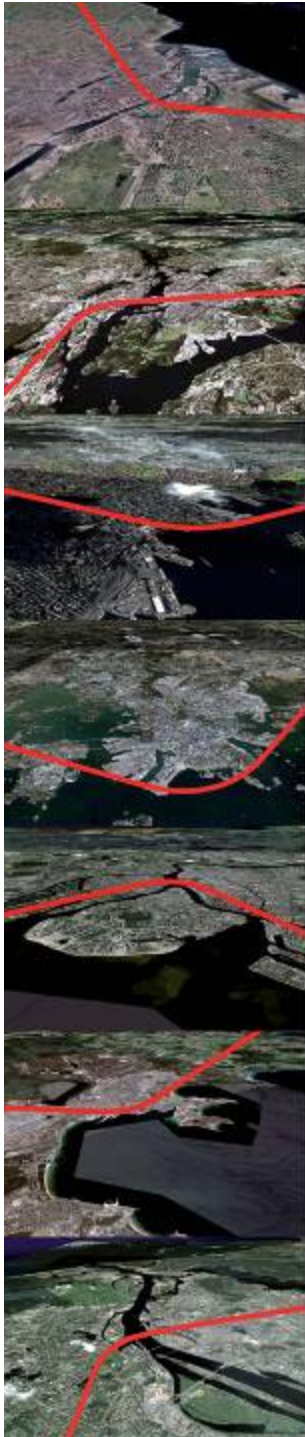
The creative economy promotes a form of development based on cultural identity and innovation: the urban renewal of cultural heritage, the regeneration of disused areas, the supply of cultural services, the diffusion of research and the development of infrastructures all serve to fuel a new, sustainable economy of urban renewal.

Diverse
expertise
and
interlaced
structure



Top priority development zones



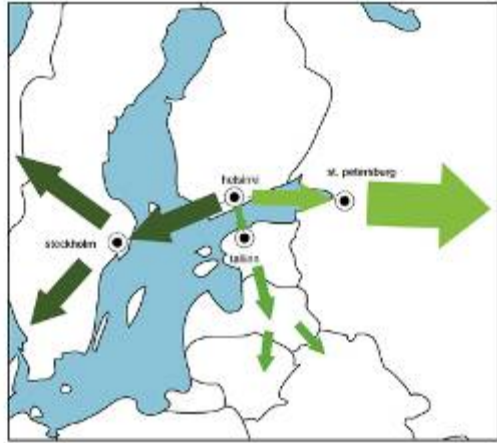


GREATER HELSINKI VISION



GLOBAL CONTEXT

_Finland as mediator between the EU and Russia



- Improving existing connection to Scandinavia + European culture and markets
- Strengthening connection to rapidly growing markets and increasing cultures
- Developing connection to give future growth market

TRANSNATIONAL BALTIC ASSOCIATION

_Helsinki taking account of the countries' potential

i halua
kanssa

taja lu-
usi os-
enkeen.
ottami-
n käyt-
n huo-
ta joita
pimuk-

metään
nitellun
Viereen
na-ase-

in junat
, myös
keskuk-
a Pelto-
ita. Li-
i määrä

istä rat-
t Pelto-
me ha-
paneita,
ilouden

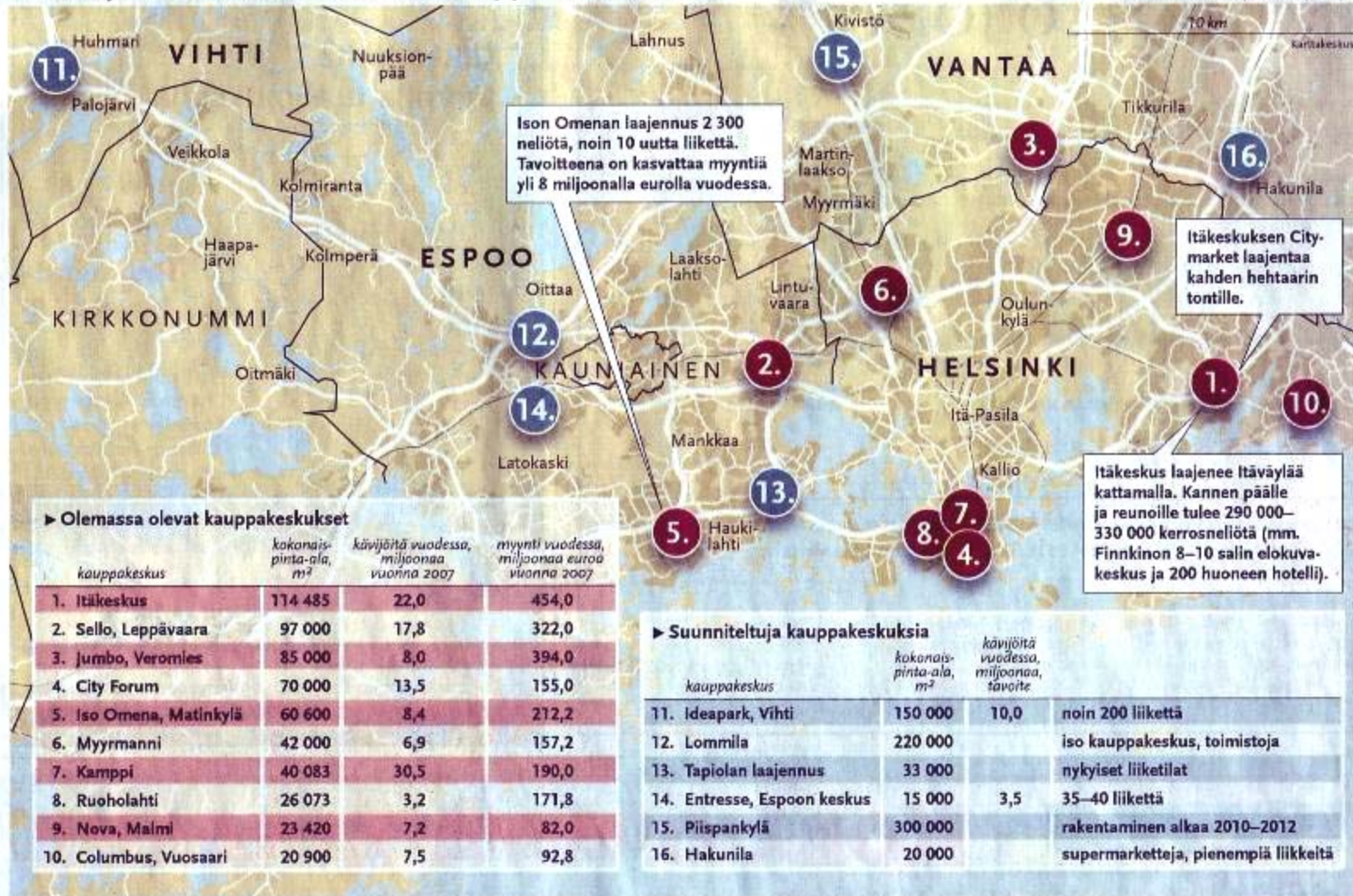
?

ostos-
laaja
ue. Se
itta
ikkoja

entaa
una-
valtava
in

Pääkaupunkiseudun suurimmat kauppakeskukset

Roonni: TEPPO MOISIO, KAISU MOILANEN / HS Grafiikka: MINTTU LINJALA / HS
Lähde: Suomen Kauppakeskusyhdystys ry



paikalta. Hän on noin
vuotias ja roteva. Yllää
lä oli tummat vaatteet
sään valkoiset hansikk
Poliisi tutkii tapaust
ma-aserikoksesta ja vaa
aiheuttamisena.
Asiasta joutui tietävi
soittaa poliisille numer
(09) 189 4002.

Kivimies voitti ammattitaitok Espoossa

► Ammatillisen koulu
suurtapahtumassa Esp
valittiin lauantaina 39
titaidon Suomen mest.
Lajit vaihtelivat hiuom
lusta putkiasennukseen
kilpailun parhaaksi arv
kivityön mestari Saka
tikainen. Pohjois-Karj
ammattipiston opiske
tittelin Taitajien Taitaja
Taitaja 2008 -loppul
luun osallistui yli 300
tioppilaitoksissa opiske
nuorta. Nelipäiväinen i
ma keräsi 65 000 kävi;

Espoon koululaisten iltapäivätoimi haku alkoi

► Haku yksös- ja kak
kalaisten iltapäivätoim
on alkanut Espoossa. I
teisen iltapäivätoimint
hakea 30. huhtikuuta z
Iltapäivätoimintaa ta
myös niille muiden lu
asteiden oppilaille, jot
vitsevat erityistä tukea
Espoossa lakisääteit
koululaisten iltapäivä
perustuu kumppanuu-
teeseen eli toiminnan
luntuottajina toimivat
set vritvket sekä vhte

Elintason nousu ruokkii ostoskeskushankkeita

► Kaupunkisosiologi: ”Mieluummin
Vantaalle kuin Vihtiin”

Jättimäisiä ostoskeskuksia
on noussut eri puolille pääkau-
punkiseutua ja vanhat keskuk-
set laajentavat tilojaan. Tiura-
niemen mukaan tähän vaikut-

”Hyville konsepteille on a-
ina tilaa. Totta kai kilpailu kiris-
tyy, mutta se on vain tervettä
markkinataloudessa”. Tiura-
niemi sanoo.

danvarsioskeskuksesta suh-
taudutaan myönteisemmin.
”Sehän on yhdyskuntara-
kenteellisesti perusteltu, koska
se tulee osaksi uutta asuin-

The sea



Maavalli suojelisi Talinrantaan tulvalta

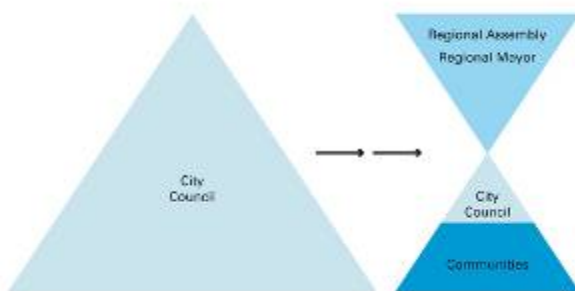
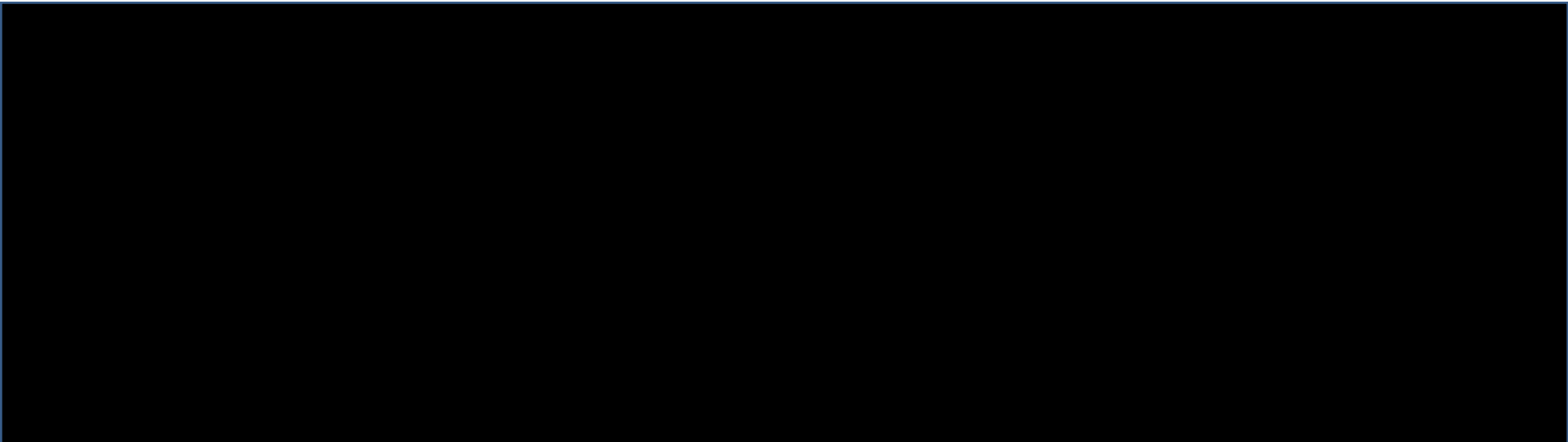
Kuva: Blom



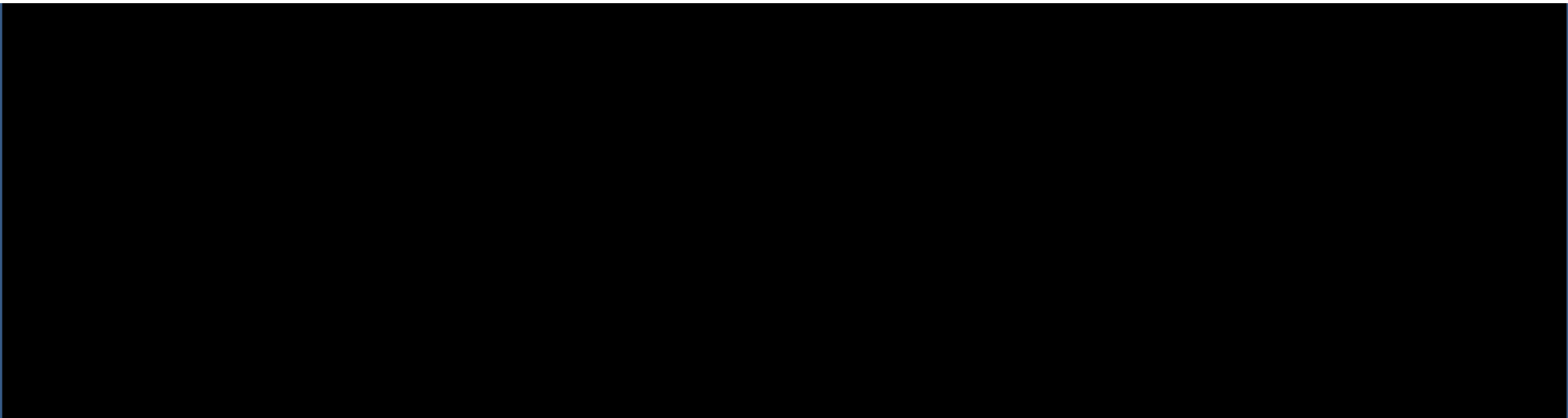
inrannan asuinalueen ympärille suunnitellaan maavallia, joka suojaisi asuintaloja merenpinnan nousulta. Suurtulvassa valtaosa golfkentästä jäisi veden alle.

Living and housing





"Organisations and cities that want to innovate, have to take risks and learn from failure. People have to try, fail a bit, learn, adapt, and try again."



3.4 Evaluation criteria

In judging the competition entries, the Jury will especially pay attention to:

- The innovative nature of the vision presented

The vision should be based on the region as a unified whole and attention will be paid especially to the following aspects:

- the overall convincing positioning of the Greater Helsinki region at the global, European and Baltic scales
- the structural integrity and quality of the region's built and green environment
- the effectiveness, clarity and quality of the transportation networks
- the extent and quality of economic infrastructure
- the quality of living and working environments, including housing, workplaces, services, recreational and leisure possibilities and their location within the urban structure.

Greater Helsinki Vision 2050

kilpailuaika:

15.12.2006 – 31.5.2007

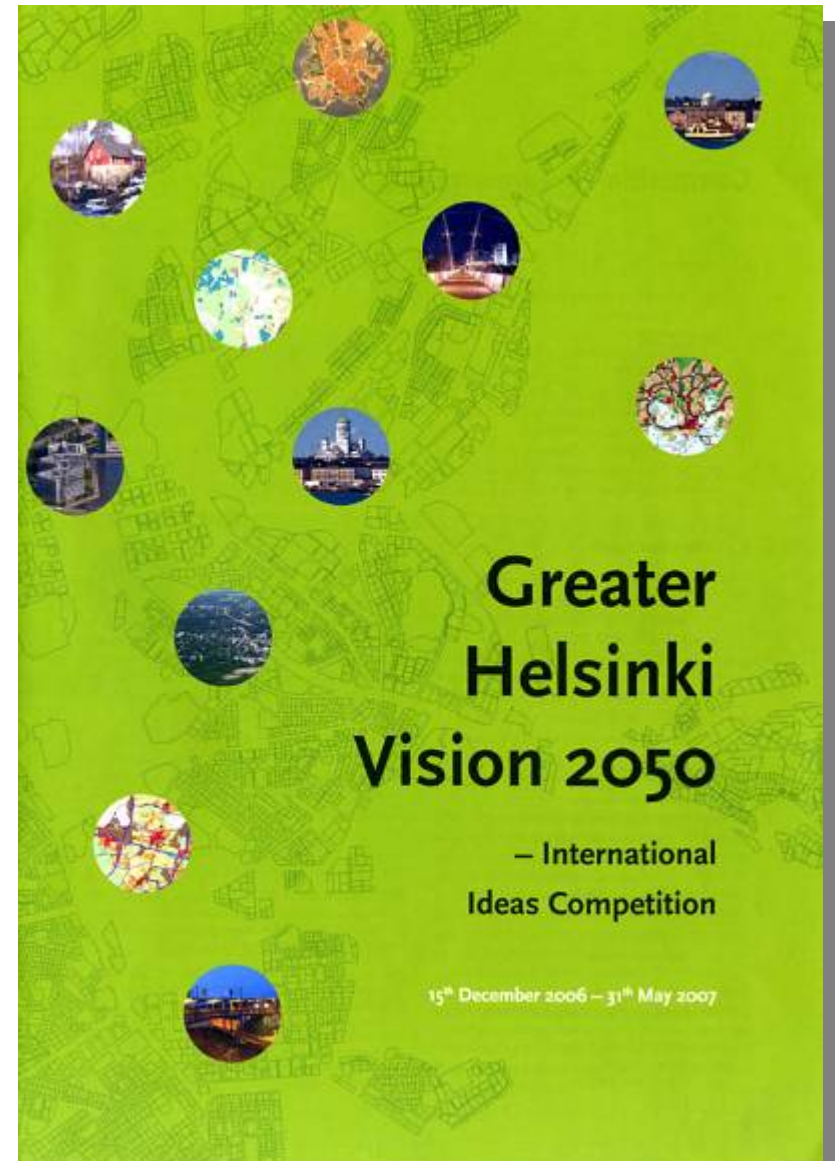
palkintojen jako:

joulukuu 2007

palkinnot:

1. Palkinto 160 000€

yhteensä: 500 000€



Seutu on väljästi rakennettu

