



HELSINGIN
KAUPUNGIN
TIETOKESKUS

2009

tilastoja

7

Ennakkotietoja Helsingin
väkiluvusta vuodenvaihteessa
2008/2009
ja väestönmuutoksista
vuonna 2008

Förhandsuppgifter om Helsingfors
folkmängd vid årsskiftet 2008/2009 och
om befolkningsförändringarna år 2008

TIEDUSTELUT

Pekka Vuori, puh. (09) 310 36300

E-mail

etunimi.sukunimi@hel.fi

Julkaisija

Helsingin kaupunki, tietokeskus

Osoite

PL 5500, 00099 Helsingin kaupunki

Puhelin

(09) 310 1612

Tilaukset, jakelu puh.

(09) 310 36293

E-mail

tietokeskus.tilaukset@hel.fi

Julkaisujen myynti

Tietokeskuksen kirjasto,

puh. (09) 310 36377,

virtuaalinen kirjakauppa <http://granum.uta.fi>

Sisällysluettelo

Taulukkoluettelo	3
Kuvioluettelo	3
Esipuhe.	4
1. Väestönmuutosten ennakkotietoja Helsingissä vuonna 2008	5
2. Ennakkotietoja Helsingin väestörakenteesta vuodenvaihteessa 2008/2009	7
2.1 Ikärakenne	7
2.2 Kansalaisuus ja äidinkieli.	7

Innehållsförteckning

Tabellförteckning	3
Figurförteckning.	3
Förord.	4
1. Förhandsuppgifter om befolkningsförändringarna i Helsingfors år 2008	5
2. Förhandsuppgifter om befolkningsstruktur i Helsingfors vid årsskiftet 2008/2009	
2.1 Åldersstrukturen	7
2.2 Medborgarskap och modersmål	7

Taulukkoluetelo

1. Väestönmuutosten ennakkotiedot tapahtumakuukausittain Helsingissä vuonna 2008 . . .	6
2. Helsingin muuttojen ennakkotiedot tapahtumakuukausittain vuonna 2008.	6
3. Helsingin väestön <u>ennakkotietoja</u> iän mukaan suur- ja peruspiireittäin sekä osa-alueittain vuodenvaihteessa 2008/2009	8
4. Helsingin väkiluvun muutos (ennakkotieto) iän mukaan suur- ja peruspiireittäin sekä osa-alueittain vuodenvaihteessa 2008/2009	11
5. Helsingin ruotsinkielisen väestön ennakkotietoja iän mukaan suur- ja perus- piireittäin vuodenvaihteessa 2008/2009	14
6. Helsingin väkiluvun muutos (ennakkotieto) iän mukaan suur- ja peruspiireittäin vuonna 2008	15

Tabellförteckning

1. Förhandsuppgifter om befolkningsförändringarna i Helsingfors under året 2008:s månader	6
2. Förhandsuppgifter om flyttningarna i Helsingfors under året 2008:s månader	6
3. Förhandsuppgifter om Helsingfors befolkning enligt ålder i stordistrikt, distrikt och delområde vid årsskiftet 2008/2009	8
4. Förhandsuppgifter om befolkningsförändringarna i Helsingfors enligt ålder i stordistrikt, distrikt och delområden vid årsskiftet 2008/2009	11
5. Förhandsuppgifter om Helsingfors svenskspråkig befolkning enligt ålder i stordistrikt och distrikt vid årsskiftet 2008/2009	14
6. Förhandsuppgifter om befolkningsförändringarna av svenskspråkiga i Helsingfors enligt ålder i stordistrikt och distrikt år 2008	15

Kuvioluettelo

1. Ennakkotiedot vuosien 2007 ja 2008 väestönmuutosten kertymästä	5
2. Ennakkotiedot vuosien 2007 ja 2008 nettomuuton kertymästä suunnan mukaan	7
3. Väkiluvun muutos alueittain 1.1.-31.12.2008 (ennakkotieto)	16

Figurförteckning

1. Förhandsuppgifter om befolkningsförändringarna åren 2007 och 2008	5
2. Förhandsuppgifter om nettoflyttandet åren 2007 och 2008 enligt flyttriktning	7
3. Folkmängdsförändring distriktsvis 1.1.-31.12.2008 (förhandsuppgift)	16

1. Väestönmuutosten ennakkotietoja Helsingissä vuonna 2008

Vuodenvaihteessa 2008/2009 Helsingissä asui Tietokeskuksen ennakkotiedon mukaan 577 205 asukasta.

Helsingin väkiluku kasvoi ennakkotiedon mukaan vuoden 2008 aikana noin 6 000 asukkaalla. Tämän lisäksi Sipoosta ja Vantaalta 1.1.2009 liitettyjen alueiden väestö kasvatti Helsingin vuoden alun väkilukua yli 2 000 hengellä. Vuoden 2007 väestönkasvu oli noin 4 000 henkeä.

Helsingin edellisvuotta suurempi väestönkasvu johtui pääosin selvästi vähentyneistä kotimaan lähtömuutoista. Myös lapsia syntyi 300 edellisvuotta enemmän. Ulkomaan kansalaisten määrä kasvoi 2 000 hengellä ja muiden kuin suomen tai ruotsinkielisten määrä vajaalla 4 000 hengellä.

Helsingin saama muuttovoitto oli yhteensä 4 300 asukasta, edellisenä vuonna 2 700. Kotimaan muuttoissa Helsingin edellisvuoden -700 hengen muuttotappio kääntyi nyt yli 1 000 hengen muuttovoitoksi, koska lähtömuutot vähenivät 1 600 hengellä. Ulko-

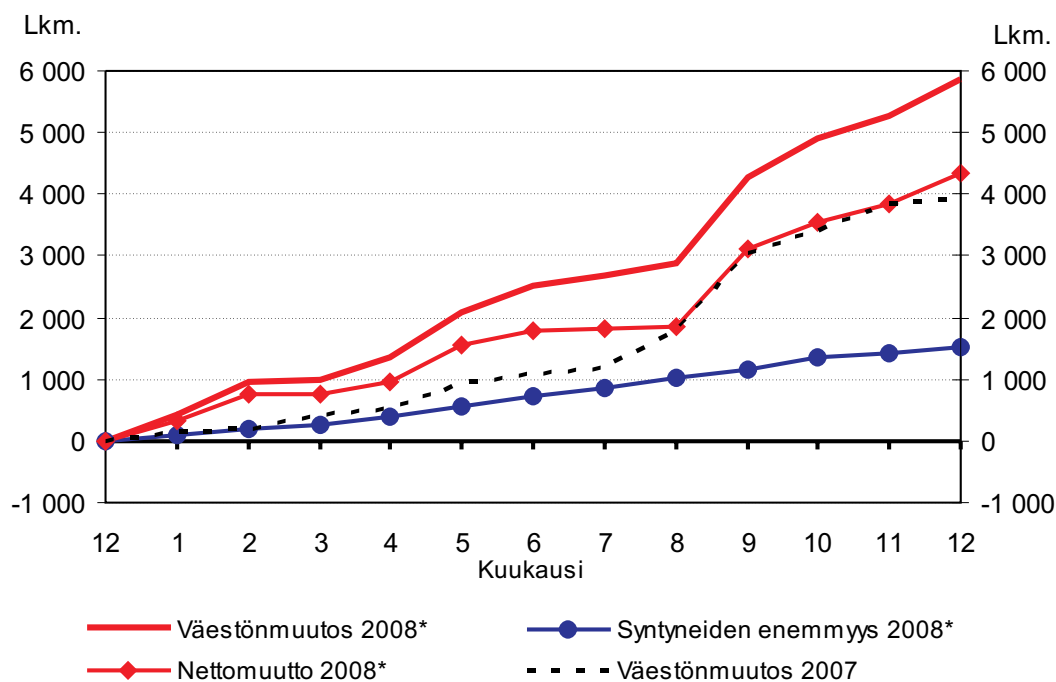
mainen muuttovoitto säilyi lähes edellisvuoden tasolla ja oli vajaa 3 300 henkeä, vaikka poismuutto kasvoi selvästi vaalivuonna tehtyjen väestörekisteritarkistusten vuoksi. Ulkomailta tulleiden määrä kasvoi, ja oli nyt 7 300, mikä oli 800 edellisvuotta enemmän.

Helsingissä syntyi 6 400 lasta, yli 300 enemmän kuin edellisvuonna. Vastaava määrä on syntynyt viimeksi vuonna 1997. Kuolleiden määrä oli saman suuruinen kuin edellisenä vuonna eli 4 870. Siten syntyneiden enemmisyys kuolleisiin nähden oli korkeampi kuin kertaakaan sitten 1990-luvun alkuvuosien.

Seuraavissa taulukoissa ja kuvioissa olevat tiedot ovat Helsingin kuntarekisteristä, jonka tiedot poikkeavat jonkin verran Tilastokeskuksen julkaisemista ennakkotiedoista.

Kuvio 1. Ennakkotiedot vuosien 2007 ja 2008 väestönmuutosten kertymästä

Figur 1. Förhandsuppgifter om befolkningsförändringarna åren 2007 och 2008



Taulukko 1. Väestönmuutosten ennakkotiedot tapahtumakuukausittain Helsingissä vuonna 2008

Tabell 1. Förhandsuppgifter om befolkningsförändringarna i Helsingfors under året 2008:s månader

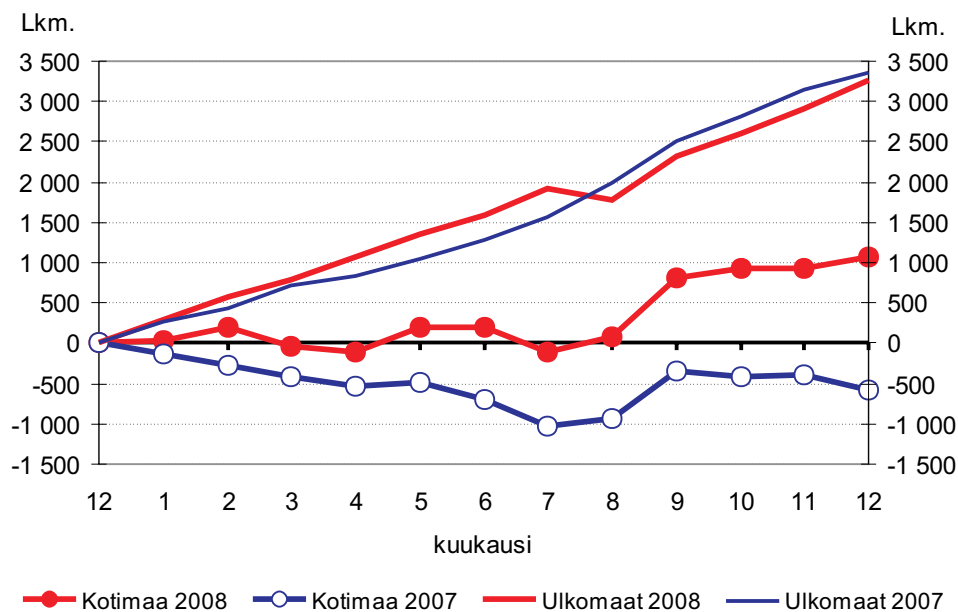
Vuosi kuukausi	Synty- neet	Kuol- leet	Synty- neiden enem- myys	Muutot				Väestön- muutos
				Helsin- gissä	Helsin- kiin	Helsin- gistä	Netto- muutto	
2008*								
tammi	524	422	102	6307	2841	2519	322	424
helmi	519	421	98	6194	2410	1973	437	535
maalis	541	488	53	6379	2389	2399	-10	43
huhti	538	386	152	6349	2471	2262	209	361
touko	542	394	148	6520	3226	2639	587	735
kesä	563	385	178	7500	3459	3222	237	415
heinä	507	385	122	6605	2804	2772	32	154
elo	576	421	155	6979	4483	4433	50	205
syys	574	415	159	7734	4817	3565	1252	1411
loka	532	351	181	6575	2872	2442	430	611
marras	495	414	81	6220	2214	1920	294	375
joulu	501	404	97	6589	2579	2080	499	596
ta-jo -08*	6412	4886	1526	79951	36565	32226	4339	5865
ta-jo -07*	6083	4878	1205	83020	35651	32971	2680	3885

Taulukko 2. Helsingin muuttojen ennakkotiedot tapahtumakuukausittain vuonna 2008

Tabell 2. Förhandsuppgifter om flyttningarna i Helsingfors under året 2008:s månader

	Muutot			Helsingistä			Nettomuutto		
	Helsinkiin Yhteensä	Suo- mesta	Ulko- mailta	Yhteensä	Suo- meen	Ulko- maille	Yhteensä	Suomi	Ulko- maat
2008*									
tammi	2841	2216	625	2519	2184	335	322	32	290
helmi	2410	1945	465	1973	1782	191	437	163	274
maalis	2389	1942	447	2399	2167	232	-10	-225	215
huhti	2471	1991	480	2262	2067	195	209	-76	285
touko	3226	2728	498	2639	2420	219	587	308	279
kesä	3459	2904	555	3222	2908	314	237	-4	241
heinä	2804	2150	654	2772	2451	321	32	-301	333
elo	4483	3542	941	4433	3364	1069	50	178	-128
syys	4817	3910	907	3565	3180	385	1252	730	522
loka	2872	2210	662	2442	2078	364	430	132	298
marras	2214	1715	499	1920	1724	196	294	-9	303
joulu	2579	2024	555	2080	1886	194	499	138	361
ta-jo -08*	36565	29277	7288	32226	28211	4015	4339	1066	3273
ta-jo -07*	35651	29157	6494	32971	29826	3145	2680	-669	3349

Kuvio 2. Ennakkotiedot vuosien 2007 ja 2008 nettomuuton kertymästä suunnan mukaan
 Figur 2. Förhandsuppgifter om nettoflyttandet åren 2007 och 2008 enligt flyttriktning



2. Ennakkotietoja Helsingin väestörakenteesta vuodenvaihteessa 2008/2009

2.1 Ikärakenne

Helsingissä asui Tietokeskuksen ennakkotiedon mukaan 577 205 asukasta, joista 2 095 henkeä Sipoosta ja Vantaalta 1.1.2009 liitetyssä Östersundomin suurpiirissä.

Päivähoitoikäisten eli 0-6-vuotiaiden määrä kasvoi vuoden 2008 aikana 800 hengellä, ja kun tähän lisätään liitosalueen 220 lasta, alle kouluikäisiä on nyt noin 38 000. Peruskouluikäisten, 7-15-vuotiaiden määrä väheni 900 hengellä, mutta liitosalueelta saatiin kuitenkin lähes 500 koululaista lisää, ja peruskouluikäisiä on siten 46 500 henkeä.

16-18-vuotiaita on 370 ja työikäisiä, 20-64-vuotiaita, on lähes 5 000 henkeä edellisvuotta enemmän.

Yli 65-vuotiaiden määrä on 2 000 henkeä suurempi, yli 75-vuotiaita vajaa 400 ja yli 85-vuotiaita 300 enemmän kuin edellisen vuoden alussa.

Ennakkotiedon mukaan kaikkien suurpiirien väkiluku kasvoi vuoden 2008 aikana, eniten Keskisessä suurpiirissä, lähes 1 500 hengellä ja vähiten Kaakkoisessa suurpiirissä, noin 100 hengellä.

Peruspiireistä eniten väkilukuaan kasvattivat Latokartano (+ 1 000), Vuosaari (+700) ja Vanhakaupunki (+400). Väestö väheni eniten Malmin peruspiirissä, 165 hengellä.

2.2 Kansalaisuus ja äidinkieli

Ulkomaan kansalaisten määrä kasvoi yli 2 000 hengellä. Eniten kasvoi Viron kansalaisten määrä, 600 henkeä. Intian, Kiinan ja Nepalin kansalaisten määrä kasvoi 100-200 hengellä ja Espanjan, Venäjän, Ranskan, Etiopian ja Saksan kansalaisten määrä kasvoi 70-95 hengellä kukin.

Suomen- ja ruotsinkielisten määrä kasvoi vuoden 2008 aikana Helsingin vanhallakin alueella, ja yhdessä Östersundomin alueen väestönlisäyksen kanssa suomenkielisten määrä on nyt 3 200 ja ruotsinkielisten yli 600 henkeä edellisvuotta korkeampi. Ruotsinkielisten määrä on nyt noin 35 200.

Muuta kuin suomea tai ruotsia äidinkielenään puhuvien määrä kasvoi noin 4 000 hengellä. Vuoden 2009 alussa näistä suurimmat kieliryhmät ovat venäjänkieliset, noin 12 500 henkeä, vironkieliset 6 200 ja somalinkieliset, 5 800 henkeä. Vuoden 2008 aikana venäjän- ja virokielisten määrät kasvoivat yli 600 hengellä ja somalinkieliset 400 hengellä. Englannin-, arabian-, kiinan- ja espanjankielisten määrät kasvoivat 150-200 hengellä kukin.

Taulukko 3. Helsingin väestön ennakkotietoja iän mukaan suur- ja peruspiireittäin sekä osa-alueittain vuodenvaihteessa 2008/2009

Tabell 3. Förhandsuppgifter om Helsingfors befolkning enligt ålder i stordistrikt, distrikt och delområde vid årsskiftet 2008/2009

Suur- ja peruspiiri, osa-alue	Väkiluku yhteensä	Ikä, vuotta						
		0-6	7-12	13-15	16-19	20-64	65-74	75-
Helsinki	577205	37998	29733	16760	24945	385052	43794	38923
1 Eteläinen suurpiiri	97916	5323	3227	1824	2934	70182	7616	6810
101 Vironniemen peruspiiri	11606	697	445	247	343	8116	975	783
10 Kruununhaka	6861	388	242	136	196	4902	535	462
20 Kluuvi	374	14	5	2	13	285	32	23
80 Katajanokka	4371	295	198	109	134	2929	408	298
102 Ullanlinnan peruspiiri	22604	1195	732	376	668	16698	1673	1262
30 Kaartinkaupunki	898	39	23	21	27	685	74	29
50 Punavuori	8330	360	184	88	193	6508	569	428
60 Eira	991	82	47	18	34	678	74	58
70 Ullanlinna	10148	581	356	190	328	7250	812	631
90 Kaivopuisto	449	28	21	12	15	267	54	52
204 Munkkisaari	990	30	22	8	27	808	52	43
520 Suomenlinna	798	75	79	39	44	502	38	21
531 Länsisaaret	-	-	-	-	-	-	-	-
103 Kampinmalmin peruspiiri	29667	1449	958	641	1007	21568	2186	1858
40 Kamppi	10924	409	211	129	281	8437	795	662
130 Etu-Töölö	13345	639	365	217	376	9601	1105	1042
201 Ruoholahti	3129	250	234	177	225	2027	131	85
202 Lapinlahti	30
203 Jätkäsaari	2239	151	148	116	125	1476	154	69
104 Taka-Töölön peruspiiri	14377	638	326	165	359	10506	1192	1191
140 Taka-Töölö	14377	638	326	165	359	10506	1192	1191
105 Lauttasaaren peruspiiri	19662	1344	766	395	557	13294	1590	1716
310 Lauttasaari	19662	1344	766	395	557	13294	1590	1716
2 Läntinen suurpiiri	100532	6217	4998	2846	4262	67239	7297	7673
201 Reijolan peruspiiri	15653	948	753	408	608	10841	1003	1092
150 Meilahti	6836	389	346	205	272	4899	411	314
160 Ruskeasuo	7022	483	366	180	287	4683	445	578
180 Laakso	1795	76	41	23	49	1259	147	200
202 Munkkiniemen peruspiiri	17042	1060	931	549	665	10366	1488	1983
301 Vanha Munkkiniemi	8223	488	462	212	290	4814	834	1123
302 Kuusisaari	553	59	54	28	35	303	39	35
303 Lehtisaari	1142	80	86	71	75	627	98	105
304 Munkkivuori	4688	300	187	122	144	2989	373	573
305 Niemenmäki	1260	58	55	52	48	828	90	129
306 Talinranta	1176	75	87	64	73	805	54	18
203 Haagan peruspiiri	25768	1259	844	525	957	17496	2023	2664
291 Etelä-Haaga	12110	578	381	237	476	8587	840	1011
292 Kivihaka	826	29	19	12	23	595	63	85
293 Pohjois-Haaga	8694	427	301	176	297	5631	753	1109
294 Lassila	4138	225	143	100	161	2683	367	459
204 Pitäjänmäen peruspiiri	15298	1108	833	427	629	10343	1109	849
320 Konala	4842	329	266	130	221	3297	367	232
461 Pajamäki	1838	91	53	41	58	1233	138	224
462 Tali	1103	98	94	36	43	778	43	11
463 Reimarla	4643	355	237	140	196	3035	379	301
464 Marttila	359	22	27	11	29	222	37	11
465 Pitäjänmäen teollisuusalue	2513	213	156	69	82	1778	145	70
205 Kaarelan peruspiiri	26771	1842	1637	937	1403	18193	1674	1085
331 Kannelmäki	12751	738	642	365	563	8620	1036	787
332 Maununneva	2497	217	233	109	160	1530	147	101
333 Malminkartano	8639	681	540	330	472	6163	335	118
334 Hakuninmaa	2781	200	210	127	204	1811	152	77
335 Kuninkaantammi	103	6	12	6	4	69	4	2
3 Keskinen suurpiiri	76609	3360	1894	1023	2204	57887	5185	5056
301 Kallion peruspiiri	25349	656	263	147	527	20552	1692	1512
100 Sörnäinen	7029	216	135	77	181	5446	523	451
111 Siltasaari	2278	89	17	20	36	1827	169	120
112 Linjat	9179	215	66	36	180	7344	669	669
113 Torkkelinmäki	6863	136	45	14	130	5935	331	272

Taulukko 3. Helsingin väestön ennakkotietoja iän mukaan suur- ja peruspiireittäin sekä osa-alueittain vuodenvaihteessa 2008/2009

Tabell 3. Förhandsuppgifter om Helsingfors befolkning enligt ålder i stordistrikt, distrikt och delområde vid årsskiftet 2008/2009

Suur- ja peruspiiri, osa-alue	Väkiluku yhteensä	Ikä, vuotta						
		0-6	7-12	13-15	16-19	20-64	65-74	75-
302 Alppiharjun peruspiiri	11599	257	82	50	245	9550	714	701
121 Harju	7331	142	41	29	161	6051	442	465
122 Alppila	4268	115	41	21	84	3499	272	236
303 Vallilan peruspiiri	11362	496	267	148	313	8753	662	723
210 Hermannin	3825	207	161	80	104	2746	255	272
220 Vallila	7537	289	106	68	209	6007	407	451
304 Pasilan peruspiiri	8362	454	325	176	339	5751	734	583
171 Länsi-Pasila	4355	232	188	112	214	2989	377	243
172 Pohjois-Pasila	-	-	-	-	-	-	-	-
173 Itä-Pasila	3867	210	127	63	123	2651	355	338
174 Keski-Pasila	140	12	10	1	2	111	2	2
305 Vanhankaupungin peruspiiri 19937	1497	957	502	780	13281	1383	1537	
231 Toukola	1423	94	59	27	44	936	135	128
232 Arabianranta	3532	361	166	67	96	2614	157	71
240 Kumpula	3823	304	206	122	180	2785	162	64
250 Käpylä	7648	523	366	191	292	4760	568	948
260 Koskela	3293	194	153	92	165	2022	348	319
270 Vanhakaupunki	218	21	7	3	3	164	13	7
4 Pohjoinen suurpiiri	40950	2993	2718	1602	2311	24705	3564	3057
401 Maunulan peruspiiri	8564	487	372	233	357	5235	875	1005
281 Pirkkola	496	25	30	17	32	309	52	31
282 Maunula	7037	393	270	175	263	4299	735	902
283 Metsälä	1030	69	72	41	62	626	88	72
286 Maunulanpuisto	1
402 Länsi-Pakilan peruspiiri	6579	497	502	287	397	3696	705	495
341 Länsi-Pakila	6579	497	502	287	397	3696	705	495
403 Tuomarinkylän peruspiiri	8548	764	772	459	641	5124	502	286
351 Paloheinä	5917	540	515	324	446	3497	373	222
352 Torpparinmäki	2623	224	257	135	195	1619	129	64
354 Haltiala	8
404 Oulunkylän peruspiiri	13563	930	760	456	689	8557	1126	1045
284 Patola	9305	557	424	287	450	5886	845	856
285 Veräjämäki	2837	207	188	110	158	1763	237	174
287 Veräjälakso	1421	166	148	59	81	908	44	15
405 Itä-Pakilan peruspiiri	3696	315	312	167	227	2093	356	226
342 Itä-Pakila	3464	293	283	157	208	1948	352	223
353 Tuomarinkartano	232	22	29	10	19	145	4	3
5 Koillinen suurpiiri	91146	7512	5895	3416	5135	58260	6577	4351
501 Latokartanon peruspiiri	20087	1957	1086	538	778	13322	1425	981
361 Viikinranta	843	70	22	11	29	633	55	23
362 Latokartano	7060	1044	556	251	259	4689	207	54
363 Viikin tiedepuisto	739	28	21	9	29	647	5	0
364 Viikinmäki	1299	160	82	27	38	905	69	18
383 Pihlajämäki	7477	502	296	180	312	4794	724	669
386 Pihlajisto	2669	153	109	60	111	1654	365	217
502 Pukinmäen peruspiiri	8261	496	356	225	428	5456	707	593
370 Pukinmäki	8261	496	356	225	428	5456	707	593
503 Malmin peruspiiri	27593	2152	1862	1079	1648	17722	1913	1217
381 Ylä-Malmi	6577	479	362	213	341	4419	433	330
382 Ala-Malmi	4901	346	333	161	312	3142	336	271
384 Tattariharju	5
385 Malmin lentokenttä	2447	271	209	122	149	1519	121	56
391 Tapaninvainio	7965	586	577	344	528	4829	714	387
392 Tapanila	5698	470	381	239	318	3808	309	173
504 Suutarilan peruspiiri	11167	922	840	483	761	6841	800	520
401 Siltämäki	6453	458	414	231	413	3995	560	382
403 Töyrynummi	4714	464	426	252	348	2846	240	138
505 Puistolän peruspiiri	18382	1558	1393	862	1196	11554	1112	707
402 Tapulikaupunki	8561	698	549	316	491	5657	499	351
411 Puistola	6746	590	515	376	488	4082	428	267
412 Heikinlaakso	3020	265	323	168	216	1782	179	87

Taulukko 3. Helsingin väestön ennakkotietoja iän mukaan suur- ja peruspiireittäin sekä osa-alueittain vuodenvaihteessa 2008/2009

Tabell 3. Förhandsuppgifter om Helsingfors befolkning enligt ålder i stordistrikt, distrikt och delområde vid årsskiftet 2008/2009

Suur- ja peruspiiri, osa-alue	Väkiluku yhteensä	Ikä, vuotta						
		0-6	7-12	13-15	16-19	20-64	65-74	75-
413 Tattarisuo	55
506 Jakomäen peruspiiri	5656	427	358	229	324	3365	620	333
414 Jakomäki	5656	427	358	229	324	3365	620	333
6 Kaakkoinen suurpiiri	46105	3406	2892	1567	2121	29023	3635	3461
601 Kulosaaren peruspiiri	3728	247	239	133	180	2166	327	436
190 Mustikkamaa-Korkeas.	19
420 Kulosaari	3709	245	238	133	179	2152	326	436
602 Herttoniemen peruspiiri	26080	1918	1546	798	1101	16964	1887	1866
431 Länsi-Herttoniemi	8033	454	307	202	341	5230	669	830
432 Roihuvuori	7425	496	391	213	338	4798	577	612
433 Herttoniemen teollisuusalue	27
434 Herttoniemenranta	8395	783	677	289	317	5725	412	192
440 Tammisalo	2200	185	171	94	103	1187	229	231
603 Laajasalon peruspiiri	16297	1241	1107	636	840	9893	1421	1159
480 Vartiosaari	23
491 Yliskylä	10697	695	623	352	473	6383	1155	1016
492 Jollas	3052	279	290	166	214	1890	147	66
493 Tullisaari	9
494 Tahvonlahti	365	38	29	20	19	218	26	15
495 Hevossalmi	1717	166	134	82	117	1071	88	59
500 Villinki	9
510 Santahamina	407	58	31	15	14	288	1	0
532 Itäsaaret	18
7 Itäinen suurpiiri	102467	8094	6779	3774	5152	62784	9126	6758
701 Vartiokylän peruspiiri	21284	1487	1312	740	1091	12996	1965	1693
451 Vartioharju	5968	436	432	267	357	3664	523	289
452 Puotila	4861	331	252	129	184	2988	452	525
453 Puotinharju	3625	160	164	110	170	2137	432	452
455 Marjaniemi	2003	152	157	109	137	1084	204	160
456 Roihupellon teollisuusalue	19
457 Itäkeskus	4808	407	306	125	243	3106	354	267
702 Myllypuron peruspiiri	9289	649	613	339	440	5320	996	932
454 Myllypuro	9289	649	613	339	440	5320	996	932
703 Mellunkylän peruspiiri	36301	2686	2351	1328	1940	22250	3384	2362
471 Kontula	13241	877	798	430	608	7506	1664	1358
472 Vesala	7223	595	486	329	482	4598	498	235
473 Mellunmäki	8095	415	426	267	402	5144	861	580
474 Kivikko	5061	606	452	217	290	3263	183	50
475 Kurkimäki	2681	193	189	85	158	1739	178	139
704 Vuosaaren peruspiiri	35593	3272	2503	1367	1681	22218	2781	1771
541 Keski-Vuosaari	13586	1030	879	505	605	8111	1292	1164
542 Nordsjön kartano	6
543 Uutela	9
544 Meri-Rastila	5207	550	399	217	318	3409	225	89
545 Kallahti	6958	781	598	317	371	4307	413	171
546 Aurinkolahti	5631	547	243	113	137	3911	476	204
547 Rastila	4196	364	384	215	249	2468	374	142
548 Niinisaari	-	-	-	-	-	-	-	-
549 Mustavuori	-	-	-	-	-	-	-	-
8 Östersundomin suurpiiri	2095	221	339	150	120	1140	82	43
801 Östersundomin peruspiiri	2095	221	339	150	120	1140	82	43
550 Östersundom	542	48	52	24	38	309	43	28
560 Salmenkallio	40
570 Talosaari	58
580 Karhusaari	381	40	64	38	25	199	13	2
591 Landbo	854	102	189	75	41	435	8	4
592 Puroniitty	220	27	29	11	6	134	8	5
Muut	19385	872	991	558	706	13832	712	1714
Kantakaupunki	170535	8289	5109	2860	5190	125630	12215	11242
Esikaupungit	387285	28837	23633	13342	19049	245590	30867	25967

Taulukko 4. Helsingin väkiluvun muutos (ennakkotieto) iän mukaan suur- ja peruspiireittäin sekä osa-alueittain vuonna 2008

Tabell 4. Förhandsuppgifter om befolkningsförändringarna i Helsingfors enligt ålder i stordistrikt, distrikt och delområden år 2008

Suur- ja peruspiiri, osa-alue	Väkiluku yhteensä	Ikä, vuotta						
		0-6	7-12	13-15	16-19	20-64	65-74	75-
Helsinki	8076	1043	-303	-106	569	4899	1593	381
1 Eteläinen suurpiiri	739	243	-95	-11	-13	173	491	-49
101 Vironniemen peruspiiri	105	42	-2	1	6	-32	83	7
10 Kruununhaka	107	34	-3	14	1	28	20	13
20 Kluuvi	-26	-4	-1	-4	7	-24	1	-1
80 Katajanokka	24	12	2	-9	-2	-36	62	-5
102 Ullanlinnan peruspiiri	236	79	-14	-10	0	65	124	-8
30 Kaartinkaupunki	8	-2	0	-2	5	0	7	0
50 Punavuori	42	30	-3	4	-23	-16	38	12
60 Eira	58	17	-7	-3	5	43	3	0
70 Ullanlinna	-63	29	-12	-15	7	-109	61	-24
90 Kaivopuisto	0	0	-3	2	-3	0	3	1
204 Munkkisaari	190	6	13	3	6	148	11	3
520 Suomenlinna	1	-1	-2	1	3	-1	1	0
531 Länsisaaret	-	-	-	-	-	-	-	-
103 Kampinmalmin peruspiiri	252	58	-83	19	27	65	140	26
40 Kamppi	99	23	-22	5	-4	43	39	15
130 Etu-Töölö	192	35	-1	15	15	55	76	-3
201 Ruoholahti	-54	14	-31	-4	7	-59	6	13
202 Lapinlahti
203 Jätkäsaari	-4	-14	-28	2	9	8	18	1
104 Taka-Töölön peruspiiri	99	57	-2	-21	-38	94	47	-38
140 Taka-Töölö	99	57	-2	-21	-38	94	47	-38
105 Lauttasaaren peruspiiri	47	7	6	0	-8	-19	97	-36
310 Lauttasaari	47	7	6	0	-8	-19	97	-36
2 Läntinen suurpiiri	987	83	-107	-51	78	717	308	-41
201 Reijolan peruspiiri	193	58	-35	-16	28	108	45	5
150 Meilahti	147	14	-26	25	17	78	31	8
160 Ruskeasuo	95	45	-7	-37	8	65	15	6
180 Laakso	-49	-1	-2	-4	3	-35	-1	-9
202 Munkkiniemen peruspiiri	132	-16	18	13	26	74	65	-48
301 Vanha Munkkiniemi	19	-1	28	-6	8	-20	34	-24
302 Kuusisaari	2	0	1	5	-6	-4	4	2
303 Lehtisaari	-8	-16	-12	13	10	-3	5	-5
304 Munkkivuori	75	10	5	-8	-4	70	31	-29
305 Niemenmäki	31	-8	6	12	17	6	-8	6
306 Talinranta	13	-1	-10	-3	1	25	-1	2
203 Haagan peruspiiri	115	55	-41	-24	3	123	30	-31
291 Etelä-Haaga	21	1	-28	-27	-3	68	34	-24
292 Kivihaka	5	2	-1	0	-5	20	2	-13
293 Pohjois-Haaga	16	19	2	7	8	34	-23	-31
294 Lassila	73	33	-14	-4	3	1	17	37
204 Pitäjänmäen peruspiiri	171	0	-5	-1	-1	138	44	-4
320 Konala	44	2	7	4	4	19	7	1
461 Pajamäki	40	15	-2	-5	11	25	5	-9
462 Tali	26	7	-14	-9	5	31	5	1
463 Reimarla	-54	-19	0	8	-15	-35	16	-9
464 Marttila	5	1	0	-4	-1	6	3	0
465 Pitäjänmäen teollisuusalue	110	-6	4	5	-5	92	8	12
205 Kaarelan peruspiiri	376	-14	-44	-23	22	274	124	37
331 Kannelmäki	261	29	-15	0	-20	159	78	30
332 Maununneva	-4	-1	-1	-13	4	0	3	4
333 Malminkartano	97	-40	-18	-8	19	108	29	7
334 Hakuninmaa	30	0	-10	0	21	11	12	-4
335 Kuninkaantammi	-8	-2	0	-2	-2	-4	2	0
3 Keskinen suurpiiri	1456	213	-29	-49	89	1064	151	17
301 Kallion peruspiiri	351	67	0	-7	9	233	42	7
100 Sörnäinen	172	11	-3	-2	14	86	10	56
111 Siltasaari	-12	19	-7	-5	-4	-25	13	-3
112 Linjat	129	27	4	-4	3	127	11	-39
113 Torkkelinmäki	62	10	6	4	-4	45	8	-7

Taulukko 4. Helsingin väkiluvun muutos (ennakkotieto) iän mukaan suur- ja peruspiireittäin sekä osa-alueittain vuonna 2008

Tabell 4. Förhandsuppgifter om befolkningsförändringarna i Helsingfors enligt ålder i stordistrikt, distrikt och delområden år 2008

Suur- ja peruspiiri, osa-alue	Väkiluku yhteensä	Ikä, vuotta						75-
		0-6	7-12	13-15	16-19	20-64	65-74	
302 Alppiharjun peruspiiri	284	27	-5	3	29	236	16	-22
121 Harju	434	23	-7	1	32	378	12	-5
122 Alppila	-150	4	2	2	-3	-142	4	-17
303 Vallilan peruspiiri	381	61	-1	-3	44	213	31	36
210 Hermannin	248	4	1	7	9	139	40	48
220 Vallila	133	57	-2	-10	35	74	-9	-12
304 Pasilan peruspiiri	20	2	-32	-18	11	24	30	3
171 Länsi-Pasila	58	2	-27	-10	1	51	30	11
172 Pohjois-Pasila	-	-	-	-	-	-	-	-
173 Itä-Pasila	34	7	-3	-7	11	30	3	-7
174 Keski-Pasila	-35	-2	0	-1	0	-31	0	-1
305 Vanhankaupungin peruspiiri	420	56	9	-24	-4	358	32	-7
231 Toukola	-85	-1	-11	-3	-2	-71	2	1
232 Arabianranta	535	8	31	8	25	390	51	22
240 Kumpula	4	27	-4	-8	-26	9	6	0
250 Käpylä	-22	-7	-9	-15	8	16	8	-23
260 Koskela	-33	24	3	-6	-4	-12	-32	-6
270 Vanhakaupunki	21	5	-1	0	-5	26	-3	-1
4 Pohjoinen suurpiiri	240	103	-65	-84	60	34	139	53
401 Maunulan peruspiiri	105	40	-19	-1	-5	76	12	2
281 Pirkkola	32	4	-3	-1	2	21	3	6
282 Maunula	68	35	-7	0	-16	56	9	-9
283 Metsälä	6	1	-9	0	9	0	0	5
286 Maunulanpuisto	-1	0	0	0	0	-1	0	0
402 Länsi-Pakilan peruspiiri	76	21	-6	-9	27	13	33	-3
341 Länsi-Pakila	76	21	-6	-9	27	13	33	-3
403 Tuomarinkylän peruspiiri	3	3	-28	-29	0	-8	56	9
351 Paloheinä	26	12	-21	-9	-3	-3	39	11
352 Torpparinmäki	-14	-8	-7	-18	3	1	17	-2
354 Haltiala
404 Oulunkylän peruspiiri	-41	-3	-22	-28	36	-87	35	28
284 Patola	-7	19	-29	-15	15	-33	20	16
285 Veräjämäki	-19	-3	0	-7	7	-35	9	10
287 Veräjälakso	-15	-19	7	-6	14	-19	6	2
405 Itä-Pakilan peruspiiri	97	42	10	-17	2	40	3	17
342 Itä-Pakila	46	31	1	-12	-4	11	3	16
353 Tuomarinkartano	51	11	9	-5	6	29	0	1
5 Koillinen suurpiiri	952	139	-207	-99	103	787	217	12
501 Latokartanon peruspiiri	1085	146	30	38	62	755	37	17
361 Viikinkaupunki	142	26	3	-5	7	98	8	5
362 Latokartano	923	85	45	50	52	637	46	8
363 Viikin tiedepuisto	-23	0	-2	2	3	-24	-2	0
364 Viikinkaupunki	11	9	6	-3	-4	-6	4	5
383 Pihlajamäki	38	20	-19	-2	3	65	-29	0
386 Pihlajisto	-6	6	-3	-4	1	-15	10	-1
502 Pukinmäen peruspiiri	-47	21	-15	-17	3	-68	4	25
370 Pukinmäki	-47	21	-15	-17	3	-68	4	25
503 Malmin peruspiiri	-165	-3	-110	-67	-23	27	59	-48
381 Ylä-Malmi	-175	-9	-18	-9	2	-36	-11	-94
382 Ala-Malmi	-10	13	-24	-35	-2	23	-5	20
384 Tattariharju
385 Malmin lentokenttä	-29	-16	-8	-5	5	-28	18	5
391 Tapaninvainio	-30	-15	-26	-17	-23	5	22	24
392 Tapanila	79	24	-34	-1	-5	63	35	-3
504 Suutarilan peruspiiri	57	-7	-27	-31	40	37	22	23
401 Siltamäki	64	-25	0	-15	23	57	12	12
403 Töyrynummi	-7	18	-27	-16	17	-20	10	11
505 Puistolan peruspiiri	43	5	-49	-31	-13	48	74	9
402 Tapulikaupunki	59	-13	3	-14	-7	48	41	1
411 Puistola	-30	13	-57	-1	-8	-9	28	4
412 Heikinlaakso	18	6	5	-17	3	12	5	4
413 Tattarisuo

Taulukko 4. Helsingin väkiluvun muutos (ennakkotieto) iän mukaan suur- ja peruspiireittäin sekä osa-alueittain vuonna 2008

Tabell 4. Förhandsuppgifter om befolkningsförändringarna i Helsingfors enligt ålder i stordistrikt, distrikt och delområden år 2008

Suur- ja peruspiiri, osa-alue	Väkiluku yhteensä	Ikä, vuotta						
		0-6	7-12	13-15	16-19	20-64	65-74	75-
506 Jakomäen peruspiiri	-21	-23	-36	9	34	-12	21	-14
414 Jakomäki	-21	-23	-36	9	34	-12	21	-14
6 Kaakkoinen suurpiiri	93	-34	8	-46	47	23	84	11
601 Kulosaaren peruspiiri	-39	-8	3	6	19	-43	-13	-3
190 Mustikkamaa-Korkeas.
420 Kulosaari	-35	-9	5	6	20	-41	-13	-3
602 Herttoniemen peruspiiri	68	-32	9	-7	17	50	36	-5
431 Länsi-Herttoniemi	-28	22	-25	0	14	-21	-1	-17
432 Roihuvuori	13	5	16	-26	3	33	-7	-11
433 Herttoniemen teollisuusalue
434 Herttoniemenranta	112	-47	15	20	-1	70	33	22
440 Tammissalo	-26	-11	3	-1	-1	-29	13	0
603 Laajasalon peruspiiri	64	6	-4	-45	11	16	61	19
480 Vartiosaari
491 Yliskylä	-10	3	-13	-26	22	-55	38	21
492 Jollas	66	1	20	-22	-4	55	18	-2
493 Tullisaari
494 Tahvonlahti	13	-1	-2	4	-4	16	0	0
495 Hevossalmi	-5	-8	-5	1	2	0	5	0
500 Villinki
510 Santahamina	-1	10	-4	-2	-3	-2	0	0
532 Itäsaaret
7 Itäinen suurpiiri	1027	93	-154	56	67	429	112	424
701 Vartiokylän peruspiiri	264	29	-6	-5	37	54	31	124
451 Vartioharju	44	17	-18	-2	9	-10	22	26
452 Puotila	31	7	15	-4	-5	26	-3	-5
453 Puotinharju	-29	1	-15	0	0	-12	-20	17
455 Marjaniemi	16	3	-2	-3	10	-22	19	11
456 Roihupellon teollisuusalue
457 Itäkeskus	202	0	14	4	23	73	13	75
702 Myllypuron peruspiiri	121	14	4	9	47	7	-2	42
454 Myllypuro	121	14	4	9	47	7	-2	42
703 Mellunkylän peruspiiri	-48	-43	-108	-8	-26	-3	17	123
471 Kontula	-22	-6	-21	2	-9	-25	-29	66
472 Vesala	-23	-7	-55	15	12	-24	15	21
473 Mellunmäki	58	-15	-15	5	-29	74	16	22
474 Kivikko	-22	-19	-13	-21	26	-12	13	4
475 Kurkimäki	-39	4	-4	-9	-26	-16	2	10
704 Vuosaaren peruspiiri	688	93	-44	60	9	369	66	135
541 Keski-Vuosaari	187	20	-21	43	-12	114	-24	67
542 Nordsjön kartano
543 Uutela
544 Meri-Rastila	119	16	5	-2	-15	80	22	13
545 Kallahti	41	-5	-33	17	12	29	10	11
546 Aurinkolahti	357	70	17	7	15	176	39	33
547 Rastila	-18	-8	-12	-5	9	-32	19	11
548 Niinisaari	-	-	-	-	-	-	-	-
549 Mustavuori	-	-	-	-	-	-	-	-
8 Östersundomin suurpiiri
801 Östersundomin peruspiiri
550 Östersundom
560 Salmenkallio
570 Talosaari
580 Karhusaari
591 Landbo
592 Puroniitty
Muut	487	-18	7	28	18	532	9	-89
Kantakaupunki	2337	508	-167	-76	111	1362	590	9
Esikaupungit	5252	553	-143	-58	440	3005	994	461

Taulukko 5. Helsingin ruotsinkielisen väestön ennakkotietoja iän mukaan suur- ja peruspiireittäin vuodenvaihteessa 2008/2009

Tabell 5. Förhandsuppgifter om Helsingfors svenskspråkig befolkning enligt ålder i stordistrikt och distrikt vid årsskiftet 2008/2009

Suur- ja peruspiiri	Väkiluku yhteensä	Ikä, vuotta						
		0-6	7-12	13-15	16-19	20-64	65-74	75-
Helsinki	35159	2539	1895	1031	1439	20344	3526	4385
1 Eteläinen suurpiiri	12459	922	569	309	447	7741	1171	1300
101 Vironniemi	1174	97	60	43	47	699	126	102
102 Ullanlinna	3907	282	206	105	142	2482	334	356
103 Kampinmalmi	2932	190	104	70	111	1887	282	288
104 Taka-Töölö	1542	87	43	21	60	963	169	199
105 Lauttasaari	2904	266	156	70	87	1710	260	355
2 Läntinen suurpiiri	6726	443	376	195	292	3558	701	1161
201 Reijola	1199	64	61	29	52	651	92	250
202 Munkkiniemi	1991	146	144	79	89	972	236	325
203 Haaga	1811	94	68	48	73	935	189	404
204 Pitäjänmäki	698	62	47	11	18	387	91	82
205 Kaarela	1027	77	56	28	60	613	93	100
3 Keskinen suurpiiri	3186	189	54	29	82	2270	233	329
301 Kallio	954	33	10	5	32	736	69	69
302 Alppiharju	422	19	2	3	8	345	24	21
303 Vallila	470	23	7	4	2	355	29	50
304 Pasila	313	21	7	5	10	192	39	39
305 Vanhakaupunki	1027	93	28	12	30	642	72	150
4 Pohjoinen suurpiiri	1622	115	100	67	77	821	199	243
401 Maunula	387	24	21	13	15	179	51	84
402 Länsi-Pakila	280	27	21	17	17	143	34	21
403 Tuomarinkylä	287	15	16	10	17	149	31	49
404 Oulunkylä	525	38	33	22	22	266	71	73
405 Itä-Pakila	143	11	9	5	6	84	12	16
5 Koillinen suurpiiri	2195	186	150	74	102	1299	199	185
501 Latokartano	470	54	10	9	11	297	39	50
502 Pukinmäki	214	12	11	4	5	132	25	25
503 Malmi	760	71	63	33	42	433	69	49
504 Suutarila	316	14	33	16	20	180	26	27
505 Puistola	341	33	29	8	18	203	27	23
506 Jakomäki	94	2	4	4	6	54	13	11
6 Kaakkoinen suurpiiri	2926	226	219	119	162	1502	305	393
601 Kulosaari	708	51	59	38	57	341	57	105
602 Herttoniemi	1131	84	55	30	52	600	147	163
603 Laajasalo	1087	91	105	51	53	561	101	125
7 Itäinen suurpiiri	4670	348	301	182	229	2399	634	577
701 Vartiokylä	1201	79	81	55	66	613	148	159
702 Myllypuro	413	26	21	9	13	174	64	106
703 Mellunkylä	1214	88	66	43	59	638	160	160
704 Vuosaari	1842	155	133	75	91	974	262	152
8 Östersundomin suurpiiri	447	50	83	32	24	208	30	20
801 Östersundom	447	50	83	32	24	208	30	20
Muut	928	60	43	24	24	546	54	177
Kantakaupunki	13942	909	528	297	495	8953	1236	1524
Esikaupungit	20289	1570	1324	710	920	10845	2236	2684

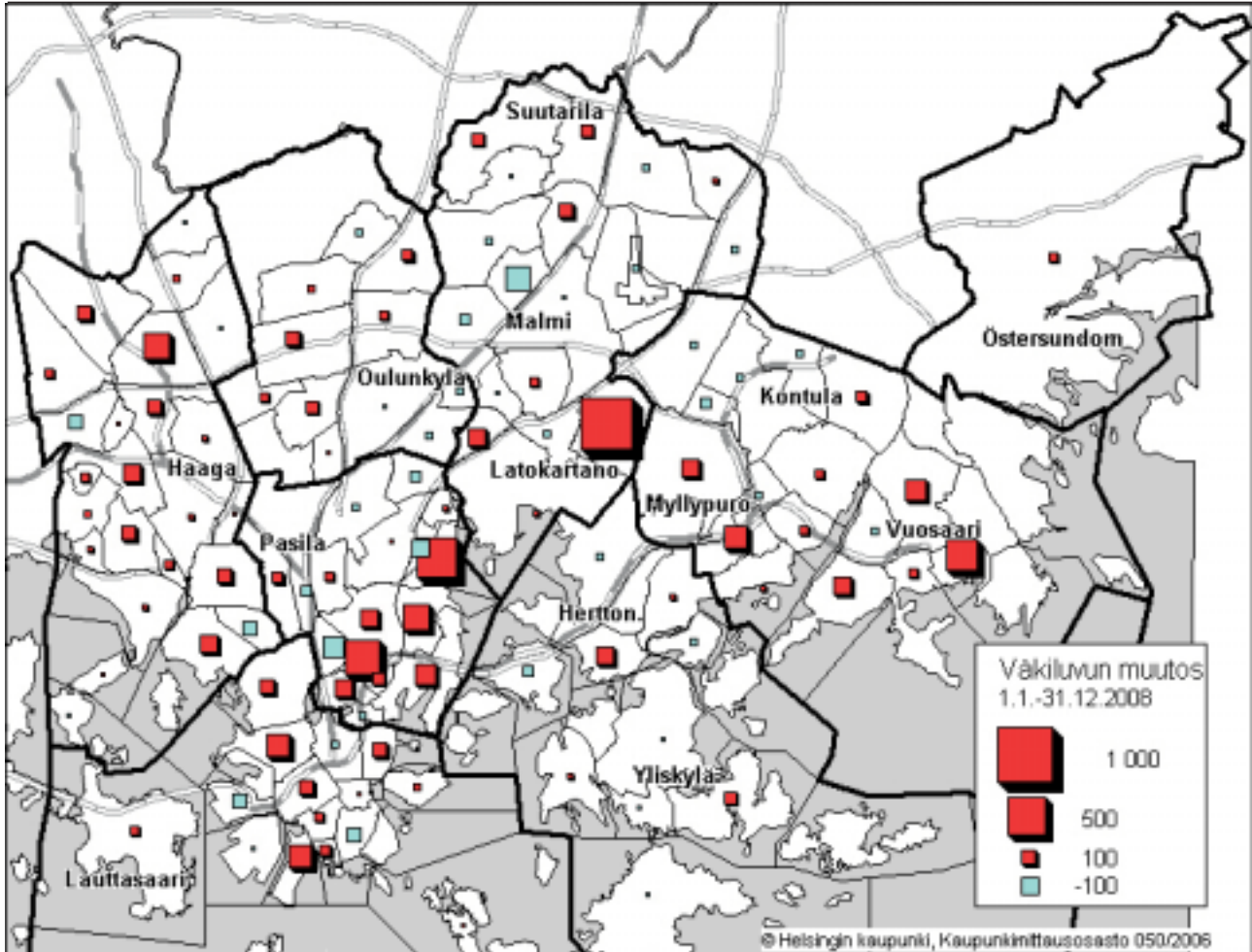
Taulukko 6. Helsingin väkiluvun muutos (ennakkotieto) iän mukaan suur- ja peruspiireittäin vuonna 2008

Tabell 6. Förhandsuppgifter om befolkningsförändringarna av svenskspråkiga i Helsingfors enligt ålder i stordistrikt och distrikt år 2008

Suur- ja peruspiiri	Väkiluku yhteensä	Ikä, vuotta						
		0-6	7-12	13-15	16-19	20-64	65-74	75-
Helsinki	623	157	57	1	48	304	117	-61
1 Eteläinen suurpiiri	139	35	8	-24	-4	94	61	-31
101 Vironniemi	12	5	1	-3	7	1	4	-3
102 Ullanlinna	57	13	0	-3	-18	43	19	3
103 Kampinmalmi	79	6	-1	-2	14	53	28	-19
104 Taka-Töölö	14	12	-1	-9	8	10	-4	-2
105 Lauttasaari	-23	-1	9	-7	-15	-13	14	-10
2 Läntinen suurpiiri	46	14	-4	-1	7	34	22	-26
201 Reijola	17	3	-2	1	1	6	2	6
202 Munkkiniemi	-13	-5	2	5	6	-9	4	-16
203 Haaga	50	13	-2	1	8	33	10	-13
204 Pitäjänmäki	-1	5	-4	1	-9	7	4	-5
205 Kaarela	-7	-2	2	-9	1	-3	2	2
3 Keskinen suurpiiri	67	24	5	4	-8	67	3	-28
301 Kallio	22	5	4	-1	10	10	-3	-3
302 Alppiharju	11	4	0	2	-4	18	-2	-7
303 Vallila	21	4	-2	3	-12	24	1	3
304 Pasila	12	5	3	-1	0	3	3	-1
305 Vanhakaupunki	1	6	0	1	-2	12	4	-20
4 Pohjoinen suurpiiri	-36	3	2	-16	6	-33	9	-7
401 Maunula	-12	5	3	-4	-7	-10	3	-2
402 Länsi-Pakila	-17	-3	-2	-5	6	-14	2	-1
403 Tuomarinkylä	-9	-1	-5	-2	-2	3	-5	3
404 Oulunkylä	4	3	4	-2	7	-10	8	-6
405 Itä-Pakila	-2	-1	2	-3	2	-2	1	-1
5 Koillinen suurpiiri	-2	8	1	2	-8	-3	-2	0
501 Latokartano	20	8	-2	3	-5	21	-4	-1
502 Pukinmäki	0	2	2	0	-2	-3	-1	2
503 Malmi	-3	2	-2	0	-5	-3	7	-2
504 Suutarila	4	-4	2	1	4	3	-1	-1
505 Puistola	-21	-1	4	-5	1	-23	2	1
506 Jakomäki	-2	1	-3	3	-1	2	-5	1
6 Kaakkoinen suurpiiri	-33	-6	-8	-4	8	-18	-14	9
601 Kulosaari	-31	-8	-2	0	7	-21	-7	0
602 Herttoniemi	1	-3	-1	-6	-3	13	-4	5
603 Laajasalo	-3	5	-5	2	4	-10	-3	4
7 Itäinen suurpiiri	-10	15	-24	6	17	-57	10	23
701 Vartiokylä	3	-2	-4	6	8	-18	4	9
702 Myllypuro	-5	3	3	1	-3	-2	-6	-1
703 Mellunkylä	-30	7	-17	-5	-3	-24	3	9
704 Vuosaari	22	7	-6	4	15	-13	9	6
8 Östersundomin suurpiiri
801 Östersundom
Muut	5	14	-6	2	6	12	-2	-21
Kantakaupunki	246	63	2	-12	4	180	52	-43
Esikaupungit	372	80	61	11	38	112	67	3

Kuvio 3. Väkiluvun muutos alueittain 1.1.-31.12.2008 (ennakkotieto)

Figur 3. Befolknings förändring distriktsvis 1.1.-31.12.2008 (förhandsuppgifter)



Laatuseloste

AINEISTO	Ennakkotietoja Helsingin väkiluvusta vuodenvaihteessa 2008/2009 ja väestönmuutoksista vuonna 2008
TIETOLÄHDE	Ennakkoväkiluku ja väestön ennakkollinen ikä-, kansalaisuus- ja äidinkieli rakenne vuodenvaihteessa 2008/2009 on muodostettu Helsingin kuntarekisteristä 5.2.2009 poimitusta aineistosta. Vuoden 2008 kuukausittaiset väestönmuutostiedot ovat Helsingin kuntarekisteriin tammikuun loppuun 2009 mennessä päivitetystä vuoden 2008 aikana tapahtuneista väestönmuutoksista koottu tilasto.
TILASTOINTIAJANKOHTA	Vuosittain helmikuussa
EDELLISET TIEDOT	Ennakkotietoja Helsingin väkiluvusta vuodenvaihteessa 2007/2008 ja väestönmuutoksista vuonna 2007. Helsingin kaupungin tietokeskuksen tilastoja 8/2008
KARTAT	Helsingin kaupungin kiinteistövirasto. Kartta on julkaistu kaupungingeodeetin luvalla 050/2006