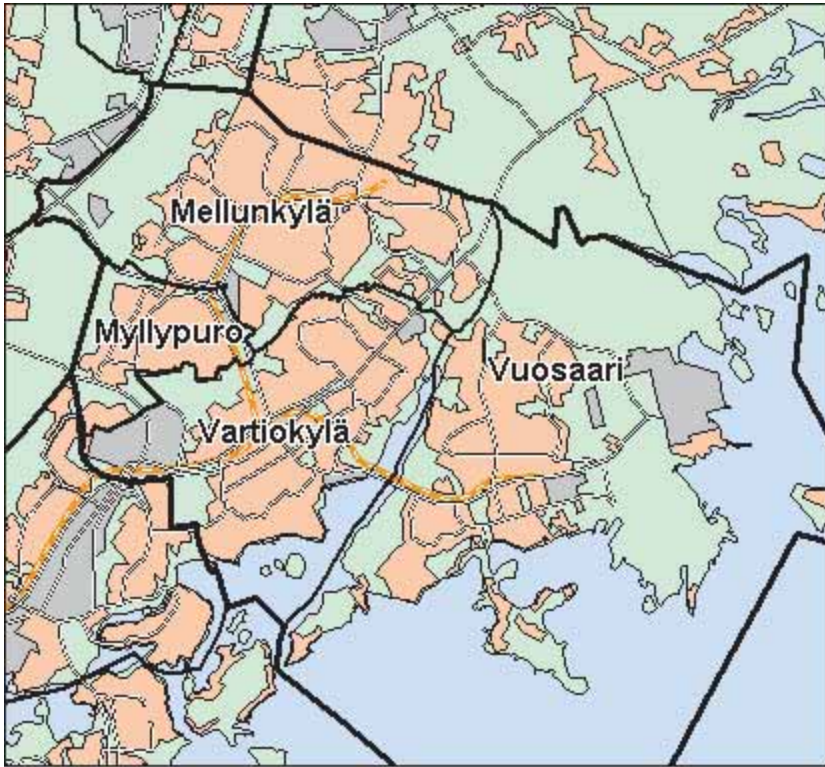


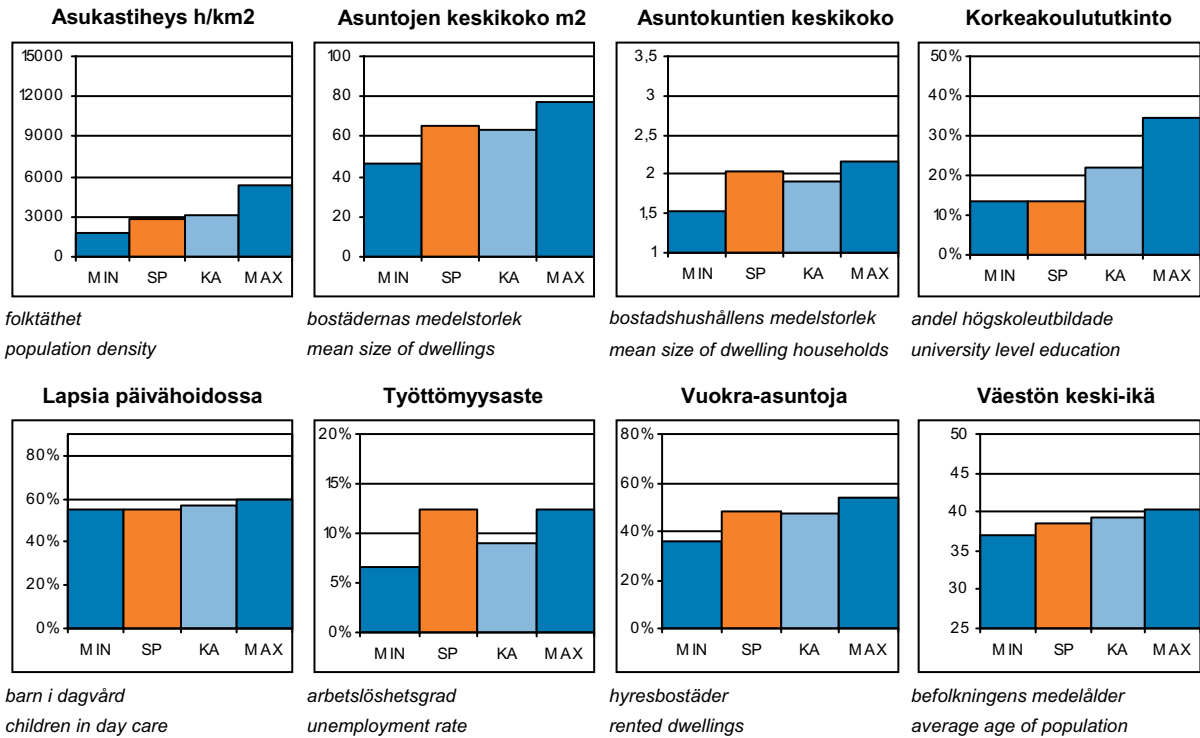


Peruspiirit:

- 701 Vartiokylä – Botby
- 702 Myllypuro – Kvarnbäcken
- 703 Mellunkylä – Mellungsby
- 704 Vuosaari - Nordsjö



© Copyright Helsingin kaupunki, Kaupunkimittausosasto 041§/2003



SP = Suurpiirin arvo
KA = Kaupungin suurpiirien keskiarvo

MIN = Suurpiirien pienin arvo
MAX = Suurpiirien suurin arvo

7 Itäinen suurpiiri

ALUEET Väestö 1.1.2005 Työpaikat 31.12.2003

Områden District

Alue:	Maapinta-ala km ² :	Asukkaat:	Työpaikat:
701 Vartiokylän peruspiiri	7,97	21214	10151
702 Myllypuron peruspiiri	2,19	9189	1272
703 Mellunkylän peruspiiri	9,90	36360	3961
704 Vuosaaren peruspiiri	15,38	31948	3963
Yhteensä:	35,44	98711	19347

ÄIDINKIELI JA KANSALAISSUUS

1.1.2005

Modersmål och nationalitet Mother tongue and nationality

Suomenkieliset:	82 641	83,7 %
Ruotsinkieliset:	4 752	4,8
Muun kieliset:	11 318	11,5
Ulkomaalaiset:	7 973	8,1
Ulkomaalaistaustaiset:	11 671	11,8
H:gissä syntyneitä:	44 651	45,2

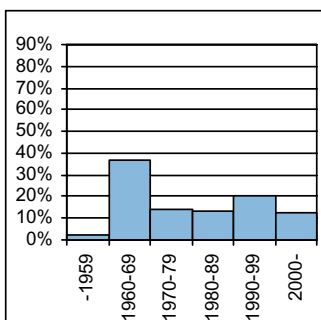
VÄESTÖNMUUTOKSET

2004

Befolkningsförändringar Vital statistics

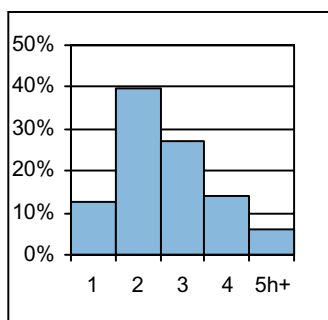
Syntyneet lkm:	1 200	12,3 / 1000 as.
Kuolleet lkm:	746	7,6
Muutto alueelle lkm:	14 326	146,6
Muutto alueelta lkm:	13 517	138,3

Asuntokannan ikä



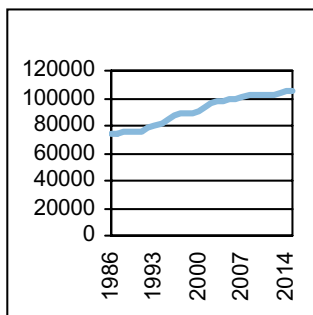
bostadsbeståndets ålder
age of dwelling stock

Huoneistotyytit



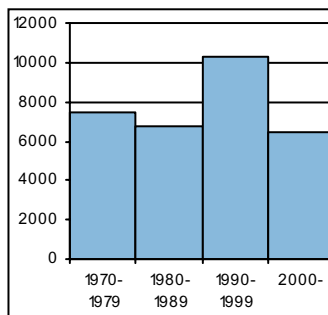
lägenhetstyper
types of dwellings

Väestö



befolkning
population

Asuntotuotanto



bostadsproduktion
housing production

ALUESUHDELUKUJA

1.1.2005

Lokala tätheter Area ratios

Asukkaita/km ² :	2 785
Työpaikkoja/km ² :	546
Kerrosala/ha:	1 555

IKÄRAKENNE

1.1.2005

Ålderstrukturen Age structure

Ikäryhmä	Lukumäärä	Prosentti
0-6v:	8 295	8,4
7-15v:	10 891	11
16-18v:	3 381	3,4
19-24v:	7 682	7,8
25-39v:	20 675	20,9
40-64v:	33 700	34,1
65+ v:	14 087	14,3

PERHEET JA ASUNTOKUNNAT

1.1.2005

Familjer och bostadshushåll

Families and households

Asuntokuntien lkm:	48 478
Asuntokuntien keskipakko:	2,03
1-hengen asuntokuntia:	20 593
Perheiden lkm:	26 547
Lapsiperheiden lkm:	14 885
Perheiden keskipakko:	2,77

KOULUTUSASTE

31.12.2003

Utbildningsgrad Level of education

15v täytt lkm:	80 021	%
Enint perusaste:	32 562	40,7
Keskiaaste:	27 507	34,4
Alin korkea-aste:	9 146	11,4
Korkeakoulututkinto:	10 806	13,5
Lukiota käyvät ja osuus 16-18v:	1 991	61,7

TULOTASO

2003

Inkomster Income

Tulot/asukas €	17 327
Tulot/työvoima €	26 048
Tulot/asuntokunta €	35 529

ASUMISOLOT

31.12.2003

Boende Housing

Asuntojen keskipakko m ² :	65,6
Asumisväljyys m ² /asukas:	32,2
Asumistiheys huonetta/hen	1,3

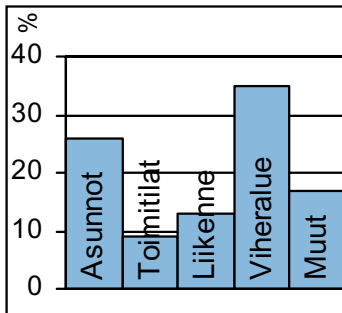
ASUNNOT

31.12.2003

Bostäder Dwellings

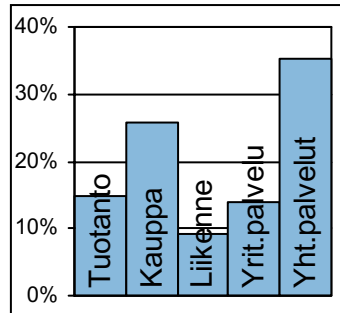
Asuntojen tyyppi	Lukumäärä	Prosentti
Asuntoja yhteensä:	49 741	%
Pientaloasuntoja:	7 418	14,9
Vuokra-asuntoja:	24 129	48,5
Aravavuokra-asuntoja:	15 338	30,8

Maankäyttö



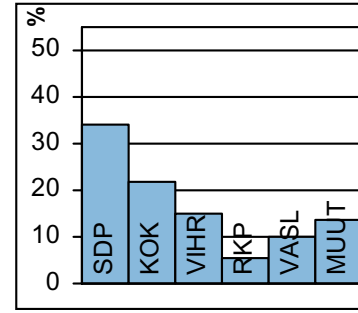
markanvändning
land use

Työpaikat



jobb
jobs

Kunnallisvaalit



kommunalval
municipal elections

TOIMITILARAKENNUKSET 1.1.2005

Verksamhetslokaler Business premises	kerrosala 1000 m2	%
Toimitilarakennukset yhteensä:	1 425	
Liikerakennukset:	345	24,2
Julkiset rakennukset:	410	28,8
Teollisuus- ja varastorakennukset:	352	24,7
Muut rakennukset:	318	22,3

LASTEN PÄIVÄHOITO 2004

Barn dagvård Child day care	lkm	/100 lasta
Päiväkoteja:	64	
Lapsia päiväkotihoidossa yhteensä:	4 010	
Kokopäivähoidossa:	3 460	48,9
Osapäivähoidossa:	550	7,8
Kunnallinen perhepäivähoito:		
Lapsia perhepäivähoidossa yhteensä:	465	
Kokopäivähoidossa:	413	5,8
Osapäivähoidossa:	52	0,7
Lapsia koti/lyks.hoidon tuen piirissä:	2 602	

KOULUT 2005

Skolor Schools	kouluja	oppilaita
Suomenkielinen ala-aste:	16	6 287
Suomenkielinen yläaste:	9	2 875
Ruotsinkielinen ala-aste:	2	347
Ruotsinkielinen yläaste:	1	229
Lukio:	3	1 369
Erikoiskoulut:	0	0
Suomenkielinen iltapäivähoito:		847
Ruotsinkielinen iltapäivähoito:		89

KUNNALLISET TERVEYSPALVELUT 2004

Kommunal hälsovård Municipal health care	lkm	/asukas
Avohoitokäynnit yhteensä:	596 810	6,1
Perusterveydenhuolto:	457 471	4,7
Erikoissairaanhoido:	139 339	1,4

SOSIAALIPALVELUT 2004

Socialservice Social welfare	lkm	/1000
Toimeentulotuen saajia:	13 179	133,5
Lastensuojelun asiakkaita, 0-17v:	2 064	96,1
Perheneuvoloiden asiakkaat, 0-17v:	402	18,7

TYÖTTÖMYYS 2004

Arbetslöshet Unemployment	%
Työttömyysaste:	12,4
Pitkäaikaistyöttömyys:	35,2
Nuorisotyöttömyys:	7,3
Työllisyysaste (2003):	65,0

PALVELUPISTEET 2005

Serviceställen Service places	lkm
Kirjasto:	3
Terveysasema:	6
Leikkipuisto:	14
Uimahalli:	2
Muu sisäliikuntatila:	94
Urheilukenttä:	4
Kirkko:	8
Posti:	5
KELA:n toimisto:	3
Apteekki:	7
Alko:	5
Päivittäistavarakaupat:	45
Muut vähittäiskaupat:	342
Ravintolat ja kahvilat:	179

ULKOILU 2005

Uterekreation Outdoor recreation	
Puistoa, ha:	335
Metsää, ha:	1 058
Uimaranta, kpl:	6

LIIKENNE 2000-05

Trafic Traffic	
Jalankulkuonnettomuuksia keskim/vuosi:	14,2