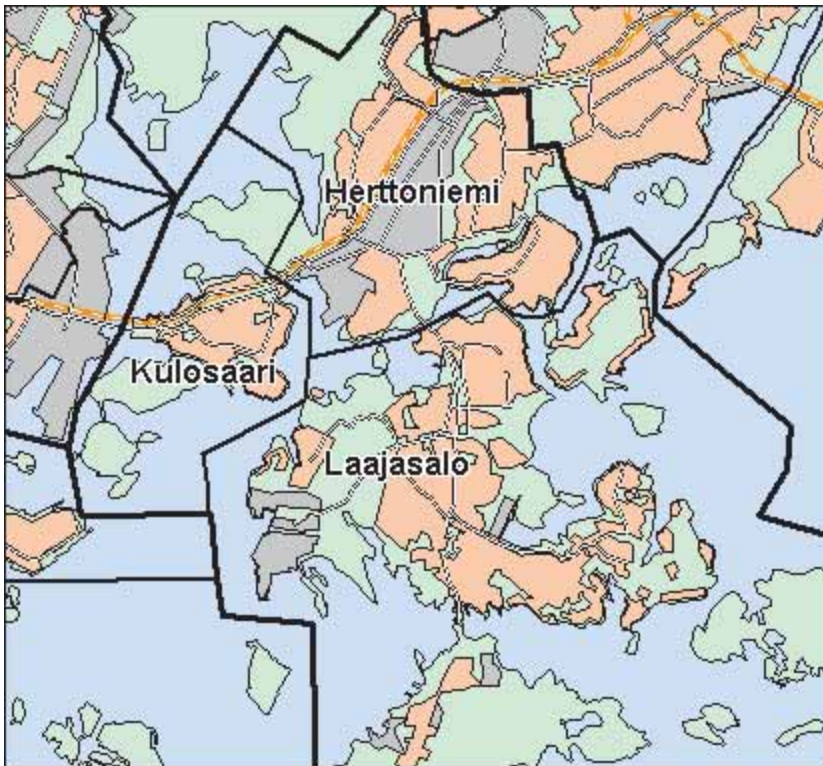




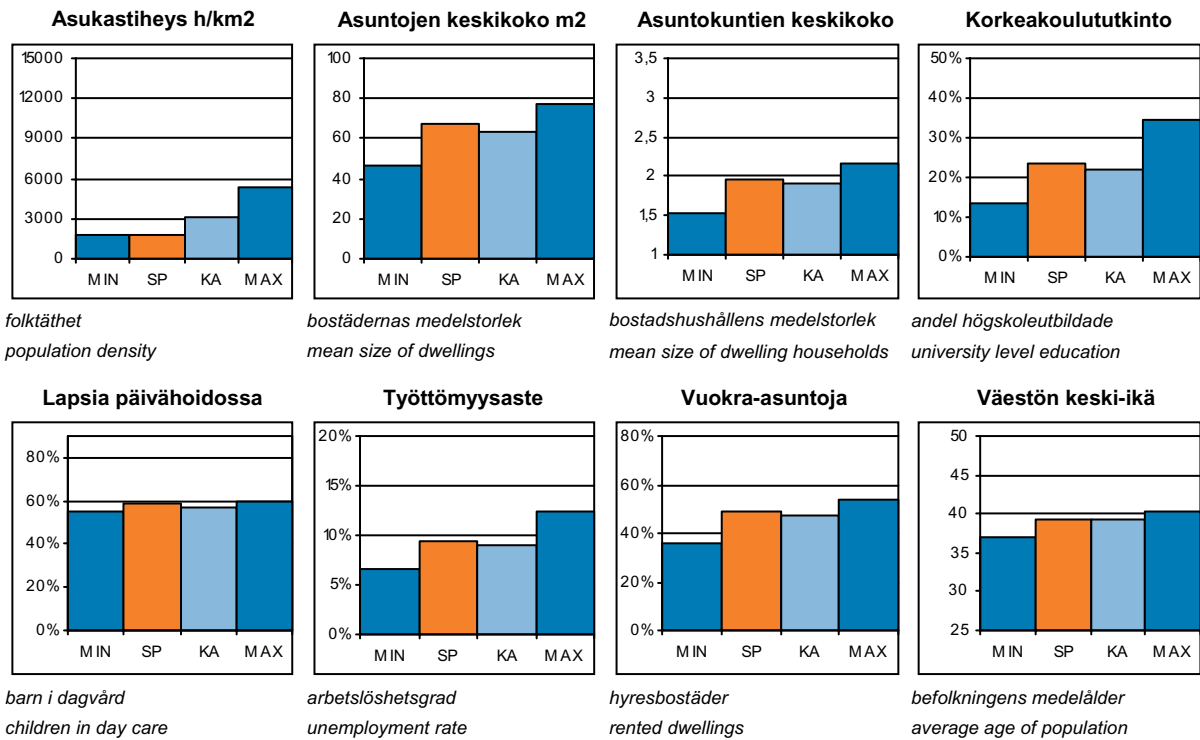
Peruspiirit:

- 601 Kulosaari - Brändö
- 602 Herttoniemi – Herttonäs
- 603 Laajasalo – Degerö





© Copyright Helsingin kaupunki, Kaupunkimittausosasto 041§/2003



SP = Suurpiirin arvo  
KA = Kaupungin suurpiirien keskiarvo

MIN = Suurpiirien pienin arvo  
MAX = Suurpiirien suurin arvo

# 6 Kaakkoinen suurpiiri

## ALUEET Väestö 1.1.2005 Työpaikat 31.12.2003

Områden District

Alue:	Maapinta-ala km <sup>2</sup> :	Asukkaat:	Työpaikat:
601 Kulosaaren peruspiiri	2,47	3791	739
602 Herttoniemen peruspiiri	6,80	26333	10123
603 Laajasalon peruspiiri	16,57	16486	1851
<b>Yhteensä:</b>	<b>25,84</b>	<b>46610</b>	<b>12713</b>

## ÄIDINKIELI JA KANSALAISSUUS

1.1.2005

Modersmål och nationalitet Mother tongue and nationality

Suomenkieliset:	40 680	87,3 %
Ruotsinkieliset:	3 162	6,8
Muun kieliset:	2 768	5,9
Ulkomaalaiset:	2 010	4,3
Ulkomaalaistaustaiset:	3 204	6,9
H:gissä syntyneitä:	22 266	47,8

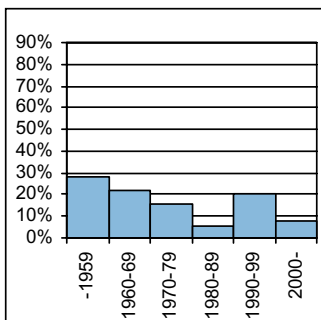
## VÄESTÖNMUUTOKSET

2004

Befolkningsförändringar Vital statistics

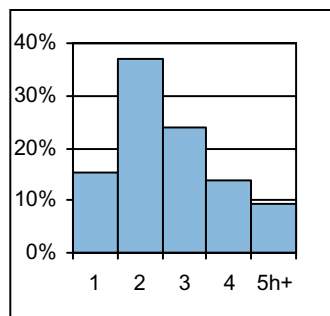
Syntyneet lkm:	560	11,9 / 1000 as.
Kuolleet lkm:	354	7,5
Muutto alueelle lkm:	6 539	139,4
Muutto alueelta lkm:	6 660	142

### Asuntokannan ikä



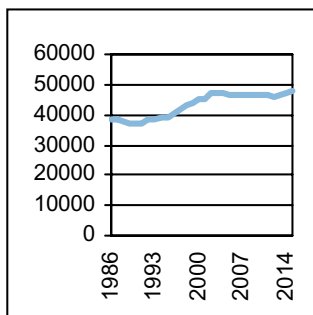
bostadsbeståndets ålder  
age of dwelling stock

### Huoneistotyytit



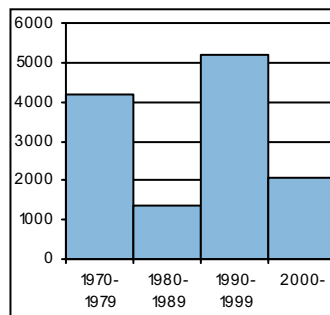
lägenhetstyper  
types of dwellings

### Väestö



befolkning  
population

### Asuntotuotanto



bostadsproduktion  
housing production

## ALUESUHDELUKUJA

1.1.2005

Lokala tätheter Area ratios

Asukkaita/km <sup>2</sup> :	1 804
Työpaikkoja/km <sup>2</sup> :	492
Kerrosala/ha:	1 202

## IKÄRAKENNE

1.1.2005

Ålderstrukturen Age structure

Ikäryhmä	Henkilöitä	Prosentti
0-6v:	3 708	8
7-15v:	4 815	10,3
16-18v:	1 419	3
19-24v:	3 040	6,5
25-39v:	10 754	23,1
40-64v:	16 072	34,5
65+ v:	6 802	14,6

## PERHEET JA ASUNTOKUNNAT

1.1.2005

Familjer och bostadshushåll

Families and households

Asuntokuntien lkm:	23 529
Asuntokuntien keskikoko:	1,97
1-hengen asuntokuntia:	10 564
Perheiden lkm:	12 476
Lapsiperheiden lkm:	6 830
Perheiden keskikoko:	2,73

## KOULUTUSASTE

31.12.2003

Utbildningsgrad Level of education

Koulutusaste	Henkilöitä	Prosentti
15v täytt lkm:	38 895	
Enint perusaste:	12 957	33,3
Keskiaste:	11 854	30,5
Alin korkea-aste:	4 962	12,8
Korkeakoulututkinto:	9 122	23,4
Lukiota käyvät ja osuus 16-18v:	1 021	7,5

## TULOTASO

2003

Inkomster Income

Tulot/asukas €	23 819
Tulot/työvoima €	34 747
Tulot/asuntokunta €	47 358

## ASUMISOLOT

31.12.2003

Boende Housing

Asuntojen keskikoko m <sup>2</sup> :	67,8
Asumisväljyys m <sup>2</sup> /asukas:	34,4
Asumistiheys huonetta/hen	1,37

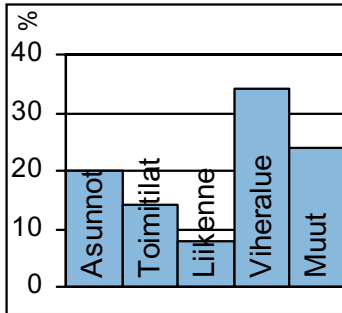
## ASUNNOT

31.12.2003

Bostäder Dwellings

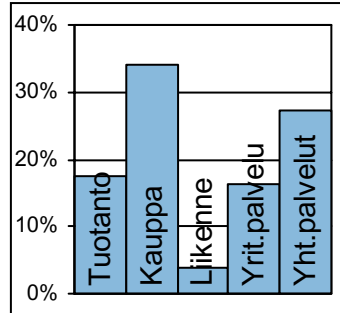
Asuntojen tyyppi	Yhteensä	Prosentti
Asuntoja yhteensä:	24 950	
Pientaloasuntoja:	4 470	17,9
Vuokra-asuntoja:	12 319	49,4
Aravavuokra-asuntoja:	6 391	25,6

## Maankäyttö



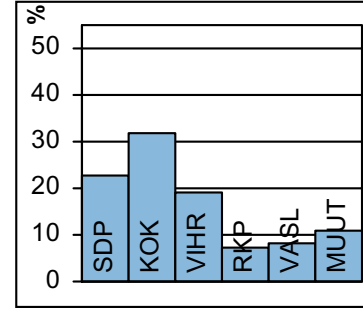
markanvändning  
land use

## Työpaikat



jobb  
jobs

## Kunnallisvaalit



kommunalval  
municipal elections

## TOIMITILARAKENNUKSET 1.1.2005

Verksamhetslokaler Business premises	kerrosala 1000 m <sup>2</sup>	%
Toimitilarakennukset yhteensä:	1 009	
Liikerakennukset:	206	20,4
Julkiset rakennukset:	205	20,4
Teollisuus- ja varastorakennukset:	410	40,6
Muut rakennukset:	187	18,6

## LASTEN PÄIVÄHOITO 2004

Barn dagvård Child day care	lkm	/100 lasta
Päiväkoteja:	31	
Lapsia päiväkotihoidossa yhteensä:	1 900	
Kokopäivähoidossa:	1 722	54,6
Osapäivähoidossa:	178	5,6
Kunnallinen perhepäivähoito:		
Lapsia perhepäivähoidossa yhteensä:	143	
Kokopäivähoidossa:	136	4,3
Osapäivähoidossa:	7	0,2
Lapsia koti/lyks.hoidon tuen piirissä:	1 125	

## KOULUT 2005

Skolor Schools	kouluja	oppilaita
Suomenkielinen ala-aste:	11	3 314
Suomenkielinen yläaste:	4	1 528
Ruotsinkielinen ala-aste:	2	274
Ruotsinkielinen yläaste:	0	0
Lukio:	4	1 123
Erikoiskoulut:	0	0
Suomenkielinen iltapäivähoito:		595
Ruotsinkielinen iltapäivähoito:		65

## KUNNALLISET TERVEYSPALVELUT 2004

Kommunal hälsovård Municipal health care	lkm	/asukas
Avohoitokäynnit yhteensä:	257 409	5,5
Perusterveydenhuolto:	192 188	4,1
Erikoissairaanhoido:	65 221	1,4

## SOSIAALIPALVELUT 2004

Socialservice Social welfare	lkm	/1000
Toimeentulotuen saajia:	4 135	88,7
Lastensuojelun asiakkaita, 0-17v:	540	56,9
Perheneuvoloiden asiakkaat, 0-17v:	273	28,8

## TYÖTTÖMYYS 2004

Arbetslöshet Unemployment	%
Työttömyysaste:	9,4
Pitkäaikaistyöttömyys:	32,5
Nuorisotyöttömyys:	6,8
Työllisyysaste (2003):	69,9

## PALVELUPISTEET 2005

Serviceställen Service places	lkm
Kirjasto:	4
Terveysasema:	2
Leikkipuisto:	8
Uimahalli:	0
Muu sisäliikuntatila:	44
Urheilukenttä:	4
Kirkko:	5
Posti:	5
KELA:n toimisto:	1
Apteekki:	4
Alko:	1
Päivittäistavarakaupat:	25
Muut vähittäiskaupat:	162
Ravintolat ja kahvilat:	96

## ULKOILU 2005

Uterekreation Outdoor recreation	
Puistoa, ha:	174
Metsää, ha:	589
Uimaranta, kpl:	6

## LIIKENNE 2000-05

Trafic Traffic	
Jalankulkuonnettomuuksia keskim/vuosi:	5,6